

Лекция 2

Источники монопольной власти

Основные вопросы лекции:

1. Источники монопольной власти в краткосрочном периоде:

- а) Число продавцов и монопольная власть;
- б) Дифференциация продукта и монопольная власть;
- в) Несовершенство информации и монопольная власть.

2. Источники монопольной власти в долгосрочном периоде: барьеры входа:

- а) Нестратегические барьеры входа;
- б) Стратегические барьеры входа;
- в) Административные барьеры входа.

Источники монопольной власти в краткосрочном периоде: число продавцов

- Монопольная власть - возможность выбирать цену;
- Индекс Лернера как показатель монопольной власти

$$L = \frac{P - MC}{P}$$

- Единственный продавец обладает монопольной властью;
- Индекс Лернера для монополиста (из условия максимизации прибыли)

$$P = MC \left(1 + \frac{1}{E_d}\right) \quad \text{откуда}$$

$$L = -\frac{1}{E_d}$$

- Всегда ли на рынке с небольшим числом продавцов они обладают монопольной властью?

Источники монопольной власти в краткосрочном периоде: дифференциация продукта

- Несовершенная заменяемость ослабляет ценовую конкуренцию;
- Приверженность марке снижает ценовую эластичность остаточного спроса (спрос на товар компании)

Источники монопольной власти в краткосрочном периоде: несовершенство информации

- Несовершенная информация о ценах. Решение «приобретать товар» и «продолжать поиск» зависит от соотношения ожидаемого выигрыша и затрат на поиск. В равновесии при положительных затратах поиска цены не выравниваются.
- Несовершенная информация о качестве. Асимметрия информации. Готовность платить за товар «выбранный наугад» ниже, чем готовность платить за товар продавца, обладающего репутацией, так что последний не «принимает цену».

Источники
монопольной власти

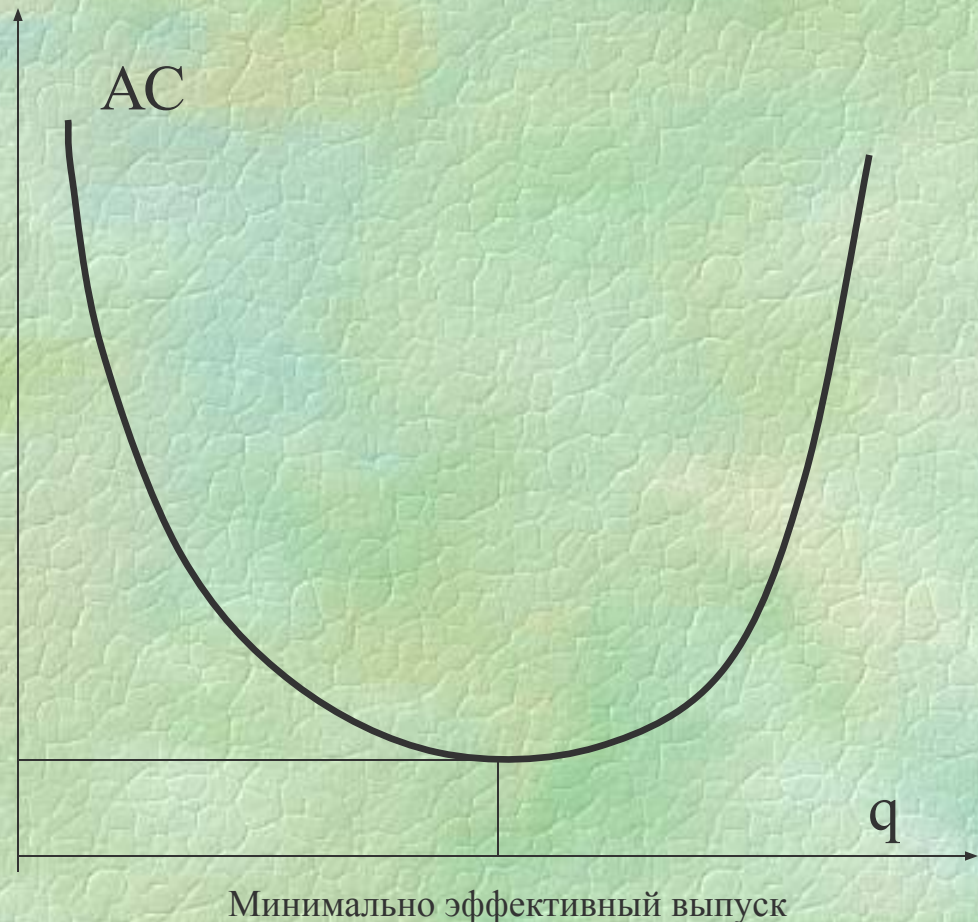
Источники монопольной власти в долгосрочном периоде: барьеры входа

- Барьеры входа:
- - экономические барьеры входа (нестратегические барьеры и стратегические барьеры);
- - административные барьеры входа.

- Высота барьеров входа = постоянные затраты, которые должен нести входящий на рынок новичок, по сравнению с укоренившейся компанией

Нестратегические барьеры входа: положительная отдача от масштаба

- Минимально эффективный выпуск в сопоставлении с емкостью рыночного спроса;
- Увеличение средних затрат при отклонении выпуска от минимально эффективного



Источники
монопольной власти

Нестратегические барьеры входа: патенты и
исключительные права

Нестратегические барьеры входа: несовершенная
информация

- «Сигналы качества» как инвестиции в репутацию:

Как нестратегические барьеры входа влияют
благополучие? Рыночная власть versus
эффективность

Источники

монопольной власти

Стратегические барьеры входа

- Ограничивающая вход цена;
- Расходы на рекламу как инструмент ограничения входа;
- Исключительные контракты как инструмент ограничения входа.

Как стратегические барьеры входа влияют на благосостояние?

Модель соревновательных рынков

- Положительная отдача от масштаба производственной функции; экономия от масштаба при любом выпуске;
- Отсутствие барьеров входа;
- Равновесная цена равна минимальным средним затратам
- Эффективное равновесие достигается исключительно благодаря потенциальной конкуренции при отсутствии конкуренции фактической

Источники

монопольной власти

Административные барьеры входа

- Административные барьеры входа, связанные с регулирующей функцией государства
- Административные барьеры входа, связанные с рентоориентированным поведением

Как административные барьеры входа
воздействуют на благосостояние?

Источники

монопольной власти