

Травмы ЦНС

Подготовили :
Уч. Группы 205
Самонова Е.Г.
Юрченко Е.В.



- Травма нервной системы являются одной из наиболее часто встречающихся патологий человека. Выделяют черепно-мозговую травму и позвоночно-спинальную травму.
- Черепно-мозговая травма составляет 25-45% всех случаев травматических повреждений. Это объясняется высоким уровнем травматизма при автомобильных авариях или авариях на транспорте.

Травмы позвоночника и спинного мозга

Позвоночно-спинальные травмы бывают **закрытые** – без повреждения кожных покровов и прилежащих мягких тканей, **открытые** – с их повреждением.

Проникающие позвоночно-спинальные травмы бывают, когда нарушается целостность стенок позвоночного канала и становится возможным проникновение инфекции.

Среди повреждений позвоночника различают:

1. Ушибы.
2. Переломы.
3. Вывихи позвонков.
4. Растяжения и разрывы связочного аппарата.
5. Нарушение целостности межпозвонковых дисков.

Травма спинного мозга протекает как:

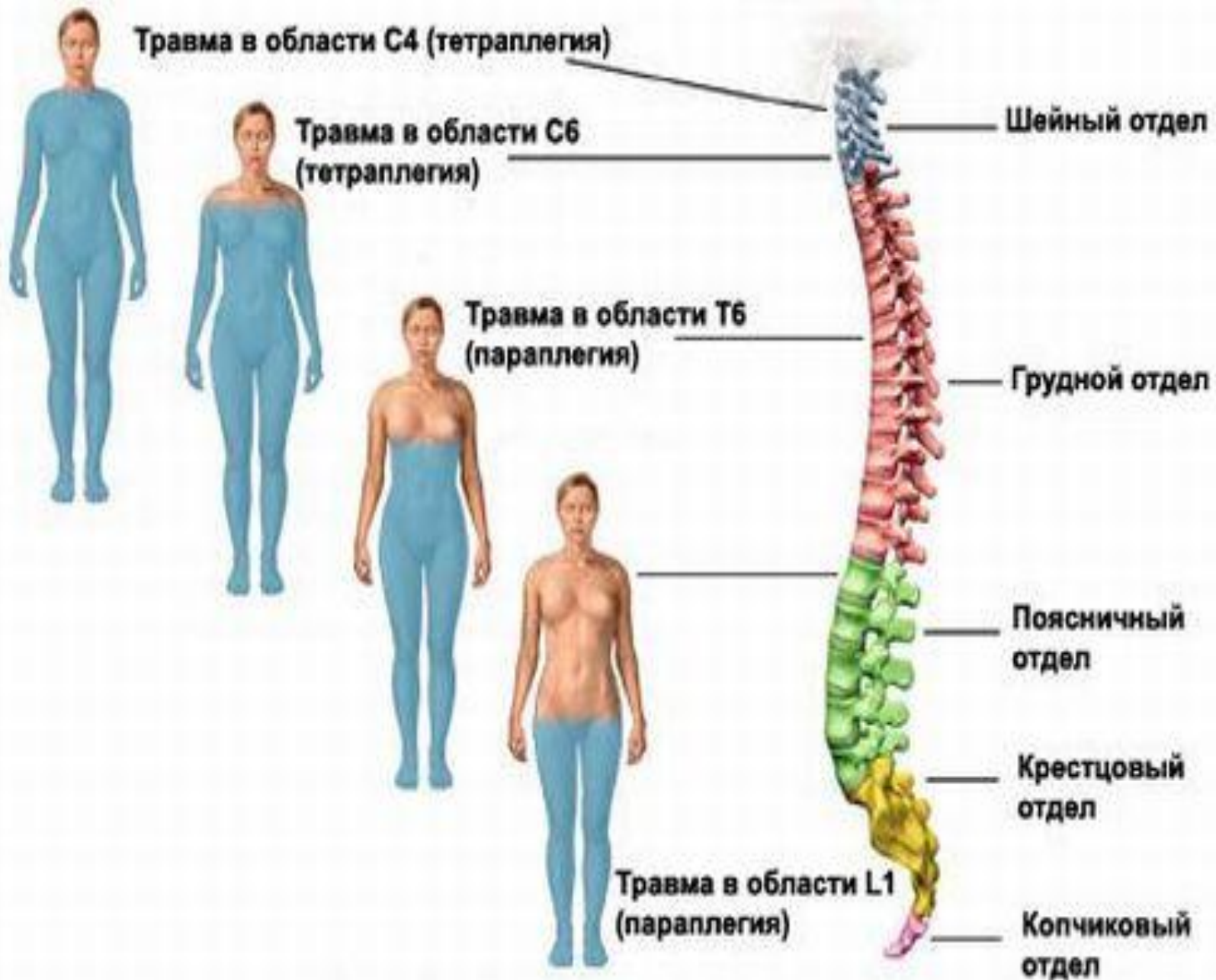
- ✓ Сотрясение.
- ✓ Ушиб.
- ✓ Разрыв.
- ✓ Гематомиелия возникает при кровоизлиянии в спинной мозг. При этом в большей степени страдает серое вещество мозга.
- ✓ Оболочечные спинальные кровоизлияния (гематораксис) возникают при попадании крови над или под твердую мозговую оболочку, субарахноидальное кровоизлияние возникает при попадании крови под паутинную оболочку.

Симптомы травмы спинного мозга

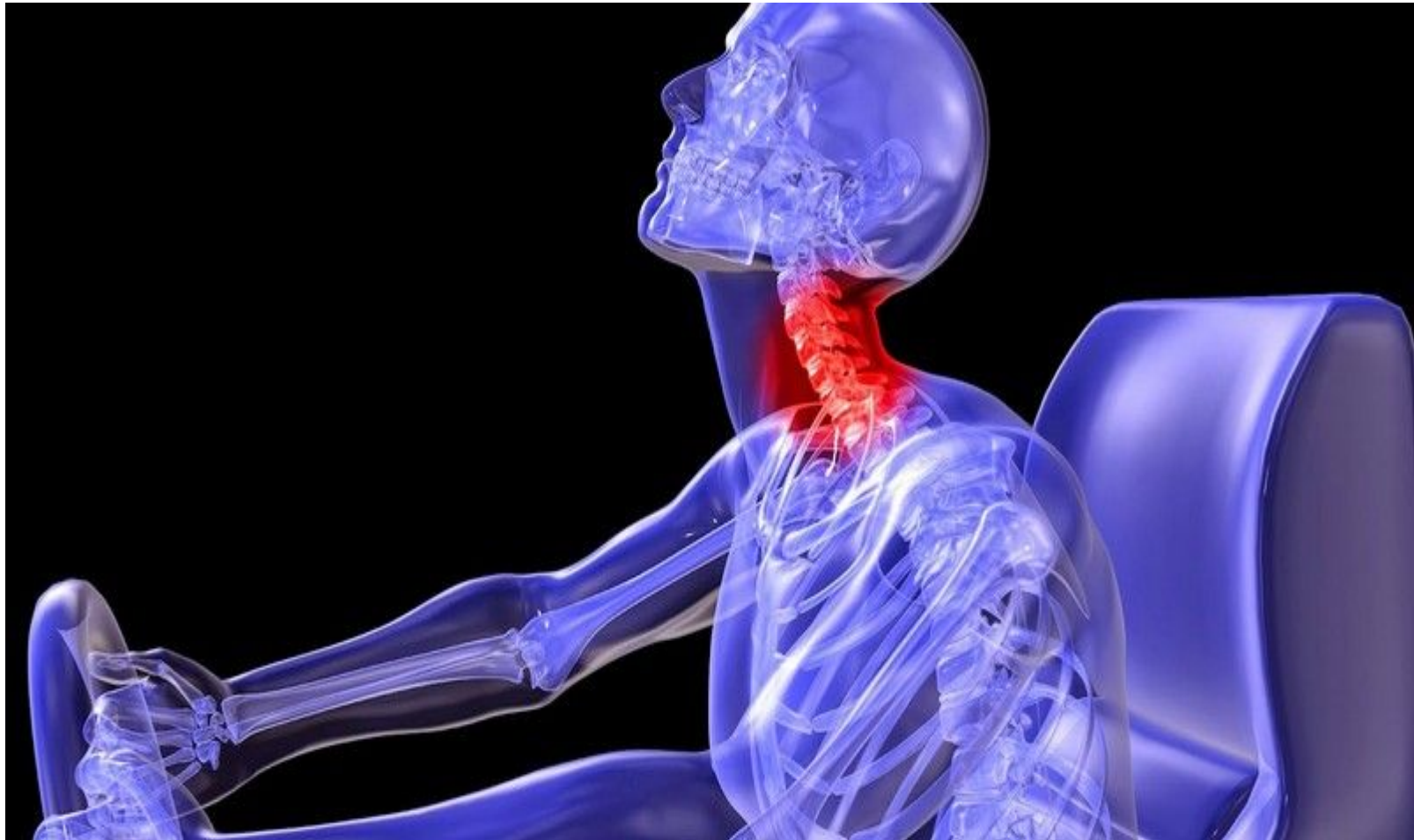
- Сильная боль в области шеи, головы или спины.
- Покалывание или потеря чувствительности в области кистей, пальцев, стоп.
- Частичная или полная потеря контроля над определенной частью тела.
- Острая задержка или недержание мочевого пузыря и прямой кишки.

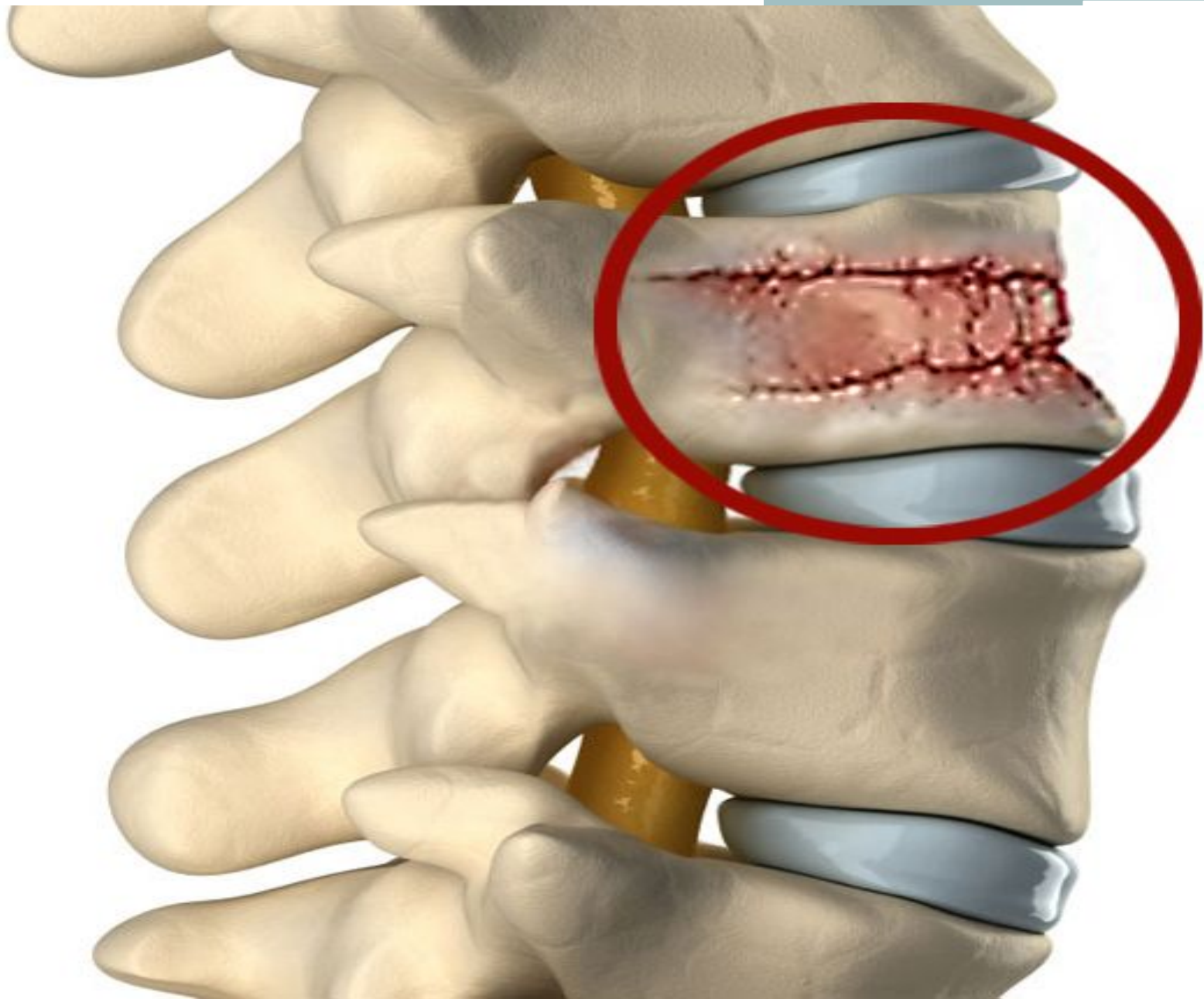
Симптомы травмы спинного мозга

- Затруднения координации и ходьбы.
- Чувство давления в области грудной клетки.
- Затруднения дыхания.
- Необычная припухлость в области головы или спины.



Травма шейного отдела позвоночника





Диагностика травмы спинного мозга

- ❖ Рентгенография всего позвоночного столба, компьютерная томография и магнитно-резонансная томография.
- ❖ Спинномозговая пункция должна проводиться всем больным с закрытой травмой позвоночника и спинного мозга. Противопоказанием к пункции являются повреждения шейного отдела, сопровождающиеся тяжелым общим состоянием больного, которое обусловлено восходящим отеком продолговатого мозга, а также обширные пролежни на уровне предполагаемой пункции.

Лечение травмы спинного мозга

- ✓ Осуществляется в условиях специализированного травматологического или нейрохирургического стационара.
- ✓ При подозрении на повреждение позвоночника, даже без нарушения функции спинного мозга или его корешков, больному нельзя садиться, самостоятельно передвигаться (поворачиваться или ходить), т.к. первично не осложненная травма в результате вторичного смещения может стать осложненной,
- ✓ Большинство травм шейного отдела позвоночника требует так называемой тракции - вытягивания, в результате чего позвонки становятся на свое место.

Лечение травмы СПИННОГО МОЗГА

- ✓ общие мероприятия - мониторинг АД, ЧСС, ЧДД
- ✓ хирургическое лечение (наличие в позвоночном канале костных отломков и инородных тел; переломов, вывихи позвоночника, вызвавшие компрессию спинного мозга; прогрессирование нарушений функции спинного мозга, обусловленное его отеком и гематомиелией; нарушение проходимости субарахноидального пространства)
- ✓ профилактика осложнений.

Спасибо за внимание!