

Реки: питание,
режим, характер
течения рек.
(продолжение)

Шафигуллова Марина Анваровна
Учитель географии
Высшей квалификационной категории

Изменение уровня воды в реке в зависимости от питания, климатических условий, называется **режимом реки.**

- Ежегодный продолжительный подъём уровня реки называется **половодьем.**
- Часть речной долины затопляемая во время разлива реки – **пойма.**
- Кратковременный подъём уровня воды в реке называется **паводок.**
-

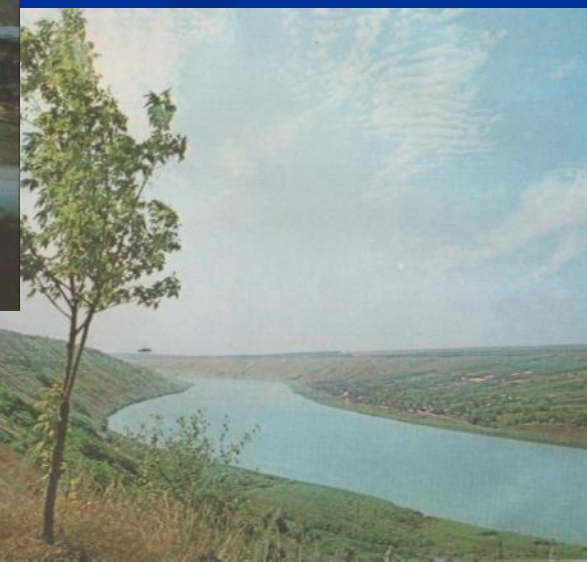
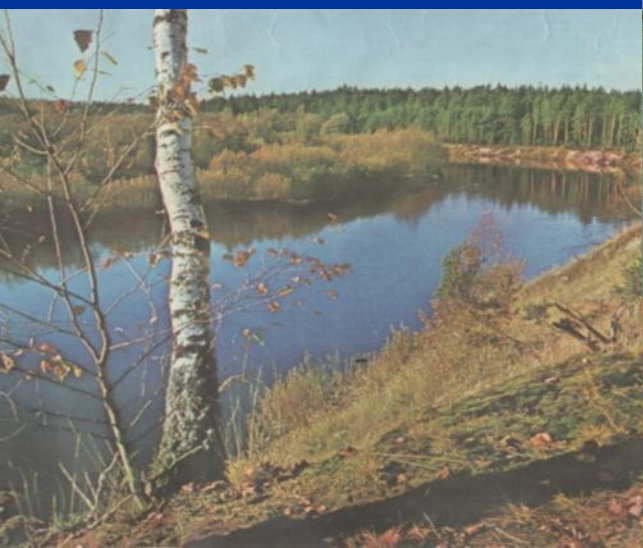
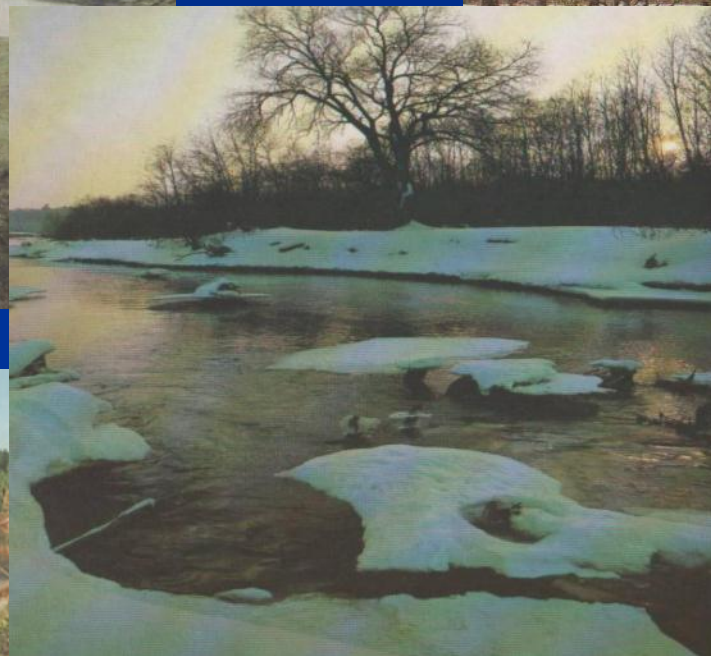
В зависимости от рельефа реки бывают:

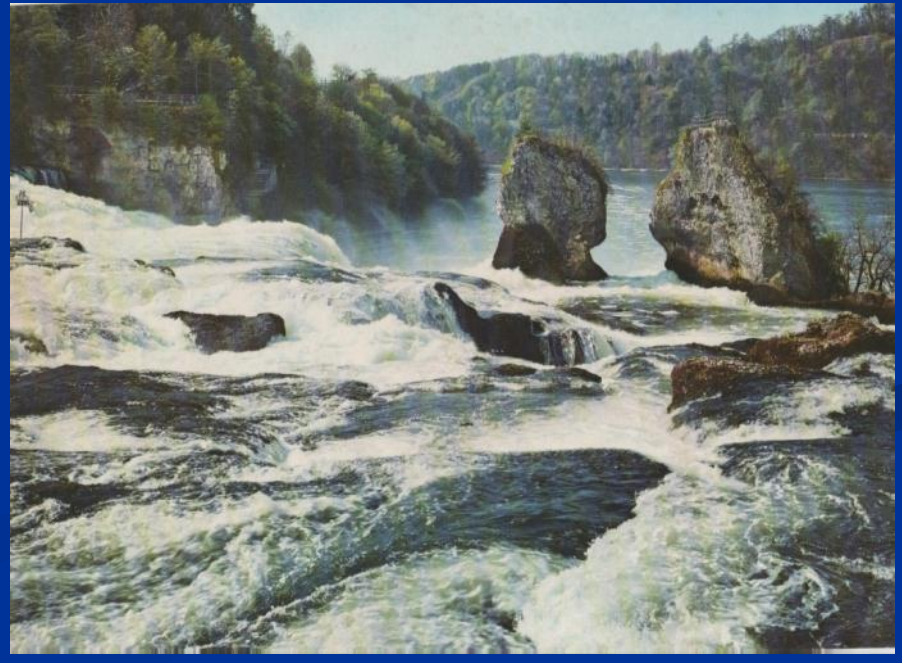
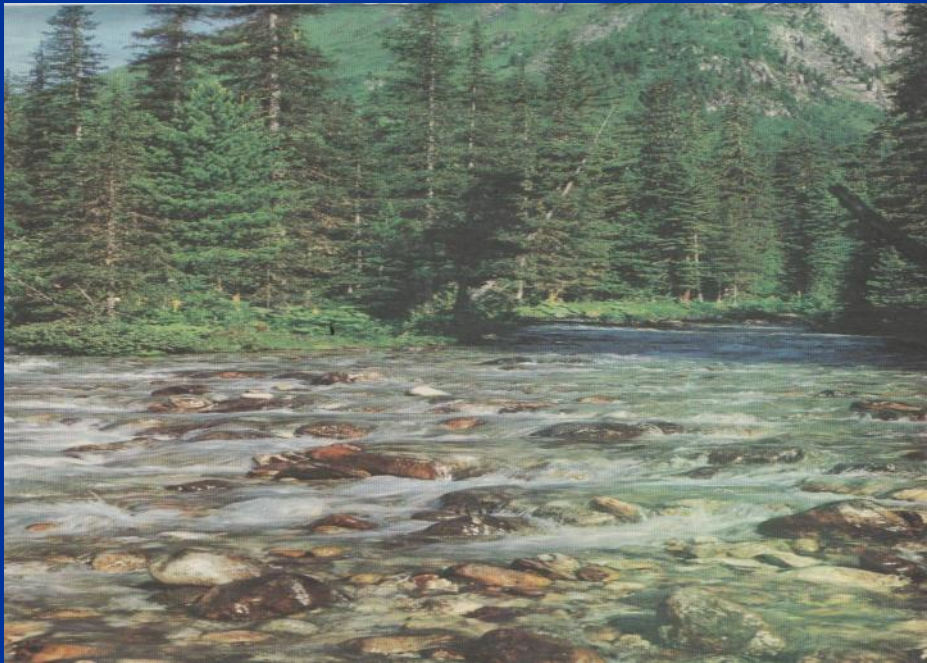
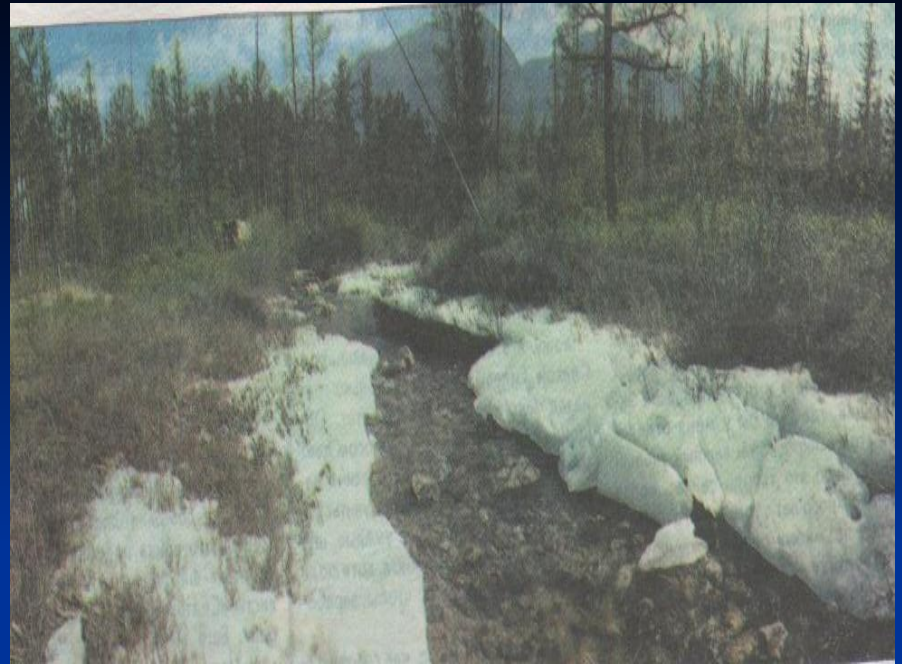
Горные

Равнинные

План сравнения	Равнинные реки	Горные реки
1. Превышение истока над устьем	Небольшое от 200-500 м	Большое от 500 м и выше
2. Скорость течения	до 1 м/с, спокойное, медленное	более 1 м/с, Быстрая, шумная
3. Ширина и глубина долины	Долина – широкая	Долина реки узкая
4. Извилистость русла	Не сильная	Сильная много изгибов, порогов

Определите по фотографиям тип реки в зависимости от рельефа



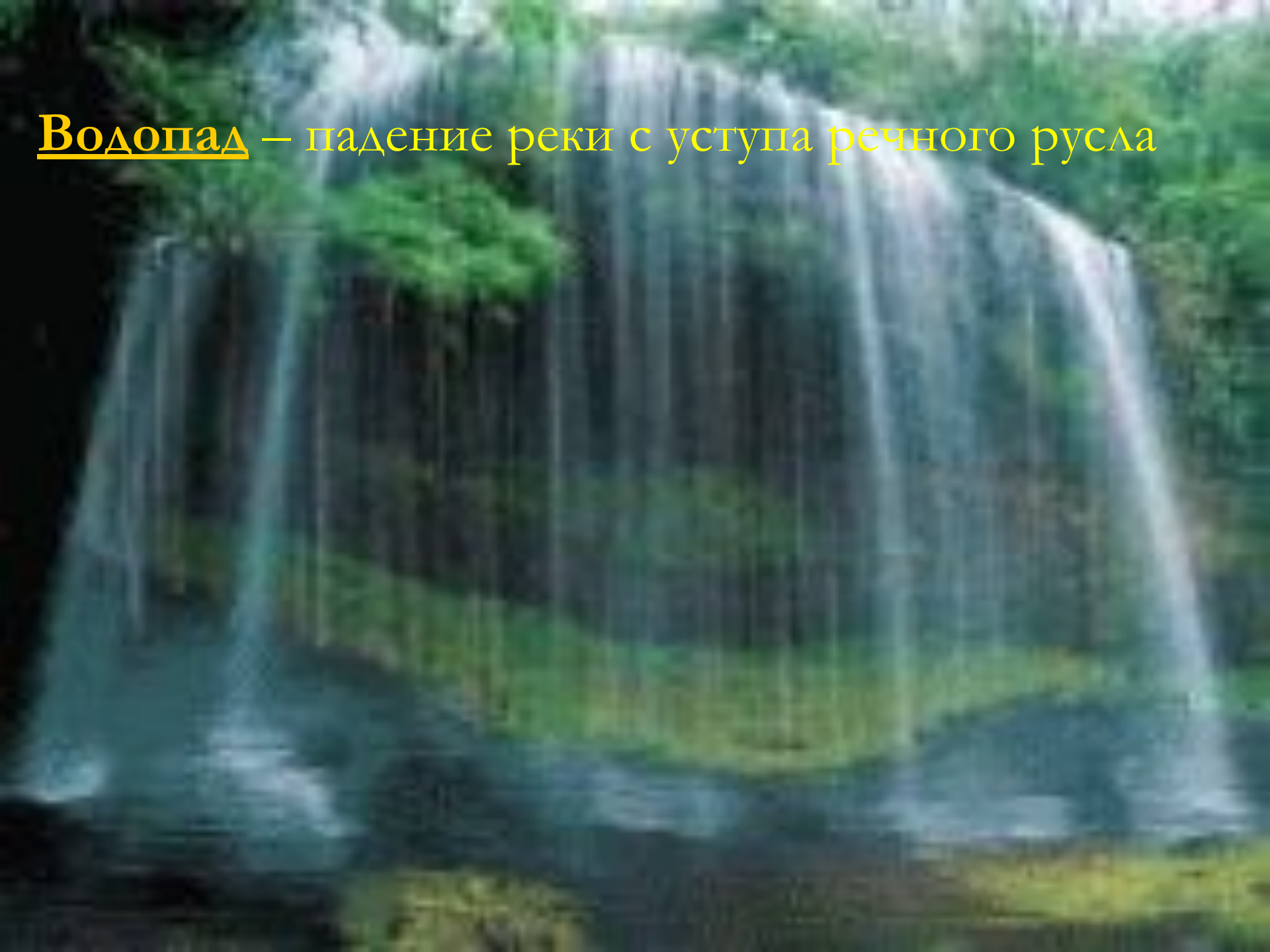




Иногда в русле реки встречаются пороги, тальники и мелкие порывы. Малые пороги размываются, а тальники образуют пороги.

Порог - мелководный каменистый участок реки на трудноразмываемых горных породах.

Водопад – падение реки с уступа речного русла



**Ниагарский водопад – один из самых
мощных водопадов мира**



**Водопад Анхель – самый высокий водопад
мира, высотой 1054 м**





на р. Нил



вдп. Мак Кинзи

Разновидности водопадов



в джунглях



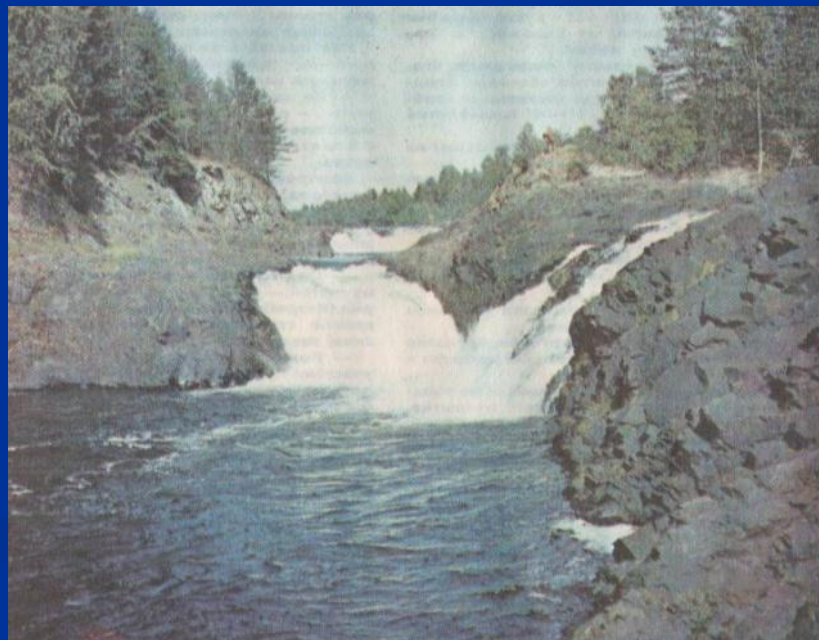
вдп. Виктория



на р.Оранжевая



Лермонтовский в.дп.



Использование рек

Судоходство



Выработка электроэнергии



Отдых и туризм



Рыболовство



Викторина

■ Впишите реки названия которых начинается с буквы «А»

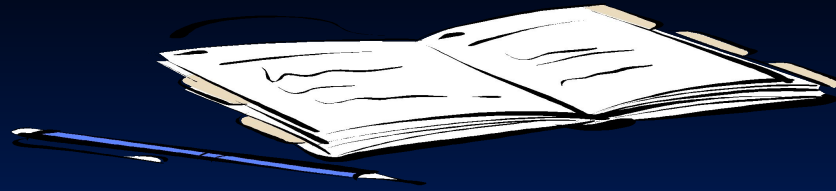
Самая длинная река - Нил
Самая многоводная река - Конго
Река с самым большим в мире бассейном - Амазонская низменность

А

7 букв

6 букв

Река на Дальнем Востоке 4 буквы



Опишите Г.П. реки Енисей по плану

1. На каком материке и в какой его части находится река	Евразия, в северной части
2. Между какими параллелями и меридианами расположена река	между параллелями 50-70 с.ш. между меридианами 90-110 в.д.
3. Где начинается	Горы Саяны
4. В каком направлении течет	с юга на север
5. Куда впадает	Карское море
6. К бассейну какой реки (озера, моря) относится	бассейн р.Енисей Северный Ледовитый океан

Домашнее задание

- Параграф
- В контурной карте отметить реки:
Амазонка, Хуанхэ, Конго, Амур, Лена, Хуанхэ,
Енисей, Миссисипи, Волга, Обь, Нил, Колыма, Печора.

По желанию:

Найти доказательства (в загадках, поговорках, сказках)
того, что люди всегда ценили воду.