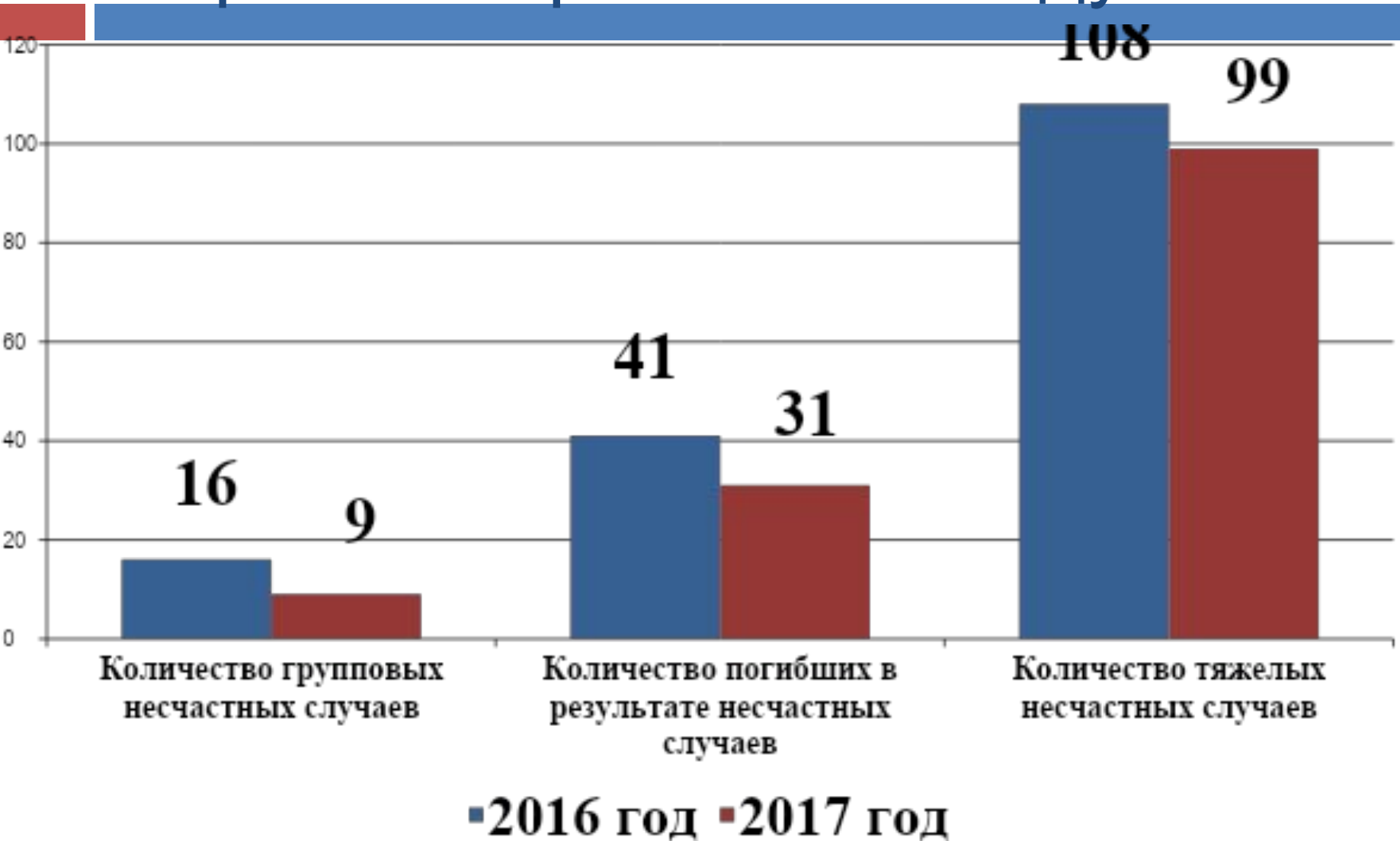




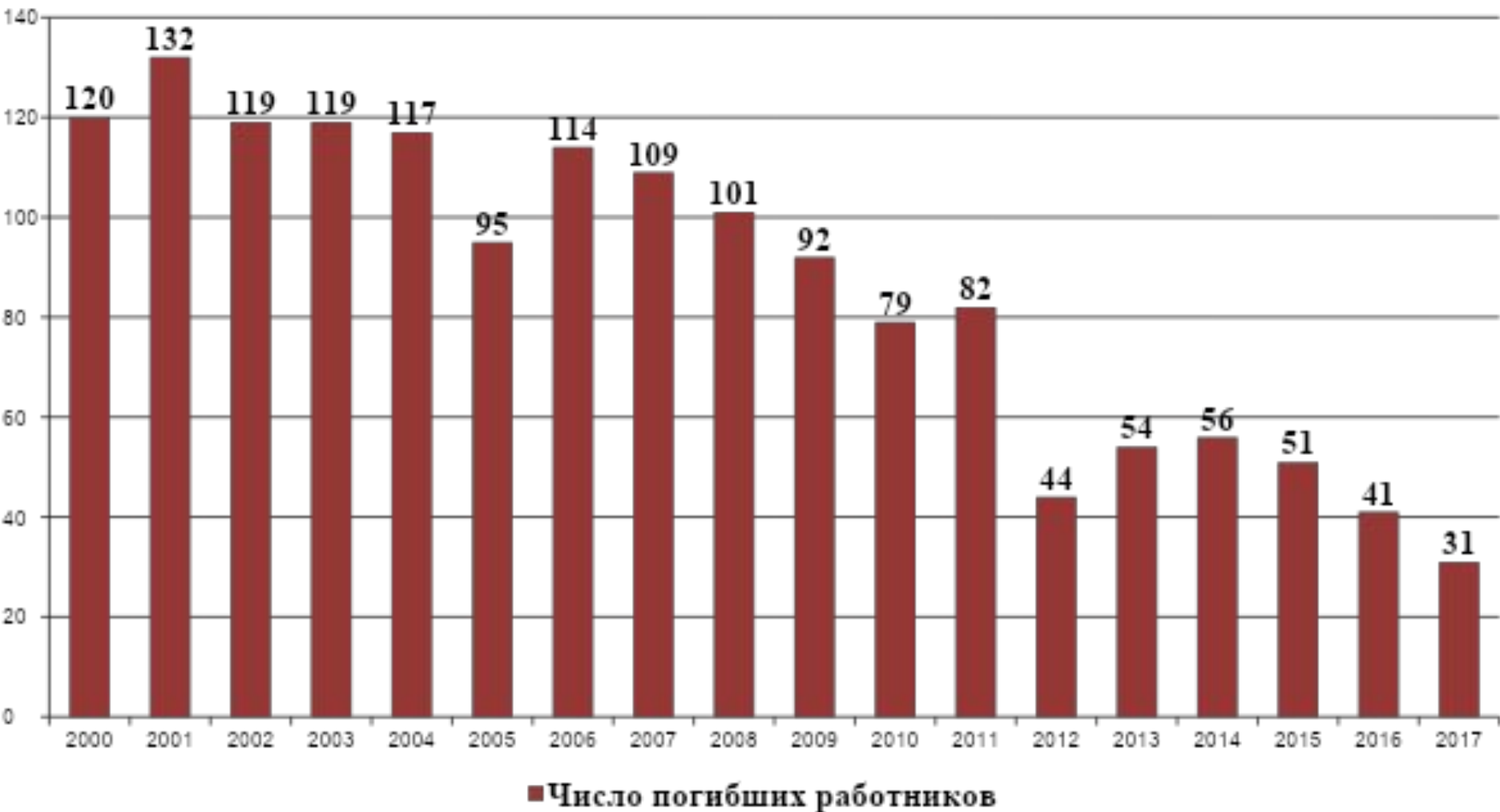
Государственная инспекция труда
в Пермском крае

СОСТОЯНИЕ
ТРАВМАТИЗМА В
ОРГАНИЗАЦИЯХ
ЛЫСЬВЕНСКОГО
ГОРОДСКОГО ОКРУГА

Производственный травматизм в Пермском крае в 2017 году



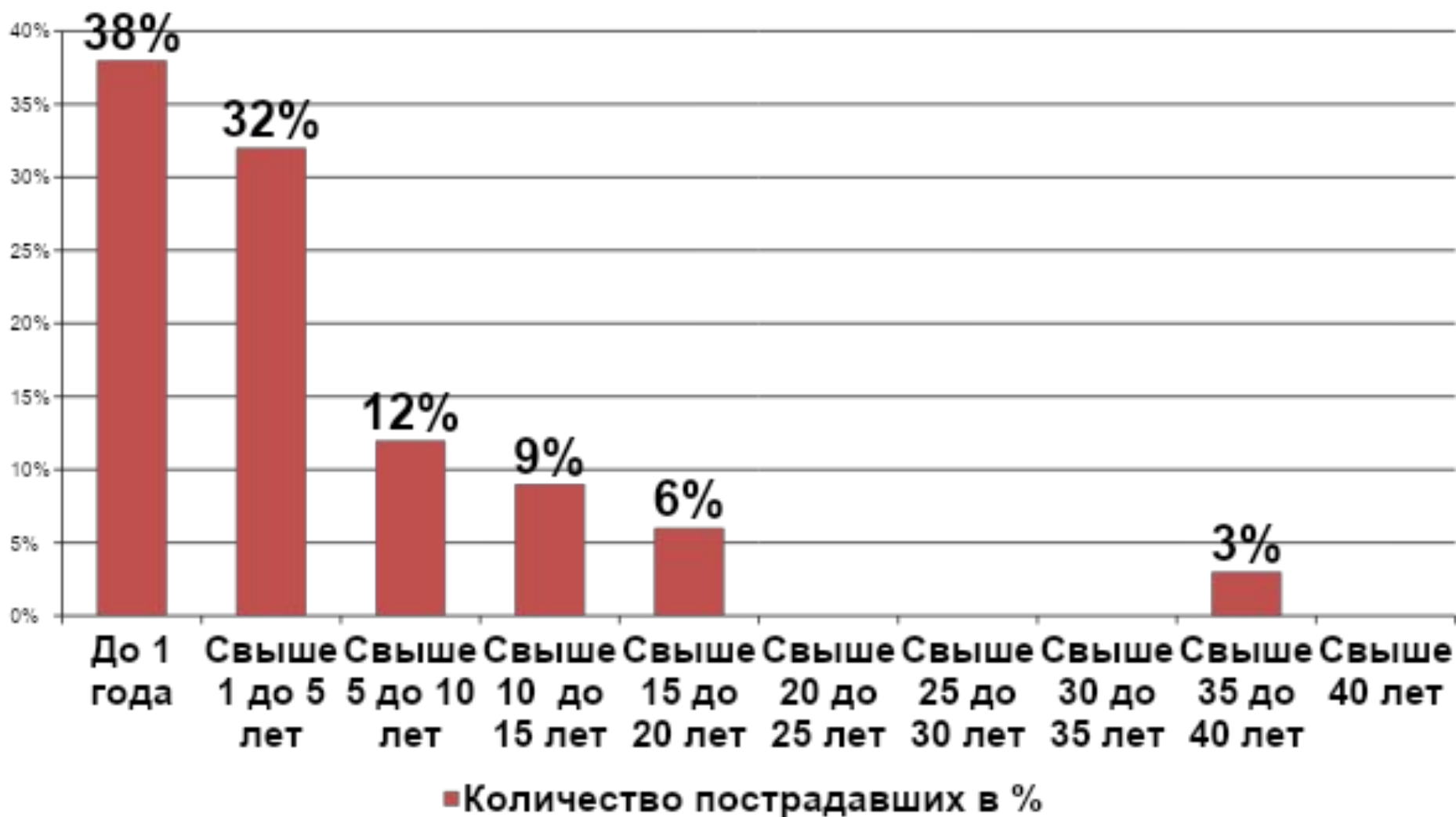
Динамика погибших на производстве в Пермском крае



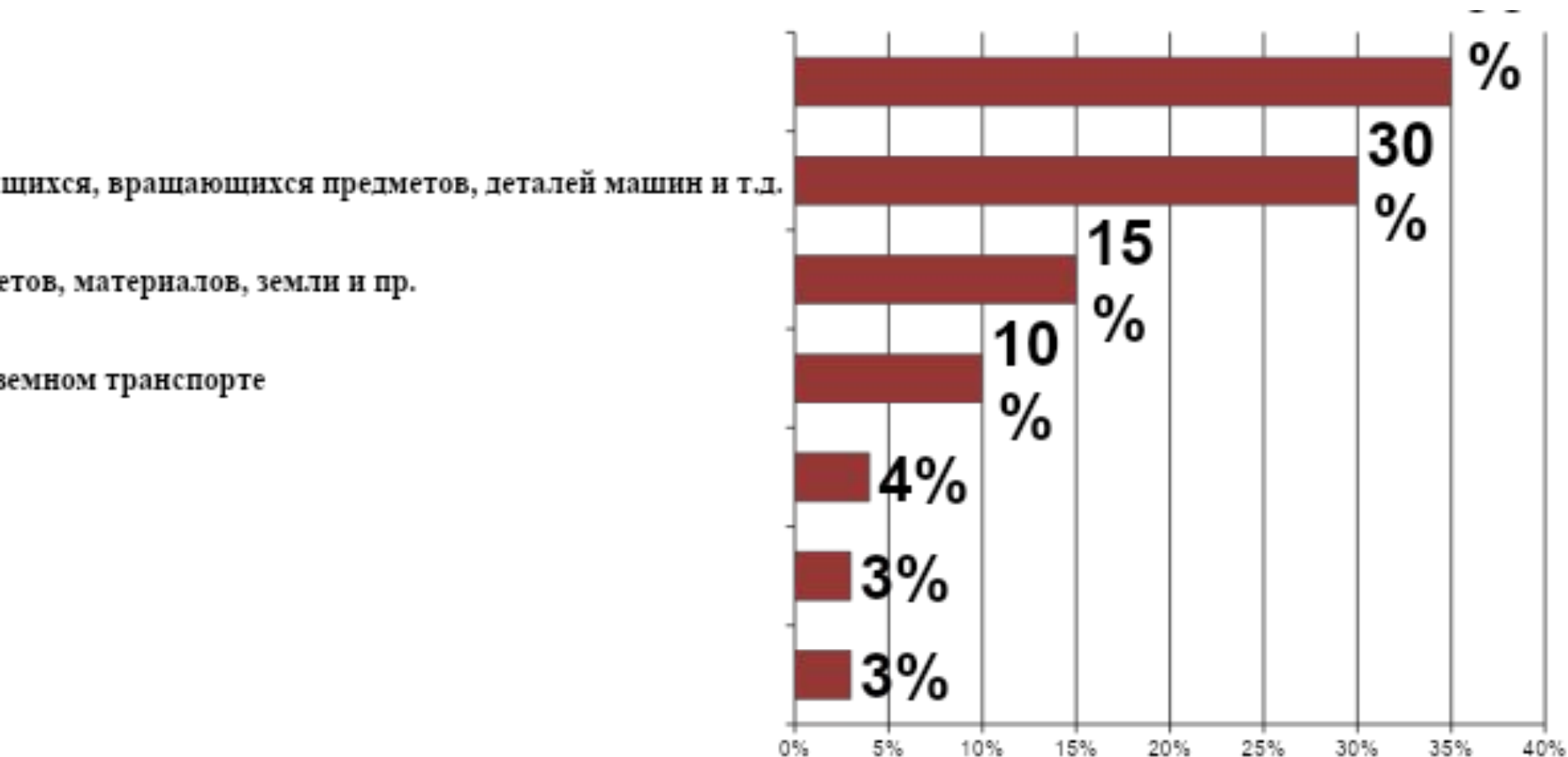
Производственный травматизм в Пермском крае за 9 месяцев 2018 года



Стаж работников, пострадавших в результате несчастных случаев за 9 месяцев 2018 года



Виды несчастных случаев за 9 месяцев 2018 г.



■ Количество несчастных случаев на производстве с тяжелыми последствиями

Причины несчастных случаев за 9 месяцев 2018 г.

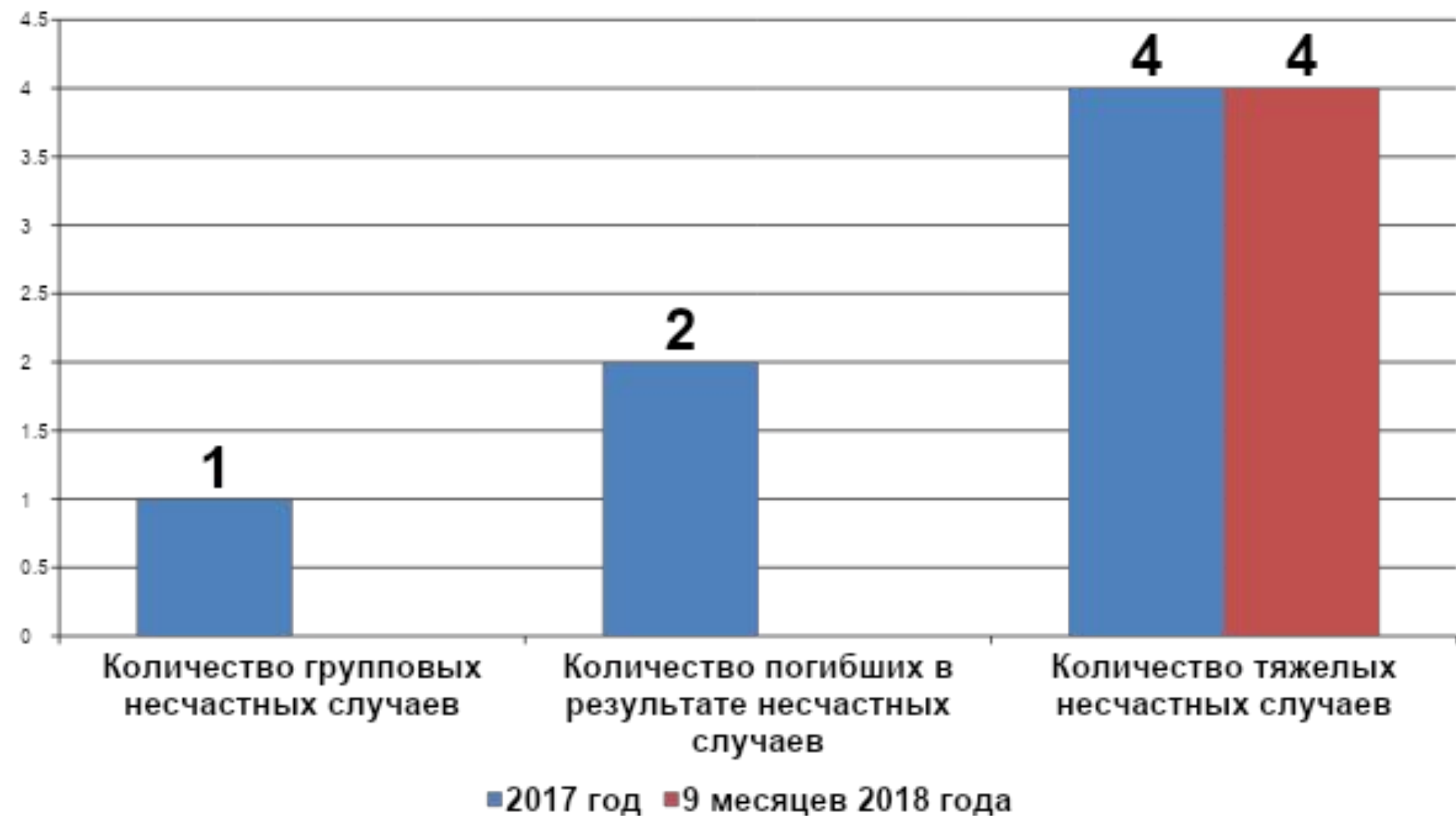


■ Количество несчастных случаев на производстве с тяжелыми последствиями

Города и районы Пермского края с наиболее высоким количеством несчастных случаев за 9 месяцев 2018 г.



Производственный травматизм в организациях Лысьвенского городского округа 2017-2018 гг.



Перечень организаций Лысьвенского городского округа, в которых произошли несчастные случаи на производстве

Наименование организации	Категория НС
2017 год	
АО «Кыновский леспромхоз»	1 тяжелый
ООО «Лысьвенский завод электротехнического машиностроения «Привод»	1 тяжелый
ООО «Стройинвест»	1 тяжелый
ООО «Спецсплав-М»	1 тяжелый
ООО «ВИД»	1 групповой, в котором 1 погиб, 3 получили легкие травмы
ООО «Рекламное агентство «Спектр»	1 смертельный
9 месяцев 2018 года	
АО «Кыновский леспромхоз»	2 тяжелых
ИП Слаутин А.А.	1 тяжелый
ООО Лысьвенский механический завод»	1 тяжелый

Виды несчастных случаев, происшедших в организациях Лысьвенского городского округа 2017-9 месяцев 2018 года



Причины несчастных случаев, происшедших в организациях Лысьвенского городского округа 2017-9 месяцев 2018 г.



**Благодарим
за внимание!**