



**ТЕМА: КОГНІТИВНО-БІХЕВІОРИСТСЬКІ
ПІДХОДИ КРИЗОВОГО ВТРУЧАННЯ**

1. БІХЕВІОРИСТСЬКІ ТЕОРІЇ ТА ЇХ ВИКОРИСТАННЯ У СОЦІАЛЬНІЙ РОБОТІ

- ❖ **Основою біхевіористських (поведінкових) та когнітивних (пізнавальних) моделей соціальної роботи є відповідні психологічні теорії, які описують поведінку людини і методи впливу на зміни цієї поведінки.**

Термін «поведінка» застосовують до різноманітних дій і реакцій, які виявляють люди.

МОДЕЛЬ ПРАКТИКИ СОЦІАЛЬНОЇ РОБОТИ, ЩО
ДІСТАЛА НАЗВУ БІХЕВІОРИСТСЬКОЇ (*ПОВЕДІНКОВОЇ*),

- ❖ передбачає здійснення втручань, що *посилюють поведінку*, визнану клієнтом і соціальним працівником *як дефіцитну, бажану, та зменшують, притлумлюють поведінку, визнану небажаною*.
- ❖ Це досягається, кажучи узагальнено, завдяки *винагороді*, (позитивному!) підкріпленню за поведінку, яка є дефіцитною.

**БІХЕВІОРИСТСЬКА МОДЕЛЬ СПИРАЄТЬСЯ НА РОЗГЛЯД
ПОВЕДІНКИ ЛЮДИНИ ЯК ТАКОЇ,**

що змінюється під впливом зовнішнього середовища та спрямована на те, щоб сприяти *згасанню небажаних форм поведінки* і *підсилювати бажану* поведінку людей за допомогою різних *форм підкріплення і соціального навчання*.

Згідно теорії Джона Бродеса Уотсона - на формуванні поведінки людини надзвичайно сильно впливає навколишнє середовище.

Згадайте казка про Мауглі

БІХЕВІОРИСТСЬКА МОДЕЛЬ, ЯКУ ВВАЖАЮТЬ
ЗІБРАННЯМ ВЗАЄМОПОВ'ЯЗАНИХ КОНЦЕПЦІЙ І
ПРИНЦИПІВ, СКЛАДАЄТЬСЯ З НИЗКИ ОСНОВНИХ
ПІДХОДІВ.

Ключові теорії біхевіоризму:

- ❖ класичне обумовлювання;
- ❖ оперантне обумовлювання;
- ❖ соціальне наuczіння (навчання).

КЛАСИЧНЕ ОБУМОВЛЮВАННЯ (УОТСОН)

здійснюється за схемою

«стимул-| реакція»

і полягає у конструюванні специфічного набору стимулів для отримання потрібної поведінки

або створення умов для згасання небажаної поведінки (контробумовлювання).

Стара реакція поступово зникає, оскільки не отримує активного підкріплення, а випробовуваний навчається новій, конкуруючій реакції умовнорефлекторним шляхом. Волпі, Салтер і Рейну (Wolpe, Salter & Reyna, 1964)

ОПЕРАТИВНЕ НАУЧІННЯ

❖ Оперативне обумовлення (Беренс Фредерік Скіннер) виходить з того, що поведінка оперує у навколишньому середовищі, призводячи до певних наслідків, і тому вона зумовлюється *не стільки попередніми стимулами,*

скільки самими її наслідками.

Розрізняють наслідки, що посилюють певну реакцію і роблять її стійкою, та ті, що послаблюють або руйнують її; останні мають назву «підкріплення».

**СОЦІАЛЬНЕ НАУЧІННЯ ВИХОДИТЬ ІЗ
ТОГО,**

що люди навчаються, імітуючи поведінку інших, завдяки спостереженню за оточенням та отриманню винагород за певні дії.

❖ Автор цієї моделі - **Альберт Бандура** - вважав, що люди мають соціально-когнітивні здібності (до символізації, передбачування, опосередкування, саморегуляції і самоаналізу), які дають змогу їм навчатися поведінці та модифікувати її. **Два головних засоби** навчання - це навчання через **спостереження-наслідування** (вікарне) і **навчання у дії**.

КОГНІТИВНО-БІХЕВІОРИСТСЬКА МОДЕЛЬ (МОДЕЛІ ПЕРЕХОДЯТЬ ОДНА В ОДНУ)

спрямовує клієнтів до конкретних видів діяльності задля зміни або перероблення послідовності думок і значення, які вони надають окремим подіям.

Наприклад, у роботі з людьми, залежними від вживання алкоголю, ефективними вважають такі когнітивно-біхевіористські техніки:

короткострокове втручання, тренінг навичок, контракт щодо зміни поведінки, мотиваційна терапія, управління негативними емоціями.

Все це має комбінуватися із відповідною медикаментозною допомогою та залученням спільноти, підвищенням підтримки клієнта його оточенням.

Таку допомогу надають у стаціонарних реабілітаційних центрах.



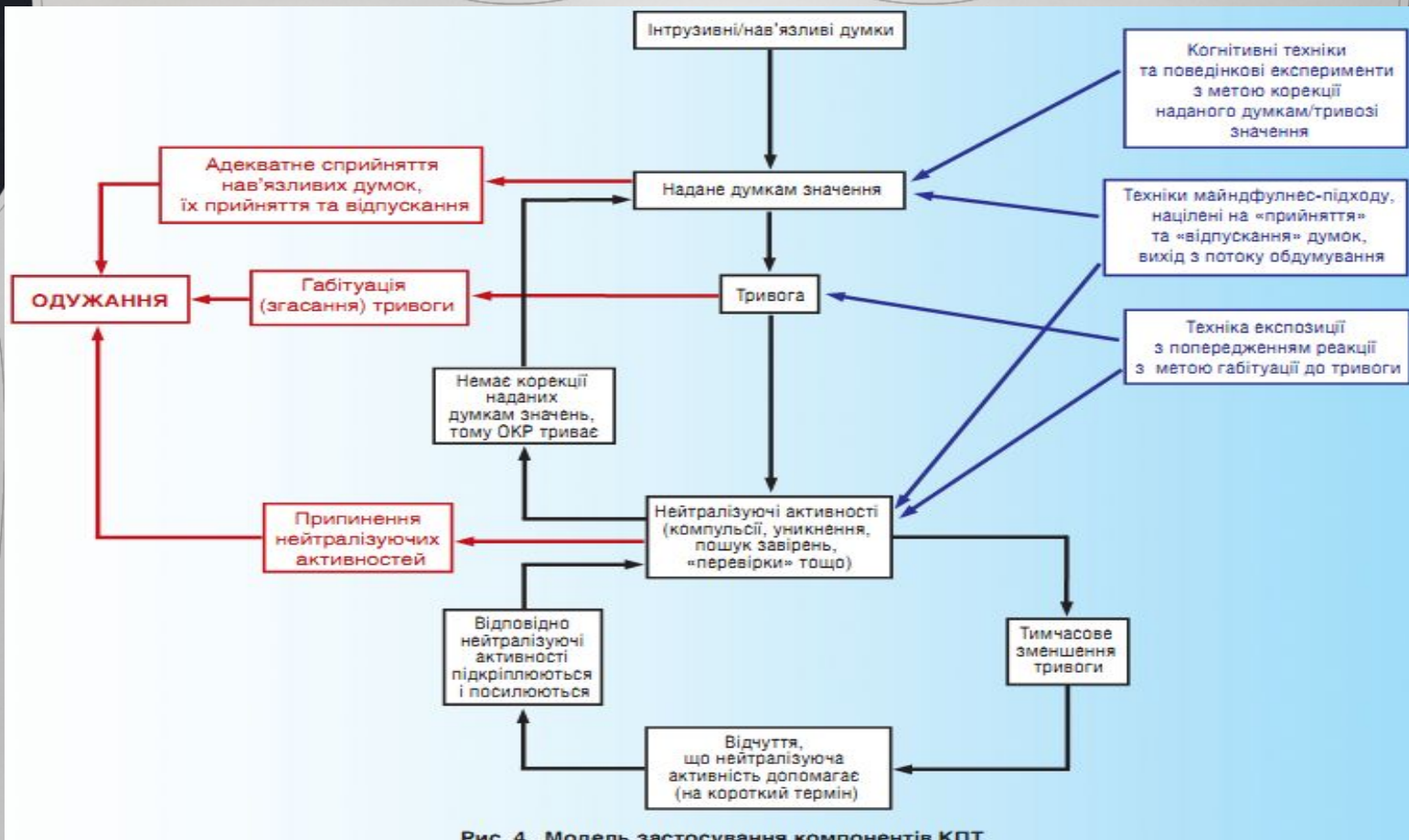


Рис. 4 . Модель застосування компонентів КПТ

СПИСОК ВИКОРИСТАНОЇ ЛІТЕРАТУРИ

- ❖ 1. Спонукальні стимули, поведінкові реакції, підкріплення поведінки як ключ концепції біхевіористського підходу.
- ❖ 2. Залежність поведінки від мислення клієнта як основна ідея когнітивного підходу.
- ❖ 3. Етичні дилеми застосування у практичній соціальній роботі біхевіористського; когнітивного підходів.

Література:

- ❖ 1. Гусякова Л. Г., Холостова Е. И. Основы теории социальной работы. - М., 1991.
- ❖ 2. Нельсон-Джоунс Р. Теория и практика консультирования. — СПб, 2001.
- ❖ 3. Пеш М. Сучасна теорія соціальної роботи. — К., 2000.
- ❖ 4. Психотерапевтическая энциклопедия / Под ред. Б. Д. Карвасарского. — СПб: Питер, 1998.
- ❖ 5. Соціальна робота: В 3-х ч./ За ред. Т. В. Семигіної, І. Григи.- К: Вид. дім: «Києво-Могилянська академія», 2004. — Ч. 2: Теорії та методи соціальної роботи.