

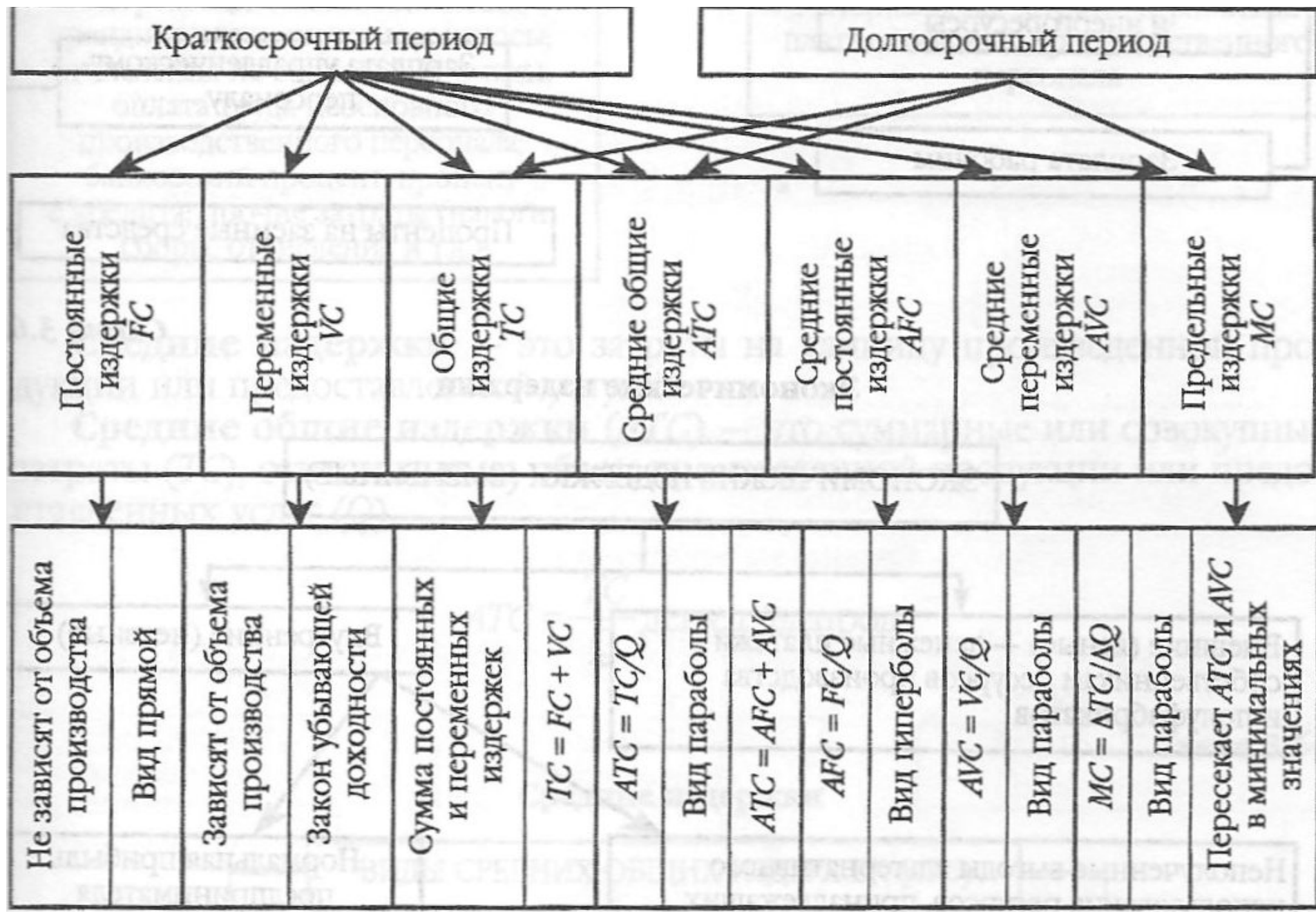
Лекция 8. Теория фирмы.

1. Издержки производства.
2. Прибыль: виды и методы расчета.
3. Равновесие фирмы в условиях краткосрочного и долгосрочного периодов.



Издержки производства — это затраты на ресурсы, использованные в процессе изготовления продукции или предоставления услуг, отражаемые в себестоимости конечного результата деятельности хозяйственной структуры.

Издержки производства (продолжение)

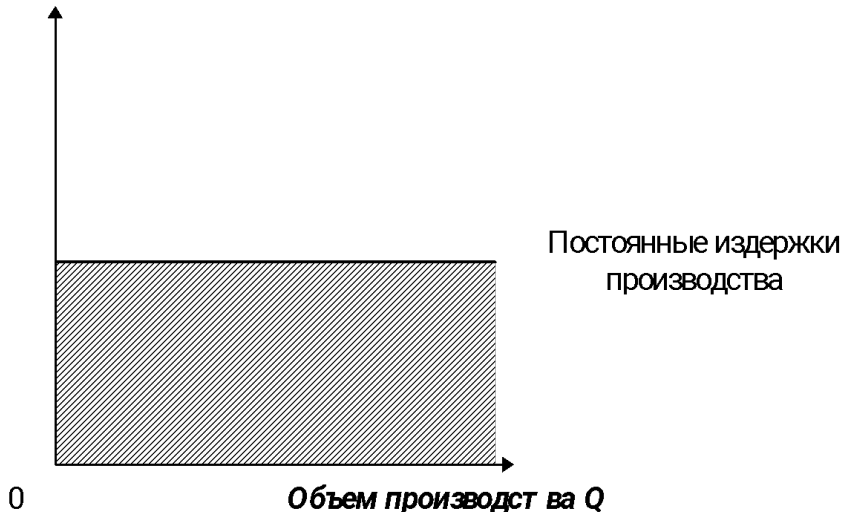


Общие издержки (ТС) — суммарные или совокупные издержки хозяйственной структуры, связанные с выпуском определенного объема готовой продукции или предоставляемых услуг.

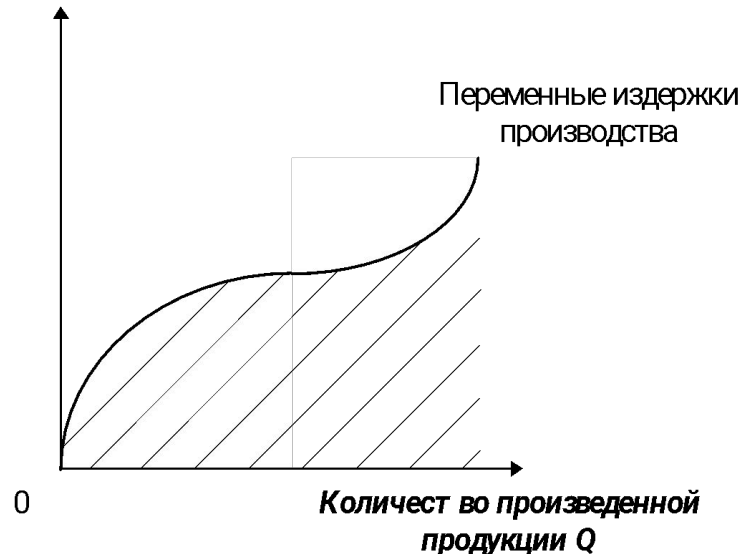


Графическая интерпретация общих издержек

Издержки производств ва С

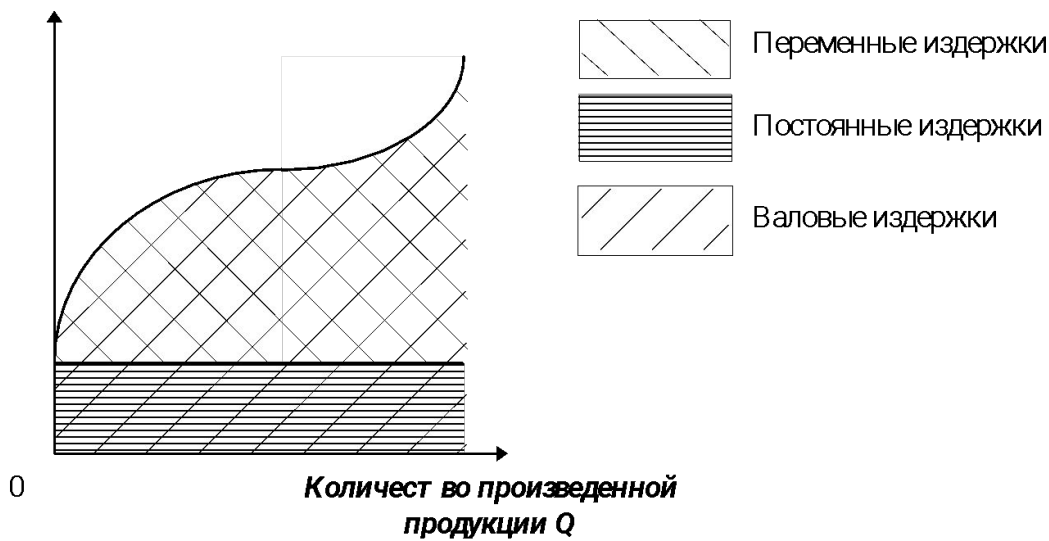


Издержки производств ва С



Постоянные издержки производства

Издержки производств ва С



Переменные издержки производства

Общие (валовые) издержки производства

Средние общие издержки (АТС) — это суммарные или совокупные затраты (ТС), отнесенные на объем произведенной продукции или предоставленных услуг (Q).



$$ATC = \frac{TC}{Q} \text{ ден.ед./ед.прод.}$$

ВИДЫ СРЕДНИХ ОБЩИХ ИЗДЕРЖЕК (АТС)

Средние переменные издержки
 $AVC = TVC/Q$
ден. ед./ед. прод.

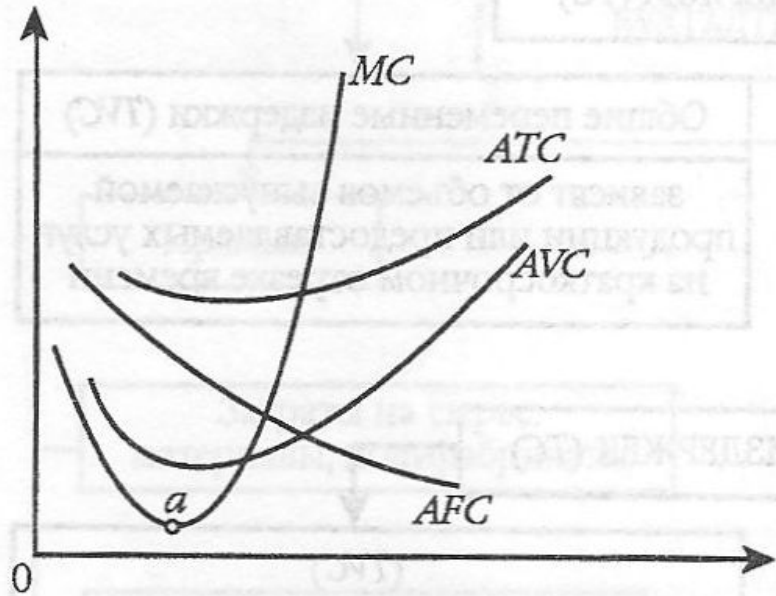
С ростом выпуска продукции или предоставляемых услуг средние переменные издержки (AVC) могут либо увеличиваться, либо уменьшаться

Средние постоянные издержки
 $AFC = TFC/Q$
ден. ед./ед. прод.

С ростом выпуска продукции или предоставляемых услуг средние постоянные издержки (AFC) постоянно уменьшаются

Предельные издержки — это издержки, связанные с производством дополнительной единицы продукции или с предоставлением дополнительной единицы услуги.

Предельные издержки (MC) рассчитываются отнесением прироста общих издержек (ΔTC) к приросту объема произведенной продукции или предоставленных услуг на единицу:



$$MC = \frac{\Delta TC}{\Delta Q} \text{ ден.ед./ед.прод.}$$

Постоянные предельные издержки всегда равны нулю, поэтому предельные издержки — это всегда предельные переменные издержки.

Виды эффекта масштаба производства



Классификация доходов

Критерии классификации	Вид доходов
В зависимости от субъекта присвоения дохода	Населения Предприятия (фирмы) Государства Общества
В зависимости от величины полученного и располагаемого дохода	Номинальный Располагаемый или чистый Реальный
При анализе доходов фирмы	Валовой Средний Предельный

Валовой доход — выручка от реализации произведенной продукции

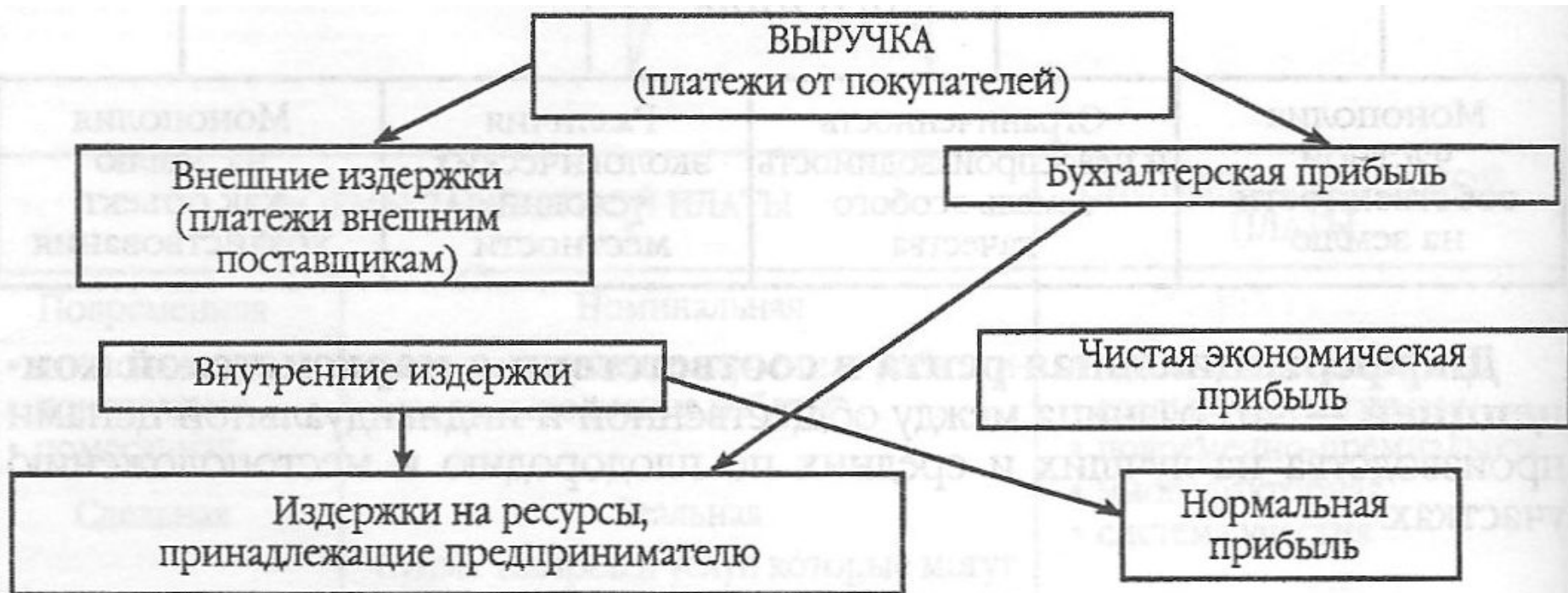
Средний доход — отношение валового дохода к количеству произведенной продукции (доход на единицу продукции).

Предельный доход — отношение прироста валового дохода к приросту продукции.

Факторы создания и использования прибыли



Структура выручки (дохода) предпринимателя



Валовая прибыль банка = $\frac{\text{Сумма процентов, взимаемых с заемщиков}}{\text{Сумма процентов, уплаченных вкладчиками}}$

Норма банковской прибыли = $\frac{\text{Валовая прибыль банка} - \text{Расходы по ведению банковского дела}}{\text{Собственный капитал банка}}$

Виды и методы расчета прибыли

Прибыль	Расчет прибыли
Общая	Валовой доход — Издержки производства
Экономическая	Валовой доход — Экономические издержки на все ресурсы
Бухгалтерская	Валовой доход — Явные издержки
Чистая экономическая	Бухгалтерская прибыль — Неявные издержки производства
Чистая	Общая прибыль — Налоги, обязательные платежи
Нормальная	Нормативная отдача + Норма предпринимательского дохода на капитал
Хозяйственная	Нормальная прибыль + Экономическая прибыль
Предельная	Предельный доход — Предельные издержки

РЫНОЧНЫЕ СТРУКТУРЫ

ЦЕЛЬ ИССЛЕДОВАНИЯ:
анализ поведения фирм, максимизирующих прибыль
в конкурентной и неконкурентной рыночной среде

Основные критерии
классификации рыночных структур:

- количество фирм в отрасли
- тип продукта
- возможность входа в отрасль других фирм

Производные характеристики
рыночных структур

- степень монопольности власти
- наличие неценовой конкуренции
- взаимодействие фирм при определении цены и объема производства

РЫНОЧНЫЕ СТРУКТУРЫ

Совершенная
конкуренция

Монополистическая
конкуренция

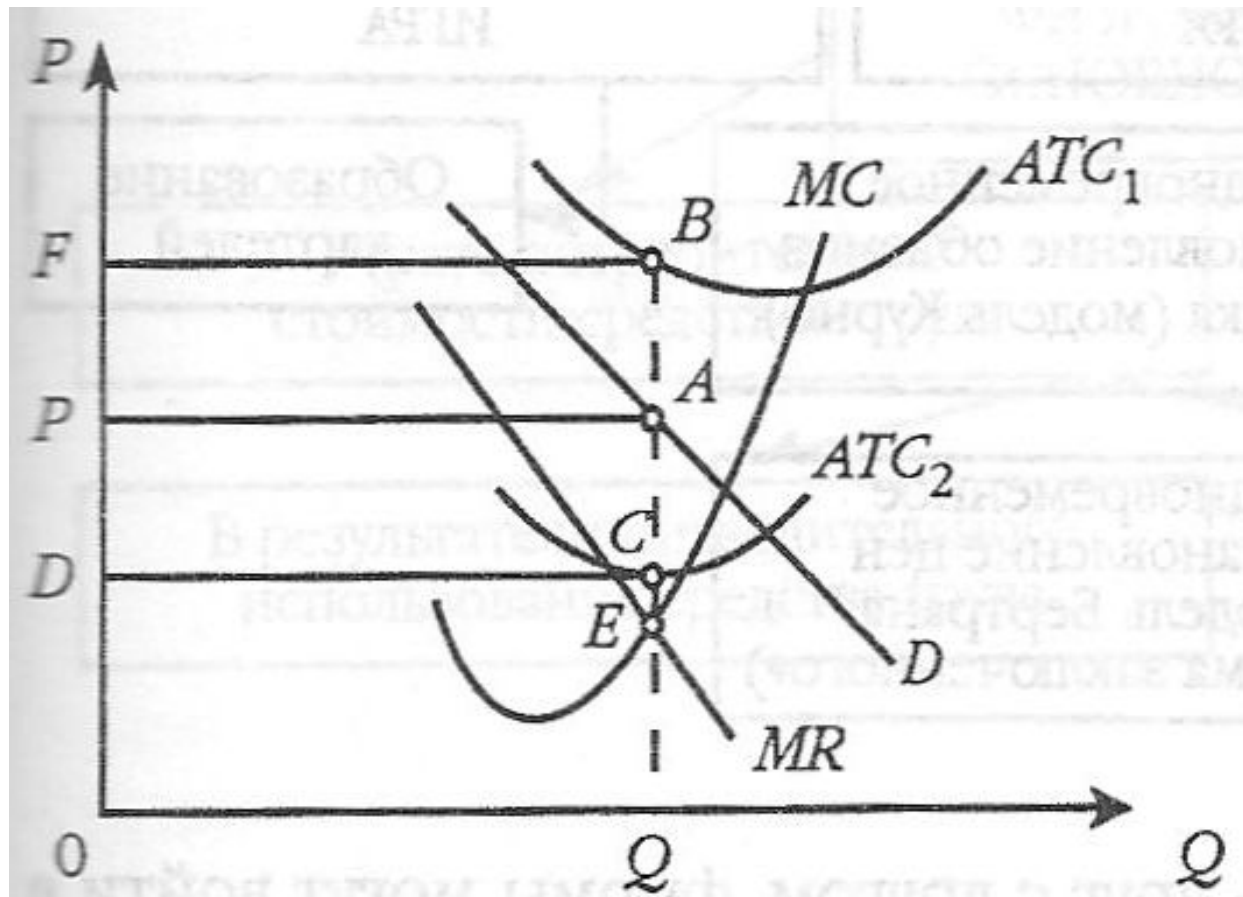
Олигополия

Абсолютная
монополия

МОДЕЛИ РАВНОВЕСИЯ ФИРМЫ

Универсальное правило для краткосрочного периода:
равенство предельных издержек и предельного дохода ($MC = MR$)

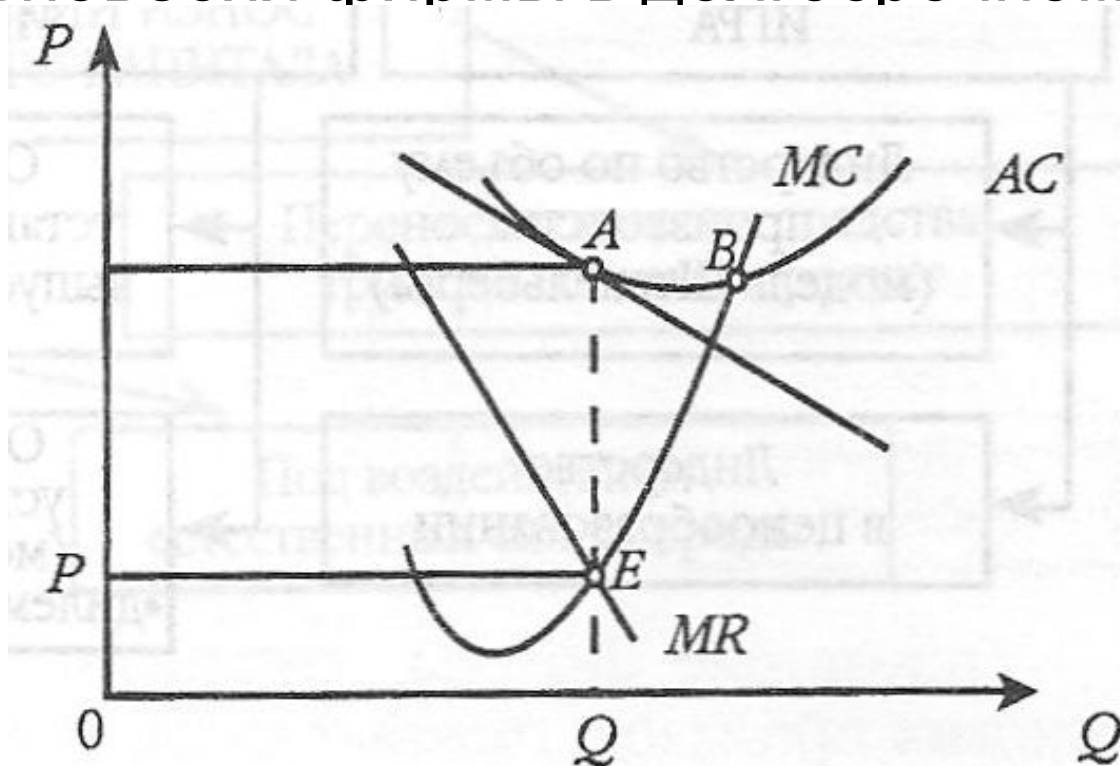
Модель равновесия фирмы в краткосрочном периоде



Значения P и Q определяются по точке E пересечения кривых MC и MR .
Величина прибыли зависит от соотношения цены P и средних

суммарных издержек ATC . Если $P < ATC_1$ (точка A лежит ниже кривой ATC_1), то фирма несет убытки (прямоугольник $PFBA$). Если $P > ATC_1$ (точка A выше кривой ATC_2), то фирма имеет экономическую прибыль (прямоугольник $DPAC$).

Модель равновесия фирмы в долгосрочном периоде



Каждая фирма продает продукт при комбинации цены P и объема производства Q , лежащей на кривой спроса фирмы.

Каждая фирма в краткосрочном периоде максимизирует прибыль при заданной кривой спроса для этой фирмы, т.е. предельный доход равен предельным издержкам: $MR = MC$.

В результате вхождения фирм в отрасль и выхода из отрасли экономическая прибыль оставшихся фирм сводится к нулю. Условия 1 и 3 означают, что график спроса D и кривая средних издержек долгосрочного периода AC имеют точку касания A