



Как научиться читать карту

- **Читать карту** — это значит, хорошо зная её условные знаки, находить на ней моря, горы, реки, определять климаты, почвы и другие географические объекты и явления и, связав эти сведения друг с другом, понимать географические особенности территории в целом.

Способы изображения на географических картах:

1. Качественный фон
2. Значки
3. Изолинии
4. Линии движения



Качественный фон – это все цвета, которые изображены на карте; это «Цветные пятна» на карте



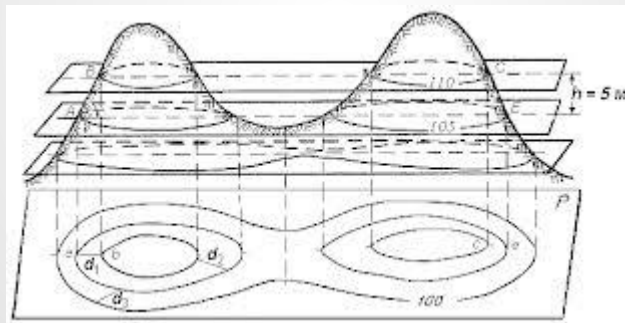
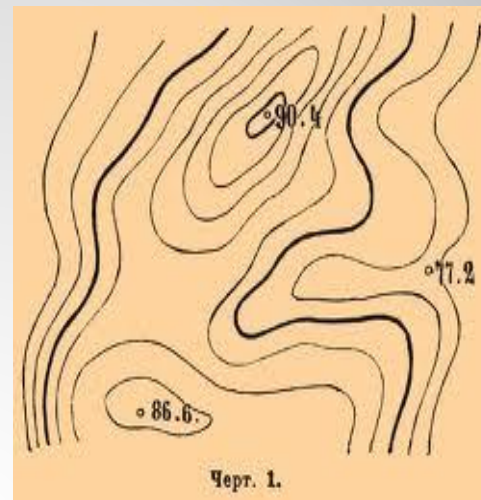
Условные знаки

Здания (жилые и нежилые)	Горизонтали
Грунтовая (проселочная) дорога	+162.3 Отметки высот
Полевая дорога, тропа	Овраг
Река с отметкой уреза воды 156.2	Обрыв
Озеро, пруд	Лес лиственный
Кустарник	Болото
Луг	Пашня (а), огород (б)

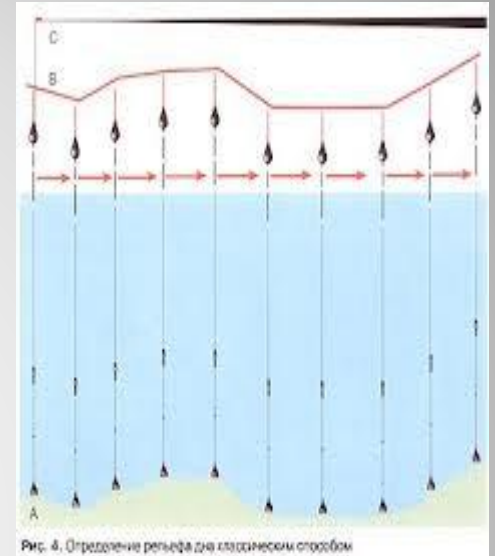
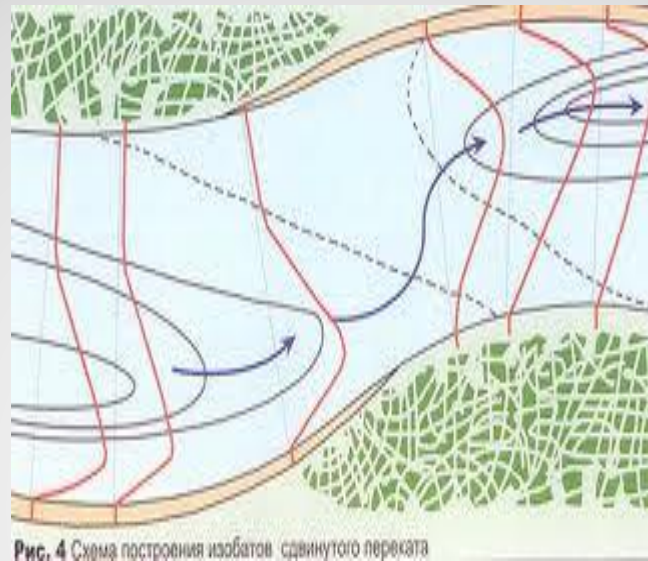


Значки используются для обозначения на карте каких-либо объектов (полезных ископаемых, городов и др.)

- **Изолинии** (изос-
одинаковый)
- Это линии на карте,
соединяющие точки с
одинаковыми значениями
каких-либо величин.
- **ВИДЫ ИЗОЛИНИЙ:**

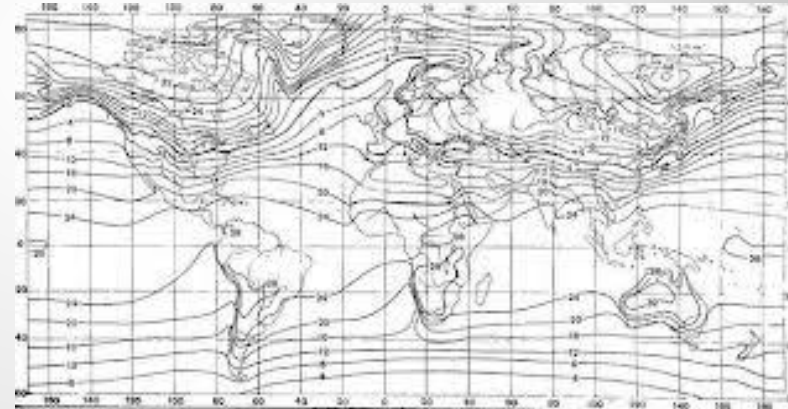
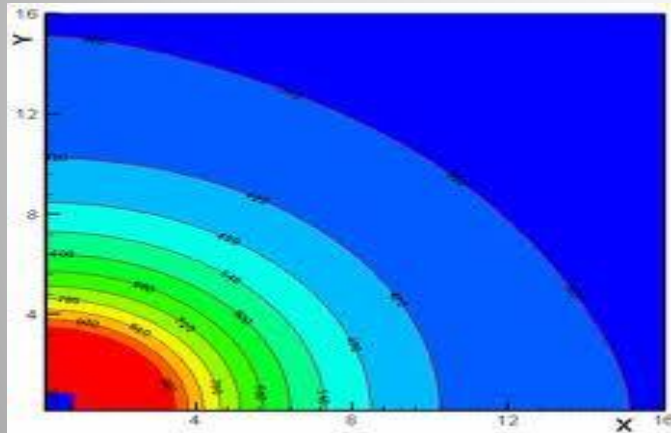
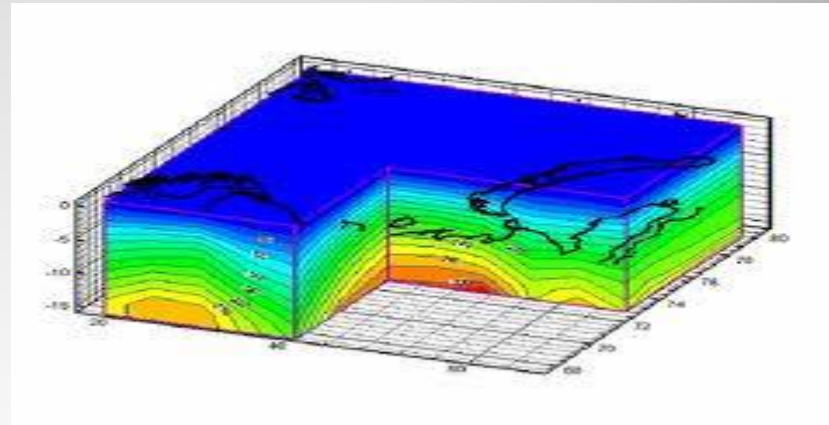
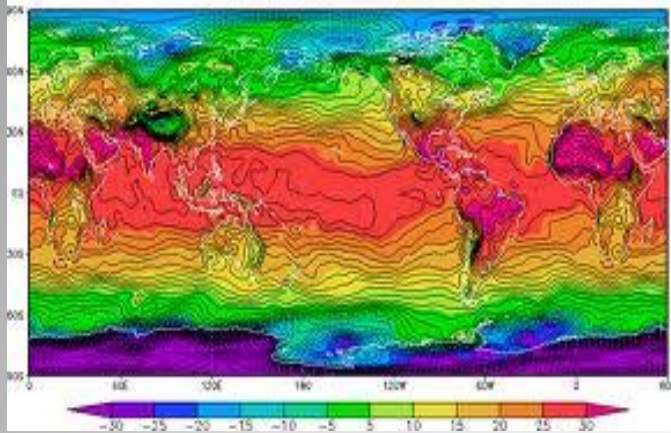


**Изогипсы – это линии равных
высот**

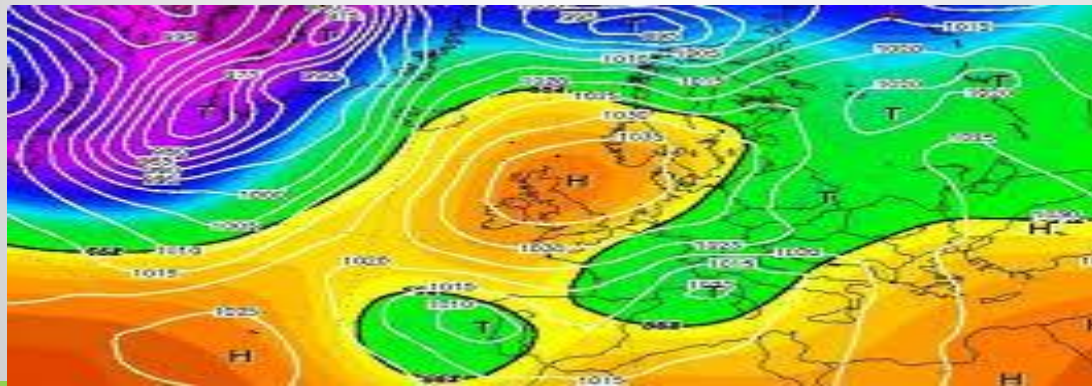
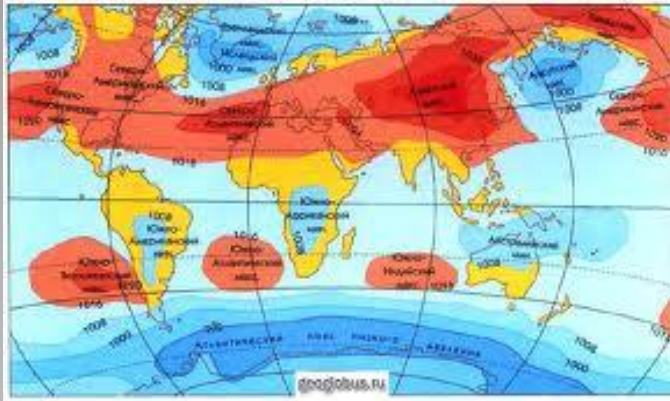


**Изобаты- ЭТО ЛИНИИ
РАВНЫХ глубин**

18-00 08.05.2012



Изотермы-линии равных температур воздуха



Изобары- это линии равных значений атмосферного давления.



ЛИНИИ ДВИЖЕНИЯ – это стрелки на карте, которые применяются для изображения географических явлений (ветер) и направления течения синяя – холодное течение, а красная – тёплое течение.