



**РОСРЕЕСТР**

Федеральная служба  
государственной регистрации,  
кадастра и картографии

ПРЕЗЕНТАЦИЯ 2017






## Статья 25

«Основания для возврата заявления и документов, представленных для осуществления государственного кадастрового учета и государственной регистрации прав, без рассмотрения»

218 – Федерального Закона  
«О ГОСУДАРСТВЕННОЙ РЕГИСТРАЦИИ  
НЕДВИЖИМОСТИ»



Орган регистрации прав обязан возвратить заявление о государственном кадастровом учете и (или) государственной регистрации прав и документы, прилагаемые к нему, без рассмотрения, если:

1) такие заявление и документы представлены в форме электронных документов, электронных образов документов в формате, не соответствующем формату, установленному органом нормативно-правового регулирования;

2) такие заявление и документы представлены в форме документов на бумажном носителе и имеют подчистки либо приписки, зачеркнутые слова и иные не оговоренные в них исправления, в том числе документы, исполненные карандашом, имеют серьезные повреждения, которые не позволяют однозначно истолковать их содержание;

3) информация об уплате государственной пошлины за осуществление государственной регистрации прав по

# ОСНОВНЫЕ ПОКАЗАТЕЛИ ЗА ГОД

# ОСНОВНЫЕ ПОКАЗАТЕЛИ ЗА ГОД

## ВИДЫ ОШИБОК И ИХ КОЛИЧЕСТВО

	февраль	март	апрель	май	июнь	июль	август	итого
В БД отсутствует точка с координатами	22	57	74	58	58	72	53	394
Несоответствие типа заявления	14	43	50	22	28	30	35	222
Межевой план с GUID уже был загружен в заявлении	157	230	121	97	111	160	124	1000
Объект данного типа не найден в БД	125	256	185	163	179	129	150	1187
Несоответствие типа заявления и заполненных разделов в XML файле		1	5				3	9
Состав межевого плана не соответствует виду заявления	31	49	61	41	46	36	38	302
Контур должен быть замкнут	30	36	27	25	32	31	21	202
В директории не содержится	26	19	75	21	27	19	24	211
	375	655	571	402	449	446	427	3325
	5438	8800	8827	7778	8898	9398	10814	59953
	6,90	7,44	6,47	5,17	5,05	4,75	3,95	5,55

## ВИДЫ ОШИБОК И ИХ КОЛИЧЕСТВО

## ОБЪЕКТ ДАННОГО ТИПА НЕ НАЙДЕН В БД

<u>Объект</u>	<u>Ошибка</u>
Земельный участок, кадастровый номер 59:18:0010308:56. Раздел SpecifyParcel/ExistParcel/ObjectRealty/InnerCadastralNumbers. CadastralNumber=59:18:0010308:552	Объект данного типа не найден в БД среди актуальных сведений. Элемент: MP/Package/SpecifyParcel/ExistParcel/ObjectRealty/InnerCadastralNumbers/CadastralNumber[2]
Земельный участок, кадастровый номер 59:18:0010308:56. Раздел SpecifyParcel/ExistParcel/ObjectRealty/InnerCadastralNumbers. CadastralNumber=59:18:0010308:599	Объект данного типа не найден в БД среди актуальных сведений. Элемент: MP/Package/SpecifyParcel/ExistParcel/ObjectRealty/InnerCadastralNumbers/CadastralNumber[1]



## ОБЪЕКТ ДАННОГО ТИПА НЕ НАЙДЕН В БД

```
<ExistParcel CadastralNumber="59:18:0010308:56">  
<CadastralBlock>59:18:0010308</CadastralBlock>  
<ObjectRealty>
```

```
<InnerCadastralNumbers>
```

```
<CadastralNumber>59:18:0010308:599</CadastralNumber>
```

```
<CadastralNumber>59:18:0010308:552</CadastralNumber>
```

```
</InnerCadastralNumbers>
```

```
</ObjectRealty>
```

```
<Area>
```

```
<Area>622</Area>
```

```
<Unit>055</Unit>
```

```
<Inaccuracy>9</Inaccuracy>
```

```
</Area>>
```

## ОБЪЕКТ ДАННОГО ТИПА НЕ НАЙДЕН В БД

### Учетные данные

Вид объекта недвижимости	Помещение
Кадастровый номер родительского объекта	59:18:0010308:414
Кадастровый номер	59:18:0010308:552
Наименование	Жилое помещение
Литера	А
Способ образования	
Назначение	Жилое
Вид жилого помещения	квартира
Статус	Ранее учтенный
Дата постановки на учет	15.05.2012 0:00:00
Дата снятия с учета	
Дата внесения в ГКУ	18.08.2015 9:08:55
Дата удостоверения сведений	18.08.2015 9:08:55

### Учетные данные

Вид объекта недвижимости	Помещение
Кадастровый номер родительского объекта	59:18:0010308:414
Кадастровый номер	59:18:0010308:509
Наименование	помещение
Литера	
Способ образования	
Назначение	Жилое
Вид жилого помещения	квартира
Статус	Ранее учтенный
Дата постановки на учет	27.11.2013 11:56:52
Дата снятия с учета	
Дата внесения в ГКУ	25.07.2017 10:47:50
Дата удостоверения сведений	25.07.2017 15:13:05

# ОБЪЕКТ ДАННОГО ТИПА НЕ НАЙДЕН В БД

## Объект

ОКС, КН 59:01:0000000:22837

## Ошибка

Объект данного типа не найден в БД среди актуальных сведений. Элемент:  
TP/Flat/Package/NewFlats/NewFlat/ParentCadastralNumber/CadastralNumberOKS

### Учетные данные

Вид объекта недвижимости	Здание
Кадастровый номер родителя объекта	59:01:0000000
Кадастровый номер	59:01:0000000:22837
Наименование	ГСК №178 по ул.Революции
Литера	
Способ образования	
Назначение	Нежилая здание
Статус	Ложный
Дата постановления на учет	30.05.2012 0:00:00
Дата снятия с учета	07.06.2017 17:40:02
Дата внесения в ГРН	07.06.2017 17:30:23
Дата удостоверения сведений	07.06.2017 17:40:01
Номер документа основания	5900/101/17-37060

# ОБЪЕКТ ДАННОГО ТИПА НЕ НАЙДЕН В БД

<a href="#">Объект</a>	<a href="#">Ошибка</a>
ЧЗУ, обозначение 59:32:3980009:6103/чзу1. ЗУ, 59:32:3980009:389 в пользу которого установлен сервитут	Объект данного типа не найден в БД среди актуальных сведений. Элемент: MP/Package/SubParcels/NewSubParcel/Encumbrance/CadastralNumberRestriction

Учетные данные	
Тип объекта	ЗЕМЕЛЬНЫЙ УЧАСТОК
Кадастровый квартал	59:32:3980009
Кадастровый номер	59:32:3980009:389
Ранее присвоенный номер	
Наименование	Земельный участок
Способ образования земельного участка	Не определен
Дополнительное наименование	
Статус	Архивный
Дата постановки на учет	28.06.2007
Дата постановки по документу	
Дата снятия с учета	16.08.2017 08:56:35
Дата внесения в ГИИ	16.08.2017 08:20:13
Дата удостоверения сведений	16.08.2017 08:20:13

# ОБЪЕКТ ДАННОГО ТИПА НЕ НАЙДЕН В БД

<a href="#">Объект</a>	<a href="#">Ошибка</a>
Земельный участок, кадастровый номер 59:32:5221401:6036. Элемент MP/Package/SpecifyParcel/ExistParcel/Contours/ExistContour[1]. Контур с учетным номером 1	Объект данного типа не найден в БД среди актуальных сведений
Земельный участок, кадастровый номер 59:32:5221401:6036. Элемент MP/Package/SpecifyParcel/ExistParcel/Contours/ExistContour[2]. Контур с учетным номером 2	Объект данного типа не найден в БД среди актуальных сведений

## Учетные данные

Тип объекта	ЗЕМЕЛЬНЫЙ УЧАСТОК
Кадастровый номер участка	59:32:5221401
Кадастровый номер	59:32:5221401:6036
Ранее присвоенный номер	У59:32:5221401:0019
Наименование	Землепользование
Способ образования земельного участка	Не определен
Дополнительное наименование	
Статус	Ранее учтенный
Дата постановки на учет	15.02.2007
Дата постановки по документу	27.06.1994
Дата снятия с учета	
Дата внесения в ГИИ	31.01.2017 06:31:49
Дата удостоверения сведений	31.01.2017 06:31:49

## ОБЪЕКТ ДАННОГО ТИПА НЕ НАЙДЕН В БД

```
--<SpecifyParcel>¶  
--<ExistParcel·CadastralNumber="59:32:5221401:6036">¶  
  ·<CadastralBlock>59:32:5221401</CadastralBlock>·¶  
--<Area>¶  
  ·<Area>814</Area>·¶  
  ·<Unit>055</Unit>·¶  
  ·<Inaccuracy>10</Inaccuracy>·¶  
  °·</Area>¶  
--<Contours>¶  
--<ExistContour·NumberRecord="1">¶  
--<Area>¶  
  ·<Area>240.24</Area>·¶  
  ·<Unit>055</Unit>·¶  
  °·</Area>¶  
--<EntitySpatial·EntSys="Id91ac6bdf-2843-4bde-9990-e26d27d5fce0">¶  
--<SpatialElement>¶  
...¶  
  °·</ExistContour>¶  
--<ExistContour·NumberRecord="2">¶  
--<Area>¶  
  ·<Area>574.07</Area>·¶  
  ·<Unit>055</Unit>·¶  
  °·</Area>¶  
--<EntitySpatial·EntSys="Id91ac6bdf-2843-4bde-9990-e26d27d5fce0">¶  
--<SpatialElement>¶  
--¶  
  °·</EntitySpatial>¶  
  °·</ExistContour>¶  
  °·</Contours>¶  
·<AreaInGKN>800</AreaInGKN>¶  
¶
```

## GUID УЖЕ БЫЛ ЗАГРУЖЕН В ЗАЯВЛЕНИИ

<u>Объект</u>	<u>Ошибка</u>
Межевой план	Межевой план с GUID 04b09cf7-59fc-4d2c-ae24-6a895aa2c1df уже был загружен в заявлении № 59-0-1-147/3173/2017-339
Технический план	Файл с данным GUID уже был загружен в заявлении № 59-0-1-125/3004/2017-1788



## В БД ОТСУТСТВУЕТ ТОЧКА С КООРДИНАТАМИ

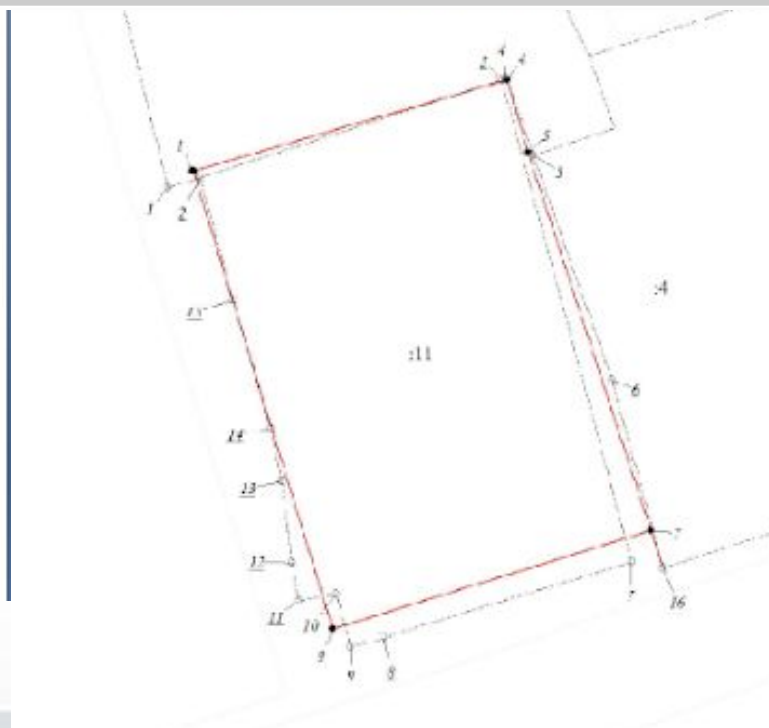
### Объект

Земельный участок, кадастровый номер  
59:01:2512467:4. Элемент  
MP/Package/SpecifyParcel/SpecifyRelatedParcel[1]/ChangeBorder[2]

### Ошибка

В БД отсутствует точка с координатами  $x=2236072.15$   
 $y=533353.08$

```
+ <ExistParcel CadastralNumber="59:01:2512467:11">
- <SpecifyRelatedParcel CadastralNumber="59:01:2512467:4">
- <ChangeBorder TypeUnit="Точка">
  <OldOrdinate X="533378.44" Y="2236064.17" NumGeopoint="5" />
  <NewOrdinate X="533378.61" Y="2236063.85" NumGeopoint="5" DeltaGeopoint="0.10"
    GeopointZacrep="626003000000" />
  </ChangeBorder>
- <ChangeBorder TypeUnit="Точка">
  <OldOrdinate X="533353.08" Y="2236072.15" NumGeopoint="7" />
  <NewOrdinate X="533353.08" Y="2236072.15" NumGeopoint="7" DeltaGeopoint="0.10"
    GeopointZacrep="626003000000" />
  </ChangeBorder>
- <ChangeBorder TypeUnit="Точка">
  <OldOrdinate X="533363.20" Y="2236069.52" NumGeopoint="6" />
  </ChangeBorder>
- <ChangeBorder TypeUnit="Точка">
  <OldOrdinate X="533350.52" Y="2236072.99" NumGeopoint="16" />
  <NewOrdinate X="533350.52" Y="2236072.99" NumGeopoint="16" DeltaGeopoint="0.10"
    GeopointZacrep="626003000000" />
  </ChangeBorder>
</SpecifyRelatedParcel>
```



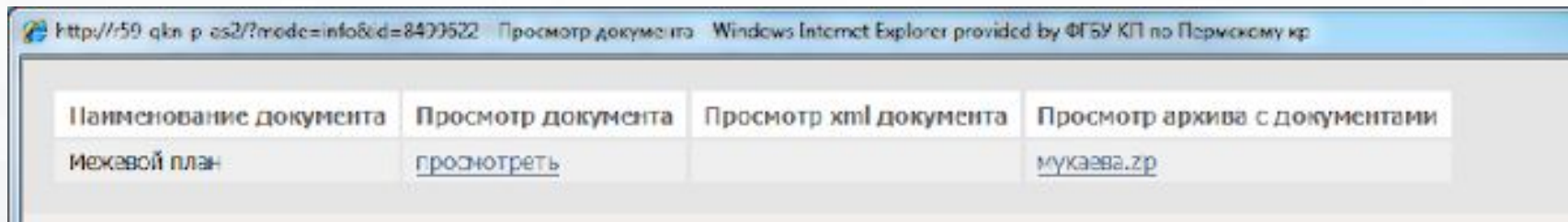


## СОСТАВ МЕЖЕВОГО ПЛАНА НЕ СООТВЕТСТВУЕТ ВИДУ ЗАЯВЛЕНИЯ

<u>Объект</u>	<u>Ошибка</u>
Межевой план	Состав межевого плана не соответствует виду заявления. Должна присутствовать ветка MP/Package/SpecifyParcel или MP/Package/SubParcels

## В ДИРЕКТОРИИ НЕ СОДЕРЖИТСЯ

<a href="#">Объект/файл</a>	<a href="#">Ошибка/предупреждение</a>
Проверка пакета	В директории не содержится ни одного файла межевого плана
Проверка пакета	В директории не содержится ни одного файла акта обследования 1



Имя	Размер	Сжать
УПД.1б	43 520	43 520
Извещение для акта.doc	35 328	35 328
GKUZU_013c8271-82e0-400c-b133-1c7b913540f5.zip	6 764 857	6 764 857

## КОНТУР ДОЛЖЕН БЫТЬ ЗАМКНУТ

<u>Объект</u>	<u>Ошибка</u>
Элемент: MP/Package/SpecifyParcel/ExistParcel/EntitySpatial/SpatialElement	Контур должен быть замкнут

```

--<ExistParcelCadastralNumber="59:23:1291001:66">¶
  <CadastralBlock>59:23:1291001</CadastralBlock> ¶
  <Area>¶
    <Area>268</Area> ¶
    <Unit>055</Unit> ¶
    <Inaccuracy>6</Inaccuracy> ¶
    </Area> ¶
  <EntitySpatialEntSys="Td9f7a5371-11d5-4e2d-a52c-8930c7fb38b7">¶
  <SpatialElement> ¶
  <SpelementUnitTypeUnit="Точка"> ¶
    <NewOrdinate GeopointZacrep="Закрепление отсутствует" NumGeopoint="1"
      PointPref="H" X="344744.90" Y="2189819.56" DeltaGeopoint="0.10"/> ¶
    </SpelementUnit> ¶
  <SpelementUnitTypeUnit="Точка"> ¶
    <NewOrdinate GeopointZacrep="Закрепление отсутствует" NumGeopoint="2"
      PointPref="H" X="344741.66" Y="2189821.98" DeltaGeopoint="0.10"/> ¶
    </SpelementUnit> ¶
  <SpelementUnitTypeUnit="Точка"> ¶
    <NewOrdinate GeopointZacrep="Закрепление отсутствует" NumGeopoint="3"
      PointPref="H" X="344719.65" Y="2189832.32" DeltaGeopoint="0.10"/> ¶
    </SpelementUnit> ¶
  <SpelementUnitTypeUnit="Точка"> ¶
    <NewOrdinate GeopointZacrep="Закрепление отсутствует" NumGeopoint="4"
      PointPref="H" X="344720.86" Y="2189838.39" DeltaGeopoint="0.10"/> ¶
    </SpelementUnit> ¶
  <SpelementUnitTypeUnit="Точка"> ¶
    <NewOrdinate GeopointZacrep="Закрепление отсутствует" NumGeopoint="5"
      PointPref="H" X="344744.77" Y="2189827.15" DeltaGeopoint="0.10"/> ¶
    </SpelementUnit> ¶
  <SpelementUnitTypeUnit="Точка"> ¶
    <NewOrdinate GeopointZacrep="Закрепление отсутствует" NumGeopoint="1"
      X="344772.30" Y="2189807.27" DeltaGeopoint="0.10"/> ¶
    </SpelementUnit> ¶
  <SpelementUnitTypeUnit="Точка"> ¶
    <NewOrdinate GeopointZacrep="Закрепление отсутствует" NumGeopoint="1"
      PointPref="H" X="344744.89" Y="2189819.57" DeltaGeopoint="0.10"/> ¶
    </SpelementUnit> ¶
  </SpatialElement> ¶
</Border<> ¶
<Border-Point1="1" Point2="2" Spatial="1"> ¶

```

## КОНТУР ДОЛЖЕН БЫТЬ ЗАМКНУТ

Объект	Ошибка
Элемент: MP/Package/SpecifyParcel/SpecifyRelatedParcel/AllBorder/EntitySpatial/SpatialElement	Контур должен быть замкнут

```
--<SpecifyParcel>¶
+<ExistParcel-CadastralNumber="59:30:0730001:34">¶
--<SpecifyRelatedParcel-CadastralNumber="59:30:0730001:35">¶
--<AllBorder>¶
--<EntitySpatial-EntSys="Iddbe44e5e-4020-47ab-8a43-24bd4652b2b6">¶
--<SpatialElement>¶
--<SpelementUnit-TypeUnit="Точка">¶
*-<OldOrdinate-NumGeopoint="1"·X="471787.31"·Y="2178383.85"·/>¶
*-<NewOrdinate-GeopointZacrep="Закрепление·отсутствует"·NumGeopoint="1"·
  X="471778.76"·Y="2178385.12"·DeltaGeopoint="0.1"·/>¶
*-</SpelementUnit>¶
--<SpelementUnit-TypeUnit="Точка">¶
*-<OldOrdinate-NumGeopoint="5"·X="471797.40"·Y="2178437.63"·/>¶
*-<NewOrdinate-GeopointZacrep="Закрепление·отсутствует"·NumGeopoint="5"·
  X="471791.42"·Y="2178438.74"·DeltaGeopoint="0.1"·/>¶
*-</SpelementUnit>¶
*-</SpatialElement>¶
--<Borders>¶
--<Border-Point1="1"·Point2="2"·Spatial="1">¶
--<Edge>¶
*-<Length>55.09</Length>·¶
*-<Definition>-</Definition>·¶
¶
¶
```

Объект

Файл GKUZU\_9ea38302-65df-4138-aaf5-9ce0e7a625ea.xml.  
Сопоставление сведений о кадастровом инженере в представленном XML-документе и файле электронной подписи

Ошибка

Выявлено несоответствие сведений о кадастровом инженере в представленном XML-документе и в электронной подписи



**РОСРЕЕСТР**

Федеральная служба  
государственной регистрации,  
кадастра и картографии

109028, г. Москва, ул. Воронцово поле, д. 4а  
Тел.: 8 800 100 34 34, (495) 917-57-98, 917-48-52  
Факс: (495) 531-08-00 доб 15-12  
e-mail: 00\_uddfrs1@rosreestr.ru, www.rosreestr.ru