

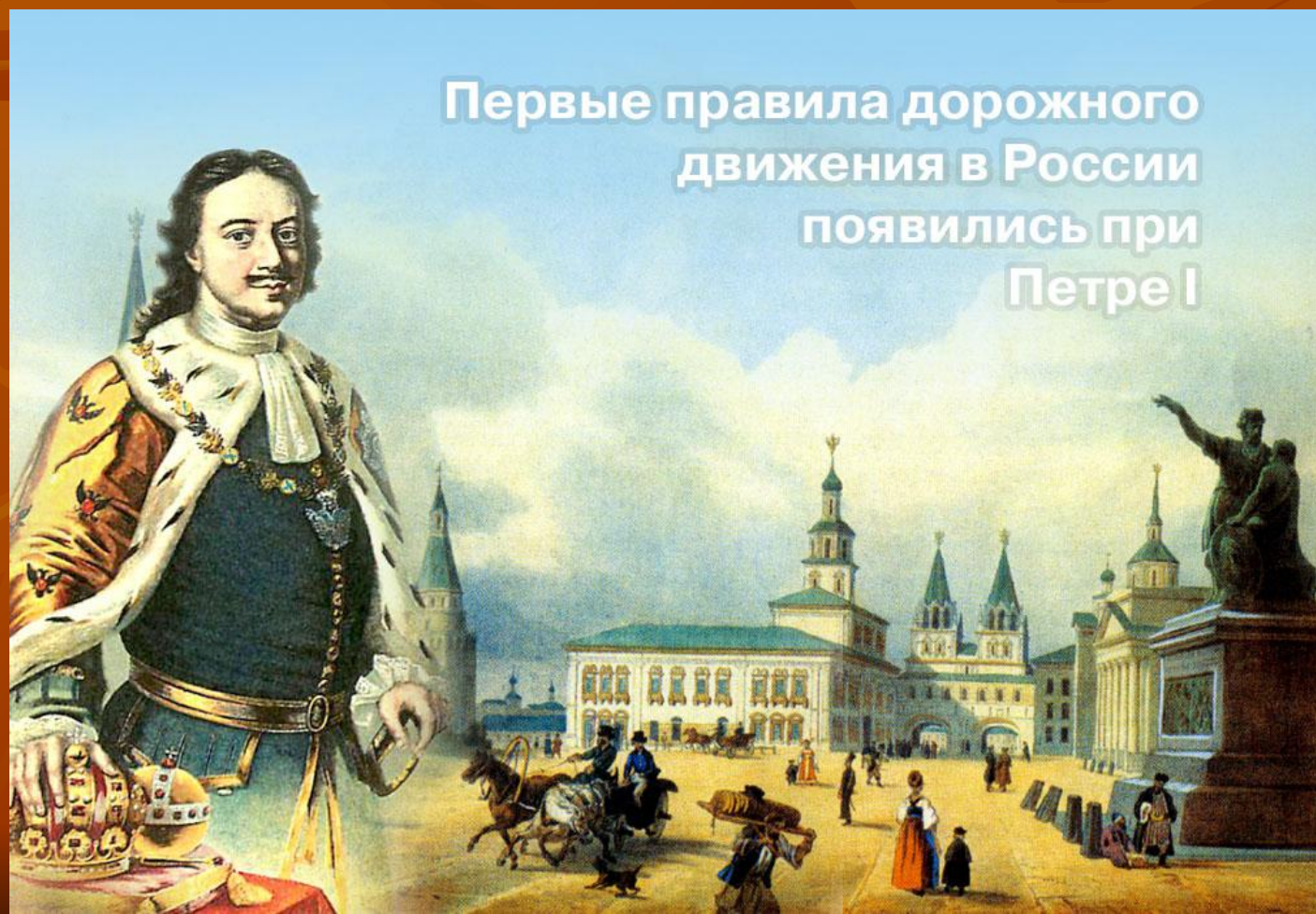
Тема.2 Опасные ситуации техногенного характера

2.1. Дорожное движение, безопасность участников дорожного движения

Автомобили в наше время - самый распространенный вид транспорта, при этом их количество постоянно растет. Ежегодно в России в дорожно-транспортных происшествиях (ДТП) погибают более 30 тыс. и получают ранения свыше 180 тыс. человек. Основными причинами этого зачастую является несоблюдение правил дорожного движения.

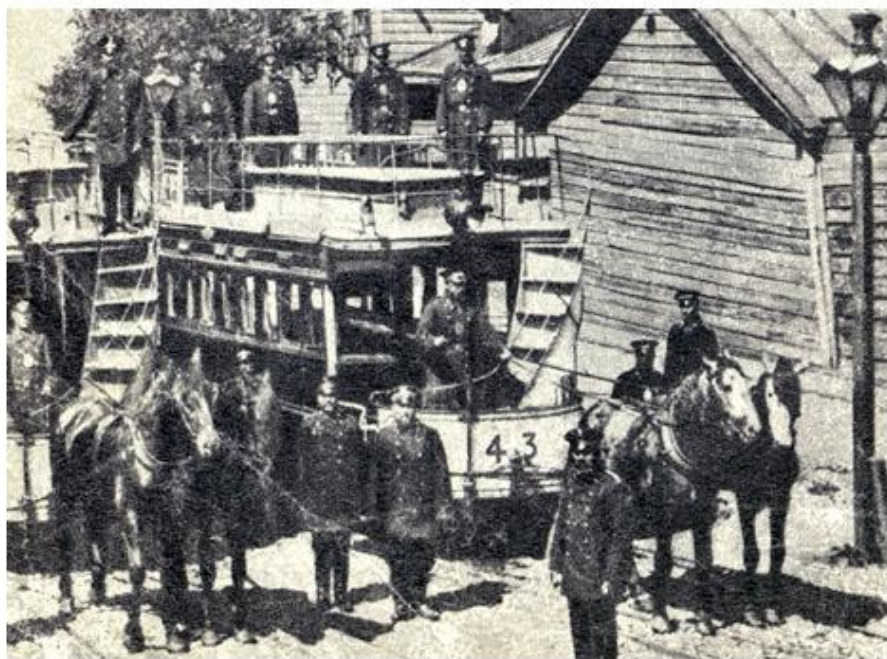


В 1730 г. был издан новый указ, в котором говорилось: «Извозчикам и прочим всяких чинов людям ездить, имея лошадей взнузданными, со всяким опасением и осторожностью, смирно». В 1742 г. появился еще один указ: «Ежели и впредь будут так несмирно ездить и кнутами людей побивать, и лошадьми давить, и каретами калечить, так ловить и, по состоянию вины оных, нещадно плетью пороть или отправлять на смертную казнь».

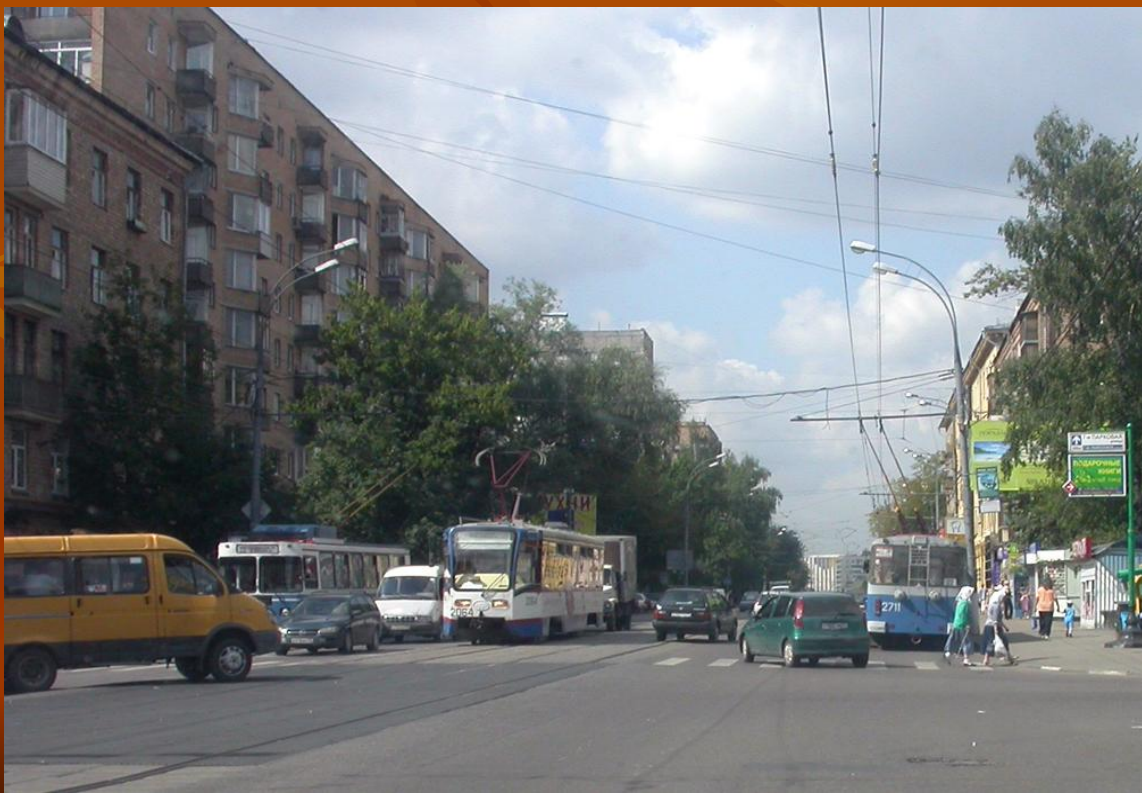


Первые правила дорожного движения в России появились при Петре I

**В 1900 г. в России было принято
«Обязательное постановление о порядке
пассажирского и грузового движения
по городу Санкт-Петербургу
на автомобилях»**



Дорога - это обустроенная или приспособленная и используемая для движения транспортных средств полоса земли либо поверхность искусственного сооружения (моста).



Для обеспечения безопасности на улицах и дорогах осуществляется регулирование дорожного движения - управление потоком движения транспорта и пешеходов.

Дорожное движение регулируют: дорожная разметка, дорожные знаки, светофоры и регулировщики.

Дорожная разметка представляет собой линии, стрелы, надписи и другие обозначения, которые наносятся на различные элементы дороги.

Различают следующие группы дорожных знаков:

- предупреждающие;
- приоритета;
- запрещающие;
- предписывающие;
- информационно-указательные;
- сервиса;
- дополнительной информации (таблички).



Предупреждающие



**Железнодорожный переезд со
шлагбаумом**

Предупреждающие



Дорожные работы

Предупреждающие

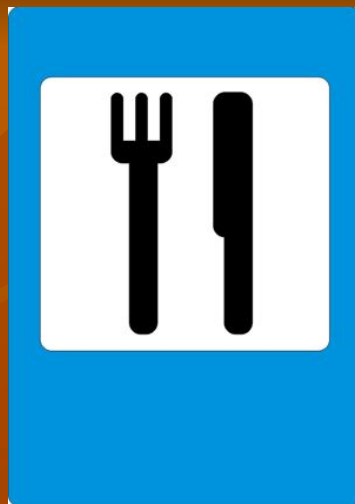


Дети!



Запрещающие

Информационные



Запрещающие
Предупреждающие
Знаки сервиса





Въезд запрещён





**Движение на велосипеде
запрещено**





**Движение пешеходов
запрещено**



Запрещающие
Предупреждающие
Информационные





Остановка автобуса





**Пешеходный
переход**



Запрещающие
Предупреждающие
Информационные



Пешеходный переход, регулируемый светофором, обозначается белыми линиями, нанесенными вдоль проезжей части дороги ("зебра"). Пешеходные переходы обозначаются сплошными линиями вдоль проезжей части по всей длине перехода («зебры»). Эти линии обозначают нерегулируемый светофорами пешеходный переход.



Для регулирования дорожного движения применяются две группы светофоров: транспортные и пешеходные.

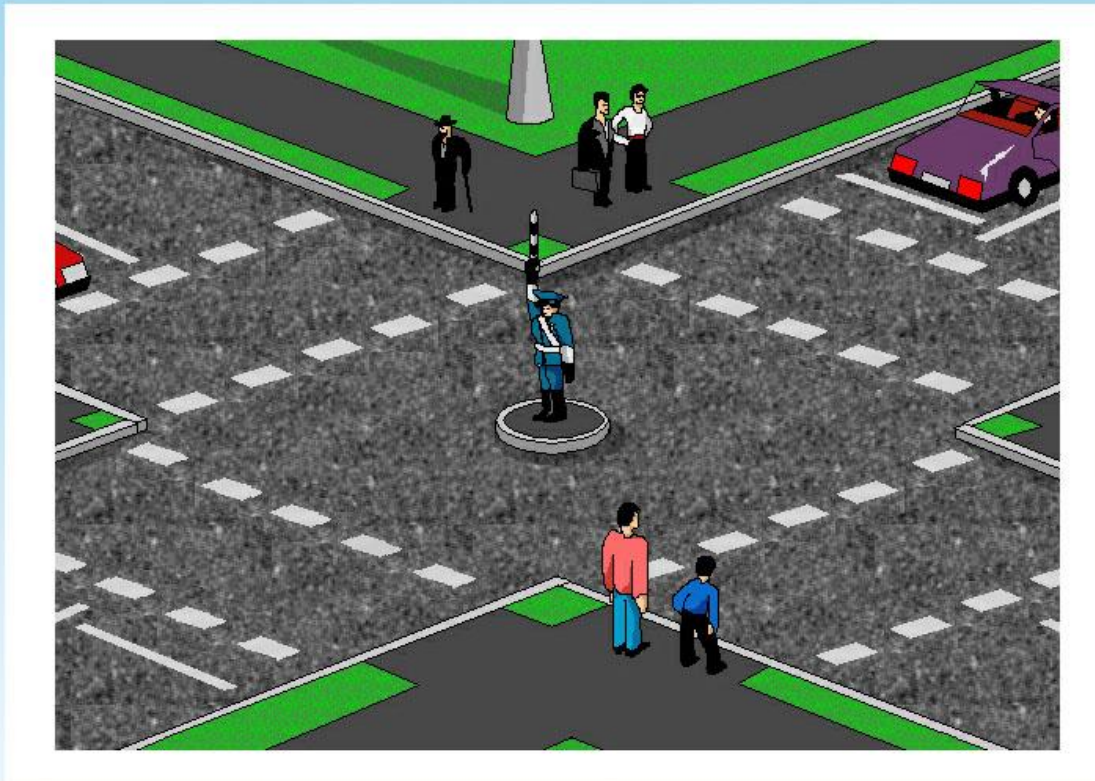
- Транспортный светофор может быть трехсекционным, с вертикальным расположением сигналов сверху вниз: красный, желтый, зеленый.
- Пешеходные светофоры бывают двухсекционные, имеющие два вертикально расположенных сигнала с изображением на них красным цветом стоящего пешехода



В некоторых случаях движение на дорогах может регулировать регулировщик.

Он может подавать сигналы руками, положением корпуса, при помощи жезла или флажков.

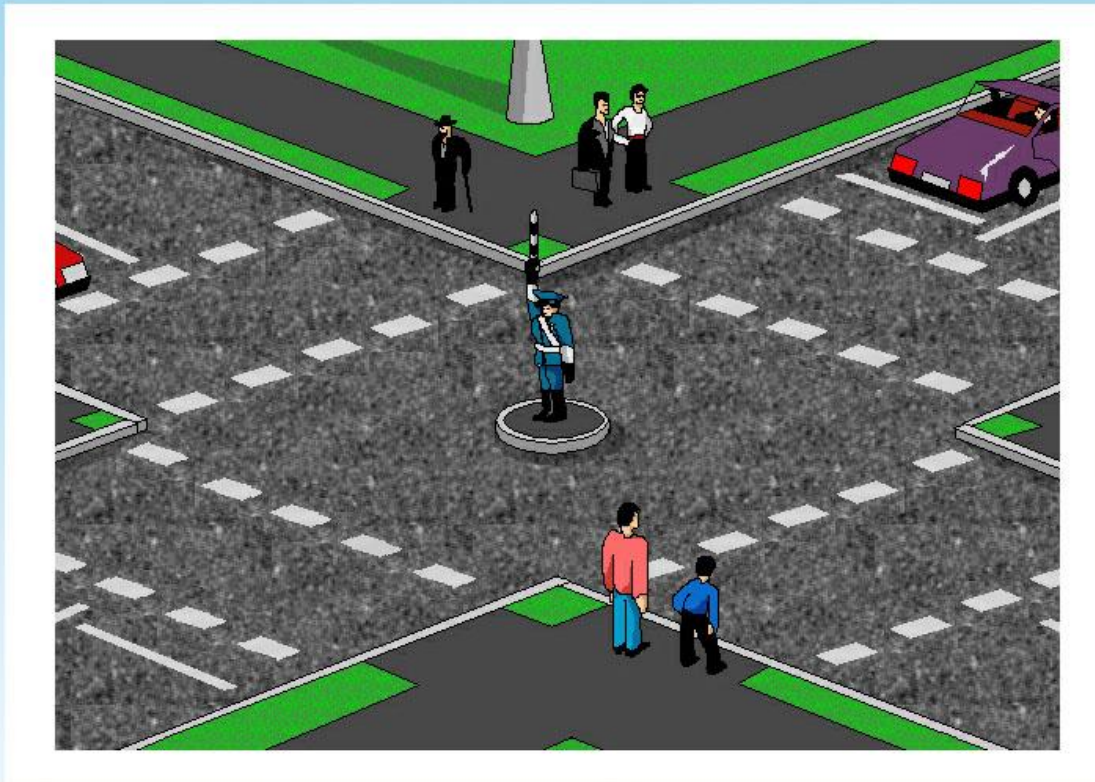
Регулировщик



В некоторых случаях движение на дорогах может регулировать регулировщик.

Он может подавать сигналы руками, положением корпуса, при помощи жезла или флажков.

Регулировщик



Основные сигналы, подаваемые регулировщиком.

- Руки вытянуты в стороны или опущены - пешеходам разрешено переходить проезжую часть со стороны правого и левого бока регулировщика.
- Правая рука вытянута вперед - пешеходам разрешено переходить проезжую часть за спиной регулировщика.
- Рука поднята вверх - движение запрещено.
Если на перекрестке, где работает светофор, вы видите регулировщика, то необходимо подчиняться именно его сигналам.

Вы узнали, что:

- Ежегодно в России в дорожно-транспортных происшествиях (ДТП) погибают более 30 тыс. и получают ранения свыше 180 тыс. человек.
- Основная причина ДТП - несоблюдение правил дорожного движения.
- Первые правила дорожного движения в России появились при Петре I.
- Дорога включает в себя одну или несколько проезжих частей, трамвайные пути, тротуары, обочины и разделительные полосы.
- Дорожное движение регулируют: дорожная разметка, дорожные знаки, светофоры и регулировщики.
- Насчитывается более 200 дорожных знаков (7 групп).
- Для регулирования дорожного движения применяются две группы светофоров: транспортные и пешеходные.