

Практична робота № 16

Складання схем надходження шкідливих речовин у навколишнє середовище свого регіону.

Мета роботи:

- Навчитися складати схеми надходження шкідливих речовин у навколишнє середовище, аналізувати їх та робити екологічні висновки.
- **Обладнання та матеріали:**
- таблиці та схеми колообігу речовин і переміщення енергії.

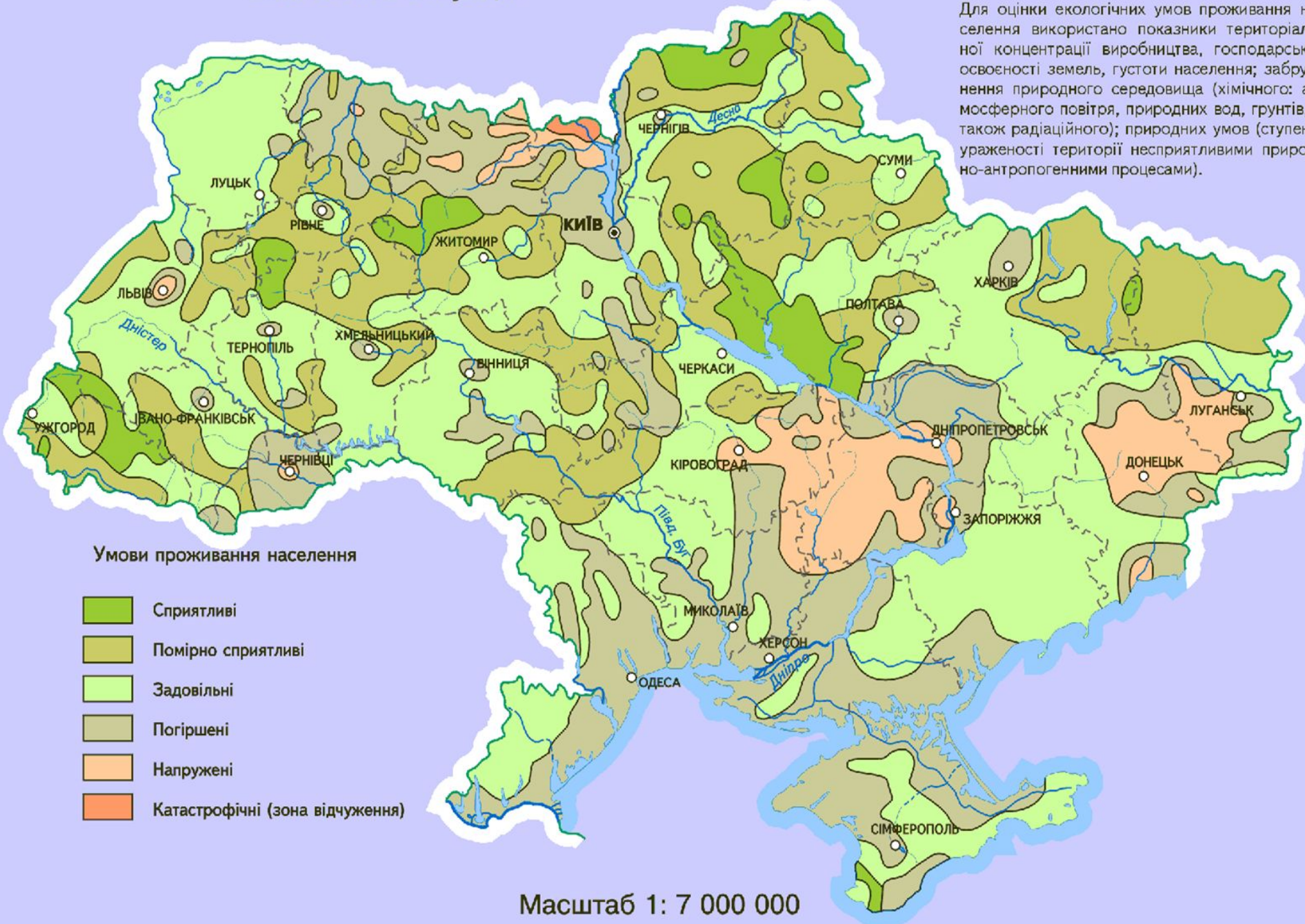
ХІД РОБОТИ

1. Проаналізуйте карту інтегрального забруднення України. Якого забруднення зазнає регіон, у якому ви мешкаєте?
2. Намалюйте карту-схему вашого регіону.
3. Нанесіть на карту-схему джерела забруднення атмосфери, поверхневих вод, ґрунту: підприємства-забруднювачі, місця складування відходів, транспортні магістралі, автостоянки, автозаправки тощо. З'ясуйте, як вони впливають на навколишнє середовище.
4. Проаналізуйте отриману екологічну карту й укажіть, якими речовинами забруднюється ваш регіон.

Висновок. Зробіть висновок про значення екологічних знань у житті сучасної людини та майбутнього людського суспільства.

Екологічна ситуація

Для оцінки екологічних умов проживання населення використано показники територіальної концентрації виробництва, господарської освоєності земель, густоти населення; забруднення природного середовища (хімічного: атмосферного повітря, природних вод, ґрунтів, а також радіаційного); природних умов (ступеню ураженості території несприятливими природно-антропогенними процесами).



Екологічна ситуація та стан питних вод в Україні



ВСЕУКРАЇНСЬКА
ЕКОЛОГІЧНА
ЛІГА



Виробники бутильованої води в Україні

| № | Марка | Виробник/Місце видобування води |
|----|-------------------------|--|
| 1 | ВодаАqua | «Соєв Сола Беверидж Україна Лімітед», Київська обл., смт Велика Димерка |
| 2 | Clear Water | ТОВ «Чиста вода», Київська обл., с. Микола |
| 3 | Анжэй | ПП «Завод продуктів «Анжэй», Луганська обл., Луганський р-н, с. Георгіївка |
| 4 | Березівська | ВАТ «Березівські мінеральні води», Харківська обл., с. Березівське |
| 5 | Біола Знамєнська | ЗАТ «Ерлан», Дніпропетровська обл., м. Підгорне |
| 6 | Бон Буассон | ПП «Аргентство Мальбі», м. Дніпропетровськ |
| 7 | Голубий ключ | ТОВ «Міленіум», м. Луганськ |
| 8 | Дніпропетровська | АТЗТ «Новомосковський завод мінерал», Дніпропетровська обл., с. Знамєнка |
| 9 | Золотий колодезь | ЗАТ «Золотий колодезь», Донецька обл., м. Білозерське |
| 10 | Іллінієвська | ВАТ «Маріупольський металургійний комбінат м. Ілліча», м. Маріуполь |
| 11 | Карпатська джерельна | ТОВ «Карпатські мінеральні води», Львівська обл., м. Струтин |
| 12 | Кримська | СП «Кримські води ЛТД», м. Сімферополь |
| 13 | Кришталєва гірська | ПП «Віктар», Львівська обл., м. Бережани |
| 14 | Кула | ЗАТ «Кула-Крим», Херсонська обл., с. Ісходноє |
| 15 | Моршинська | ВАТ «Моршинський завод мінеральних вод «Оскар», Львівська обл., м. Моршин |
| 16 | Надбужанська | ПП «Баті», Тернопільська обл., смт. Гусятин |
| 17 | Оболонська | ЗАТ «Оболонь», м. Київ |
| 18 | Ордіана | ЗАТ НПЦ «Ордіана», м. Київ |
| 19 | Полтавська джерела | ТОВ «Світланок», м. Полтава |
| 20 | Романівська | ТОВ ВЕФ «Аква-Віта», м. Донецьк |
| 21 | Софія Київська | Київський завод безалкогольних напоїв «Роснінка», м. Київ |
| 22 | Соєв | ПП «Соєв-ТМ», м. Донецьк |
| 23 | Старий Миргород | ЗАТ «Миргородський завод мінеральних вод», м. Миргород |
| 24 | Трускавецька Заповідна | ПТВФ «Анна-Г», Львівська обл., м. Дрогобич |
| 25 | Трускавецька Кришталєва | ТзОВ «Аказіус», Львівська обл., м. Трускавець |
| 26 | Цілюща | ТОВ «Техносервіс», м. Київ |
| 27 | Шаньська джерельна | ТОВ «Шаньські мінеральні води», Закарпатська обл., смт Вишково |
| 28 | Едін | ТОВ «Райські Джерела», Київська обл., с. Ташанки |
| 29 | Еталон | ТОВ «Субос-Україна», м. Київ |

- Чинники погіршення екологічної ситуації**
- Радіоактивне забруднення території
 - Забруднення підземних вод
 - Забруднення поверхневих вод
 - Забруднення морського узбережжя

- Екологічна оцінка стану повітря та ґрунтів**
- умовно чисті
 - забруднені
 - дуже забруднені
 - надзвичайно забруднені

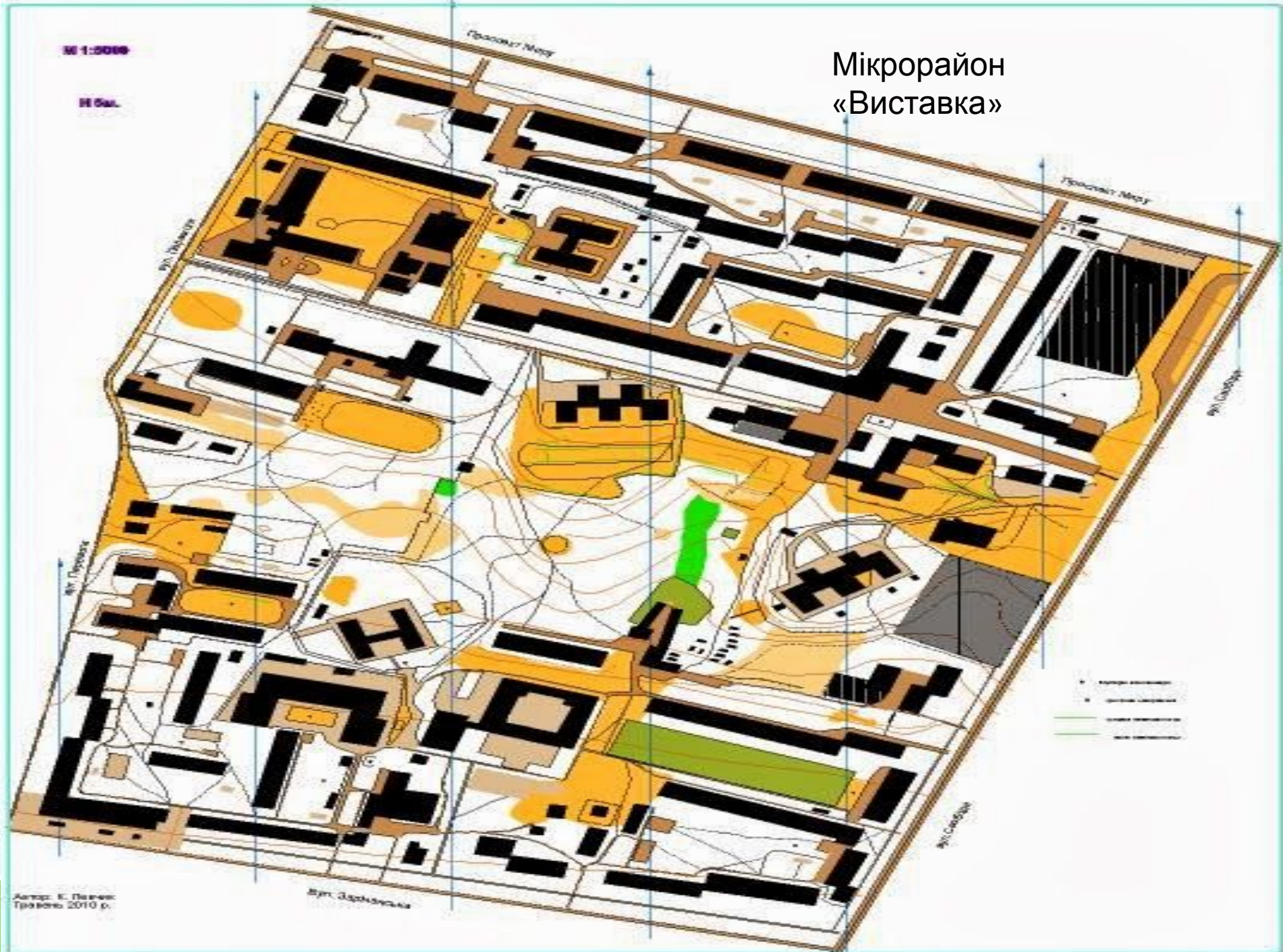
Підприємства виробники бутильованої питної води, їх розміщення та номери

Масштаб 1 : 2 500 000
Джерело: Генеральна схема планування території України
Карту підготували: Д. О. Ліщенко, С. В. Замстєвас
© УДЦ «УкрВОДЕО», 2006

№ 1:0000

ИИ Сп.п.

Мікрорайон «Виставка»



Автор: К. Пашенко
Травень 2010 р.

Дякую за роботу

