

- 
- Что такое Мировой океан?
  - Назовите крупные части Мирового океана?
  - Что такое водные массы?



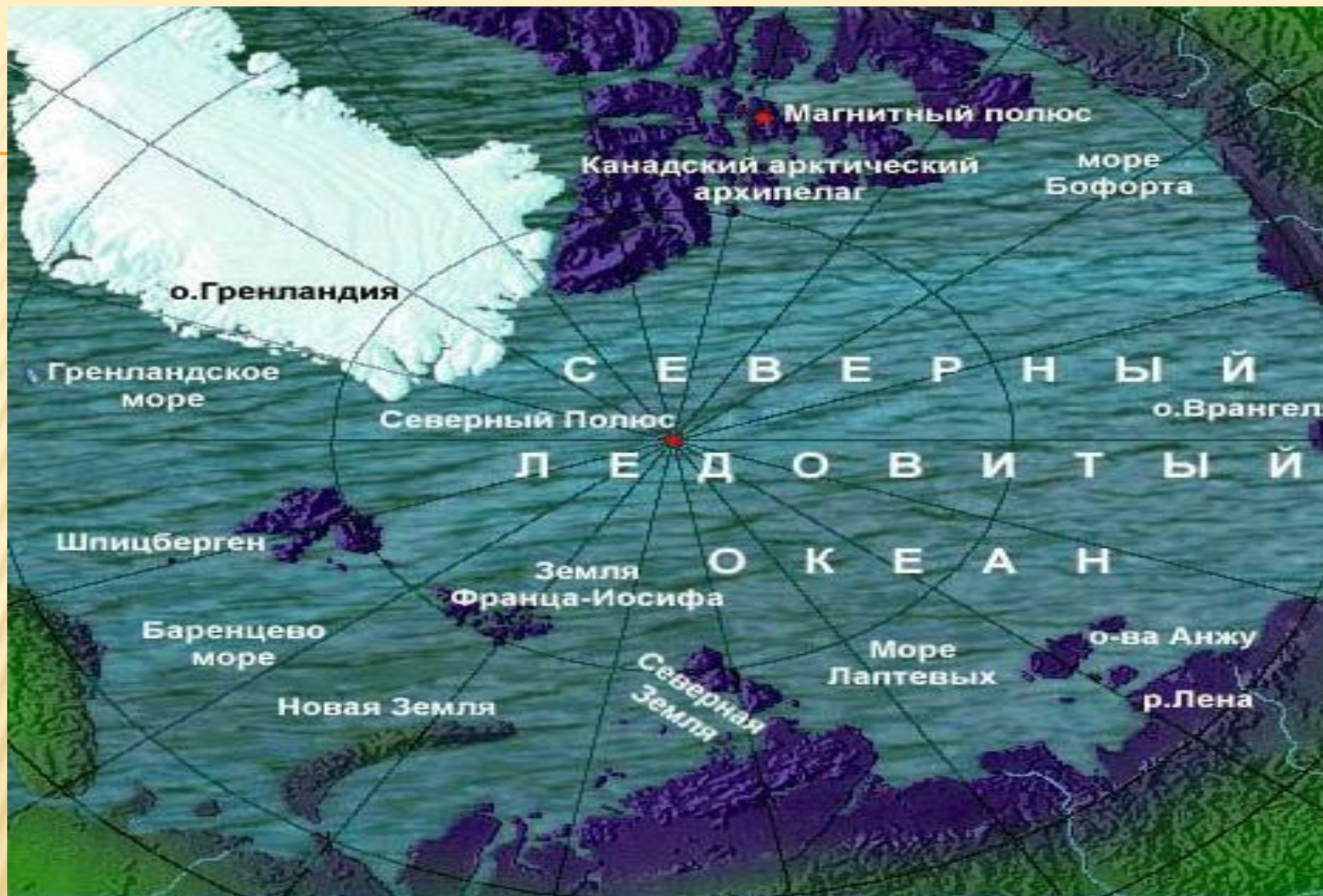
© Sergei A. Polozov











Северный полюс находится в Северном Ледовитом океане. В этом месте очень холодно. Дело в том, что солнечные лучи падают под разными углами на нашу планету. На экваторе они падают под прямым углом и сильно нагревают поверхность Земли. В районах же полюсов солнечные лучи как бы соскальзывают с поверхности земного шара, не успевая прогреть его.

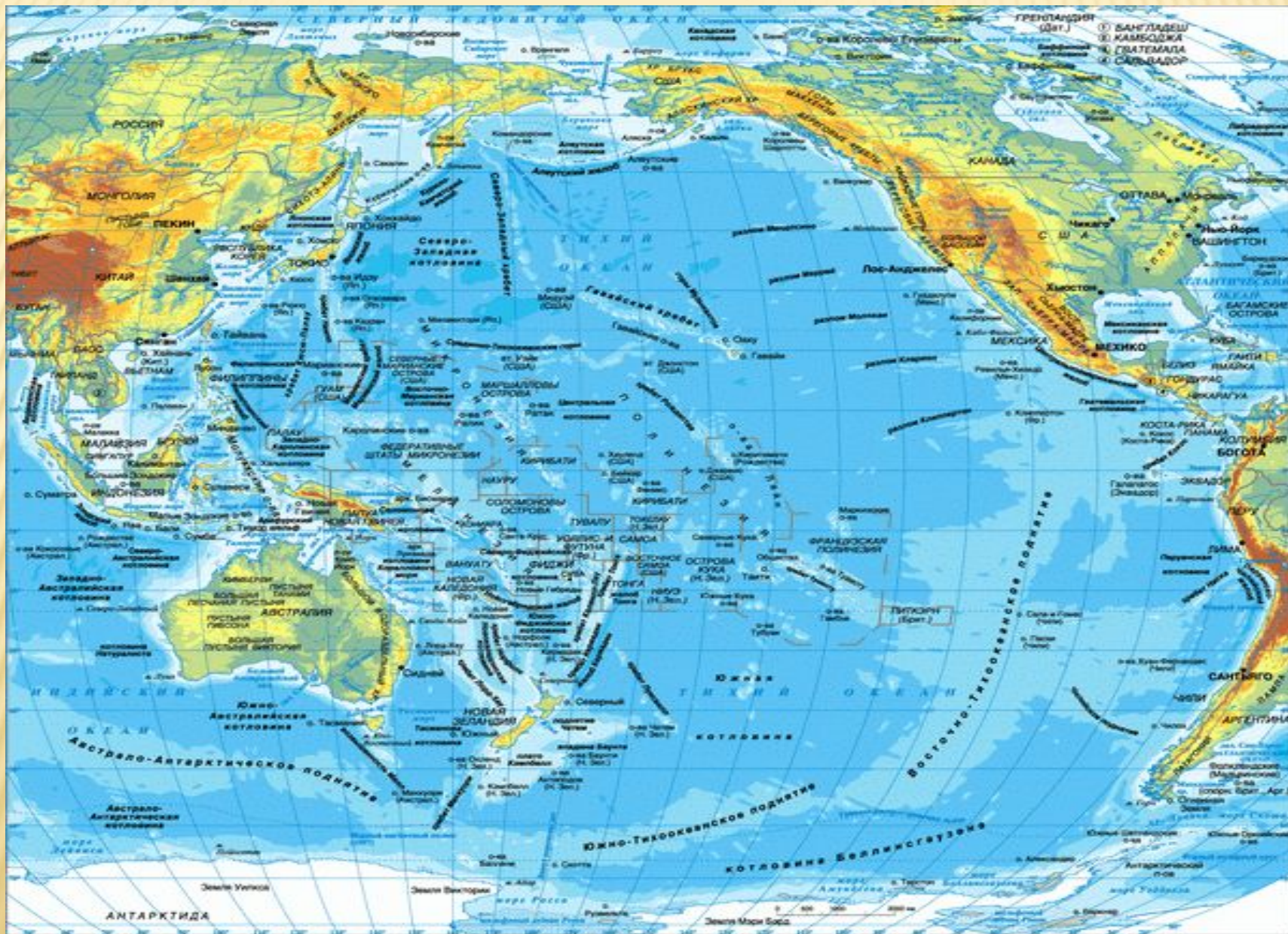












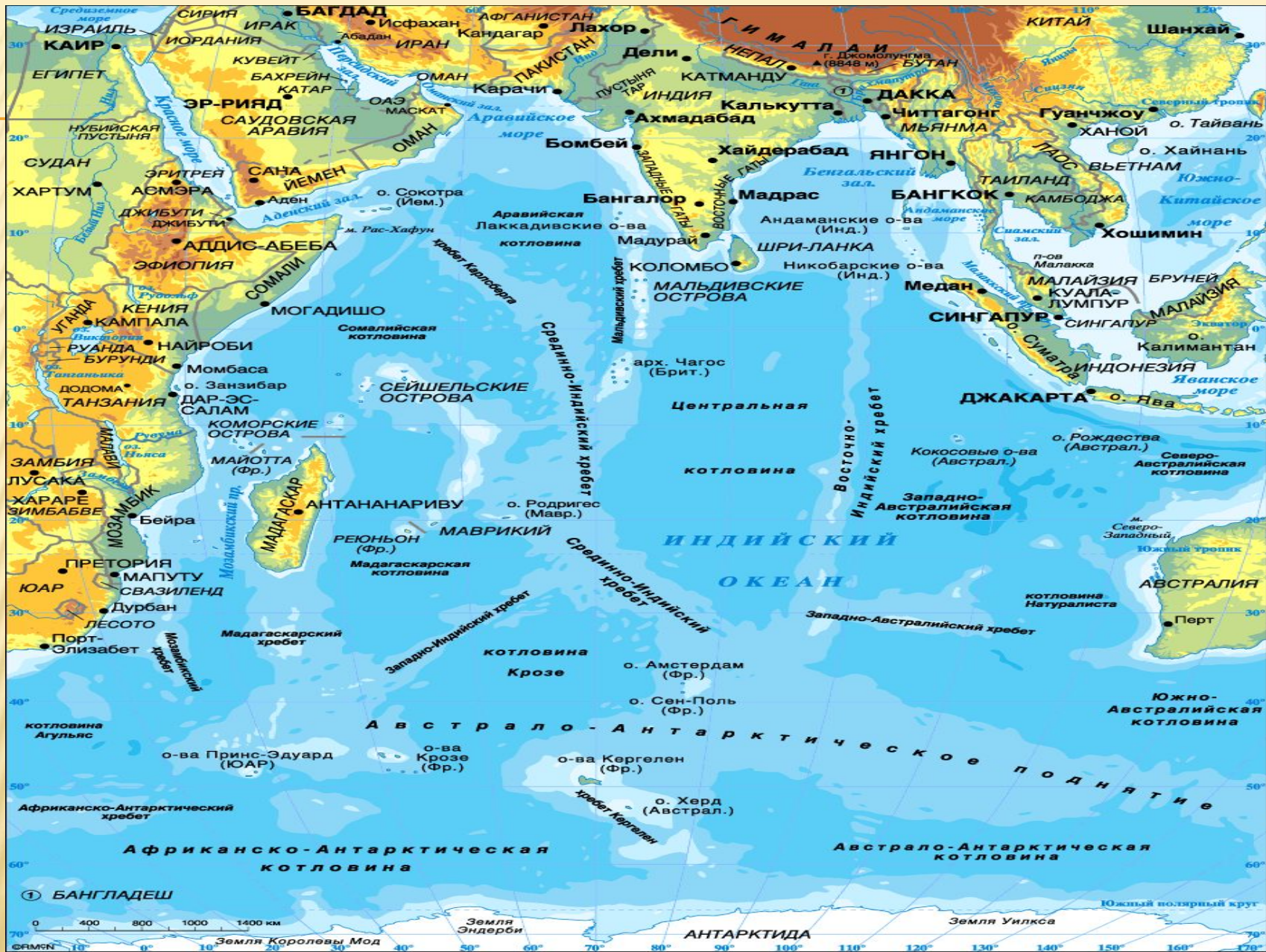












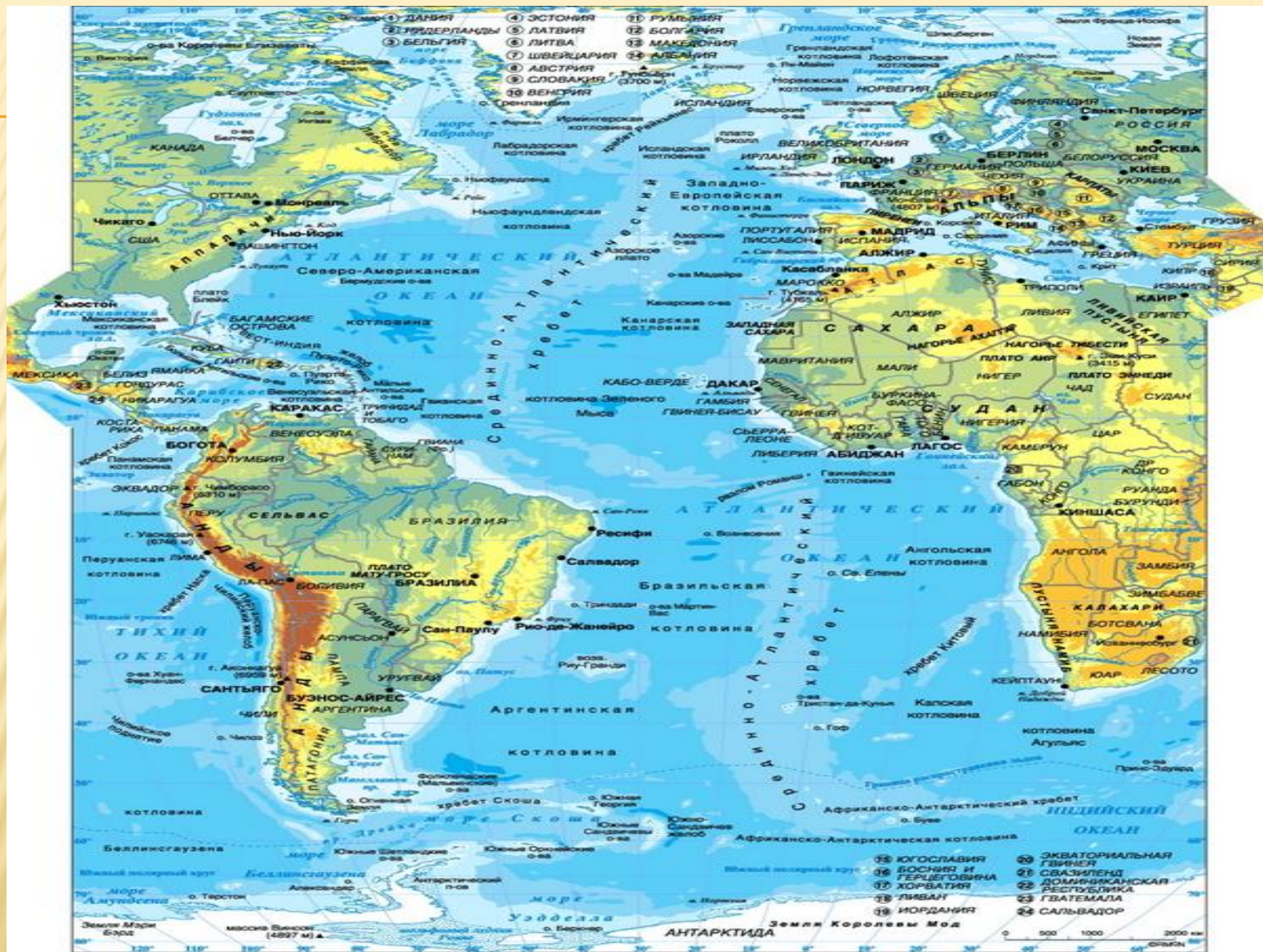
① БАНГЛАДЕШ

0 400 800 1000 1400 км  
 Земля Королевы Мод Земля Андерби Земля Уилкса  
 АНТАРКТИДА





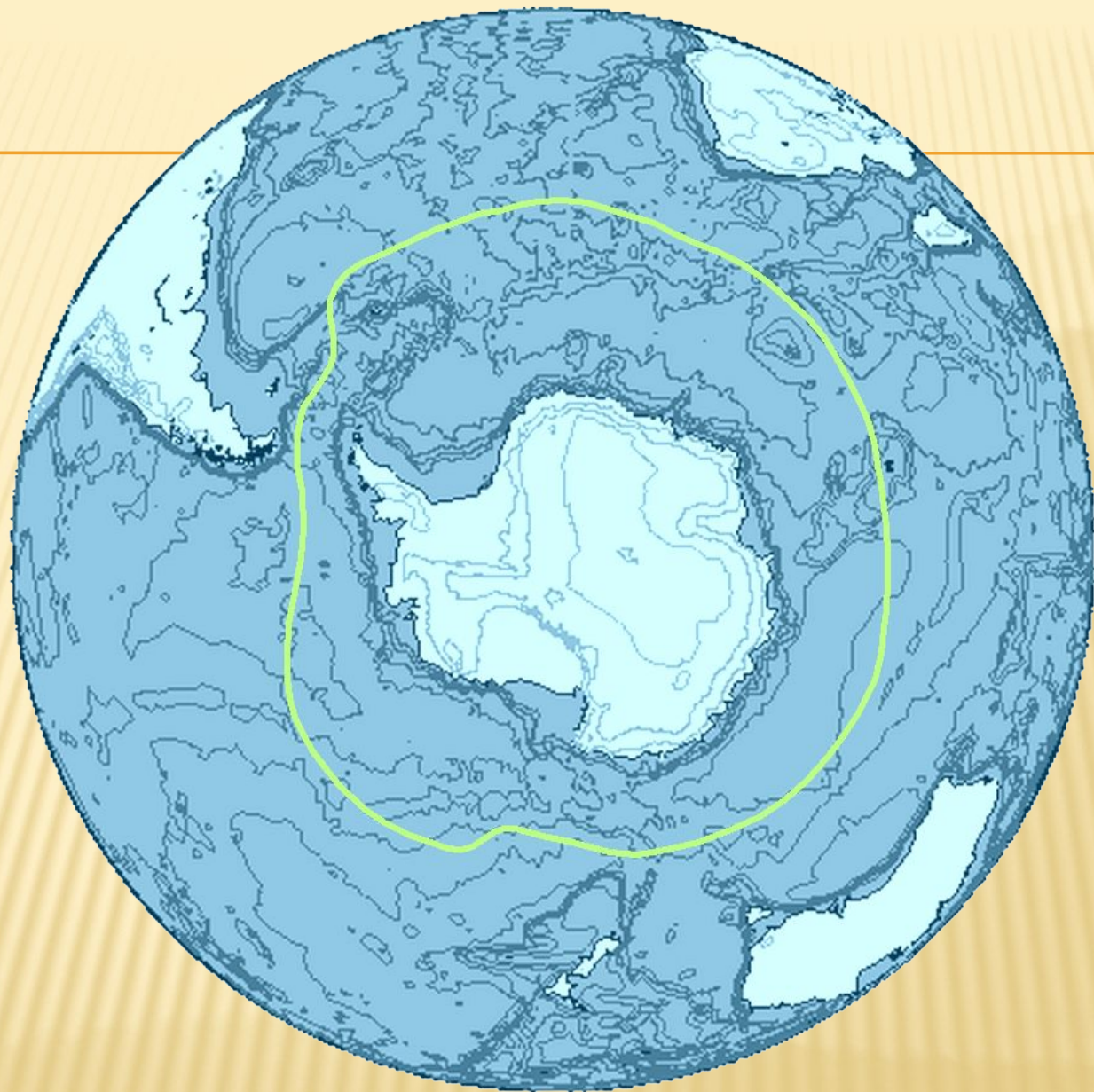




















# ЗАПОЛНИТЕ ТАБЛИЦУ:

<b>ОКЕАН</b>	<b>ПЛОЩАДЬ, ГЕОГРАФИЧЕСКО Е ПОЛОЖЕНИЕ</b>	<b>СВОЙСТВА ВОДЫ</b>	<b>РЕЛЬЕФ ДНА</b>	<b>ЖИЗНЬ В ОКЕАНЕ</b>	<b>ЗНАЧЕНИЕ</b>
<b>ТИХИЙ</b>		?			
<b>АТЛАНТИЧЕСКИ Й</b>	?				
<b>ИНДИЙСКИЙ</b>			?		
<b>СЕВЕРНЫЙ ЛЕДОВИТЫЙ</b>				?	