



# Внутренние воды Африки

---

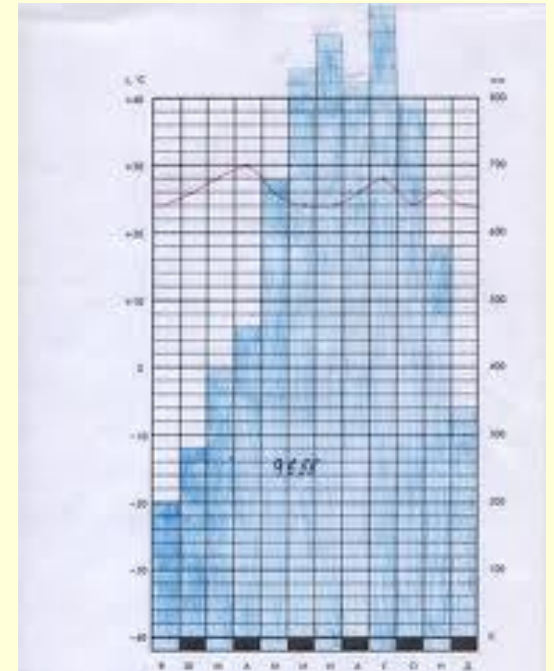
Автор презентации  
Большакова Юлия Викторовна  
учитель географии 1 категории  
ГБОУ СОШ 595

# Содержание

- Опрос домашнего задания в форме тестирования
- Знакомство с внутренними водами Африки
- Практическая работа «Описание реки по типовому плану» Замбези.
- Закрепление изученного материала – географический диктант

# Проверка домашнего задания

1. По площади Африка занимает:  
а) первое, б)второе в)третье место
2. Мадагаскар от Африки отделяется проливом:  
а) Гибралтарским б)Мозамбикским в) Суэцким
3. Назовите длиннейшую горную цепь в Африке:  
а) Атлас б) Капские в)Килиманджаро
4. Какая характеристика климата Африки является самой точной  
а) самый влажный материк  
б) самый засушливый материк  
в) самый жаркий материк
5. Для какого климатического пояса характерна данная климатограмма:  
а) тропический б) умеренный в)  
экваториальный



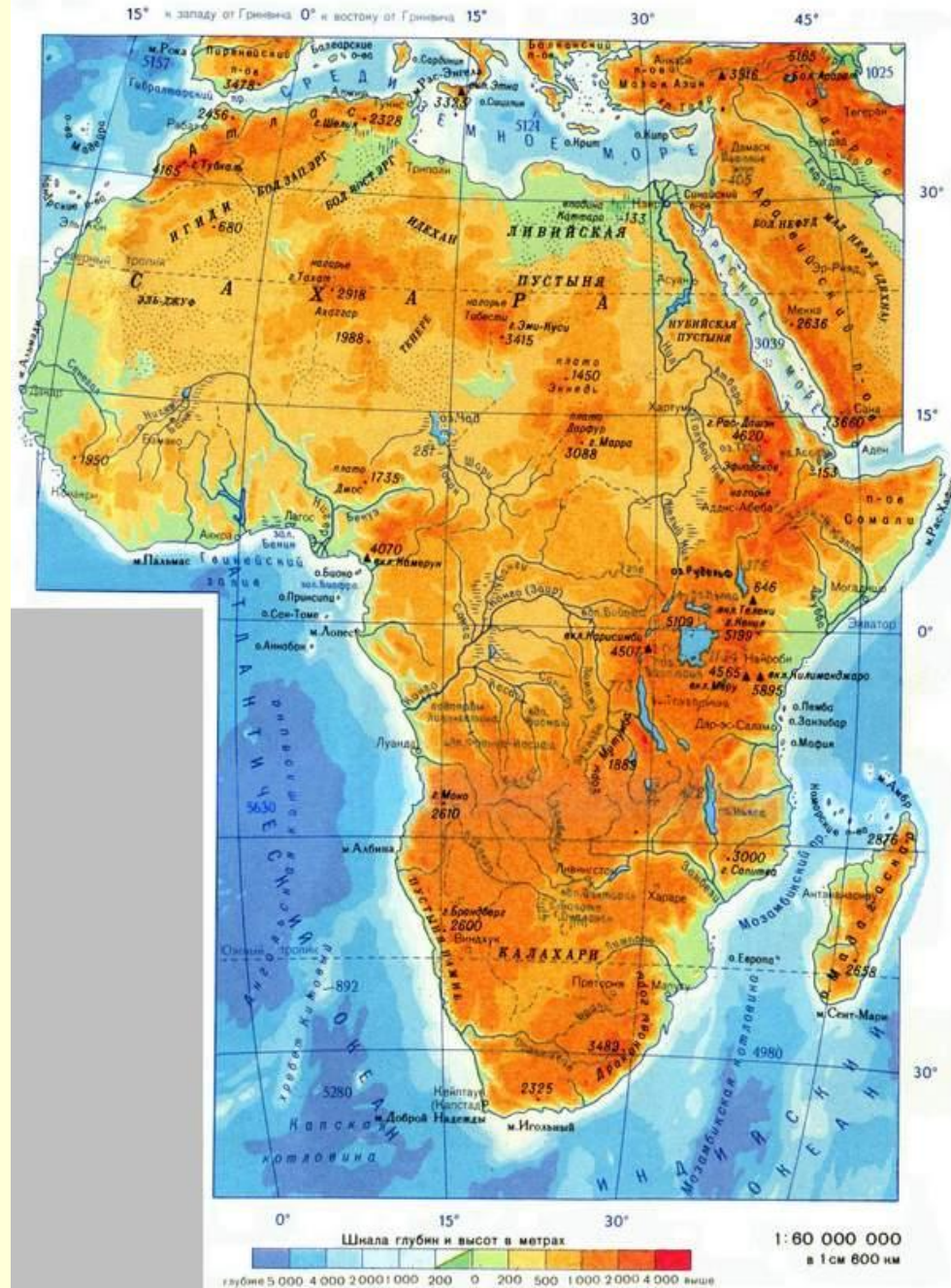
# Внутренние воды Африки

Что я знаю о реках Африки	Что я хочу узнать о реках	Что я узнал о реках Африки
?	?	?

# Общая характеристика рек Африки.

- Посмотрите на физ. карту Африки и охарактеризуйте густоту речной сети
- Назовите районы Африки с густой речной сетью и те части, где речная сеть редкая. Равномерно ли распределены речные системы по территории материка. Какая карта Африки поможет найти ответ

Сделайте вывод, от чего зависит густота речной сети



# На формирование внутренних вод Африки сильное влияние оказали климат (осадки) и рельеф



# Бассейны океанов

Атлантический  
океан

Внутреннего  
стока

Индийский  
океан

*Нил  
Конго  
Нигер*

*Шари*

*Замбези  
Лимпопо*

*Оранжевая*



Причина  
**РЕЛЬЕФ**

Атлантический  
океан

Внутренний сток

Индийский  
океан

51 %

31,5%

18%

Атлантический океан	Внутренний сток	Индийский океан
51 %	31,5%	18%

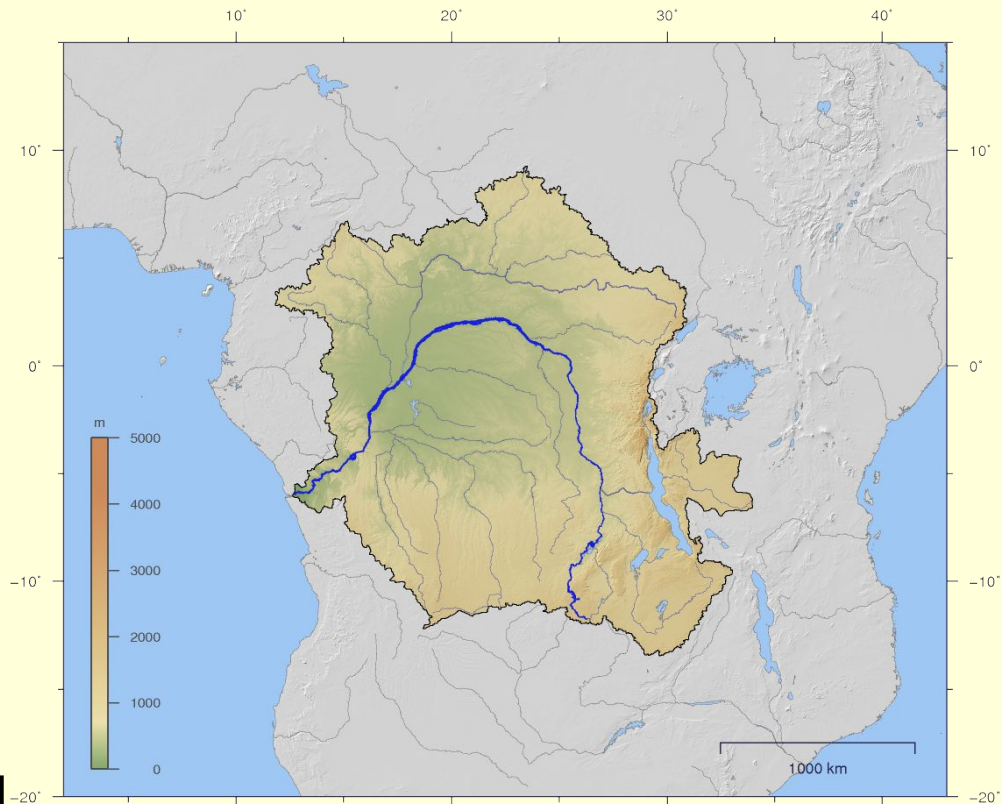
# Реки Африки

- Имеют преимущественно дождевое питание
- Водный режим иногда не соответствует климатическим условиям территории (транзитные реки). Приведите пример такой реки.
- Большая часть рек принадлежит бассейну Атлантического океана (рельеф)
- Используя атлас, назовите крупнейшие реки Африки



# Речная система Конго

- Расположена в Центральной Африке
- Самая полноводная и вторая по длине река Африки
- Вытекает под именем Чамбези между озерами Ньяса и Танганьика
- Впадает в Атлантический океан у г.Банана



- Длина Конго 4700 км.
- Судноходна на 1600 км.
- Площадь бассейна 3680 тыс. кв.км.
- В верхнем и нижнем течении образует много водопадов и порогов (вдп. Стэнли и вдп. Левингстона)



# Водопады Левингстона



# Речная система Нил

Одна из двух величайших рек мира

- В Египте носит название Эль-Бахр.

(араб. النيل *an-nīl*,  
англ. Nile)



Река берёт начало на Восточно-Африканском плоскогорье Река берёт начало на Восточно-Африканском плоскогорье и впадает в Средиземное море Река берёт начало на Восточно-Африканском плоскогорье и впадает в Средиземное море, образуя дельту.

Нил течёт по полупустыне, не имея притоков на протяжении последних 3000 км.

# Нил

- Нил (*Iteru* на древнеегипетском языке) представлял собой источник жизни для древнеегипетской цивилизации уже с каменного века. Именно в его долине расположены все города Египта и до сих пор проживает практически всё его население. Следует признать, однако, что строительство **Высотной Асуанской плотины** на древнеегипетском языке) представлял собой источник жизни для древнеегипетской цивилизации уже с каменного века. Именно в его долине расположены все города Египта и до сих пор проживает практически всё его население. Следует признать, однако, что строительство Высотной Асуанской плотины и **ГЭС** на древнеегипетском языке) представлял собой источник жизни для древнеегипетской цивилизации уже с каменного века. Именно в его долине расположены все города Египта и до сих пор проживает практически всё его население. Следует признать, однако, что строительство Высотной



# Нил



# Речная система Нигер

- важнейшая река в
- Западной Африке
- Длина 4160 км
- площадь бассейна
- 2092 тыс. км<sup>2</sup>
- третья по этим параметрам в Африке
- после Нила и Конго



# Нигер

- По одной из гипотез название реки произошло в свою очередь от слов “егерев н'егерев”, что на тамашек (один из языков туарегов) означает “великая река” или “река рек”. Так называли Нигер и другие народы, жившие на его берегах.





- **Исток реки Нигер находится в Гвинее, затем река течёт по Мали, Нигеру, по границе Бенина, затем протекает через Нигерию и впадает в Гвинейский залив.**

# Речная система Замбези

- Четвёртая по протяжённости река в Африке
- Площадь бассейна —
- 1 570 000 км<sup>2</sup>
- Протяжённость — 2 574 км
- Название *Замбези* было дано реке её первооткрывателем среди европейцев Давидом Ливингстоном и происходит от искажённого *Касамбо Уэйзи* — названия на одном из местных диалектов





Д  
З  
Н  
О



- **Важнейшая достопримечательность Замбези —  
Водопад Виктория, один из величайших водопадов мира. Открыт Давидом Левингстоном и назван в честь английской королевы Виктории.**

Практическая работа  
«Характеристика реки Конго по плану»

1. В какой части материка течет?
2. Где берет начало? Куда впадает?
3. В каком направлении течет?
4. Объясните зависимость характера течения от рельефа?
5. Определите источники питания реки?
6. Используя климатограммы определить режим реки.

# Озера Африки

- Почти все крупные озера Африки находятся в зоне разломов на Восточно-Африканском плоскогорье. Такие озера окаймлены высокими и крутыми горами. У них значительная глубина и длина
- Какую форму будут иметь такие озера? О каких озерах идет речь?
- Но самое большое по S озеро находится в пологом прогибе земной коры на платформе. Глубина его около 40 м., берега пологи и изрезаны. Что это за озеро?



# Озеро Виктория

Озеро в Восточной Африке, на территории Танзании, Кении и Уганды. Расположено в тектоническом прогибе Африкано-Аравийской платформы, на высоте 1134 м. 2-е по величине пресное озеро мира после Верхнего озера и самое большое озеро в Африке. Площадь 68 тыс. км кв, длина 320 км, наибольшая ширина 275 км. Является частью водохранилища Виктория. Множество островов.



# Озеро Танганьика

**По объёму и глубине (1435 м.) озеро занимает второе место после Байкала.**

**Длина озера 650 км., а ширина около 60 км.**

**Берега поднимаются до высоты 2000 м.**

**Берега озера принадлежат четырём странам**

- **Назовите эти страны.**



# Озеро Ньяса (Малави)

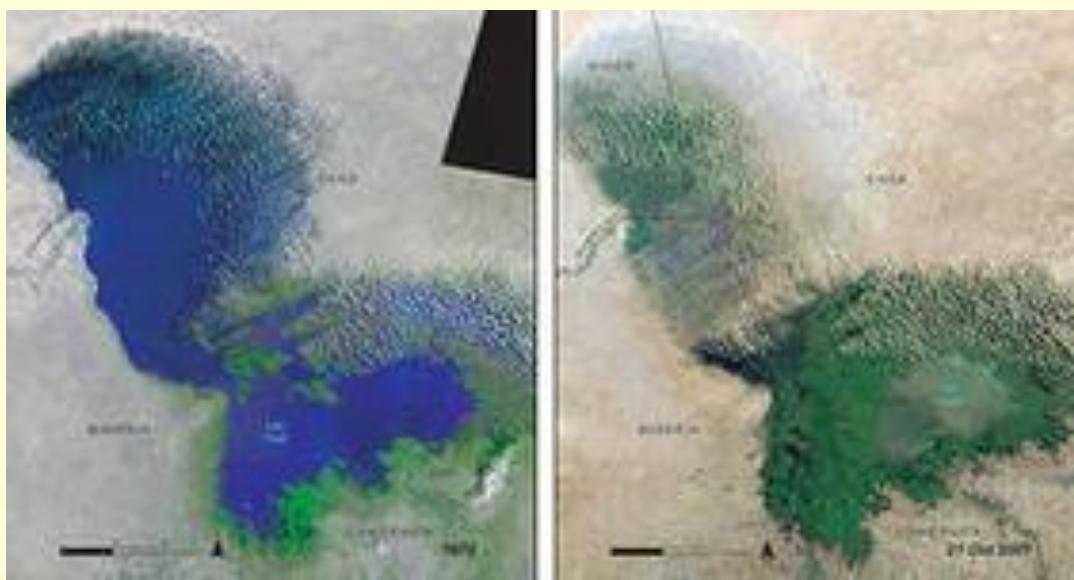
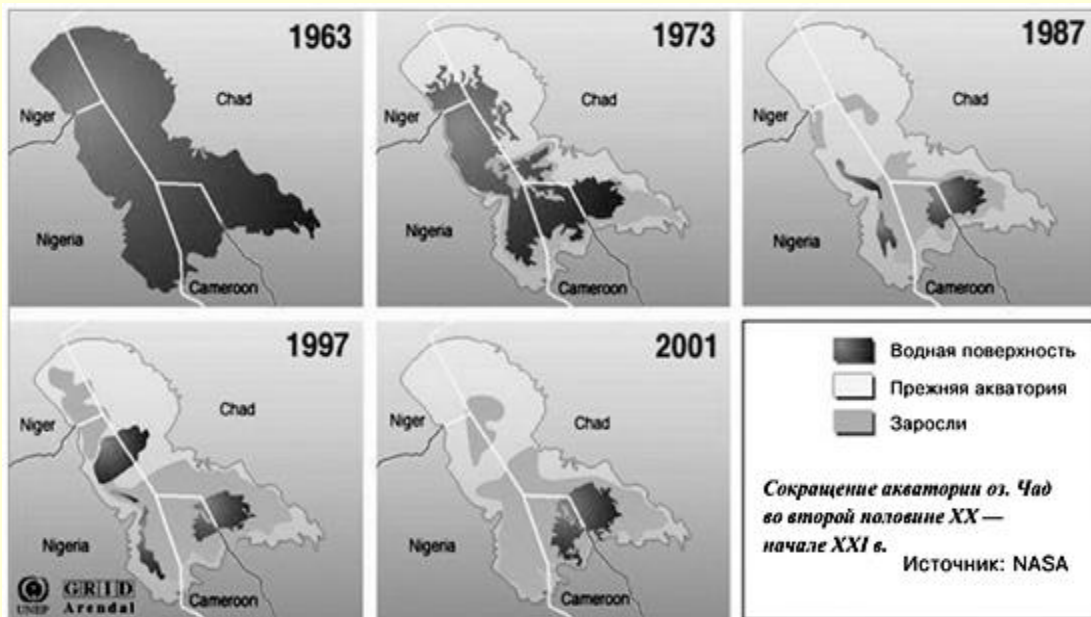
- Расположено в Центрально-Восточной Африке.
- Протягивается с севера на юг, протяженность 560 км, глубина 706 м.
- Климатически выражены два сезона: дождливый (ноябрь — май) и засушливый (май — ноябрь).





# Озеро Чад

- **Приблизительная площадь озера 27 тыс. кв. км. Поверхность озера не постоянна: занимая дождливое время года разливается до 50 тыс., а в сухое — сокращается до 11 тыс. кв. км.**
- **Берега сильно заболочены.**



# Географические задачи

- **Какое озеро глубже – Виктория или Чад?**
- **Нил протекает через озеро Танганьика или Виктория?**
- **Самое глубокое озеро Африки Ньяса или Танганьика?**
- **Голубой Нил – левый или правый приток Нила?**
- **Река Оранжевая впадает в Атлантический или в Индийский океан?**
- **Какое озеро находится восточнее – Виктория или Танганьика?**

# Домашнее задание

- **Нанести перечисленные в презентации водные объекты на контурную карту**
- **Заполнить графу №3 таблицы в тетради**
  
- **С.105-108**

Спасибо за урок