

С.Д. АСФЕНДИЯРОВ АТЫНДАҒЫ  
ҚАЗАҚ ҰЛТТЫҚ МЕДИЦИНА  
УНИВЕРСИТЕТИ



KAZAKH NATIONAL MEDICAL UNIVERSITY  
NAMED AFTER S.D.ASFENDIYAROV

---

ИЛЬЯСОВА ЖАНСУЛУ

# БАЛЬЗАМ- ОПОЛАСКИВАТЕЛЬ

# ЗАЧЕМ НУЖЕН БАЛЬЗАМ-ОПОЛАСКИВАТЕЛЬ ДЛЯ ВОЛОС?

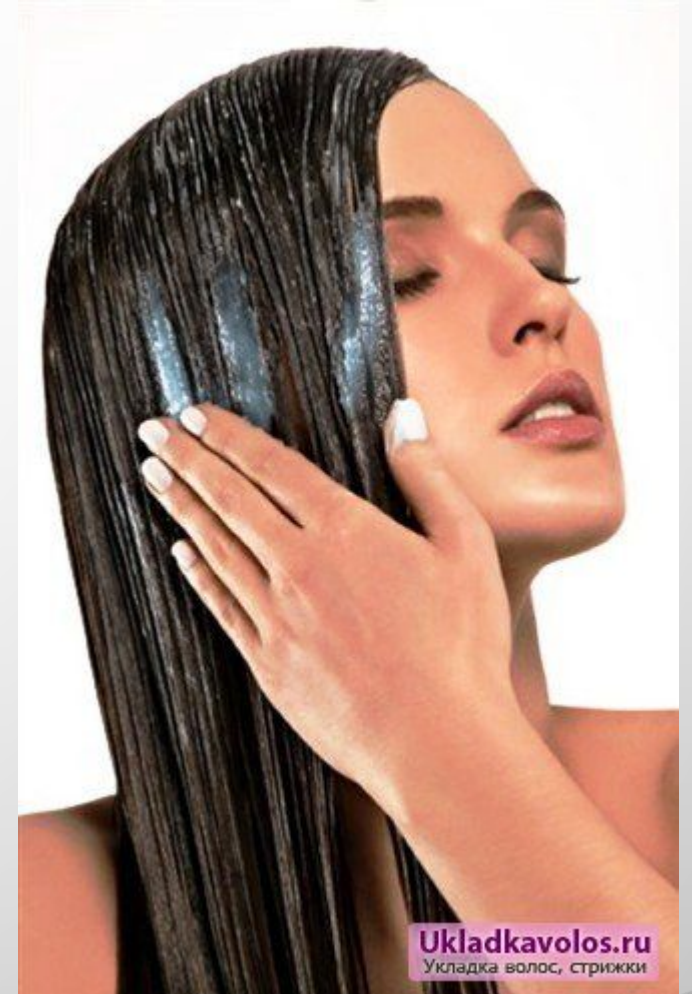
- ИЗВЕСТНО, ЧТО ПРЕДНАЗНАЧЕНИЕ ШАМПУНЯ – МЫТЬ ВОЛОСЫ, Т.Е. УДАЛЯТЬ ИЗЛИШКИ КОЖНОГО ЖИРА И ЗАГРЯЗНЕНИЯ С ПОВЕРХНОСТИ ВОЛОС И КОЖИ ГОЛОВЫ. ОДНАКО ВМЕСТЕ С ЗАГРЯЗНЕНИЯМИ ВОЛОСЫ ТЕРЯЮТ И ЕСТЕСТВЕННОЕ САЛО, КОТОРОЕ ПРЕДОТВРАЩАЕТ СУХОСТЬ ВОЛОС. ИМЕННО ПОЭТОМУ ПОРОЙ ВОЛОСЫ ПОСЛЕ МЫТЬЯ ШАМПУНЕМ МОГУТ КАЗАТЬСЯ СУХИМИ. ЕСЛИ ЖЕ ИСПОЛЬЗОВАТЬ БАЛЬЗАМЫ И ОПОЛАСКИВАТЕЛИ ПОСЛЕ МЫТЬЯ ВОЛОС, ТО ЭТОЙ ПРОБЛЕМЫ МОЖНО ИЗБЕЖАТЬ.



- ОПОЛАСКИВАТЕЛИ СЛУЖАТ ДЛЯ ТОГО, ЧТОБЫ СДЕЛАТЬ ВОЛОСЫ БОЛЕЕ ГЛАДКИМИ. КОНДИЦИОНЕРЫ ЗАЩИЩАЮТ ОТ ВРЕДНОГО ВОЗДЕЙСТВИЯ. БАЛЬЗАМ ДЛЯ ВОЛОС ОКАЗЫВАЕТ БОЛЕЕ СИЛЬНЫЙ ЭФФЕКТ, ЧЕМ КОНДИЦИОНЕР И ОПОЛАСКИВАТЕЛИ, ОН СОДЕРЖИТ В СЕБЕ МНОГО ПИТАТЕЛЬНЫХ ВЕЩЕСТВ, ОРГАНИЧЕСКИЕ КИСЛОТЫ, РАСТИТЕЛЬНЫЕ ЭКСТРАКТЫ, БЕЛКОВЫЕ КОМПЛЕКСЫ И ВИТАМИНЫ.



- **ОСНОВНАЯ ЗАДАЧА БАЛЬЗАМА** ПРОНИКАТЬ НЕПОСРЕДСТВЕННО ПОД КЕРАТИНОВЫЕ ЧЕШУЙКИ ВОЛОСА, ЗАПОЛНЯЯ ОБРАЗОВАВШИЕСЯ МЕЖДУ НИМИ ПУСТОТЫ, ЧТО ВЫРАВНИВАЕТ ЕГО ПОВЕРХНОСТЬ. КРОМЕ ТОГО, БАЛЬЗАМ ВОЗДЕЙСТВУЕТ И НА ВОЛОСЯНУЮ ЛУКОВИЦУ, ОСТАВЛЯЯ В ВОЛОСЯНОМ МЕШОЧКЕ ВЕЩЕСТВА, СТИМУЛИРУЮЩИЕ РОСТ ВОЛОС И РЕГУЛИРУЮЩИЕ САЛООТДЕЛЕНИЕ.
- БАЛЬЗАМ ИМЕЕТ КРЕМООБРАЗНУЮ СТРУКТУРУ. НАНОСИТЬ ЕГО НЕОБХОДИМО НА ЧИСТЫЕ, ВЛАЖНЫЕ ВОЛОСЫ МАССИРУЮЩИМИ ДВИЖЕНИЯМИ ПО ВСЕЙ ДЛИНЕ ВОЛОС, ИЗБЕГАЯ КОРНЕЙ, ЕСЛИ У ВАС ЖИРНАЯ КОЖА ГОЛОВЫ. СМЫТЬ ЕГО НУЖНО ЧЕРЕЗ ВРЕМЯ УКАЗАННОЕ НА УПАКОВКЕ. ПЕРЕДЕРЖИВАТЬ БАЛЬЗАМ НА ВОЛОСАХ НЕ СТОИТ, Т.К. ЭТО НЕ ПРИНЕСЕТ ДОПОЛНИТЕЛЬНОЙ ПОЛЬЗЫ, А НАОБОРОТ – ПЕРЕНАСЫТИТ ПИТАТЕЛЬНЫМИ ВЕЩЕСТВАМИ ВОЛОСЫ, УТЯЖЕЛИВ ИХ.



- БАЛЬЗАМЫ ТАК ЖЕ, КАК И ШАМПУНИ МОГУТ СПЕЦИАЛИЗИРОВАТЬСЯ НА РАЗЛИЧНЫХ ЗАДАЧАХ: ВОССТАНОВЛЕНИЕ, ЗАЩИТА ЦВЕТА, ОТ СЕКУЩИХСЯ КОНЧИКОВ И ДР. ПОЭТОМУ, КОГДА ВЫ ВЫБИРАЕТЕ СРЕДСТВА ПО УХОДУ ЗА ВОЛОСАМИ, СЛЕДУЕТ НЕ ЗАБЫВАТЬ О ДВУХ ГЛАВНЫХ ПРИНЦИПАХ: - ТИП ВАШИХ ВОЛОС; - ПОТРЕБНОСТИ ВОЛОС НА ДАННЫЙ МОМЕНТ ВРЕМЕНИ.

# ОПАЛАСКИВАТЕЛИ И БАЛЬЗАМЫ КЛАССИФИЦИРУЮТСЯ:

- - В ЗАВИСИМОСТИ ОТ СОСТОЯНИЯ ВОЛОС: ДЛЯ НОРМАЛЬНЫХ, ЖИРНЫХ, СУХИХ, ПОВРЕЖДЕННЫХ, ОКРАШЕННЫХ, ТОНКИХ И ХРУПКИХ ВОЛОС, ДЛЯ ВОЛОС ПОСЛЕ ХИМИЧЕСКОЙ ЗАВИВКИ.
- - В ЗАВИСИМОСТИ ОТ ФОРМЫ ВЫПУСКА: ЖИДКИЕ, КРЕМООБРАЗНЫЕ, ГЕЛЕОБРАЗНЫЕ.
- - В ЗАВИСИМОСТИ ОТ ДЕЙСТВИЯ: ПРОТИВОПЕРХОТНЫЕ, УКРЕПЛЯЮЩИЕ, ОСВЕЖАЮЩИЕ, РЕГЕНЕРИРУЮЩИЕ, ОТТЕНОЧНЫЕ.
- - В ЗАВИСИМОСТИ ОТ ДЛИНЫ ВОЛОС: ДЛЯ ДЛИННЫХ ВОЛОС, ДЛЯ КОРОТКИХ ВОЛОС.



- БАЛЬЗАМЫ-ОПОЛАСКИВАТЕЛИ (БО) НАРЯДУ С ОСНОВОЙ ОПОЛАСКИВАТЕЛЯ ВКЛЮЧАЮТ ПОВЫШЕННОЕ СОДЕРЖАНИЕ БИОЛОГИЧЕСКИХ АКТИВНЫХ ВЕЩЕСТВ РАЗЛИЧНОГО ПРОИСХОЖДЕНИЯ.
- В СОСТАВ БО ДЛЯ НОРМАЛЬНЫХ ВОЛОС ВВОДИТСЯ РАСТИТЕЛЬНЫЙ ЭКСТРАКТ ЛИПЫ, БЕЛОЙ КРАПИВЫ, МАСЛО РОСТКОВ ПШЕНИЦЫ. ЭКСТРАКТ ЛИПЫ СОДЕРЖИТ ЭФИРНОЕ МАСЛО, БОГАТ ТАНИНОМ, ОКАЗЫВАЕТ СМЯГЧАЮЩЕЕ ВОЗДЕЙСТВИЕ. РОСТКИ ПШЕНИЦЫ СОДЕРЖАТ ВИТАМИНЫ E, F И МИНЕРАЛЬНЫЕ СОЛИ, ОКАЗЫВАЮЩИЕ ПИТАТЕЛЬНОЕ И СМЯГЧАЮЩЕЕ ВОЗДЕЙСТВИЕ. ЭКСТРАКТ БЕЛОЙ КРАПИВЫ, БОГАТЫЙ ДУБИЛЬНЫМИ ВЕЩЕСТВАМИ И САПОНИНАМИ, ОКАЗЫВАЕТ ТОНИЗИРУЮЩЕЕ И ВЯЖУЩЕЕ ДЕЙСТВИЯ.

- НЕКОТОРЫЕ **БО** СОДЕРЖАТ В СВОЕМ СОСТАВЕ ЭКСТРАКТЫ РОМАШКИ, ТИМЬЯНА И АЛОЭ. ЭКСТРАКТ РОМАШКИ ТРАДИЦИОННО ИСПОЛЬЗУЕТСЯ В ЛЕЧЕБНОЙ КОСМЕТОЛОГИИ, ТАК КАК ОБЛАДАЕТ АНТИМИКРОБНЫМИ, ПРОТИВОВОСПАЛИТЕЛЬНЫМИ, РЕГЕНЕРИРУЮЩИМИ, УСПОКАИВАЮЩИМИ СВОЙСТВАМИ. НАБЛЮДАЕТСЯ СНИЖЕНИЕ РАЗДРАЖАЮЩЕГО ДЕЙСТВИЯ, ШЕЛУШЕНИЯ И ВОСПАЛЕНИЯ КОЖИ ГОЛОВЫ, КОТОРОЕ МОЖЕТ ВОЗНИКАТЬ ИЗ-ЗА НЕПРАВИЛЬНО ПОДОБРАННОГО ШАМПУНЯ ИЛИ ИЗ-ЗА ЧРЕЗМЕРНОГО ПРИМЕНЕНИЯ СПИРТСОДЕРЖАЩИХ ЛАКОВ И ПЕНОК ДЛЯ УКЛАДКИ И ФИКСАЦИИ ВОЛОС. КРОМЕ ТОГО, ЭКСТРАКТ РОМАШКИ СМЯГЧАЕТ ВОЛОСЫ, ДЕЛАЕТ ИХ ПОСЛУШНЫМИ И СЛЕГКА ОСВЕТЛЯЕТ, ПРИДАВАЯ ВОЛОСАМ ПРИЯТНЫЙ ЗОЛОТИСТЫЙ ОТТЕНОК.

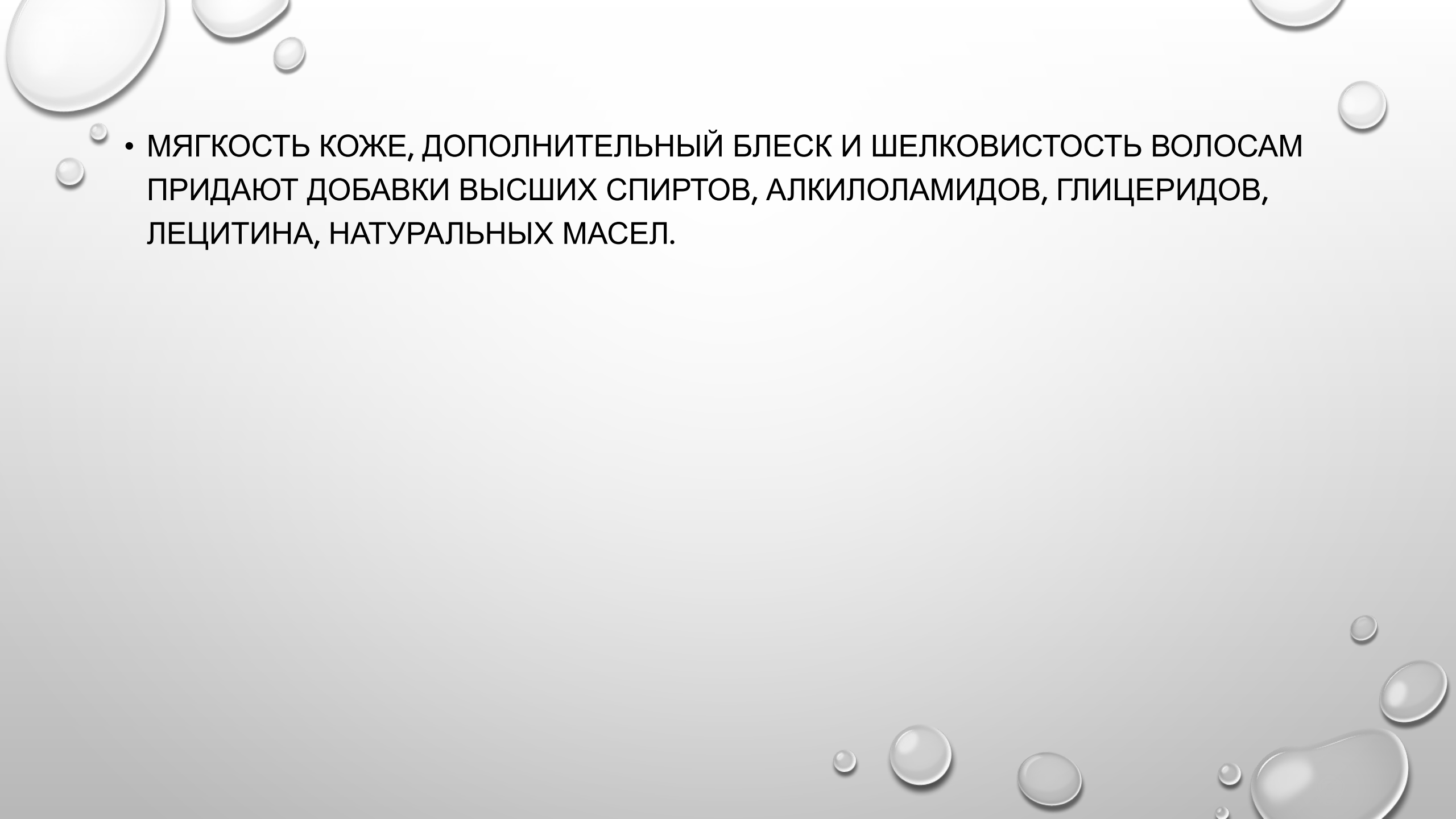


- ЭКСТРАКТ АЛОЭ ОЧЕНЬ ЧАСТО И ОПРАВДЕННО ВВОДИТСЯ В СОСТАВЫ БО. ОН СОДЕРЖИТ ГРУППУ ГЛИКОЗИДОВ, КОТОРЫЕ ОБЕСПЕЧИВАЮТ ПИТАНИЕ ВОЛОС И УЛУЧШЕНИЕ КРОВΟΣНАБЖЕНИЯ ВОЛОСЯНЫХ ЛУКОВИЦ. БЕЛКИ И ФЕРМЕНТЫ ТОНИЗИРУЮТ ВОЛОСЫ, ПРИДАЕТ ИМ УПРУГОСТЬ И ОБЪЕМ. ДЕЙСТВУЮЩИЕ ВЕЩЕСТВА ЭКСТРАКТА ПРЕДОХРАНЯЮТ ВОЛОСЫ ОТ ПОТЕРИ ВЛАГИ ВОЛОСАМИ И ОБЕСПЕЧИВАЮТ ГИБКОСТЬ И ЭЛАСТИЧНОСТЬ. ПРИМЕНЕНИЕ ЭКСТРАКТА АЛОЭ ОСНОВАНО НА БАКТЕРИЦИДНОМ И РЕГЕНЕРИРУЮЩЕМ ДЕЙСТВИИ.
- **БАЛЬЗАМЫ ДЛЯ ЖИРНЫХ ВОЛОС** СОДЕРЖАТ ЭКСТРАКТ РОЗМАРИНА, КОТОРЫЙ ОБЕСПЕЧИВАЕТ ПРОТИВОВОСПАЛИТЕЛЬНОЕ, УСПОКАИВАЮЩЕЕ И ВЯЖУЩЕЕ ДЕЙСТВИЕ, ПРЕПЯТСТВУЕТ ОБРАЗОВАНИЮ ЧРЕЗМЕРНОГО КОЛИЧЕСТВА КОЖНОГО ЖИРА. ОВСЯНЫЕ ПРОТЕИНЫ- БЕЛКИ РАСТИТЕЛЬНОГО ПРОИСХОЖДЕНИЯ- ПИТАЮТ ВОЛОСЫ И КОЖУ ГОЛОВЫ, НОРМАЛИЗУЯ ФУНКЦИОНИРОВАНИЕ КОРНЕЙ ВОЛОС.
- ПРИ ПОВЫШЕННОЙ ЖИРНОСТИ ВОЛОС ЧАСТО ПРИМЕНЯЕТСЯ ЭКСТРАКТ ШАЛФЕЯ, ОБЛАДАЮЩИЙ АНТИМИКРОБНЫМ, ВЯЖУЩИМ, ПРОТИВОВОСПАЛИТЕЛЬНЫМ ДЕЙСТВИЕМ. ДЛЯ ПОВЫШЕНИЯ ТОНУСА И ВОССТАНОВЛЕНИЯ ЖИРНЫХ ВОЛОС ПРИМЕНЯЮТСЯ СОЕВЫЕ ПРОТЕИНЫ. ОНИ ХОРОШО СОВМЕСТИМЫ С КЕРАТИНОМ, ПОДДЕРЖИВАЮТ ЗАЩИТНУЮ ОБОЛОЧКУ ВОЛОС, ПИТАЮТ КОРНИ, ЗАМЕДЛЯЮТ ВЫРАБОТКУ ЖИРА.



- **БАЛЬЗАМ ДЛЯ ТОНКИХ, ПОВРЕЖДЕННЫХ ВОЛОС** СОДЕРЖИТ СВОЕМ СОСТАВЕ ЭКСТРАКТ ИЛИ ЭФИРНОЕ МАСЛО ЖОЖОБА, КОТОРЫЕ ПИТАЮТ КОРНИ ВОЛОС, УЛУЧШАЮТ СТРУКТУРУ КЛЕТОЧНЫХ МЕМБРАН И УКРЕПЛЯЮТ ВОЛОСЫ, ДЕЛАЯ ИХ БОЛЕЕ СТОЙКИМИ К МЕХАНИЧЕСКИМ ВОЗДЕЙСТВИЯМ.
- В КАЧЕСТВЕ АКТИВНЫХ ВЕЩЕСТВ БАЛЬЗАМОВ ДЛЯ ПОВРЕЖДЕННЫХ ВОЛОС ИСПОЛЬЗУЮТСЯ КОМПЛЕКС ЭКСТРАКТА МАКДАМСКОГО ОРЕХА, УЛЬТРАФИОЛЕТОВЫЕ ФИЛЬТРЫ И КИСЛОРОДОНАСЫЩЕННЫЕ МОЛЕКУЛЫ. ЭКСТРАКТ СПОСОБСТВУЕТ АКТИВАЦИИ ПРОЦЕССА КРОВΟΣНАБЖЕНИЯ, ЛИМФООБРАЩЕНИЯ И ДЫХАНИЯ КОЖИ ГОЛОВЫ. УЛЬТРАФИОЛЕТОВЫЕ ФИЛЬТРЫ ПРЕДОХРАНЯЮТ ВОЛОСЫ ОТ НЕБЛАГОПРИЯТНЫХ ВОЗДЕЙСТВИЙ УФ-ЛУЧЕЙ.
- **ВИТАМИН В5 ЯВЛЯЕТСЯ** ТАК НАЗЫВАЕМОМ «ВИТАМИНОМ РОСТА» И ПРИНИМАЕТ АКТИВНОЕ УЧАСТИЕ В РЕГЕНЕРАЦИИ КЕРАТИНА ВОЛОС, ОН СТИМУЛИРУЕТ ОБМЕННЫЕ ПРОЦЕССЫ, ПОД ЕГО ВЛИЯНИЕМ ПОВЫШАЕТСЯ СКОРОСТЬ ОБНОВЛЕНИЯ КЛЕТОК.



- 
- МЯГКОСТЬ КОЖЕ, ДОПОЛНИТЕЛЬНЫЙ БЛЕСК И ШЕЛКОВИСТОСТЬ ВОЛОСАМ ПРИДАЮТ ДОБАВКИ ВЫСШИХ СПИРТОВ, АЛКИЛОЛАМИДОВ, ГЛИЦЕРИДОВ, ЛЕЦИТИНА, НАТУРАЛЬНЫХ МАСЕЛ.

- **ТЕХНОЛОГИЯ БАЛЬЗАМОВ-ОПОЛАСКИВАТЕЛЕЙ** ОПРЕДЕЛЯЕТСЯ ФИЗИКО-ХИМИЧЕСКИМИ СВОЙСТВАМИ КОМПОНЕНТОВ ИХ СОСТАВА.
- ТЕХНОЛОГИЯ БО НАИБОЛЕЕ РАСПРОСТРАНЕННЫЙ КРЕМООБРАЗНЫЙ ФОРМЫ ВЫПУСКА ВКЛЮЧАЕТ СТАДИИ:
  - 1. ПОДГОТОВКА СЫРЬЯ
  - 2. ПРИГОТОВЛЕНИЕ БАЛЬЗАМА(ОПОЛАСКИВАТЕЛЯ)
    - ПРИГОТОВЛЕНИЕ МАСЛЯНОЙ ФАЗЫ ПРИ ТЕМПЕРАТУРЕ 60-70С.
    - ПРИГОТОВЛЕНИЕ ВОДНОГО РАСТВОРА КАТИОННЫХ ПАВ 60-70С.
    - ЭМУЛЬГИРОВАНИЕ
    - ВВЕДЕНИЕ РЕГУЛЯТОРОВ PH (45С)
    - ВВЕДЕНИЕ НЕВОДНЫХ РАСТВОРИТЕЛЕЙ (40С)
    - ВВЕДЕНИЕ БАВ, ОТДУШКИ, ПЕРЛАМУТРОВЫХ ДОБАВОК (40С)
    - ПРОМЕЖУТОЧНЫЙ КОНТРОЛЬ КАЧЕСТВА.
  - 3. ФАСОВКА, УПАКОВКА, МАРКИРОВКА ГОТОВОГО ПРОДУКТА.