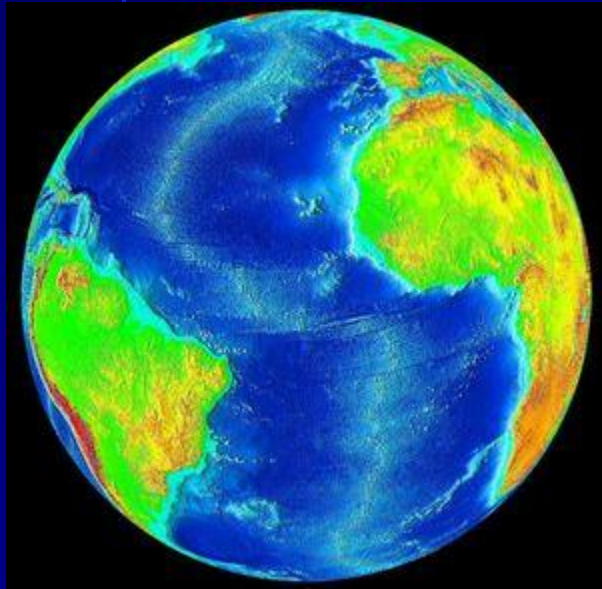




# Атлантичѣский океан

Учитель географии: Саволайнен Н.А.  
Школа №292  
Санкт-Петербург

# Географическое положение океана



- Второй по величине океан.
- Площадь 91,6 млн.кв.км.
- Объём 329,7 млн. км<sup>3</sup>.
- Солёность 34–37,3 ‰.
- Имеет широкое водное сообщение с холодными арктическими и антарктическими водами.

# Географическое положение океана



- Между какими материками расположен Атлантический океан?
- Какие моря и заливы входят в состав данного океана?

# Строение океанической впадины



- Самый молодой океан: образовался около 160 млн. лет назад при распаде Гондваны.
- Почти посередине океана проходит Срединно-Атлантический хребет.

# Строение океанической впадины

- Длина хребта более 17000 км.
- Чем дальше от оси хребта, тем древнее породы.
- Срединно-Атлантический хребет – главная форма рельефа дна океана.

# Географические задачи

- В результате каких процессов образовался Атлантический океан?
- Какие литосферные плиты образуют его дно, в каком направлении и с какой скоростью они перемещаются?
- Пользуясь картой Атлантического океана, опишите особенности дна.

# Географические задачи

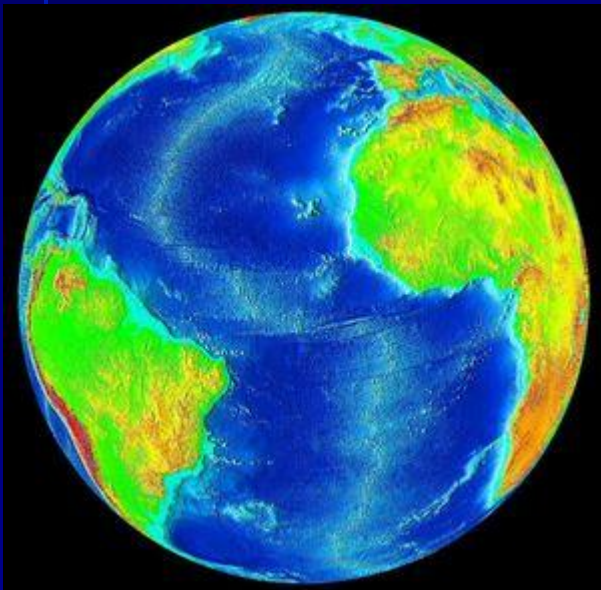
- Сравните размеры Срединно-Атлантического хребта с размерами срединно-океанических хребтов Индийского океана.
- Узкая полоса шельфа – важная особенность котловины Атлантического океана. Какие из морей шельфовые?

# Географические задачи

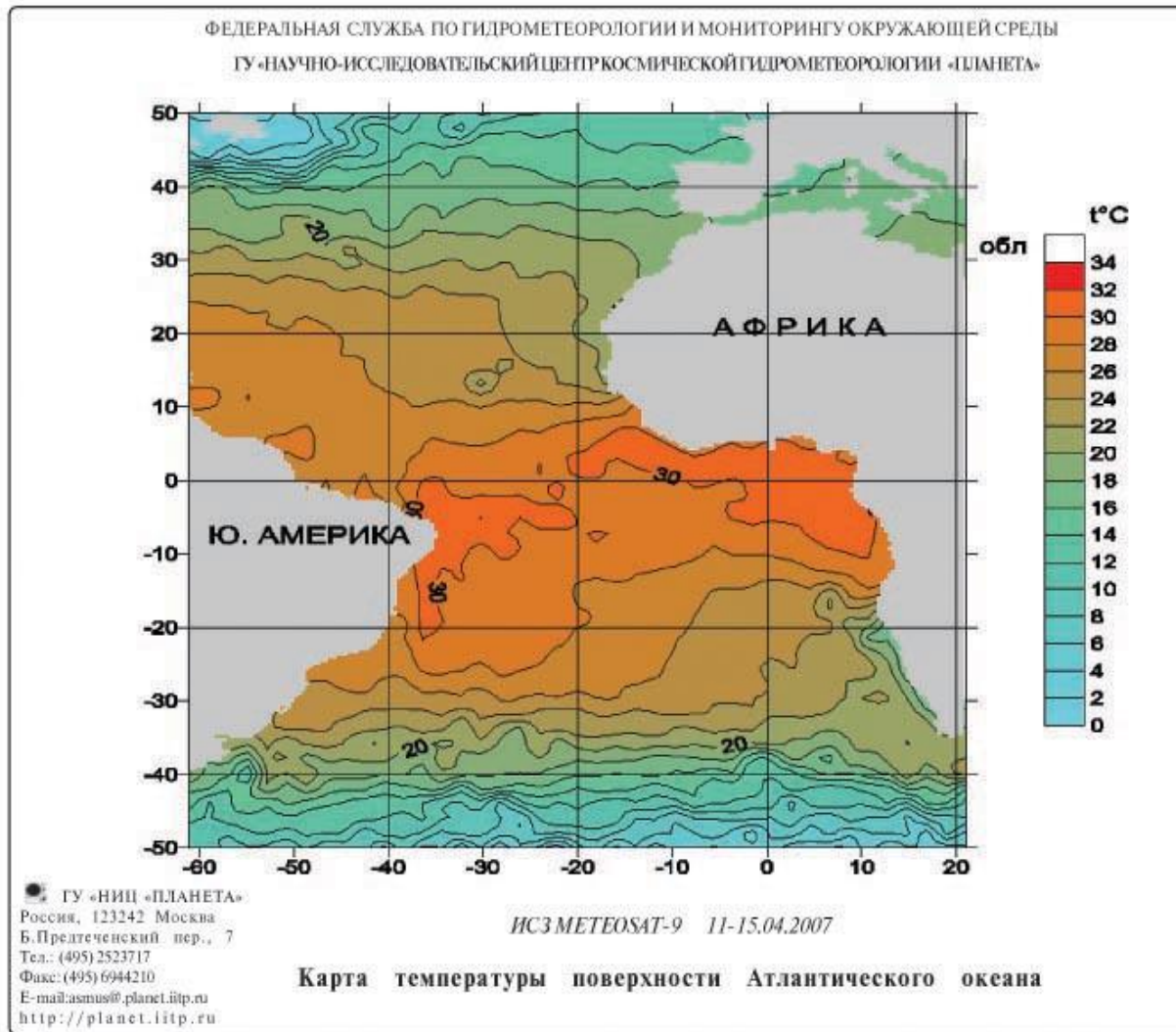
- В Атлантическом океане почти нет глубоководных желобов. Объясните эту особенность с точки зрения литосферных плит.
- В Атлантическом океане сравнительно мало островов, но они различны по происхождению. Сравните по происхождению острова: Куба, Гаити, Ньюфаундленд, Британские. Чем различается их местоположение?



# Взаимодействие океана, атмосферы и суши



- В водах Атлантики имеются тёплые и холодные течения. Перечислите их.
- Что представляют собой течения?
- Какое воздействие они оказывают на океан и климат прибрежных территорий?



- Объясните подобное распределение температур поверхности Атлантического океана.

# Взаимодействие океана, атмосферы и суши



- Северная Атлантика является районом взаимодействия разных по своим свойствам воздушных масс, погода здесь неустойчива, часты осадки. Что такое циклоны?



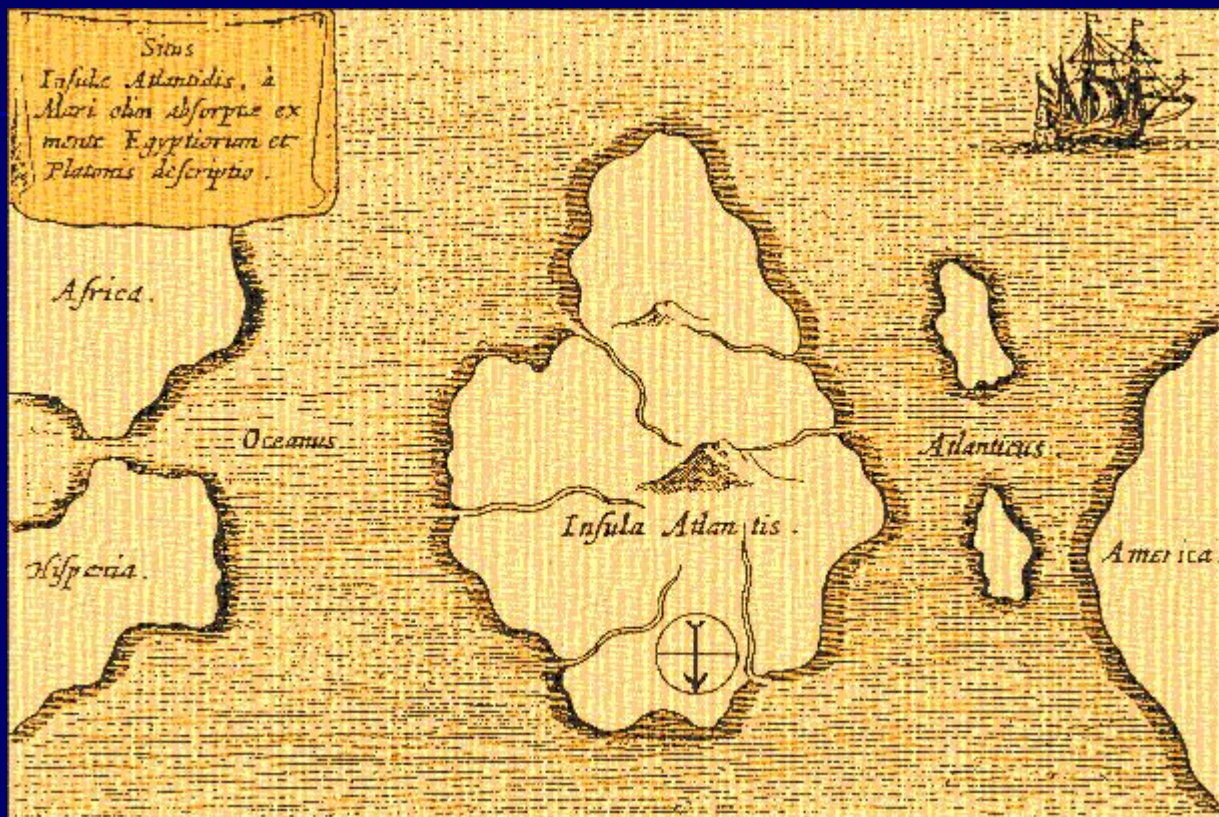
- Для океана характерны айсберги.

**Что вы знаете о них?**

# Хозяйственное использование

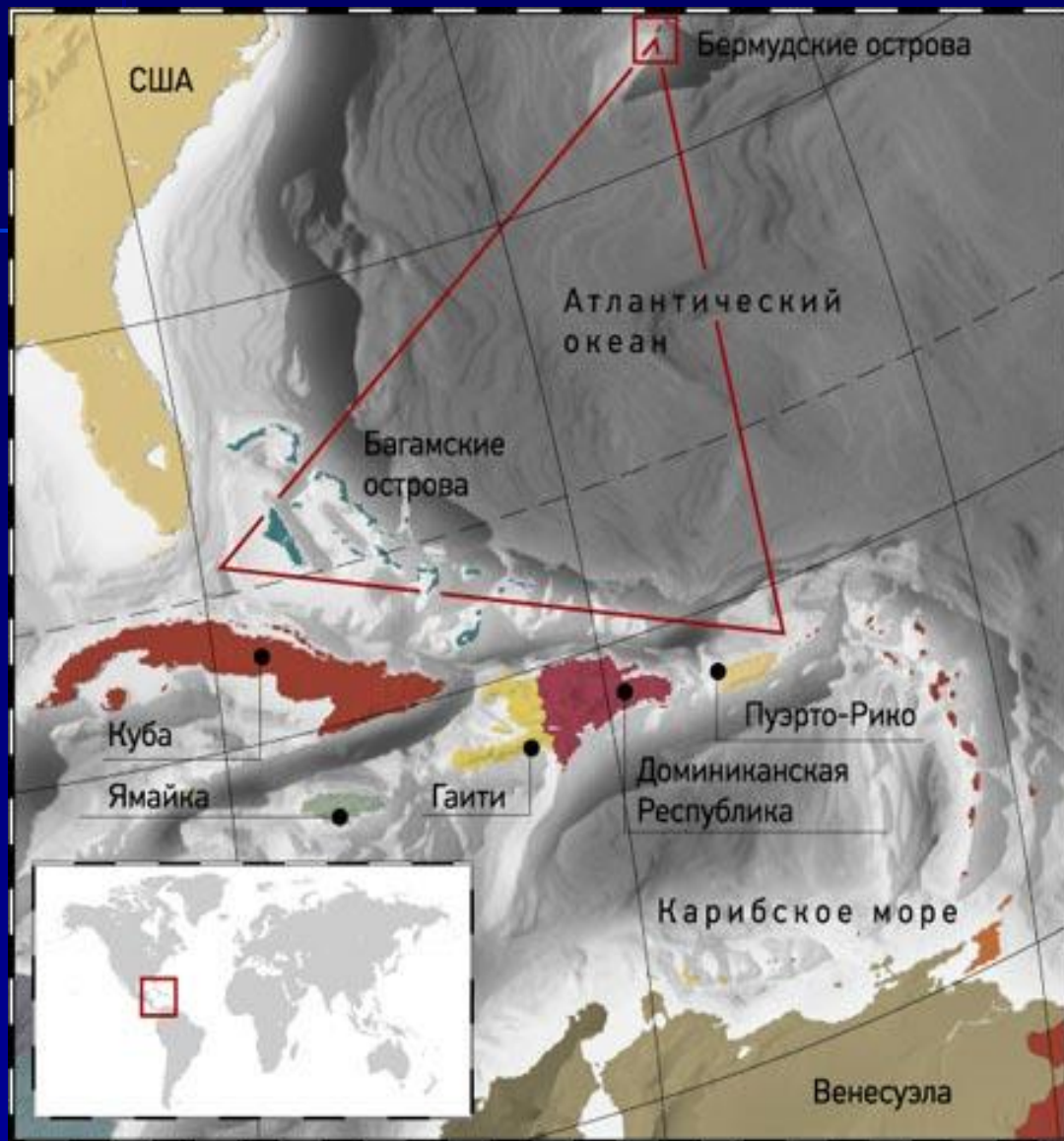
- Между 35-40 и 55-60 северными широтами проходят самые оживлённые морские пути не только в Атлантике, но и в Мировом океане. Назовите крупные порты.
- В Атлантическом океане много промысловых рыб и морепродуктов. Каких?
- На шельфе идёт добыча нефти. Где именно?
- На берегах и островах находятся многочисленные районы отдыха и туризма. Назовите те, которые вам известны.

# Интересные факты



Карта Атлантиды из «Мундус Субтерануес» Р.А. Кирхера (1665 г.)

- Где-то здесь находится затонувшая  
Атлантида



- Существует гипотеза, что между Флоридой, Кубой и Бермудами есть некое странное загадочное место, иначе говоря – аномальная зона.
- Что вы знаете о ней?

# Домашнее задание

- Повторить материал о Тихом и Атлантическом океанах.
- На контурную карту нанести моря, заливы и крупные острова Атлантического океана.