

Урок на тему: Воды суши. Реки.

Учитель МБОУ «Киреевский лицей» Фетисова О.Н.

Проверка домашнего задания

1. **Подземные воды** – это воды, расположенные в горах.
2. Воды, содержащиеся в водоносном слое, не прикрытом сверху водоупорными породами, называются **грунтовыми водами**.
3. Если водоносный слой оказывается между двумя водоупорными слоями, образуются **межпластовые воды**.
4. Горные породы, пропускающие воду, называются **водоупорными**.



5. Особую опасность представляет загрязнение подземных вод в результате просачивания ***атмосферных осадков***.

6. Подземные воды, содержащие повышенное количество растворенных веществ и газов называются ***минеральными водами***.

7. В крупных пещерах иногда образуются ***подземные озера и реки***.

8. ***Подземные воды*** – это воды суши.



ОТВЕТЫ

1. **Подземные воды** – это воды, находящиеся в земной коре.
2. Воды, содержащиеся в водоносном слое, не прикрытом сверху водоупорными породами, называются **грунтовыми водами**.
3. Если водоносный слой оказывается между двумя водоупорными слоями, образуются **межпластовые воды**.
4. Горные породы, пропускающие воду, называются **водопроницаемыми**.

5. Особую опасность представляет загрязнение подземных вод в результате просачивания ***сточных вод***.

6. Подземные воды, содержащие повышенное количество растворенных веществ и газов называются ***минеральными водами***.

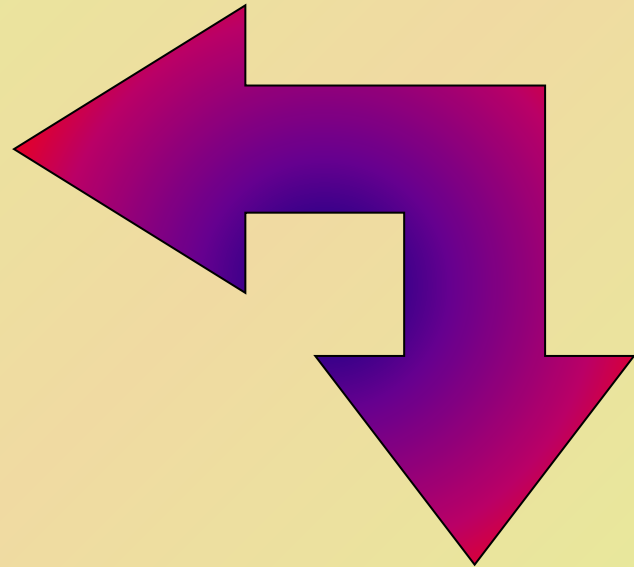
7. В крупных пещерах иногда образуются ***подземные озера и реки***.

8. ***Подземные воды*** – это воды суши.

ОТВЕТ

0 1 1 0 0 1 1 1

И	В	Ш	Д
О	Р	С	Ы
У	К	И	Е



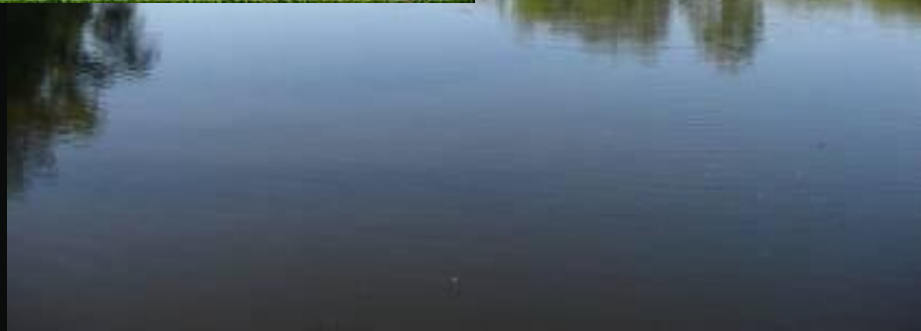
4	5	11	7
6	1	9	8
10	3	12	2


A photograph of a wooden truss bridge spanning a river. The bridge has a complex lattice of wooden beams forming a series of triangles. The water in the river is calm and reflects the bridge and the surrounding greenery. In the background, there are dense trees and a few white buildings with dark roofs. The text "Воды суши. Реки." is overlaid in the center in a bold, yellow, italicized font.

***Воды суши.
Реки.***

Вводный контроль

Понятия и явления	Знаю! Умею!	Узнаю! Научусь!
<p>Река. Исток. Устье. Дельта. Эстуарий. Приток. Речная система. Водораздел. Террасы. Бассейн реки. Пойма. Долина. Русло. Как измерить длину реки по карте? Как описать положение реки? Как определить бассейн реки?</p>		





*О, Волга!.. колыбель моя,
Любил ли кто тебя, как
я?*

(Некрасов Н.А.)

A vibrant, high-angle photograph of a forest stream. The water flows over mossy rocks, creating a small waterfall in the background. The surrounding trees are dense and green, with sunlight filtering through the canopy. The overall scene is peaceful and natural.

*Нева всю ночь рвалась к
морю...*

*И спорить стало ей
невмочь...*

*...Но силой ветра от
залива*

*Перегражденная Нева
Обратно шла, гневна,
бурлива,*



Река

Река – это природный водный поток, текущий в выработанном углублении, которое называется руслом реки.

Если плыть по течению реки, то справа будет правый берег, а слева — левый.

Строение реки



Исток

Исток – это начало реки.

Истоком может стать:

- Родник (подземные воды)
- Ледник
- Болото
- Озеро

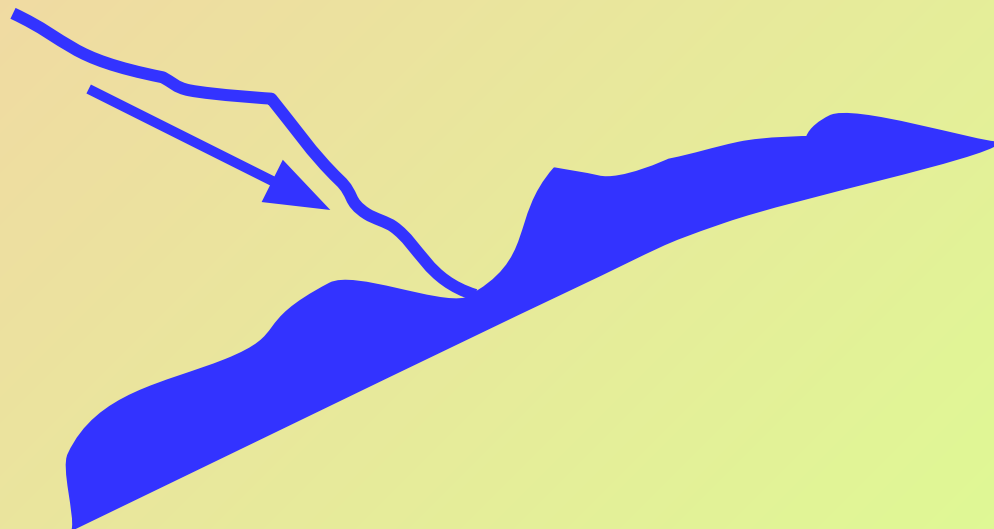


Устье

Дельта – устье с протоками



Эстуарий –
воронкообразное устье



Притоки



Дайте определения понятий:

Речная система – река с её притоками (Амазонка, Миссисипи с Миссури, Обь с Иртышом).

Водораздел – линия, разделяющая смежные бассейны рек.

Бассейн реки – площадь, с которой река собирает воды.

Практикум

Оборудование: Атлас 6 класс

Задания:

1. Найдите на карте реки: Обь, Лена, Нил, Амазонка, Миссисипи, Амур, Волга.
2. Определите исток и устье реки Волга.
3. В каком направлении она течет?
4. Определите притоки Волги.
5. С помощью каких предметов можно определить длину реки?

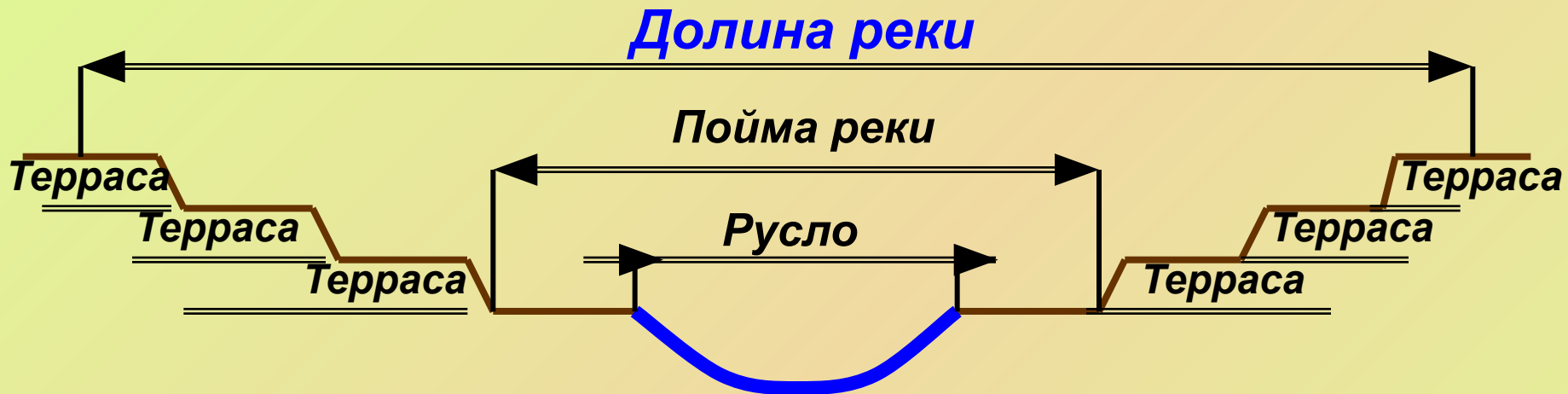


Проверяем

1. Обь (Евразия), Лена (Евразия), Нил (Африка), Амазонка (Южная Америка), Миссисипи (Северная Америка), Амур (Евразия), Волга (Евразия).
2. Исток Волги – Валдайская возвышенность. Устье – Каспийское море (дельта).
3. С севера на юг.
4. Правый приток – Ока, левый приток – Кама.
5. С помощью нитки и линейки.



Строение речной долины



Речная долина – более широкое понижение в рельефе, на дне которого находится русло реки.

Русло – выработанное рекой углубление, занятое водой.

Пойма – часть днища реки, затапливаемая речной водой только в периоды половодья.

Террасы – остатки бывших пойм, расположенных на разной высоте, подобные огромным ступеням.

Описание географического положения реки

План:

- Название.
- На каком материке находится.
- В какой части света находится.
- Исток (где берет начало).
- Устье (куда впадает).
- Вид устья (дельта или эстуарий).
- Направление течения.
- По каким формам рельефа протекает (определяется по цвету с помощью шкалы высот и глубин).

Закрепление

- Что такое река?
- Какие части реки вы можете перечислить?
- Какие части речной долины вы запомнили?
- Достигли ли мы с вами цель, которую ставили перед собой в самом начале урока?
- Заполнили ли вы пробелы в знаниях, которые мы обнаружили в таблице «Знаю! Узнаю!»

Домашнее задание

1. § 30, п. 1, 2.
2. Описать географическое положение рек по плану в учебнике (стр. 94):
3. I вариант – Амазонка;
4. II вариант – Обь.
5. На контурную карту нанести реки, которые встречаются в параграфе.