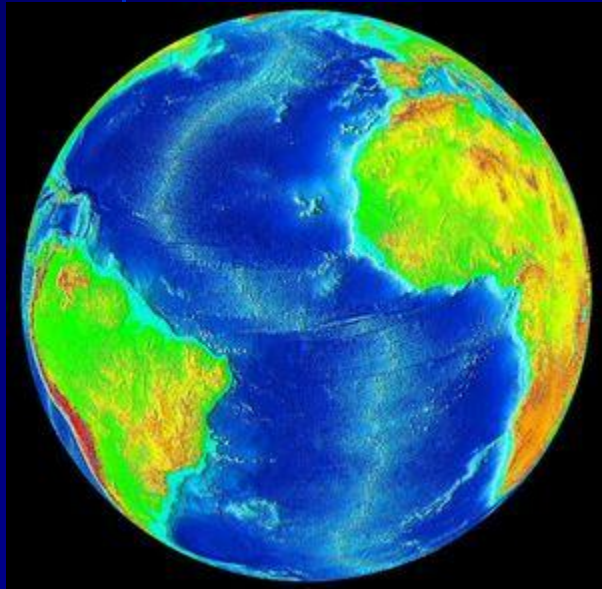


An aerial photograph of a coastline. The foreground shows a dark, rocky shore with some sparse vegetation. A small, shallow bay with clear, turquoise water is visible. The ocean extends to the horizon under a clear blue sky. The text 'Атлантический океан' is overlaid in the center in a large, bold, blue font with a white outline.

Атлантический океан

Географическое положение океана



- Второй по величине океан.
- Площадь 91,6 млн.кв.км.
- Объём 329,7 млн. км³.
- Солёность 34–37,3 ‰.
- Имеет широкое водное сообщение с холодными арктическими и антарктическими водами.

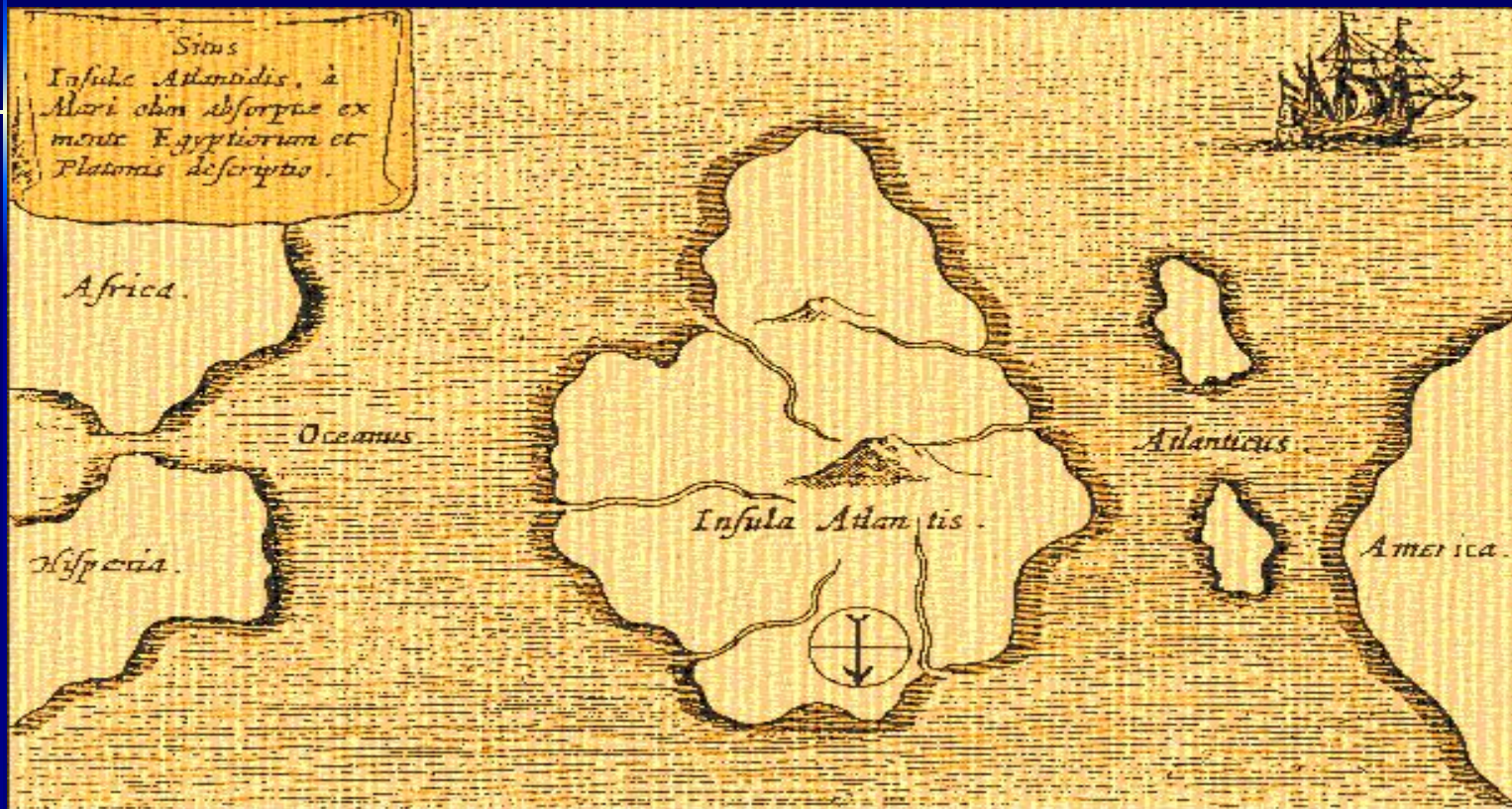


Географическое положение океана



- Между какими материками расположен Атлантический океан?
- Какие моря и заливы входят в состав данного океана?

Интересные факты



Карта Атлантиды 1665 г.

- Где-то здесь находится затонувшая Атлантида

Строение океанической впадины



- Самый молодой океан: образовался около 160 млн. лет назад при распаде Гондваны.
- Почти посередине океана проходит Срединно-Атлантический хребет.

Строение океанической впадины

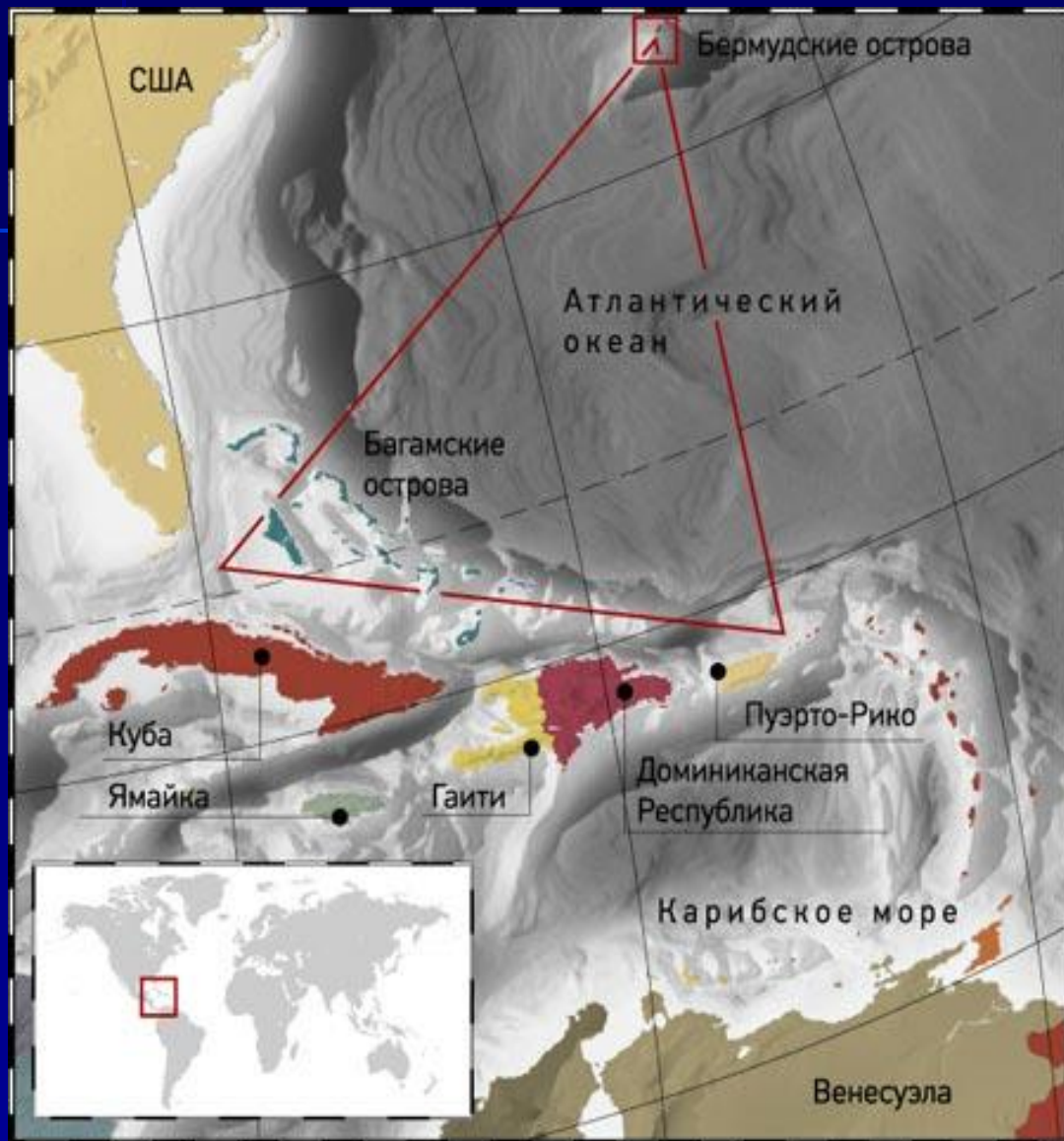
- Длина хребта более 17000 км.
- Срединно-Атлантический хребет – главная форма рельефа дна океана.

Географические задачи

- В результате каких процессов образовался Атлантический океан?
- Какие литосферные плиты образуют его дно, в каком направлении и с какой скоростью они перемещаются?

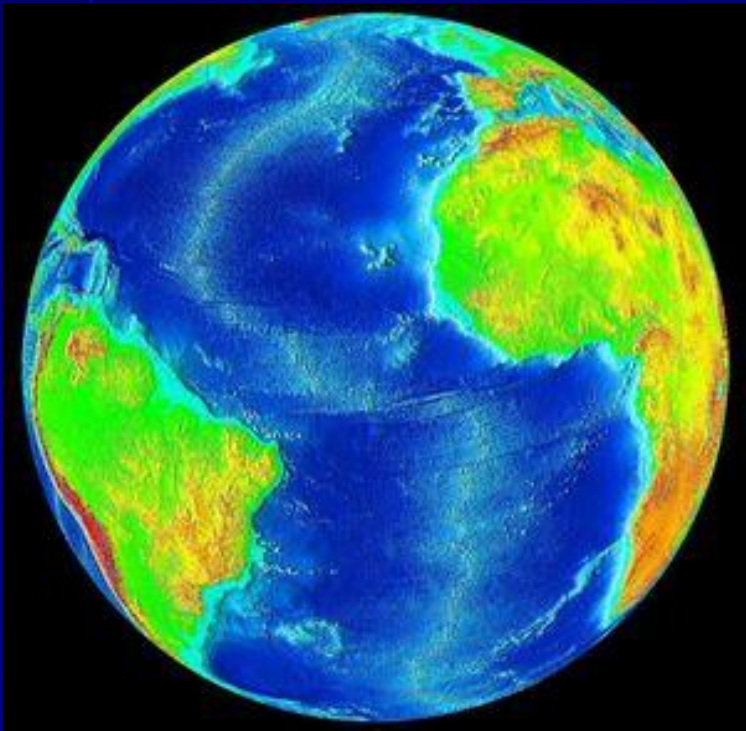
Географические задачи

- Сравните размеры Срединно-Атлантического хребта с размерами срединно-океанических хребтов Индийского океана.
- В Атлантическом океане почти нет глубоководных желобов. Объясните эту особенность с точки зрения литосферных плит.

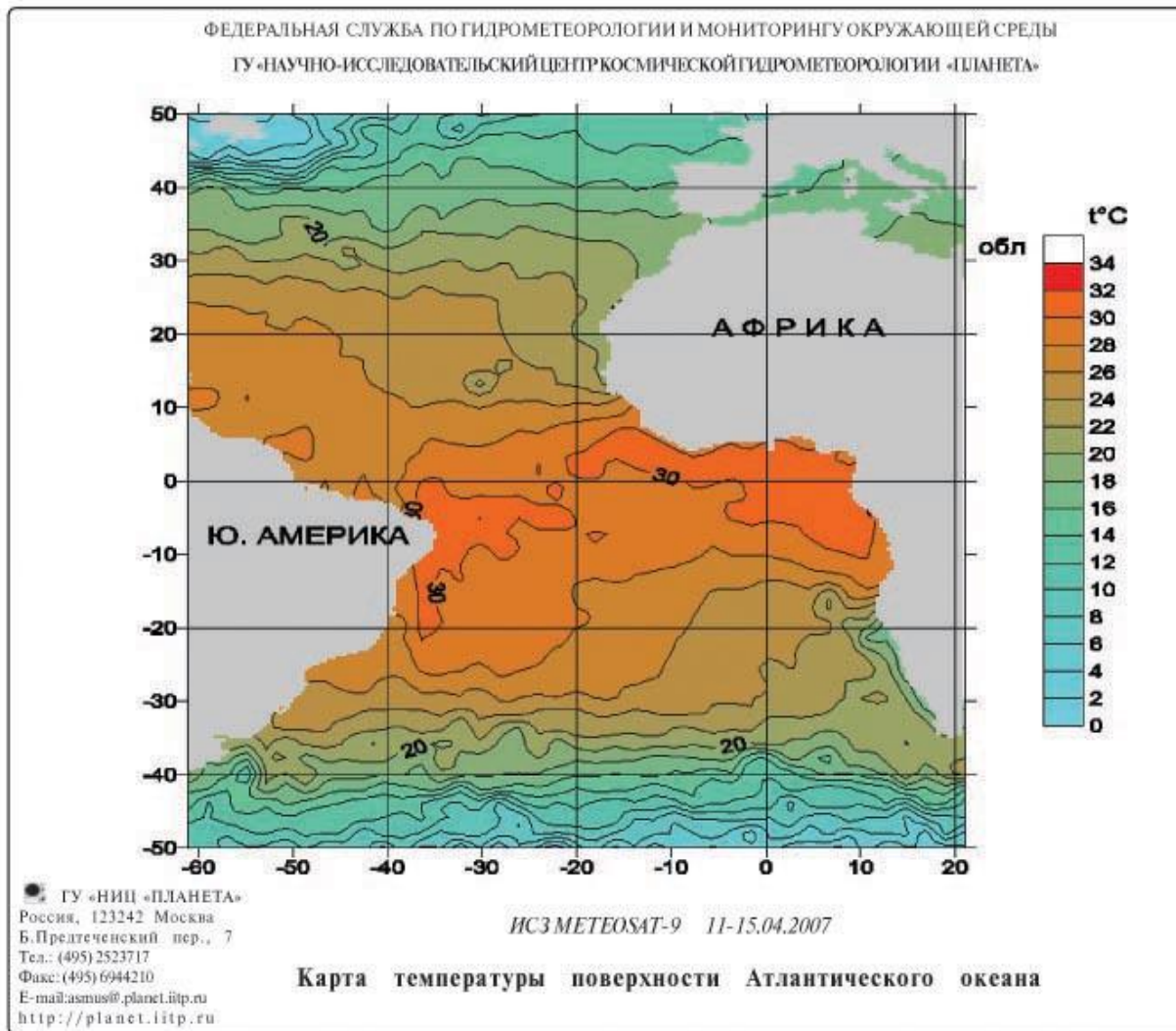


- Существует гипотеза, что между Флоридой, Кубой и Бермудами есть некое странное загадочное место, иначе говоря – аномальная зона.
- Что вы знаете о ней?

Взаимодействие океана, атмосферы и суши



- В водах Атлантики имеются тёплые и холодные течения. Перечислите их.
- Что представляют собой течения?
- Какое воздействие они оказывают на океан и климат прибрежных территорий?



- Объясните подобное распределение температур поверхности Атлантического океана.



- Для океана характерны айсберги.

Что вы знаете о них?

ЧЕРНЫЙ АЙСБЕРГ

Плавучая чёрная ледяная гора, покрытая толстым слоем вулканической пыли. С таким столкнулся «Титаник» в 1912 г.

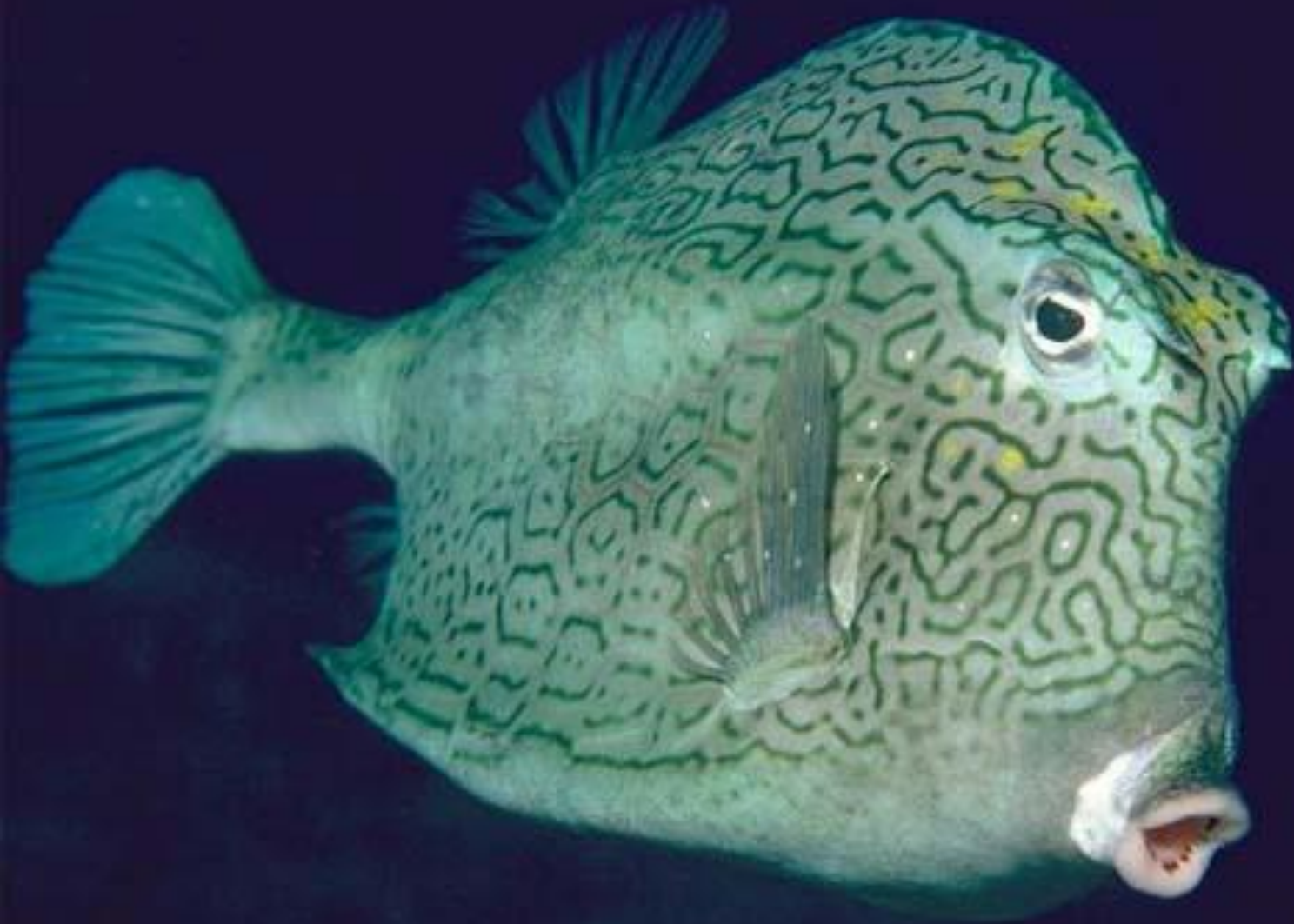


Коралловая рыбка





Рыба - утюг



Рыба - шар



Рыба - молот



Скат



Морская звезда



Зеленая черепаха



Дельфин



ПИНГВИН



Альбатросы



Хозяйственное использование

- Между 35-40 и 55-60 северными широтами проходят самые оживлённые морские пути не только в Атлантике, но и в Мировом океане. **Назовите крупные порты.**
- В Атлантическом океане много промысловых рыб и морепродуктов. **Каких?**
- На шельфе идёт добыча нефти. **Где именно?**
- На берегах и островах находятся многочисленные районы отдыха и туризма. **Назовите те, которые вам известны.**