



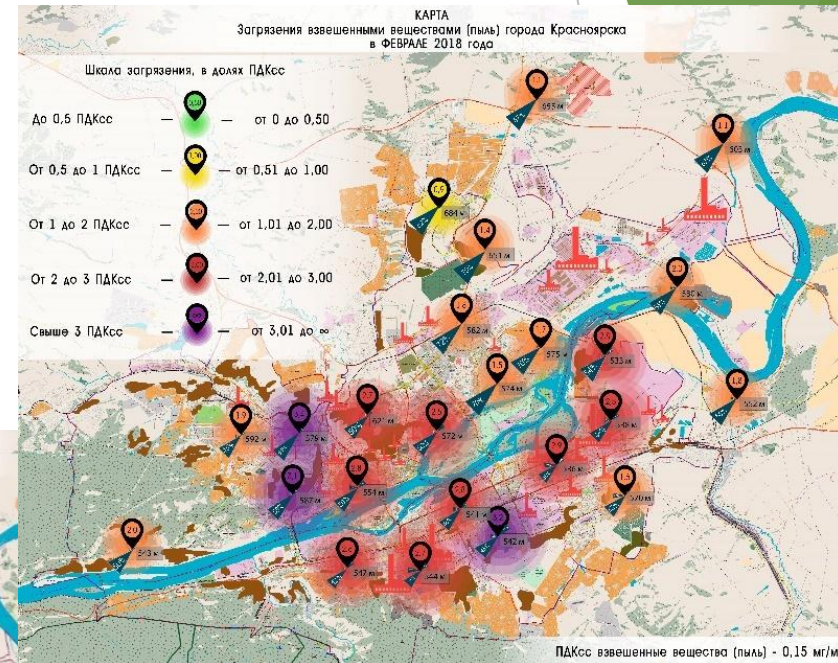
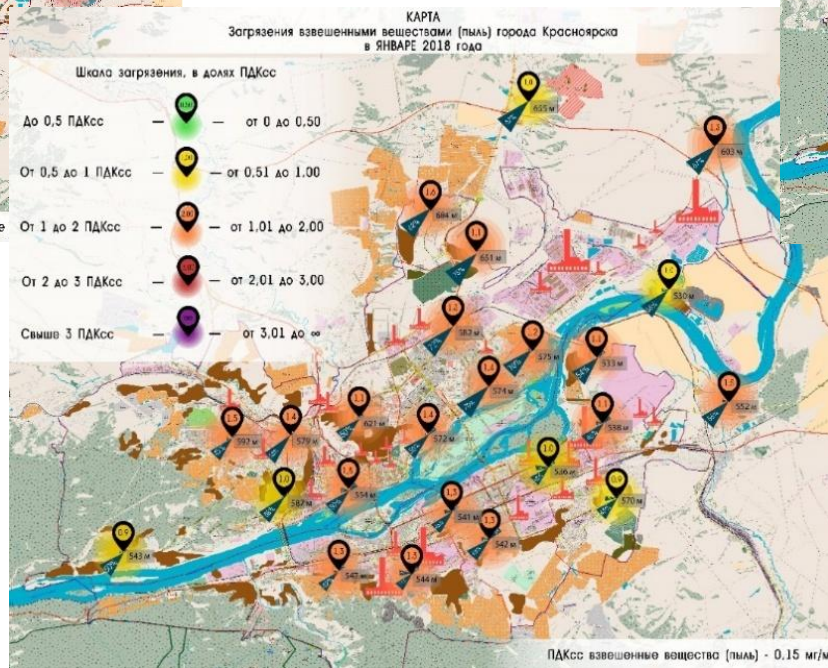
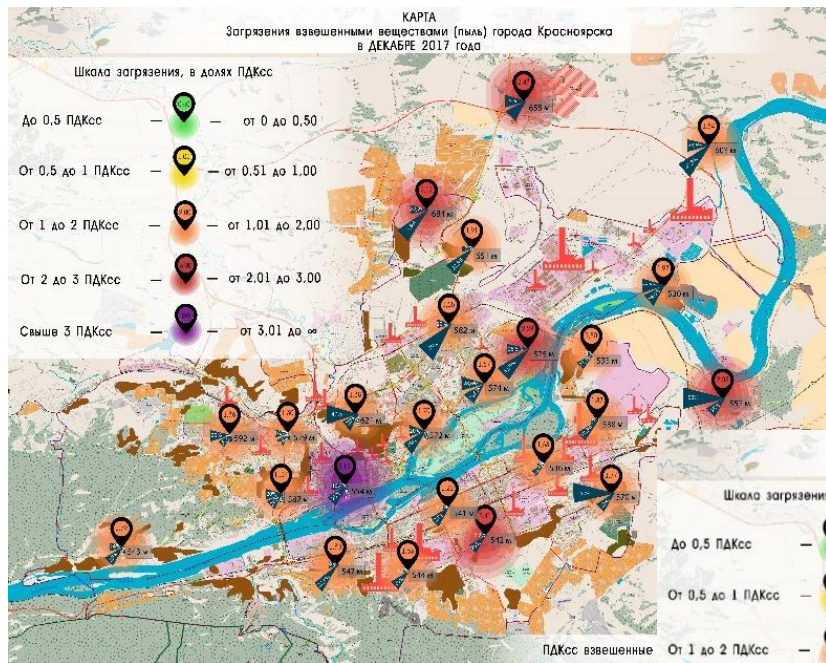
# ВЛИЯНИЕ ВТОРИЧНОГО ЗАГРЯЗНЕНИЯ НА КАЧЕСТВО АТМОСФЕРНОГО ВОЗДУХА В ПРИЗЕМНОМ СЛОЕ КРАСНОЯРСКА

КРАСНОЯРСК 2018

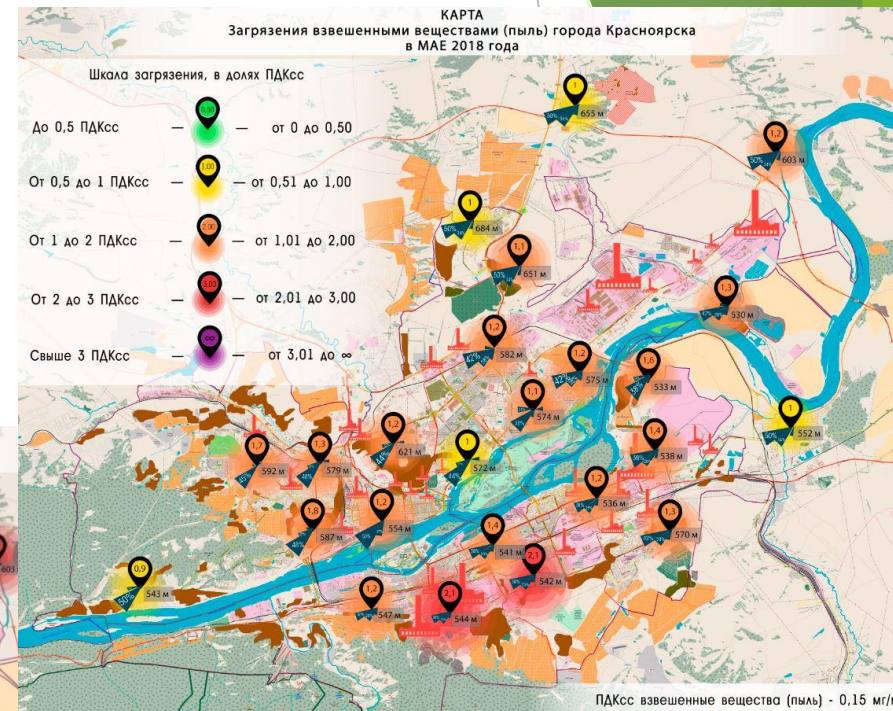
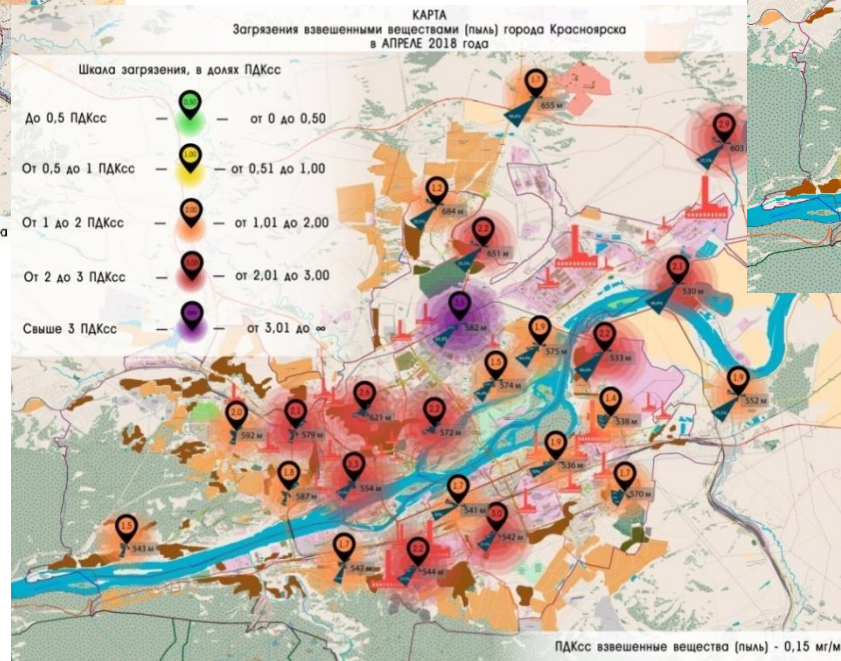
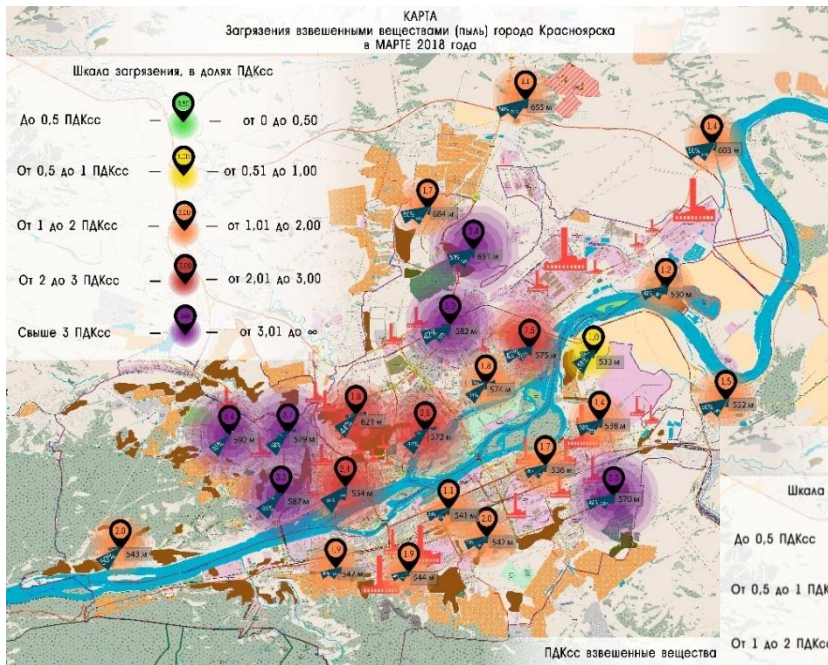
# ИСТОЧНИКИ ВТОРИЧНОГО ЗАГРЯЗНЕНИЯ

1. Накапливаемая УДС города в сезон отрицательных температур грязи и ЗВ, выпадающих с атмосферными осадками и рассеивающихся из атмосферы;
2. Собирающаяся в осеннее-зимне-весенний сезон на УДС города и межквартальных проездах противогололедная песчаная смесь;
3. Собирающийся на территории города во время ливнево-паводковых явлений земля и грунт из необлагороженной или разрушенной газонной инфраструктуры;
4. Постоянная эмиссия газообразных ЗВ, ад/обсорбирующихся во взвешенные вещества в приземном слое атмосферного воздуха от низких источников и автотранспорта;
5. Фотохимические процессы при высоких положительных температурах и солнечной естественной радиационной активности, создающие синтез новых ЗВ из первичного загрязнения в приземном слое атмосферного воздуха.

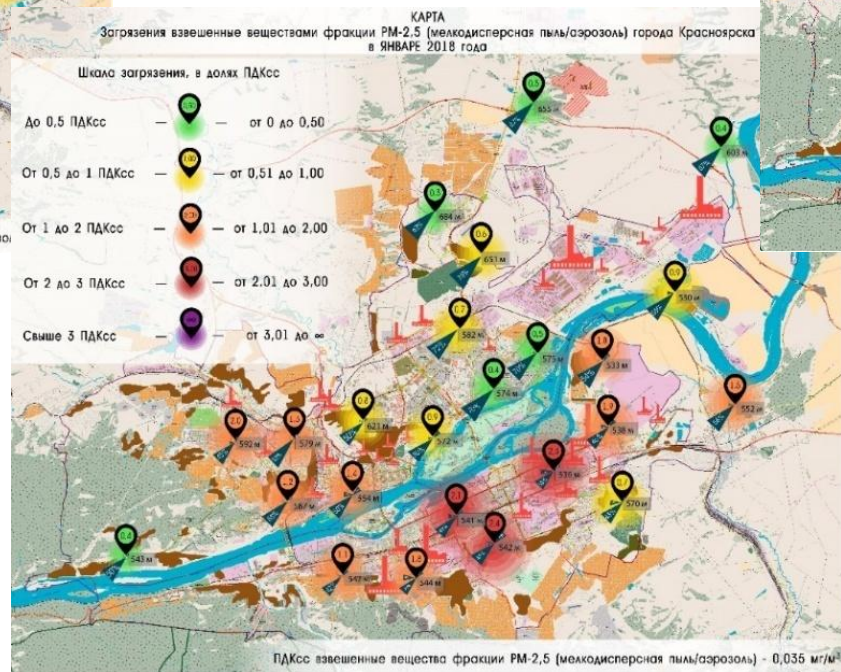
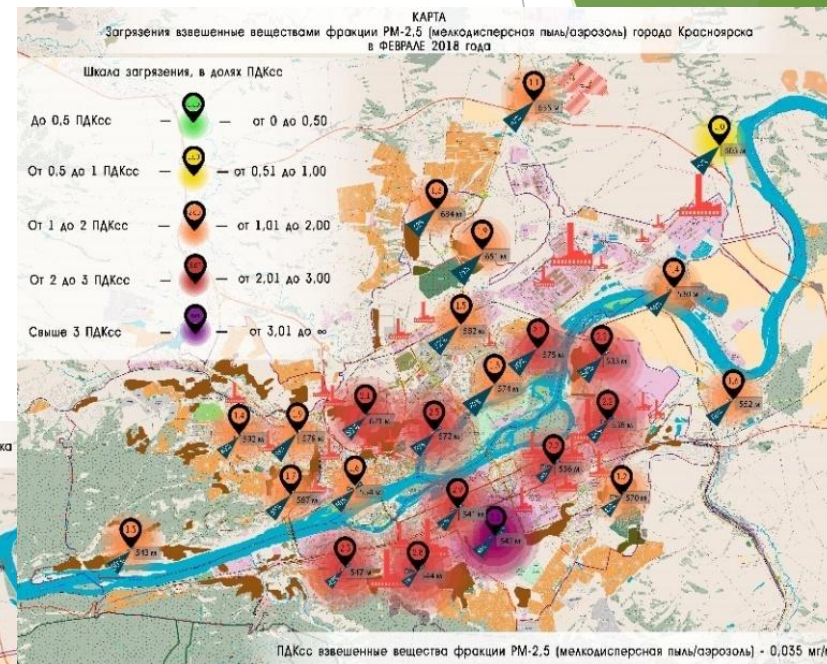
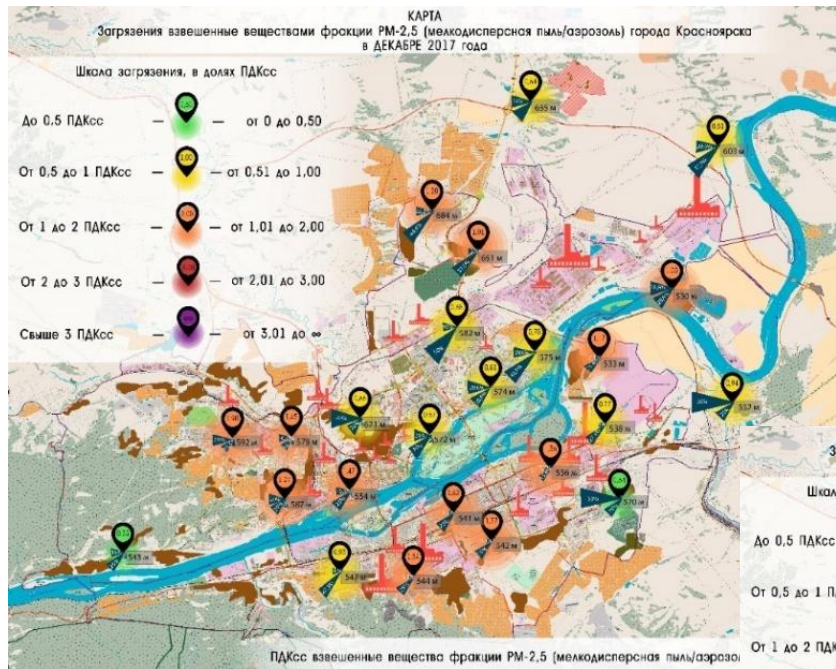
# Динамика загрязнения Красноярска взвешенными веществами (пылью)



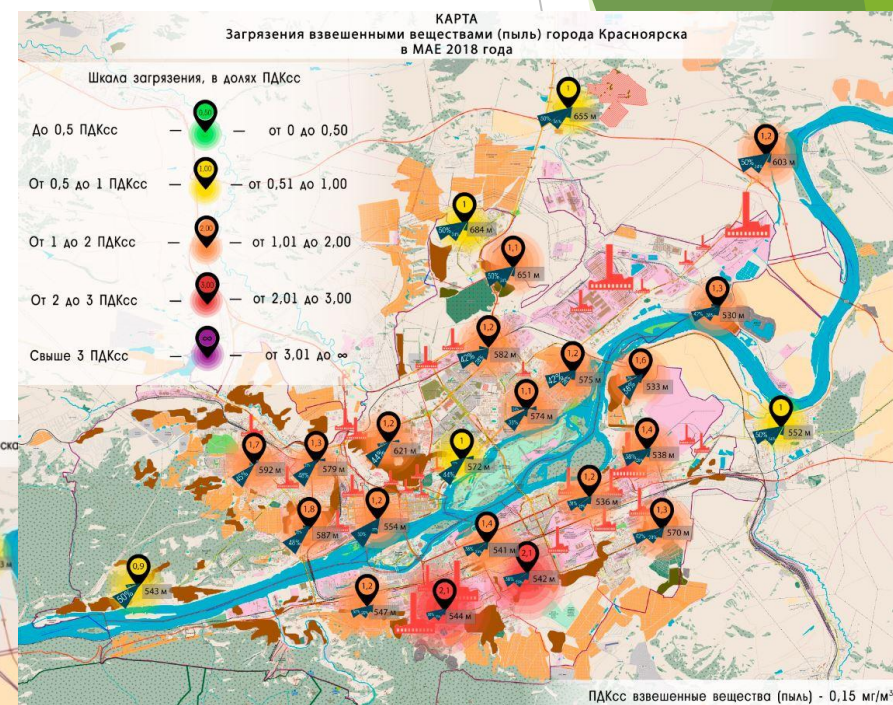
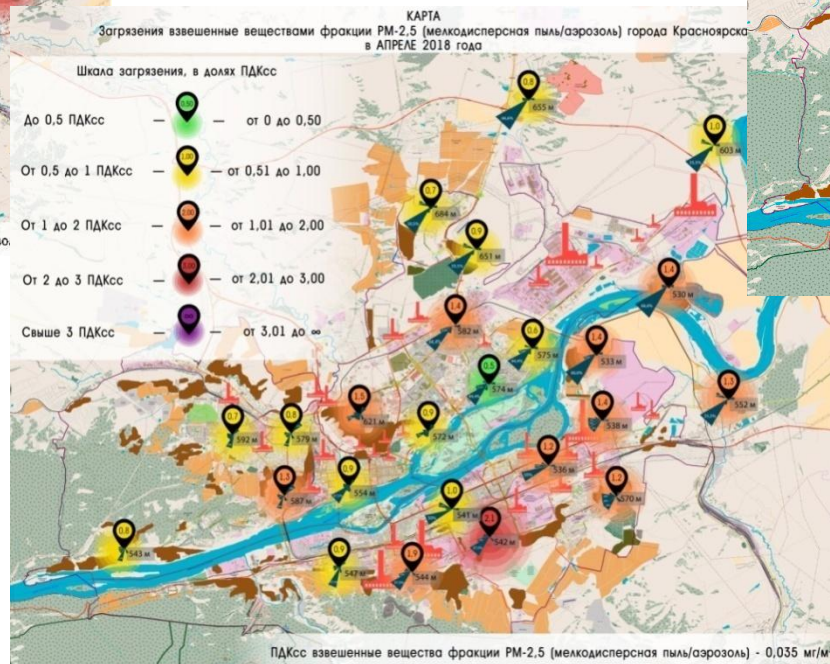
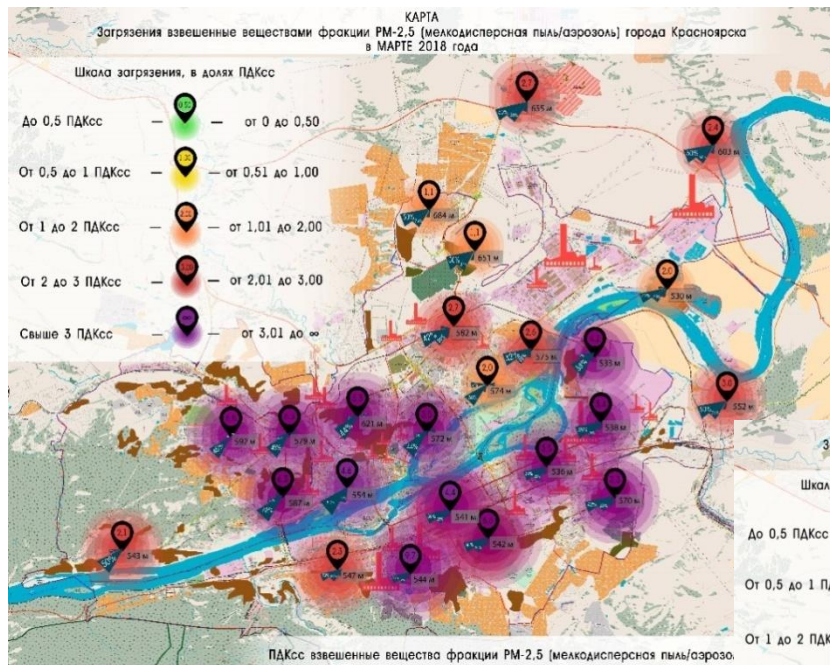
# Динамика загрязнения Красноярска взвешенными веществами (пылью)



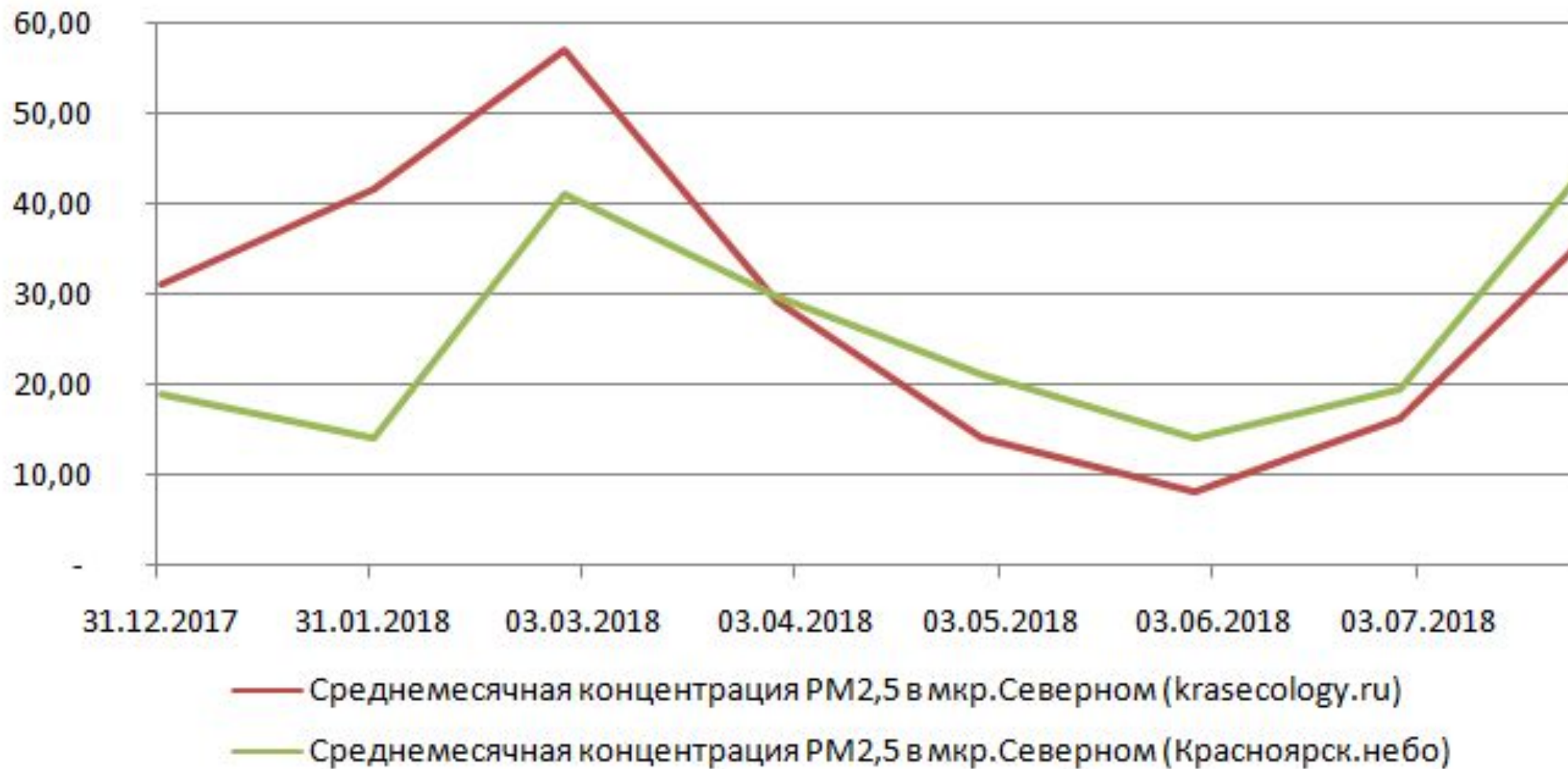
# Динамика загрязнения Красноярска мелкодисперсной пылью РМ-2,5



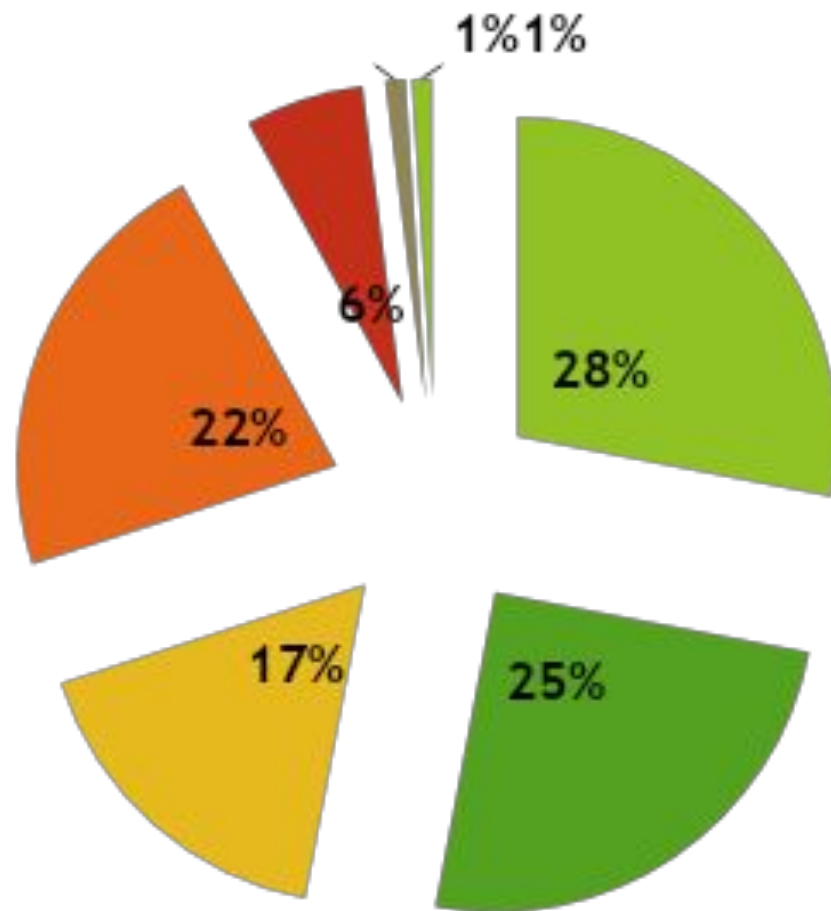
# Динамика загрязнения Красноярска мелкодисперсной пылью РМ-2,5



# Анализ загрязнения РМ-2,5 по данным сетей наблюдения



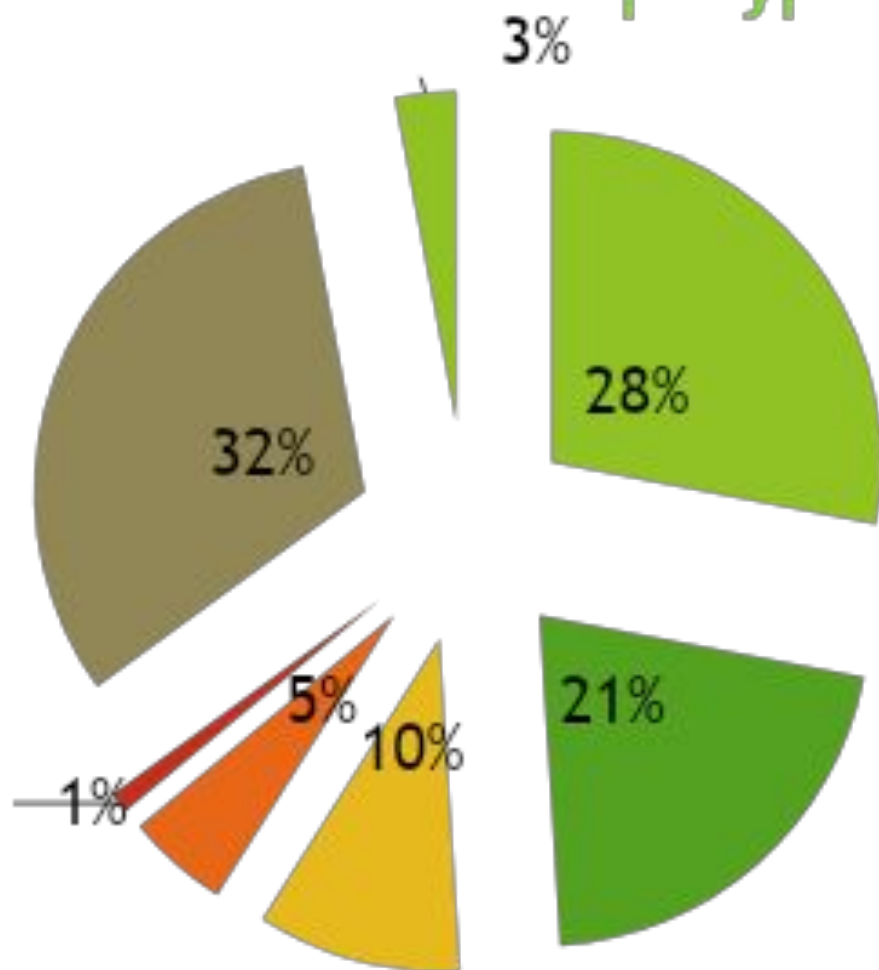
# Вклад в загрязнение приземного слоя атмосферного воздуха в Красноярске в отопительный сезон



- Автотранспорт
- Промышленные предприятия
- Предприятия теплоэнергетики
- АИТы и Печное отопление
- Незарегистрированные источники
- Вторичное загрязнение УДС
- Техногенные источники



## Вклад в загрязнение приземного слоя атмосферного воздуха в Красноярске в период положительных температур



- Автотранспорт
- Промышленные предприятия
- Предприятия теплоэнергетики
- АИТы и Печное отопление
- Незарегистрированные источники
- Вторичное загрязнение УДС
- Техногенные источники

Количество людей в Красноярске, подвергшихся влиянию 1-го и более ПДКсс по взвешенным веществам, рассеиваемым\* в приземном слое (1,5-2 м), с учетом ареала их проживания



\*при преимущественном ветре до 3 м/с



## Рекомендации:

1. Разработка и реализация среднесрочной (3-5 лет) программы по системному пылеподавлению УДС и меж и внутриквартального пространства города Красноярска.

2. Разработка и реализация долгосрочной (до 2030 года) программы по созданию и восстановлению газонно-кустарниковой инфраструктуры города, восстановление «зеленого каркаса» Красноярска, с изменением градостроительных нормативов озеленения и инвентаризации/паспортизация зеленых зон, парков и самих зеленых насаждений.

3. Разработка и реализация среднесрочной (5 лет) городской программы по сооружению «пиковой» ливневой канализации стоков на самых проблемных участках УДС города (порядка 40 точек).

4. Обеспечение обязательного нормирования при выдаче разрешений на выбросы ЗВ в атмосферный воздух взвешенных веществ фракции РМ - 2,5-10 и учет их при сводных расчетах.

5. Запрет эксплуатации промышленных котлов и АИТов в коммерческих целях без очистного оборудования от взвешенных веществ и сажи.

6. Снижение «квот» по взвешенным веществам всех нормируемых фракций для всех стационарных источников на 50% в следующие 5 лет.

7. Внесение изменений в градостроительные нормы, планы и фактические решения в целях минимизации в Красноярске площади открытых грунтов.

8. Ужесточение контроля и повышения административной ответственности для всех видов автотранспорта (в том числе частного) за загрязнение УДС города от колес и самого автотранспорта.

9. Ужесточение контроля и повышения административной ответственности для всех видов строительных площадок и объектов за внешнее загрязнение приземного слоя атмосферного воздуха.

10. Развертывание мониторинговой сети по взвешенным веществам, включая мелкодисперсные фракции с плотностью 1 сенсор на 1 гектар городской территории для анализа источников загрязнения и отслеживания переноса концентрации основного транспорта и носителя вторичного загрязнения на территории мегаполиса.

СПАСИБО  
за внимание!!!

Красноярск  
Алексеева 49 – 603  
[info@krasgreen.ru](mailto:info@krasgreen.ru)  
+79082006303

<https://www.facebook.com/krasgreen/>

<https://vk.com/krasgreen>

<https://ok.ru/krasgreen>

<https://www.instagram.com/krasgreen/>

[t.me/krasgreen](https://t.me/krasgreen)

