


Концепт - проект природного центра в пойме реки Неглинка

 Санкт-Петербургская Художественно-Промышленная Академия им. А. Л. Штигица
Кафедра Средового Дизайна



Цели проектирования :

- Обеспечение коммуникации "человек - природа" в условиях города ; объединение природоохранной деятельности и централизованное получение информации .

Задачи проектирования :

Создание пространства , обеспечивающего :

- коммуникацию людей в рамках экологии и сохранения природы ;
- объединение деятельности природоохранных организаций ;
- экспозиционную деятельность и проведение тематических выставок ;
- связь с туристическими организациями ;
- коммуникацию "дети и природа" посредством создания обучающих интерактивных площадок ;
- создание школы экологического дизайна ;
- приграничное сотрудничество ;
- научную деятельность, связанную с сохранением экологии и природы Карелии и Северо - Запада России ;
- проведение конференций , семинаров, симпозиумов, научных слетов (в том числе и международных) , посвященных общемировым проблемам природоохранной деятельности .

Концепция природного центра это

- Концепция объединяющего пространства , вмещающего в себе информацию сразу о всех заповедных территориях Республики Карелия
- Концепция объединения нескольких форм природных экспозиций - традиционные и интерактивные



ПЕТРОЗАВОДСК

МЕСТО ПРОЕКТИРОВАНИЯ

- Цели проектирования:
 - Обеспечение коммуникации "человек - природа" в условиях города;
 - Обеспечение природоохранной деятельности и экологообразовательных функций территории;
- Задачи проектирования:
 - Создание пространства, обеспечивающего экологическую и рекреационную функции и сохранение природы;
 - Обеспечение деятельности природоохранной организации;
 - Экспозиционная деятельность и проведение тематических выставок;
 - Связь с историческими ориентирами, коммуникация "дети и природа" посредством создания обучающих интерактивных площадок;
 - Обеспечение работы экологического клуба, природного сообщества;
 - Интеграция деятельности, связанной с охраной территории и прибрежной зоной в Северо - Западной России;
 - Проведение конференций, семинаров, лекций, создание условий для работы и взаимодействия, предоставление обществу возможности приобщения к природоохранной деятельности;
 - Функция природного центра;
 - Концепция объединенного пространства, включающего в себя инфраструктуру, среду и зону оздоровления территории Республики Карелия.

Предполагаемые границы территории природного центра и парковой зоны : ул. Неглинская , Красная , ул. Антикайнена и Дзержинского . Территорию парка на две части делит река Неглинка

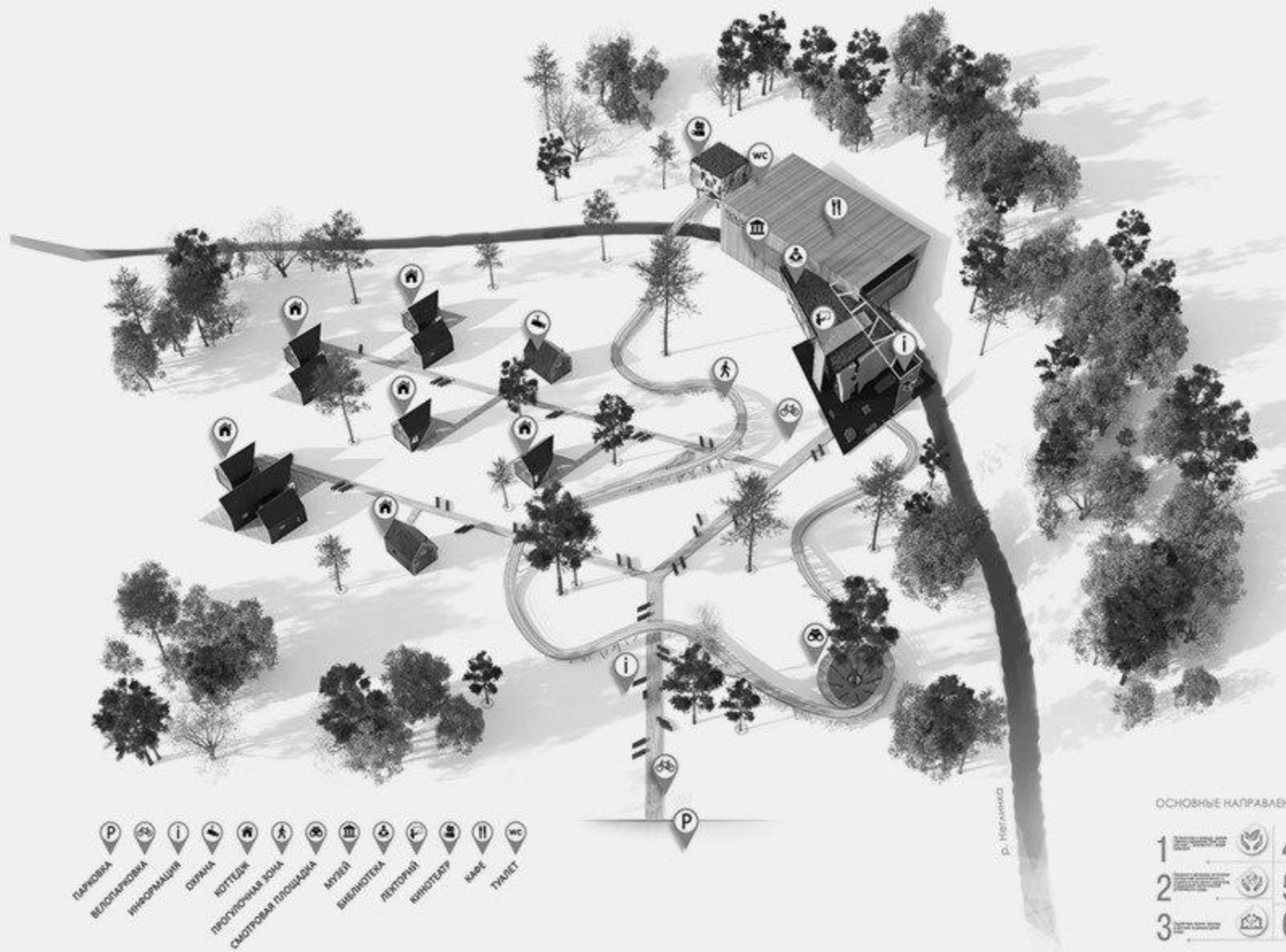




HOUSE OF NATURE

РЕСТРУКТУРИЗАЦИЯ ПАРКА В г. ПЕТРОЗАВОДСКЕ,
КАК ЭКОЛОГИЧЕСКОГО ПРИРОДНОГО ЦЕНТРА





- ПАРКОВКА
- БЕЛОТАРПОВКА
- ИНФОРМАЦИЯ
- СУПОВА
- КОТТЕДЖ
- ПРОГОЛОДНАЯ ЗОНА
- СКОТОВОДНАЯ ПОДСАДА
- МУЗЕЙ
- БИБЛИОТЕКА
- ЛЕКТОРИИ
- МИНИТЕАТР
- КАФЕ
- ТУАЛЕТ

ОСНОВНЫЕ НАПРАВЛЕНИЯ ЭКОТУРИЗМА

- | | | | |
|---|--|---|--|
| 1 | | 4 | |
| 2 | | 5 | |
| 3 | | 6 | |

Dr. Petermann

Torvdalshalsen

Зона отдыха, с которой открывается великолепный вид на остров Вествогей



Eggum

Зона отдыха с автостоянкой и служебным помещением



Akkravikodden

Остановка с видом на океан. служебное помещение и скамейки выполнены из бетона.



Смотровая площадка sohlberg plassen, с которой открывается великолепные виды на озеро Атнсьюен и горы Рондане.

Это место имеет многочисленные награды за свою уникальную архитектуру.

Архитектор: Karl- Viggo Holmebakk



1 Объединяющее пространство:

- конференц-зал, лекторий
- экспо под открытым небом,
- смотровые площадки.



2 Экспозиционные зоны

- тематические части(земля ,огонь,воздух,вода);
- экспо маршруты;



3 Школа экологического дизайна

- тематические корпуса;
- выставочные залы для студентов;
- лекторий;



4 Зона сотрудничества

- с туристическими организациями;
- с организациями представляющие ООПТ Карелии
- коммерческое пространство (продажа сувениров, туров ,экскурский).





МЕСТНЫЙ ЖИТЕЛЬ

- работа в природном центре
- обучение в школе дизайна
- прослушивание лекций
- интерактивная прогулка



РАБОТНИК ПАРКА

- охрана территории
- экскурсовод
- обслуживающий персонал
- уход за природным центром



ТУРИСТ

- посещение центра
- участие в тематических мероприятиях
- просмотр выставок
- посещение лекций
- удобное проживание



УЧЕНЫЙ

- изучение природы
- изучение эко проблем
- посещение научных слетов
- преподавание в школе
- эко дизайна



II РЕСТОРАН

РЕСТОРАН С ОТРАЗОЙ ТЕРРАСОЙ И ТРАДИЦИОННОЙ МАДИСОНСКОЙ КУХНЕй НАХОДИТСЯ НА ВЕРХНЕМ ЭТАЖЕ. С НЕГО СПРАВИТСЯ ГАМЕР АЖИВЬ ВЪД НА ПЛЮЖИНСКИЙ ШЕЛК.

III ЛЕКТОРИЙ

В ЛЕКТОРИИ МОГУТ ПРОВОДИТЬСЯ РАЗНООБРАЗНЫЕ ЛЕКЦИИ, ПОРУЧИ, МЕДИАНАЦИОННЫЕ СЛУЖБЫ, СЕМИНАРЫ И КОРПОРАТИВЫ. ЕСТЬ ЖЕ НАХОДИТСЯ БИБЛИОТЕКА.

ВМЕЩАЮЩАЯ 80 ЧЛ.



IV МУЗЕЙ

В МУЗЕЕ ПРОВОДИТСЯ ЭТНОГРАФИЧЕСКАЯ, А ТАКЖЕ ИНТЕРАКТИВНЫЕ ВЫСТАВКИ С НАЦИОНАЛЬНЫМИ БЕРЕЖОСКОМИ ТРАДИЦИЯМИ.

В ДАННОМ КОРПУСЕ МОГУТ ПРОВОДИТЬСЯ ВЫСТАВКИ СТУДЕНТОВ А ТАКЖЕ ПОВЫШАЮЩИЕ ФОНДЫ О ЭКОЛОГИИ И ПРИРОДЕ

КИНОТЕАТР



ПЕШЕХОДНОЕ ДВИЖЕНИЕ

Удобные пешеходные маршруты
Удобные пешеходные маршруты
Удобные пешеходные маршруты



ВЕЛОСИПЕДНОЕ ДВИЖЕНИЕ

Удобные пешеходные маршруты
Удобные пешеходные маршруты
Удобные пешеходные маршруты



ПЕШЕХОДНОЕ ДВИЖЕНИЕ

Удобные пешеходные маршруты
Удобные пешеходные маршруты
Удобные пешеходные маршруты



ПЕШЕХОДНОЕ ДВИЖЕНИЕ

Удобные пешеходные маршруты
Удобные пешеходные маршруты
Удобные пешеходные маршруты







2015-2016

Все зоны парка и природный центр связаны между собой конструкцией прогулочной дорожки и площадками

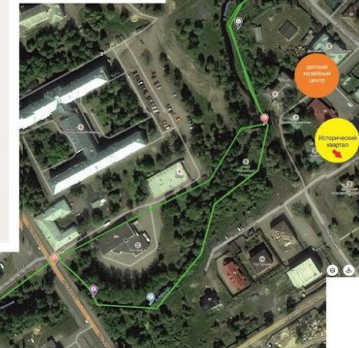
2015-2016





2015-2016

Все зоны парка и природный центр связаны между собой конструкцией прогулочной дорожки и площадками



Основные идеи:
 - арт парк
 - экотропа
 - зоо тропа
 - зона активного отдыха для детей/подростков (скейт, паркур)
 - хаот маршруты

HOUSE OF NATURE



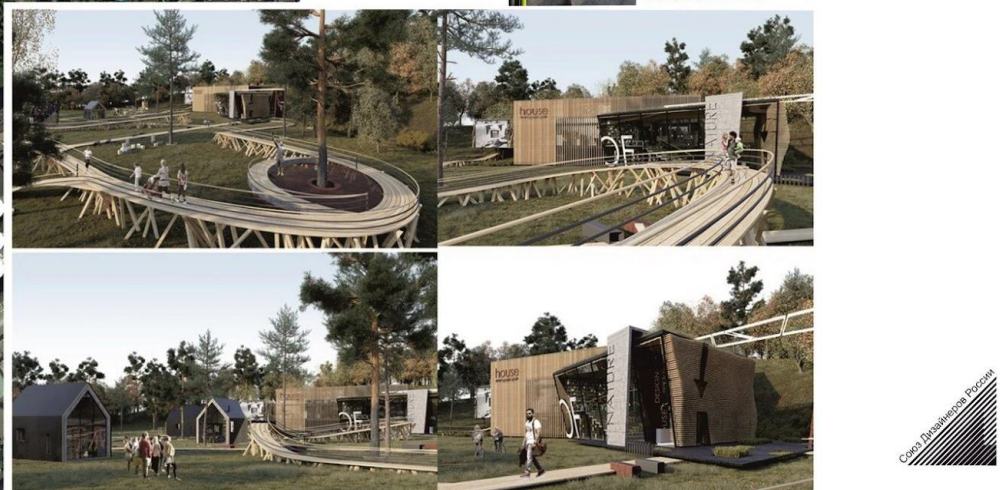
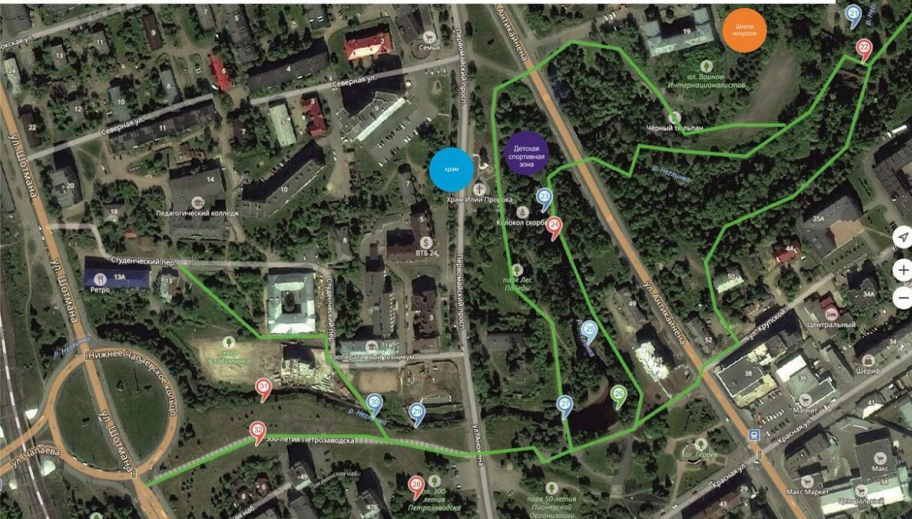
1. Благоустройство территории: озеленение, обустройство пешеходных зон, обустройство систем дренажа, благоустройство территории, озеленение территории.

2. Благоустройство территории: озеленение, обустройство пешеходных зон, обустройство систем дренажа, благоустройство территории, озеленение территории.

3. Благоустройство территории: озеленение, обустройство пешеходных зон, обустройство систем дренажа, благоустройство территории, озеленение территории.



- 1-требуется ремонт или сноса скульптуры
- 2-требуется ремонт пешеходной станции
- 3-требуется газоны с устройством пешеходной дорожки
- 4-благоустройство зоны родника с устройством паковой зоны и пешеходного перехода
- 5-устройство пешеходной дорожки
- 6-ремонт подвода к мосту
- 7-требуется берегоукрепление
- 8-требуется пешеходный мостик
- 9-требуется пандусы
- 10-требуется отсыпка склона реки и берегоукрепление
- 11-требуется пандусы
- 12-требуется ремонт пешеходной зоны (расширение тротуаров)
- 13-требуется пешеходный мостик
- 14-требуется обустройство зоны отдыха
- 15-требуется обустройство лестничного спуска
- 16-требуется пешеходный мостик
- 17-требуется обустройство паковой зоны у Спортивного центра Лумы
- 18-требуется обустройство лестничного спуска
- 19-требуется строительство автомобильного моста
- 20-требуется берегоукрепление
- 21-ролик
- 22-требуется обустройство спуска для маломобильных групп граждан
- 23-требуется ремонт мостика
- 24-требуется ремонт берегоукрепления
- 25-требуется ремонт мостика
- 26-требуется расчистка русла от мусора и растительности
- 27-требуется ремонт мостика
- 28-требуется ремонт площадки для отдыха
- 29-требуется ремонт мостика
- 30-требуется ремонт мостика
- 31-требуется расчистка русла
- 32-требуется ремонт скамеек



Сеть Информационных Ресурсов