

ПСИХОЛОГИЯ ЛЖИ

СЛОВАРЬ ЭМОЦИЙ

«Словарь Чувств» А. В. Смирнова



«Атлас Базовых эмоций» П.Экмана



- ЭМБЛЕМЫ
- ИЛЛЮСТРАТОРЫ



- СОВОКУПНОСТЬ ЖЕСТОВ
- СОВПАДЕНИЕ СЛОВ И ЖЕСТОВ
- КОНТЕКСТ

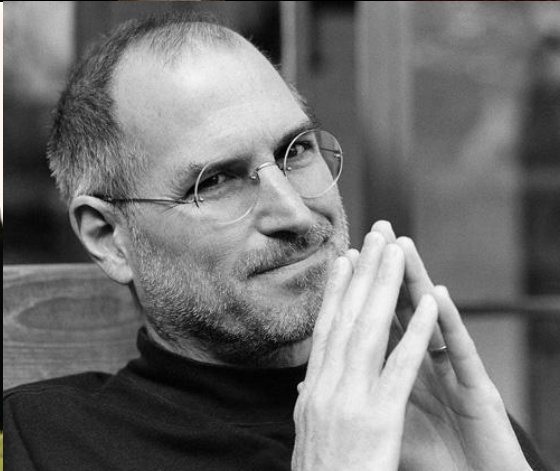


LIE TO ME

#4











ПРОАНАЛИЗИРУЙ ТЕ ПОЗЫ ДРУГ ДРУГА

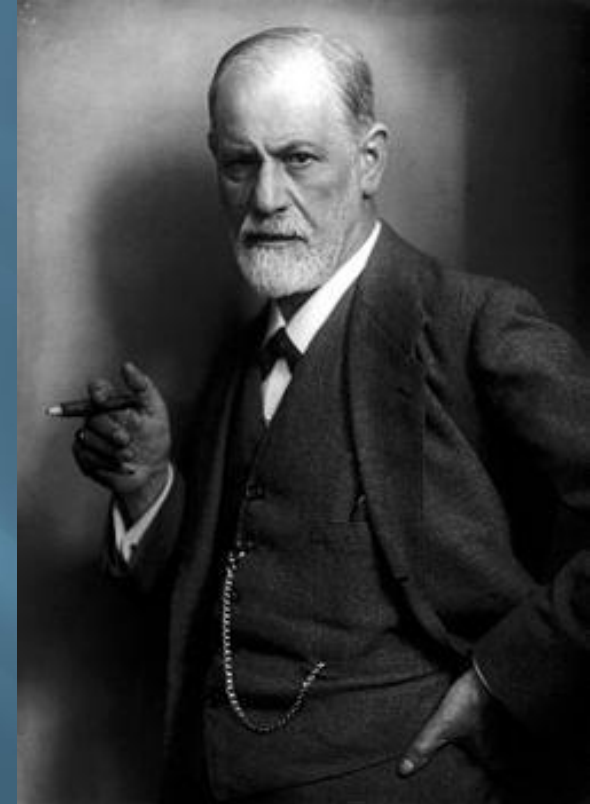
Фото из серии «насколько важно иметь актерский талант, чтобы мастерски пользоваться манипулятором, при этом используя его в иллюстрации слов



- АКТИВНАЯ ЛОЖЬ
- ПАССИВНАЯ ЛОЖЬ
- ОСОЗНАВАЕМАЯ
ЛОЖЬ
- НЕОСОЗНАВАЕМАЯ
ЛОЖЬ
- ПАТОЛОГИЧЕСКАЯ

«Имеющий глаза, чтобы
видеть, и уши, чтобы
слышать, может убедиться,
что ни один смертный не
способен сохранить тайны.
Если его губы молчат, то он
говорит кончиками своих

Зигмунд Фрейд»



- БАРЬЕРЫ
- МАНИПУЛЯТОРЫ
- СДЕРЖИВАНИЕ ЖЕСТОВ
- ВВОДНЫЕ СЛОВА
- ИЗЛИШНИЕ ДЕТАЛИ ПОВЕСТВОВАНИЯ
- РАБОТА МЫШЦ ЛИЦА ИЛИ НАОБОРОТ ИХ
ЗАМИРАНИЕ
- ГЛАЗА – БЕГАЮТ ИЛИ СТЕКЛЕНЕЮТ
- ПРОТИВОРЕЧИЯ ЖЕСТОВ И СЛОВ

- ДИГГЕРЫ
- РАСШАТЫВАНИЕ
- СОПЕРЕЖИВАНИЕ
- ЧУВСТВО ВИНЫ
- СТЫД
- СТРАХ
- ОТЗЕРКАЛИВАНИЕ
- ПРИТВОРСТВО
- НЕОЖИДАННОСТЬ

ЗАПИШИТЕ ЭТИ МЕТОДЫ И ПРОТЕСТИРУЙТЕ ИХ НА ПРАКТИКЕ.

КОГДА НАМ НУЖНО ВЫВЕСТИ ЧЕЛОВЕКА НА ЧИСТУЮ ВОДУ, МЫ
СРАЗУ ВСЕ СВОИ ЗНАНИЯ ЗАБЫВАЕМ И СРАЗУ ТОЛЬКО ГАДАЕМ.
ВСПОМНИТЕ, ЧТО ПЕРВОЕ СТОИТ У ВАС В СПИСКЕ И ПОПРОБУЙТЕ
ИСПОЛЬЗОВАТЬ.

УПРАЖНЕНИЯ

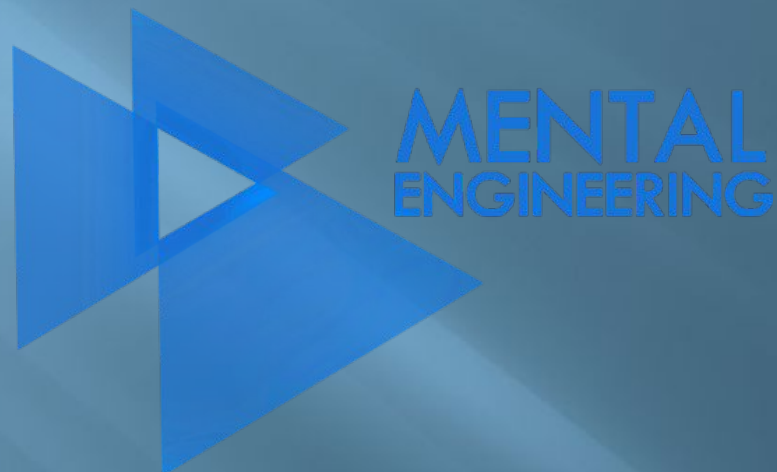


- КАПКАН БРОКАУ
- ОШИБКА ОТЕЛЛО

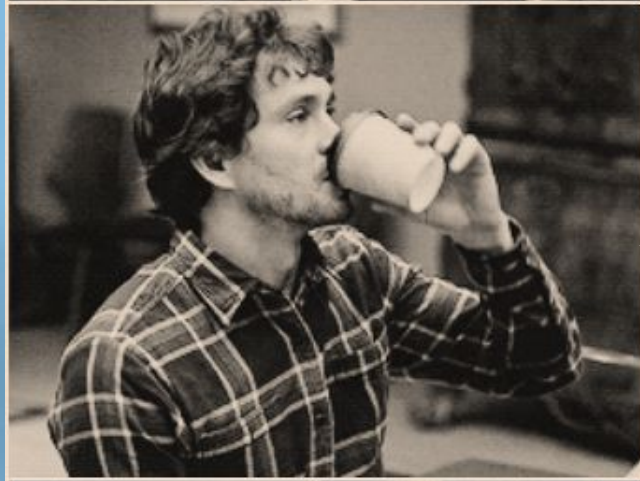
- Знание – пользуйтесь библиотекой М.Е.
- Не ищите признаков лжи, следите за изменением позы, характеров жестов и контекстом беседы.
- Ищите признаки комфорта и дискомфорта
- Выстраивайте правильные причины, задавайте наводящие вопросы
- Не верьте тем, кто говорит что никогда не лжет
- Ищите точку отчета (нулевое состояние)
- Смотрите видео и наблюдайте – ищите закономерности и противоречия

РЕКОМЕНДУЕМЫЕ КНИГИ, ВСЕ ОНИ ЕСТЬ В БИБЛИОТЕКЕ М.Е.





Правда делает нас свободнее,
знание – сильнее



СПАСИБО
ЗА ВАШЕ ВНИМАНИЕ



MENTAL
ENGINEERING

