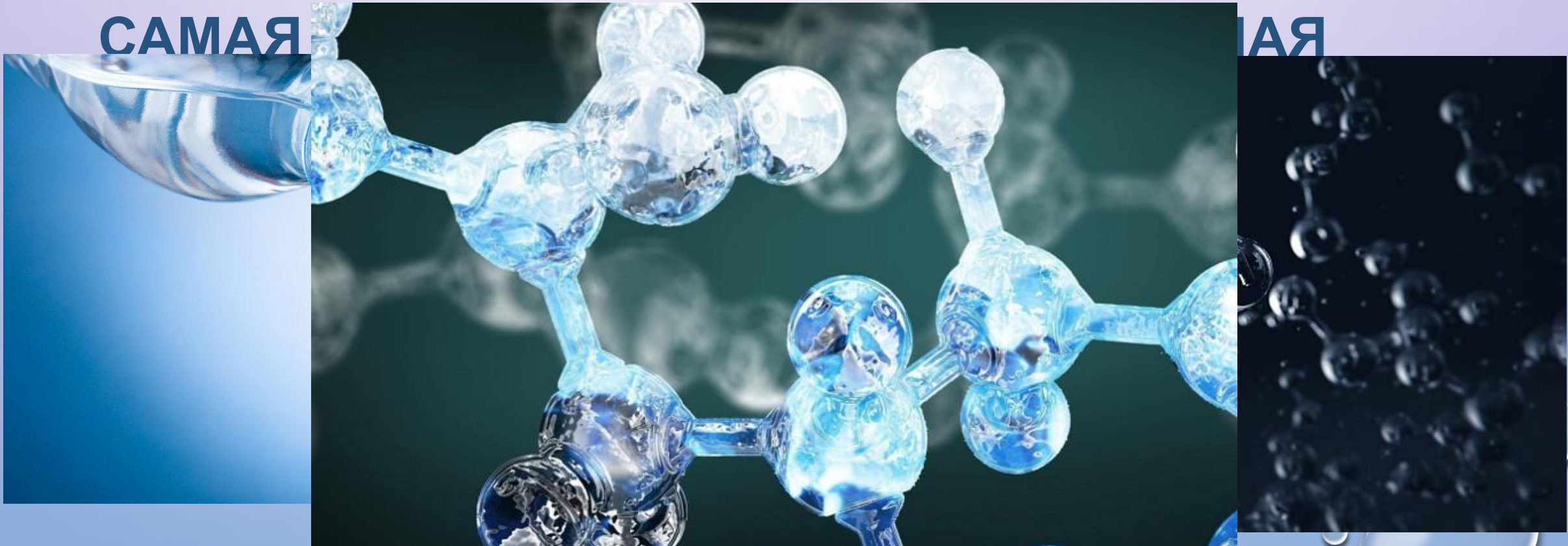
The background is a light blue gradient with several realistic water droplets of various sizes scattered across it. The text is centered and reads:

**ВОДА  
И  
ЗДОРОВЬЕ**

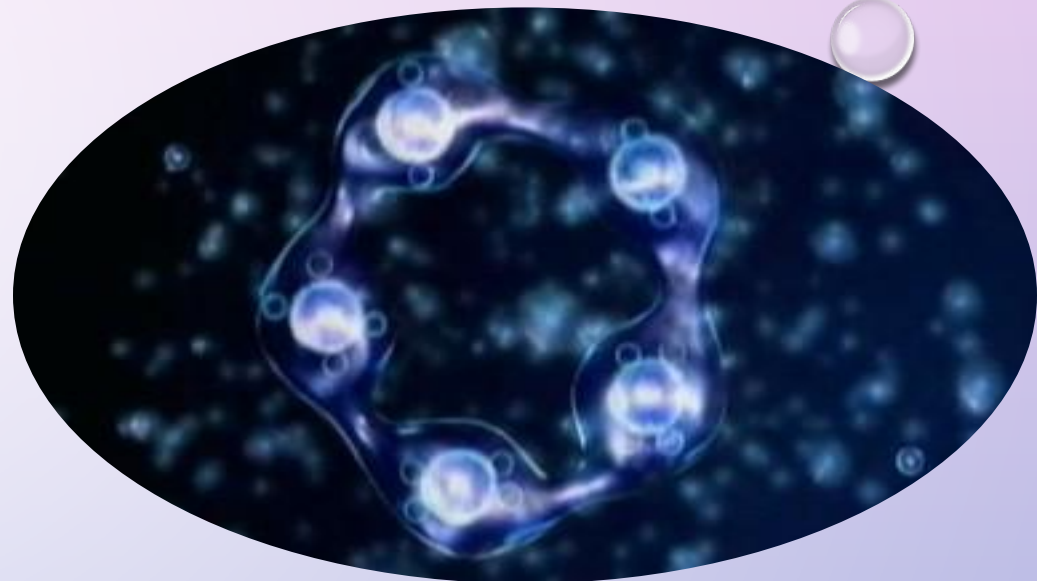
**ВОДА В НАШЕЙ ЖИЗНИ - САМОЕ ОБЫЧНОЕ И  
САМОЕ РАСПРОСТРАНЕННОЕ ВЕЩЕСТВО.  
ОДНАКО С НАУЧНОЙ ТОЧКИ ЗРЕНИЯ ЭТО  
САМАЯ**



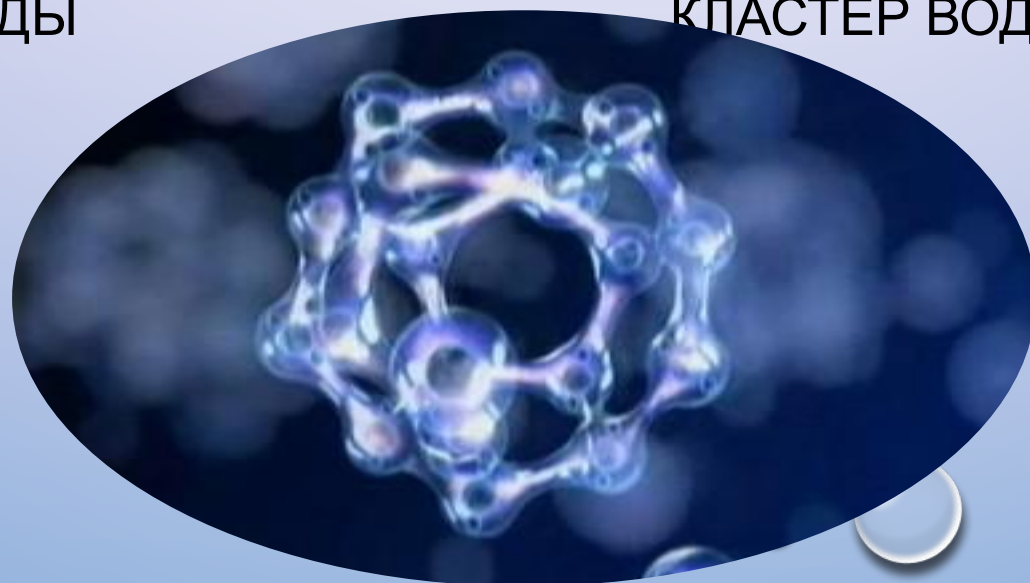
# СТРУКТУРА ВОДЫ



МОЛЕКУЛА ВОДЫ



КЛАСТЕР ВОДЫ



ЯЧЕЙКА ВОДЫ





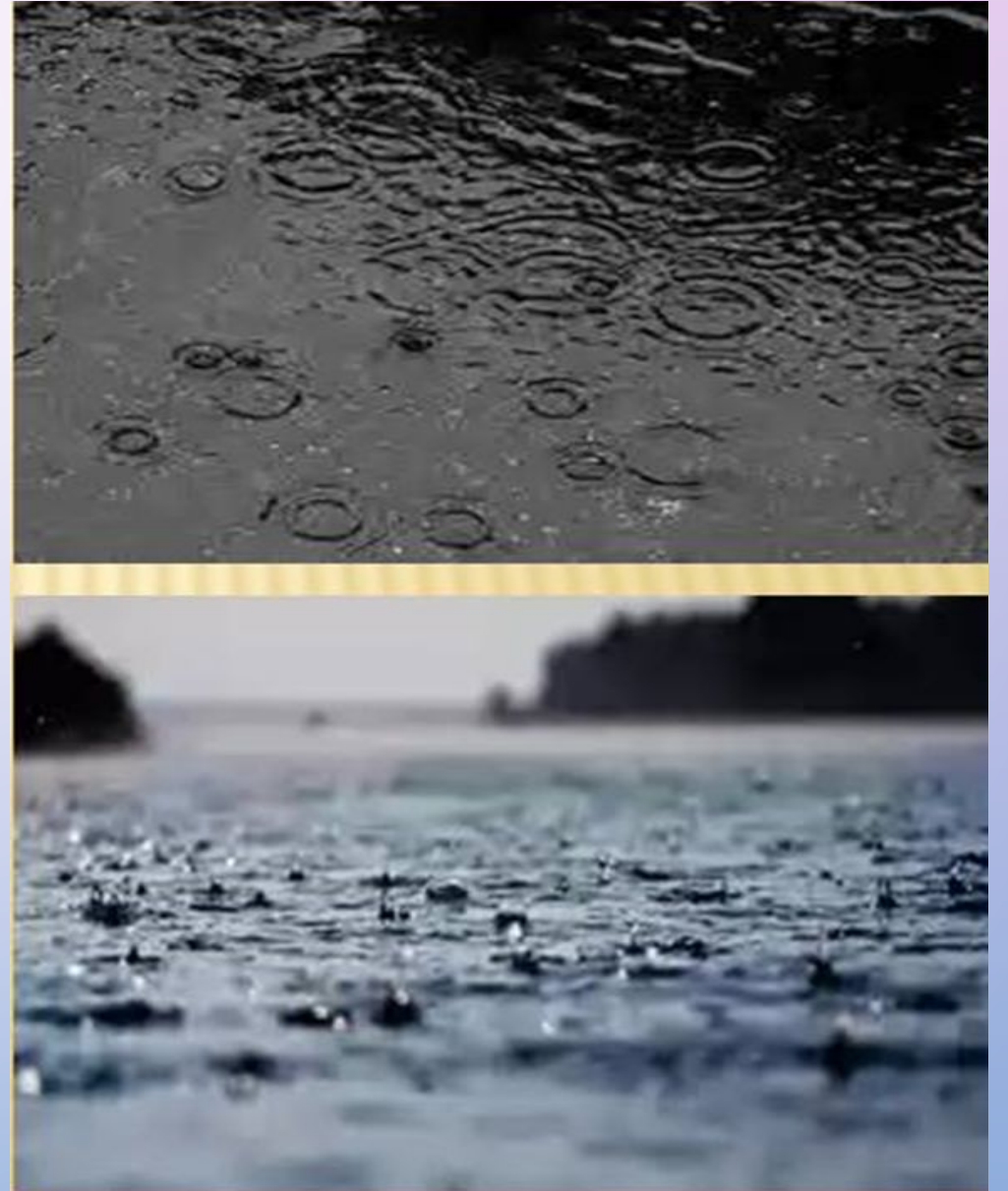
# ОРГАНИЗМ ВЗРОСЛОГО ЧЕЛОВЕКА СОСТОИТ В СРЕДНЕМ ИЗ 65 % ВОДЫ

С ВОЗРАСТОМ ЕЕ КОЛИЧЕСТВО ВОДЫ В ОРГАНИЗМЕ  
ЧЕЛОВЕКА УМЕНЬШАЕТСЯ.

- **ОРГАНИЗМ НОВОРОЖДЕННЫХ - 77 %,**
- **К 50 ГОДАМ КОЛИЧЕСТВО ВОДЫ В ОРГАНИЗМЕ СОСТАВЛЯЕТ ЛИШЬ 60 %.**
- **ОСНОВНАЯ МАССА ВОДЫ (70 %) СОСРЕДОТОЧЕНА ВНУТРИ КЛЕТОК,**
- **30 % - ЭТО ВНЕКЛЕТОЧНАЯ ВОДА.**

# ФУНКЦИИ ВОДЫ:

- ❖ РЕГУЛИРУЮТ ТЕМПЕРАТУРУ
- ❖ УВЛАЖНЯЕТ ВОЗДУХ ПРИ ДЫХАНИИ
- ❖ ОБЕСПЕЧИВАЕТ ДОСТАВКУ ПИТАТЕЛЬНЫХ ВЕЩЕСТВ И КИСЛОРОДА КО ВСЕМ КЛЕТКАМ ТЕЛА
- ❖ ПОМОГАЕТ ПРЕОБРАЗОВАТЬ ПИЩУ В ЭНЕРГИЮ
- ❖ ВЫВОДИТ ШЛАКИ И ОТХОДЫ
- ❖ ПОМОГАЕТ ПИТАТЕЛЬНЫМ





# МУЗЫКА В КРИСТАЛЛАХ ВОДЫ



Бах, ария на струне со 



Моцарт, симфония №40 



Бетховен, симфония №6



тяжелый рок

**ЗДОРОВЬЕ НАСЕЛЕНИЯ НАХОДИТСЯ В  
ПРЯМОЙ ЗАВИСИМОСТИ ОТ СОСТАВА  
ПРИРОДНЫХ ВОД В ИСТОЧНИКАХ, ИЗ  
КОТОРЫХ ОСУЩЕСТВЛЯЕТСЯ  
РЕГУЛЯРНОЕ ПИТАНИЕ НАСЕЛЕНИЯ  
ДАННОЙ  
ТЕРРИТОРИИ**

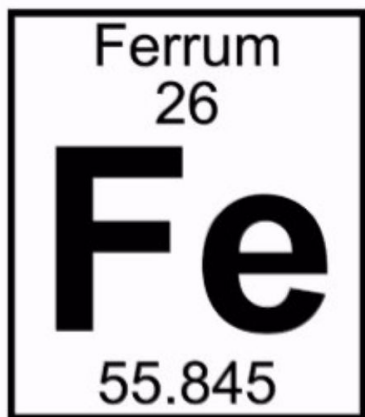




# МИКРОЭЛЕМЕНТЫ ВОДЫ, НОРМЫ И БИОЛОГИЧЕСКОЕ ЗНАЧЕНИЕ.

- **ЖЕЛЕЗО:** ЖЕЛЕЗИСТАЯ ВОДА БЕЗВРЕДНА ДЛЯ ОРГАНИЗМА, ОДНАКО, БОЛЬШОЕ СОДЕРЖАНИЕ ЖЕЛЕЗА В ВОДЕ ПРИДАЕТ ЕЙ НЕПРИЯТНЫЙ ЗАПАХ И УМЕНЬШАЕТ ПРОЗРАЧНОСТЬ .В ХОЗЯЙСТВЕННОМ ОТНОШЕНИИ ВОДА С БОЛЬШИМ СОДЕРЖАНИЕМ ЖЕЛЕЗА НЕБЛАГОПРИЯТНА ТЕМ, ЧТО ОБРАЗУЕТ РЖАВЫЕ ПЯТНА НА БЕЛЬЕ И ВРЕДИТ ВОДОПРОВОДНЫМ ТРУБАМ.
- **ФТОР:** СОДЕРЖАНИЕ ЕГО В ВОДЕ ПРЕДСТАВЛЯЕТ ИНТЕРЕС В СВЯЗИ С ВЛИЯНИЕМ ЕГО НА СОСТОЯНИЕ ЗУБОВ. БОЛЬШОЕ СОДЕРЖАНИЕ ФТОРА В ВОДЕ ВЫЗЫВАЕТ ФЛЮОРОЗ, ВЫРАЖАЮЩИЙСЯ В ПЯТНИСТОСТИ ЭМАЛИ. С ДРУГОЙ СТОРОНЫ, ОЧЕНЬ МАЛАЯ КОНЦЕНТРАЦИЯ ФТОРА В ВОДЕ ЯВЛЯЕТСЯ ОДНОЙ ИЗ ПРИЧИН, СПОСОБСТВУЮЩИХ

...ИЯ ЗУБОВ – К



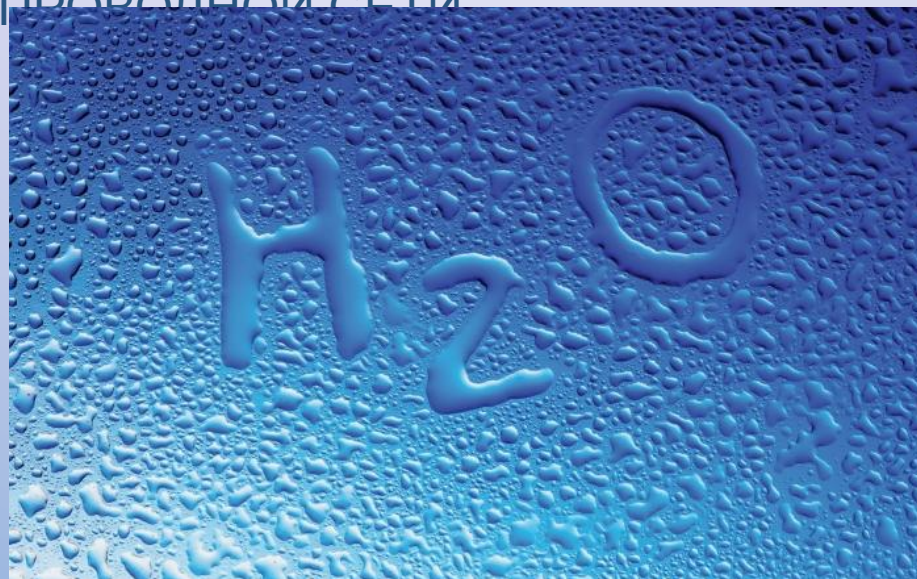
- **Йод:** СОДЕРЖИТСЯ В ПРИРОДНЫХ ВОДАХ 10 МКГ/Л ИЛИ НЕМНОГО БОЛЕЕ. НАИБОЛЕЕ БОГАТЫ ЙОДОМ АРТЕЗИАНСКИЕ ВОДЫ И БЕДНЫ ВОДЫ ПРЕСНЫХ ОТКРЫТЫХ ВОДОЕМОВ. УКАЗАННЫЕ КОЛИЧЕСТВА СОСТАВЛЯЮТ НЕЗНАЧИТЕЛЬНУЮ ДОЛЮ СУТОЧНОЙ ПОТРЕБНОСТИ ЧЕЛОВЕКА В ЙОДЕ (150-200МКГ) И ГЛАВНЫМ ИСТОЧНИКОМ ЕГО СЛУЖАТ ПИЩЕВЫЕ ПРОДУКТЫ.
- ОДНАКО, ПОНИЖЕНИЕ СОДЕРЖАНИЯ ЙОДА В ВОДЕ СВЯЗЫВАЮТ С ЗАБОЛЕВАЕМОСТЬЮ ЗОБОМ. СОДЕРЖАНИЕ ЙОДА В ВОДЕ РАССМАТРИВАЕТСЯ КАК СВОЕГО РОДА ИНДИКАТОР СОДЕРЖАНИЯ ЕГО ВО ВНЕШНЕЙ СРЕДЕ. ЕСЛИ ЙОДА МАЛО В ВОДЕ, ТО ЕГО МАЛО И В ПОЧВЕ





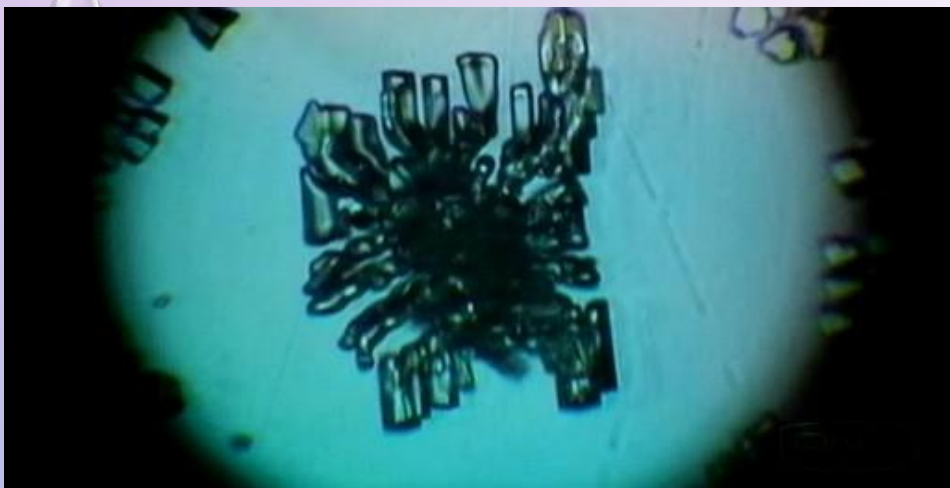
# НОРМЫ КАЧЕСТВА.

ПИТЬЕВАЯ ВОДА - ЭТО ВОДА, ПРИГОДНАЯ К УПОТРЕБЛЕНИЮ ВНУТРЬ, ОТВЕЧАЮЩАЯ УСТАНОВЛЕННЫМ НОРМАМ КАЧЕСТВА В СООТВЕТСТВИИ С САНПИН 2.1.4.1074-01 3.1. ПИТЬЕВАЯ ВОДА ДОЛЖНА БЫТЬ БЕЗОПАСНА В ЭПИДЕМИЧЕСКОМ И РАДИАЦИОННОМ ОТНОШЕНИИ, БЕЗВРЕДНА ПО ХИМИЧЕСКОМУ СОСТАВУ И ИМЕТЬ БЛАГОПРИЯТНЫЕ СВОЙСТВА .КАЧЕСТВО ПИТЬЕВОЙ ВОДЫ ДОЛЖНО СООТВЕТСТВОВАТЬ ГИГИЕНИЧЕСКИМ НОРМАТИВАМ ПЕРЕД ЕЕ ПОСТУПЛЕНИЕМ В РАСПРЕДЕЛИТЕЛЬНУЮ СЕТЬ, А ТАКЖЕ В ТОЧКАХ ВОДОРАЗБОРА НАРУЖНОЙ И ВНУТРЕННЕЙ ВОДОПРОВОДНОЙ СЕТИ.

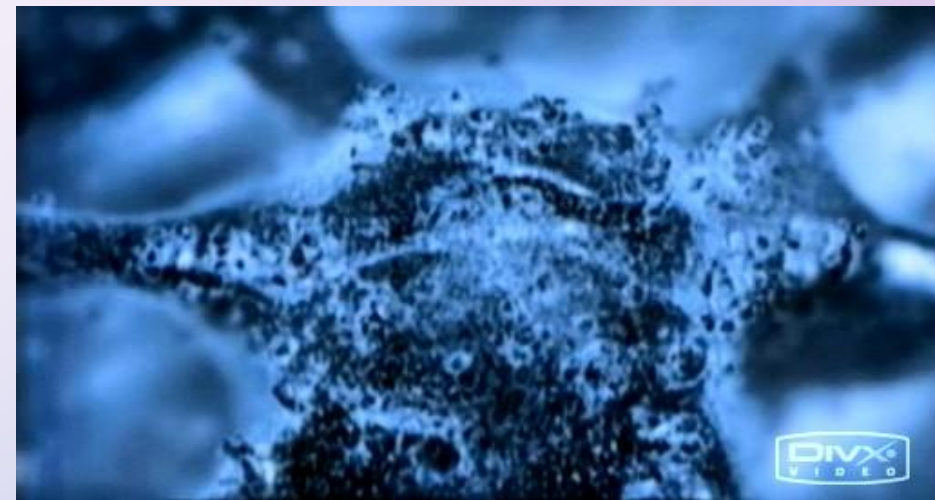




# РАЗЛИЧИЯ КРИСТАЛЛОВ ВОДЫ



ОБЫЧНАЯ  
ВОДОПРОВОДНАЯ ВОДА



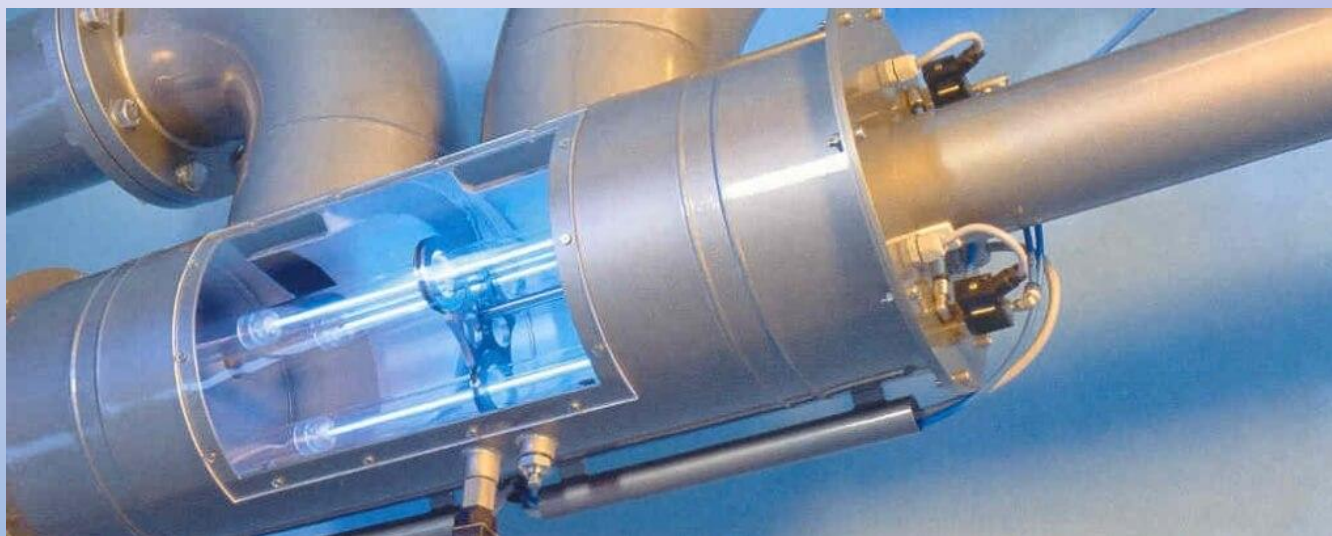
Святая вода

# **ВЛИЯНИЕ ЗАГРЯЗНЯЮЩИХ ВЕЩЕСТВ ПИТЬЕВОЙ ВОДЫ НА ЗДОРОВЬЕ ЧЕЛОВЕКА**

- **ВСЕ ЖИВОЕ, В ТОМ ЧИСЛЕ И ЧЕЛОВЕК, СОСТОИТ ИЗ ВОДЫ, ПОЭТОМУ ЕЕ КАЧЕСТВО ОЧЕНЬ СИЛЬНО ВЛИЯЕТ НА СОСТОЯНИЕ ВСЕГО ЖИВОГО И В ОСОБЕННОСТИ НА ЗДОРОВЬЕ ЧЕЛОВЕКА. С ВОДОЙ ЧЕЛОВЕК СТАЛКИВАЕТСЯ В РАЗНЫХ ЕЕ ВИДАХ: ПИТЬЕВАЯ ВОДА, ВОДОЕМ ДЛЯ КУПАНИЯ, ВОДОЕМ ОКОЛО МЕСТА ЖИТЕЛЬСТВА, МЕСТА ЧАСТОГО ПРЕБЫВАНИЯ И МН. ДР.**
- **КОНЕЧНО, НА ЗДОРОВЬЕ ЧЕЛОВЕКА ВЛИЯЮТ ВСЕ КОМПОНЕНТЫ ЭКОЛОГИЧЕСКОЙ ОБСТАНОВКИ: ЗАГРЯЗНЕНИЕ ВОЗДУХА, ПОЧВЫ И ВОДЫ, НО КАЧЕСТВО ПОСЛЕДНЕЙ ИМЕЕТ САМОЕ ВАЖНОЕ ЗНАЧЕНИЕ.**

# МЕТОДЫ ОБЕЗЗАРАЖИВАНИЯ.

- ХИМИЧЕСКИЕ МЕТОДЫ: ХЛОРИРОВАНИЕ, ОЗОНИРОВАНИЕ, ДЕЙСТВИЕ СОЛЕЙ СЕРЕБРА;
- ФИЗИЧЕСКИЕ МЕТОДЫ: КИПЯЧЕНИЕ, ОБЛУЧЕНИЕ УЛЬТРАФИОЛЕТОВЫМИ ПУЧКАМИ, ТОКАМИ ВЫСОКОЙ ЧАСТОТЫ, БЫСТРЫМИ ЭЛЕКТРОНАМИ ИЛИ





# ДОБРОКАЧЕСТВЕННАЯ ПИТЬЕВАЯ ВОДА ДОЛЖНА БЫТЬ:

- 1. БЕЗОПАСНОЙ В ЭПИДЕМИОЛОГИЧЕСКОМ ОТНОШЕНИИ. ВОДА НЕ ДОЛЖНА СОДЕРЖАТЬ ПАТОГЕННЫХ МИКРОБОВ, ВИРУСОВ И ДРУГИХ БИОЛОГИЧЕСКИХ ВКЛЮЧЕНИЙ, ОПАСНЫХ ДЛЯ ЗДОРОВЬЯ ПОТРЕБИТЕЛЕЙ.
- 2. НЕ ВРЕДНОЙ ПО ХИМИЧЕСКОМУ СОСТАВУ (ТО ЕСТЬ БЫТЬ САМОЙ БЛАГОПРИЯТНОЙ С ФИЗИОЛОГИЧЕСКОЙ ТОЧКИ ЗРЕНИЯ). И НЕ ОГРАНИЧИВАТЬ ЕЕ ИСПОЛЬЗОВАНИЕ В БЫТУ.
- 3. БЕЗОПАСНОЙ В РАДИАЦИОННОМ ОТНОШЕНИИ.
- 4. ИМЕТЬ ХОРОШИЕ ОРГАНОЛЕПТИЧЕСКИЕ СВОЙСТВА (БЫТЬ ПРозрачной, без цвета, не иметь никакого привкуса и запаха).

# *ВЫВОД*

ВОДА ЖИЗНЕННО ВАЖНА ДЛЯ ЧЕЛОВЕКА. ВОДА НЕ ТОЛЬКО ИСТОЧНИК ЖИЗНИ, НО И ВАЖНАЯ СОСТАВЛЯЮЩАЯ ОРГАНИЗМА ЧЕЛОВЕКА.





