

МУНИЦИПАЛЬНОЕ БЮДЖЕТНОЕ ДОШКОЛЬНОЕ  
ОБРАЗОВАТЕЛЬНОЕ УЧРЕЖДЕНИЕ

«Детский сад №3»

Ульчского муниципального района Хабаровского края

# «ЭКОЛОГИЧЕСКИЙ КВН»

ПО ТЕМЕ: «ЭКОЛОГИЧЕСКОЕ ВОСПИТАНИЕ ДОШКОЛЬНИКОВ  
СРЕДСТВАМИ ЖИВОЙ И НЕЖИВОЙ ПРИРОДЫ»



Подготовила:  
Старший воспитатель  
Криксина С.В.

с. Богородское 2017

**ПЕДСОВЕТ В НЕТРАДИЦИОННОЙ ФОРМЕ**  
**«ЭКОЛОГИЧЕСКИЙ КВН» по теме:**  
**«Экологическое воспитание дошкольников**  
**средствами живой и неживой природы»**

**ЦЕЛЬ:** создание условий для уточнения и углубления знаний педагогов в области экологического воспитания дошкольников, расширение творческого потенциала педагогов.

**ПРЕДВАРИТЕЛЬНАЯ РАБОТА:** проведение консультаций по теме педсовета, проведение семинара «Дидактические игры экологической направленности», педагогический час по теме «Экология в программе «Мой Ульяновский район».



## «ЧЕЛОВЕК»

**ТЫ, ЧЕЛОВЕК, ЛЮБЯ ПРИРОДУ,  
ХОТЬ ИНОГДА ЕЁ ЖАЛЕЙ!  
В УВЕСЕЛИТЕЛЬНЫХ ПОХОДАХ  
НЕ РАСТОПЧИ ЕЁ ПОЛЕЙ!  
НЕ ЖГИ ЕЁ НАПРОПАЛУЮ  
И НЕ ИСЧЕРПЫВАЙ ДО ДНА.  
И ПОМНИ ИСТИНУ ПРОСТУЮ:  
НАС МНОГО, А ОНА ОДНА!**



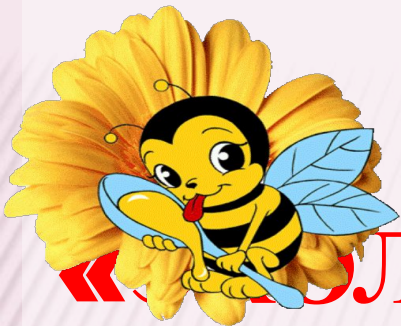
Вадим Шефнер

# I КОНКУРС «ПРИВЕТСТВИЕ»

Команды представляют название,  
эмблему, девиз команды

Конкурс оценивается от 3 до 5  
баллов





# II КОНКУРС

## «ЛОГИЧЕСКАЯ РАЗМИНКА»

**В данном конкурсе времени на обсуждение не будет. Каждой команде по очереди будет задаваться вопрос, если одна команда не ответит – право ответа будет передано другой команде. За каждый правильный ответ команды получает **1 балл.****

# III КОНКУРС «ПРОСТЫЕ ИСТИНЫ»



Капитаны команд выбирают по конверту.  
Внутри – текст педагогической ситуации  
Задача команд: симпривизировать и  
проиграть сценку, продемонстрировать, как  
надо было поступить, что сказать,  
проиграть решение.

Каждой команде на подготовку 2 минуты.  
За это задание команды получают от 1 до 5  
баллов

# IV КОНКУРС «КОНКУРС КАПИТАНОВ»

Капитанам команд предстоит  
выполнить 2 задания в формате  
«Блиц-вопрос»

**1-е задание:** Отгадай загадку.

**2-е задание:** Выбери правильный  
ответ



# **Задание №1 «Отгадай загадку»**

**1. « Он серенький на вид,  
а пенъем знаменит»**

**2. «Не удержались в сите  
Серебряные нити,  
И, выскочив на волю,  
Пришили тучку к полю»**





# **Задание №1 «Отгадай загадку»**

**1. Вертится, стрекочет,  
Весь день хлопочет?»**

**2. «Из-за гор высоких  
Из чужих земель далеких,  
Прилетела ведьма злая,  
дикой песней всех, пугая»**



## **Задание №2 «Выбери правильный ответ»**

**1. Комнатные растения, нуждающиеся в большом количестве солнечного света:**

- А) герань, кактус, хлорофитум, цикламен
- Б) узамбарская фиалка, бегония
- В) маранта, пилея

**2. Комнатные растения, плохо переносящие солнечные лучи:**

- А) амариллис, аспарагус, гемантус
- Б) колеус, пилея, сансевьера
- В) циперус, папирус, примула



## Задание №2 «Выбери правильный ответ»

### 1. Стеблевыми черенками размножаются:

- А) традесканция, фикус, бегония
- Б) сансевьера, фиалка, бегония – Рекс
- В) камнеломка, хлорофитум

### 2. Автор книги для детей «Золотой луг»:

- А) В. Бианки
- Б) М. Пришвин



# Задание №2 «Выбери правильный ответ»

## 1. Листовыми черенками размножаются:

- А) амариллис
- Б) циперус
- В) сансевьера

## 2. Автор книги для детей «Чей нос лучше?»

- А) Ю. Дмитриев
- Б) Н. Павлова
- В) В. Бианки



# V КОНКУРС

## «МЕТОДИЧЕСКИЙ ТУРНИР»

Участникам предстоит показать свои методические и природоведческие знания. Командам будет задан один и тот же вопрос. Для обсуждения каждого вопроса 20 секунд. Та команда, которая первая подготовит ответ, поднимает флажок. Если ответ будет дан неправильный, то право ответа переходит к другой команде. За каждый правильный ответ команда получает 1 балл. Все вопросы составлены в соответствии с ООП МБДОУ д/с №3 с/п Богородское»



# **Задание: «Выбери правильный ответ»**

**Принцип энциклопедичности при  
ознакомлении дошкольников с  
природой означает:**

- А) давать детям знания из всех областей наук, то есть обо всем понемногу;
- Б) проводить НОД небольшими группами;
- В) применять на НОД больше наглядности.



**Задание: «Выбери  
правильный ответ»**  
**К графическим моделям  
относятся:**

- А)глобус;
- Б)сюжетные картинки в книжке;
- В)календарь наблюдений за сезонными  
изменениями.



**Задание: «Выбери  
правильный ответ»**

**Сезонными объектами уголка  
природы могут быть:**

- А) попугай;
- Б) комнатные растения;
- В) огород на окне.





# **Задание: «Выбери правильный ответ»**

**В каких группах ДОО проводятся  
сравнительные наблюдения за  
объектами природы:**

- А) в младшей группе;
- Б) в средней и старшей группе;
- В) начиная только со старшей группы.



# **Задание: «Выбери правильный ответ»**

**Моделирование с детьми  
дошкольного возраста в системе  
экологического образования и  
воспитания – это:**

А)направление;

Б)метод;

В)прием.



# **Задание: «Выбери правильный ответ»**

**Одной из форм экологического  
образования является:**

- А) экскурсия в природу;
- Б) беседа;
- В) дидактическая игра



# **Задание: «Выбери правильный ответ»**

**Природоохранные акции – это  
специально значимые мероприятия,  
которые проводятся в ДОУ:**

- А) совместно с сотрудниками и  
родителями детей;
- Б) в старших группах с привлечением  
детей, сотрудников, родителей;
- В) силами родителей.



# **Задание: «Выбери правильный ответ»**

**Принцип научности при ознакомлении  
с детей с природой означает, что:**

- А) необходимо применять элементарную поисковую деятельность;
- Б) нужно использовать как можно больше наглядности на НОД;
- В) необходимо давать достоверные знания из всех областей наук, но адаптированные возрасту детей



# **Задание: «Выбери правильный ответ»**

Критериями отбора понятий и экологического фактического материала для построения методики являются два момента:

А) возможность совместной

деятельности детей и педагога;

Б) наглядная представленность и возможность включения в практическую деятельность;

В) поисковая деятельность и творчество в уголке природы



# Задание: «Выбери правильный ответ»

В каких группах ДОО возможна  
организация циклических наблюдений с  
детьми:

- А) в младшей и средней группах;
- Б) только со старшей группы
- В) возможна во всех группах детского  
сада



# Задание: «Выбери правильный ответ»

Систематически знакомить детей с  
природой начинают:

- А) со средней группы;
- Б) с первой младшей группы;
- В) со старшей группы





# VI КОНКУРС «АССОЦИАЦИЯ»

В этом конкурсе командам предстоит подобрать ассоциации экологического содержания к кому-либо из коллег команды противника, не называя его.

Внешность, характер, манера поведения этого человека ассоциируются у вас:

- со стихией(огонь, воздух, вода, земля);
- с природным явлением;
- С животным;
- -с растением;
- -с минералом.



Конкурс оценивается от 5 до 10 баллов. Время на подготовку 1 минута.

# VII КОНКУРС «ВОПРОСЫ ИЗ ЗАЛА»

В этом конкурсе оценивается  
остроумие и смекалка,  
эрудиция и оригинальность  
ответа.

ответ оценивается  
от 3 до 5 баллов



# VIII КОНКУРС «ВОПРОС СОПЕРНИКУ»

В этом конкурсе команды зададут  
вопрос сопернику. Время  
подготовки ответа 10 секунд.  
Команда может получить 2  
дополнительных балла



# IX КОНКУРС

## «ДОМАШНИЕ ЗАДАНИЕ»

Тема: «ДЕТСКИЙ САД БУДУЩЕГО»

Данный конкурс может принести командам от 10 до 20 баллов. Время представления 5-10 минут



# X КОНКУРС

## «ПЕСЕННО-ПОЭТИЧЕСКИЙ МАРАФОН»

Командам предстоит вспомнить стихи и песни, содержание которых соответствует теме экология. Зачитывается или поется только одна строчка. За каждое выступление команда получает 1 балл



# «РЕШИ КРОССВОРД»



A crossword puzzle grid consisting of empty orange-bordered squares. The grid is arranged as follows:

- Row 1: 8 squares
- Row 2: 7 squares (starts at column 2)
- Row 3: 4 squares (starts at column 1)
- Row 4: 7 squares (starts at column 3)
- Row 5: 5 squares (starts at column 4)
- Row 6: 10 squares (starts at column 1)
- Row 7: 11 squares (starts at column 1)
- Row 8: 15 squares (starts at column 4)
- Row 9: 8 squares (starts at column 1)

1. При повышении температуры воздуха до 0 градусов и выше снег становится рыхлым и начинает таять. Это явление называют (оттепель)
2. Бабочка эта «сухопутная»: летает над лесными полянами и опушками. А имя у нее-»морское» (адмирал)
3. У всех насекомых шесть ног, а у этого жителя планеты – восемь (паук)
4. Полевой цветок очень красивой формы, из его лепестков получают стойкую голубую или синюю краску. (василек)
5. Это явление природы похоже на легкую дымку в воздухе. (туман)
6. Лекарственное растение, в народе его называли «ранник», «чирьева трава». (подорожник).
7. Вся поляна покрыта голубыми, синими, розовыми цветами, все чуть склонили головки, и кажется: вот побежит ветерок и послышится серебристый перезвон. (колокольчик).
8. Хвойное дерево, которое на зиму сбрасывает хвоинки. (лиственница).
9. Ледяные кристаллики, падающие с неба зимой. (снежинки)



**1. При повышении температуры воздуха до 0 градусов и выше снег становится рыхлым и начинает таять. Это явление называют**





**2. Бабочка эта  
«сухопутная»: летает над  
лесными полянами и  
опушками. А имя у нее-»  
морское»**



**3. У всех насекомых  
шесть ног, а у этого  
жителя планеты –  
восемь**



**4. Полевой цветок  
очень красивой  
формы, из его  
лепестков получают  
стойкую голубую или  
синюю краску**



**5. Это явление  
природы похоже на  
легкую дымку в  
воздухе.**



**6. Лекарственное  
растение, в народе  
его называли  
«ранник», «Чирьева  
трава».**



**7. Вся поляна покрыта  
голубыми, синими,  
розовыми цветами, все  
чуть склонили головки, и  
кажется: вот побежит  
ветерок и послышится  
серебристый перезвон.**



**8. Хвойное дерево,  
которое на зиму  
сбрасывает  
ХВОИНКИ.**



**9. Ледяные  
кристаллики,  
падающие с неба  
зимой.**





# Решение педсовета:

1. Анализировать и проводить работу по ознакомлению с окружающей средой, экологическому воспитанию, используя разнообразные методы и приемы.

Ответственные: воспитатели групп

Срок: постоянно

2. Принять к исполнению рекомендации по результатам тематической проверки и посещения НОД.

Ответственные: воспитатели групп

Срок: постоянно

3. Воспитателям составить картотеку игр экологической направленности,

Ответственные: воспитатели групп

Срок: 01.02.2018

4. Составить и организовать проект экологической направленности

Ответственные: воспитатели дошкольных групп

Срок: в течение года.

5. В помощь воспитателям составить перечень экскурсий на близлежащие объекты с детьми старшего дошкольного возраста

Ответственный: старший воспитатель

