

# РАСТЕНИЯ, СОДЕРЖАЩИЕ СМОЛЫ И БАЛЬЗАМЫ



Лектор: доцент  
Головкин В.В.

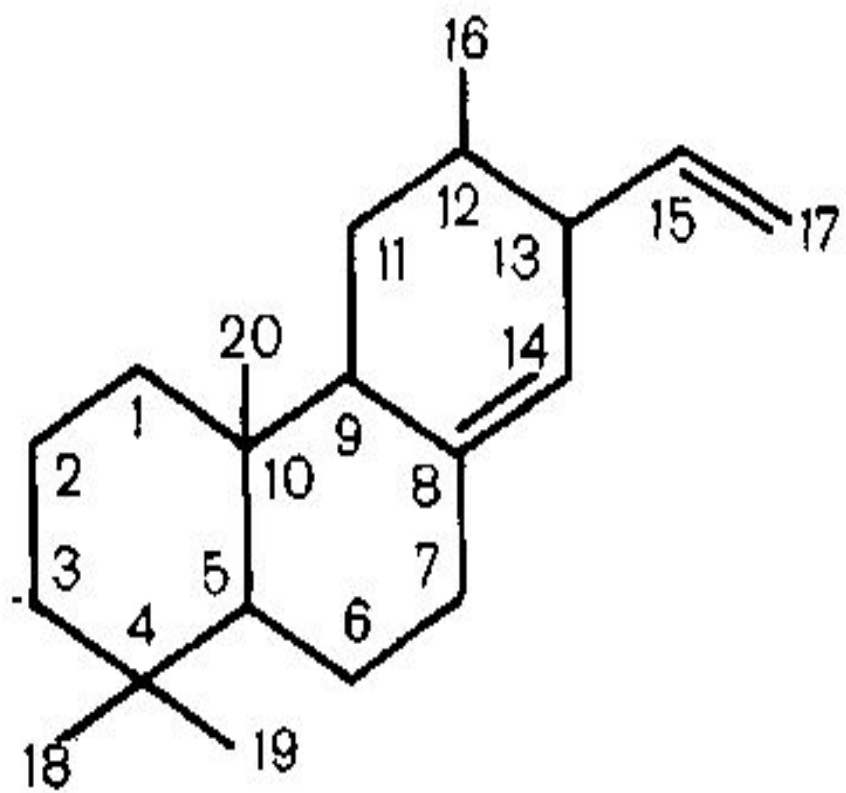
Подобно эфирным маслам,  
смолы представляют собой  
сложные смеси различных  
органических соединений.

Часто присутствуют  
одновременно с эфирными  
маслами, но могут  
сопровождаться веществами  
других групп природных  
соединений.

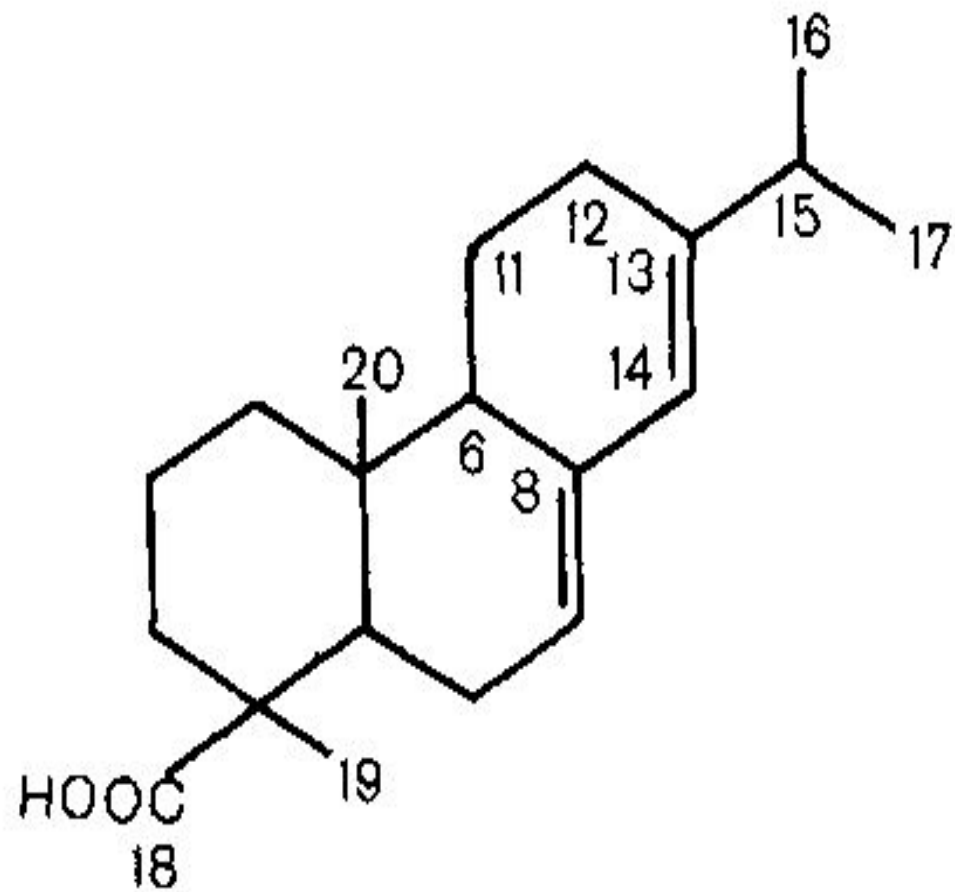


● В зависимости от своего состава, различают три основные группы природных смол:

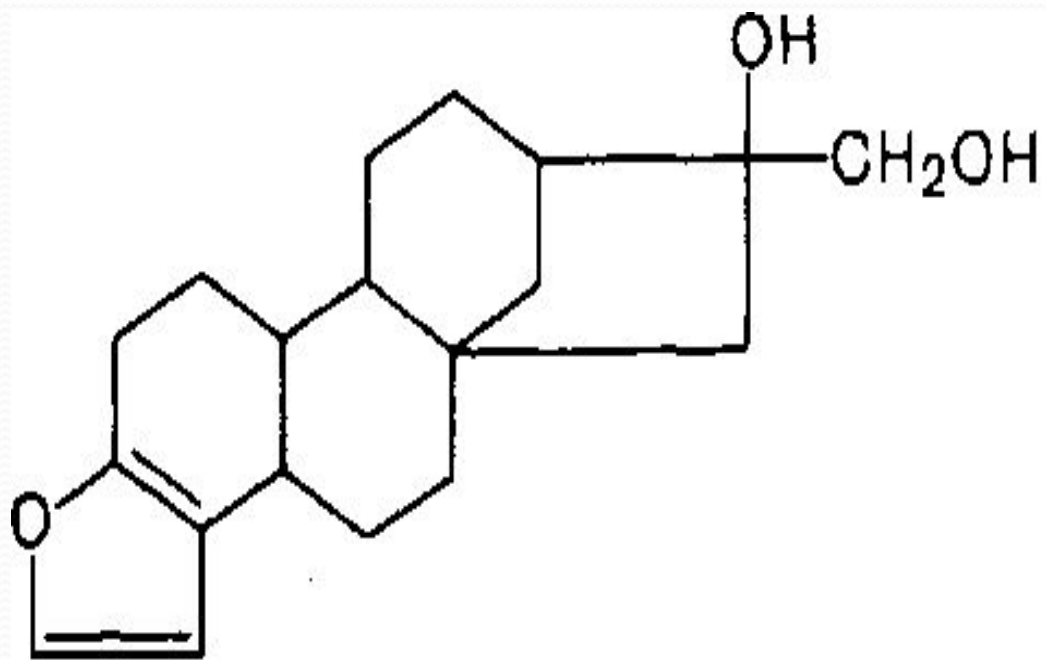
1. Смолы (собственно) — Resina.
2. Масло-смолы, или бальзамы — Olea-resina, или Balsama. Это жидкие смолы, представляющие прижизненные растворы смол в собственном эфирном масле.
3. Камеде-смолы — Gummi-resina. Это жидкие (у живых растений) смеси камедей и смолы, растворенной в эфирном масле (точнее Gummi-olea-resina).



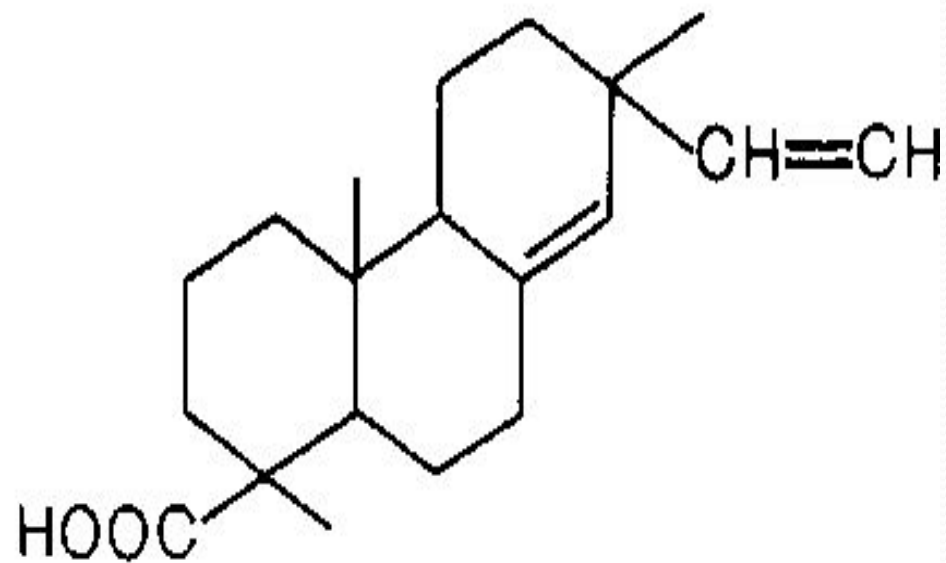
Пимарадиен



Абиетиновая кислота



Нафестол



Лимаровая кислота

Сосна  
обыкновенна  
я - *Pinus*  
*sylvestris*  
Семейство -  
Сосновые  
*Pinaceae*







Стевия

Ребо -

*Stevia*

*rebaudiana*

Семейств

о -

Астровые







Цветы *Stevia rebaudiana*

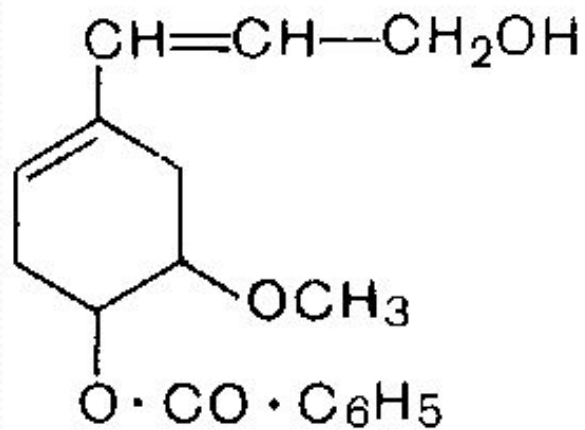
Ладанное дерево – *Boswellia* Семейство –  
Бурзеровые *Burseraceae*



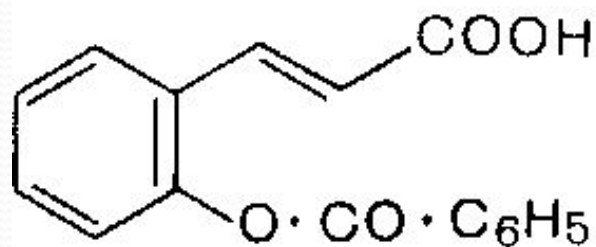


# Стиракс бензойный - *Styrax* *benzoin* Семейство – *Styracaceae*

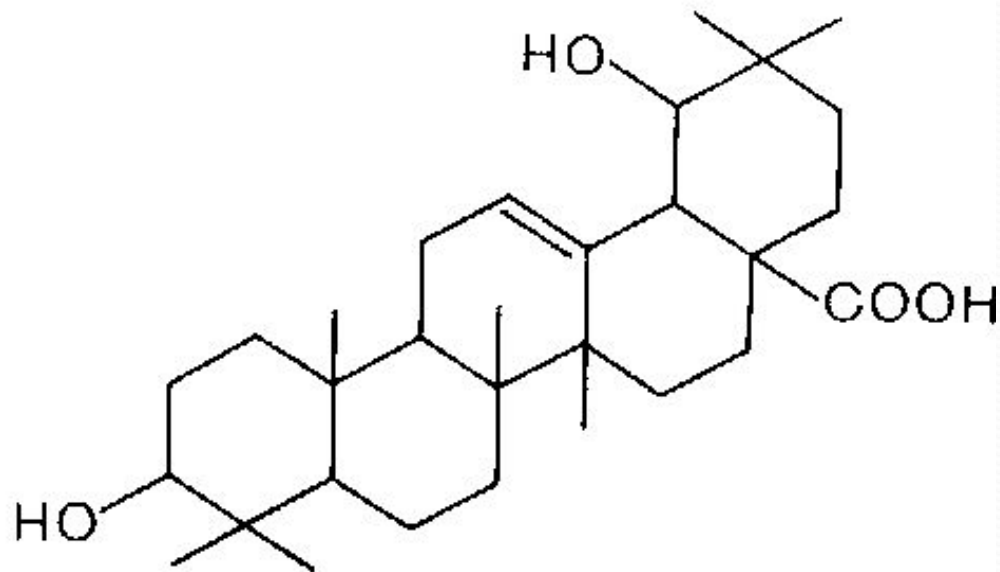




Нониферилбензоат



Нумарилбензоат



Сиарезиновая кислота

Бальзамо-  
вое дерево -  
перуанский  
бальзам -  
*Myroxylon*  
*peruiferum*  
Семейство -  
Fabaceae





Толуанский бальзам - Tolu Balsam.

**Myroxylon balsatum**



Ферула вонючая - *Ferula assa-foetida*  
Семейство - Апиáceae





# Дамодара



Маса  
нетто  
**100г**

Зрощено  
в  
Індії

## АСАФЕТЦДА

• мелена •