


Реки в природе и на географических картах

6 класс

Учитель географии Бекетов Ф.Ф.

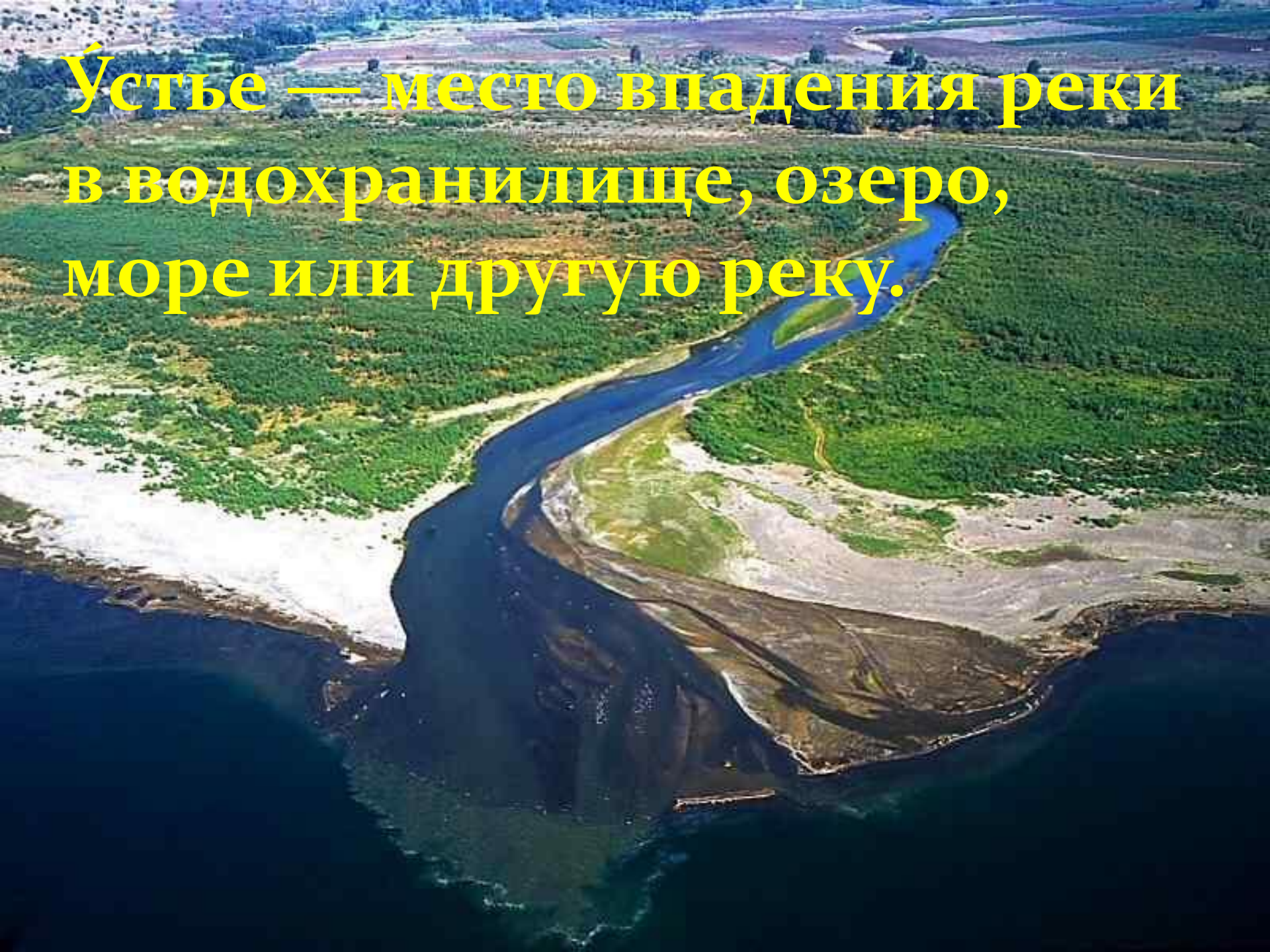
A wide river flows through a lush, green landscape. The water is a pale, milky blue-green color, reflecting the sky. The banks are lined with dense forests of tall, thin trees. In the foreground, several dark green evergreen trees are visible, partially obscuring the view of the river. The sky is overcast with soft, grey clouds. The overall scene is peaceful and natural.

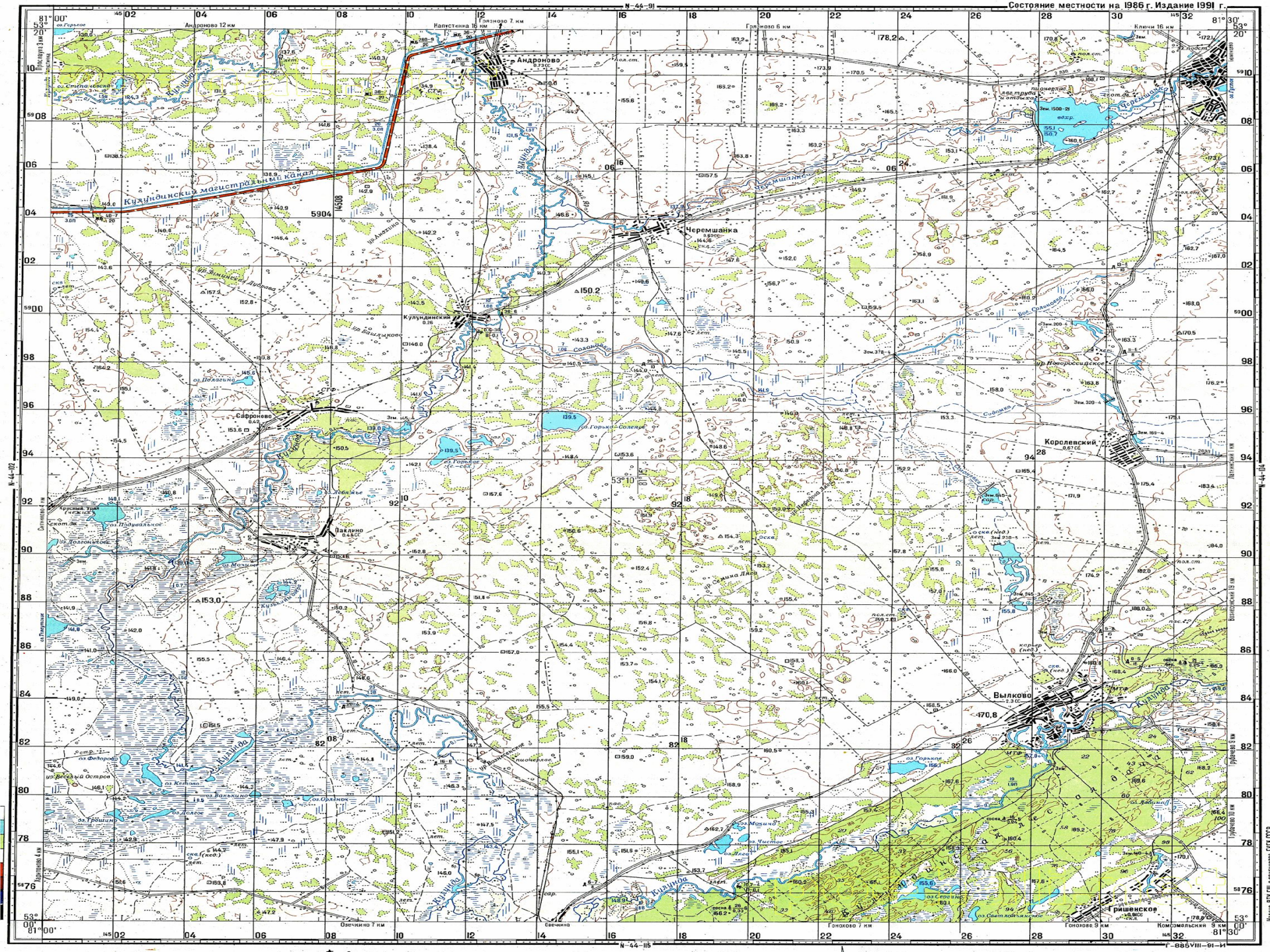
**Река́ — природный водный
поток , текущий в выработанном
им углублении — постоянном
естественном русле**

**Исток — место, где
река берёт своё
начало.**



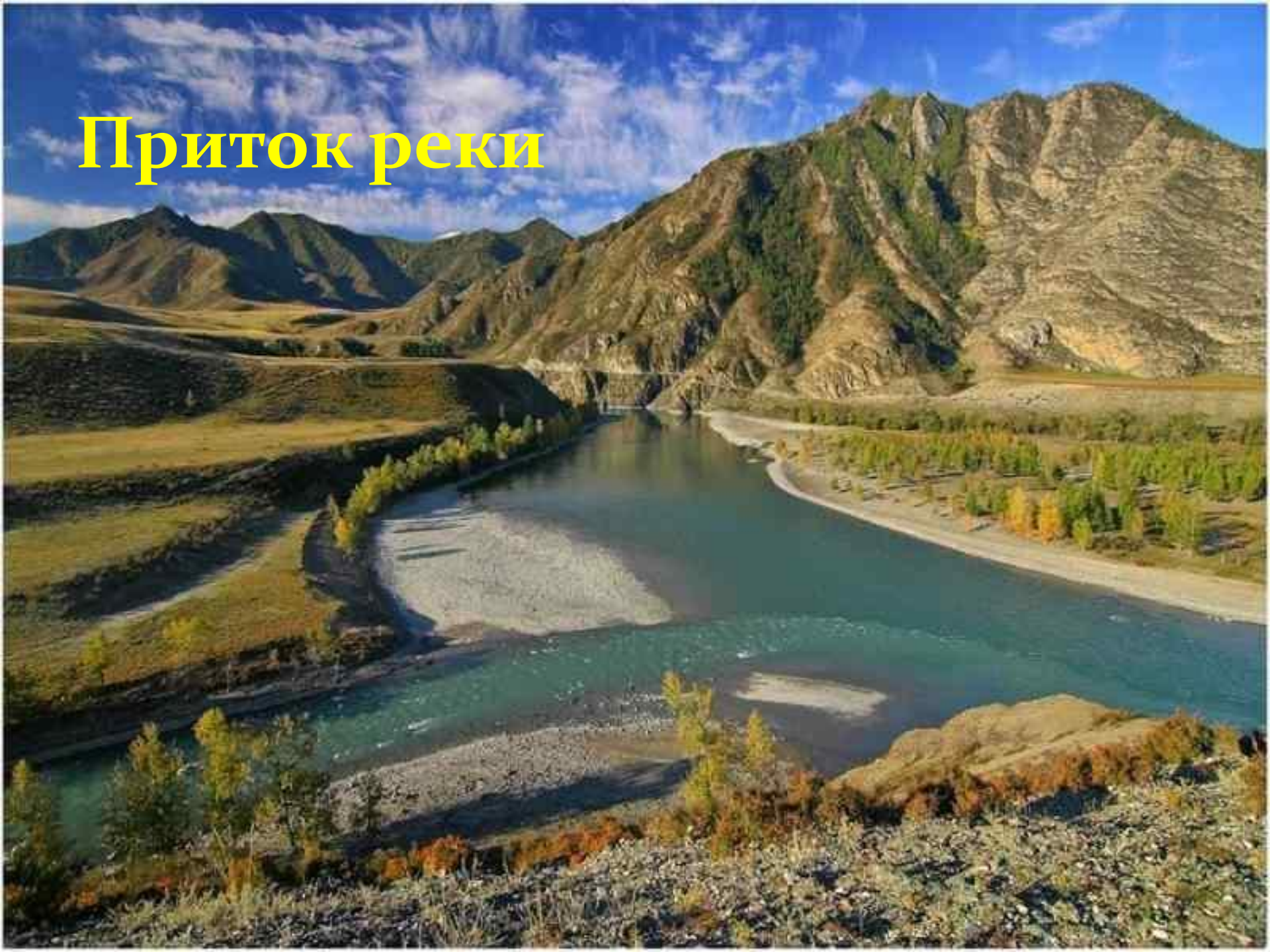
**Устье — место впадения реки
в водохранилище, озеро,
море или другую реку.**

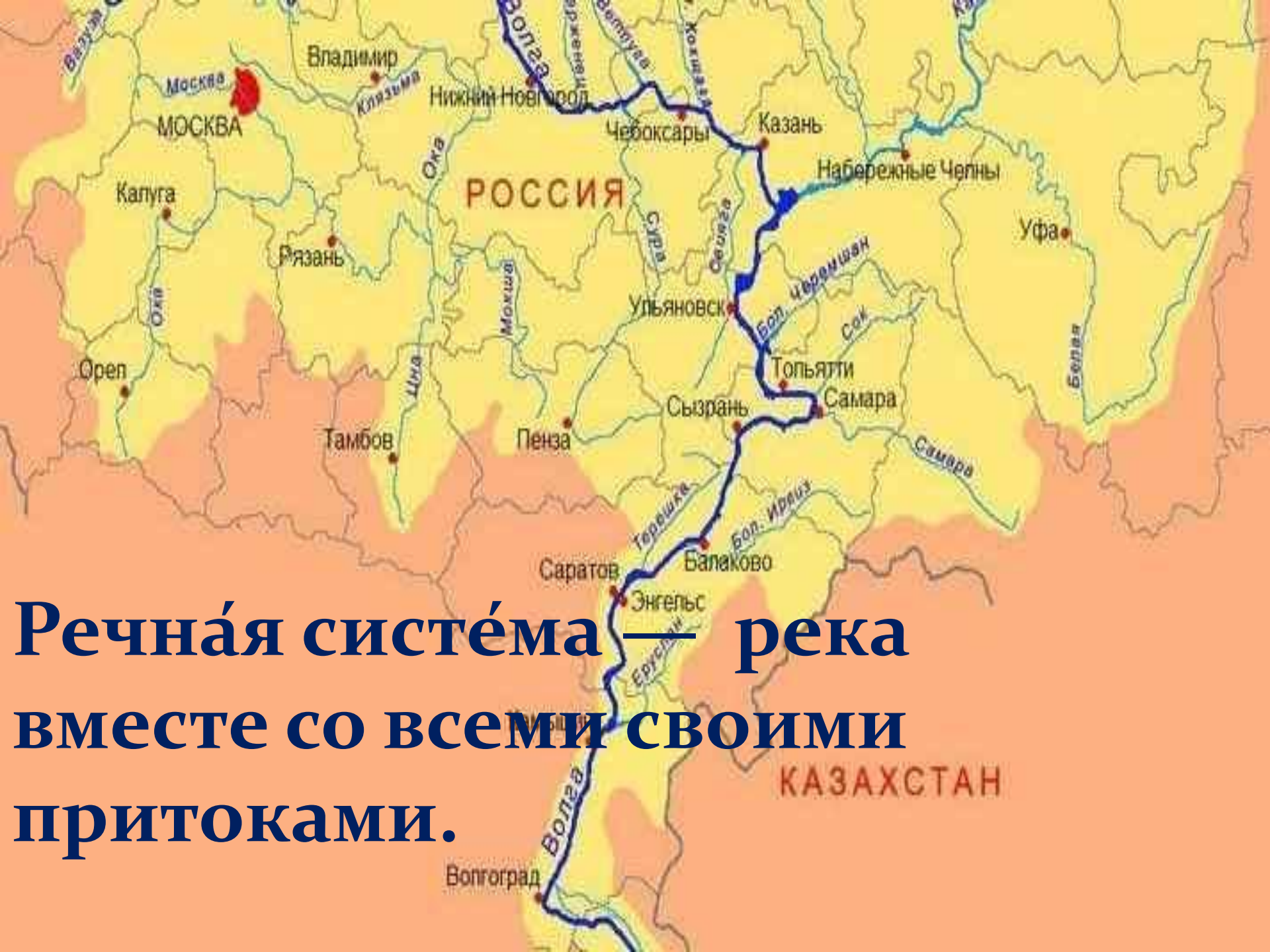






Приток реки



A map of Russia showing the Volga river basin. The Volga river is highlighted in blue, flowing from the south to the north. Major cities are marked with red dots and labeled in Russian. The word 'РОССИЯ' is written in large brown letters in the center. The word 'КАЗАХСТАН' is written in large brown letters at the bottom right. The text 'Речная система — река вместе со всеми своими притоками.' is overlaid in large blue font on the left side of the map.

**Речная система — река
вместе со всеми своими
притоками.**

Питание реки



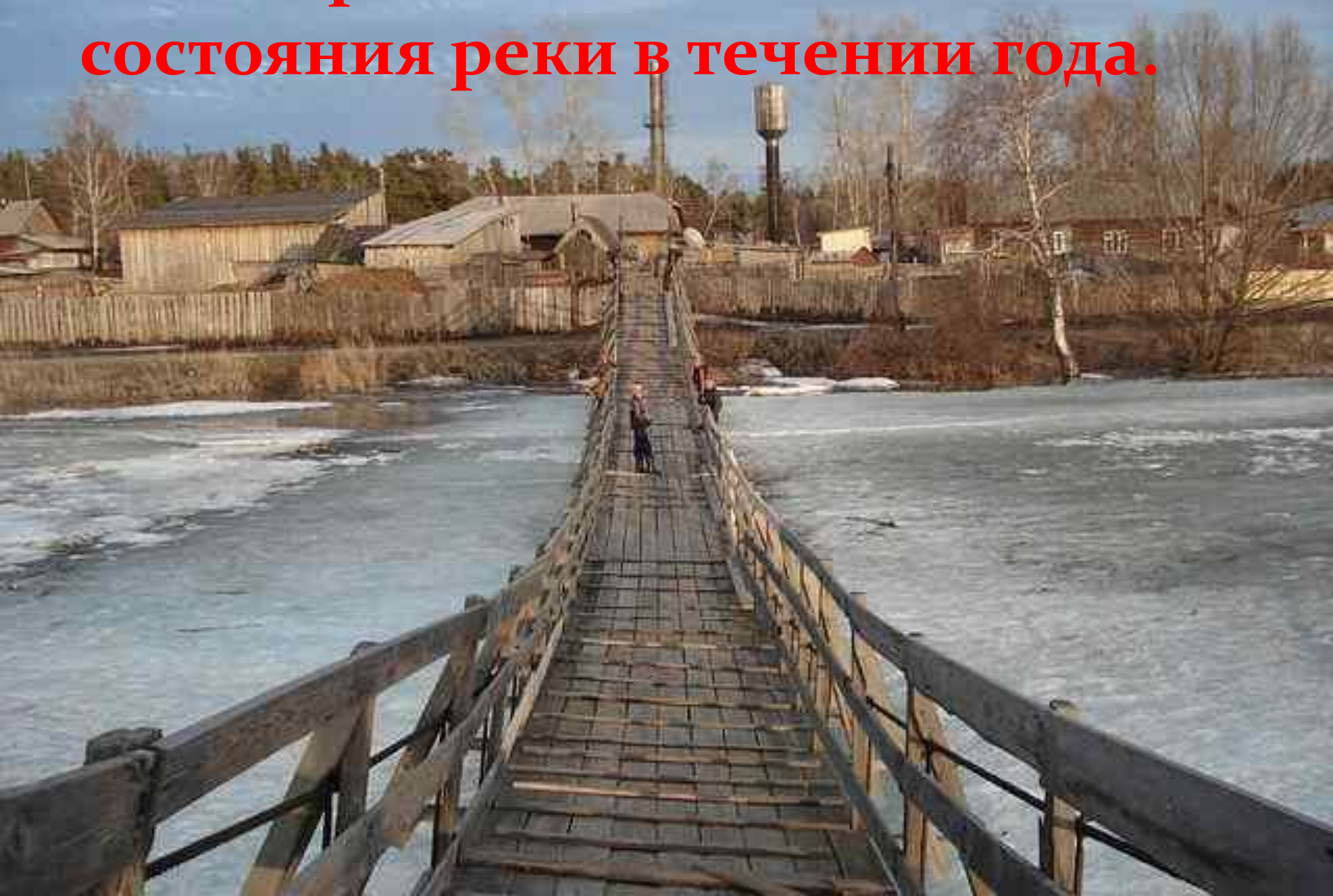
Бассейн реки — территория земной поверхности, с которой все поверхностные и грунтовые воды стекают в данный водоём.



Водораздёл — граница между соседними речными бассейнами.



**Режим реки – изменение
состояния реки в течении года.**



**Половодье – наивысший подъём
воды в реке, вызванный таянием
снега.**



Межень – период самого низкого уровня воды в реке.

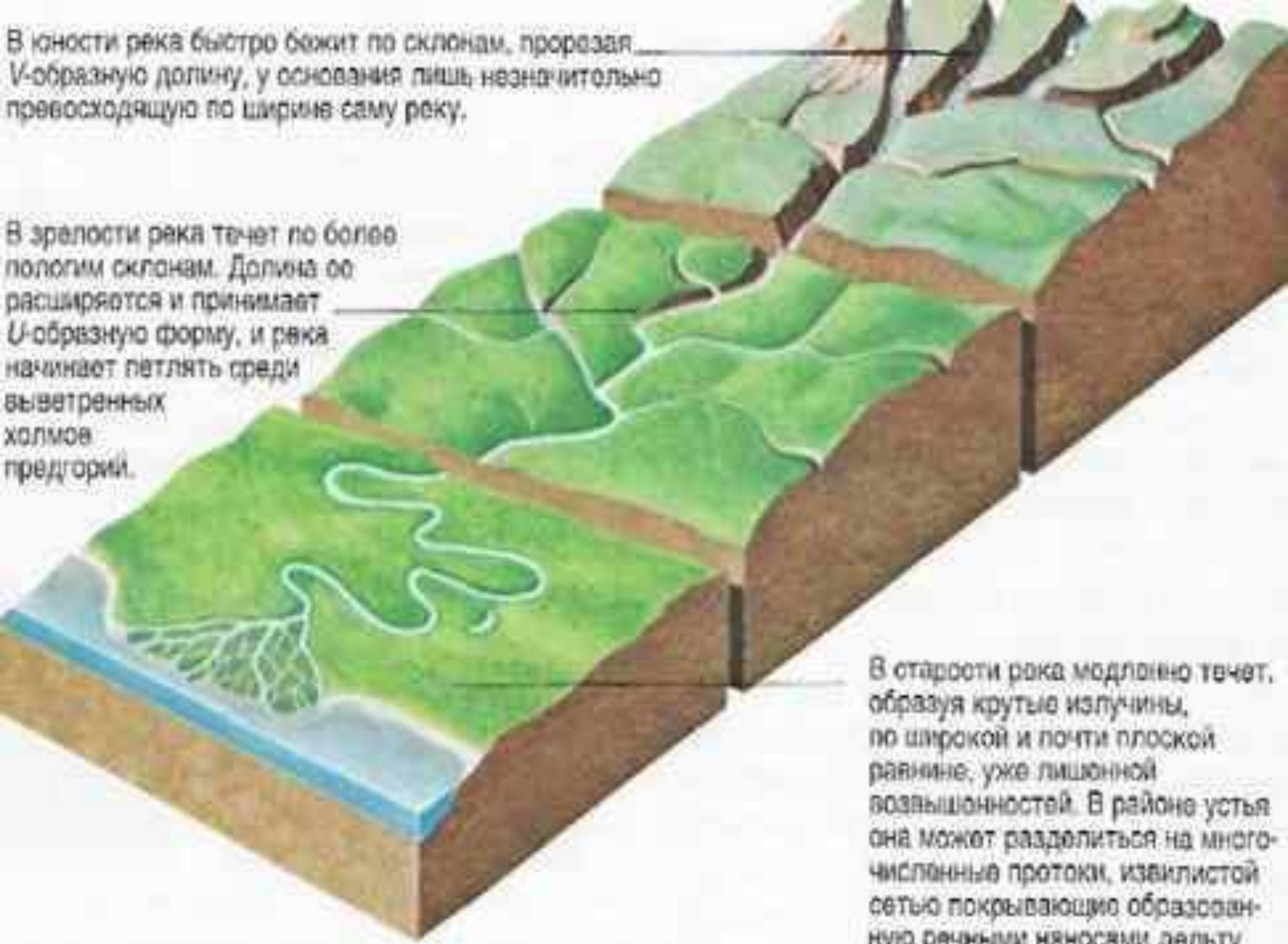


**Паводок – кратковременный
подъём воды в реке.**



В юности река быстро бежит по склонам, прорезая V-образную долину, у основания лишь незначительно превосходящую по ширине саму реку,

В зрелости река течет по более пологим склонам. Долина ее расширяется и принимает U-образную форму, и река начинает петлять среди выветренных холмов предгорий.



В старости река медленно течет, образуя крутые излучины, по широкой и почти плоской равнине, уже лишенной возвышенностей. В районе устья она может разделиться на многочисленные протоки, извилистой сетью покрывающую образованную речными наносами дельту.

Пороги



Водопады



Эстуарий, губа, дельта.

