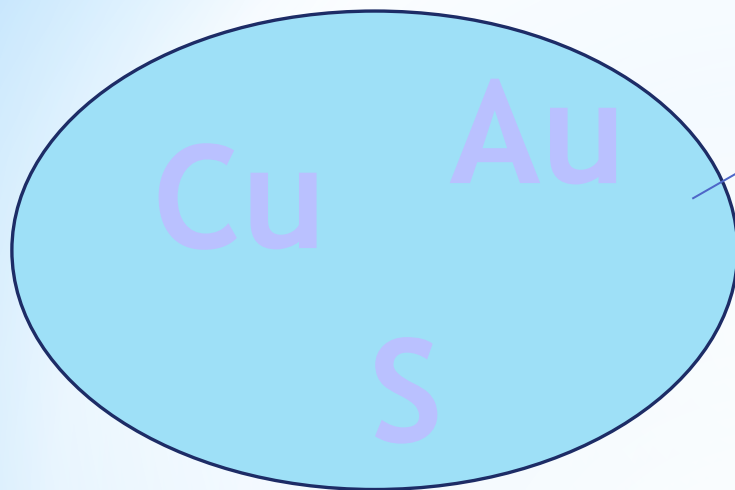
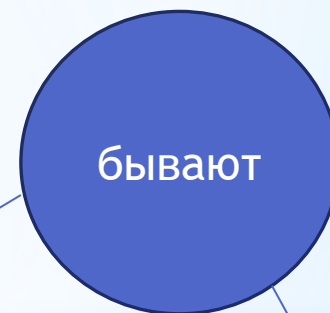
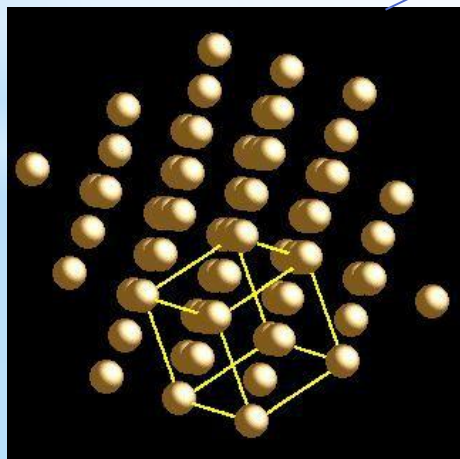


* Самородные вещества



состоят из одного химического элемента

имеют простую структуру



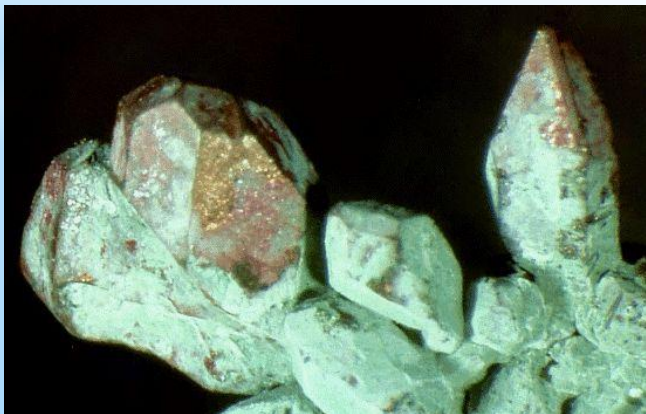
металлические
(медь, золото, серебро)

неметаллические
(графит, алмаз, сера)

* Медь (Cu)



Применение: машиностроение,
металлургия, электротехника,
чеканка монет



Цвет - медно-красный,
Твердость - 3
Спайность - отсутствует
Черта - металлическая



Месторождения: США,
Урал, Средняя Азия

Cu (купрум) = медь

* Золото (Au)

коренное

россыпное



Цвет - золотисто-желтый,
Твердость - 3
Спайность - отсутствует
Черта - металлическая,
Желтая
Высокая плотность
Химически инертно

Применение: основной валютный металл,
ювелирная промышленность,
предметы роскоши, приборостроение



Месторождения: Урал, Сибирь,
Австралия, Новая Зеландия,
США (в т.ч. Аляска), Канада

Плита Холтермана, 93 кг

Au (аурум) = золото

* Серебро (Ag)

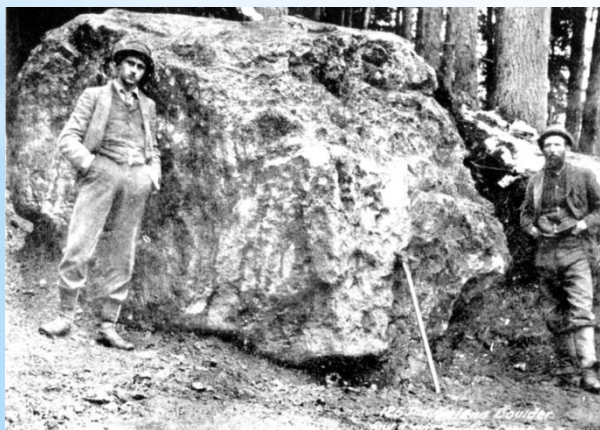


Цвет - серебряно-белый,
Твердость - 3
Спайность - отсутствует
Черта - металлическая

Применение: серебряные изделия,
монеты, ювелирная
промышленность,
химическая промышленность

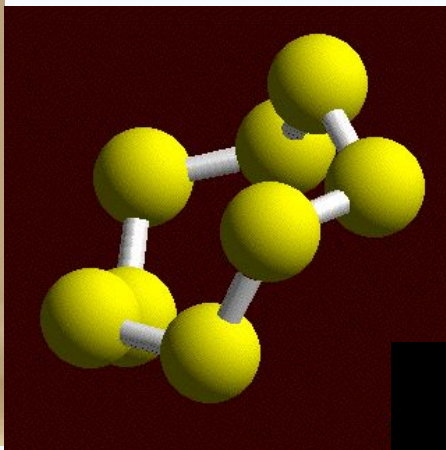


Месторождения: Норвегия,
Канада, Германия, Мексика, США,
В России - Магадан, Алтай, Забайкалье



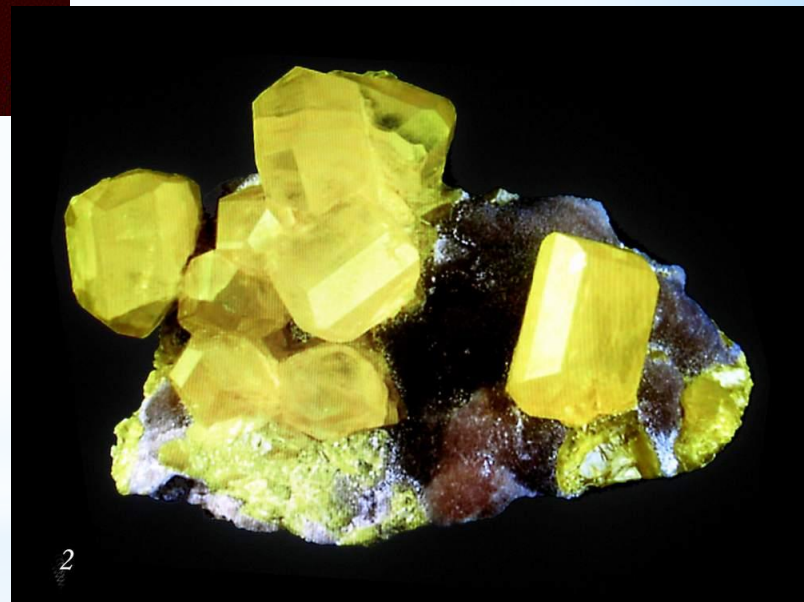
Ag (аргентум) = серебро

* Сера (S)



Цвет - разные оттенки
желтого
Твердость - 1-2
Спайность - несовершенная
Черта - желтоватая

Применение: химическая промышленность,
бумажная промышленность, взрывчатые
вещества, изготовление резины и красок



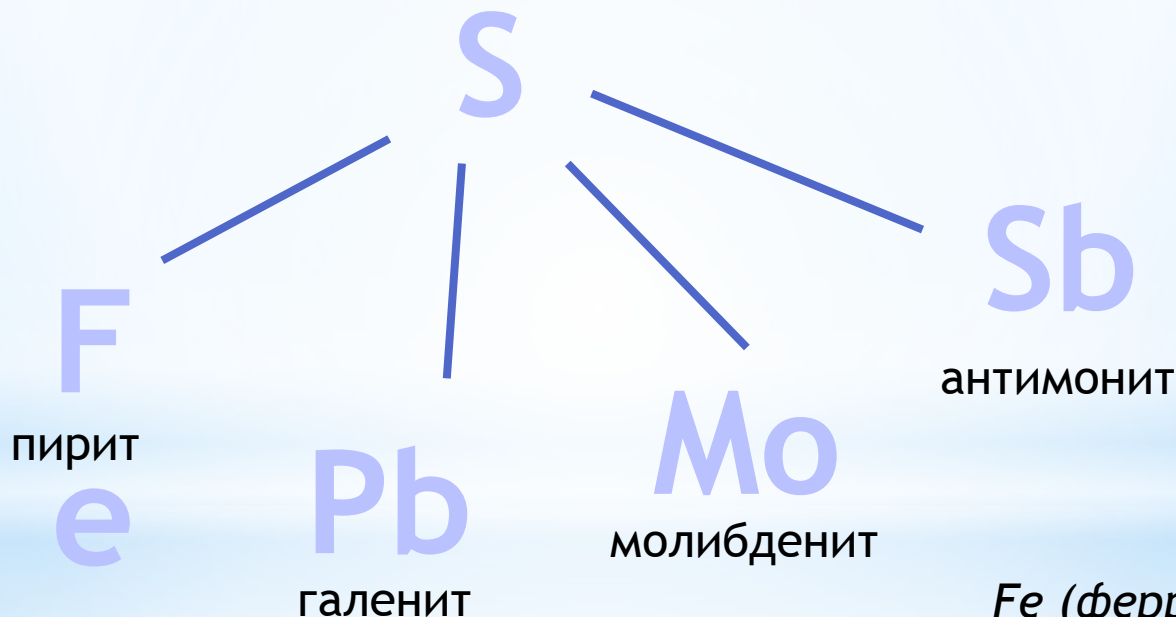
Месторождения:
Италия, Япония, Чили, Средняя Азия, США,
В России - Камчатка

S (эс) = сера

*Сульфиды



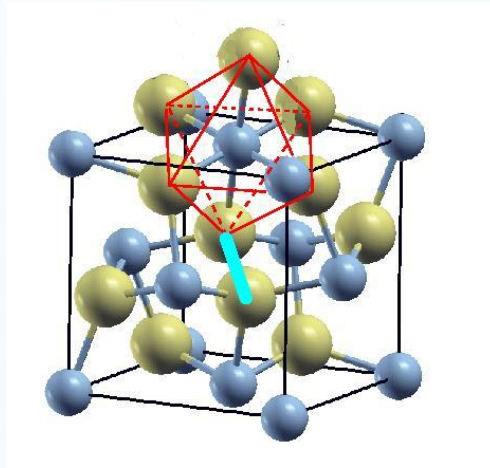
= соединения с серой



*Fe (фerrум) = железо
Pb (плюмбум) = свинец
Mo = молибден
Sb (стибиум) = сурьма*

* Пирит (FeS_2)

Пир(греч) = огонь



Цвет - ярко-желтый
Твердость - 6-6,5
Спайность - весьма
несовершенная
Черта - черная

Применение: изготовление серной
кислоты

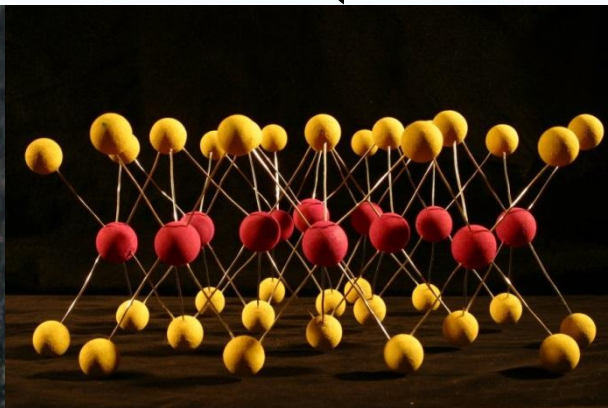


Месторождения:
В России - Урал

Fe (феррум) = железо

* Молибденит (MoS_2)

Молибдос(греч) = свинец



Цвет - свинцово-серый
Твердость - 1
Спайность - совершенная
Черта - серая

Применение: единственная промышленная молибденовая руда, добавка к стали



Месторождения: США,
Австралия,
В России - Кавказ, Сибирь

Mo = молибден