

Безопасное управление скутером.

*Выполнил учащийся объединения
«Мотодело»*

МБУ ДО ДМЦ «Альбатрос»

Благодиров Дима



Скутером и велосипедом большей частью используются молодежью, которая слишком часто уверена, что у нее мгновенная реакция, и это позволит избежать происшествий.



Приобретая эти средства, необходимо помнить правила движения, правила содержания скутера, а также знать, что делать в зоне интенсивного движения вблизи дома, как проверять тормоза, звуковой сигнал, передние и задние световые огни, цепи..



Если владельцем транспортного средства становится подросток, необходимо поставить его в известность об ответственности, напоминая, что мотоцикл, скутер и велосипед подпадают под действие правил, которые распространяются на все транспортные средства.



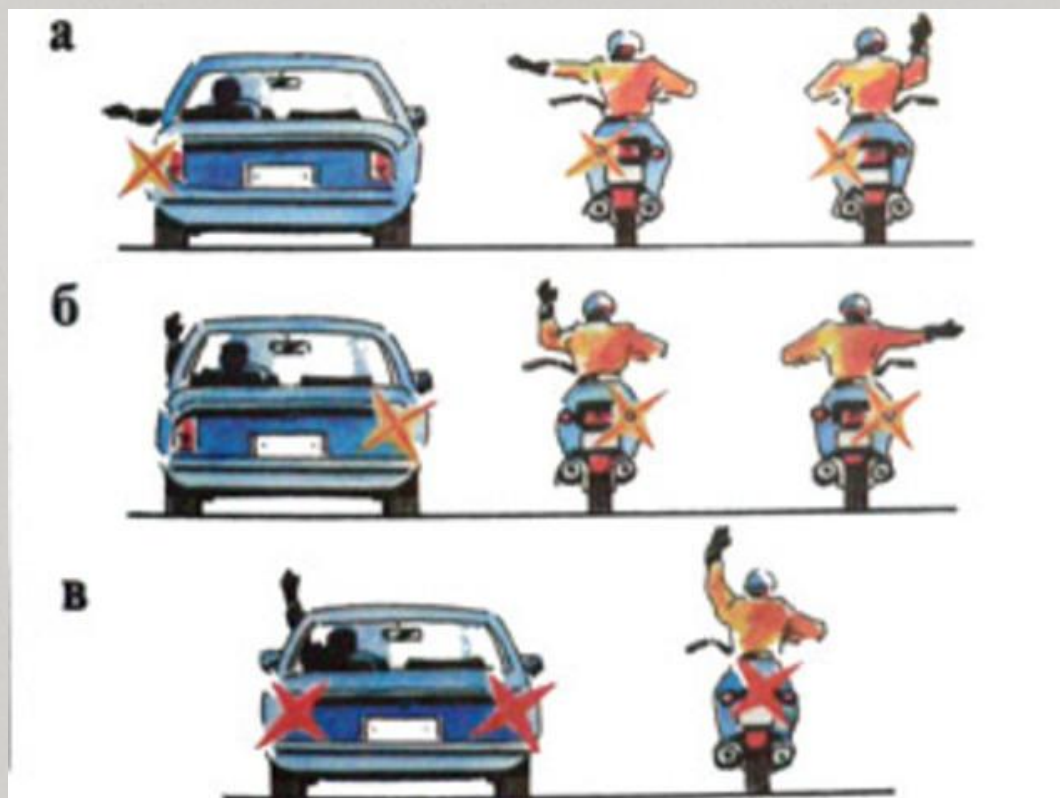
Управляя мотоциклом, скутером или велосипедом, надо помнить: нельзя двигаться против движения транспорта; держаться строго правой стороны ;



**УПРАВЛЯТЬ МОТОЦИКЛОМ, СКУТЕРОМ МОЖНО ТОЛЬКО В
ЗАЩИТНОМ ШЛЕМЕ!**



оповещать об изменении движения заранее; не тормозить резко во избежание скольжения;

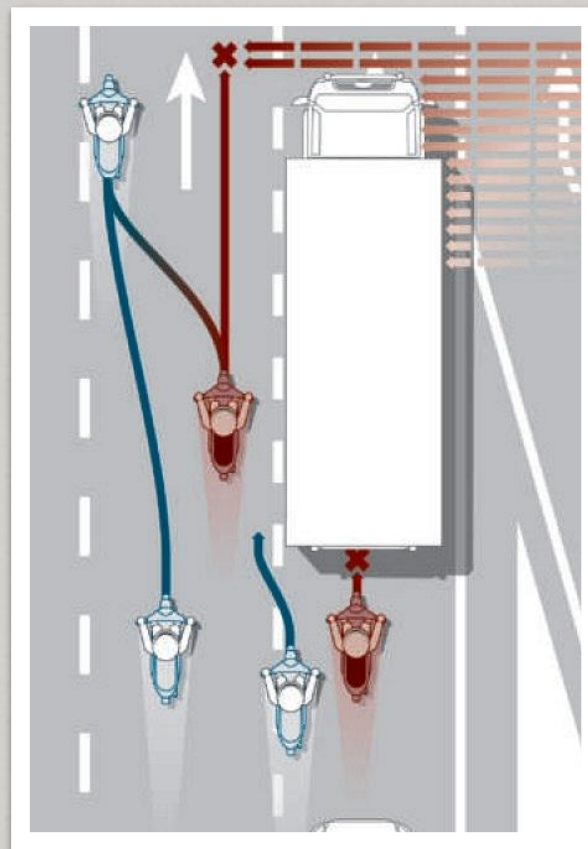
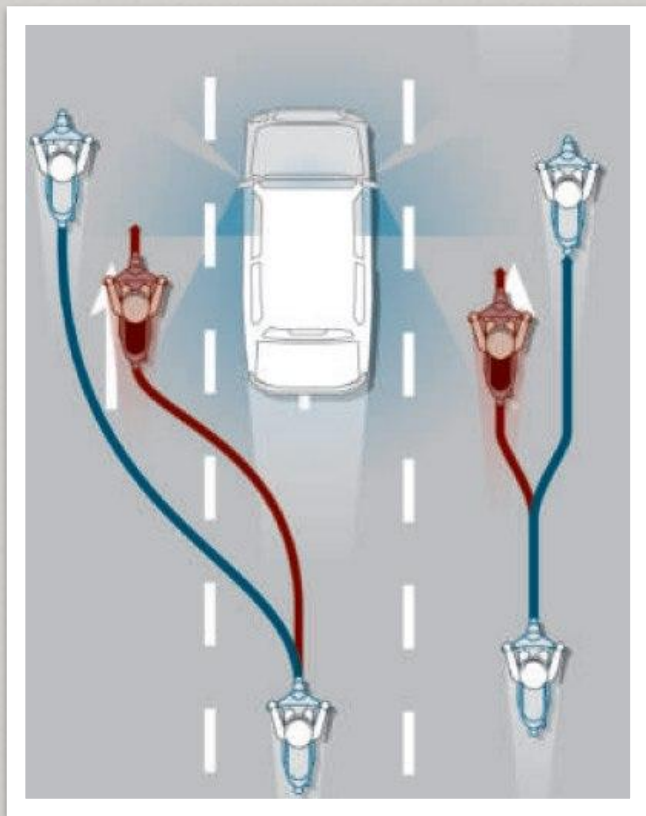


быть внимательным к пешеходам, которые могут начать переходить улицу неожиданно;



быть внимательным к автолюбителям, которые во время обгона создают воздушную волну, что может вызвать потерю

равновесия;



двигаться друг за другом;



ночью использовать яркоокрашенную одежду и следить за тем, чтобы светоотражающие детали были чистыми;



возить сумки или пакеты только на багажнике;



выполнять требования дорожных знаков, чтобы избежать происшествий и штрафов;



пользоваться велосипедными дорожками там, где они есть;



не буксировать других и не ездить самому на буксире;



*не устраивать гонок на скорость или для выяснения того,
кто лучше водит;*



снижать скорость на дороге, покрытой песком, льдом, снегом или на спуске.



Помните о том, что в случае аварии наиболее вероятными жертвами становятся велосипедисты и мотоциклисты.



Будьте внимательны на
дорогах!



Спасибо за внимание!