




Дистанционный семинар №4

Тема:

«Базы отдыха и экологический туризм»

1. Валитов Ринад Габдрахимович – методист БУ ДО ОДЮЦТик, почётный работник охраны природы;
2. Бикбулатова Гульнара Гафуровна - кандидат сельскохозяйственных наук, доцент [кафедры геодезии и дистанционного зондирования землеустроительного факультета](#) ФГБОУВО ОмГАУ имени П.А.Столыпина;
3. Ананьев Геннадий Викторович – старший инструктор неформального объединения путешественников «Омский клуб туристов «Приключение»



Состояние туризма в Омской области

**Бикбулатова Гульнара Гафуровна,
канд.с.-х.наук, член ОРО РГО,
доцент кафедры геодезии и
дистанционного зондирования
ФГБОУ ВО Омского ГАУ**

Наиболее значимые нормативные документы в области туризма

- **Федеральный закон от 24.11.1996 N 132-ФЗ (ред. от 28.12.2016) «Об основах туристской деятельности в Российской Федерации»**
- **Государственная программа Омской области "Развитие культуры и туризма" на 2014-2020 годы**



Туризм

- - временные выезды (путешествия) граждан Российской Федерации и других лиц с постоянного места жительства в лечебно-оздоровительных, рекреационных, познавательных, физкультурно-спортивных, профессионально-деловых, религиозных и иных целях без занятия деятельностью, связанной с получением дохода от источников в стране (месте) временного пребывания

Турист

- - лицо, посещающее место временного пребывания в лечебно-оздоровительных, рекреационных, познавательных, физкультурно-спортивных, профессионально-деловых, религиозных и иных целях без занятия деятельностью, связанной с получением дохода от источников в месте временного пребывания, на период от 24 часов до 6 месяцев подряд или осуществляющее не менее одной ночевки в месте временного пребывания

Экскурсант

- - **лицо, посещающее место временного пребывания в познавательных целях на период менее 24 часов без ночевки в месте временного пребывания и использующее услуги экскурсовода (гида), гида-переводчика**

Туризм детский

- туризм организованной группы несовершеннолетних туристов в сопровождении руководителя, который несет обязанности их законного представителя

Спортивно-оздоровительный

**Культурно-познавательный
(исторический)**

Экологический

Путешествие - Исследование

Лечебно-оздоровительный

**Религиозный
(паломничество)**

Деловой

Почему Путешествие - Исследование?

- **Через Путешествия:**
- **исследовать, укреплять здоровье,**
- **исследовать возможности человека,**
- **исследовать людей,**
- **исследовать природу,**
- **исследовать общество, страны и
регионы**
- **Расширять кругозор, общаться,
открывать новое для себя и в себе,
развивать свои способности.**

Спортивно-оздоровительный

- Омская область,
- Западная Сибирь ,Алтай, Боровое, Прибайкалье, Саяны, Кузнецкий Алатау.
- Краснодарский край
- Урал, Кавказ
- Зарубежье – ближнее и дальнее

В Омской области

- ежегодно 3-4 слета («Золотая осень», слет памяти А.В.Степкина, городской слет школьников и т.д.), городской и районные учительские слеты, «Буревестник» (СибГУФК). Ежегодно проводятся походы и соревнования. При поддержке областного центра детско-юношеского туризма и краеведения, туристкой фирмы «Азимут-спорт», ОГПУ проводится по 3-4 старта.



Тренировочные площадки Омской области

- для подготовки спортсменов-туристов:
Центр детско-юношеского туризма (турклуб «Русичи»- И.В.Васильев),
- областной центр детско-юношеского туризма и краеведения (Ю.И.Ермолаев),
- Азовская станция туристов (Волик А.А.),
- ОГПУ («Буревестник»-Мамугин А.А.),
- турклуб СиБАДИ (Митясов Е.А.),
- спортклуб «Вертикаль»(Кошелев Д.С.),
- турклуб ОГКПТ

«Заслуженные путешественники РФ»

- Кошелев С.С., Карпенко В.Л., Новиков В.Ф., Мосейко А., Мовчан Е., Рейтер Е. Г., Соколов Е.А., Ротанов И.А.
- **Звание «Снежный барс»** -
- Ермолаев Ю.И., Регеций Г.А.

ДОЛ в области



- Омский р-н, Большеречье,
- Муромцево, палаточные лагеря «Кроссовичок», «Зурбаган», Муромцевский ПЛ «Сибирский пилигрим», «Меридиан», Седельниковский район, Таврический р-н ПЛ «Солнечный», ПЛ «Нововаршавский», ПЛ «Рубеж» Одесского р-н



Сплав по реке Омь



- однодневные сплавы.
- <http://www.uvlechenomsk.ru/>

Сплав по реке

Тара

- За неделю
- поход по реке около 150 км,
- купание в знаменитых озерах (Данилово, Ленево, Щучье, Шайтан),
- краеведческий музей в Муромцево,
- винокуренный 3-д и сосновый бор в с. Петропавловка,
- самая старая мечеть Омской области в с.Черталы,
- родина М.А. Ульянова в с.Бергамак,
- тайны с. Окунево.
- <http://www.uvlechenomsk.ru>

Конная прогулка

- Конезавод в Марьяновском р-не.
- Опыт владения верховой ездой совершенно не обязателен. Лошади спокойные, отлично выездженные.
- Знакомство с историей конезавода, с породами лошадей, с правилами техники безопасности, основными приёмами управления животным. И обязательно КАТАНИЕ НА ЛОШАДЯХ !

• <http://www.uvlechenomsk.ru/>

<http://www.omsktour.ru>



Конно-спортивная база «Белая вежа» (Горьковский район)



Лечебно-оздоровительный

- На территории Омской области
- 20 санаторно-курортных учреждений
- 43 профилактория, баз отдыха, турбазы, гостевые дома
- 48 детских и санаторно-оздоровительных лагерей

Лечебные источники

- Лечебные грязи соленых озер оз.Ульджай(Ульжай) (878т.куб.м)-в Курумбельской степи,
- Эбейты (5 млн.куб.м),
- Атаечье (16млн.куб.м.)
- Карьер (с 1923 г. курорт «Карьер»)
- Минеральные воды – йодо-бромные, лечебная «Омская»



Культурно-познавательный (исторический



Круиз по Иртышу

- Омск
- Большеречье – в 180-ти км к северу от Омска.
- Этнографический комплекс "Старина Сибирская"
- Единственный в России сельский зоопарк, в естественных условиях на территории 19 га
- Большереченский Зоопарк насчитывает более 200 видов животных, 25 из которых занесены в Красную книгу.

<http://www.omsktour.ru>

- <http://www.discovery55.ru>



Московско-Сибирский тракт

- В Большеуковском р-не можно
 - пройти по пути ссыльных и каторжан, в кандалах,
 - посетить музей Московско-Сибирского тракта
 - полевую часовню Семена Верхотурского-Чудотворца, с чудотворной иконой
 - дом Декабриста Флегонта Башмакова.
 - Музей истории Московского-Сибирского тракта
- Адрес: 646380, Омская область, Большие Уки с., ул. Карла Маркса, 11 телефон: 8 (38162) 2-11-22
- <http://www.extreme-travel.ru>



Карта Сибирского тракта

Муромцев

- Муромцевский историко-краеведческий музей
 - «Муромцевская светлица»
 - «Сибирская жемчужина»,
 - выездная экскурсия на Петропавловский винокуренный завод с посещением церкви в честь св. Апостолов Г
- e-mail: murmuz@bk.ru



Село

Серебряное

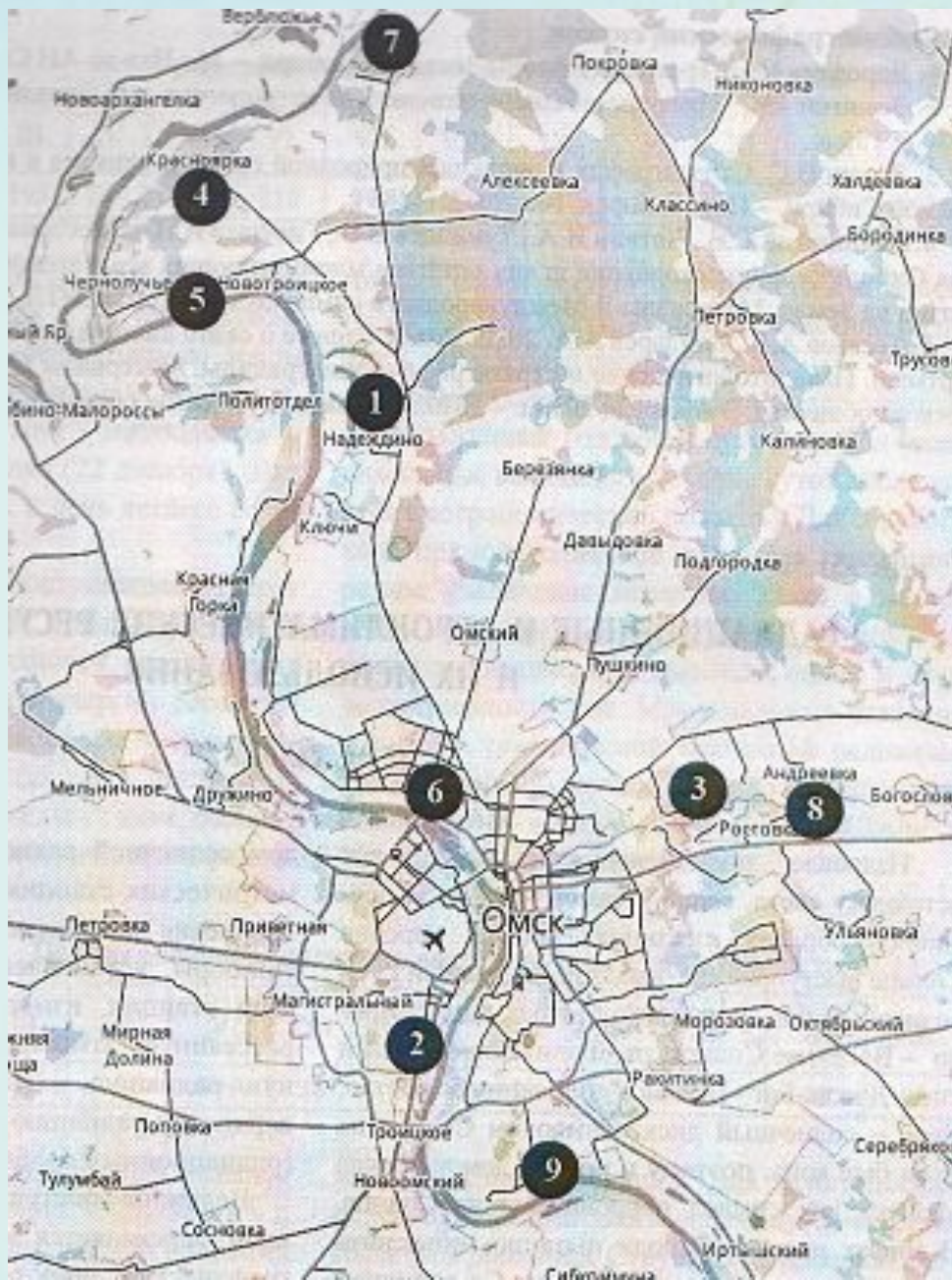
- Старинное село на высоком крутом правом берегу Иртыша в Горьковском районе.
- В 1878 году произошло невероятное событие : часть берега высотой 50 м и длиной около 1,5 км начала проседать, а дно реки подниматься, в результате образовались провалы и выступы, которые называли «Чертовы пальцы». Это уникальные геологические объекты.
- <http://www.uvlechenomsk.ru/>

Культурно-познавательный (исторический)

- На территории области находятся около 1700 памятников археологии, истории и культуры
- Чудская гора, пристань Ермака, Богатырские курганы, Аевский волок, Чеховский ввоз, Старый Тюкалинский тракт и мн.др.

Культурно-познавательный (исторический)

- Природная зона Муромцевского района, «5 загадочных озер»- Данилово, Линево, Щучье, Шайтан, Урманное,
- энергетические зоны у д. Окунево,
- Старинный г.Тара,
- Старина Сибирская,
- Ачаирский монастырь



Карта основных палеонтологических мест на территории Омска и пригородов

- **Мамонты,
бизоны,
моллюски,
рыбы**



- Бесценными памятниками архитектуры являются Спасский собор в Таре, Никольский Казачий собор, дворец генерал-губернатора Западной Сибири, Любинский проспект.





Батаково

- Уникален по своей первозданной сохранности единственный в России археологический природный парк – городище Батаково (в р-не д. Боровянка, Ростовка, Ингалы)- через городище проходили торговые караваны в Китай, Переднюю и Среднюю Азию

- **Национальный историко-археологический парк «Батаково» (Большереченский р-н). 150 археологических памятников разных эпох, начиная с каменного века и кончая поздним Средневековьем. Целый город с древним металлургическим и ювелирным производством.**

Архитектурные памятники

- Стоянки древних людей на территории Муромцевского, Саргатского, Тарского, Усть-Ишимского, Омского и др. районов
- В г.Омске : Омская крепость, Тобольские и Тарские ворота, бывшее здание гауптвахты, Городская Дума, здания ОмГАУ, ИВМ, ОмГУПС и др.
- В Большеречье «Старина Сибирская», Муромцевский (Петропавловский) винокуренный завод и мн.др



«Центр Вселенной»

- **Возле д. Окунево Муромцевского р-на - Татарский Увал**
- **Гигантский археологический памятник , найдены стоянки людей с новокаменного века (6-7 Тыс.лет до н.э.).**
- **В начале 1990-х гг. индийцы вычислили путем медитации Энергетический центр Вселенной на Татарском Увале, в д.Окунево они построили храм Огня, превратив его в место своего паломничества.**

Экологический

- Красноярско-Чернолученская рекреация
- Памятники природы
- Особо охраняемые природные территории

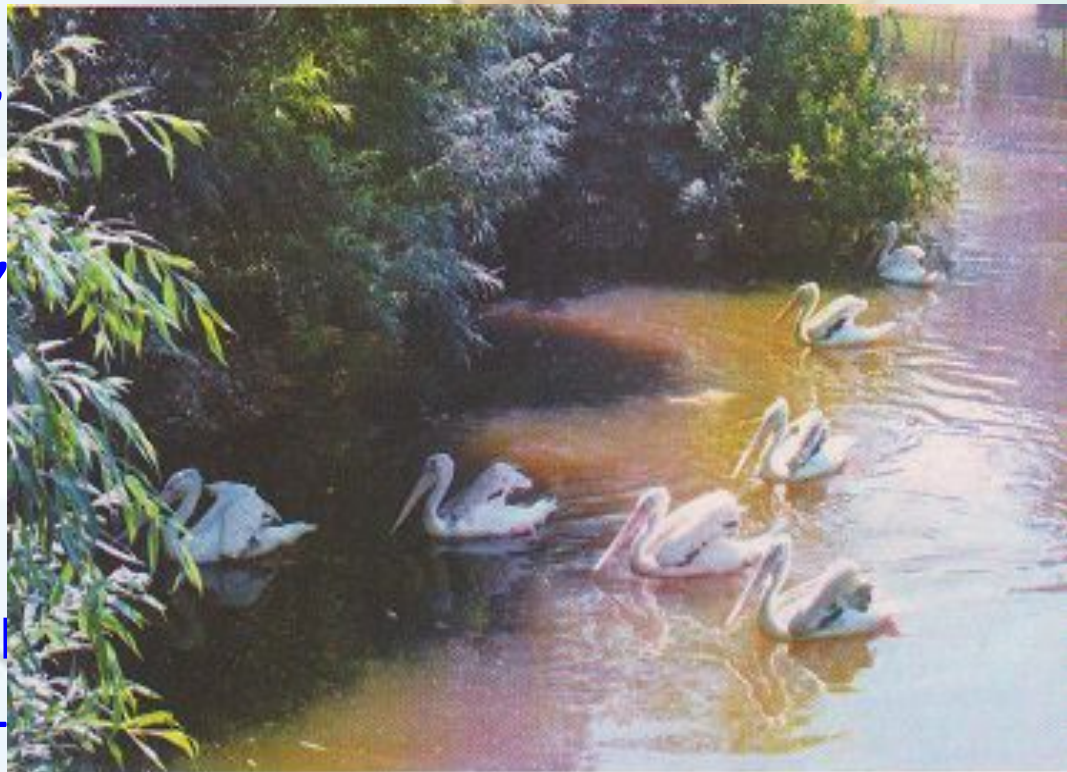
Страусиная ферма в Азовском немецком национальном районе



Store

Особо охраняемые природные территории

- «Птичья гавань»
(более 130 в-в птиц,
б. 250 в-в насекомых,
ок. 300 в-в растений,
рыбы, земноводные,
пресмыкающиеся)
- «Шмелиные холмы»
(Исилькульский р-н)-
царство насекомых



Пеликаны

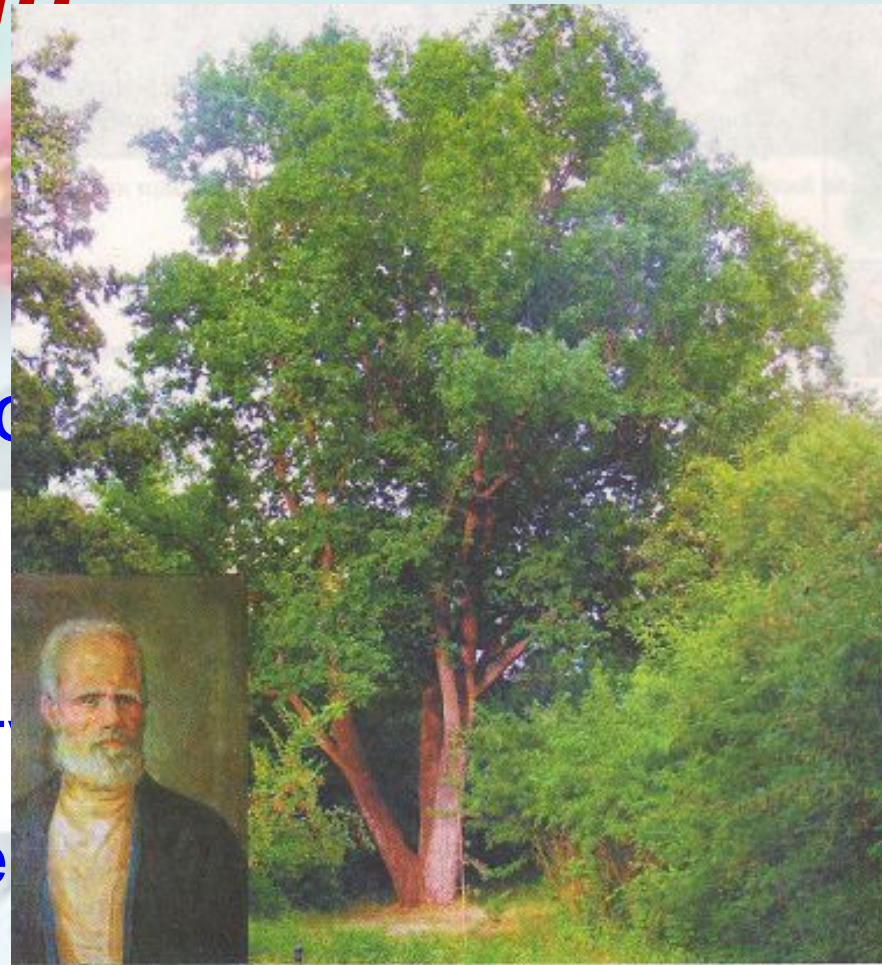


Омский городской дендрологический сад

- площадь 9,2 га
- Первые посадки в 1938-1939гг. (агрономы Сырвачев и Лоскутов)
- С 1965 по 1993 г руководитель известный селекционер – ученик Н.Вавилова -
- **Герберт Иванович Гензе.**
- В саду более 600 видов растений 45 семейств и 122 родов. Ель представлена 12 видами. Виды голубой ели удостоены высочайших мировых медалей. Уникальная ель, выведенная Г.И.Гензе - **ель золотистая.**

Дендропарк имени Павла Саввича Комиссарова

- 1895г.
- в 30км вверх по Иртышу от Омска.
- В саду б. 300 видов плодовых, ягодных культур
- О Комиссарове, в приказе награждения за труды, говорилось «**Ермак покорил Сибирь, а Комиссаров покорил климат сибирский**».



Памятник природы «Дендропарк имени П.С. Комиссарова». Омский район



PowerPointStore

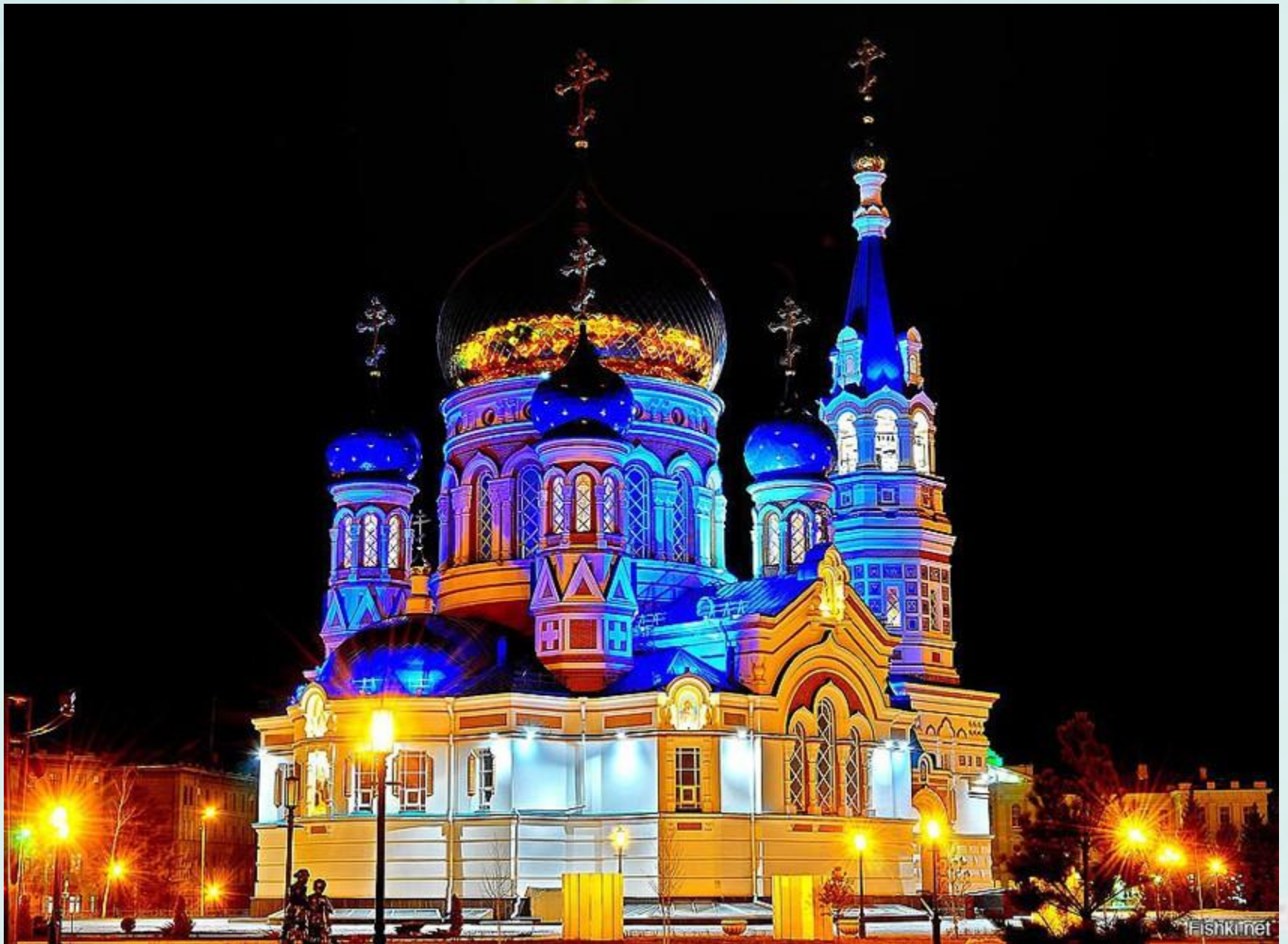
Государственные природные заказники федерального значения

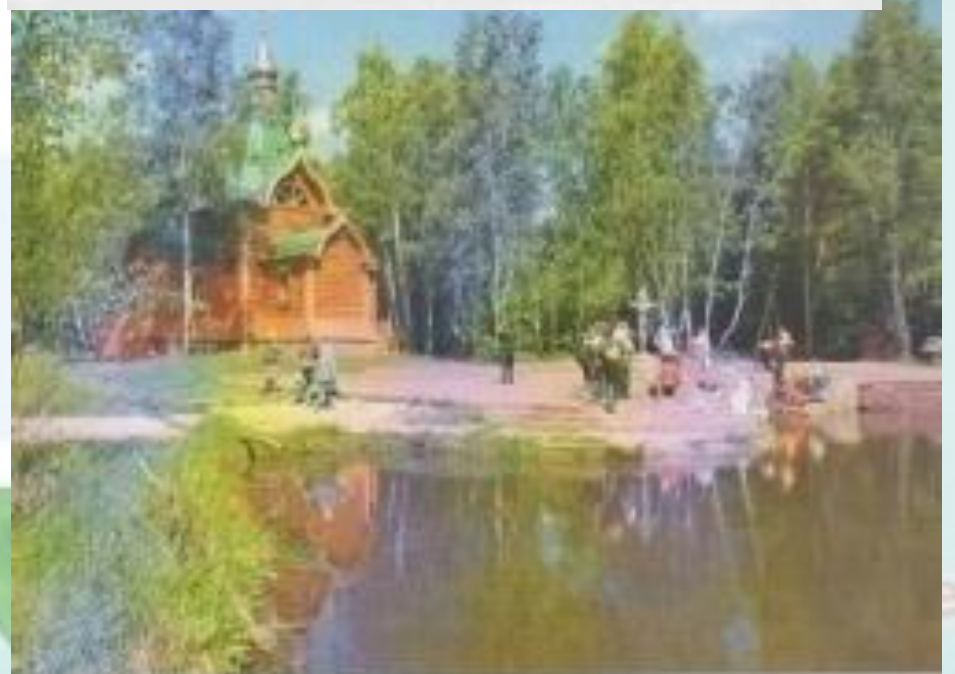
- Заказник «Баировский»-
- 1959 – (Колосовский, Тюкалинский и Саргатский р-ны (косули, кабаны, тетерева, лебедь-кликун, журавли, серая цапля, лоси))
- «Степной»- 1971-
- Черлакский и Оконешниковский р-ны, резерв для водоплавающей дичи.

- **Васисский кедровник (Тарский р-н)**
- высота деревьев верхнего яруса 100-108 м. Диаметр стволов сосны сибирской (кедра) достигает 40-70см
- **«Муромцевские озера»**
- **Озера Данилово и Линево** образовались около 10 тыс.лет назад и имеют ледниковое происхождение.
- **В районе озера Шайтан и возле д. Окунево** находится тектонический разлом земной коры, этим и объясняется отчасти мощный энергетический центр в данном месте.
- **За старинным селом Лежанка (1830)** находятся городища «**Фадеевка**» и «**Горский лог**»

Религиозный (паломничество)

- Ачаирский женский крестовый монастырь
- Открыт источник минеральной воды (глубина 1168м), содержащей множество полезных веществ.
- Большекулачинский Никольский мужской монастырь
- Успенский кафедральный собор (1898), (2005-2007).





У источника



Информационные ресурсы

- Федеральный закон от 24.11.1996 N 132-ФЗ (ред. от 28.12.2016) «Об основах туристской деятельности в Российской Федерации»
- Город, в котором мы живем: из истории и географии Омска (к 300-летию юбилею)/под. общ.ред.О.В.Мезенцевой.- Омск:Изд-во «Амфора»,2016.-276с.
- География Омской области / Под ред.Л.В. Азаровой, Г.И.Саренко.-Омск:Мин-во образования Омской обл.,2008.- 280с.
- [URL: http://www.omsk-turinfo.ru](http://www.omsk-turinfo.ru) (05.02.2018)
- Фотографии из личного архива Г.Г. Бикбулатовой

- «Увлечен и Я». Активный отдых и познавательный туризм
- <http://www.uvlechenomsk.ru/>
- «Сибирский паломник» , т.24-44-49, 23-84-47
- «Евразия-тур». <http://www.euroasiatour.ru> -Круизы, экскурсии
- «Омби-тур» , т-н 31-65-41. Охота и рыбалка в таежной зоне Знаменского района. Экскурсии в Большеречье и г.Тару
- ГОУ «Омская областная станция юных техников»
-<http://vsemastera.info/> : «Мой город», «Золотое кольцо Омска», «Ф.М.Достоевский в Омске», «Омск военный» и мн. др.
- «Омсктурист»-Экскурсии по разным темам и направлениям
- ТА «Спутник-Омск» <http://sputnik-omsk.omsk4u.ru/> - оздоровительные - для школьников,+бассейны, катки и т.д.
- «Азимут-спорт» <http://www.azimutsport-omsk.com>
- Экскурсии по городу и области
- «Мистер Фогг» <http://mrfogg.ru/index.html>- Город и область
- «Джей энд Эс»- экскурсии на англ.языке, либо с переводчиком на англ., нем., исп., итал., франц, казахс. языках) www.jands.ru