



# Экологические группы зверей



# Класс Млекопитающие

Подкласс Первозвери

(утконос, ехидна,  
роехидна)

Подкласс

Настоящие звери

Сумчатые

(кенгуру, коала,  
сумчатый волк)

Плацентарные

(остальные)

## Признаки пресмыкающихся



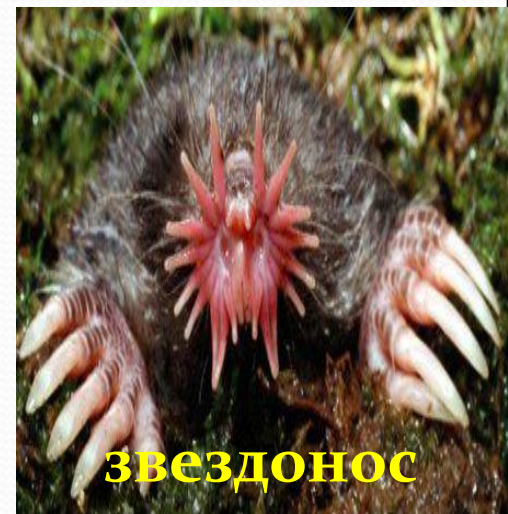
- 1. Откладывают яйца
- 2. Непостоянная температура тела
- 3. Нет ушных раковин
- 4. Имеется клоака

## Признаки млекопитающих

- 1. Детеныши питаются молоком
- 2. Тело покрыто шерстью

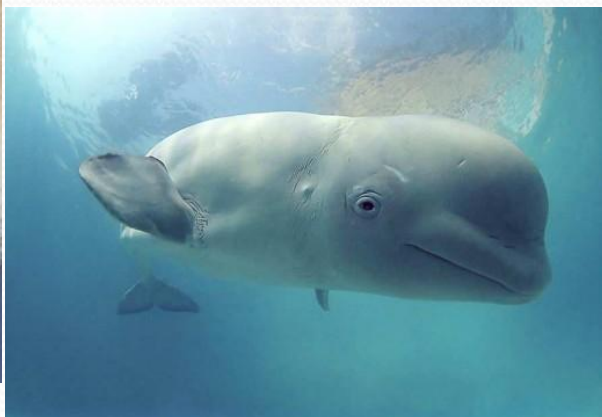


# Роющие звери



# Гидробионты

(китообразные)



# Полуводные звери

- (ластоногие, бобры, выдра, ондатра)





# Авиабиионты

● (рукокрылые)

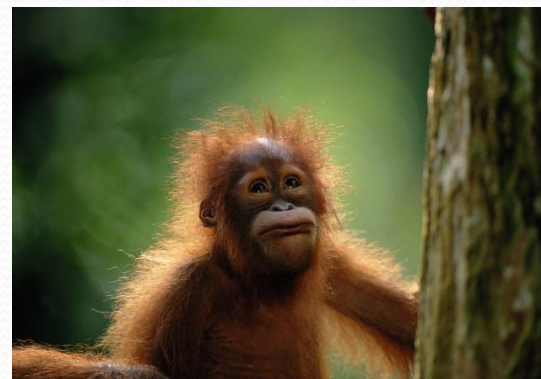


fotki.gorod.lv

В. Романовский

# Древолазы

- (приматы, белки, коалы, ленивцы)





# Наземные лесные

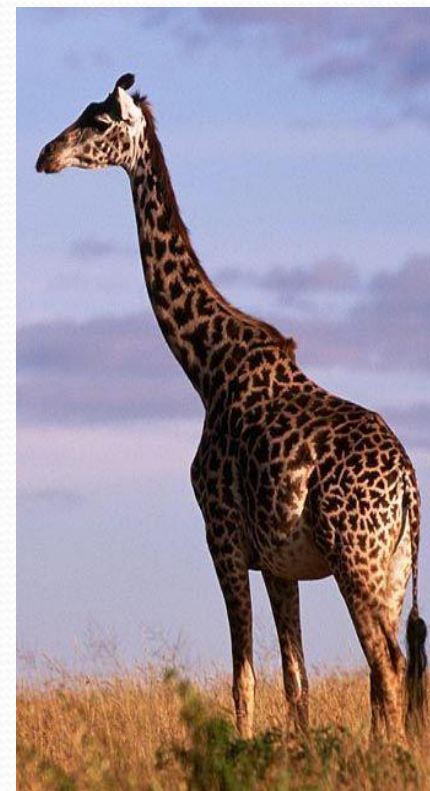
## звери

- (волки, зайцы, лисы, кабаны, лоси, медведи)



# Звери открытых пространств

● (антилопы, львы, слоны, жирафы, зебры)



# Городские и домашние звери

- (крысы, мыши, кошки, собаки, хомяки, морские свинки)



# Сельскохозяйственные

- (коровы, овцы, козы, лошади, ослы, свиньи)

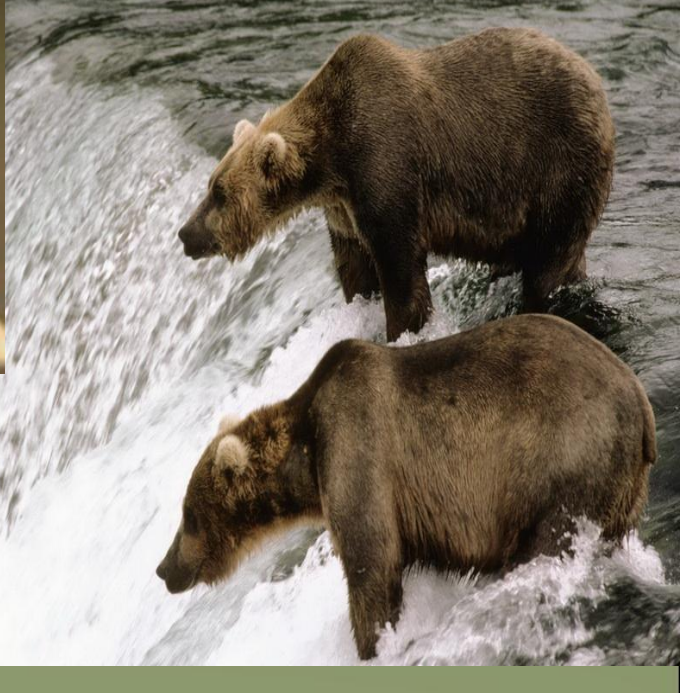




**Значение  
животных Класса  
Млекопитающих  
для природы и  
человека**

# **Значение Млекопитающих для природы**

- **цепи питания**
- **биоразнообразие**
- **распространение плодов и семян**
- **санитары леса**
- **регуляция численности  
ЖИВОТНЫХ**





**Охрана животных**  
**Класса**  
**Млекопитающие**





# Заключение

- 1. Каковы особенности строения Млекопитающих?
- 2. По каким признакам этот класс делят на 2 подкласса?
- 3. Перечислите представителей Однопроходных, Сумчатых, Плацентарных животных.