

# ОЦЕНКА КАЧЕСТВА ГОРОДСКОЙ СРЕДЫ

- Качество городской среды обитания описывается, изучается и оценивается с помощью количественных показателей в целях проведения комплексной оценки городского строительства, развития и управления. Исполнительные органы власти с помощью оценки качества городской среды обитания (проживания) осуществляют регулярный мониторинг состояния городской среды и через СМИ доводят результаты этой оценки до широкой общественности.

# КАЧЕСТВО ГОРОДСКОЙ СРЕДЫ

- качество городской среды обитания (проживания) определяется как совокупность конкретных основополагающих условий, созданных человеком и природой в границах населенного пункта (города), способных оказывать влияние на уровень и качество жизнедеятельности его населения.

# КАЧЕСТВО ГОРОДСКОЙ СРЕДЫ

- В качестве ключевого метода расчета свойства привлекательности городов, используется методика оценки качества, заимствованная из квалиметрии<sup>[3]</sup>, где разработано несколько подходов к количественной оценке качества.
- Использованный в работе метод базируется на следующих принципах:
- некоторые сложные и любые простые свойства могут быть измерены с помощью **абсолютного показателя свойства**. Полученные значения показателя выражаются в специфических для каждого свойства количественных единицах. Для измерений могут использоваться

МОНТОЛОГИЧЕСКИЕ ЭКСПОРТИОНА ДИДАМИТИЧЕСКИЕ

# КАЧЕСТВО ГОРОДСКОЙ СРЕДЫ

- Использованный в работе метод базируется на следующих принципах:
- все свойства, формирующие качество, образуют иерархическую структуру в виде дерева свойств. Низший ярус этого дерева (корень дерева) представляет самое сложное свойство — качество объекта, а ветви высшего яруса представляют простые и квазипростые свойства;

# КАЧЕСТВО ГОРОДСКОЙ СРЕДЫ

- Оценка городов осуществлялась по следующим направлениям:
- демографические и социальные характеристики общества,
- развитие экономики городов, благосостояние граждан, инновационная и предпринимательская активность,
- доступность жилья,
- развитие жилищного сектора,
- состояние инженерных коммуникаций и транспортной инфраструктуры,
- развитие сектора социальных услуг,
- природно-экологическая ситуация.

# ПРИМЕРЫ ОШИБОК В БЛАГОУСТРОЙСТВЕ

Необустроенность городского пространства вызывает чувство безысходности



# ПРИМЕРЫ ОШИБОК



Инвестирование в благоустройство недостаточно востребованных жителями общественных пространств сводят социальный эффект мероприятий к минимуму

Инвестирование в благоустройство недостаточно востребованных жителями общественных пространств сводят социальный эффект мероприятий к минимуму





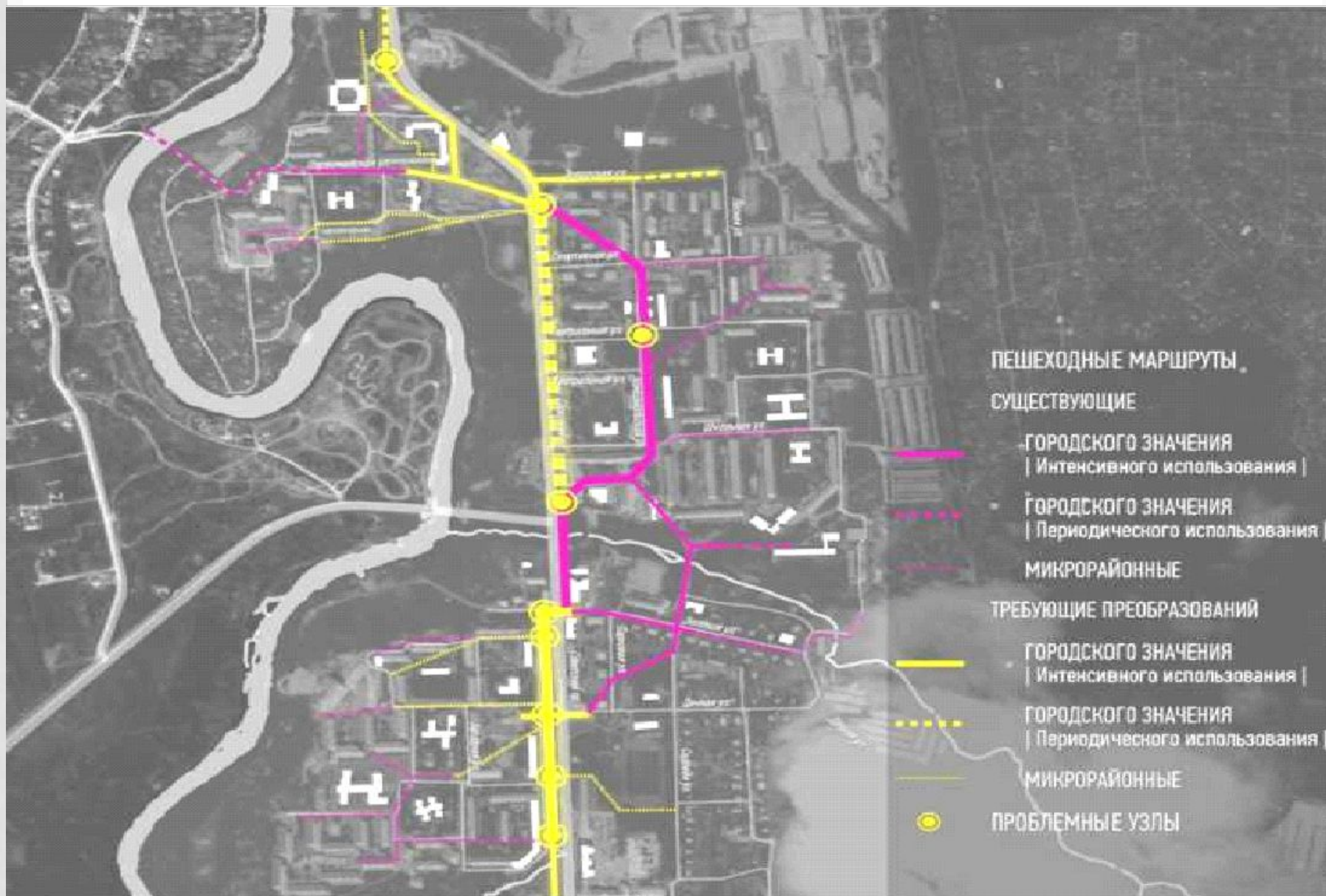


КАЧЕСТВЕННАЯ ГОРОДСКАЯ СРЕДА

# Предварительный анализ городской структуры



Предварительный анализ городской структуры позволяет оценить потенциальный спрос на развитие общественных пространств



Обобщая наблюдения за фактическим использованием жителями городской среды, мы обнаруживаем многочисленные проблемы и неочевидные городские аномалии



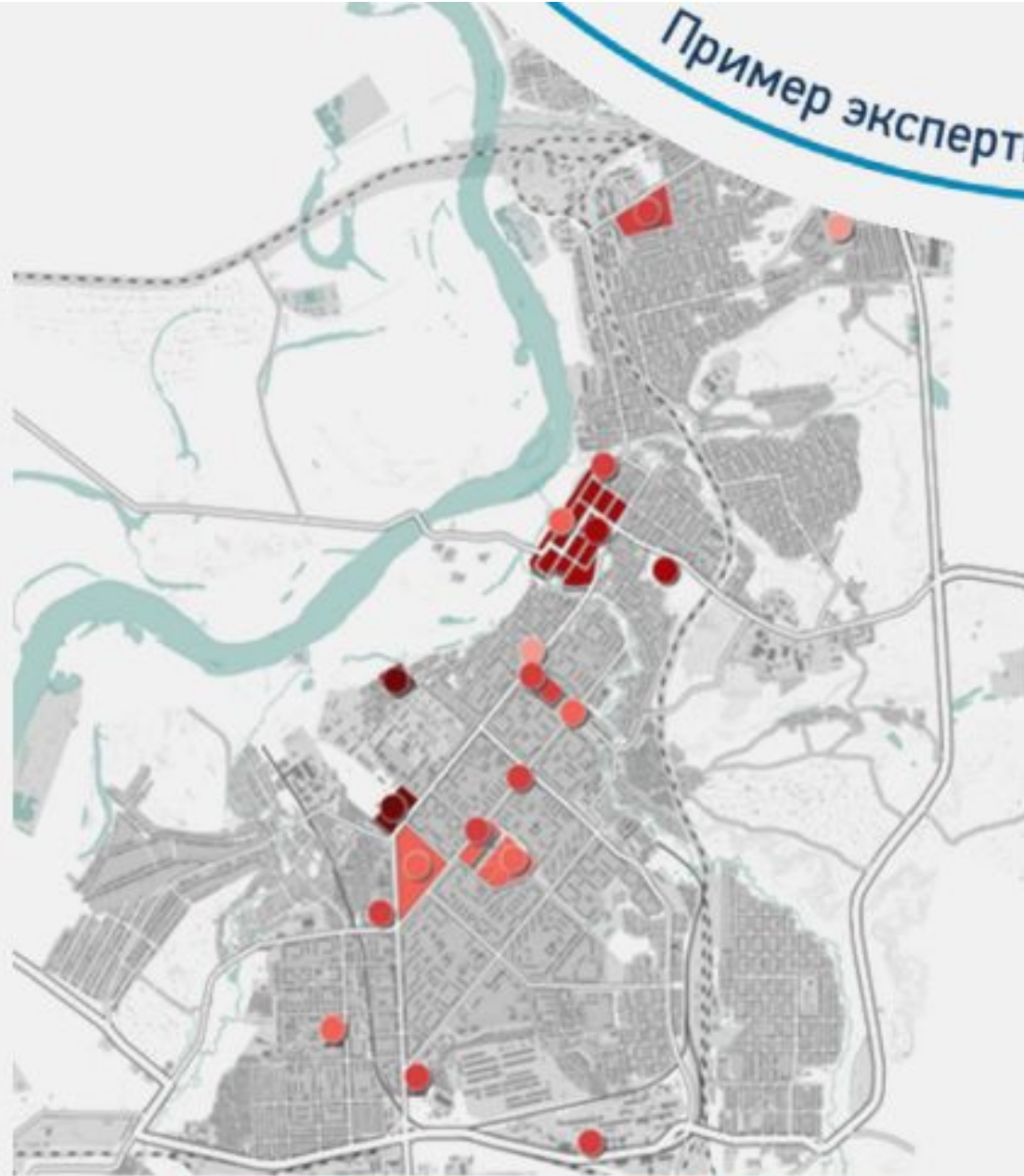
ПРИМЕР НЕВОСТРЕБОВАННОГО ПРОСТРАНСТВА



## ПРИМЕР ЭКСПЕРТНОЙ ОЦЕНКИ



Пример  
картирования  
результатов  
оценки качества  
городской среды  
ключевых  
общественных  
пространств



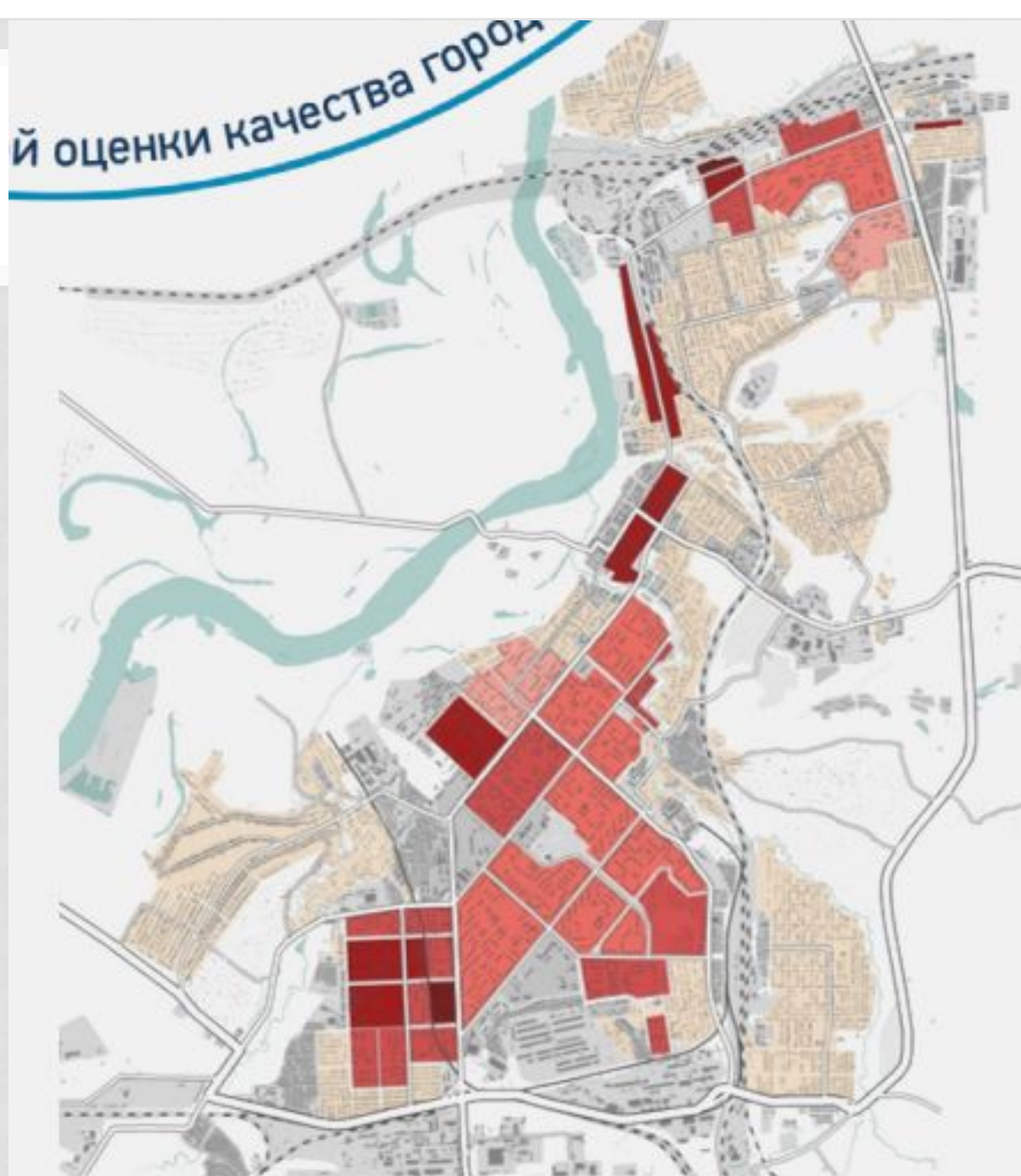
5 БАЛЛОВ

Наилучшее значение

1 БАЛЛ

Наихудшее значение

Пример  
картирования  
результатов  
оценки качества  
городской среды  
жилых  
микрорайонов



# Пример выделения ключевых проблем состояния городской среды применительно к группе микрорайонов





# Пример схемы развития общественных пространств



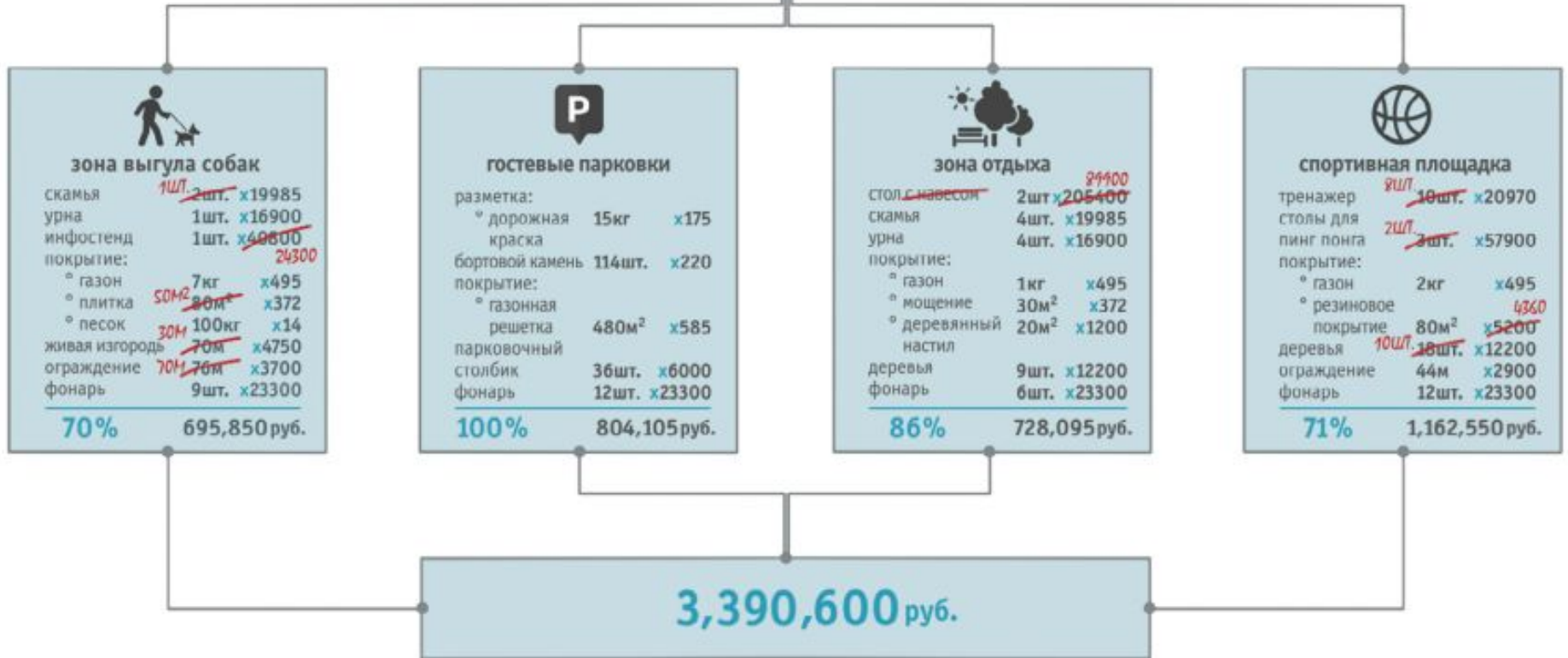
# РЕЗУЛЬТАТ ОЦЕНКИ ЗНАЧИМЫХ ПРОБЛЕМ

результат оценки значимости проблем



# ЭСКИЗ БЛАГОУСТРОЙСТВА

При подготовке эскиза ориентируемся на результаты оценки значимости проблем!



# ПРИМЕР ПРОЕКТА Благоустройства

## ПРИМЕР ВИЗУАЛИЗАЦИИ



## УКРУПНЕННАЯ ОЦЕНКА СТОИМОСТИ

Мероприятие	Стоимость, тыс. рублей
Обустройство тротуаров, мощение	1 000
Установка фонарей	600
Обустройство зоны отдыха	400
Места отдыха (лавочки и урны)	300
Посадка деревьев	200
<b>ИТОГО</b>	<b>2500</b>

## ПРИМЕР СХЕМЫ ПРОЕКТНЫХ РЕШЕНИЙ



# ПРИМЕР ПРОЕКТА Благоустройства



Мероприятие	Стоимость, тыс. рублей
Обустройство тротуаров	5 000
Озеленение (посадка деревьев и кустарников)	750
Места отдыха (лавочки и урны)	600
Установка фонарей	400
Обустройство зоны торговли	250
<b>ИТОГО</b>	<b>7000</b>

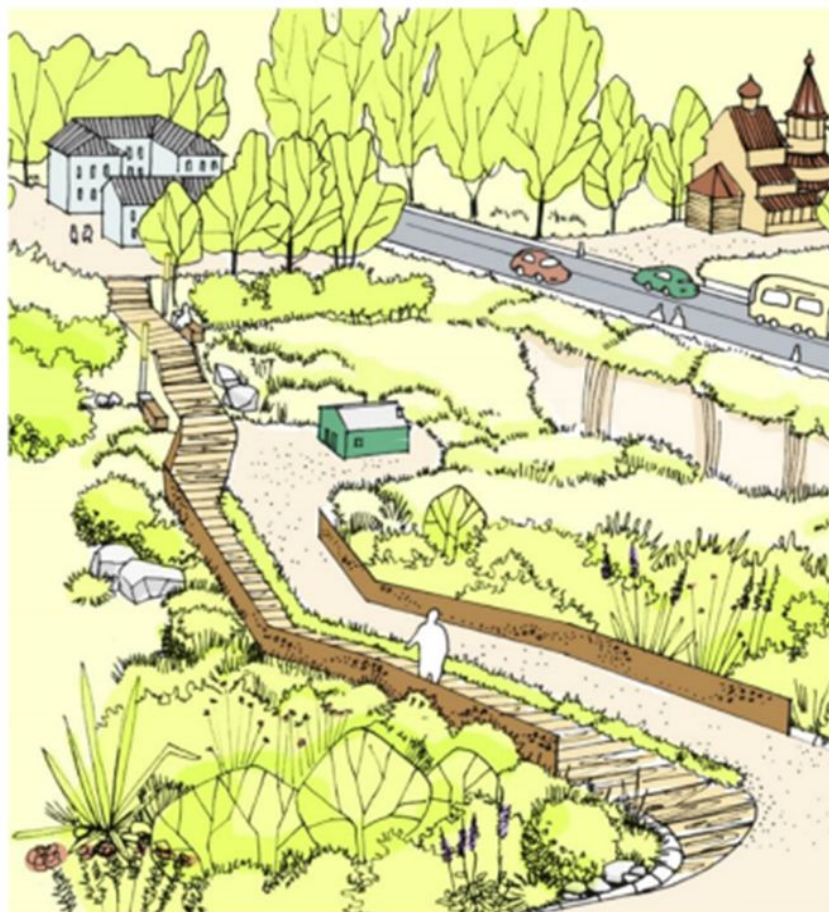
КАКИЕ ПРОБЛЕМЫ РЕШАЕТ ПРОЕКТ



## ПРОЕКТ БЛАГОУСТРОЙСТВА



## ПРИМЕР ВИЗУАЛИЗАЦИИ ПРОЕКТНОГО РЕШЕНИЯ



## ОЦЕНКА СТОИМОСТИ

Мероприятие	Стоимость, тыс. рублей
Строительство пешеходного моста через ручей	2 000
Обустройство пешеходной дорожки (клинкерная доска, песок)	900
Установка фонарей	160
Места отдыха (лавочки и урны)	80
<b>ИТОГО</b>	<b>3140</b>

## РЕАЛИЗОВАННЫЙ АНАЛОГ



