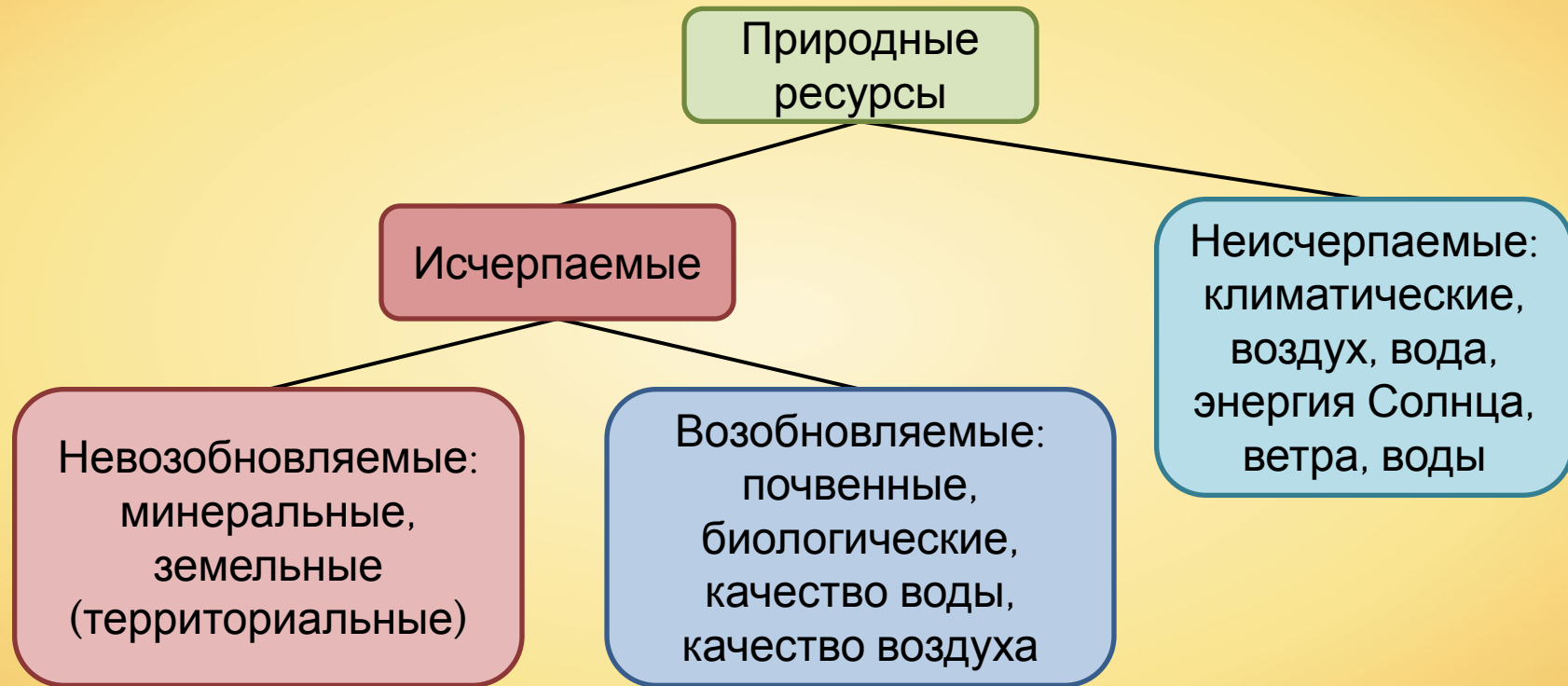


Воздействие человека на животных. Рациональное использование животных





Человек может ускорить
исчезновение многих
ВИДОВ.



Акытарав



Монедула



Philiproyds



Воздействие
человека на
животный мир

Прямое

Косвенное



**Прямое
воздействие**
— это непосредственное
истребление животных.





Камалян Карен



Silvio Tanaka

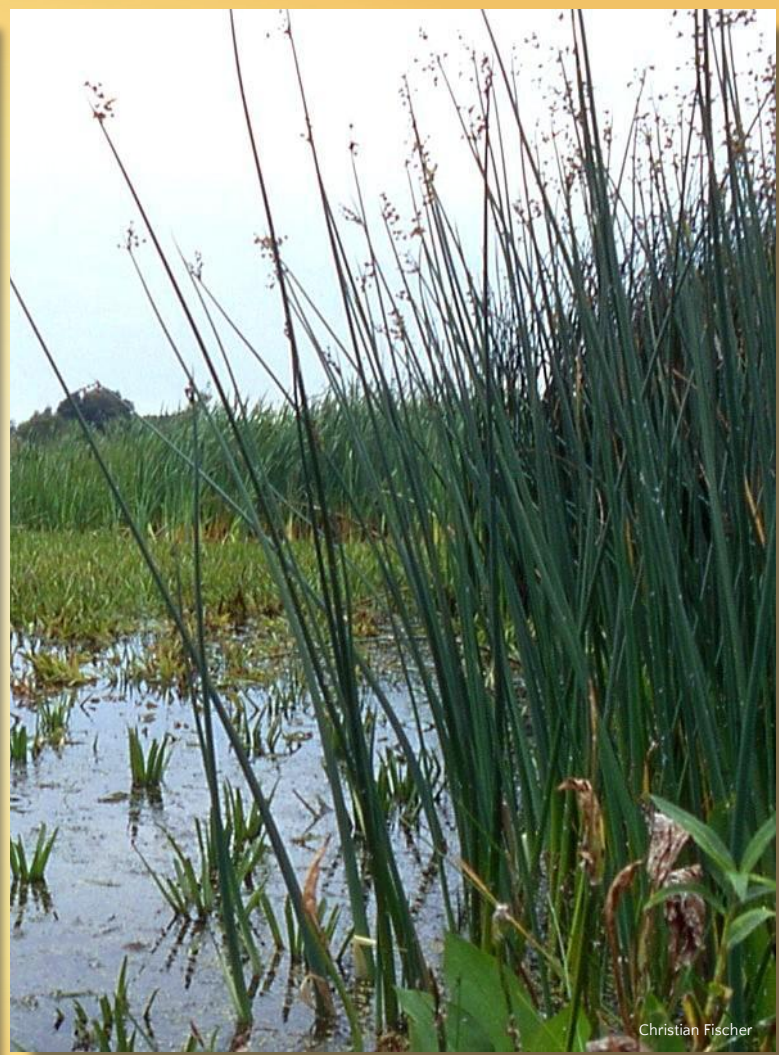
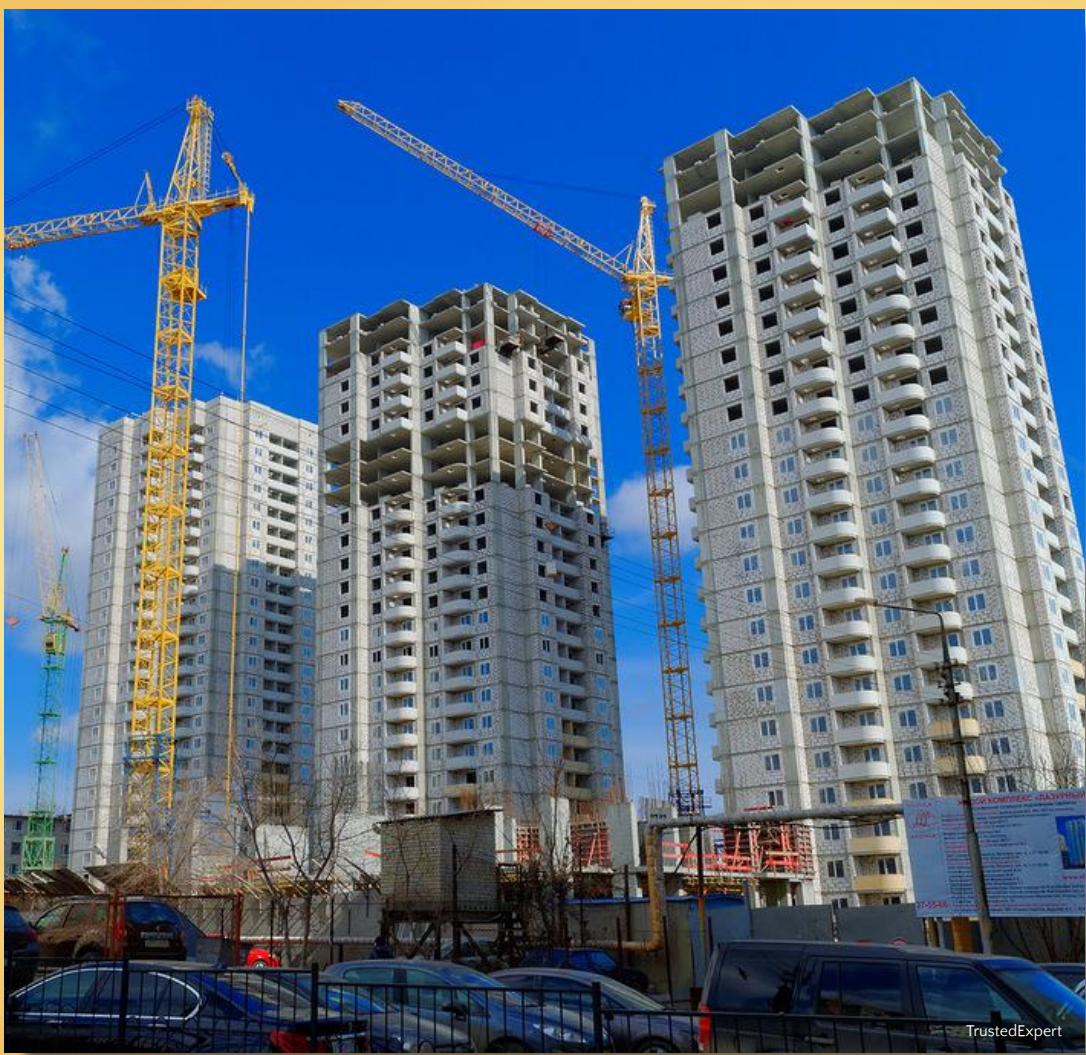


Ltshears



Косвенное воздействие

— это изменение
условий жизни
животных, которое
может привести к
исчезновению тех или
иных животных.





**Косвенное
воздействие**
гораздо опаснее,
так как оно
затрагивает все
организмы вида,
проживающие на
данной
территории.

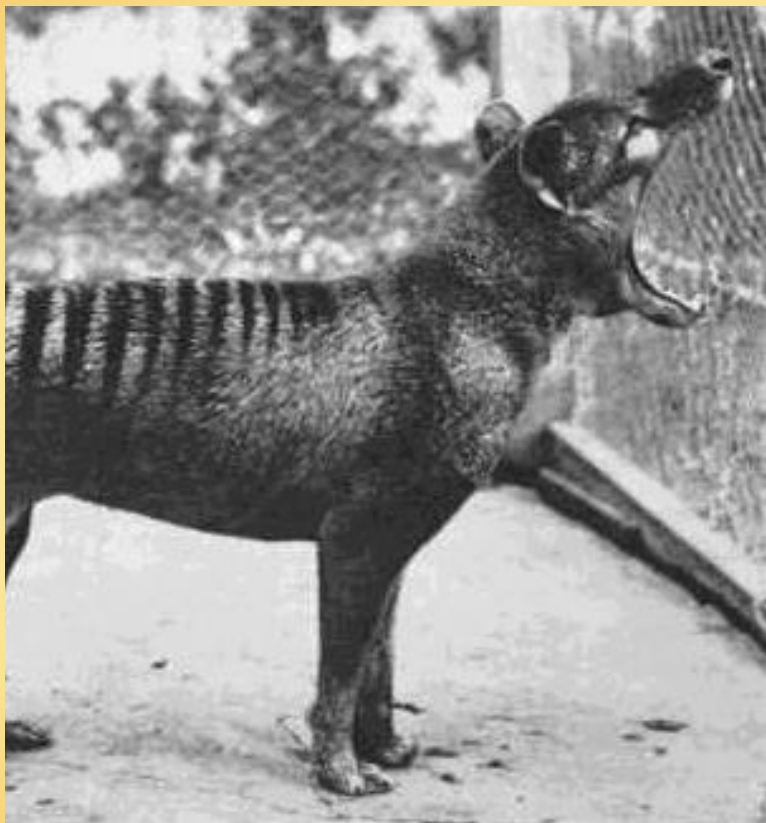


Морская корова

Через 28 лет
после открытия
была **уничтожена**.

Их численность фактически восстановлена





Промысел

— это изъятие человеком из окружающей среды животных путём отлова особей.

Классификация промыслов

```
graph TD; A[Классификация промыслов] --> B[По названию групп животных (промысел крабов, рыболовство, промысел устриц и т. д.)]; A --> C[По названию продуктов жизнедеятельности животных (пушной промысел, бортничество)];
```

По названию групп животных (промысел крабов, рыболовство, промысел устриц и т. д.)

По названию продуктов жизнедеятельности животных (пушной промысел, бортничество)



Simm



Lxowle



Huskyfellaby



terzyszrzelecki



Необходимо соблюдать условие:
численность добываемых животных
должна восстанавливаться за счёт
их размножения.



В России запрещён промысел китов, дельфинов, красного волка, чёрного медведя, белого медведя, выдры, тигра, леопарда и т.д.

