



***Красная книга
Челябинской области***



**КРАСНАЯ
КНИГА
РОССИЙСКОЙ
ФЕДЕРАЦИИ**

ЖИВОТНЫЕ

КРАСНАЯ КНИГА ЧЕЛЯБИНСКОЙ ОБЛАСТИ

Челябинская область

Земля и вода, обилие пещер и полей, рек, озер, гор, разнообразие растительного и животного мира требуют много заботы и охраны. Вмешательства в мир живой природы для охраны и использования ее ресурсов должны быть санитарными.

Заповедник — территория, на которой полностью исключена любая хозяйственная деятельность и другие вмешательства в естественную природу.

Заказник — территория, на которой ограничивается природопользование и другая деятельность человека в целях охраны отдельных видов растений, животных, водных и земельных объектов.

Национальный парк — территория, на которой охраняются ландшафты и уникальные объекты природы.

Лимонница

Дневной павлиний глаз

Аполлон

Жук-олень

Усач альпийский

Пестряк муравьиный

Восточно-Уральский государственный заповедник

Ильменский государственный заповедник

Филиал Ильменского заповедника — Аркаим

Челябинская область

Богарис

Верхний Уфалей

Салда

Кашкарский озеро

Октябрьское

Куняшан

Кунимыт

Карабаш

Аргаш

Миасское

Копейск

Миасс

Челябинск

Копейск

Коркино

Еманжельинск

Октябрьское

Каракульское

Троицк

Пласт

Южноуральск

Ойское

Верхнеуральск

Чесмы

Верднуральского эдэр

Магнитогорск

О Южный

Варна

Карталы

Уральск

Китильское

Бриды

Куртамышский заповедник

ААМ

Венерин башмачок мужской

Венерин башмачок крупноцветковый

Венерин башмачок настоящий

Ятрышник шлемоносный

Астра альпийская

- Заповедники
- Заказники:
 - ботанический
 - зоологические
- Национальные парки
- Условная зона ВУРС (Восточно-уральский радиоактивный след — территория, подвергшаяся радиоактивному загрязнению)

Масштаб 1:4 000 000

• Купальница

Страдает от чрезмерного сбора.

Корень ядовит. Цветы **РАСТЕНИ**
окрашивают ткань в желтый цвет.

В Челябинской области **ЧЕЛЯБИНС**
распространена в горно-лесной

зоне и прилегающих к ней **ОБЛАСТ**
районах, растет на лесных

полянах, сырых лугах, в

разреженных лесах.



Произрастает по всей территории Челябинской области, но в последнее время наблюдается резкое сокращение численности, а также полное исчезновение вида из многих водоемов.

Кувшинка белая

Произрастает по всей территории

Челябинской области, но в

последнее время наблюдается

резкое сокращение

численности, а также полное

исчезновение вида из многих

водоемов.



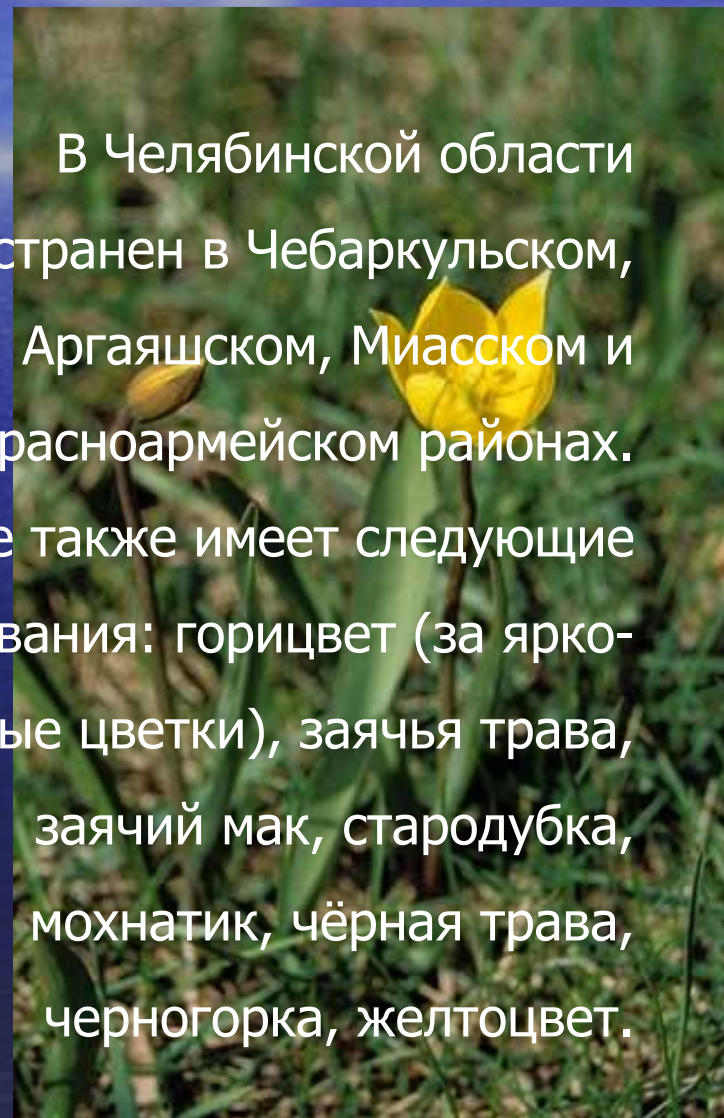
• Тюльпан Биберштейна • Адонис весенний

Произрастает в Челябинской области по р.



х. распространен в Чебаркульском, Аргаяшском, Миасском и Красноармейском районах в долине

В народе также имеет следующие названия: горицвет (за ярко-жёлтые цветки), заячья трава, заячий мак, стародубка, мохнатик, чёрная трава, черногорка, желтоцвет.



- **Первоцвет**

- длиннострелочный**

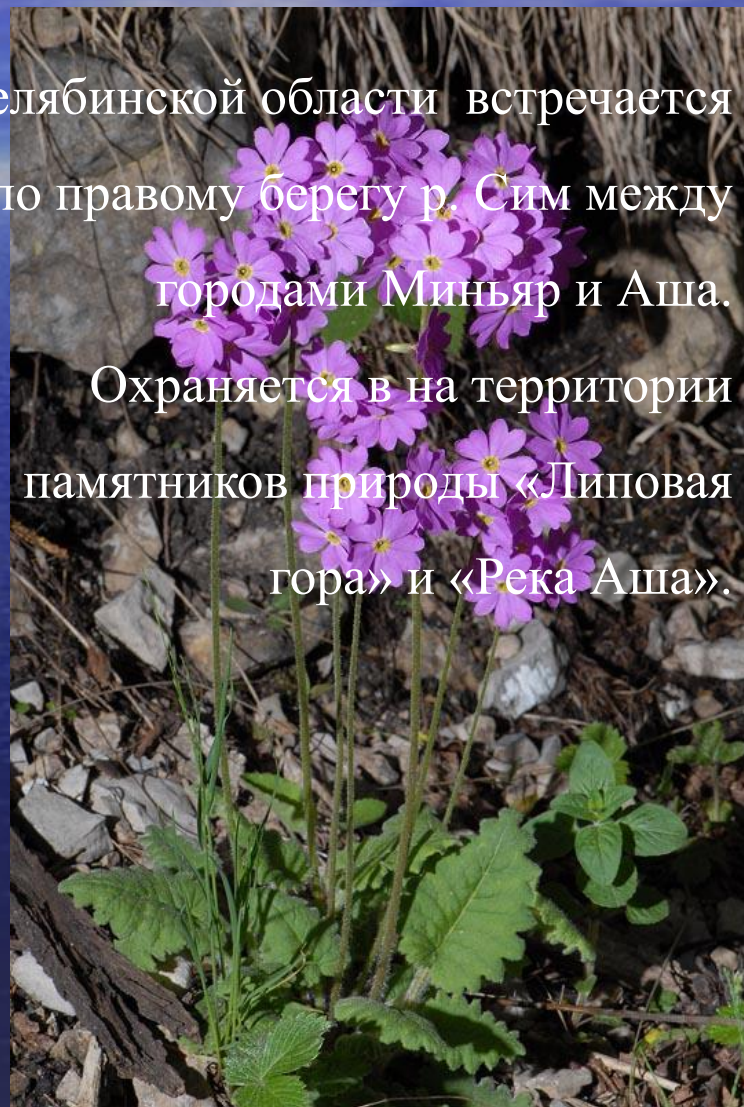
В Челябинской области изредка встречается в с. Шибаетово



- **Фиалка душистая**

В Челябинской области встречается по правому берегу р. Сим между городами Миньяр и Аша.

Охраняется в на территории памятников природы «Липовая гора» и «Река Аша».



ПОС.

З

ОВ

Кувшинка белая



Ковыль перистый



**Ирис карликовый
(Касатик)**



Веретеница



Благородный олень



Европейская норка



Белка - летяга



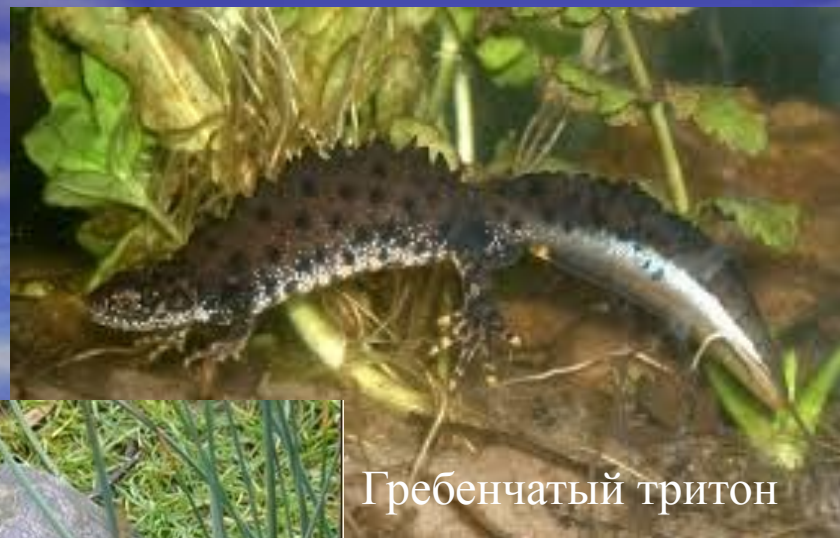
Речной бобр



Обыкновенный ёж



Лесной муравей



Гребенчатый тритон

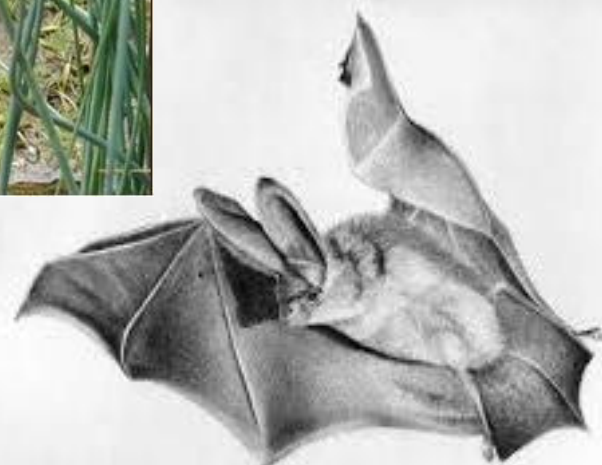


Болотная черепаха



Форель

www.brakonyerov.net



Бурый ушан



Цапля



Филин

ГИБИ
БИЩЕГОЙ
ЛА



Пёстрый дрозд



Журавль - красавка



Дрофа



Кулик - сорока



**Берегите
природу!!!**