

Дорожные знаки

Знаки особых предписаний

ЗНАКИ ОСОБЫХ ПРЕДПИСАНИЙ

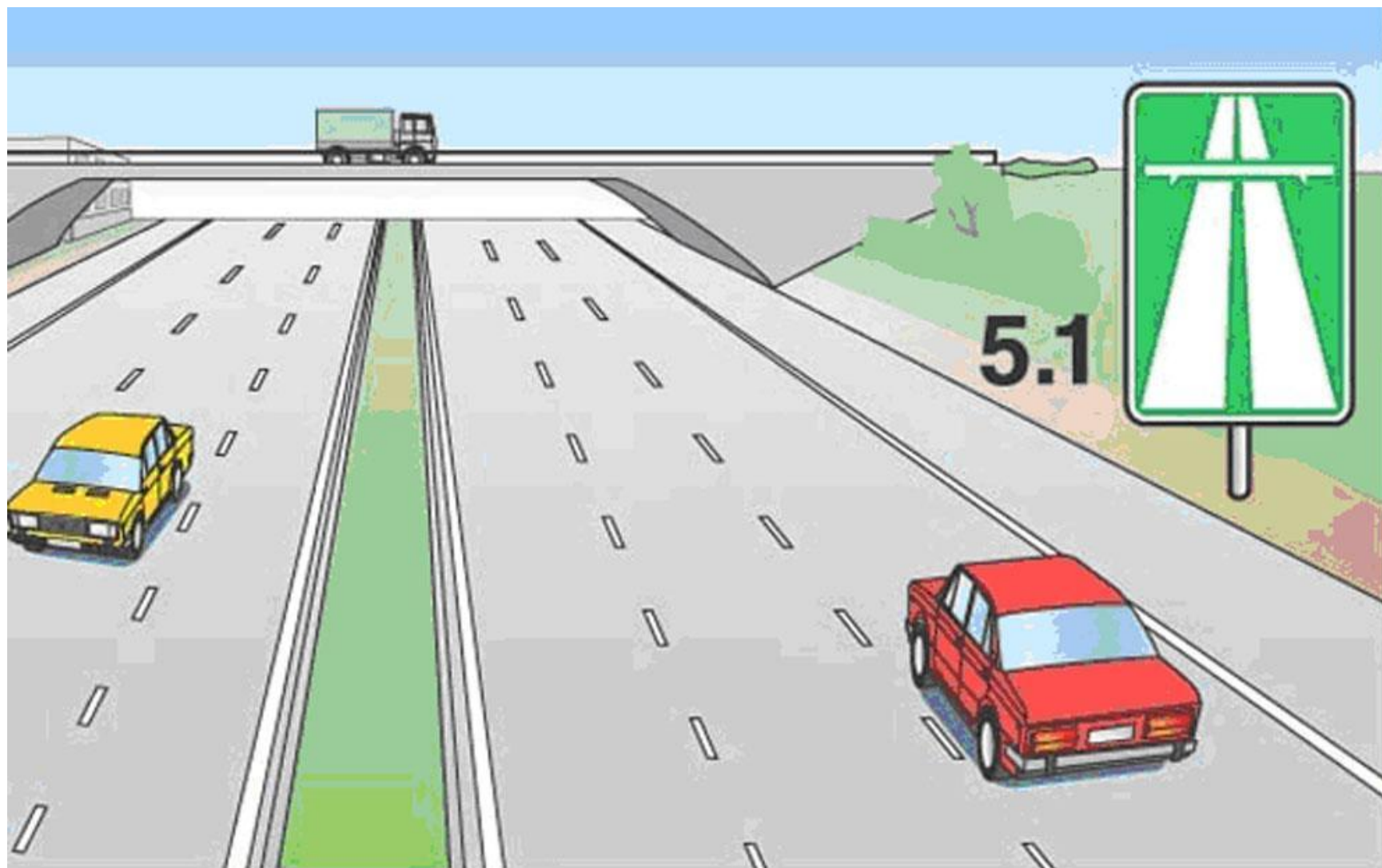


Знаки особых предписаний вводят или отменяют определенные режимы движения.



5.1

Автомагистраль



5.1





5.1 "Автомагистраль".

На автомагистралях запрещается:

- 1. движение пешеходов, домашних животных, и всех ТС, скорость которых по технической характеристике или их состоянию менее 40 км/ч;*
- 2. движение грузовых автомобилей с РММ более 3,5 т далее второй полосы;*
- 3. остановка вне специальных площадок*
- 4. разворот и въезд в технологические разрывы разделительной полосы;*
- 5. движение задним ходом;*
- 6. учебная езда.*

Требования данного раздела распространяются также на дороги, обозначенные знаком 5.3 "Дорога для автомобилей". (кроме скоростного режима)





5.2
Конец
автомагистрали



5.3
Дорога
для автомобилей

Дорога, предназначенная для движения только автомобилей, автобусов и мотоциклов.



5.4

**Конец дороги
для автомобилей**



А



Б



В

Какие знаки разрешают движение грузовым автомобилям с разрешенной максимальной массой до 3,5 т?

1. Только А.
2. Только Б.
3. Только А и В.
4. Все.



5.5

**Дорога
с односторонним
движением**

Дорога или проезжая часть, по которой движение МТС по всей ширине осуществляется в одном направлении.



5.6

Конец дороги
с односторонним
движением



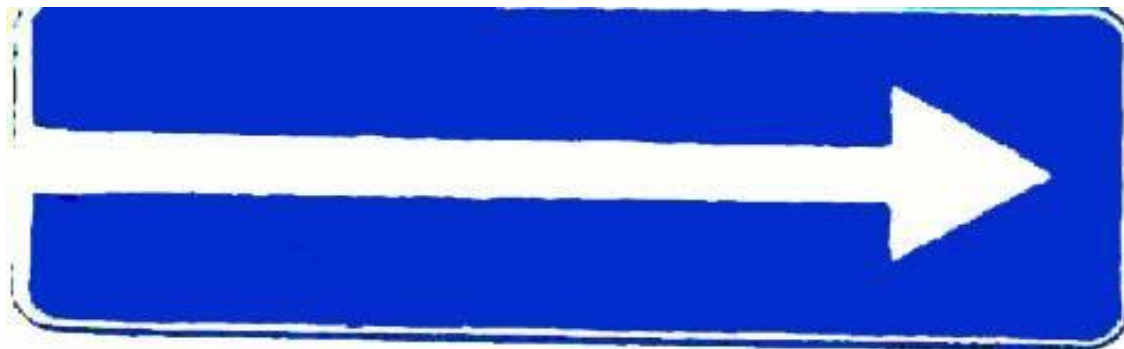
По какой траектории Правила разрешают Вам произвести поворот налево?

1. Только по А.
2. Только по Б.
3. По любой.



Разрешено ли Вам выполнить разворот по указанным траекториям?

1. Разрешено только по А.
2. Разрешено только по Б.
3. Запрещено.



5.7.1

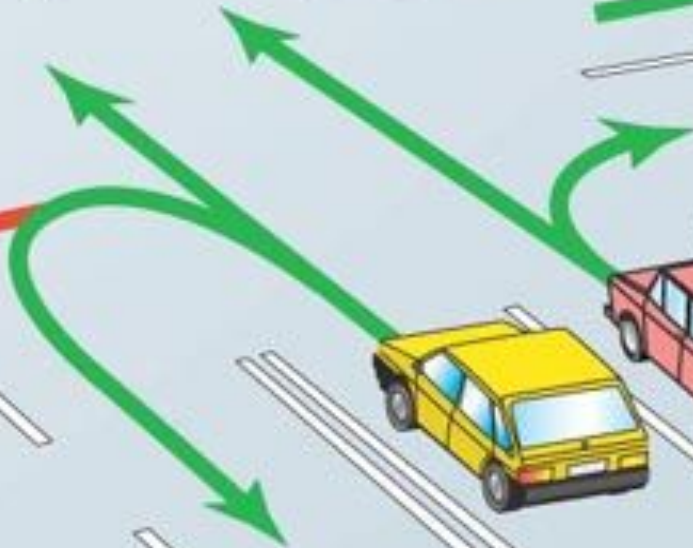


5.7.2

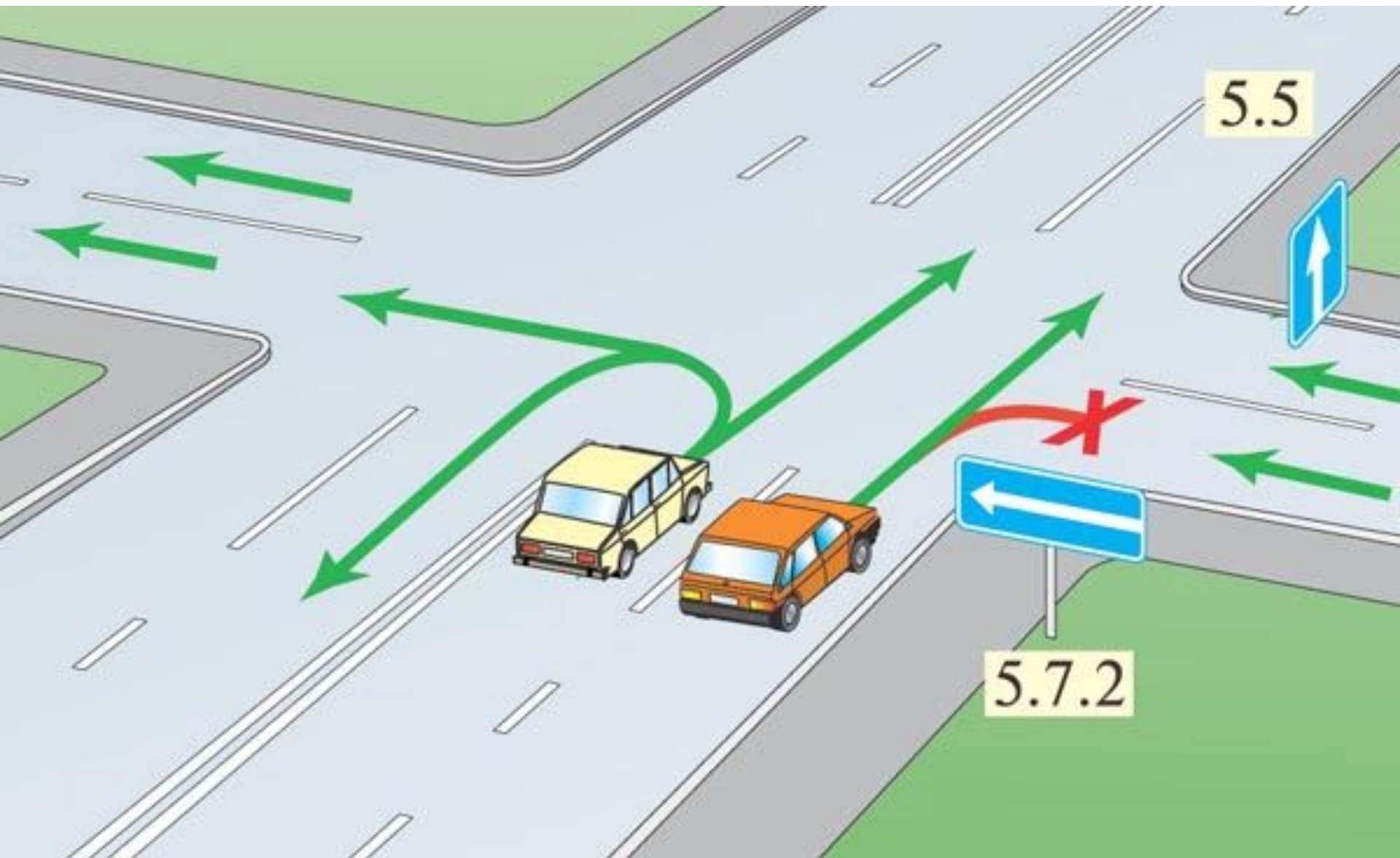
Выезд на дорогу
с односторонним движением

Эти знаки не запрещают разворот!

5.5

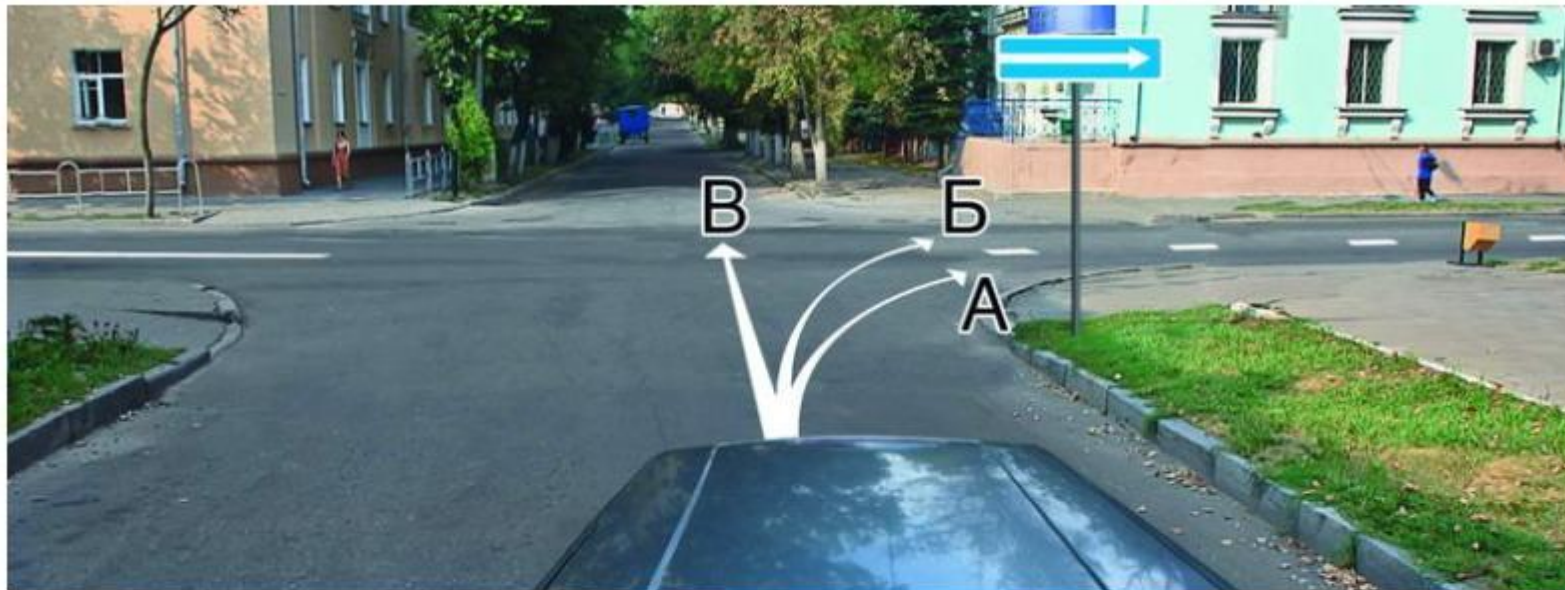


5.7.1



5.5

5.7.2



По какой траектории Вы можете продолжить движение?

1. По любой.
2. Только по А.
3. Только по А или В.



А



Б



В



Г

Какие знаки разрешают выполнить разворот?

1. Только Б.
2. Только Б и В.
3. Все.



А



Б



В

Какие знаки разрешают разворот?

1. Все, кроме В.
2. Все.
3. Только А.



5.8

Реверсивное движение

Начало участка дороги, на котором на одной или нескольких полосах направление движения может изменяться на противоположное.

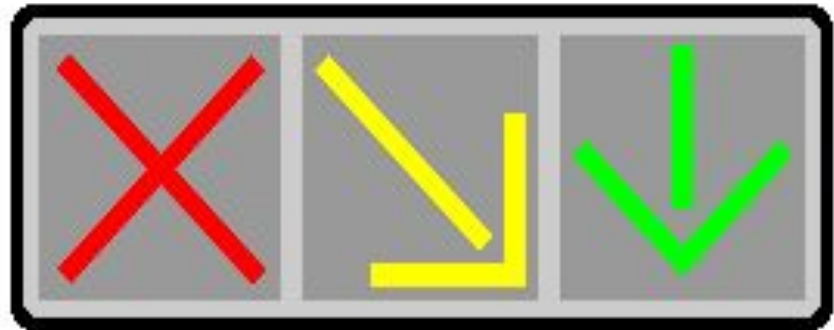
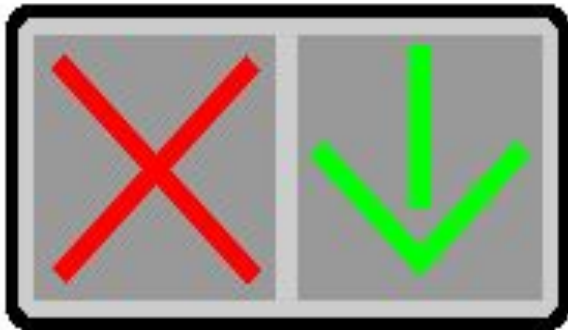


5.9
Конец
реверсивного
движения



5.10
Выезд на
дорогу с
реверсивным
движением

Разметка 1.9. - обозначает границы полос движения, на которых осуществляется реверсивное регулирование; разделяет транспортные потоки противоположных направлений (при выключенных реверсивных светофорах) на дорогах, где осуществляется реверсивное регулирование;



Реверсивные светофоры



Разрешен ли Вам обгон, если реверсивные светофоры отключены?

1. Разрешен.
2. Разрешен, если скорость автобуса менее 30 км/ч.
3. Не разрешен.



Как Вы должны действовать, если реверсивные светофоры выключились?

1. Немедленно перестроиться на правую полосу.
2. Можете продолжить движение по полосе только до перекрестка.
3. При отсутствии встречных транспортных средств продолжить движение по полосе.



Разрешается ли Вам перестроиться на реверсивную полосу в данной ситуации?

1. Разрешается.
2. Разрешается только для поворота налево или разворота.
3. Запрещается.



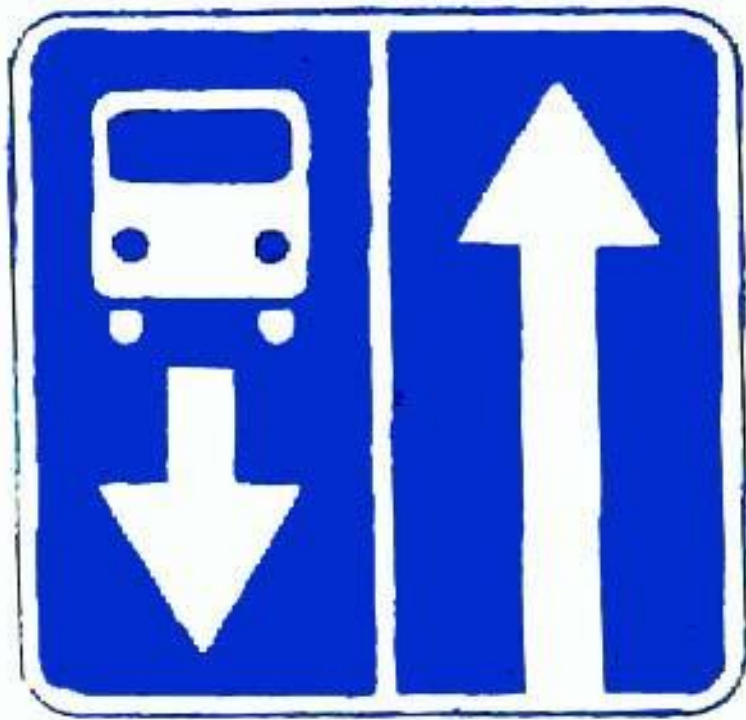
Разрешен ли Вам обгон?

1. Разрешен.
2. Разрешен, если скорость грузового автомобиля менее 30 км/ч.
3. Не разрешен.



Разрешен ли Вам такой маневр при выключенных реверсивных светофорах?

1. Разрешен, если нет встречных транспортных средств.
2. Разрешен только для обгона.
3. Не разрешен.



5.11

**Дорога с полосой
для маршрутных
транспортных средств**

Дорога, по которой маршрутные транспортные средства, велосипедисты, а также школьные автобусы и транспортные средства, используемые в качестве легкового такси, движутся по специально выделенной полосе навстречу общему потоку транспортных средств".



5.11

**Конец дороги
с полосой для маршрутных
транспортных средств**



5.11.2. "Дорога с полосой для велосипедистов".

Дорога, по которой движение велосипедистов и водителей мопедов осуществляется по специально выделенной полосе навстречу общему потоку транспортных средств.



5.12.2. "Конец дороги с полосой для велосипедистов".



5.13.1



5.13.2

**Выезд на дорогу с полосой
для маршрутных транспортных средств**



5.14

**Полоса для маршрутных
транспортных средств**

Специально выделенная полоса, по которой маршрутные транспортные средства, велосипедисты, а также школьные автобусы и транспортные средства, используемые в качестве легкового такси, движутся попутно общему потоку транспортных средств.



5.14.1. "Конец полосы для маршрутных транспортных средств".

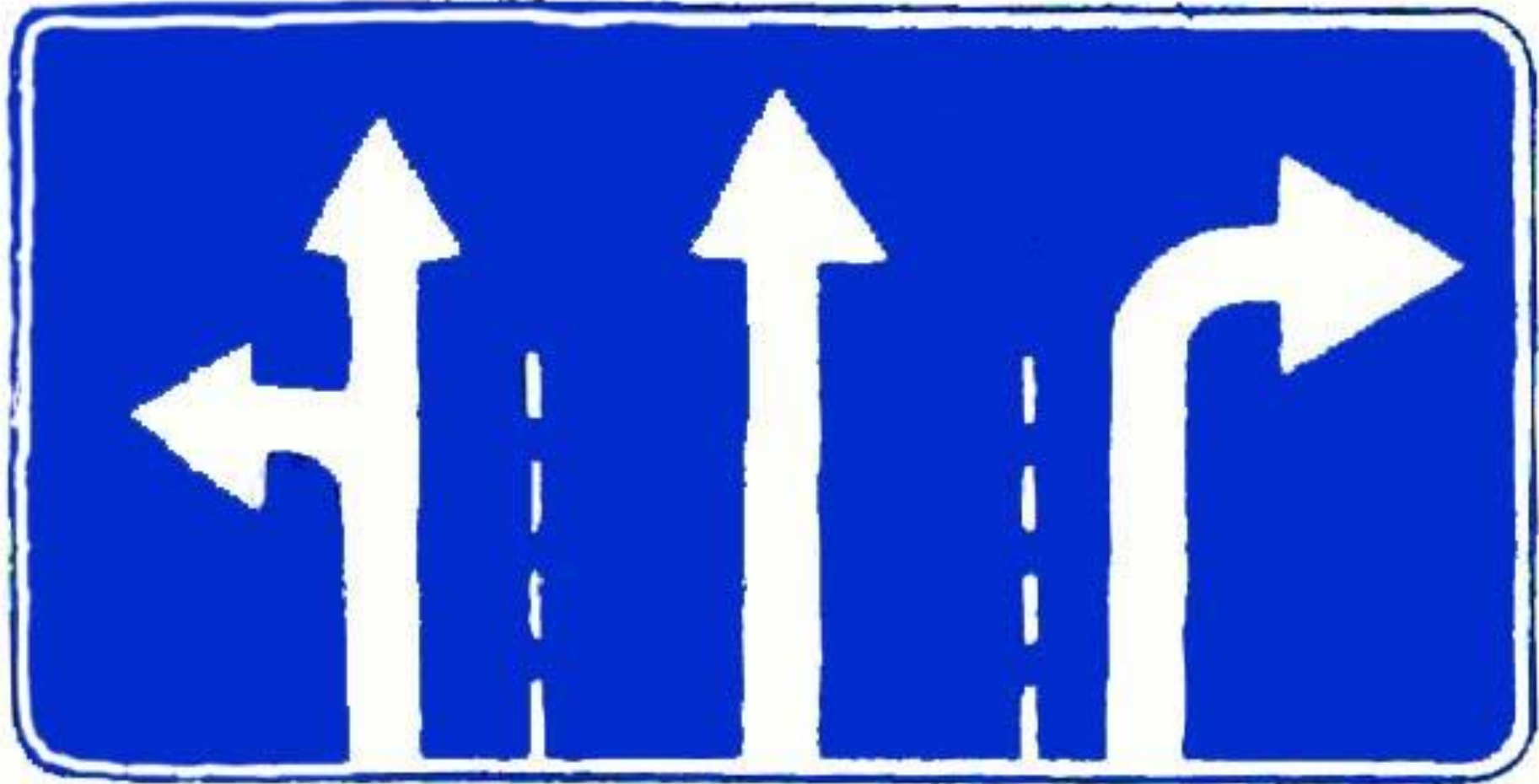


5.14.2. "Полоса для велосипедистов".



5.14.3. "Конец полосы для велосипедистов".

Действие знаков [в 55.14](#) [5.14](#) [- 5.14.3](#) распространяется на полосу, над которой они расположены. Действие знаков, установленных справа от дороги, распространяется на правую полосу.



5.15.1

Направления движения по полосам



5.15.2 "Направления движения по полосе".

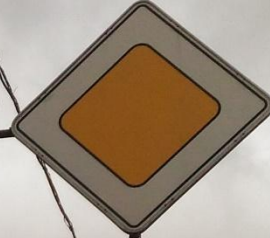
Разрешённые направления движения по полосе.

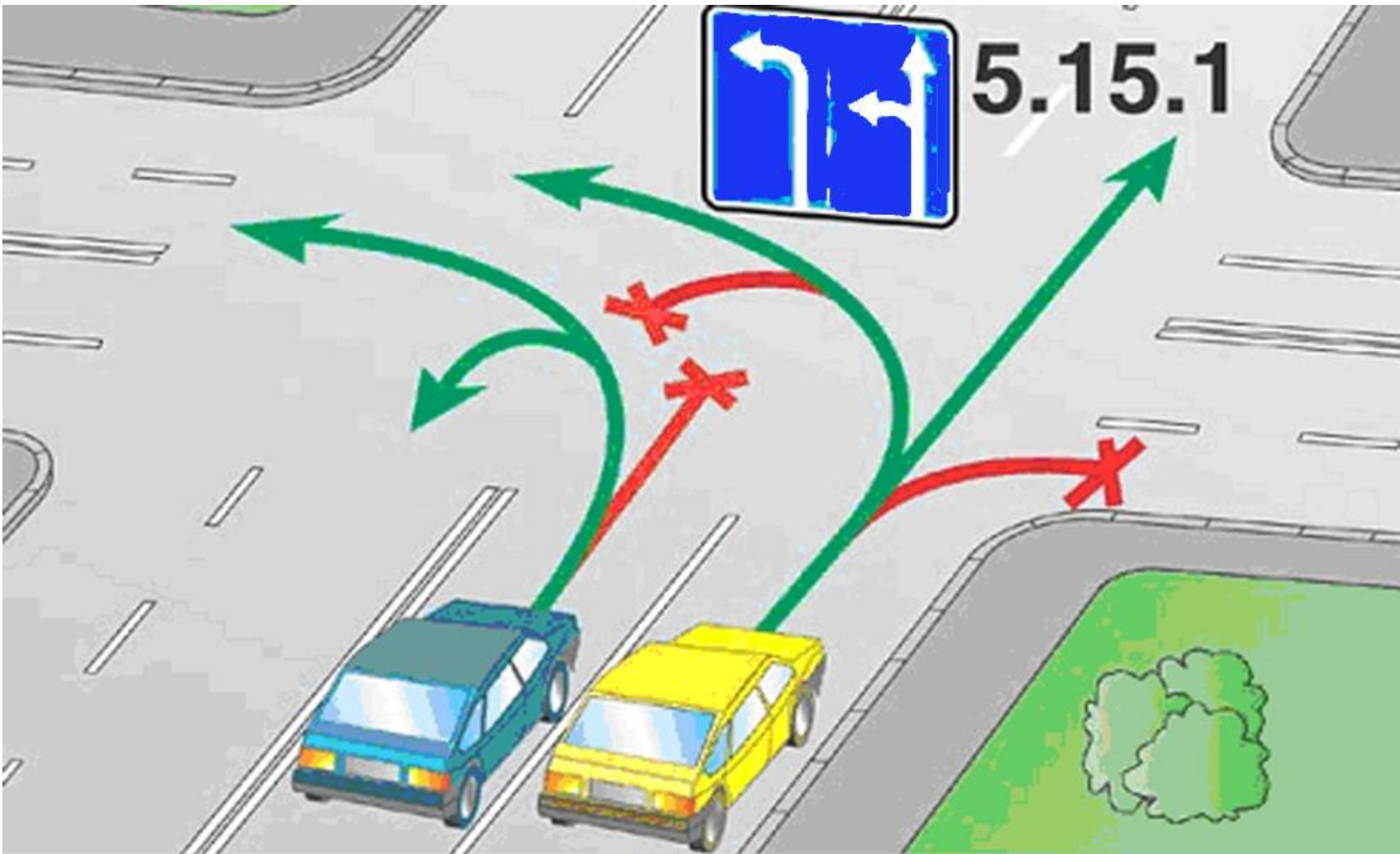
Знаки 5.15.1 и 5.15.2: "Направления движения по полосам (полосе),

1. разрешающие поворот налево из крайней левой полосы, разрешают и разворот из этой полосы.

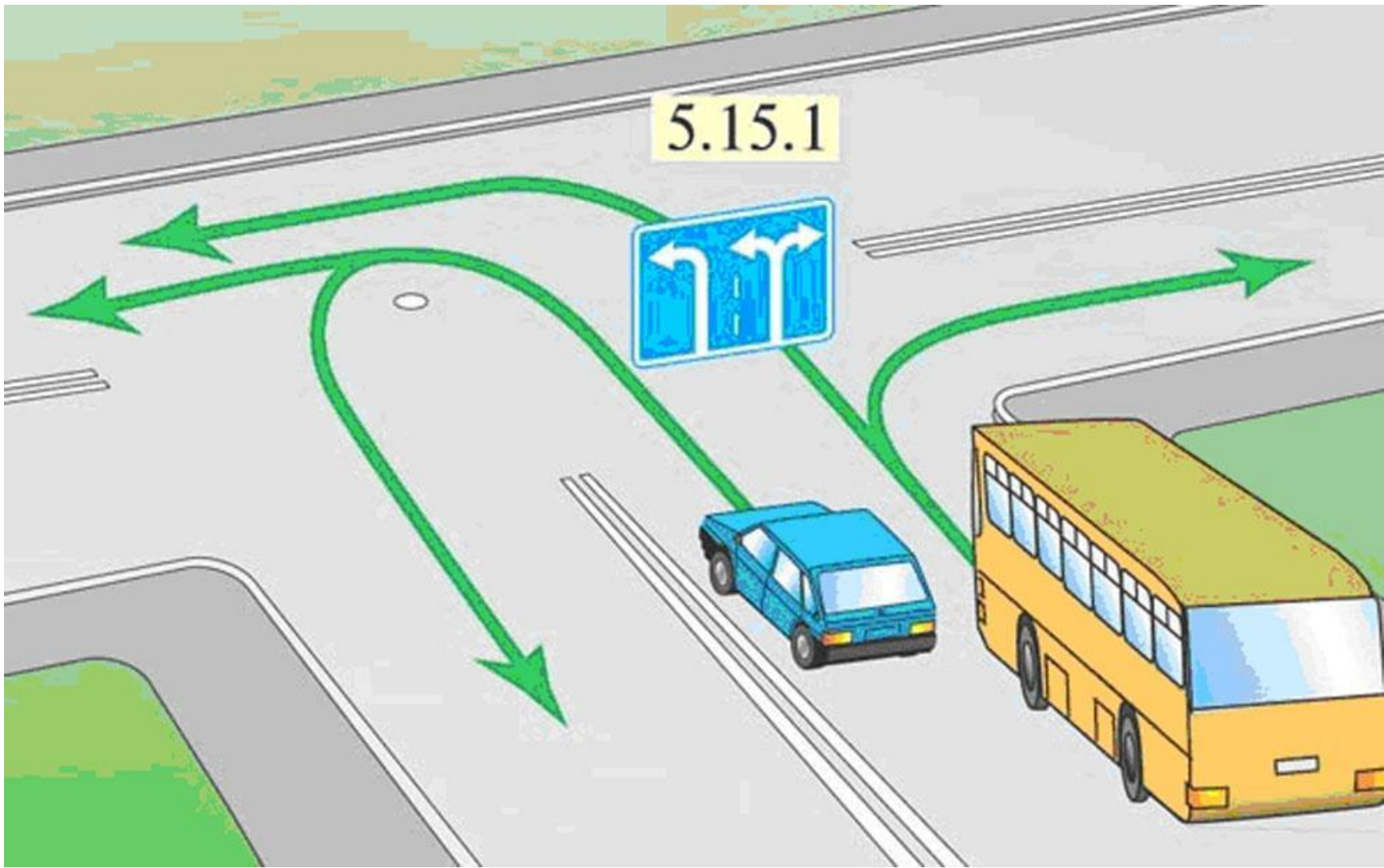
2. не распространяются на маршрутные транспортные средства.

*3. установленные перед перекрестком, **распространяют своё действие на весь перекресток**, если другие знаки 5.15.1 и 5.15.2, установленные на нем, не дают иных указаний.*





5.15.1





5.15.3 Начало полосы

Начало дополнительной полосы на подъеме или полосы торможения.



5.15.4

Начало полосы

Начало участка средней полосы трехполосной дороги, предназначенного для движения в данном направлении.



5.15.5

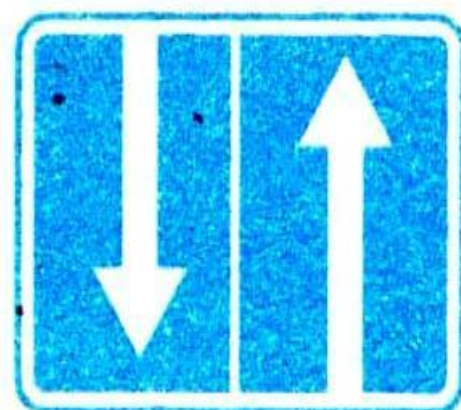
Конец дополнительной полосы на подъеме или полосы разгона.



5.15.6

Конец участка средней полосы на трехполосной дороге, предназначенного для движения в данном направлении.

Конец полосы



5.15.7

Направление движения
по полосам



5.15.8

Число полос



5.16

**Место остановки
автобуса и (или)
троллейбуса**

Знак устанавливается в начале остановочной площадки.



5.17
Место
остановки
трамвая



5.18

**Место стоянки
легковых такси**



5.19.1



5.19.2

Пешеходный переход



5.20

**Искусственная
неровность**

Обозначает границы искусственной неровности.



5.21

Жилая зона

Территория, на которой действуют требования Правил, устанавливающие порядок движения в жилой зоне.

В жилой зоне:

- 1. Максимальная скорость движения ТС – 20км/час.*
- 2. Пешеходы имеют преимущество.*
- 3. Движение пешеходов разрешается как по тротуарам, так и по проезжей части.,*

В жилой зоне запрещаются:

- 1. Сквозное движение.*
 - 2. Учебная езда,*
 - 3. Стоянка с работающим двигателем, а также стоянка грузовых автомобилей с разрешенной максимальной массой более 3,5 т вне специально выделенных мест.*
- При выезде из жилой зоны водители - уступить дорогу другим участникам движения.*
- Требования данного раздела распространяются также и на дворовые территории.*



5.22
Конец
ЖИЛОЙ ЗОНЫ



А



Б



В

Какими знаками обозначают участки, на которых водитель обязан уступать дорогу пешеходам, находящимся на проезжей части?

1. Только А и Б.
2. Только Б и В.
3. Всеми.



5.23.1



5.23.2



5.25
Начало
населенного
пункта



5.24.1



5.24.2



5.26
Конец
населенного
пункта

"Населенный пункт" - застроенная территория, въезды на которую и выезды с которой обозначены знаками [5.23.1 - 5.26](#)

В населённом пункте:

1. Максимальная скорость движения ТС 60 км/час
2. Запрет на подачу звуковых сигналов, кроме как для предотвращения ДТП.
3. Необходимо уступать дорогу автобусу и троллейбусу, начинающим движение от обозначенной остановки.
4. Особенности остановки и стоянки (в определённых случаях можно парковаться на левой стороне дороги).
5. Особенности расположения ТС на проезжей части в нас. пункте и вне его (выбор полосы движения).



5.27
Зона
с ограни-
чениями
СТОЯНКИ

Т.Н. «Зональные знаки» 5.27 и 5.29 действуют на обеих сторонах



5.28

Конец зоны
с ограниче-
ниями
СТОЯНКИ



5.29
Зона
регулируемой
стоянки

Т.Н. «Зональные знаки» 5.27 и 5.29 действуют на обеих сторонах дорог.



5.30

Конец зоны
регулируемой
стоянки



Этот знак разрешает Вам ставить на стоянку легковой автомобиль с использованием тротуара:

1. Только на правой стороне дороги до ближайшего по ходу движения перекрестка.
2. Только на правой стороне дороги до знака «Конец зоны регулируемой стоянки».
3. На любой стороне дорог, расположенных в зоне регулируемой стоянки.



5.31
Зона
с ограни-
чением
максимальной
скорости



5.32.
"Конец зоны с
ограничением
максимальной
скорости".



5.33
Пешеход-
ная зона

Место, с которого начинается территория (участок дороги), на которой разрешено движение пешеходов, и в случаях, установленных пунктами [24.2](#) - [24.4](#) настоящих Правил, велосипедистов.



5.34
Конец
пешеходной
зоны



5.35. "Зона с ограничением экологического класса механических транспортных средств".

Место, с которого начинается территория (участок дороги), где запрещено движение механических транспортных средств:

- экологический класс которых, указанный в регистрационных документах на эти транспортные средства, ниже экологического класса, указанного на знаке;
- экологический класс которых не указан в регистрационных документах на эти транспортные средства.



5.36. "Зона с ограничением экологического класса грузовых автомобилей".

Место, с которого начинается территория (участок дороги), где запрещено движение грузовых автомобилей, тракторов и самоходных машин:

- экологический класс которых, указанный в регистрационных документах на эти транспортные средства, ниже экологического класса, указанного на знаке;
- экологический класс которых не указан в регистрационных документах на эти транспортные средства.



5.37. "Конец зоны с ограничением экологического класса механических транспортных средств".



5.38. "Конец зоны с ограничением экологического класса грузовых автомобилей".

Действие знаков 5.35 и 5.36 не распространяется на механические транспортные средства Вооруженных Сил Российской Федерации, полиции, аварийно-спасательных служб и формирований, пожарной охраны, скорой медицинской помощи, аварийной службы газовой сети и механические транспортные средства организаций федеральной почтовой связи, имеющие на боковой поверхности белую диагональную полосу на синем фоне.

