

Диагностика Орловской области

Население, экономика,
социальная сфера, бюджет

Н.Зубаревич
МГУ

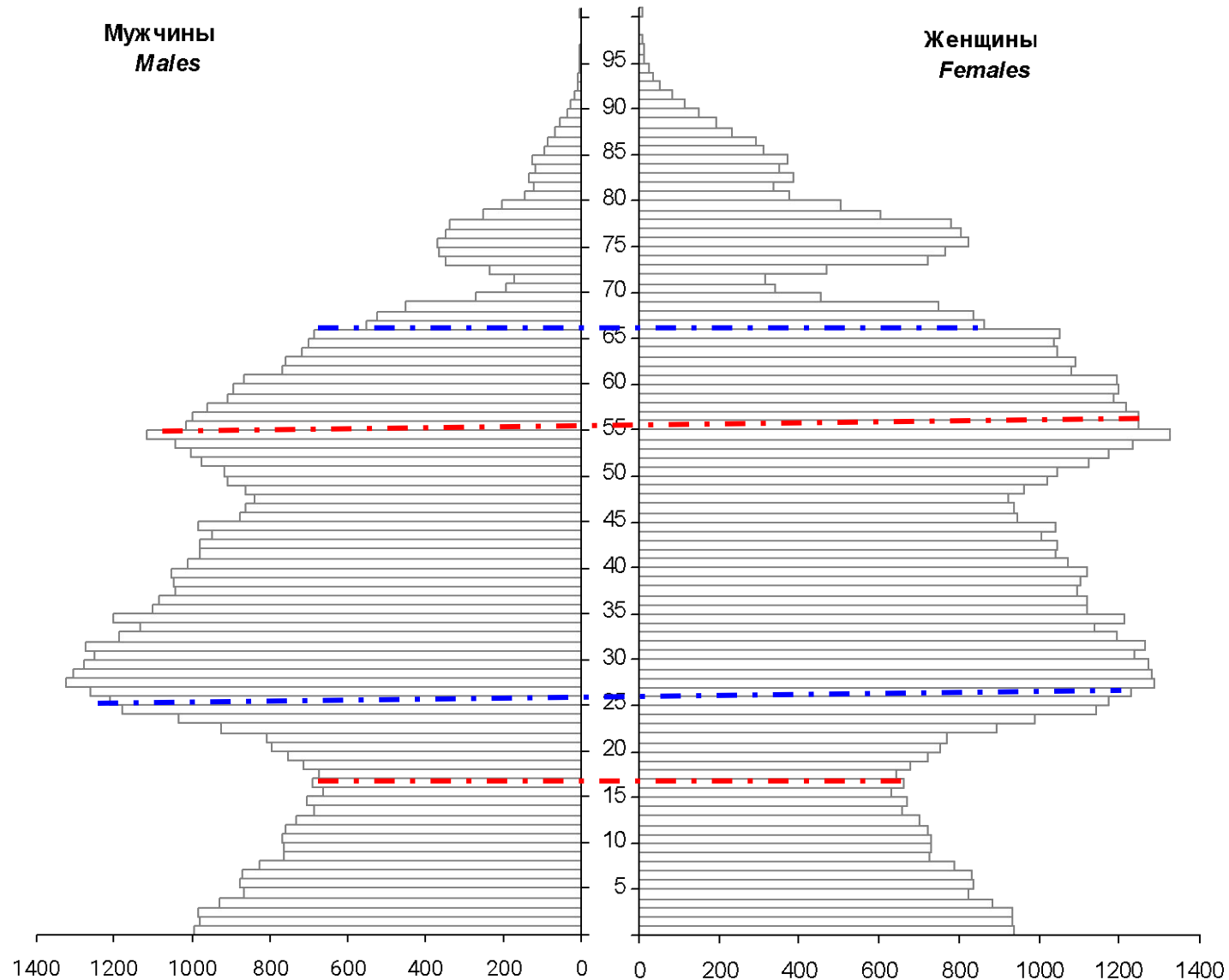
Структура и ракурсы

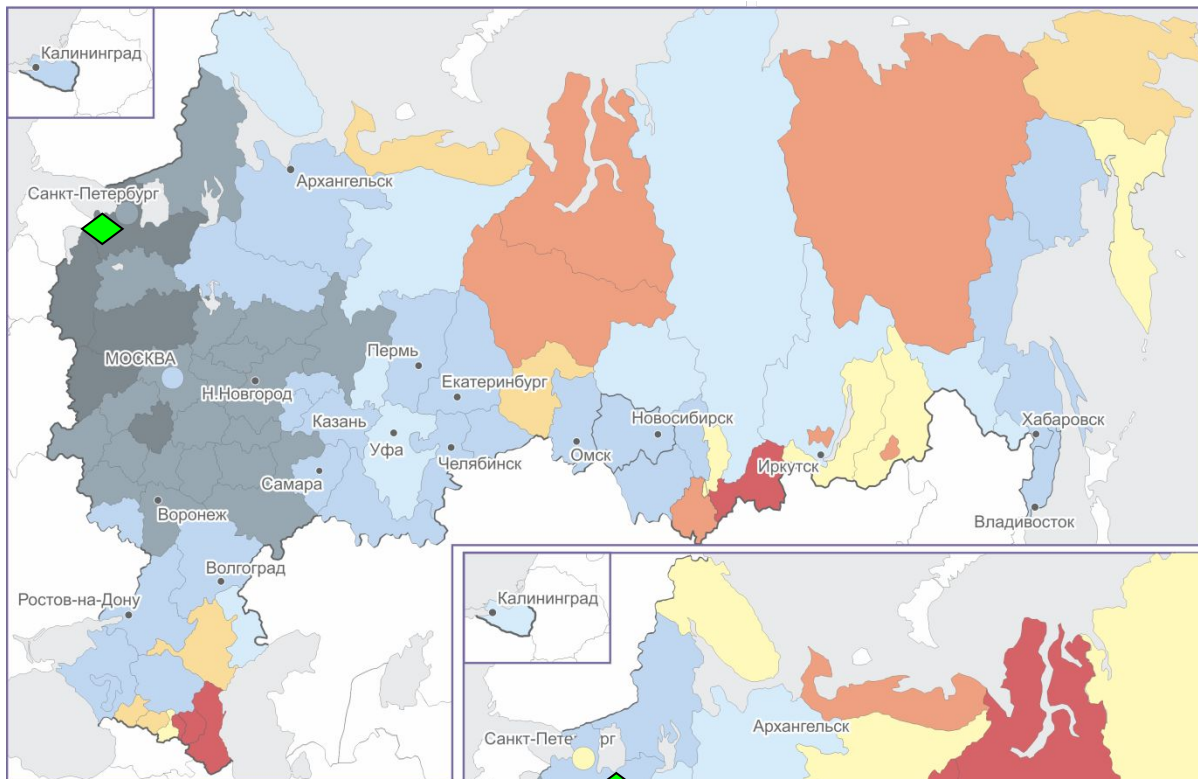
- Население
- Экономика
- Рынок труда
- Доходы
- Бюджет
- Длинные тренды
- Кризис и выход из него
- Что делать?

Население. Численность будет сокращаться до середины 2020-х, трудоспособное население сократится на 6-8 млн.чел.

Орловская область – возрастная структура населения более старая

Половозрастная структура населения РФ на 2015

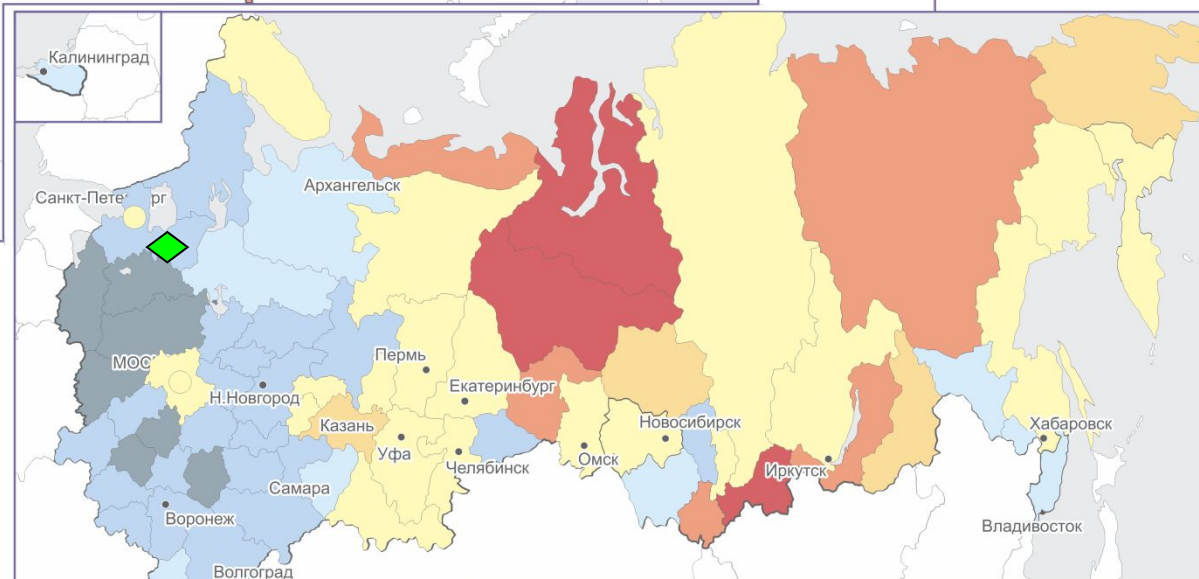




2007 г.

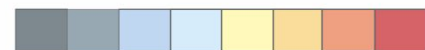
Естественный прирост
Тенденции улучшения
-временные
Орловская обл –
устойчивая депопуляция

2015 г.



Коэффициент ест.прироста

Коэффициент естественного прироста, на 1000 человек населения



-10 -5 -2 0 2 5 10 19

РФ в целом: +0,2 промилле

Миграции

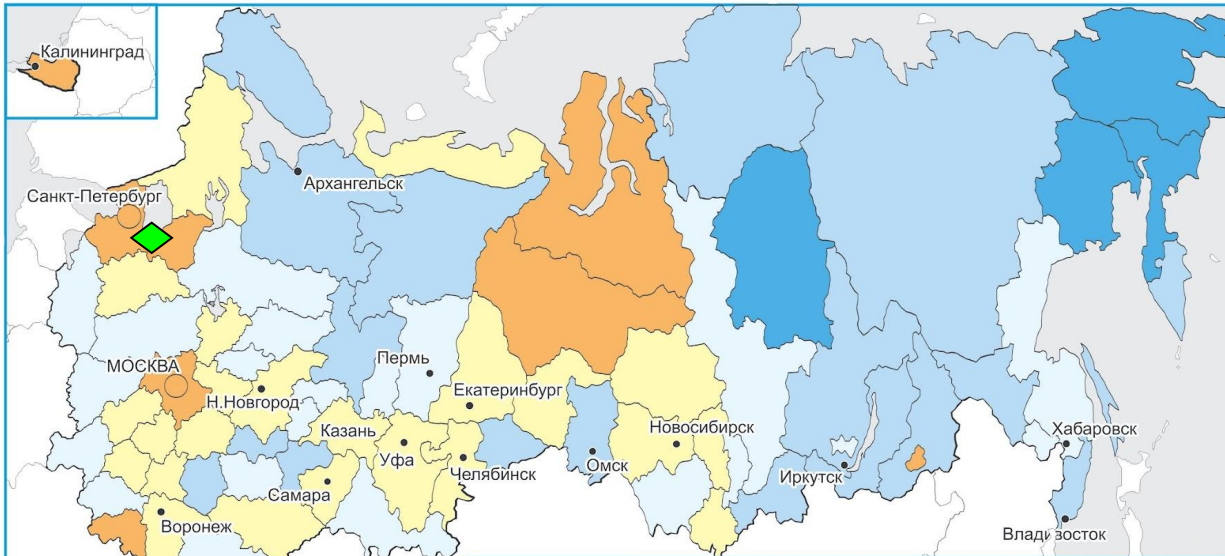
Тренды стабильны с 2000-х:

Приток - агломерации федеральных городов, региональные центры, юг

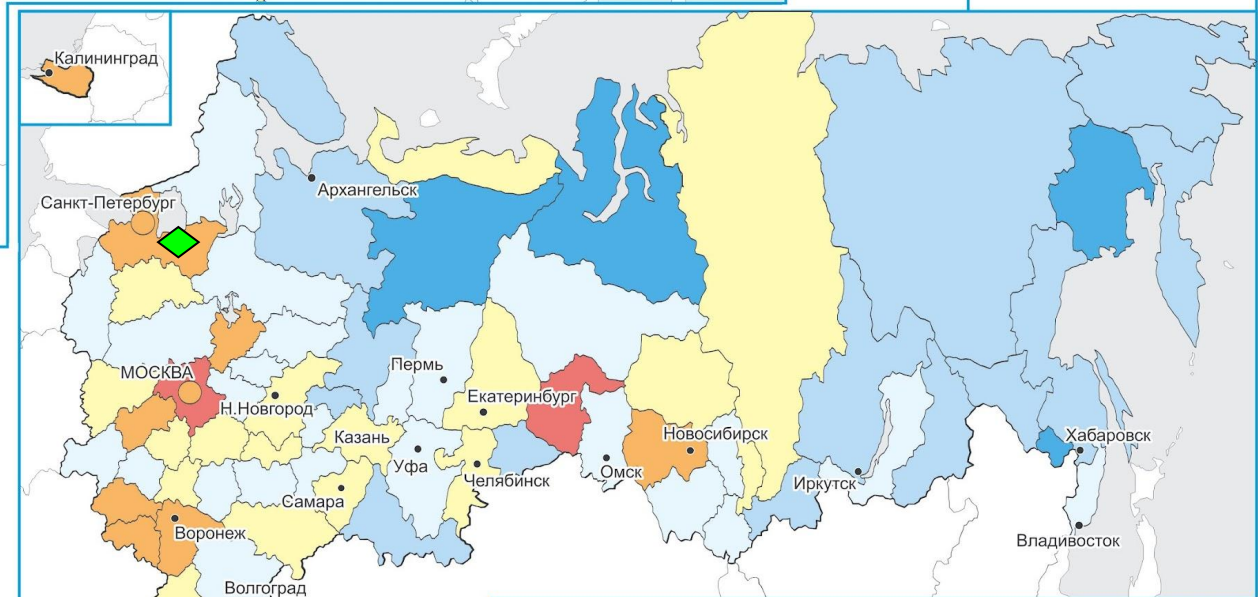
Отток – Дальний Восток, Забайкалье, Север, периферия Европ. части.

Орловская обл. – миграционный отток

2014–2015 гг.



2001–2007 гг.



Коэффициент
миграц. прироста

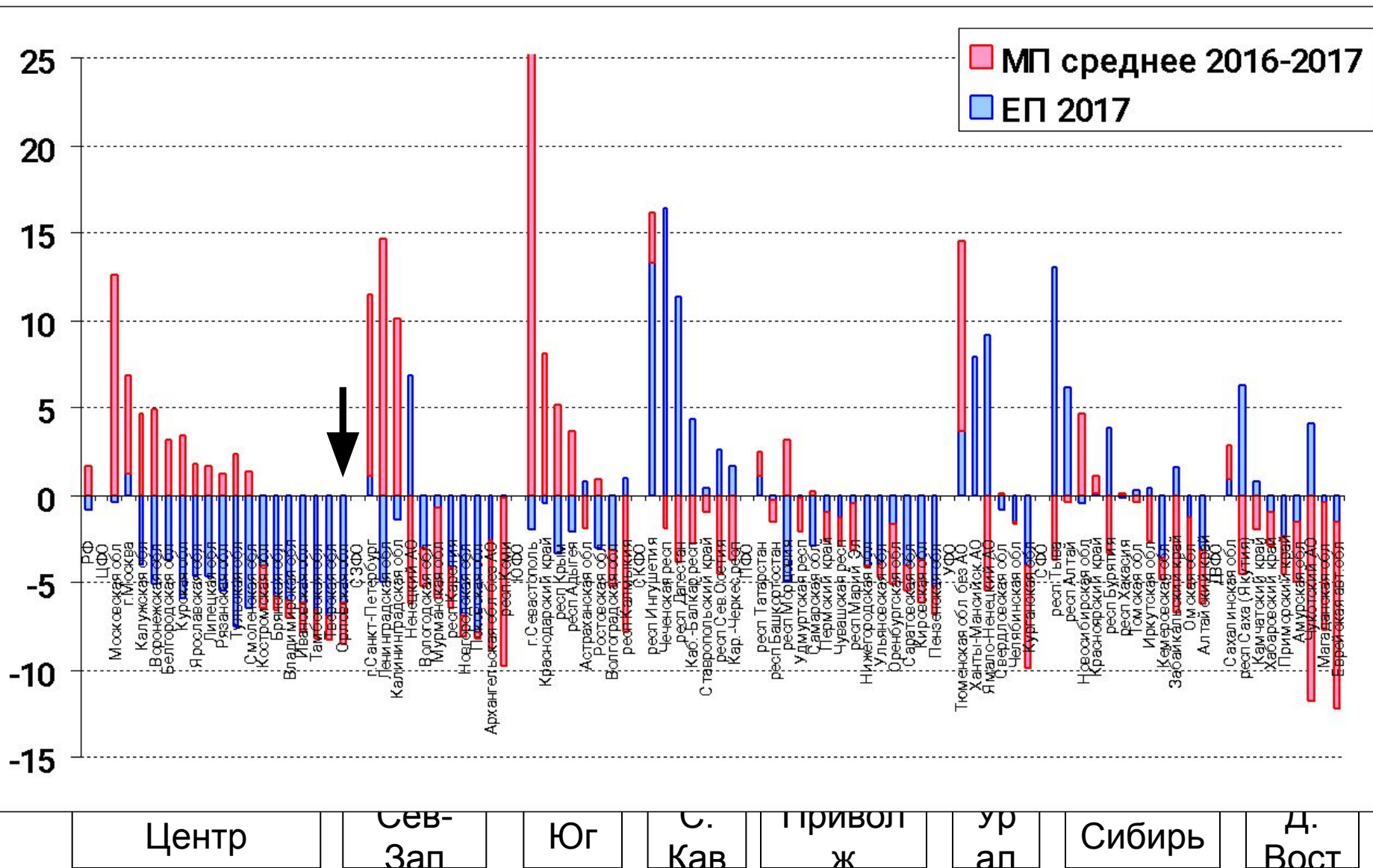
Среднегодовая чистая миграция,
на 10000 чел. населения



Демографическая ситуация в Орловской области

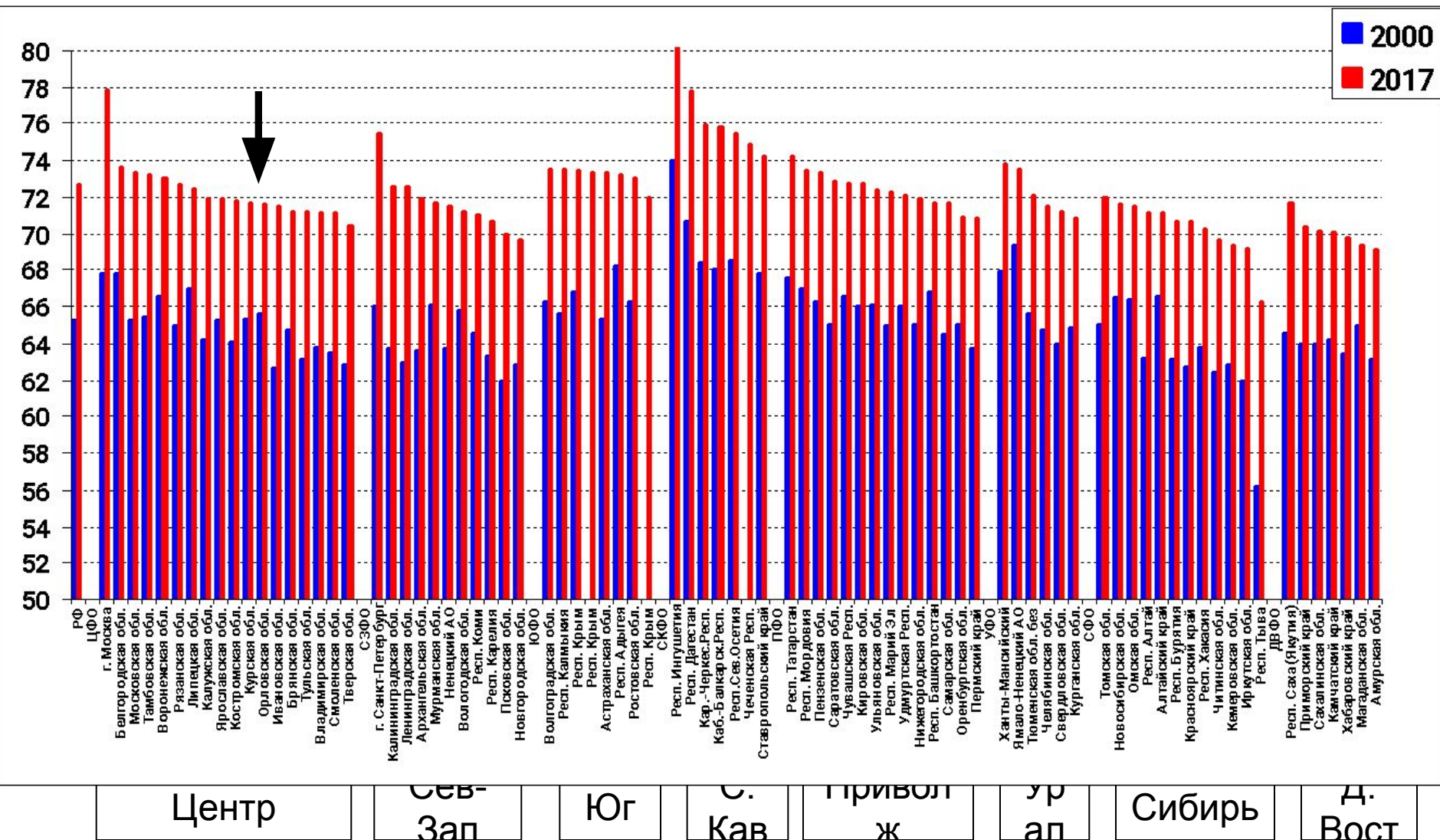
Сильная естественная убыль и миграционный отток (дальняя периферия Московской агломерации). Депопуляция будет усиливаться.

Естественный прирост на 1000 населения



Социально-демографические показатели. Ожидаемая продолжительность жизни в Орловской обл. близка к средней по РФ, маргинализация меньше, чем в Нечерноземье (преимущество)

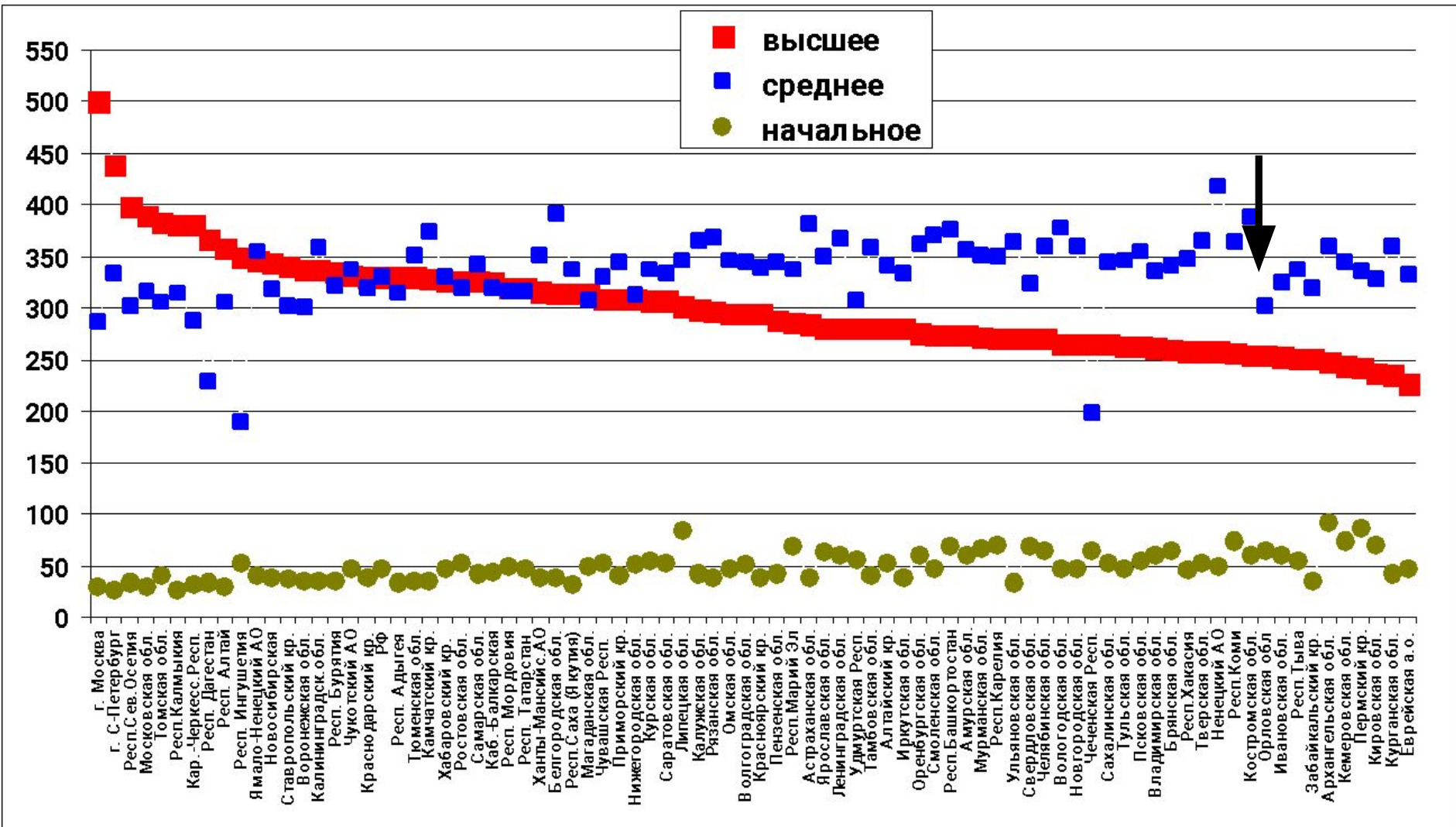
Ожидаемая продолжительность жизни, лет



Человеческий капитал - проблемы

Низкая доля городского населения с высшим образованием (25%), пониженная – со средним проф.образованием (30%). Орловская обл. – как Костромская и Ивановская

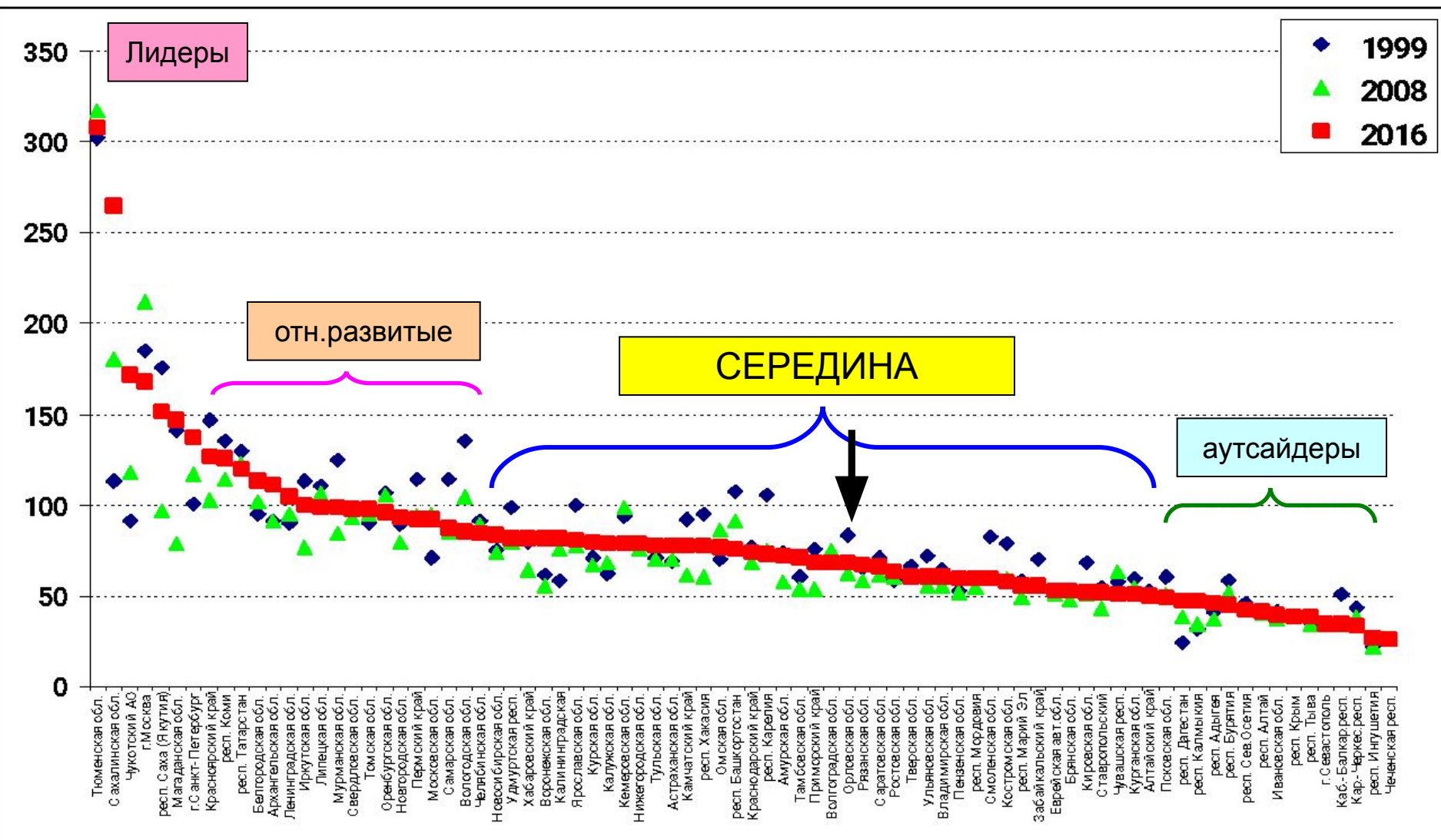
Структура городского населения регионов по уровню образования
(на 1000 населения старше 15 лет), перепись 2010 г.



Экономика. Орловская обл. – "середина" по душевому ВРП, как Рязанская и Тверская. В конце 2000-х - хуже по сравнению с концом 1990-х (с 83 до 62% от среднего по РФ), депрессивность из-за машиностроительной специализации.

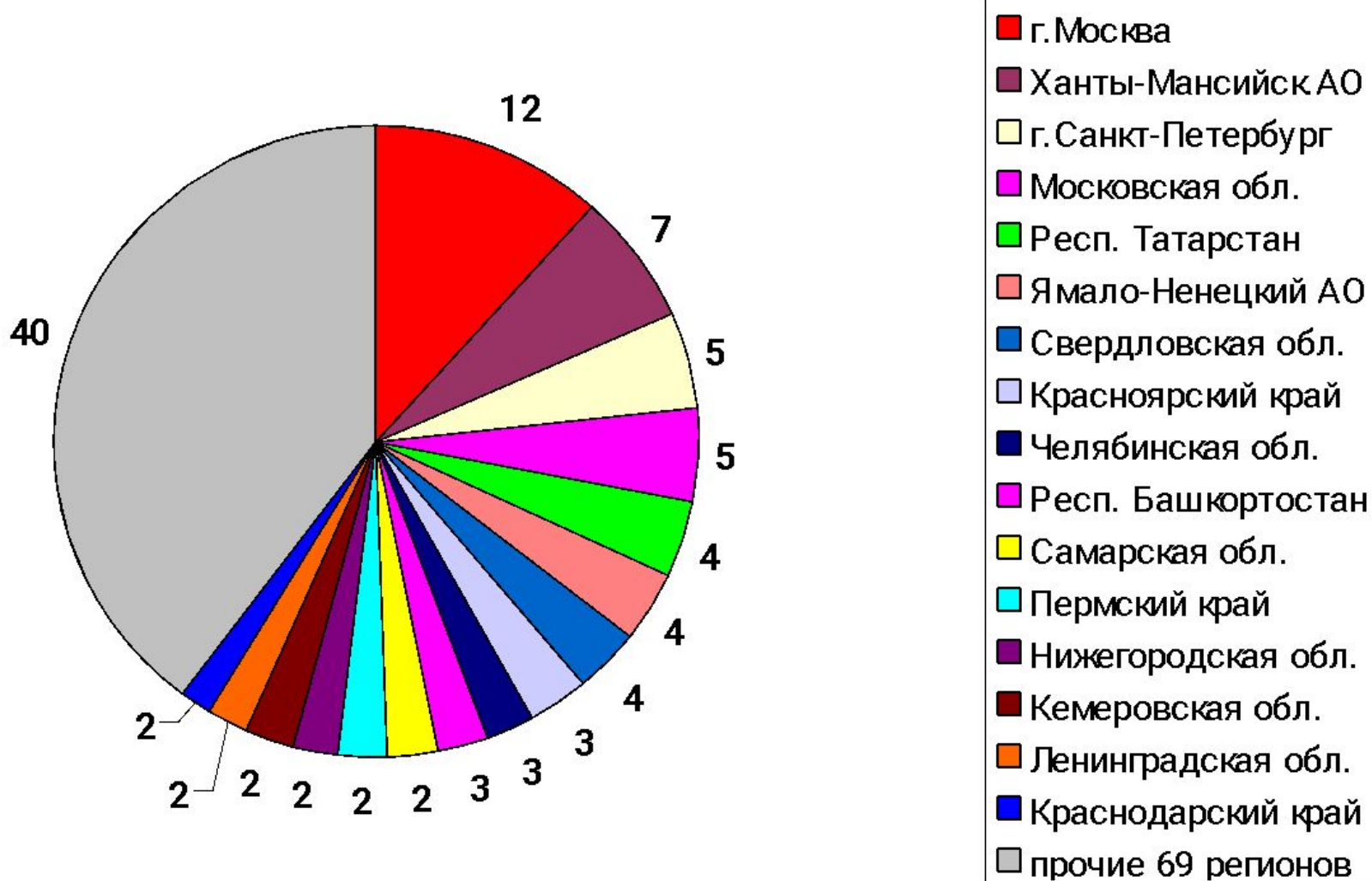
В середине 2010-х душевой ВРП - 68% от среднего по РФ.

Душевой ВРП с корректировкой на цены (стоим.фикс.набора), в % к среднему по РФ



Концентрация промышленности: на 16 регионов РФ приходится 60% пром.пр-ва.
Доля Орловской обл. в пр-сти РФ – 0,2%, нет явной специализации и эффекта масштаба.

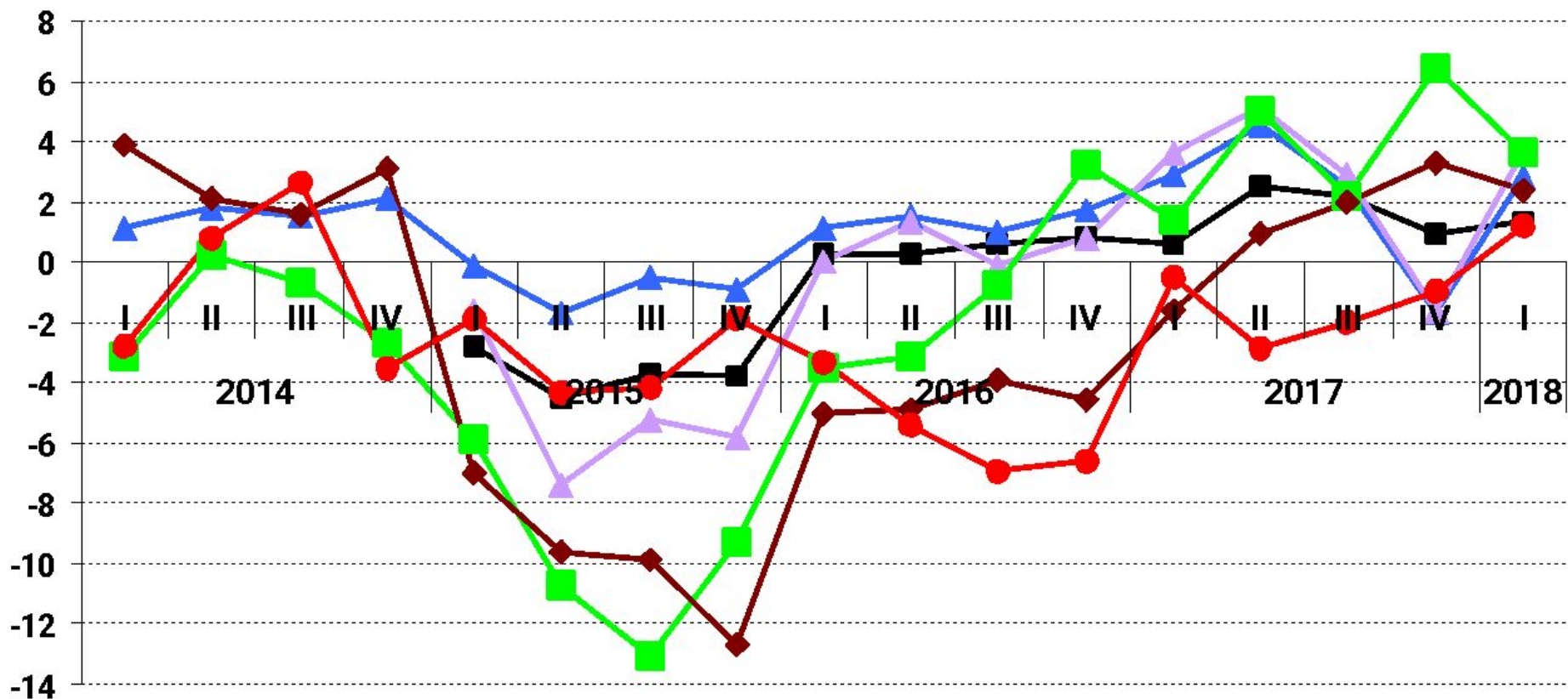
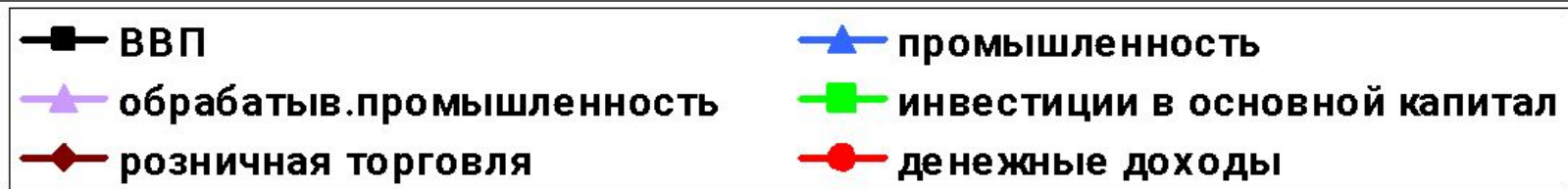
Доля регионов в объеме пром.производства России в 2017 г., %



Динамика последнего кризиса и выхода из него

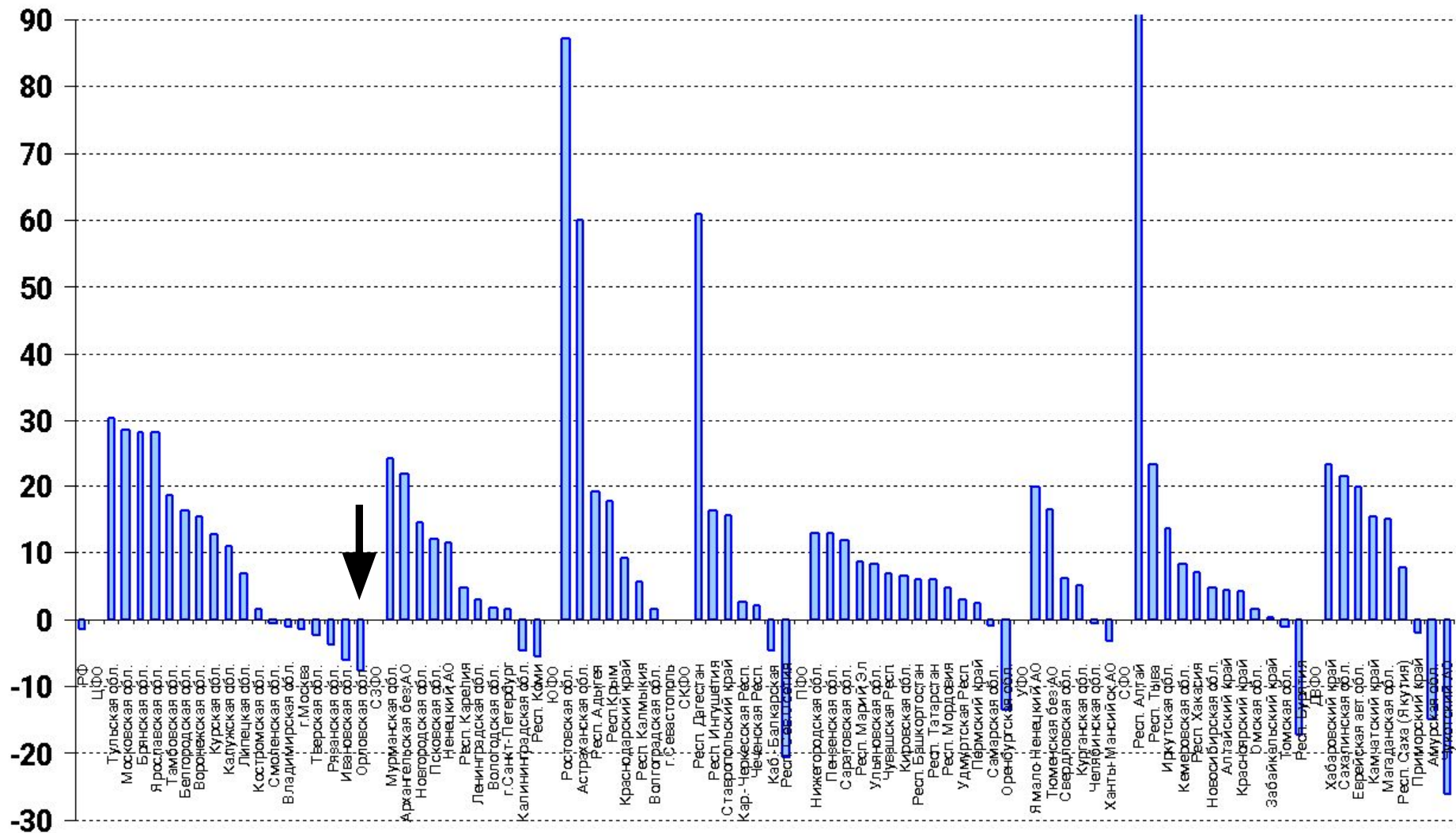
Спад пром-сти, инвестиций и потребления завершился, спад доходов населения продолжался до 2018 г. Перспективы – слабый рост?

Динамика, в % к соответств.кварталу предыдущего года

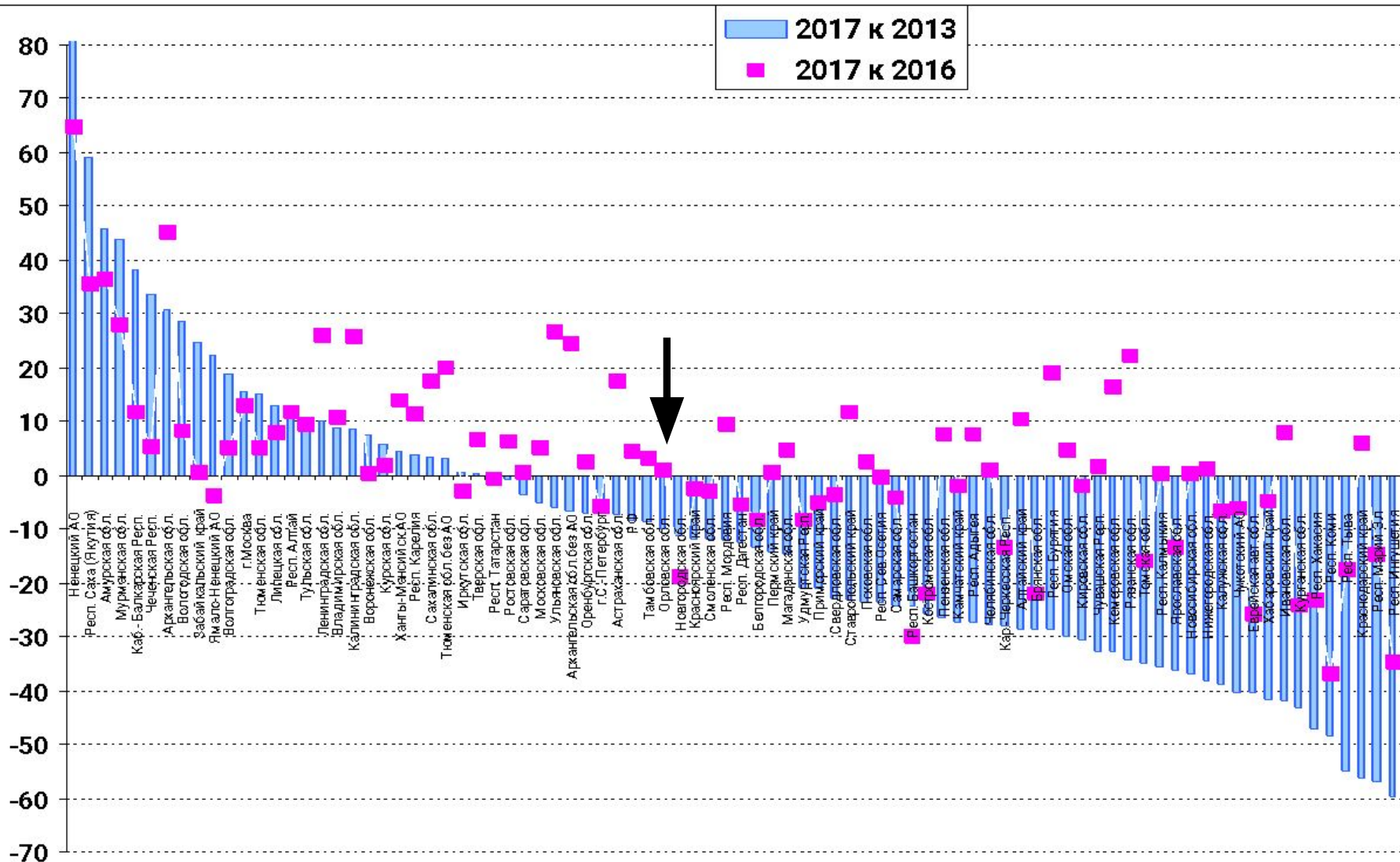


В кризис объем пром. пр-ва в Орловской обл. снизился на 8%, спад четвертый год. В 2017 г. спад на 4%, янв-май 2018 – спад на 1% (РФ +3%)

Динамика промышленного производства, 2017 г. к 2014 г., %



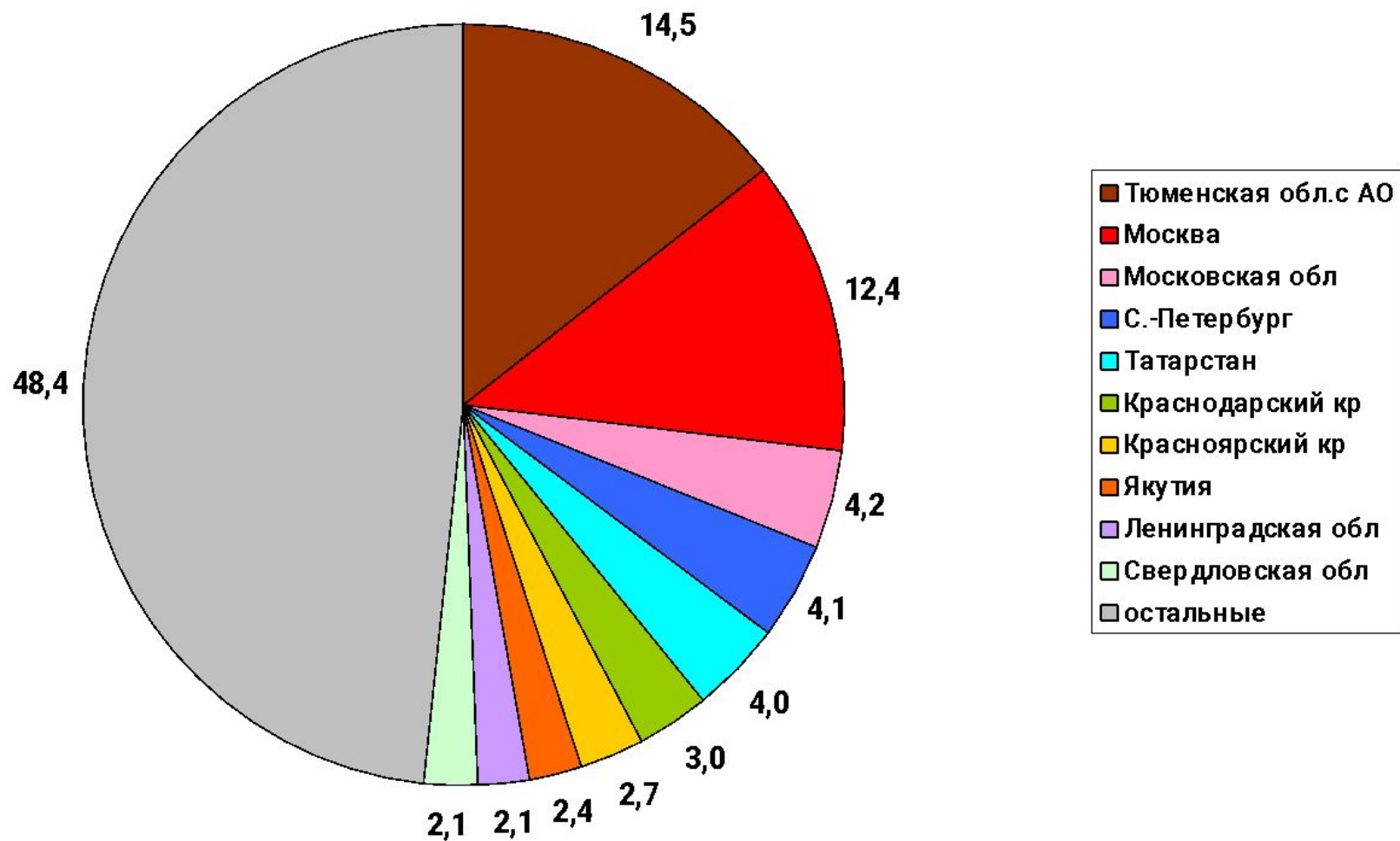
Спад инвестиций в РФ за 2013-2016 гг. -12%, в 2017 гг. рост на 4% (-8,4%)
 Орловская область - спад за 2013-2016 гг. на 10%, в 2017 г. стабилизация.
 Динамика инвестиций, %



Концентрация инвестиций в регионах с явными конкурентными преимуществами
(столица + н/г регионы).

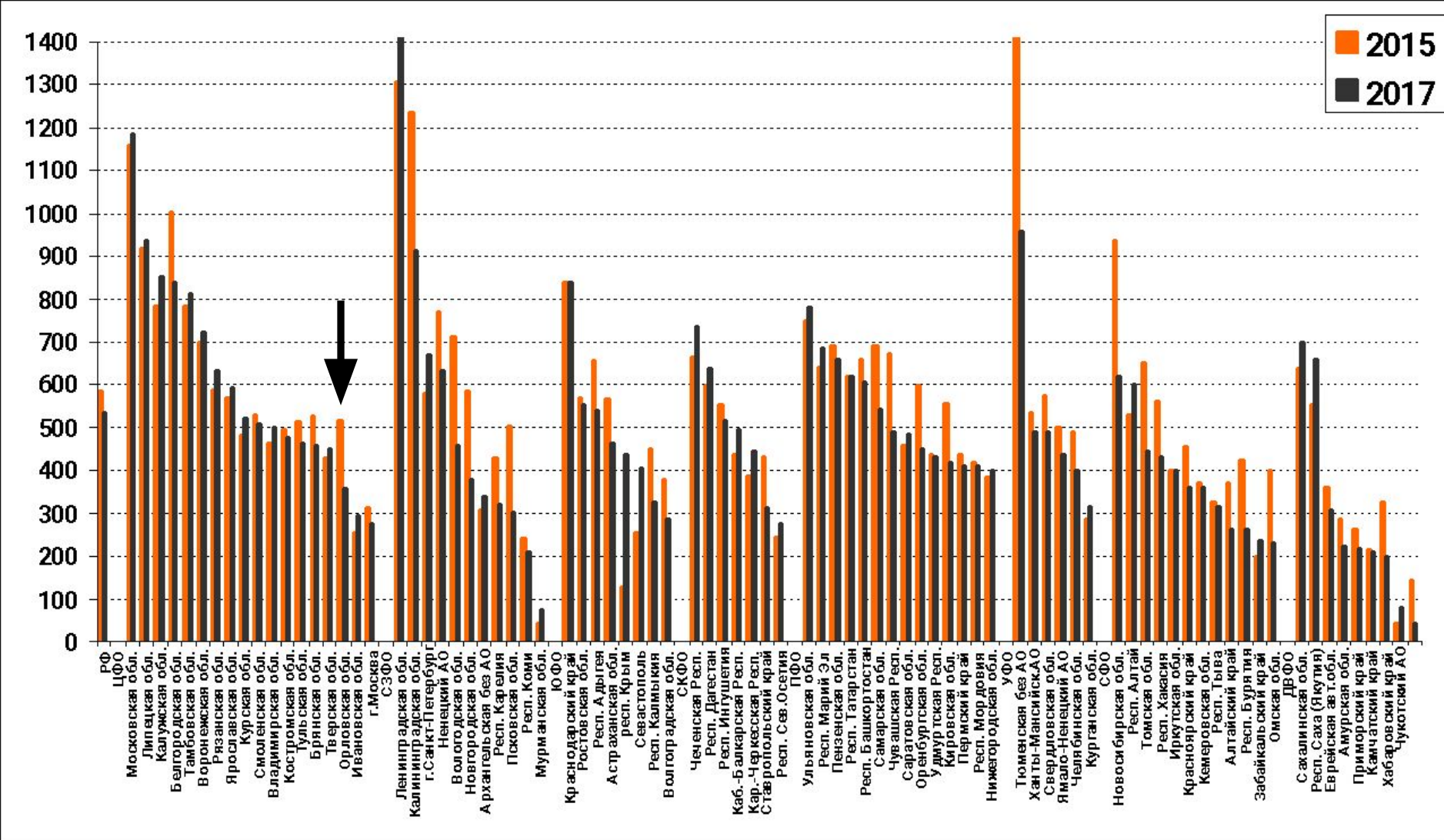
Доля Орловской обл. в инвестициях (0,3%) ниже ее доли в населении РФ (0,5%)

Доля регионов в инвестициях в 2017 г., %



Ввод жилья. Орловская обл. – был средний душевой ввод жилья, сильный кризисный спад из-за падения спроса, спад продолжился в янв.-мае 2018 - 10% (РФ – рост на 10%).

Ввод жилья, кв.м. на на 1000 населения



Центр

Сев-Зап

Юг

С. Кав

Приволж

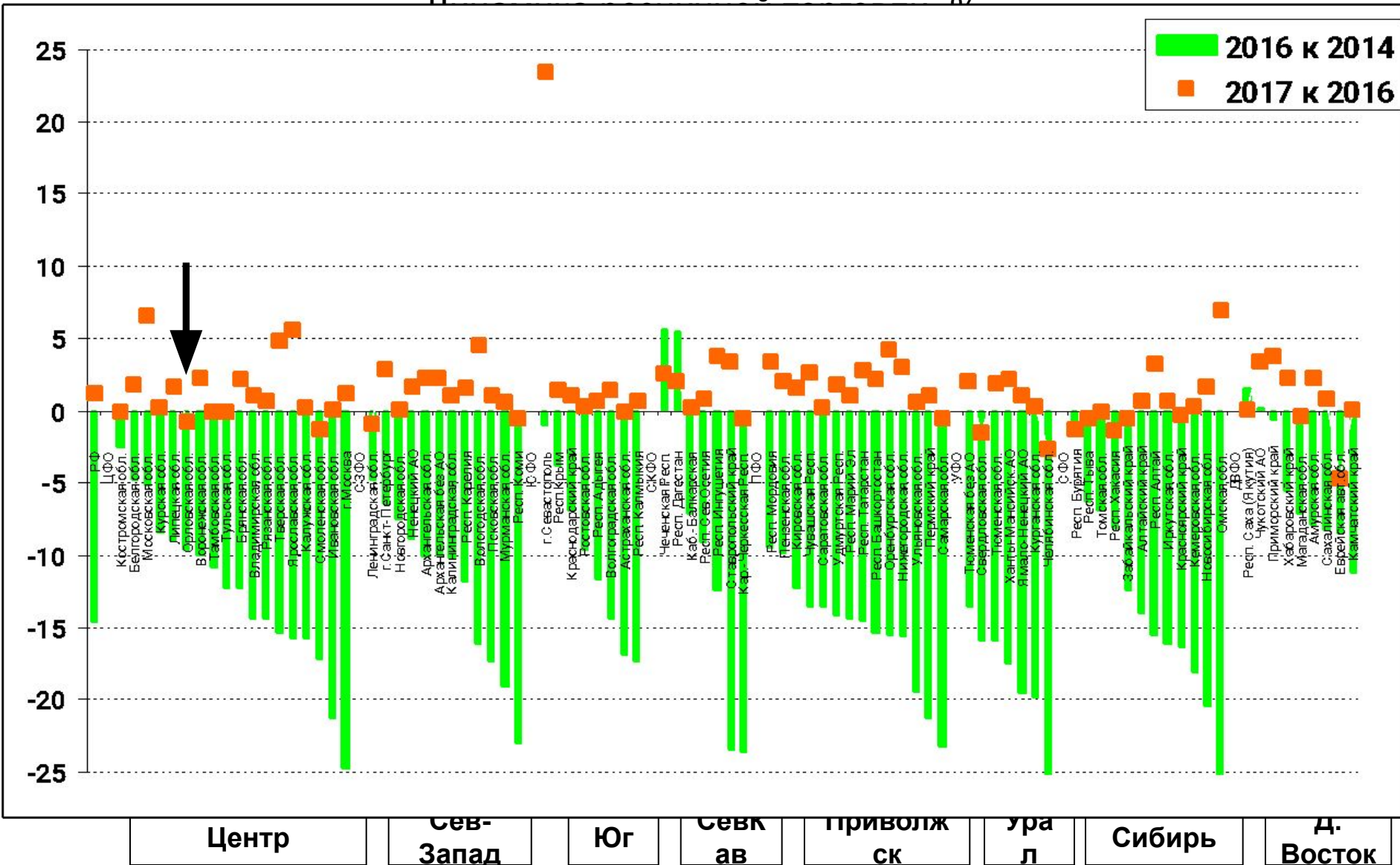
Урал

Сибирь

Д. Вост

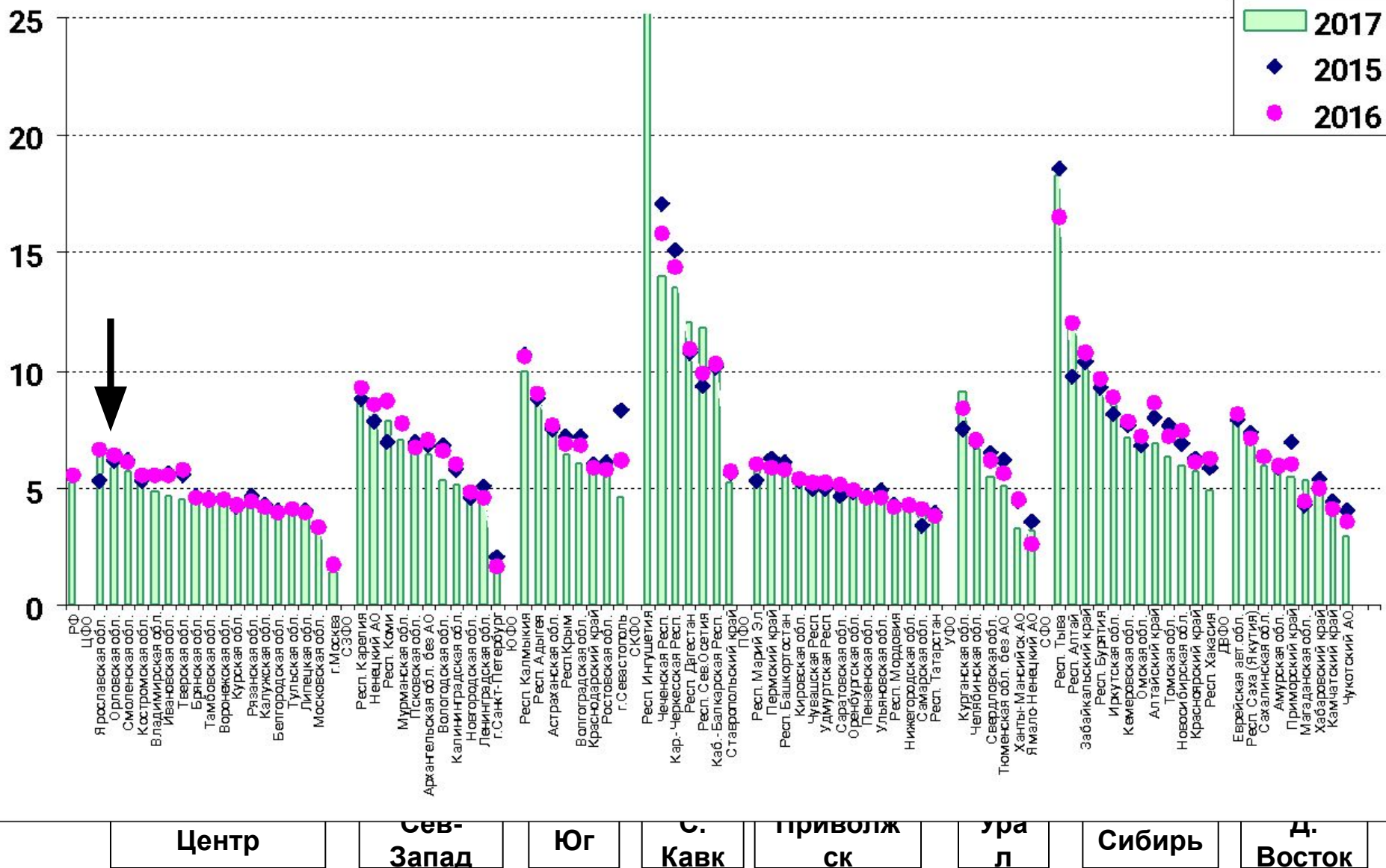
Розничная торговля - спад в РФ на 15% за 2014-2016 гг.,
рост в 2017 на 1%, янв-май 2018 г. – рост на 2%

Орловская обл.: спад в 2014-2016 г. не такой сильный (-10%), но
продолжился в 2017. В янв-мае 2018 +2%



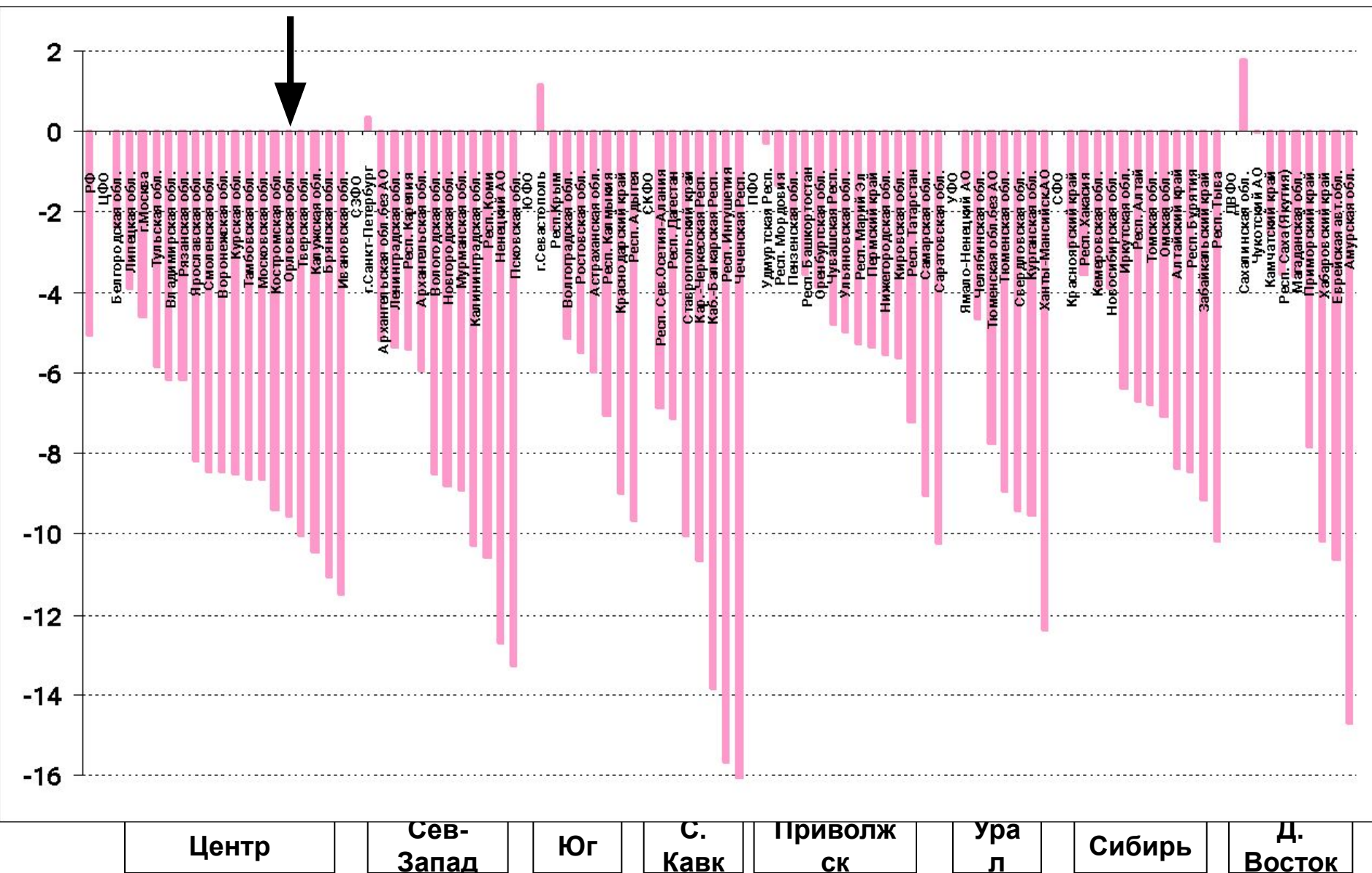
Уровень безработицы в Орловской обл. (6,6%) немного выше среднего по РФ, в кризис роста безработицы не было

Уровень безработицы по методологии МОТ, %

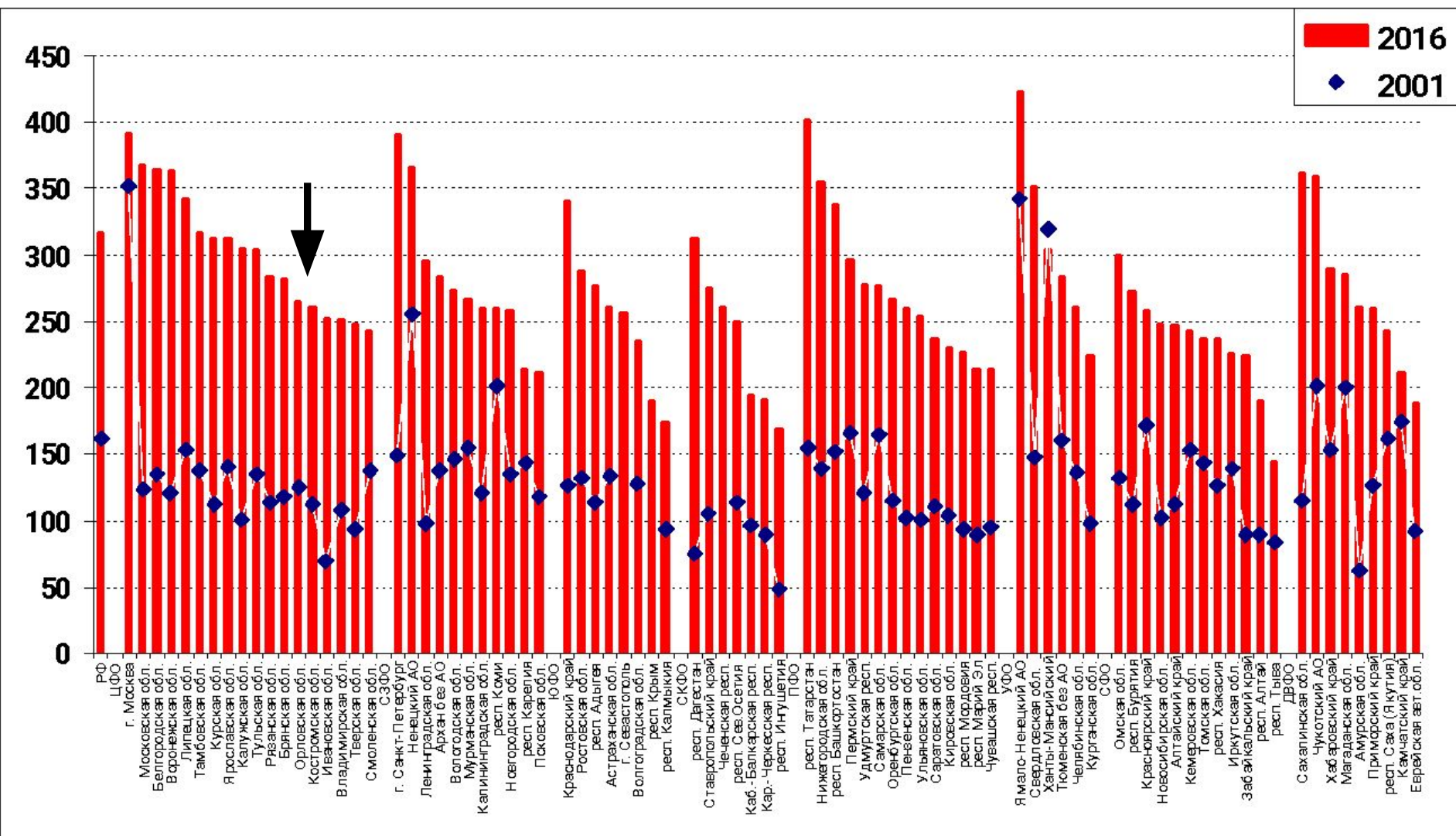


Реальная зарплата в Орловской обл. сократилась за 2014-2017 гг. на 9,6%, вдвое сильнее, чем и в среднем по РФ (5%), хотя статистика не очень достоверна

Динамика реальной заработной платы, 2017 г. к 2014 г., %



Доходы населения. Орловская обл. отстает по уровню душевых доходов населения (с корректировкой на ПМ) от средних по РФ, хотя ПМ в области ниже. Отношение душевых доходов населения к прожиточному минимуму, %



Центр

СЗ
Зап

Юг

С.
Кав

Привол
ж

Ур
ап

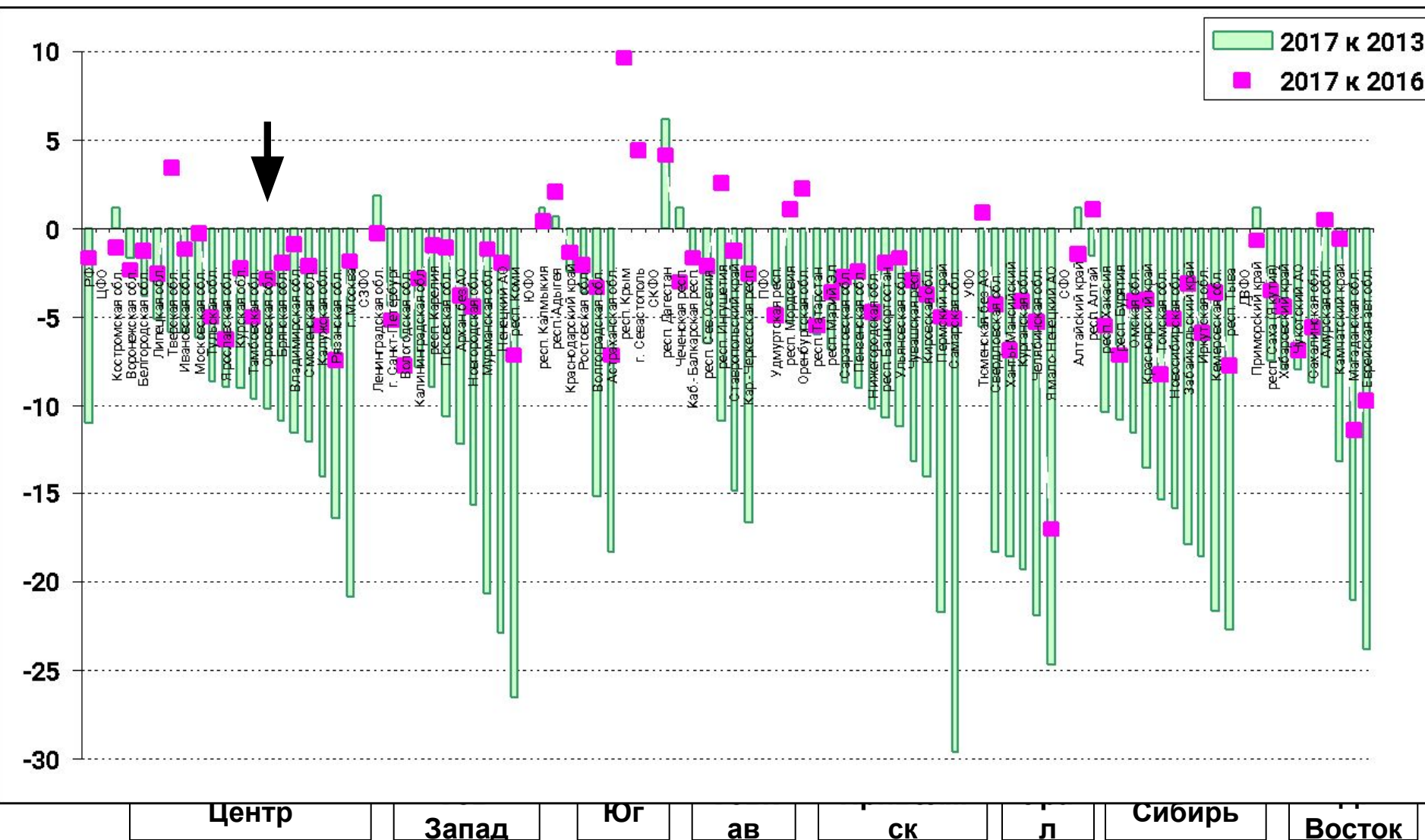
Сибирь

Д.
Вост

Спад доходов населения РФ на 11% за 2014-2017 гг., в янв-апр. 2018 –
рост на 3% за счет более развитых регионов

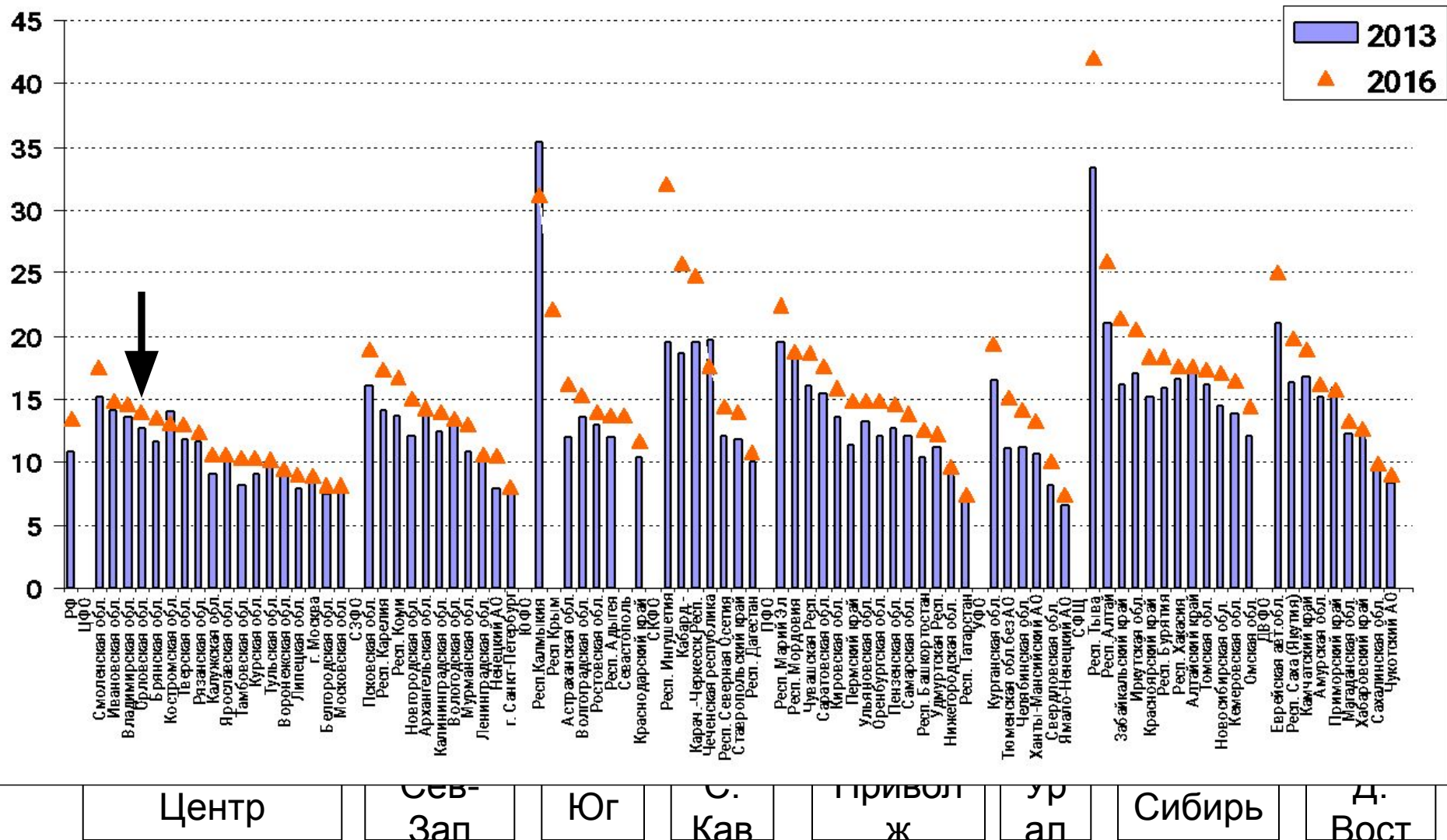
Орловская обл. - спад доходов населения близок к среднему по РФ, в янв-апр.
2018 г. спад продолжился (-3%). Статистика не очень достоверна.

Динамика реальных доходов населения, %



Уровень бедности в Орловской обл. в 2017 г. – 14,5% (среднее по РФ – 13,5).
 В 2013 г. – 12,6% (РФ – 10,8%). Ситуация хуже большинства регионов ЦФО.

Уровень бедности в 2016 г., %



Выводы

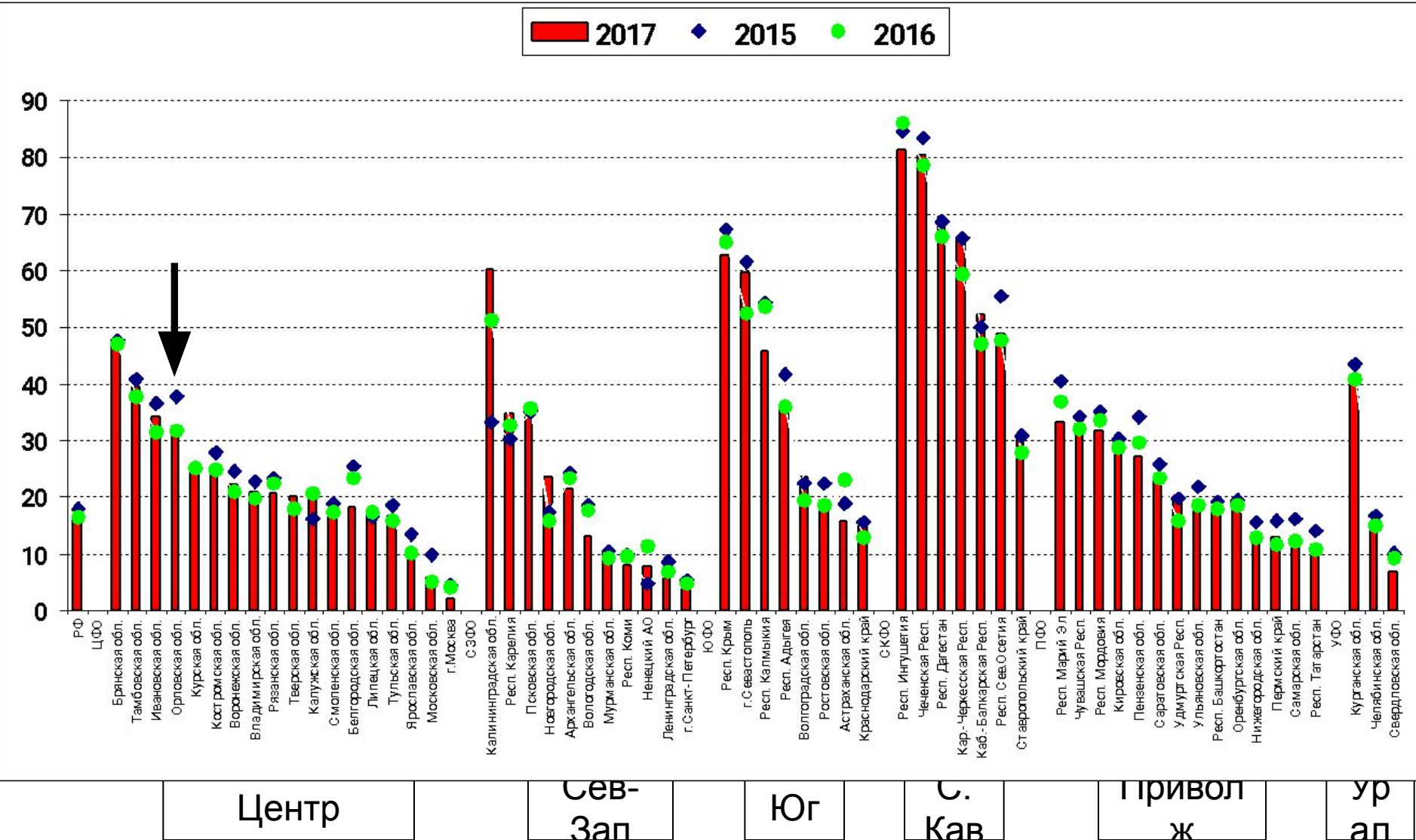
- Острые демографические проблемы
- Невысокий человеческий капитал
- Срединное положение по уровню экономического развития
- Уровень и динамика социальных индикаторов не так сильно отличаются от средних значений, кроме доходов населения
- Последний кризис для области был более тяжелым и длинным, чем для большинства регионов, выход из него затянулся

Состояние бюджета

Зависимость от трансфертов: Орловская обл. – повышенная дотационность.

Доля трансфертов в доходах бюджета сократилась с 38 до 32% за 2015-2017 гг.

Доля трансфертов доходах консолидированного бюджета региона, %



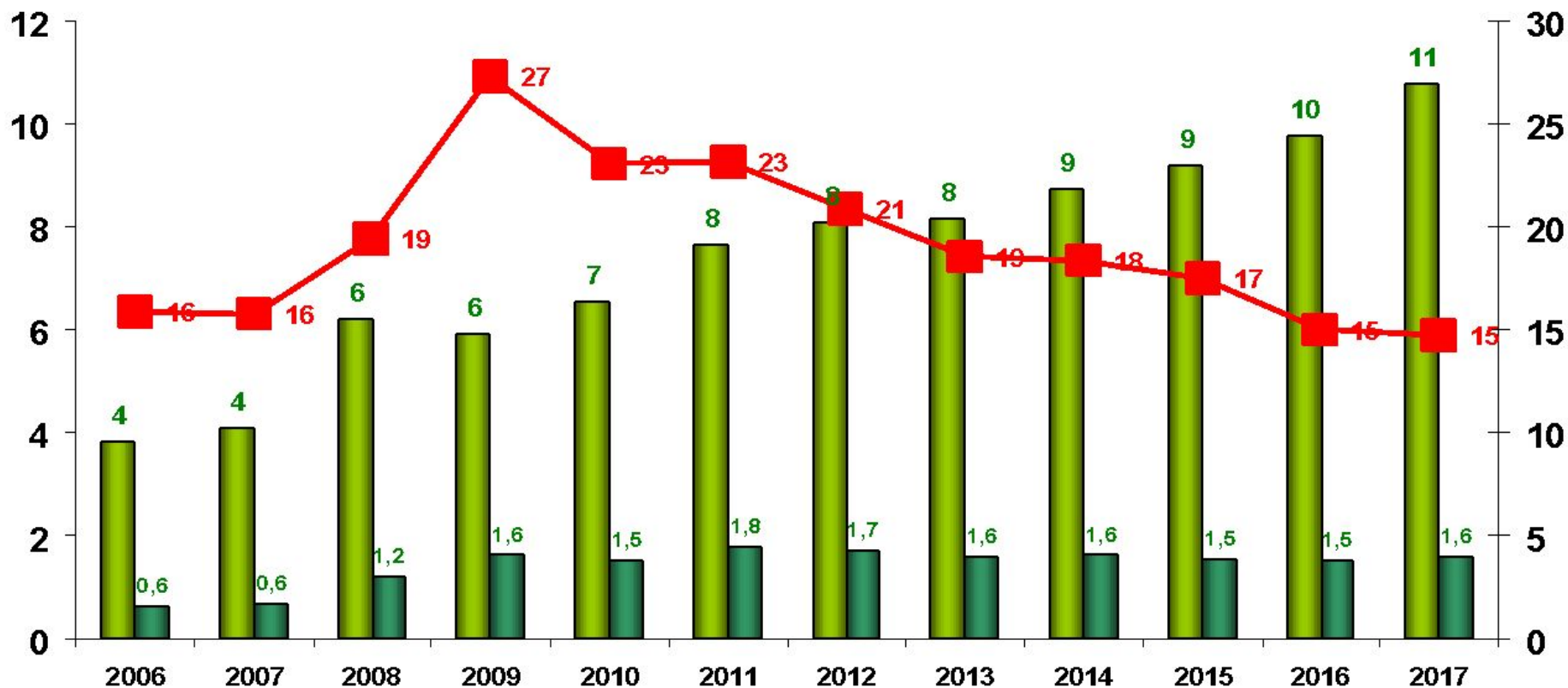
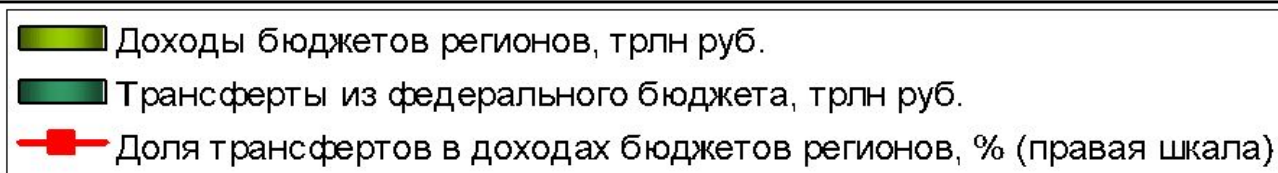
Федеральная политика: трансферты регионам – что изменилось?

В 2015 г. трансферты регионам сократились на 3% (без Крыма – 0%)

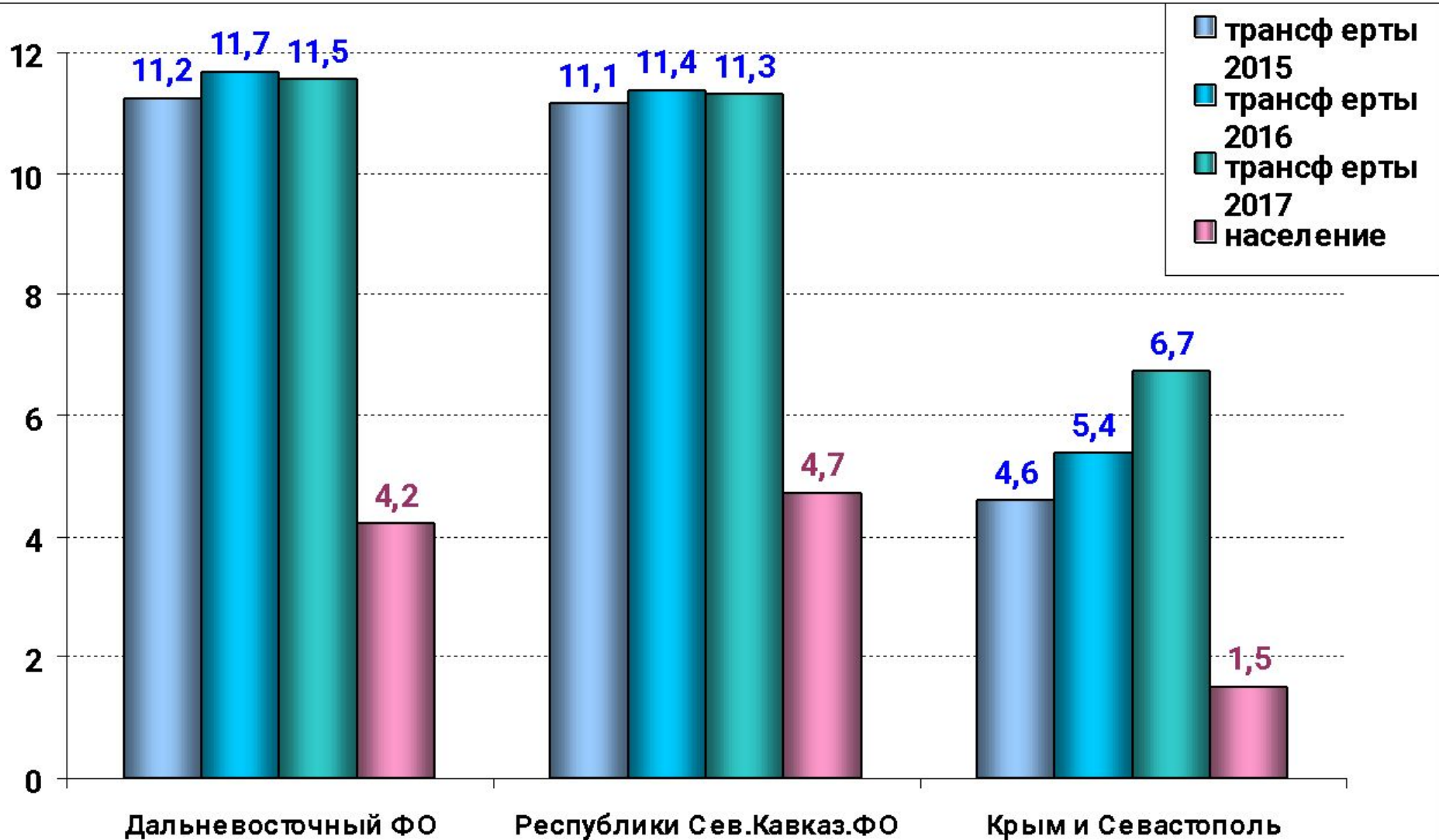
В 2016 г. - сокращение на 3% (без Крыма – на 4%)

2017 г.– рост трансфертов на 8,4%, без Крыма – на 6,8%. **Янв-май 2018 – рост на 12%**

Доходы конс.бюджетов регионов и трансферты (без Крыма)

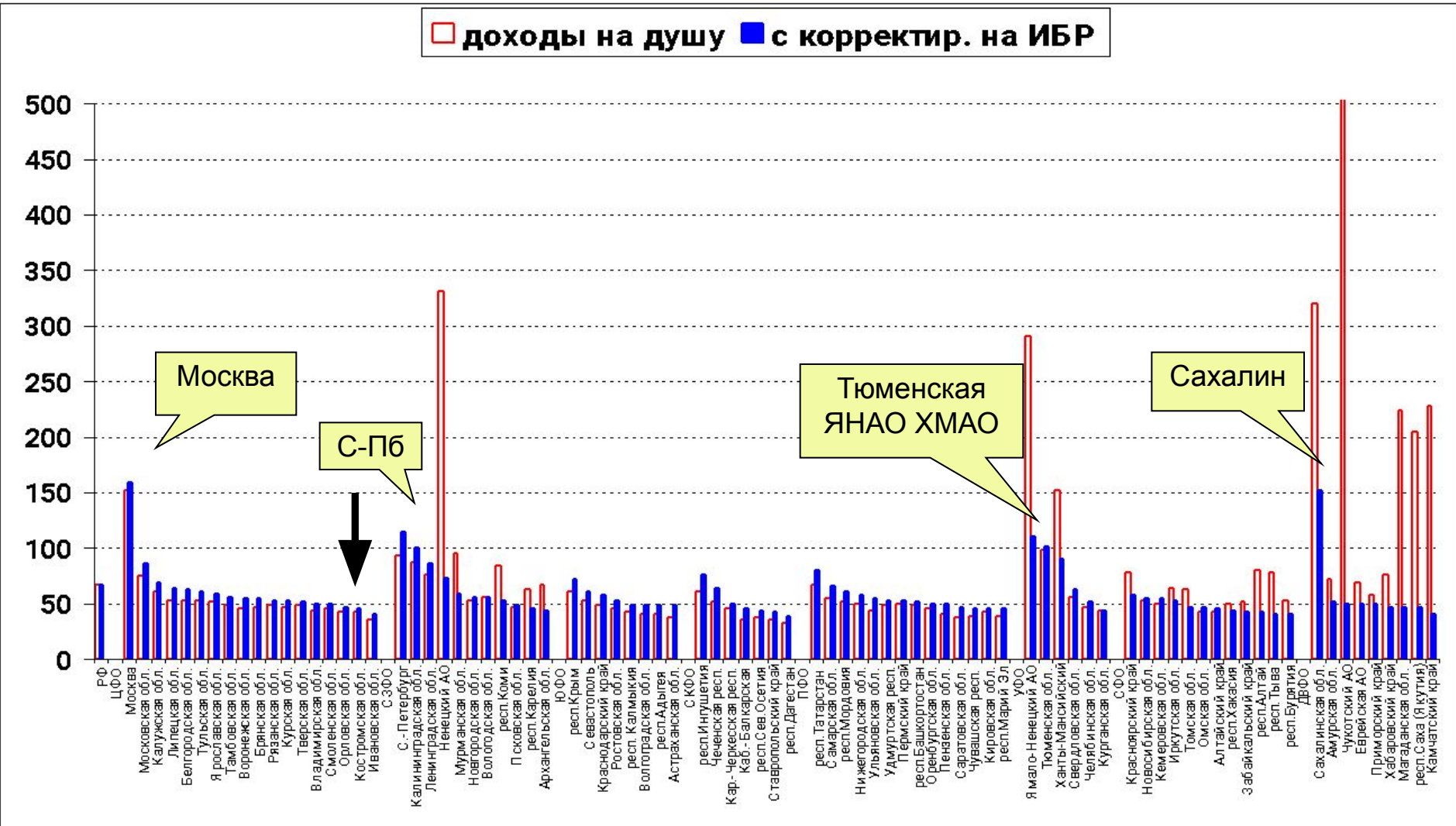


Приоритеты федеральных властей отражаются в объеме трансфертов регионам. Главные приоритеты – **Крым**, Северный Кавказ и Д.Восток
Доля от всех трансфертов и доля в населении, %



Неравенство бюджетов. По душевым доходам конс.бюджетов регионов выше только федеральные города и нефтегазовые регионы, остальные близки. Душевые доходы конс.бюджета Орловской обл. - 69% от средних по регионам РФ с корректировкой на индекс бюджетных расходов, в ЦФО ниже только Ивановская и Костромская обл.

Душевые доходы конс.бюджета региона в 2016 г. (тыс.руб.), в т.ч. с корр. на ИБР

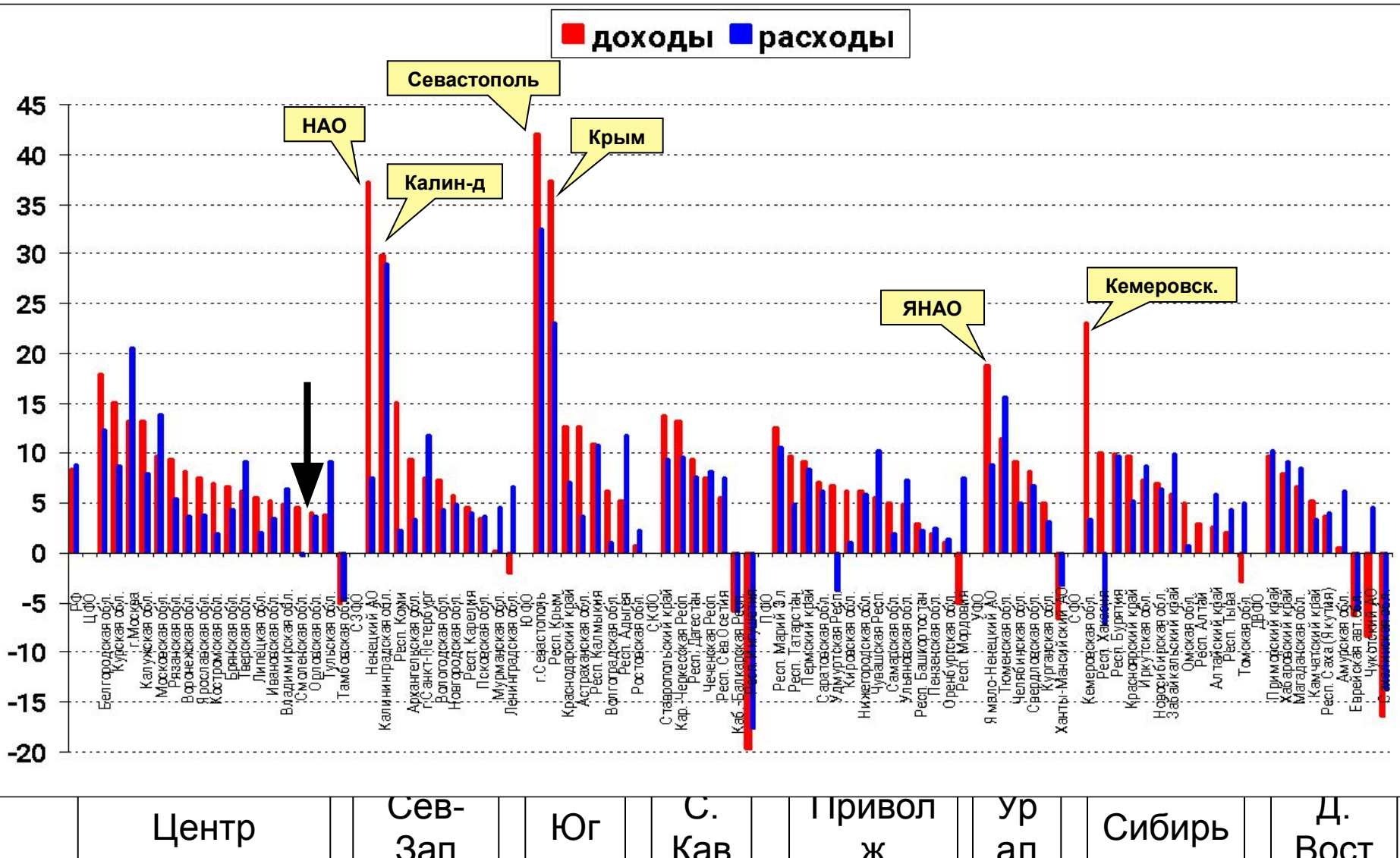


Динамика доходов и расходов бюджетов регионов в 2017 г.

Сокращение доходов в 10 регионах, расходов – в 8 регионах

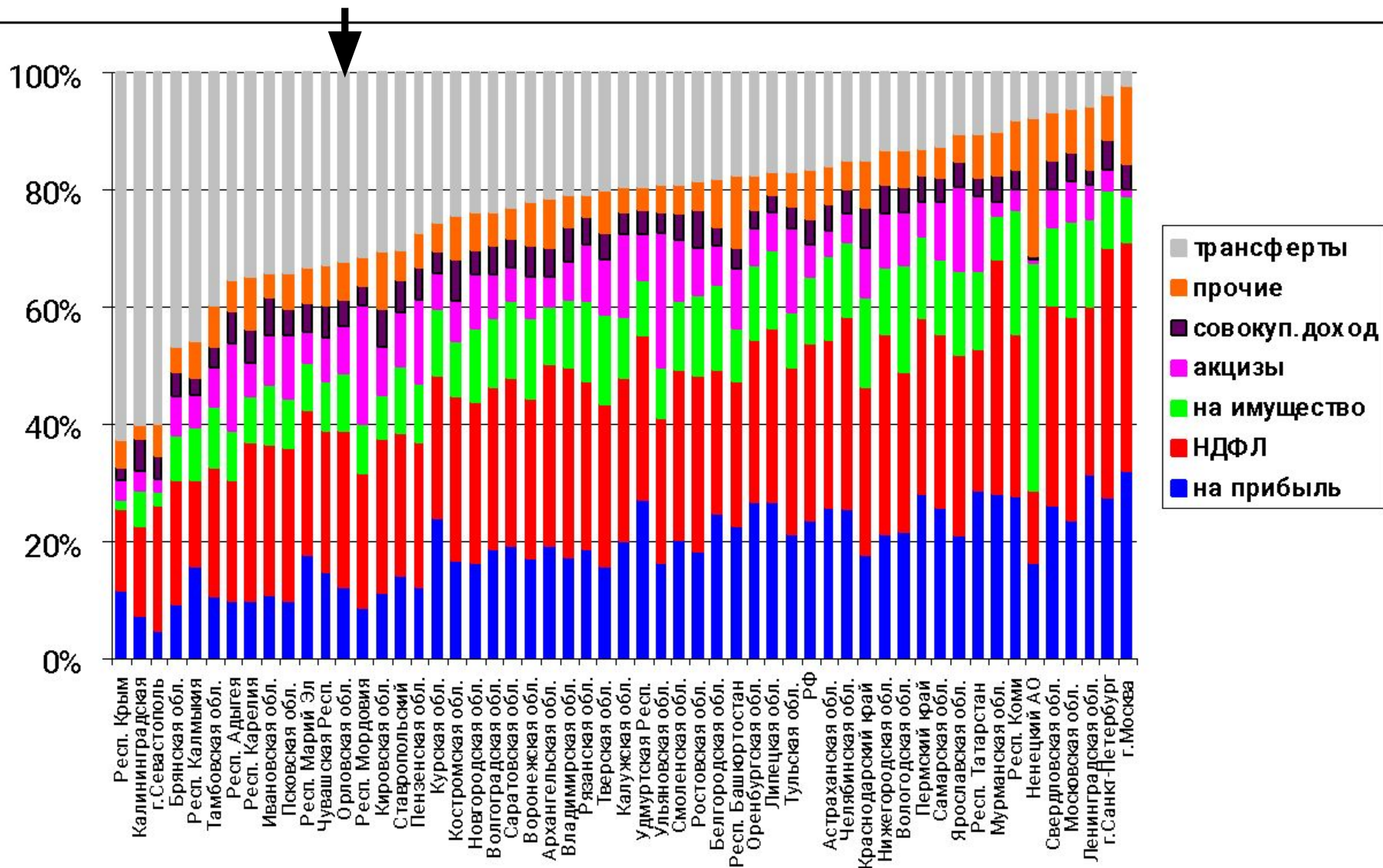
Орловская обл.: доходы +4%, расходы +4%

Динамика доходов и расходов конс.бюджетов регионов, 2017 г. к 2016 г., %



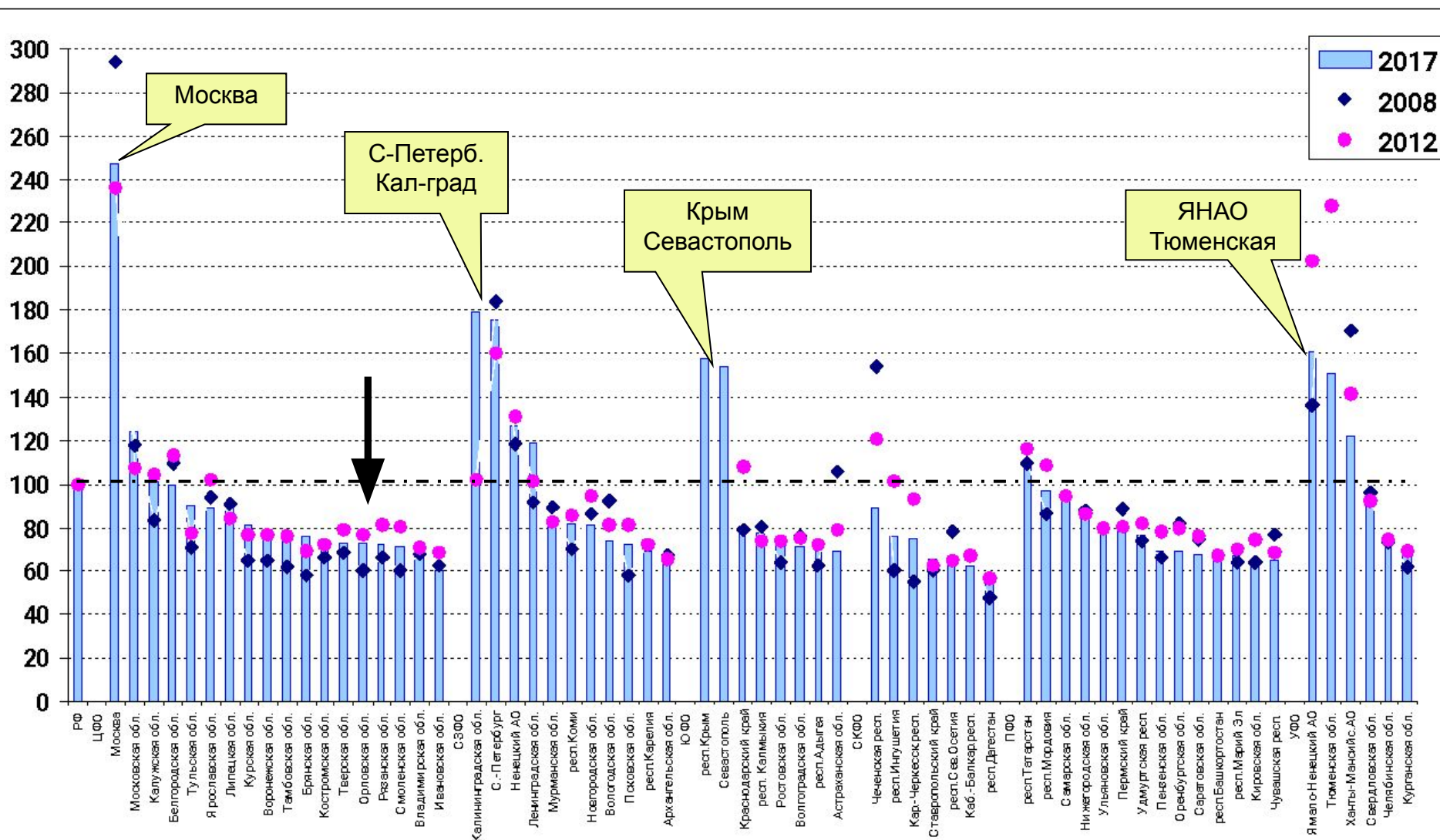
Структура доходов Орловской обл.: ниже доля НП (12%) и НДСЛ (26%),
немного выше доля акцизов (8%), налога на имущество (10%)

Структура доходов конс.бюджетов регионов Европ.части (без СКФО) в 2017 г, %



Душевые расходы конс.бюджетов регионов – лидируют федеральные города, главные н/г регионы и геополитич.приоритеты. Орловская обл. – среднедушевые расходы: 2008 г. – 60% от средних по РФ, 2017 г. – 73%.

Душевые расходы конс.бюджета регионов (с корр. на ИБР), в % к средним по РФ

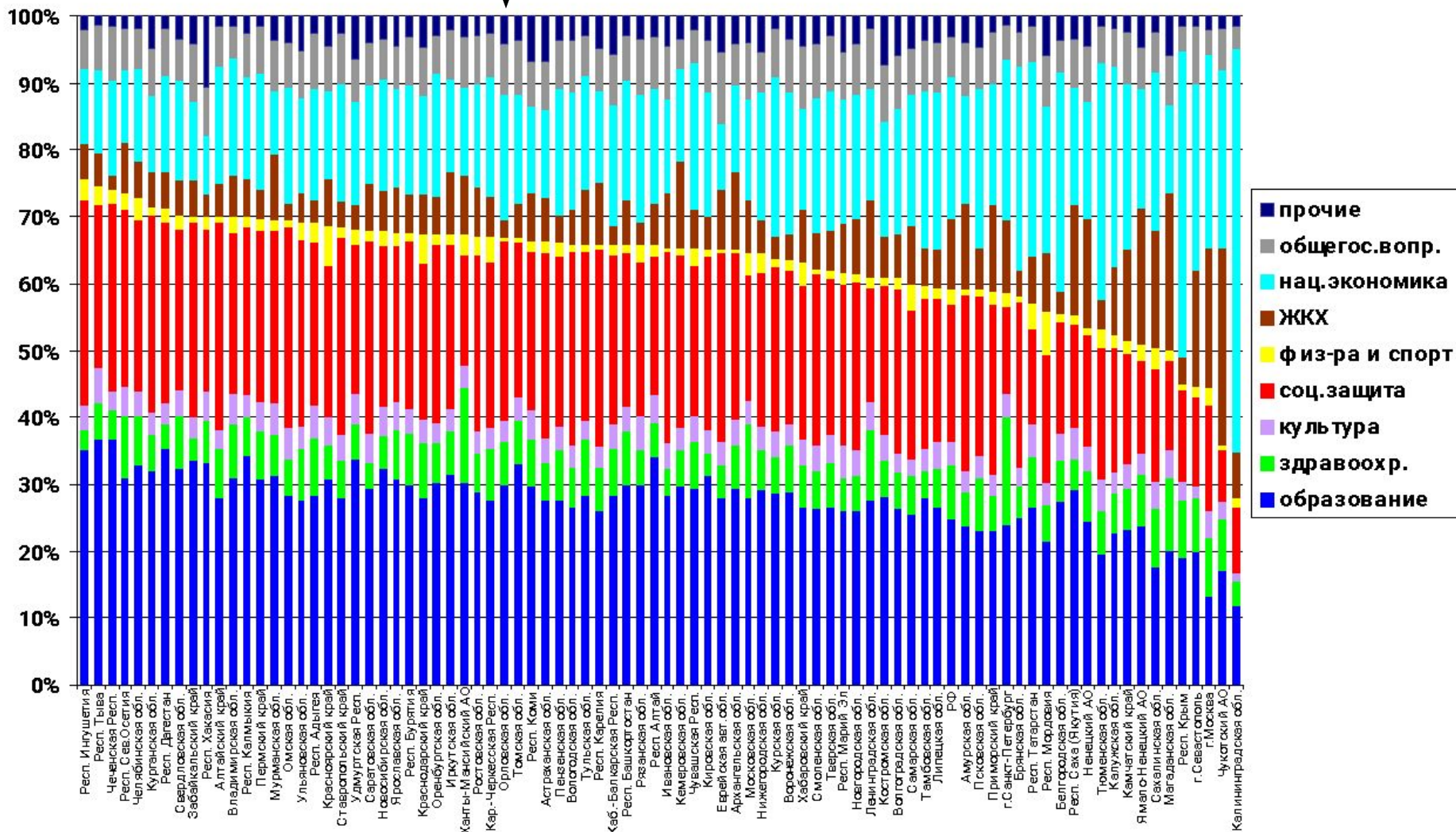


Доля соц.расходов в бюджете Орловской обл. средняя (67%).

Выше средней доля расходов на образование (30%) при низкой доле детей и на соц.политику (27%) при немного повышенном уровне бедности. Проблема эффективности расходов и

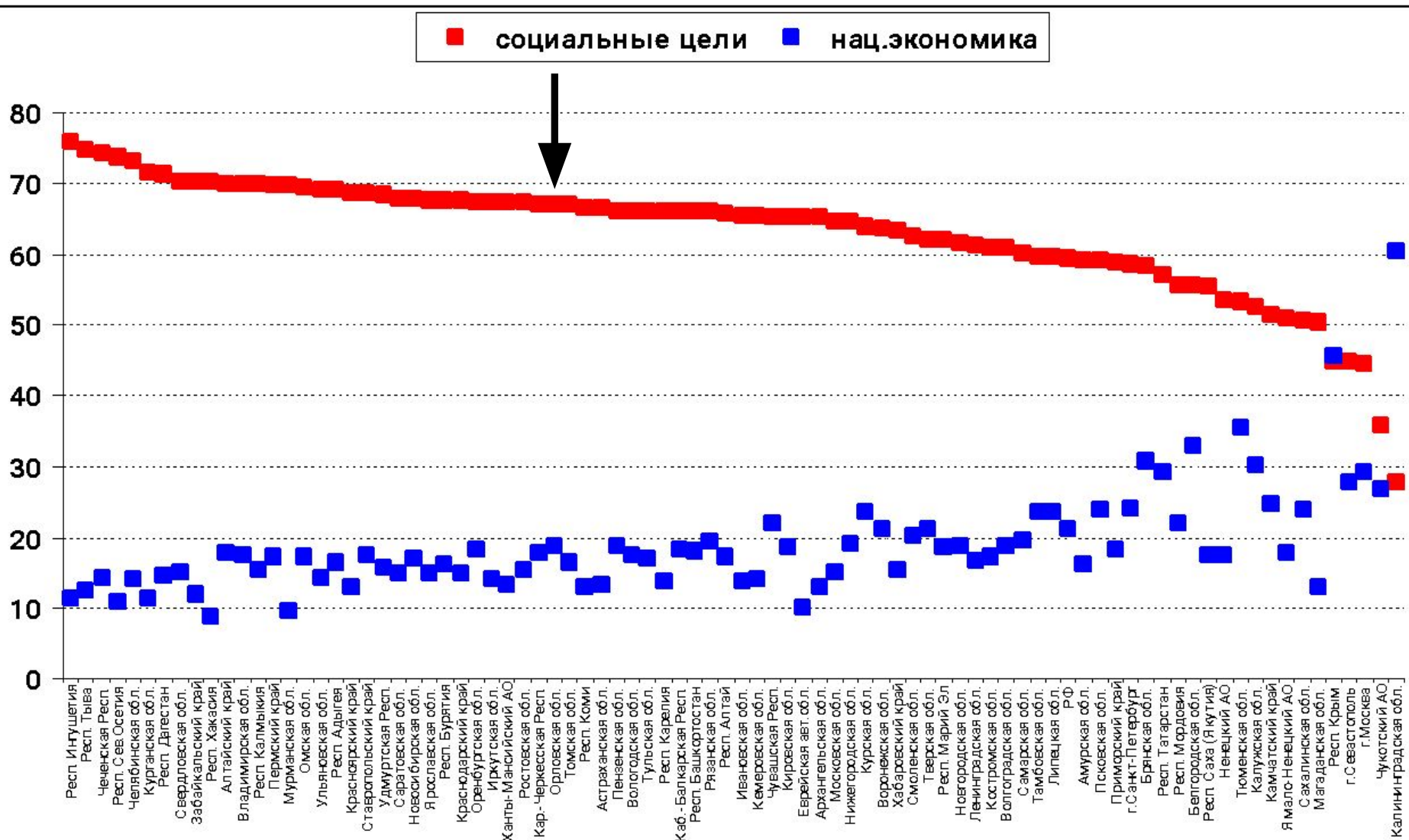
ориентации соц.политики на снижение уровня бедности

Структура расходов конс.бюджетов регионов в 2017 г., %



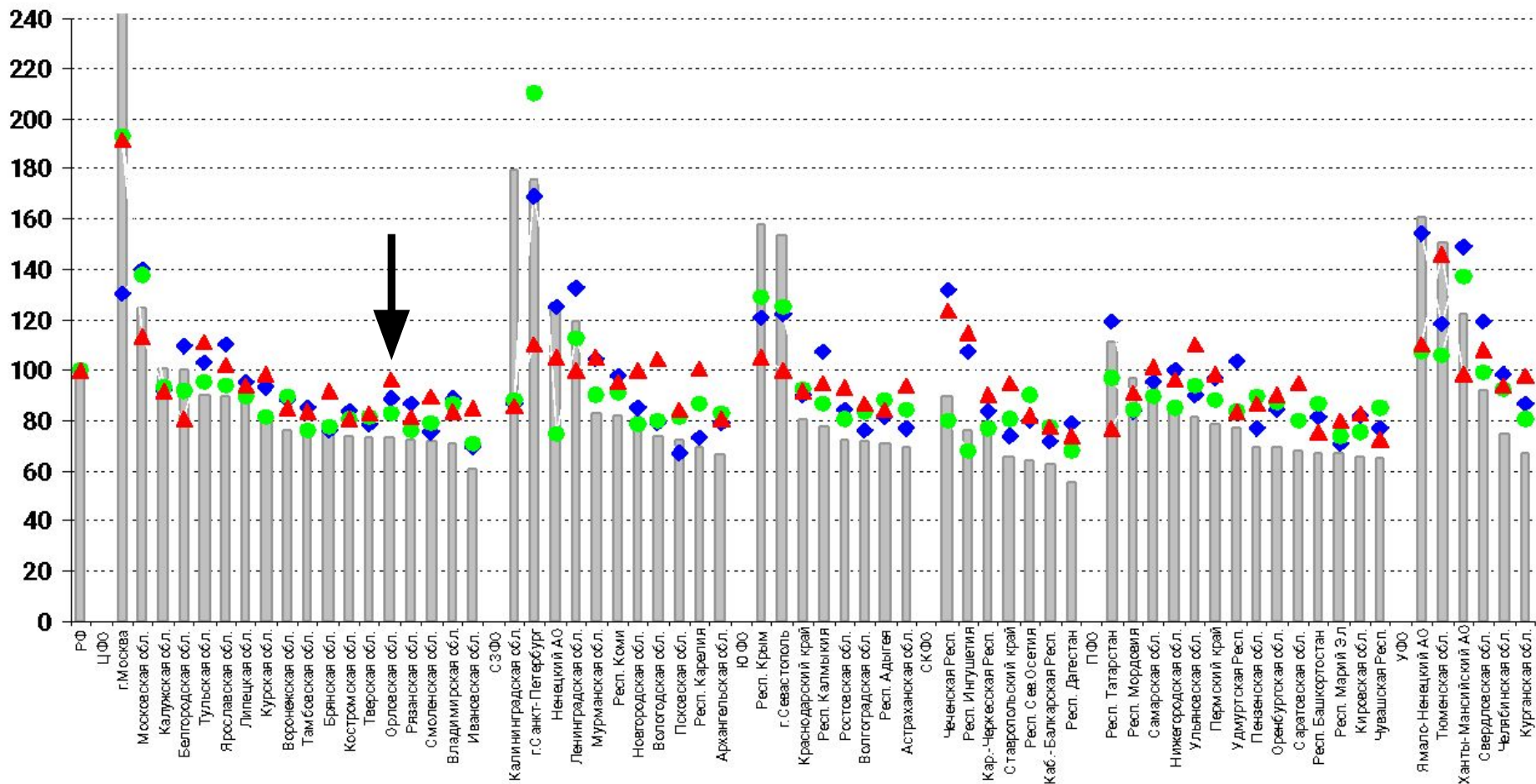
Приоритет социальных расходов в конс.бюджете Орловской обл., но доля расходов на нац.экономику (19%) немного ниже средней по РФ (21%)

Доля расходов конс.бюджетов регионов на социальные цели и нац.экономику в 2017 г., %



Душевые социальные расходы в Орловской обл. немного ниже средних по регионам РФ: образование – 88%, соцзащита – 96%, здравоохранение – 83%
 Душевые расходы на социальные цели в 2017 г. с корр.на ИБР, к средним по регионам (средние =100%)

Расходы всего
 Образование
 Здравоохранение с ТФОМС
 Социальная политика



Центр

Сев-Зап

Юг

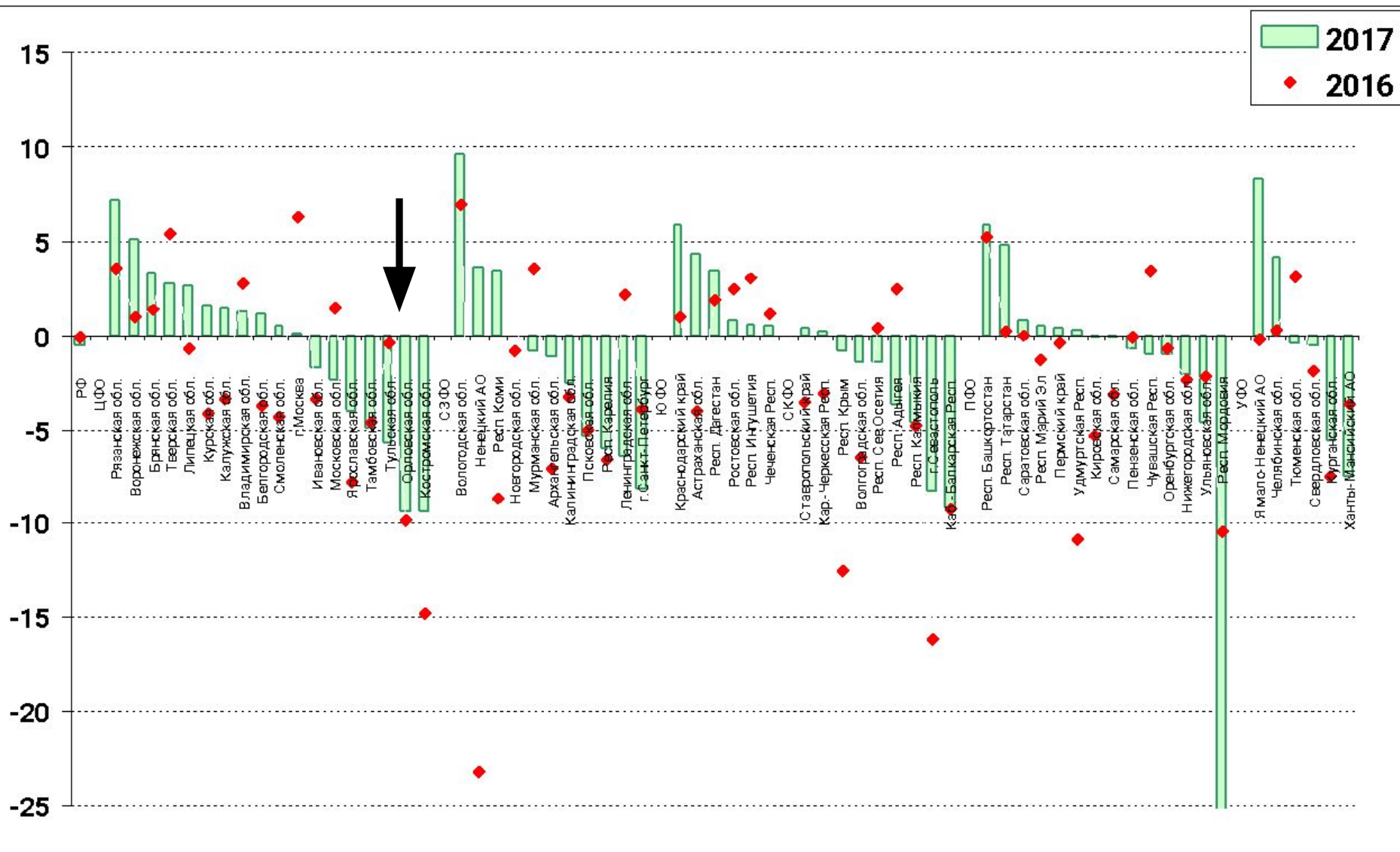
С. Кав

Приволж

Урал

Орловская обл. – устойчивый дефицит бюджета

Дефицит/профицит, в % к доходам консолидир. бюджета региона

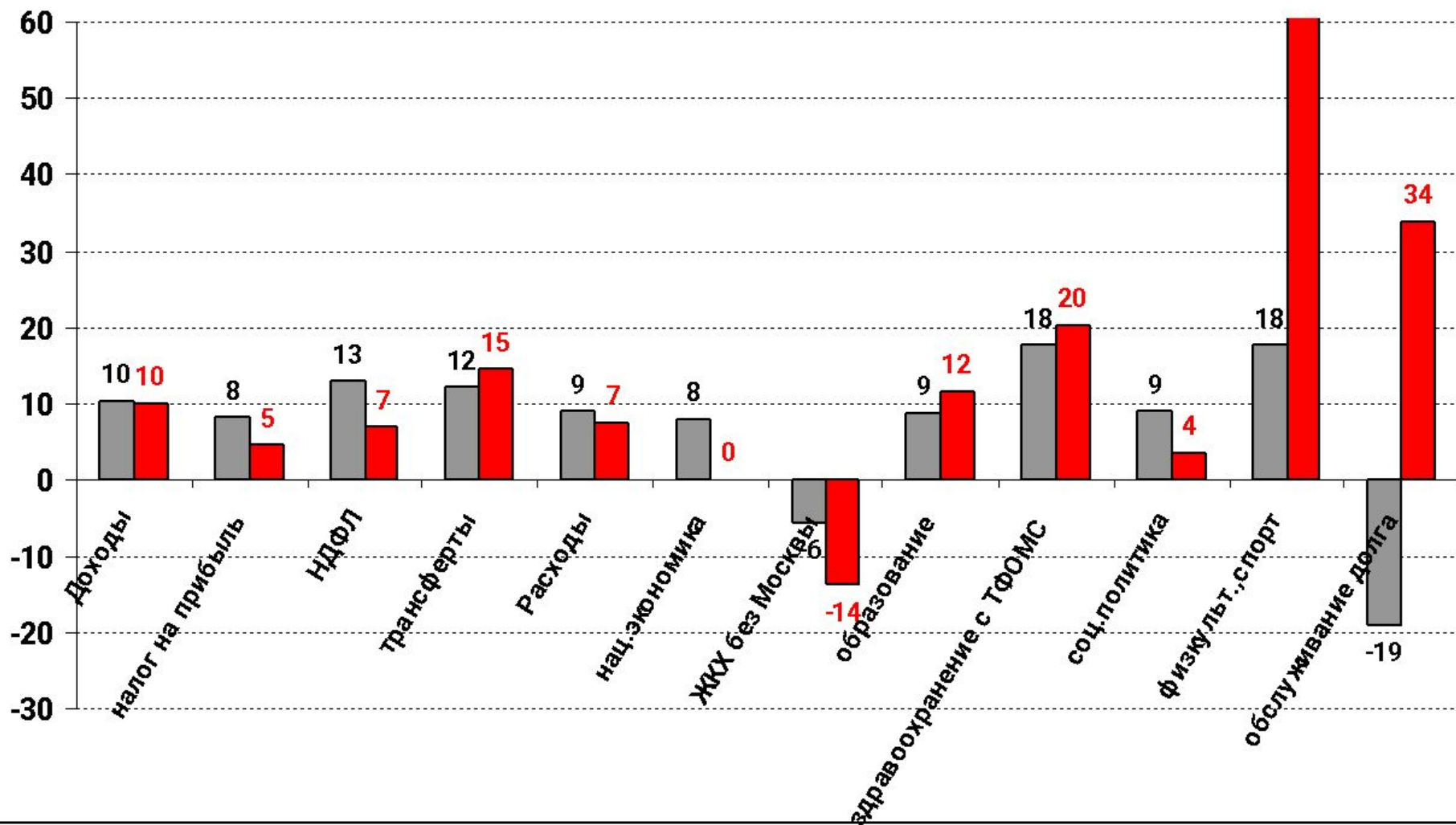


Центр Сев-Запад Юг С. Кавк Приволжск Урал

Выборы как фактор динамики доходов и расходов конс. бюджетов регионов в начале 2018 г.

Динамика за январь-май, в % к тому же периоду 2017 г.

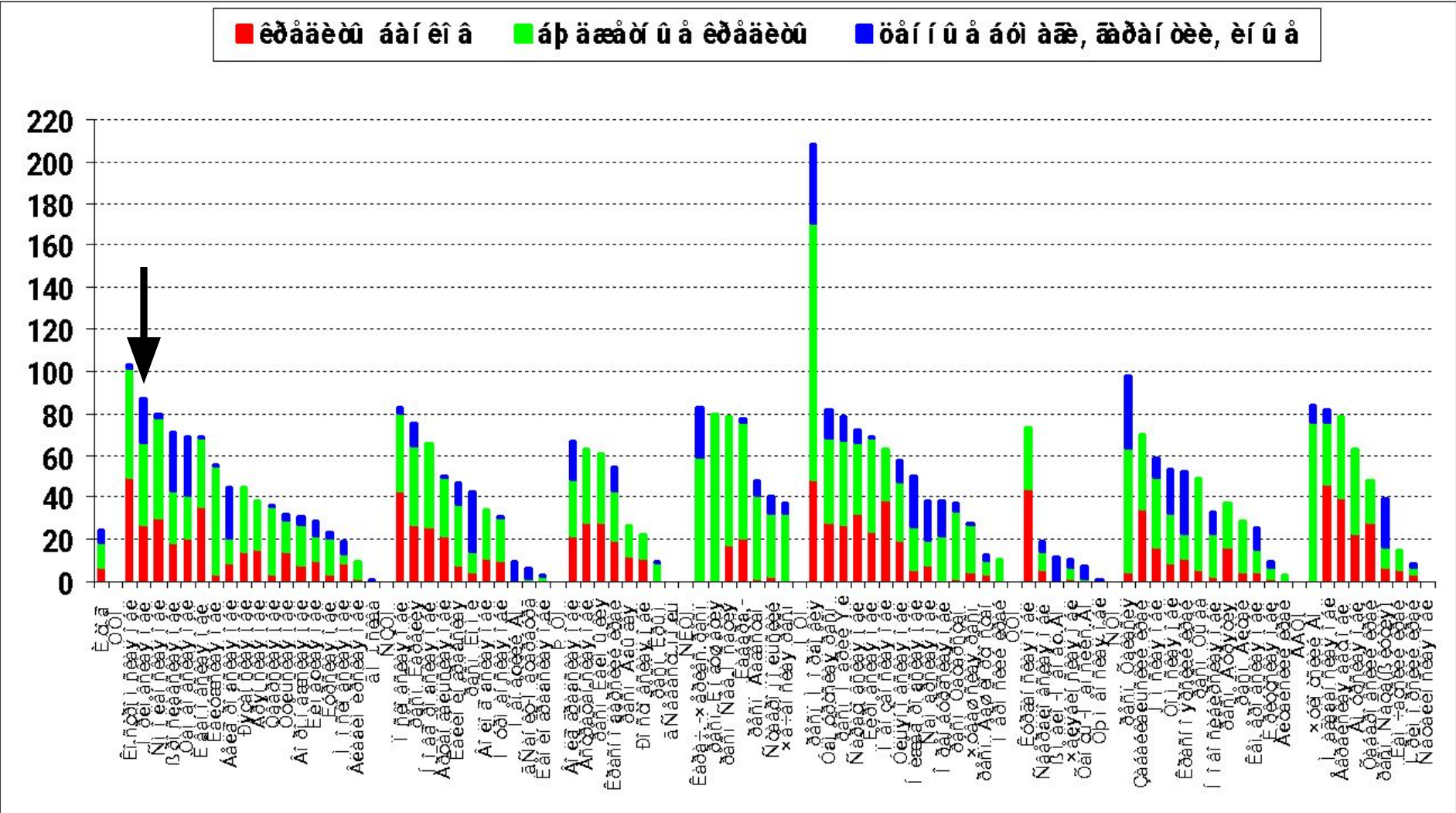
■ все регионы ■ Орловская обл



Долговая нагрузка бюджета Орловской обл. высока – 87% от собств. доходов конс.бюджета. Объем долга за янв-май 2017 г. сократился на 2%, в среднем по регионам – на 7%

Долг на 1 июня 2018 г., в % от собственных доходов консолид.бюджета региона

■ 2017 г. ■ 2018 г. ■ 2019 г.



Выводы

- Проблемы доходной базы, особенно налога на прибыль
- Сокращение федеральной помощи, кроме периода выборов (оптимизация после выборов, скорее всего, продолжится)
- Близкая к средней структура расходов, но повышенные расходы на соц.защиту. Почему?
- Устойчивый дефицит бюджета – на чем нужно экономить?
- Высокая долговая нагрузка и рост расходов на ее обслуживание

Что делать?

- Простых мер, которые быстро дадут результат, не существует. Значительного роста инвестиций в ближайшие годы не будет.
- У области мало инструментов для роста доходов бюджета, велика зависимость от политики Минфина (изменение доли акцизов, идущих в рег.бюджет).
- Потенциал Орла и Мценска как центров развития и привлечения инвестиций.
- Конкуренция с соседними регионами за инвесторов в АПК.
- Нужно проводить более сбалансированную бюджетную политику и оптимизировать расходы на соц.защиту, переходя к таргетированным расходам (пособия бедному населению).