

Первая медицинская помощь при поражении электрическим током

Подготовили: студентки 2 группы 1
курса Ипр
Баронова Валерия
Шульгина Екатерина

Электротравма — болезненное состояние организма, вызванное воздействием электрического тока. Тяжесть электротравмы зависит от параметров тока и длительности его воздействия. Основную опасность при электротравме представляет не ожог, а физиологические нарушения, связанные с прохождением тока через жизненно важные органы.



ВИДЫ ЭЛЕКТРОТРАВМ

- ПО МЕСТУ ИХ ПОЛУЧЕНИЯ:

 - ПРОИЗВОДСТВЕННЫЕ
 - ПРИРОДНЫЕ
 - БЫТОВЫЕ

- ПО ХАРАКТЕРУ ВОЗДЕЙСТВИЯ ЭЛЕКТРИЧЕСКОГО НАПРЯЖЕНИЯ:

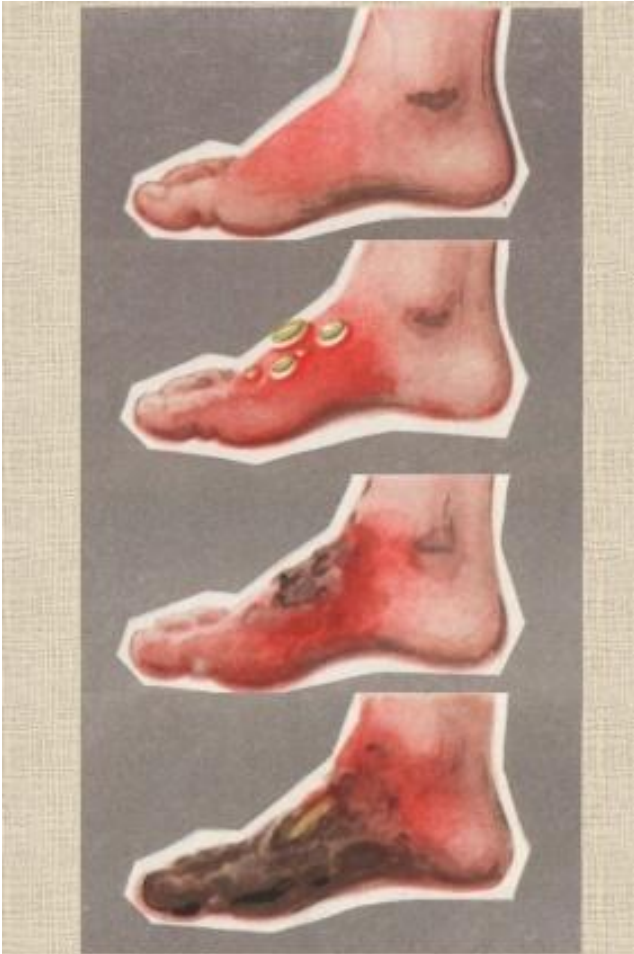
 - МГНОВЕННЫЕ
 - ХРОНИЧЕСКИЕ

- ПО ХАРАКТЕРУ ТРАВМЫ:

 - МЕСТНЫЕ — ОЖОГ, ЭЛЕКТРООФТАЛЬМИЯ, МЕТАЛЛИЗАЦИЯ КОЖНЫХ ПОКРОВОВ (ПОПАДАНИЕ ПОД КОЖУ И РАСПЛАВЛЕНИЕ ПОД ДЕЙСТВИЕМ ЭЛЕКТРИЧЕСКОЙ ДУГИ МЕЛКИХ МЕТАЛЛИЧЕСКИХ ЧАСТИЦ), МЕХАНИЧЕСКИЕ ПОВРЕЖДЕНИЯ
 - ОБЩИЕ — ЭЛЕКТРИЧЕСКИЕ УДАРЫ (СУДОРОГИ, ОСТАНОВКА СЕРДЦА/ДЫХАНИЯ)
 - СМЕШАННЫЕ



СТЕПЕНИ ЭЛЕКТРИЧЕСКИХ ОЖОГОВ



I степень:

покраснение и припухлость кожи

II степень:

появление пузырей

III степень:

омертвление кожи

IV степень:

обугливание кожи, мышц

СТЕПЕНИ ЭЛЕКТРИЧЕСКИХ УДАРОВ

I степень:

*судорожное сокращение мышц без
потери сознания*

II степень:

*судорожное сокращение мышц с
потерей сознания*

III степень:

*потеря сознания и нарушение функции
сердечной деятельности или дыхания*

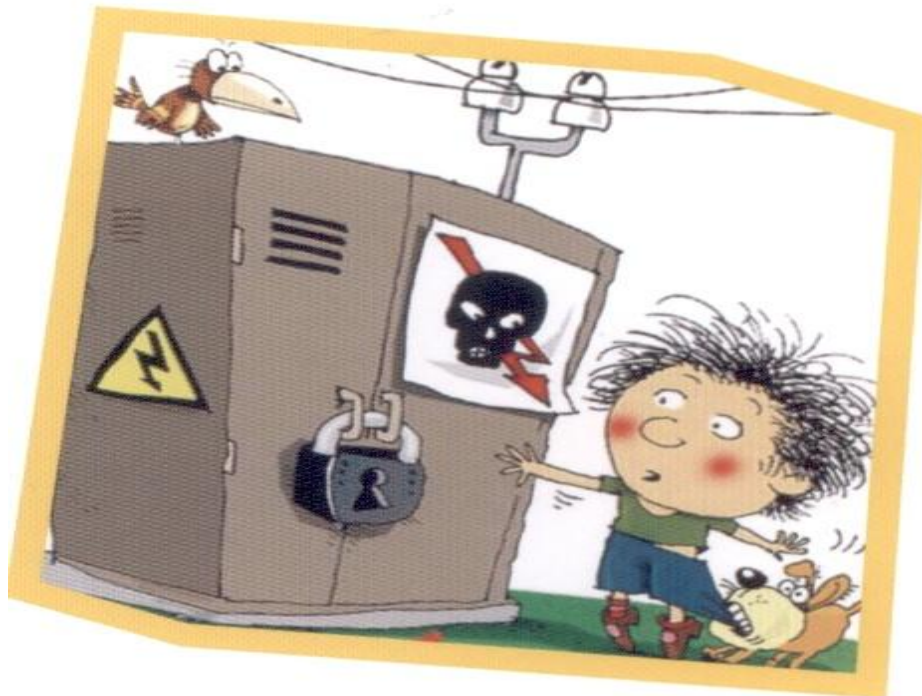
IV степень:

клиническая смерть



ПРИЧИНЫ ЭЛЕКТРОТРАВМ –

- **непосредственный контакт с источниками электрического тока**
- **дуговой контакт, когда человек находится в непосредственно близости от источника тока**



В РАДИУСЕ **10 МЕТРОВ** ОТ МЕСТА КАСАНИЯ ЗЕМЛИ ЭЛЕКТРИЧЕСКИМ ПРОВОДОМ МОЖНО ПОПАСТЬ ПОД **«ШАГОВОЕ» НАПРЯЖЕНИЕ.**

ПЕРЕДВИГАТЬСЯ В ЗОНЕ **«ШАГОВОГО» НАПРЯЖЕНИЯ** СЛЕДУЕТ В ДИЭЛЕКТРИЧЕСКИХ БОТАХ ИЛИ ГАЛОШАХ ЛИБО «ГУСИНЫМ ШАГОМ» — ПЯТКА ШАГАЮЩЕЙ НОГИ, НЕ ОТРЫВАЯСЬ ОТ ЗЕМЛИ, ПРИСТАВЛЯЕТСЯ К НОСКУ ДРУГОЙ НОГИ.

НЕЛЬЗЯ!

**ПРИБЛИЖАТЬСЯ БЕГОМ
К ЛЕЖАЩЕМУ ПРОВОДУ.**

ПЕРВАЯ ПОМОЩЬ ПРИ ПОРАЖЕНИИ ТОКОМ

АЛГОРИТМ ОКАЗАНИЯ ПОМОЩИ ПРИ ПОРАЖЕНИИ ЭЛЕКТРИЧЕСКИМ ТОКОМ

Если у пострадавшего нет признаков жизни



Обесточить пострадавшего



Убедиться в отсутствии реакции зрачка на свет



Убедиться в отсутствии пульса



Нанести удар по груди



Начать непрямой массаж сердца



Приступить к ингаляции кислорода



Приложить к голове холод



Приподнять ноги



Сделать вдох ИВЛ



Продолжать реанимацию



Вызвать «Скорую помощь»

Если нет сознания,
но есть пульс на сонной артерии



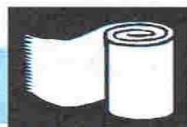
Убедиться в наличии пульса



Повернуть на живот и очистить рот



Приложить к голове холод



На раны наложить повязки



При переломах наложить шины

НЕДОПУСТИМО!

Прикасаться к пострадавшему без предварительного обесточивания.

Терять время на поиски рубильника и выключателей, если можно сбросить или перерубить провода.

Прекращать реанимационные мероприятия до появления признаков биологической смерти (трупных пятен).

Приближаться к лежащему на земле проводу бегом или большими шагами.

БУДЬТЕ ВНИМАТЕЛЬНЫ И ОСТОРОЖНЫ!