

Досвід соціального  
інвестування в  
Україні

Марчук Владислав  
ФДМ – 5013м

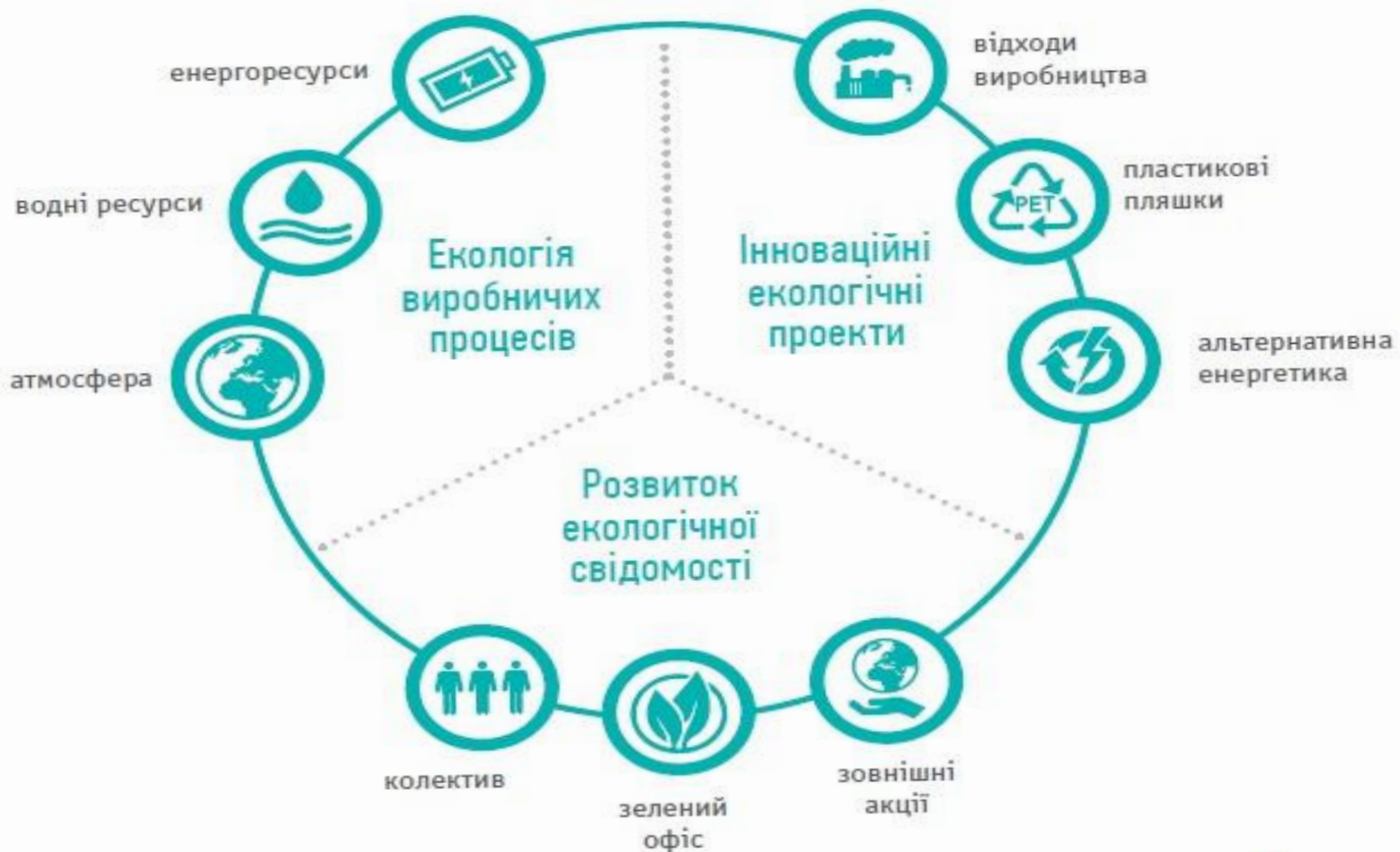


# Причини впровадження екологічної соціальної відповідальності:

- по-перше, стрімкі темпи забруднення навколишнього середовища планети та вичерпність природних ресурсів;
- по-друге, ріст поінформованості населення щодо негативних наслідків дії шкідливих речовин та їх шкоди здоров'ю викликає зацікавленість людей до екологічних умов життя, створює моду на «еко» продуктів та товарів;
- по-третє, поширення принципу відкритості та прозорості діяльності компаній дає споживачу доступ до інформації, в тому числі екологічної, яка висвітлює вплив підприємства на довкілля, наявність соціальної відповідальності, що формує імідж підприємства та підвищує його конкурентоспроможність.

# Корпорація «Оболонь»

«Оболонь – Еко» це напрям діяльності компанії «Оболонь», у межах якого реалізується стратегія еко – відповідальності підприємства, що передбачає:



# «Оболонь – Еко»



## ВИТРАТИ НА ОХОРОНУ ДОВКІЛЛЯ



1

Поточні витрати на охорону довкілля: закупка сировини і матеріалів на обслуговування природоохоронного обладнання

2

Капітальні інвестиції на встановлення пилегазоочисного обладнання високої ефективності

3

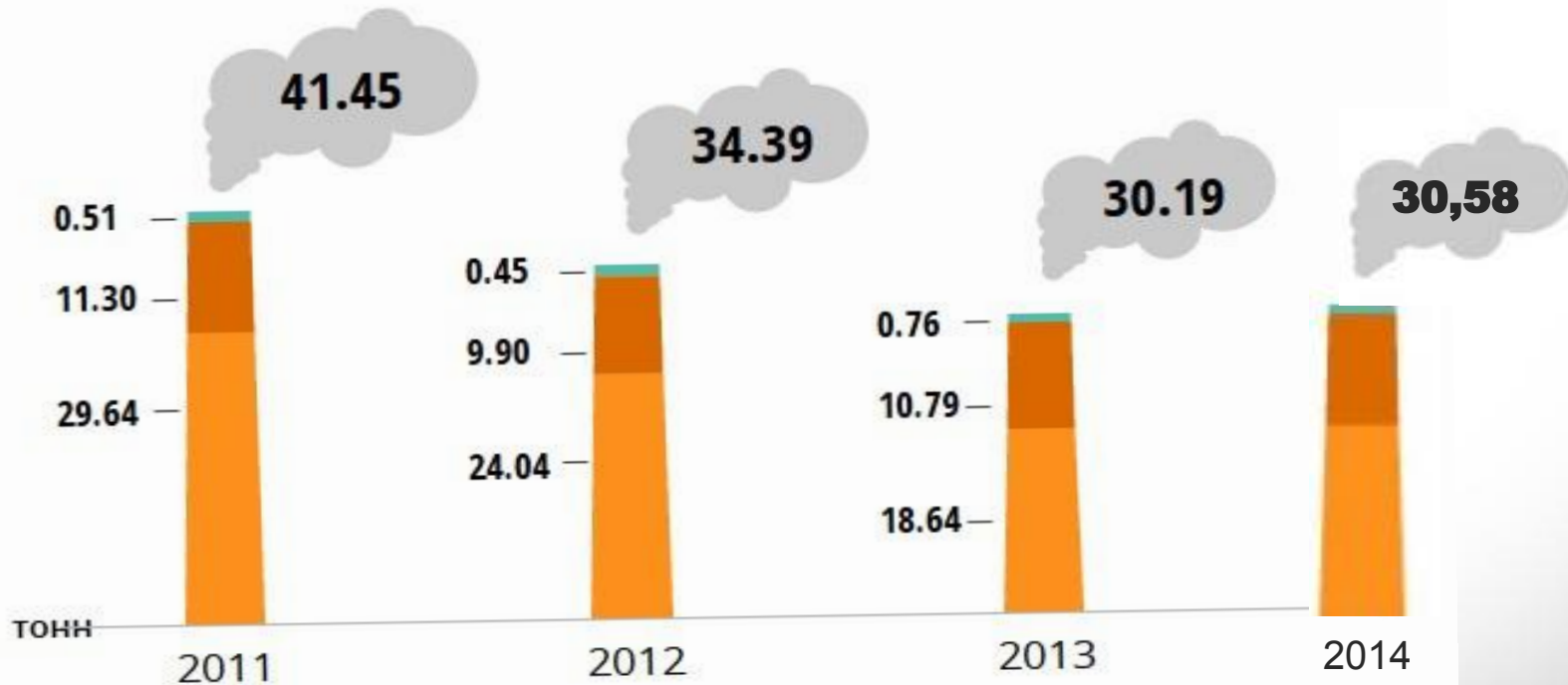
Оплата за надання послуг екологічного характеру з утилізації деяких видів відходів

# «Оболонь – Еко»



**ЗМЕНШЕННЯ  
ВИКИДІВ В  
АТМОСФЕРУ**

- Оксид вуглецю
- Зерновий пил
- Сполуки азоту



# «Оболонь – Еко»

## ВИКОРИСТАННЯ ВОДНИХ РЕСУРСІВ



Вода

У порівнянні з 2012 роком споживання води у 2013 році зменшилось на 14,3%. Економія становила 540'500 м<sup>3</sup>. Це дорівнює об'єму 216 стандартних басейнів на Олімпійських іграх.



Стандартні параметри олімпійського басейну: 50м завдовжки, 25м завширшки і 2м завглибшки.

3 718



2011

3 781



2012

3 241

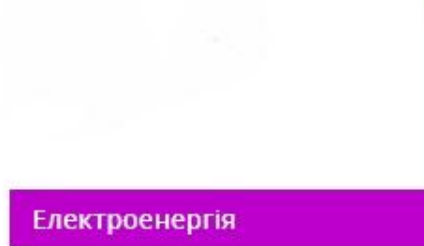


2013

ТИС. М<sup>3</sup>

# «Оболонь – Еко»

## ЕНЕРГОРЕСУРСИ



82 754



2011

85 846



2012

76 620



2013

У 2013 «Оболонь» на 10,7% зменшила споживання електроенергії

- Встановлено 168 світлодіодних ламп на головному заводі
- Збережено 330 тис. кВт/год електроенергії завдяки автономним компресорам Kaeser низького тиску на лінії замочування солоду
- Зекономлено 37 тис. кВт/год за рахунок виключення зі схеми оборотного водопостачання ХКЦ насосної групи



! Майже 100% електричної енергії компресори Kaeser перетворюють у теплову. А це сприяє не тільки економному використанню природних ресурсів, а ще суттєво зменшує викид CO2 в атмосферу.

тис. кВт

# «Оболонь – Еко»

## ПЕРЕРОБКА ВІДХОДІВ



### ПЕРЕРОБКА ВІДХОДІВ

Власна переробка і  
повторне використання

Власна переробка і використання матеріалів як вторинної сировини у виробництві включає:

- реалізацію органічних відходів для відгодівлі тварин: пивна дробина, зернові відходи;
- пластикові відходи

170 300



2011

156 592



2012

134 614



2013

ТОНН



# «Оболонь – Еко»

## ПІВНА ДРОБИНА



Обсяг інвестицій

1,41 млн. грн

Період реалізації

2008 – 2014 роки

Локація

Головна пивоварня  
корпорації «Оболонь» у  
Києві

ВИРОБНИЦТВО СУХОЇ ПИВНОЇ ШРОТИНИ

ТИС. ТОНН



Роки

24.10

26.29

27.23

25.96

24,29

2010

2011

2012

2013

2014

# «Оболонь – Еко»

## GREEN OFFICE

- Економія води та електроенергії в офісі
- Електронний документообіг
- Велопарковки
- Внутрішні комунікації та заохочення працівників



# Компанія «Nestlé»



Nestlé – найбільша в світі компанія з виробництва продуктів харчування та напоїв. У портфоліо компанії більше ніж 2000 брендів: від світових марок до локальних фаворитів. Метою Nestlé є покращення якості життя та сприяння здоровому майбутньому.



# Компанія

«Nestlé»  
Інноваційні технології у  
забезпеченні водних ресурсів



# Компанія

## «Nestlé»

Вічна з відходами



Компанія Nestlé прийняла на себе зобов'язання позбавитись відходів до 2020 року.

З 2014 року дочірній компанії «Purina» вдалося скоротити обсяг відходів на звалища в Північній Америці більш ніж на 34%, шляхом співпраці з компаніями, які можуть компостувати, переробляти, повторно використовувати або відновлювати енергію зі сміття.



# Компанія «Nemiroff»



Виробництво лікєро-горілчаної продукції є одним із найчистіших за впливом на довкілля. Завдяки впровадженню системи менеджменту навколишнього середовища структурні підрозділи компанії, робота яких позначається на довкіллі, щорічно намагаються зменшити цей вплив.



# Компанія

## «Nemiroff» Зелена планета



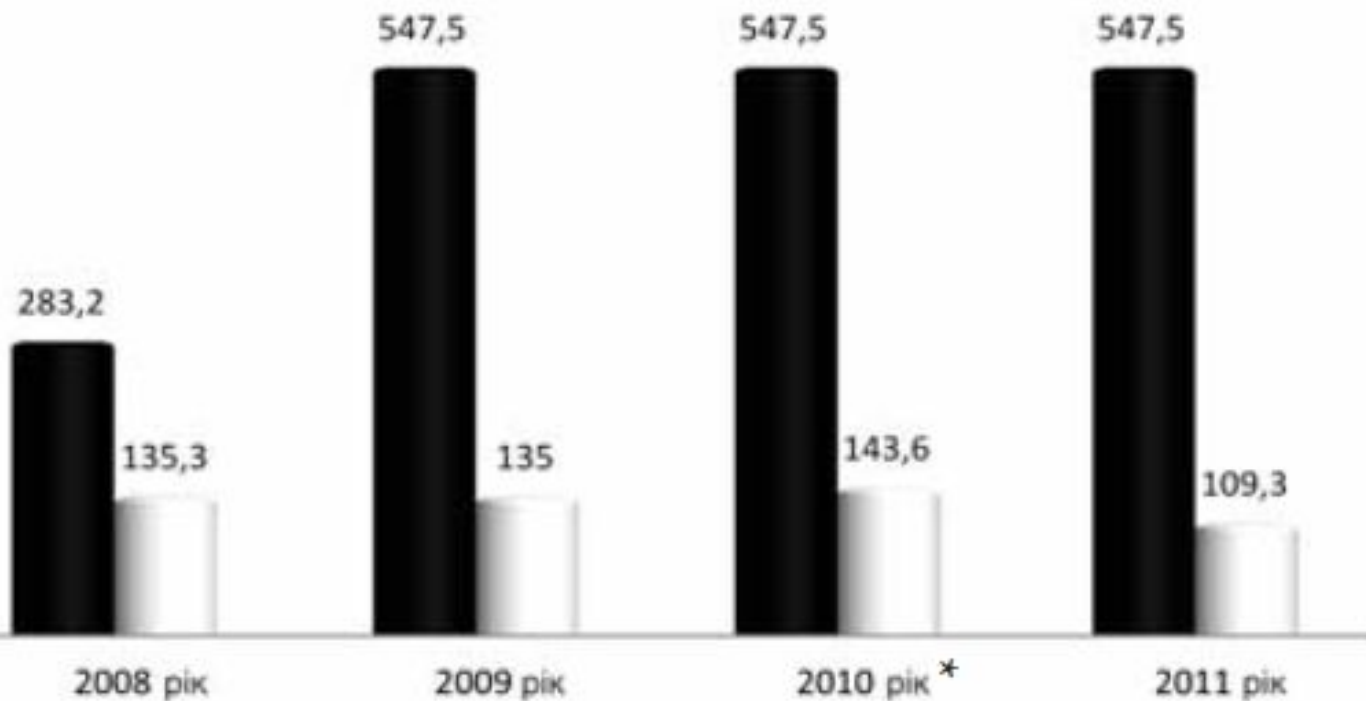
Впровадження електронного документообігу, повторне використання роздруківок та двостороннього друкування щорічно заощаджувало більше 7 т паперу (приблизно 1,5 кг на одного працівника). Таким чином за період реалізації програми було врятовано майже 240 дерев.



# Компанія

## «Nemiroff»

### Споживання води

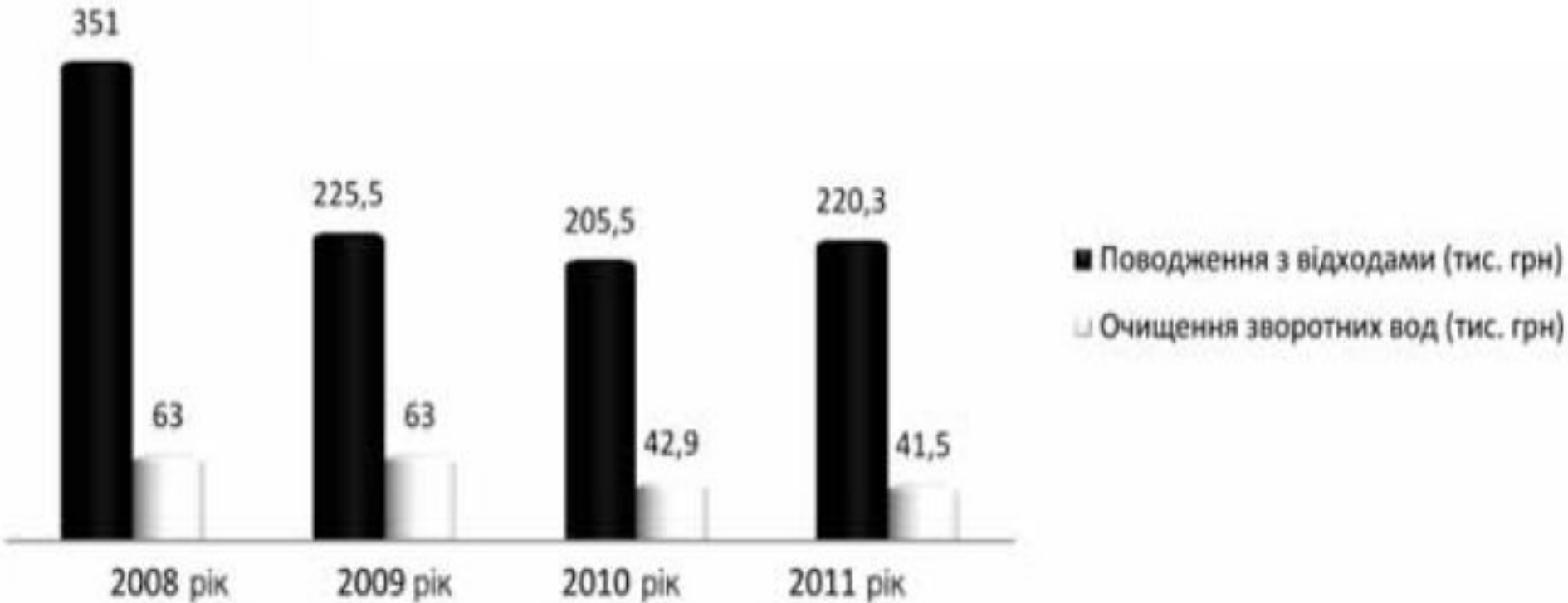


■ Передбачено (тис. м³)  
□ Використано (тис. м³)



# Компанія

## «Nemiroff» Забезпечення витрат на інвестиції на охорону навколишнього середовища



# Компанія «Shell»



**Shell (Шелл)** - публічна компанія, яка займається розвідкою, видобуванням, переробкою, транспортуванням та збутом вуглеводнів, (нафти і природного газу). Shell також має значний нафтохімічний бізнес («Shell Chemicals»), в секторі відновлюваних джерел енергії розвиваються можливості використання вітру, водню та сонця.



# Компанія «Shell»

## Проект «Квест»



# Компанія «Shell»

## Shell Eco-marathon





**Дякую за увагу!**