



Обитатели океана

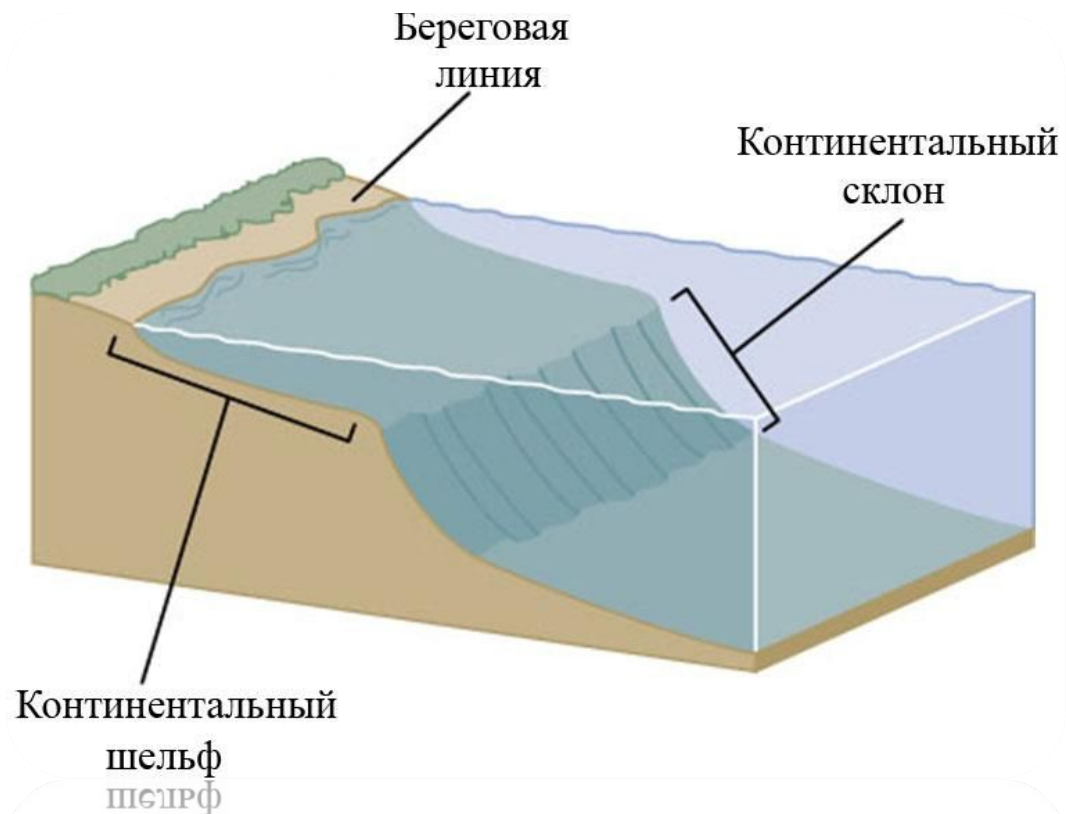
Обитатели океана

- На Земле 4 океана – Северный Ледовитый, Тихий, Атлантический и Индийский. Они отделены друг от друга 5 континентами (материками). Океаны покрывают 71% земной поверхности и содержат 97% земного запаса воды. Во всех реках и озерах хранится лишь 3% воды на планете.



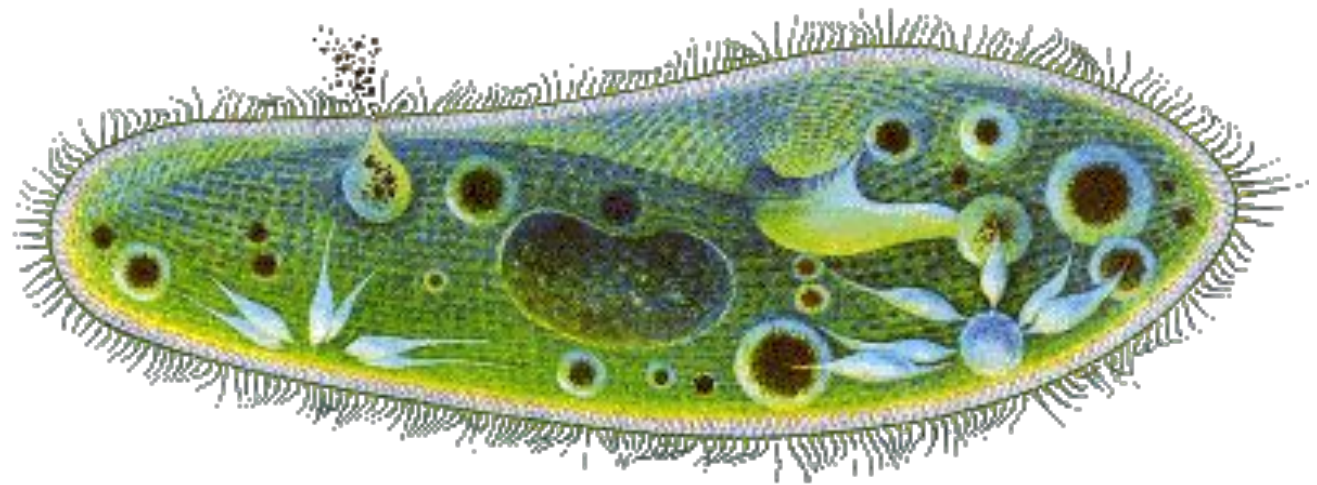
Дно океана

- Континенты окружены материковыми шельфами, глубиной около 200 м. За шельфом начинается резкий материковый склон, спускающийся в ложе океана на глубину около 3000 м. На ложе океана подводные равнины сменяются подводными горами, вершины которых могут выступать из воды островами, а трещины земной коры образуют океанические впадины глубиной свыше 6000 м.



Самые маленькие

- В одной ложке морской воды под микроскопом можно увидеть крошечный зооценоз – множество микроорганизмов. Это одноклеточные водоросли, например, перидинии и диатомовые водоросли и мельчайшие животные, такие как радиолярии, солнечники и ночесветки. Они являются пищей для крупных планктонных животных: плавучих личинок, корономедуз, червей, гребневиков.



Шельф

- В воде солнечный свет не проникает глубже, чем на 200–250 м, а значит, материковые шельфы освещены до самого дна, и поэтому это самые населённые места в океане. На дне шельфа растут крупные водоросли и обитают донные животные. Донное сообщество организмов называется *бентосом*. Прибрежная зона, затопляемая в приливы и осушаемая в отливы, называется *литоралью*. Литоральный бентос приспособился жить и на суше, и в море. Там, где кончается литораль, начинается бентос шельфа.

у поверхности

- Бентос шельфа очень богат, и питаются этим богатством рыбы и иные животные, живущие в толще воды – в *пелагиали*. Некоторые животные связали себя с бентосом шельфа и никогда не покидают мелководий, другие держатся в открытом океане. Обитатели пелагиали самостоятельно передвигаются в толще воды, как, например, рыбы, или пассивно плывут по течению, как некоторые медузы и планктон.

у поверхности

- Верхние 200 м толщи воды, освещённые солнцем и насыщенные планктоном, называются *эпипелагиалью*. Эпипелагиаль плотно заселена и на шельфе, и в открытом океане. Здесь живут киты, дельфины, медузы, морские черепахи и рыбы. Крупные рыбы часто держатся поодиночке, а небольшие, например, сельди или летучие рыбы, сбиваются в косяки.



В вечной тьме

- Толща воды на глубине от 200 м до 1000 м называется *мезопелагиаль*. Здесь чувствуются лишь отголоски бурной жизни на поверхности, нет разницы между днём и ночью, между летом и зимой. Это обиталище глубоководных рыб и беспозвоночных, из млекопитающих сюда спускаются лишь киты кашалоты. Бентос материкового склона на такой глубине иной, чем на шельфе – здесь нет водорослей и мало животных.



Таинственный мир глубин

- Глубже 1000 м начинается малоизученная *батипелагиаль*, охватывающая толщу воды до самого ложа океана. Тут редко встречаются живые существа – мало кто способен выдержать силу давления километров воды и удовольствоваться случайной пищей. Бентос океанического ложа представлен удивительными существами, родственными тем, кто живёт выше, но не похожими на них.



На самом дне

- Во впадинах ложа океана, в *абиссопелагиали* и *ультраабиссопелагиали*, тоже есть жизнь. Учёные, опуская исследовательские аппараты в эти «дыры земли», выхватывают лишь крупицы информации об этой таинственной жизни.

