

# Экология Москвы и области

Челядинова Ульяна Дмитриевна

# Часть 1: ООПТ города Москва

На территории города Москвы в настоящее время расположены **119** ООПТ:

- 3 природных заказника
- 11 — природно-исторических парка
- 1 — комплексный заказник
- 3 — ландшафтных заказника
- 1 — национальный парк
- 100 — памятников природы



# Особо охраняемые природные территории города Москвы



Площадь ООПТ - 17 тыс.га,  
118 ООПТ

## 10 природно-исторических парков:

- - «Покровское – Стрешнево»
- - «Останкино»
- - «Измайлово»
- - «Царицыно»
- - «Битцевский лес»
- - «Москворецкий»
- - «Кузьминки-Люблино»
- - «Тушинский»
- - «Солокьники»
- - «Косинский»

## 6 заказников (природные, комплексные, ландшафтные):

- - «Теплый стан»
- - «Воробьевы горы»
- - «Долина реки Сетунь»
- - «Долина реки Сходни в Куркино»
- - «Дегунинский»
- - «Тропарево»

1 национальный парк «Лосиный  
остров»

100 памятников природы

# Национальный парк «Лосиный остров»

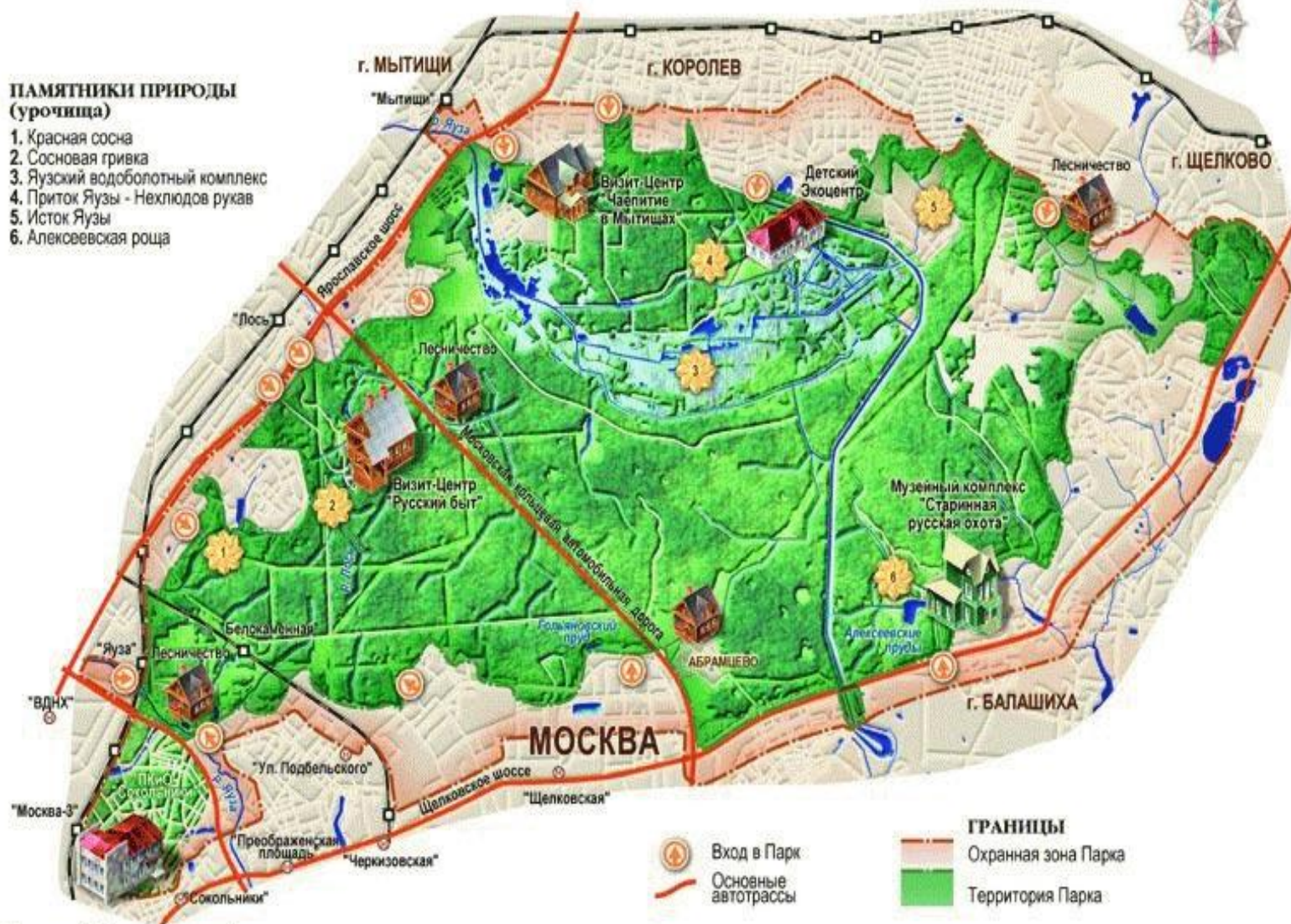
- Один из первых Национальных парков в России
- Создан в 1983 году
- Крупнейший лесной массив в Москве и крупнейший среди лесов, расположенных в черте городов
- Общая площадь национального парка составляет 116,215 км<sup>2</sup> (27% на территории г. Москва)



## НАЦИОНАЛЬНЫЙ ПАРК "ЛОСИНЫЙ ОСТРОВ"

### ПАМЯТНИКИ ПРИРОДЫ (урочища)

1. Красная сосна
2. Сосновая гривка
3. Яузский водоболотный комплекс
4. Приток Яузы - Нехлюдов рукав
5. Исток Яузы
6. Алексеевская роцца



Дирекция НП "Лосиный остров"

«Лосиный остров» расположен на северо-востоке Москвы и ближнего Подмосковья, начинается от парка «Сокольники» и продолжается за МКАД до Мытищ, Королева, Щелкова и Балашихи, образуя своего рода зеленый клин между Ярославским и Щелковским шоссе.

# Растительность парка

Леса занимают более 80% территории парка. Большая часть - лиственные, преобладающая порода дуб.

Здесь отмечено:

- около 800 видов высших растений
- более 85 видов лишайников
- 69 видов мхов
- более 120 видов высших грибов
- 150 видов водорослей.



В основном преобладают лесные виды, но встречается много заносных, что связано с близким расположением Национального парка к жилым массивам и автомагистралям и его прошлым хозяйственным освоением.

Из видов, отмеченных на территории парка, в **Красную книгу РФ** внесены:  
грибы — мутинус собачий, спарассис курчавый (гриб–баран, *Sparassis crispa*)  
цветковые растения — пальчатокоренник балтийский

# Животный мир парка

Список видов животных Национального парка включает:

Млекопитающие — **44** вида;

Птицы — **170** видов;

Амфибии — **9** видов;

Рептилии — **5** видов;

Рыбы — **19** видов.



Животные внесенные в **Красную книгу РФ** и отмеченные в Лосином Острове

- серый сорокопут
- черный аист
- орлан-белохвост
- Скопа
- краснозобая казарка
- большой подорлик
- Орешниковая соня
- Ночница Брандта
- Обыкновенная кутора

