A photograph of a lush birch forest. The scene is dominated by tall, slender birch trees with characteristic white bark and dark lenticels. The ground is covered in vibrant green undergrowth, including ferns and various grasses. A dirt path winds through the forest, leading the eye towards the background. The lighting is bright and natural, suggesting a sunny day. The overall atmosphere is peaceful and verdant.

Лесной комплекс России

Типы лесов России




СУБТРОПИЧЕСКИЙ ЛЕС



Познакомить учащихся со спецификой
лесной промышленности России,
составом отрасли и закономерностями
размещения

Сформировать представление о ЛПК

Воспитывать бережное отношение к
лесу, как богатству России

A world map where the landmasses are colored in a light yellowish-tan. The continent of Russia is highlighted in a dark green color. The text "22% лесной площади мира" is overlaid on the green area of Russia.

22% лесной
площади мира

Водоохранное значение



Лес- зона отдыха



Лес- зона отдыха



Леса- « лёгкие планеты»



Лес- строительный материал



Лес- источник пищи



Лес- источник промышленного сырья

- Спички
- Фанера
- Бумага
- Картон
- Целлюлоза
- Тара



Значение леса

- Водоохранное значение
- Сохранение чистоты воздуха
- Источник биологического ресурса
- Промышленное значение
- Народохозяйственное значение
- Рекреационный ресурс

Подразделение лесов по характеру использования



- 1 группа - природоохранные - санитарная рубка
- 2 группа – защитные - рубка в небольшом объёме годичного прироста
- 3 группа - эксплуатационные - промышленная

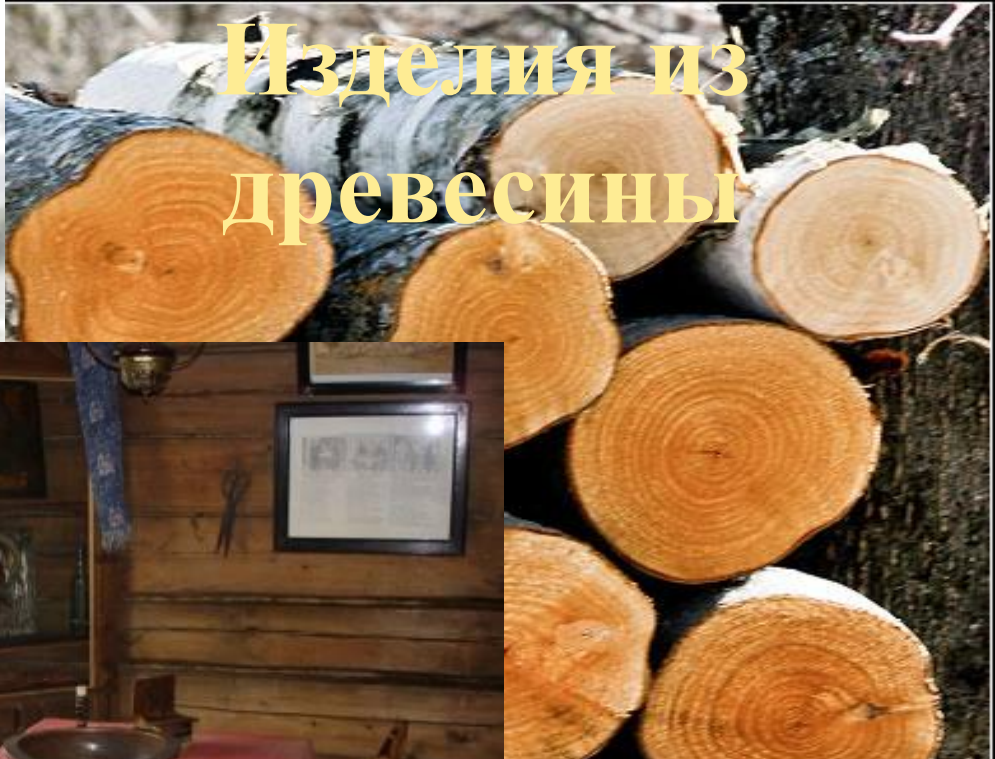
Лесная промышленность.



Внутриотраслевые связи лесной промышленности



Изделия из древесины



Изделия из древесины



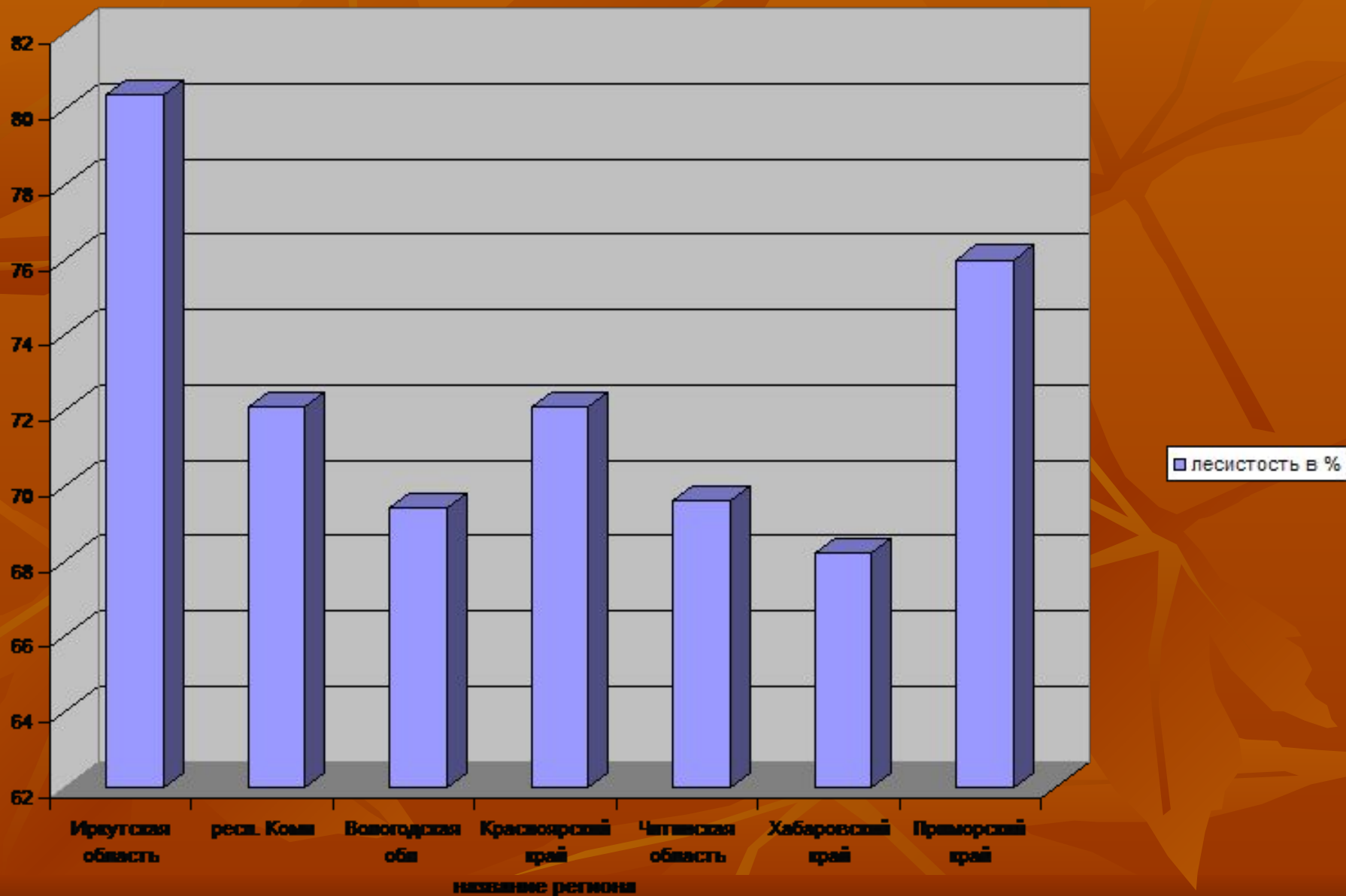
Лесистость

$$Л = \frac{S(\text{площадь территории, занятой лесом})}{S(\text{общая площадь территории района})}$$

Лесной комплекс России



Лесной комплекс



~~25%~~

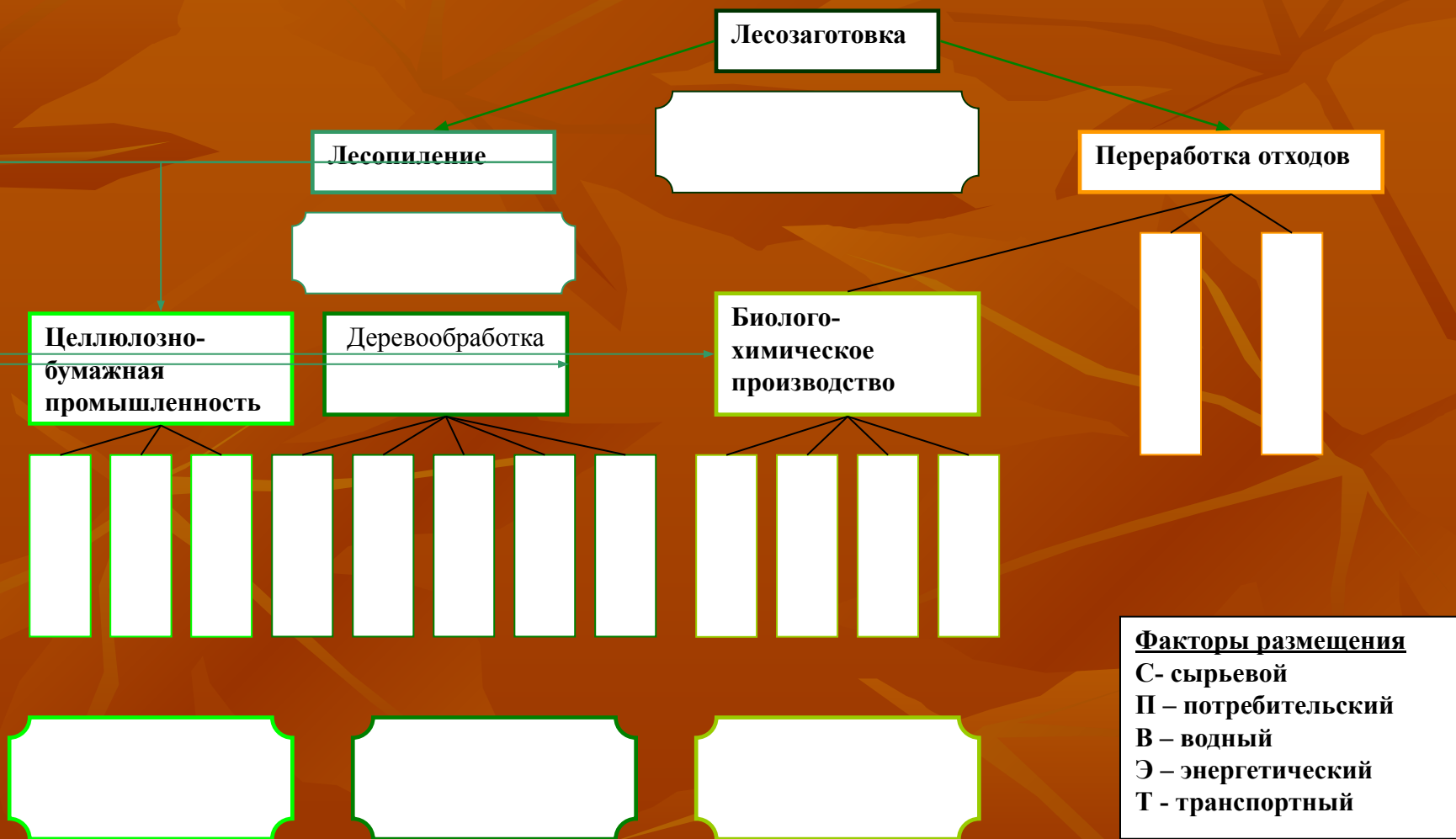
~~13%~~

$25\% + 13\% + 15\% = 53\%$.

Осталось 47% !

~~15%~~

Структура лесного комплекса России



Лесной комплекс России



Структура лесного комплекса России



ЛПК - лесопромышленный комплекс

- территориальное сочетание всех трех стадий производства: заготовки, механической обработки и химической переработки древесины, предприятия которого имеют тесные производственные связи





**Крупнейшие
лесопрмышленные
комплексы:**

**Усть-Илимский,
Братский,
Архангельский,
Сыктывкарский**

**Найдите в тексте учебника (стр. 150)
факторы и принципы размещения стадий
производства.**

Работа с картой

Покажите:

Лесная промышленность



План характеристики отрасли

- Географическое положение
- Запасы древесины
- Специализация на стадиях лесного производства
- Центры лесной промышленности
- Проблемы

Проблемы лесной промышленности

- Истощение запасов древесины в европейской части России



Проблемы лесной промышленности

- Экологические
- а) молевой сплав леса



Проблемы лесной промышленности

- вырубка леса у берегов рек



Проблемы лесной отрасли



Лесные пожары

Проблемы лесной промышленности

- Истощение запасов древесины в европейской части России
- Экологические
 - а) молевой сплав леса
 - б) отходы в районах лесозаготовки
 - в) вырубка леса у берегов рек

Пути решения проблем

Комплексная переработка
и утилизация отходов

Решение проблем

- Лесовосстановительные работы
(лесопосадки)
- Очистные сооружения на ЦБК
- Сплав леса в плотках или другим видом транспорта
- Создание дополнительных участков леса 1 группы
- Создание ЛПК позволит переработать отходы



Лес – наше
богатство,
береги его!