



Экология Челябинской области

Практическая работа

8 класс

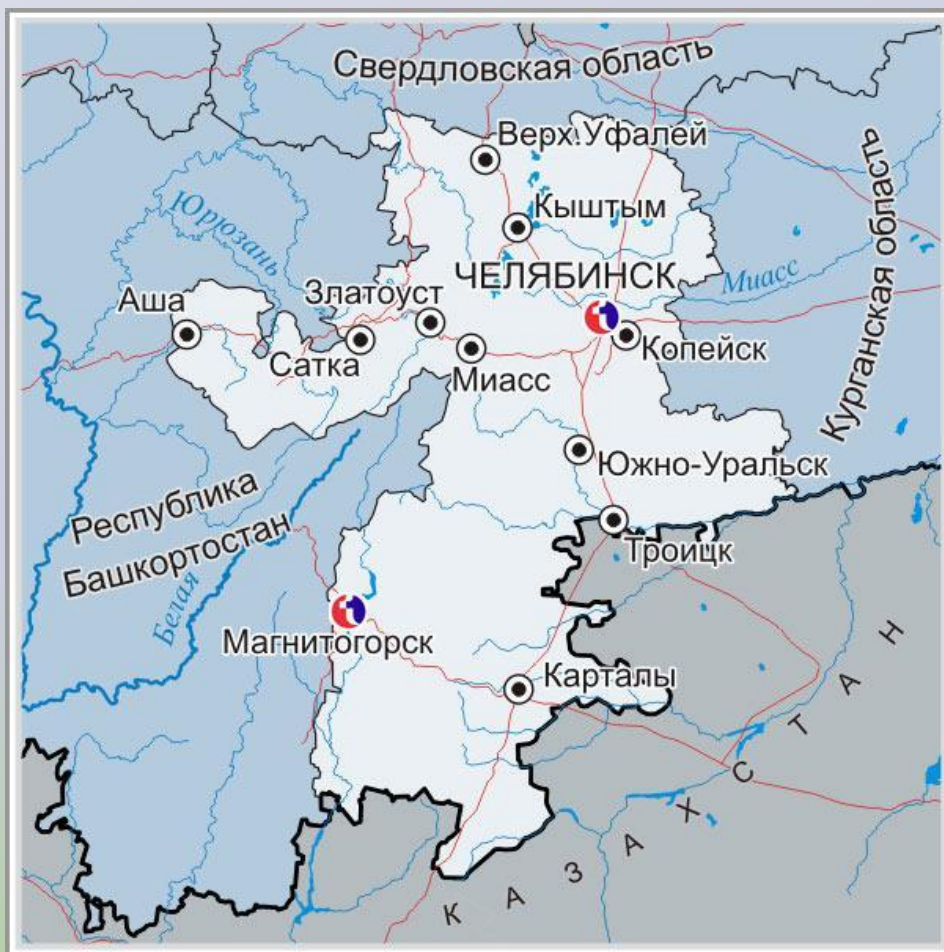
Подготовила учитель МОУ
«Травниковская СОШ» Чебаркульского
района Челябинской области Поповцева
Г.А.

Цель: сформировать представление об экологической обстановке в Челябинской области, об источниках экологической опасности.

Задачи:

- формировать умения:
- - определять основные источники экологической опасности;
- - на основе анализа текста отражать данные по экологической ситуации на контурной карте;
- - составлять прогноз последствий экологической опасности и рекомендации по улучшению экологической обстановки в области.

Важнейшая особенность Челябинской области - высокая концентрация производства на сравнительно небольших площадях. На менее 10% территории области сконцентрировано 83% населения, более 80% промышленной продукции.



Основные загрязнённые тяжёлыми металлами территории находятся вокруг Челябинска и Магнитогорска.

В целом 52% территории области загрязнено отходами производства, что объясняется деятельностью предприятий чёрной и цветной металлургии, горнодобывающей и угольной промышленности

Магнитогорск

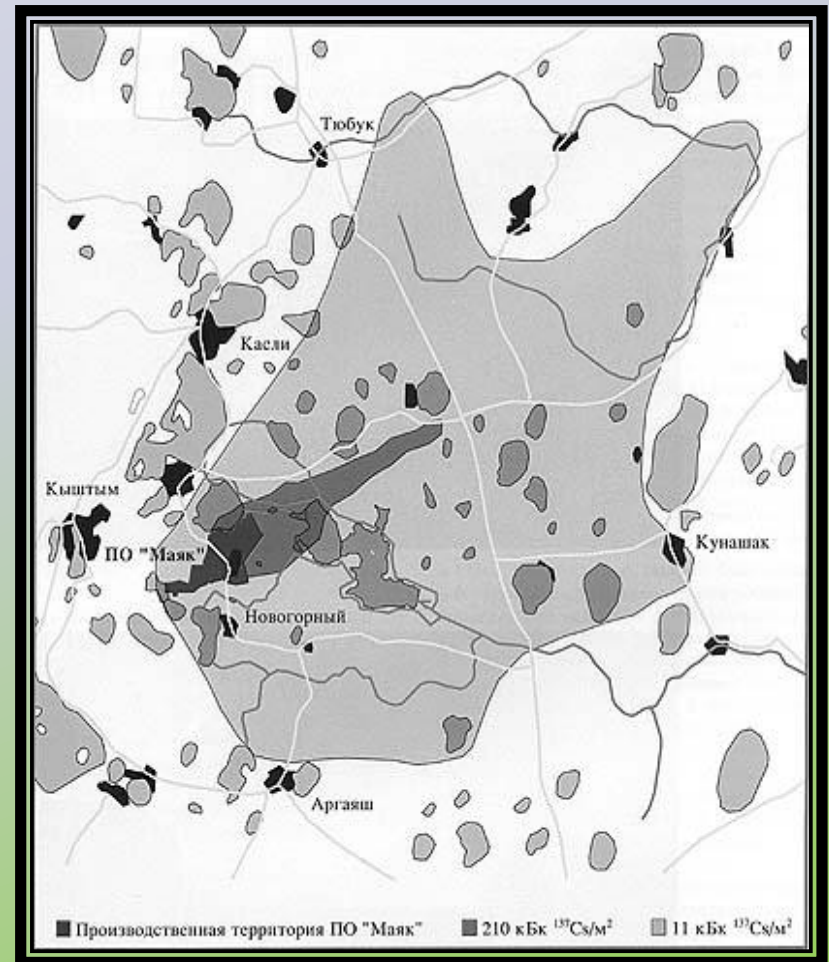
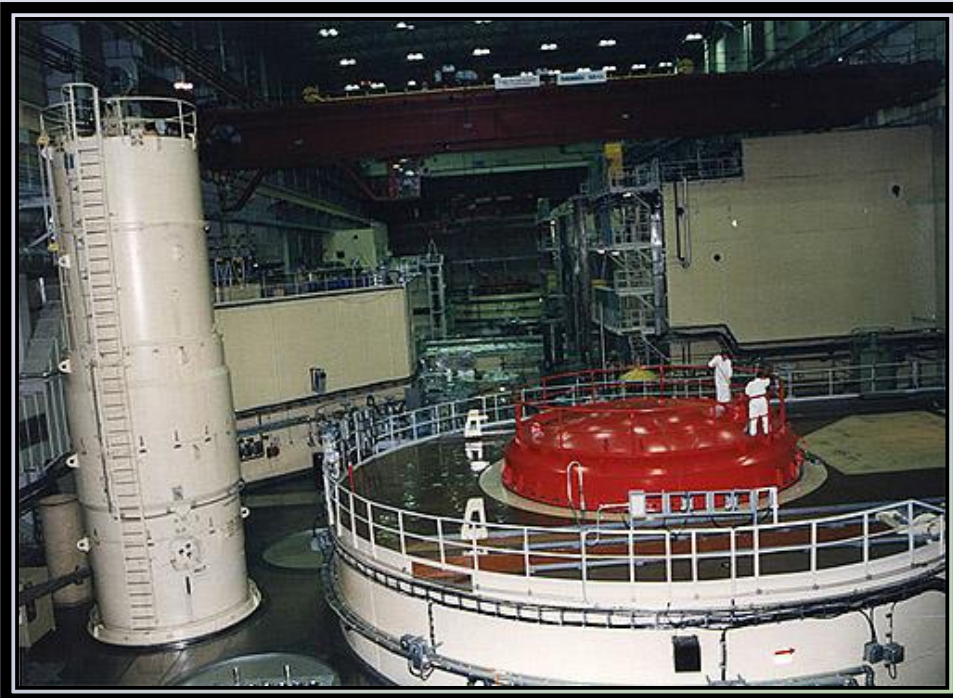


В **Челябинске** — крупнейшей градопромышленной агломерации — более 120 промышленных предприятий. Из них три крупнейших предприятия города: «Мечел», ЧЭМК, ЧЭЦЗ — дают 62,4% общегородских выбросов в атмосферу





ВУРС



С октября **1951** по **1986** год использовалось как хранилище радиоактивных отходов



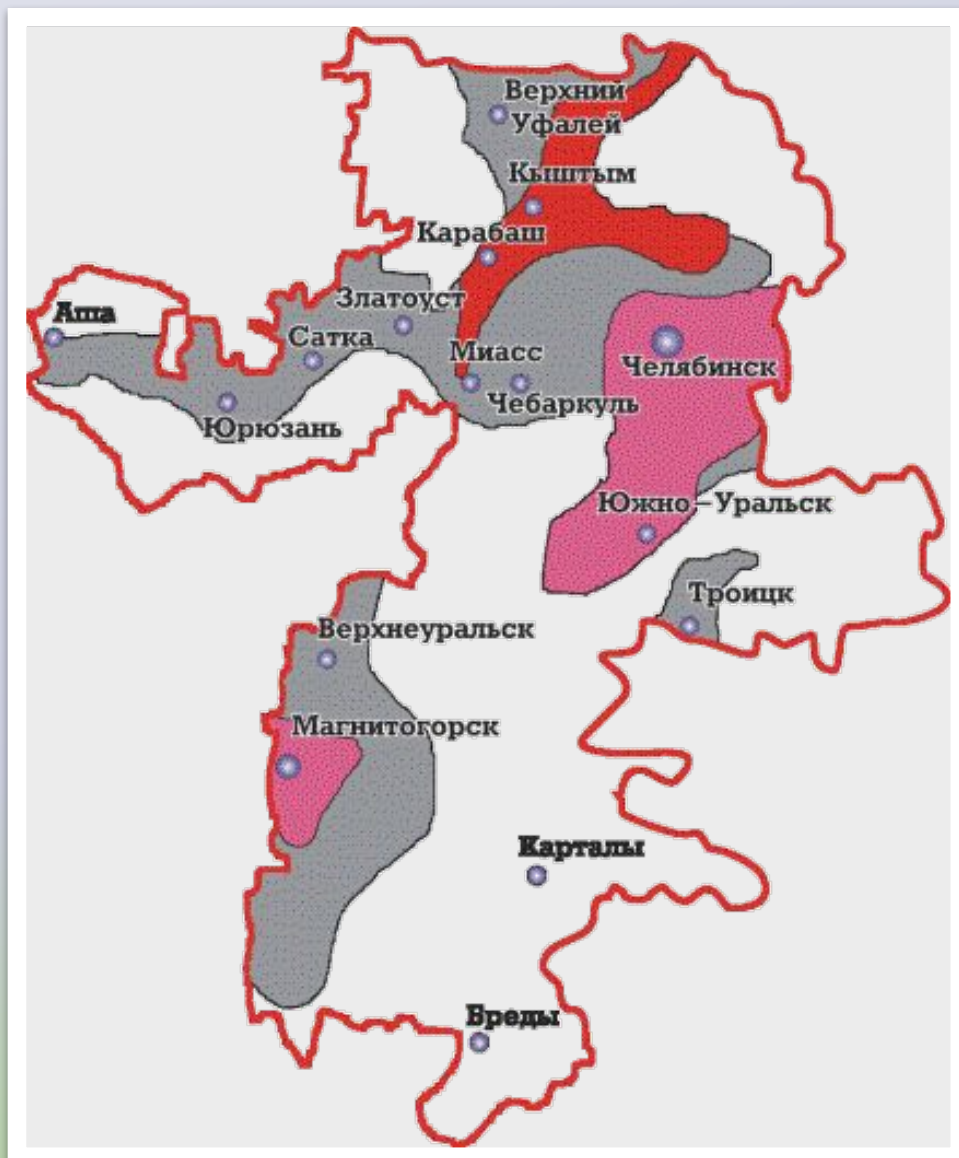
Озеро Карачай



Карабаш - зона экологического бедствия



Экологическая карта Челябинской области



Экологическая ситуация:

белый цвет – условно удовлетворительная,

серый - напряжённая,

розовый - критическая,

красный - кризисная

Вопросы и задания:

- *Перечислите факторы отрицательного воздействия человека на природу. Какой из них наиболее существенный ?*
- *На контурной карте Челябинской области, используя цветовую окраску и штриховку, выделите районы экологической ситуации: кризисной, критической, напряженной, условно удовлетворительной.*
- *По вариантам.*
- *Вариант 1. Разработайте географический прогноз: к каким последствиям может привести дальнейшее ухудшение экологической обстановки в Челябинской области.*
- *Вариант 2. Сформулируйте свои предложения по улучшению экологической обстановки в области.*

A pair of hands is shown holding a glowing green globe. The globe has a faint world map pattern on it. The background is bright and white, suggesting a sun or light source behind the hands. The text is overlaid on the globe and hands.

Человек!
Задумайся о природе,
которая тебя окружает!
Нам с тобой здесь жить!

Ресурсы:

<http://www.uralinform.ru/news/economy/146833-chelyabinskie-predpriyatiya-slili-vybrosy-v-internet/>

-Челябинск

<http://mediazavod.ru/articles/126154> -Челябинск, «МЕЧЕЛ»

<http://www.atomic-energy.ru/technology/21664> -Маяк

<http://www.chel.aif.ru/crime/article/29930> -озеро Карачай

<http://www.liveinternet.ru/tags/%EA%E0%F0%E0%E1%E0%F8/> -Карабаш

<http://vestnikk.ru/3352-apokalipsis-segodnya-ili-samye-gryaznye-goroda-rossii.html> -Магнитогорск

Левит А.И. Южный Урал: География, экология, природопользование. Учебное пособие. - Челябинск: Юж.-Урал. Кн. Изд-во, 2005.

М.А. Андреева, А.С. Маркова География Челябинской области: Учебное пособие для учащихся 7-9 классов основной школы. – Челябинск: Юж.-Урал. Кн. Изд-во, 2002.