

Кротов Александр Алексеевич

***СПЕЦИФИКА ОСВОЕНИЯ И
ИСКУССТВЕННОГО ВОССТАНОВЛЕНИЯ
ЛЕСОВ ВОЛОГОДСКОГО РАЙОНА
ВОЛОГОДСКОЙ ОБЛАСТИ***

Руководитель: доц., Новоселов Анатолий Сергеевич

Цель и задачи исследования

Цель: проанализировать специфику освоения и искусственного восстановления лесов в Вологодском районе Вологодской области.

Задачи:

- выполнить обзор литературы по вопросу исследования;
- дать краткую геоэкологическую характеристику района;
- посетить и изучить лесопосадки;
- изучить материалы государственного учреждения «Вологодский лесхоз» в период с 2013-2015 гг.

Расположение Вологодского района



Объект лесных культур в Пригородном участковом лесничестве



Площадь участка: 26,3 га.

Год посадки: 2012

Порода: ель

Объект лесных культур в Кипеловском участковом лесничестве

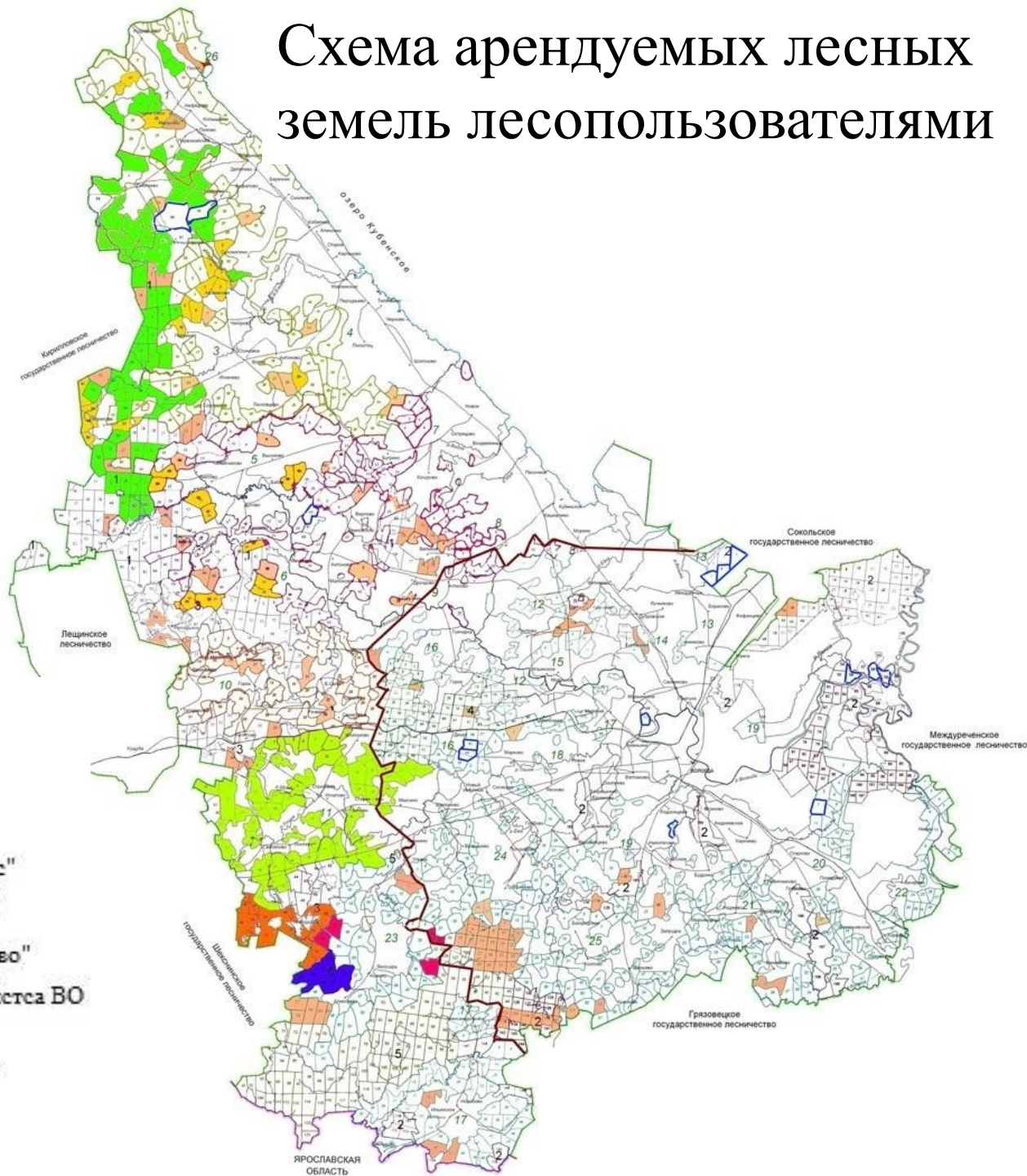


Площадь: 37,5 га.

Год посадки: 2014

Порода: ель

Схема арендуемых лесных земель лесопользователями



Заготовка древесины с коэффициентами интенсивности выполнения работы

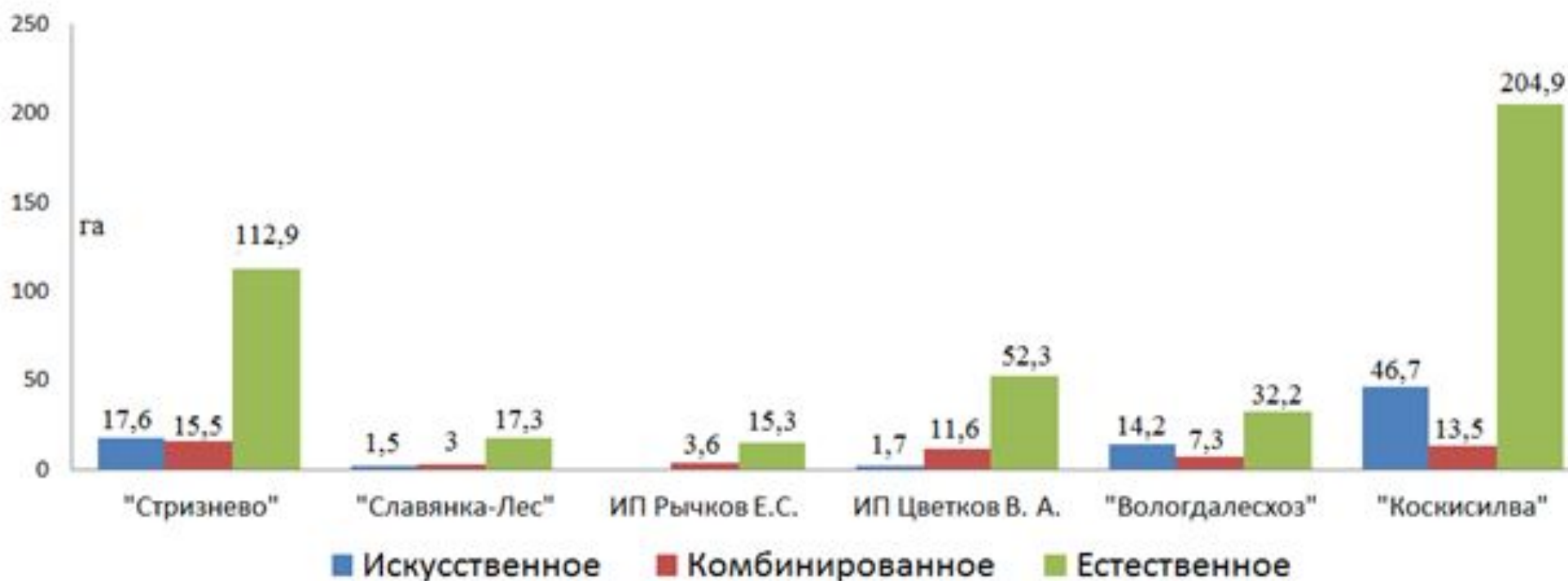
Наименование организации, физ. лица	Года	Площадь	объем изъятия древесины по договорам, тысяч м ³ .						
			Всего	в том числе					
				заготовка древесины спелых, перестойных лесных насаждений	Коэффициент	заготовка древесины лесных насаждений при уходе за лесами	Коэффициент	вырубка погибших и поврежденных лесных насаждений	Коэффициент
"Стризнево"	2013	13184,0	38,3	36,4	36,2	1,9	7,1	-	-
	2014							-	
	2015							-	
"Славянка-Лес"	2013	1240,0	4,3	3,8	32,3	-	-	0,5	16
	2014		5,2	3,9		-		1,3	
	2015		3,9	-		-			
«Рычков Е. С.»	2013	806,0	3,6	3,6	22,3	-	-	-	-
	2014					-		-	
	2015					-		-	
«Цветков В. А.»	2013	2592,0	13,6	8,7	29,8	-	-	4,9	5,6
	2014		17,0			-		8,3	
	2015		11,4			-		2,7	
"Вологдалесхоз"	2013	6734,0	18,4	17,1	39,4	1,2	5,7	0,1	219
	2014		19,3					1,0	
	2015		19,0					0,7	
"Коскисилва"	2013	26579,0	109,4	107,6	30,6	1,8	17,2	-	-
	2014		151,2	148,5		2,7		-	
	2015		54,7	53,7		1,0		-	

Проведение противопожарных и лесовосстановительных мероприятий арендаторами

Наименование организации, физического лица	Года	Устройство минерализованных полос	уход за минерализованными полосами	Сплошные санитарные рубки		лесовосстановление – всего	в том числе				рубки ухода в молодняках	
							искусственное	из него - посадка лесных культур	комбинированное	естественное		
		км	Км	га	м3	Га	Га	Га	Га	Га	га	неликвид
"Стризнево"	2013	10,0	-	1,3	286,0	172,3	20,2	20,2	5,0	147,1	7,6	53,2
	2014		11,0	-	-	67,3	11,1	11,1	6,2	50,0	7,7	53,9
	2015	10,2	10,9	-	-	162,9	21,5	21,5	-	141,4		92,4
"Славянка-Лес"	2013	1,6	-	5,5	1 290,0	19,1	1,0	1,0	3,0	15,1	5,0	62,5
	2014	1,7	2,3	15,3	1 287,0	19,0				15,0	5,2	85,8
	2015	-	2,1	-	-	24,2	2,4	2,4	-	21,8	5,0	87,5
«Рычков Е. С.»	2013	0,5	-	-	-	23,1	-	-	3,6	19,5	-	-
	2014	1,0	0,9	-	-	15,4	-	-	3,5	11,9	-	-
	2015	0,5	0,7	-	-	14,6	-	-	-	14,6	-	-
«Цветков В. А.»	2013	1,0	-	46,3	7 827,0	40,6	2,0	2,0	-	38,6	2,6	24,7
	2014	8,2	2,0	59,1	6 581,0	39,5	1,0	1,0	-	38,5	2,8	22,7
	2015	1,3	1,0	7,2	1 148,0	93,5	2,1	2,1	11,6	79,8	2,6	24,4
"Вологдалесхоз"	2013	1,0	-	2,4	483,0	36,0	15,0	15,0	-	21,0	1,7	12,0
	2014	7,8	3,7	-	-	38,6	12,7	12,7	4,3	21,6		
	2015	1,4	2,0	4,8	604,0	79,3	15,0	15,0	10,3	54,0	0,9	
"Коскисилва"	2013	6,0	-	-	-	238,2	40,0	40,0	-	198,2	16,5	99,0
	2014	7,4	7,3	-	-	246,6	20,0	20,0	13,5	213,1	20,2	164,1
	2015	-	-	-	-	283,5	80,0	80,0	-	203,5	-	-

Примечание: зеленым выделены максимумы значений, красным - минимумы.

Лесовосстановление, выполняемое арендаторами



Комплекс по выращиванию посадочного материала

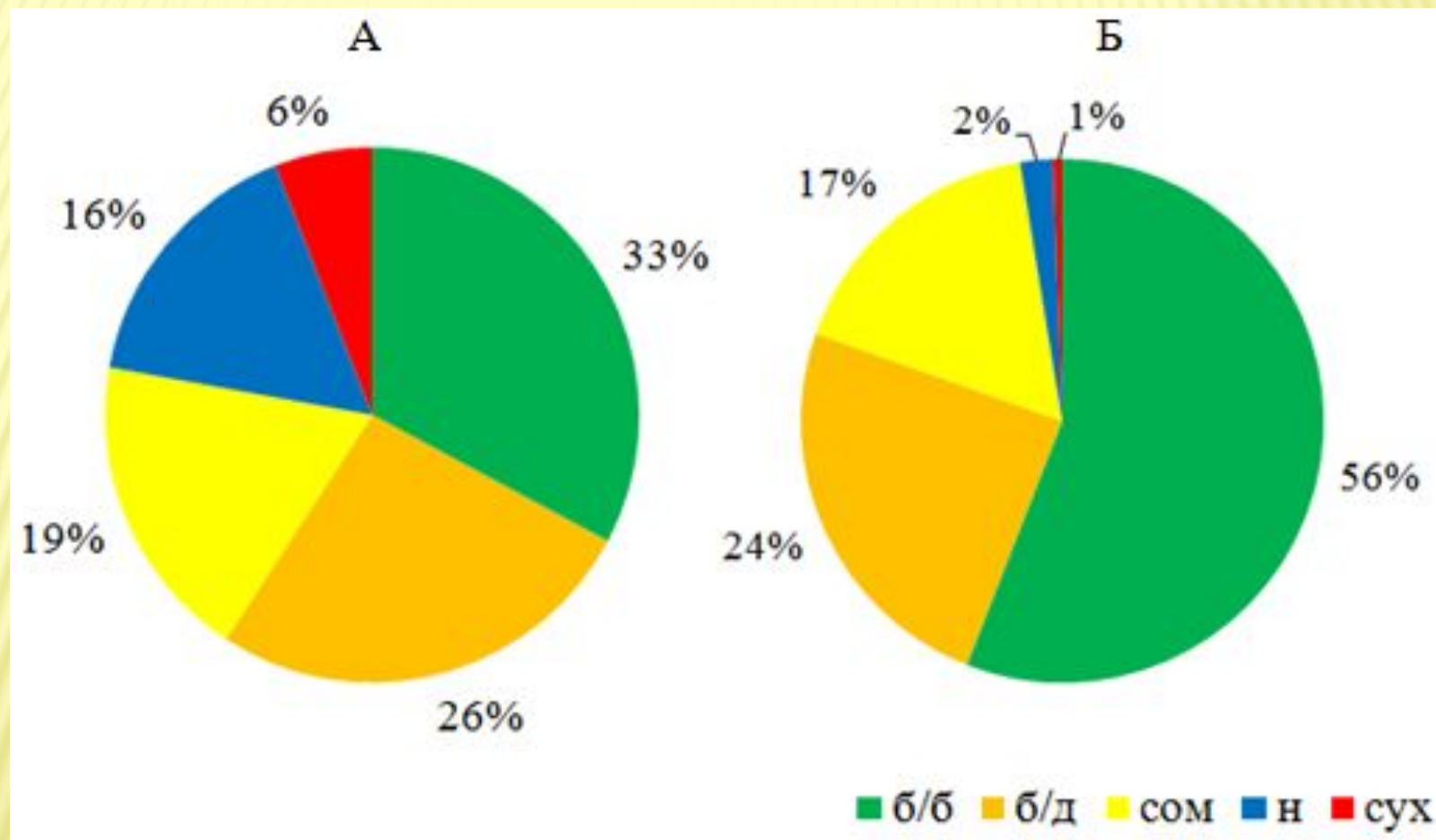
10



Вид с верху на комплекс по выращиванию посадочного материала

Жизненное состояние лесных культур на объектах искусственного лесовосстановления

11




Среднее значение жизненного состояния(по шкале Мелехова) на лесокультурных площадях Кипеловского (А) и Пригородного (Б) участковых лесничеств

Высоты молодых елей на лесокультурных площадях (см)

заложенные пробные площадки	Жизненное состояние культур по шкале Мелехова	Объект лесовосстановления в Кипеловском участковом лесничестве	Объект лесовосстановления в Пригородном участковом лесничестве
1 лента	б/б	$56 \pm 6,86$	$47 \pm 5,84$
	б/д	$53 \pm 9,74$	$42 \pm 4,13$
2 лента	б/б	$51 \pm 1,74$	$61 \pm 2,91$
	б/д	$44 \pm 4,42$	$53 \pm 3,79$
3 лента	б/б	$33 \pm 4,67$	$60 \pm 5,84$
	б/д	$40 \pm 8,78$	$64 \pm 2,82$

Основные выводы и рекомендации

- Леса в Вологодском районе Вологодской области истощаются из-за недостатка средств для финансирования расширенного воспроизводства лесов, значительного объема гибели лесов от пожаров, болезней, вредителей и нарастающих объемов незаконных вырубок. Среднегодовые темпы рубки лесных насаждений по Вологодскому району превысили темпы восстановления лесов на вырубках на 2,3%
- Лидером по заготовке древесины является компания «Коскисилва» 103.3 тысячи м³. По интенсивности выполнения заготовки древесины первое место занимает арендатор Цветков. Все арендаторы леса Вологодского района выполняют искусственное лесовосстановление. С наибольшей интенсивностью лесовосстановления занимаются арендаторы Цветков, Рычков и «Славянка-Лес».
- Среднее количество благонадежного подроста при искусственном лесовосстановлении на исследуемых объектах составляет 69,5 %. На второй лесокультурной площадке в Пригородном лесничестве, практически отсутствуют неблагонадежный подрост (3%), для сравнения на объекте лесовосстановления в Кипеловском лесничестве (22%).
- Для устойчивого развития лесов в Вологодском районе Вологодской области необходимо увеличивать интенсивность лесовосстановления, улучшать меры по пожарной безопасности и незаконным вырубкам. Для наиболее качественного роста лесных культур необходимо улучшать технологию создания, также производить мониторинг ведения сенокосения и оправки.



Спасибо за внимание.