

# Русская живопись.

---

*Первая половина XIX века*

# Характеристика периода

---

Первая половина 19 века — яркая страница в культуре России. Все направления — литература, архитектура, живопись этой эпохи отмечены целым созвездием имен, которые принесли русскому искусству мировую известность.

В самом начале XIX века классицизм играл в русской живописи значительную роль.

Новизну воззрений привнес в русское искусство романтизм.

Особенность российского романтизма: в начале века - героическая окраска, а в годы николаевской реакции — трагическую.

# Василий Тропинин

(1776 – 1857 гг.)

## Характерные черты:

1. Насыщенный колорит произведений;
2. Объёмная форма;
3. Усиление жанровых мотивов;
4. Создал тип жанрового, идеализированного человека из народа;
5. Внимательная характеристика модели, усложнение композиции, скульптурная четкость объемов и интенсивность колорита;
6. Один из основоположников романтизма в живописи России.



Этюд братья Н.И. и И.И.  
Морковы.  
1813 г.



Портрет историка Н.М.  
Карамзина.

*ТГ.*

1818 г.



Кружевница.

*ТГ.*

1823 г.



**Мальчик с мертвым щегленком.**

*Ивановский областной  
художественный музей.*

1825 г.



Портрет А.С. Пушкина.  
*Музей А. С. Пушкина, г.  
Москва. 1827 г.*





Автопортрет на фоне  
Кремля.

*П.*

1844 г.

# Алексей Венецианов

(1780 – 1847 гг.)

## Характерные черты:

1. Картины на сюжеты из крестьянской жизни
2. Непосредственность и простота;
3. Работы писались сразу на холсте с натуры или по воспоминаниям;
4. Противостоял канонам классицизма;
5. Новая трактовка перспективы.



Автопортрет.  
*ТГ.*  
1811 г.



Гумно.  
ГРМ.  
1821-1822 гг.



Спящий  
пастушок.  
*Г.М.*

1823 – 1824 гг.



На пашне.

Весна.

*Г. М.*

1820-е гг.



На жатве. Лето.

*ТГ.*

Середина 20-х гг. XIX в.



Захарка.

*ТГ.*

1825 г.



# Карл Брюллов

(1799 – 1852 гг.)

---

Характерные черты:

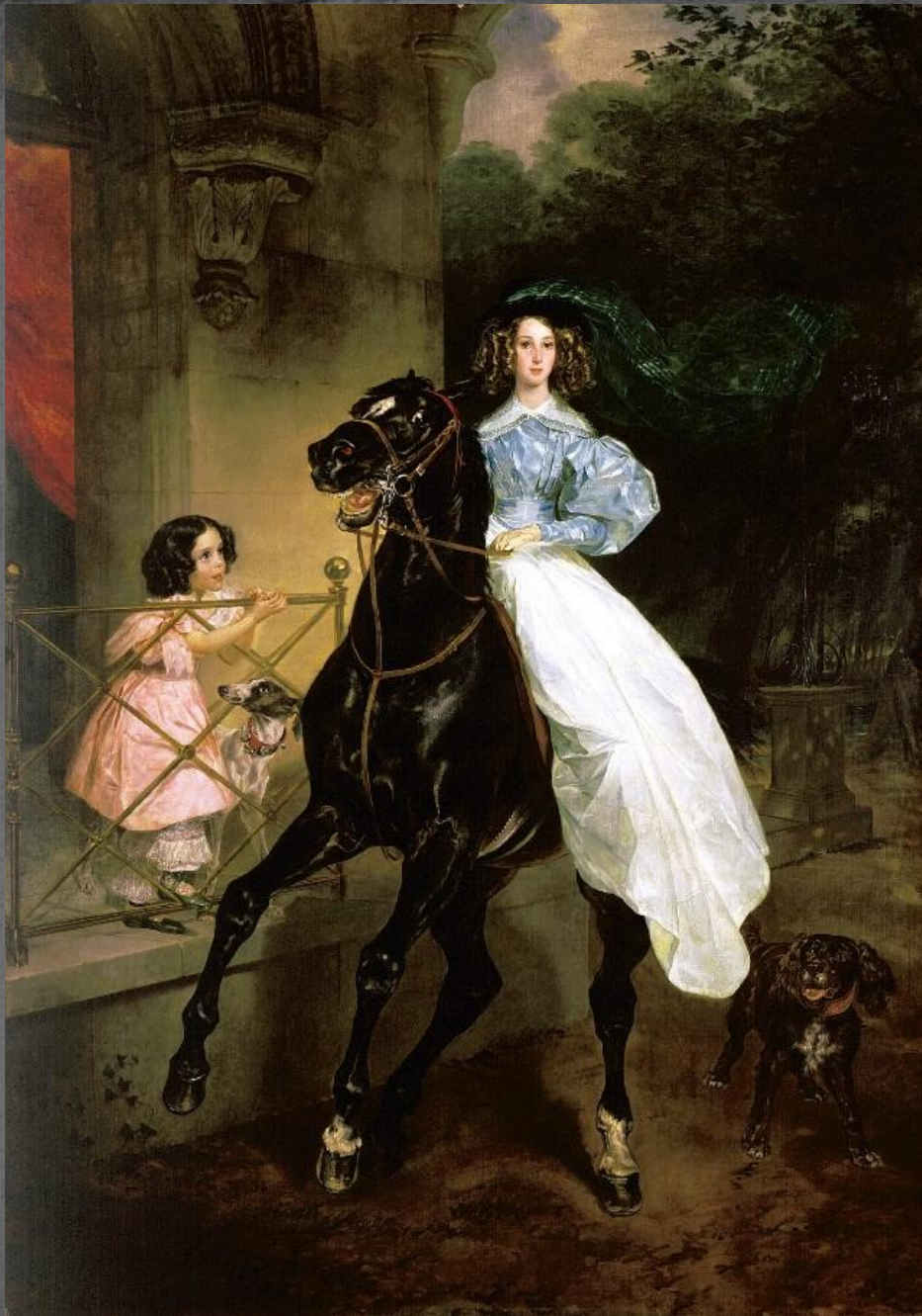
1. Сочетание классицизма и романтизма;
2. Пластика достигла верхнего совершенства;
3. Создал отдельное направление, названное впоследствии "романтическим портретом";
4. Драматической напряженностью образов и тонкий психологизм;
5. Блестящий мастер парадного портрета.



Итальянский полдень.

*ГРМ.*

1827 г.



Всадница.  
ТГ.  
1832 г.

Маленькая Амалиция.  
Деталь.



Джованина.  
Деталь.





Последний  
день  
Помпеи.  
*ГРМ.*  
1830 – 1833 гг.



Языческий жрец, бегущий в страхе с жертвенником под мышкой.



Христианский пастырь с крестом на шее, с факелом и кадилом в руках.



Отчаявшийся юноша,  
сбравшись с  
последними силами, не  
выпускает из рук  
драгоценный груз —  
невесту.

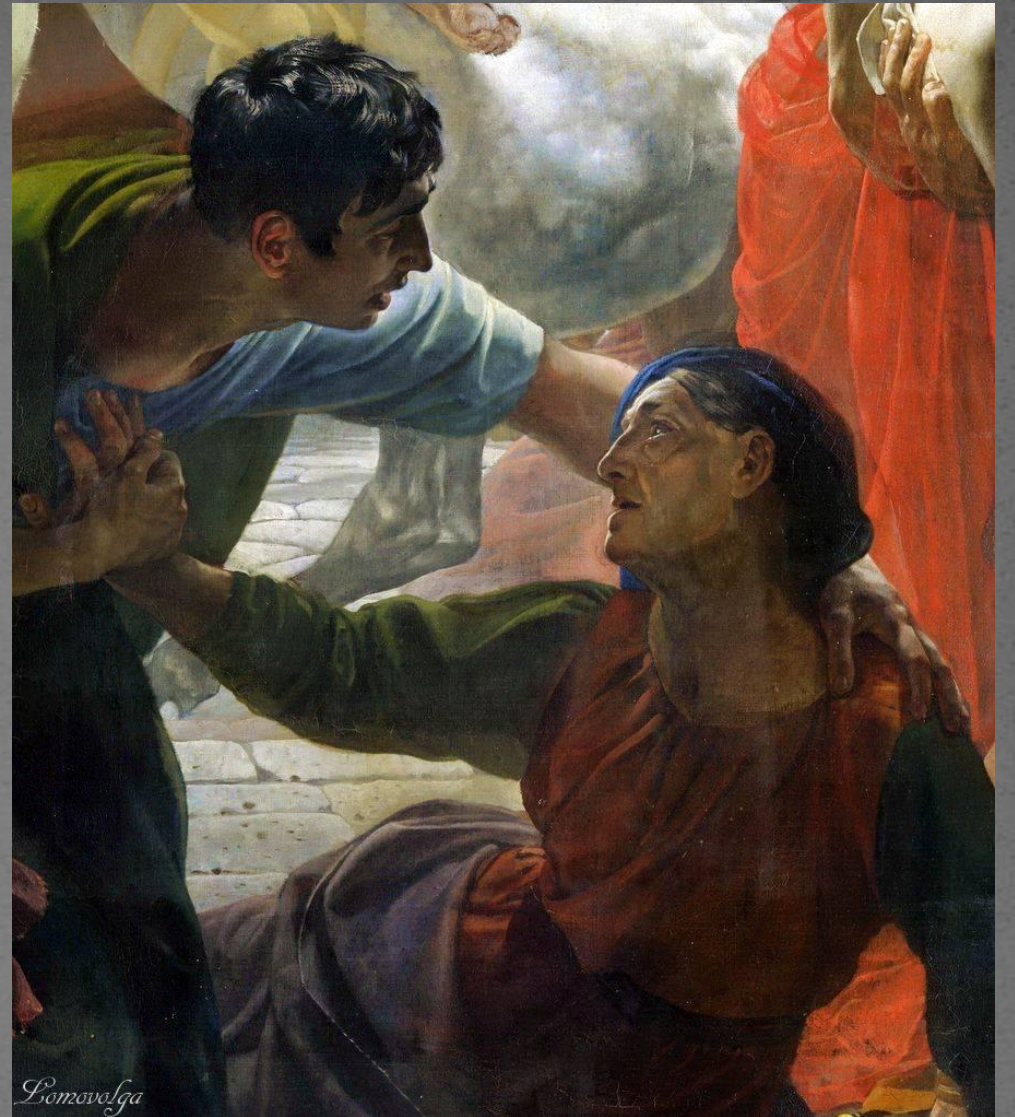


Красавец на белом коне  
спешит прочь в  
одинокестве.

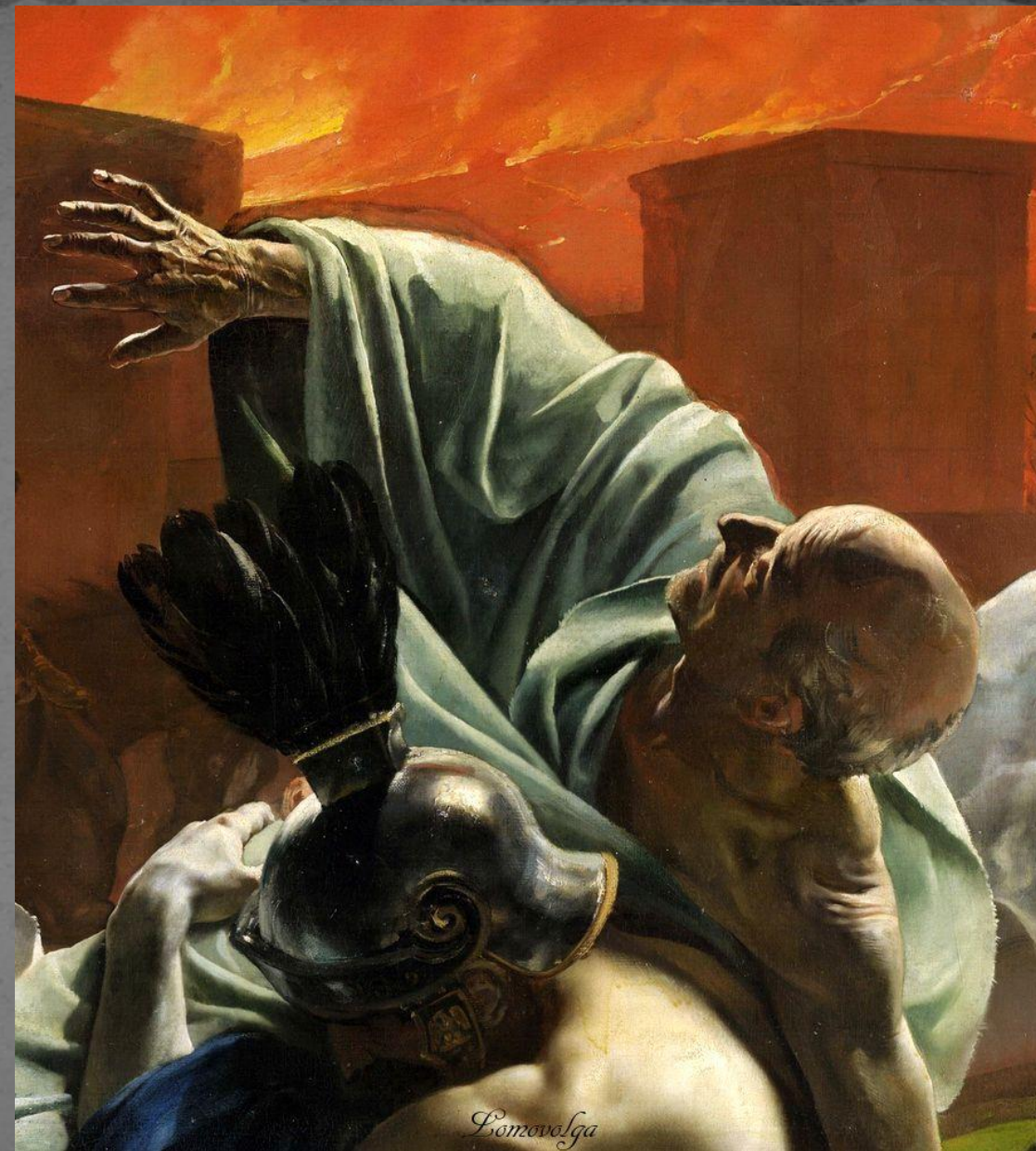




Художник, спасающий самое дорогое  
— ящик с кистями и красками.



Юный Плиний уговаривает мать, упавшую  
наземь, собрать остатки сил и попытаться  
спастись.



Сыновья несут на плечах старика отца.

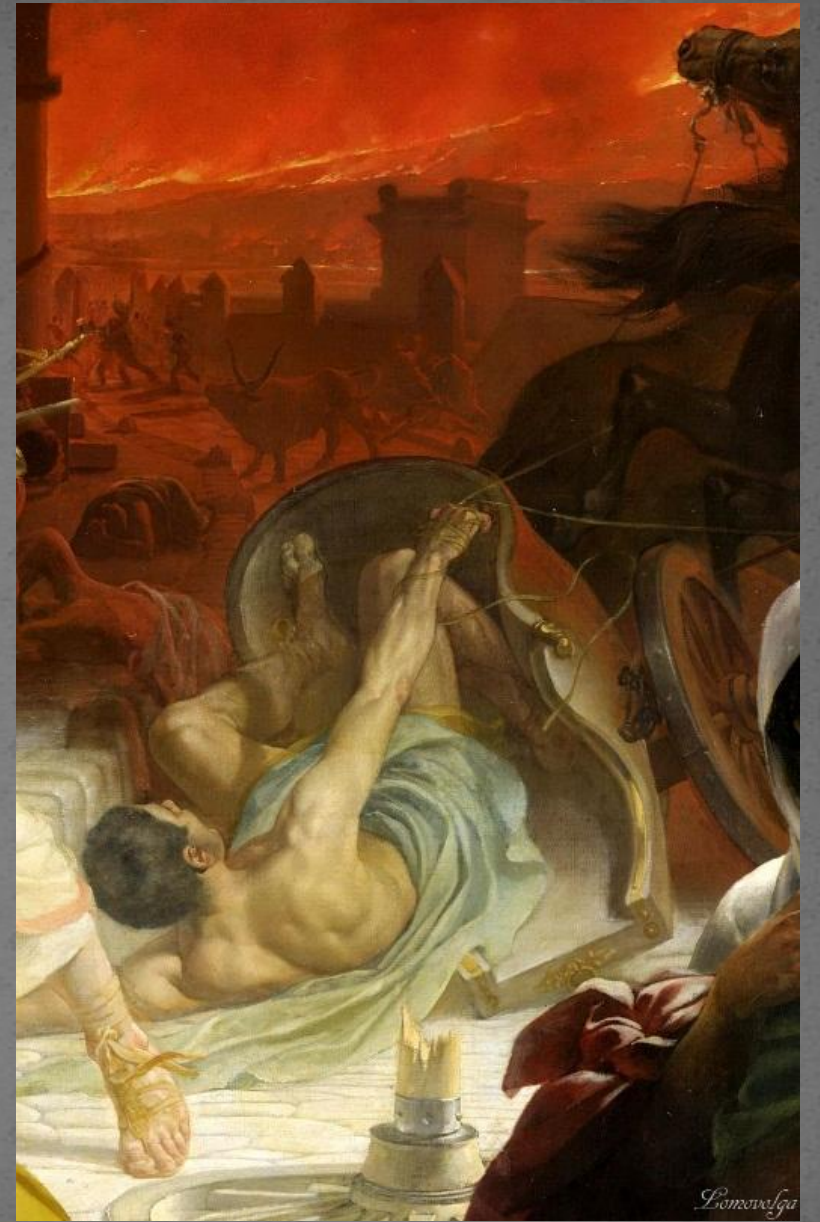


Коленопреклоненная мать с детьми.



Коленопреклоненная мать с детьми.

*Фрагмент.*



Фрагменты.



Портрет Н. В.  
Кукольника.

*ТГ.*

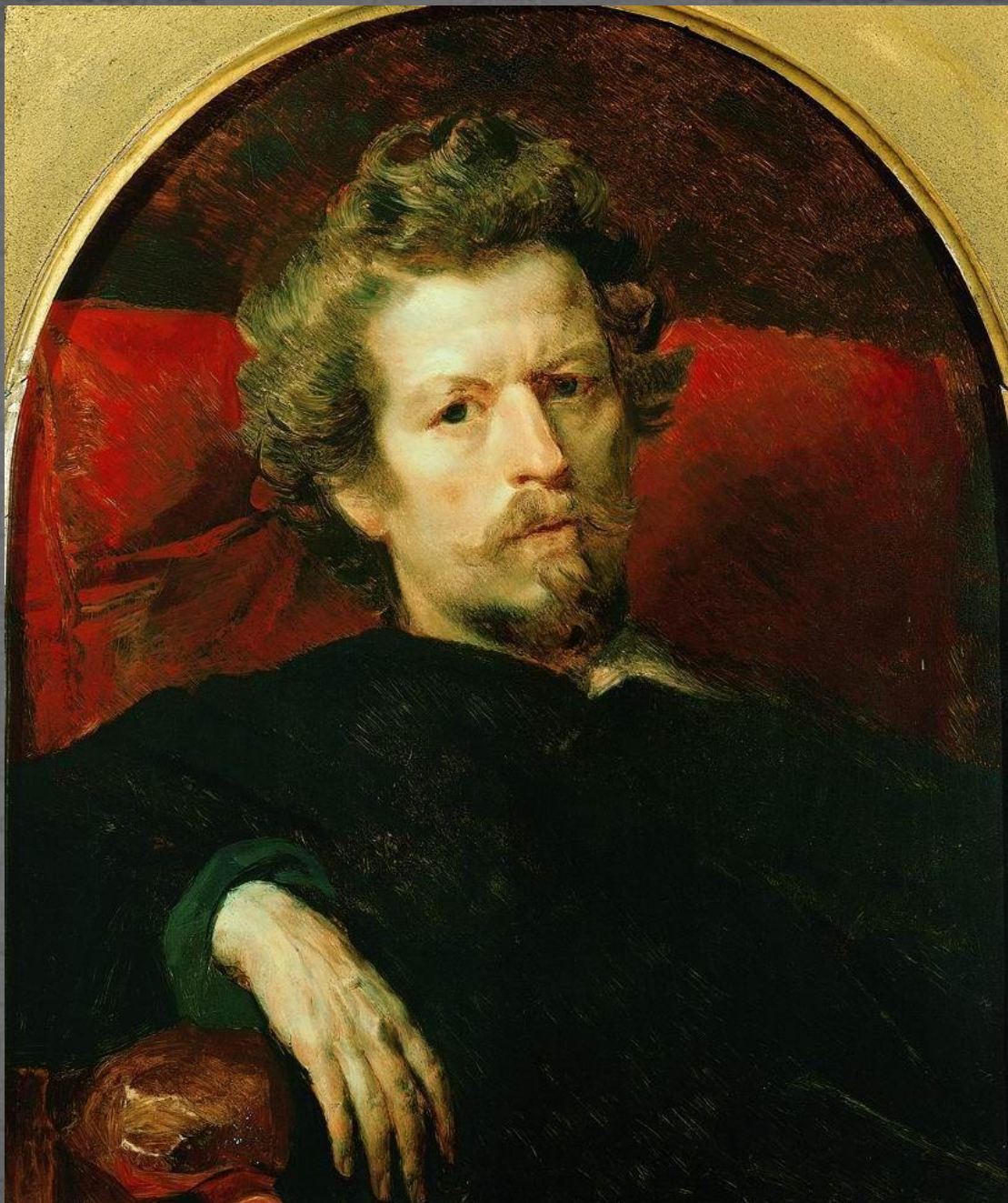
1836 г.



Портрет графини Юлии Павловны  
Самойловой, удаляющейся с бала с  
приёмной дочерью Амацилией  
Паччини.

*ГРМ.*

1842 г.



Автопортрет.  
*Г.М.*  
1848 г.



**Бахчисарайский  
фонтан.**

*Музей Пушкина, г.*

*Москва.*

**1838-1849 гг.**



# Александр Иванов

(1806 – 1858 гг.)

## Характерные черты:

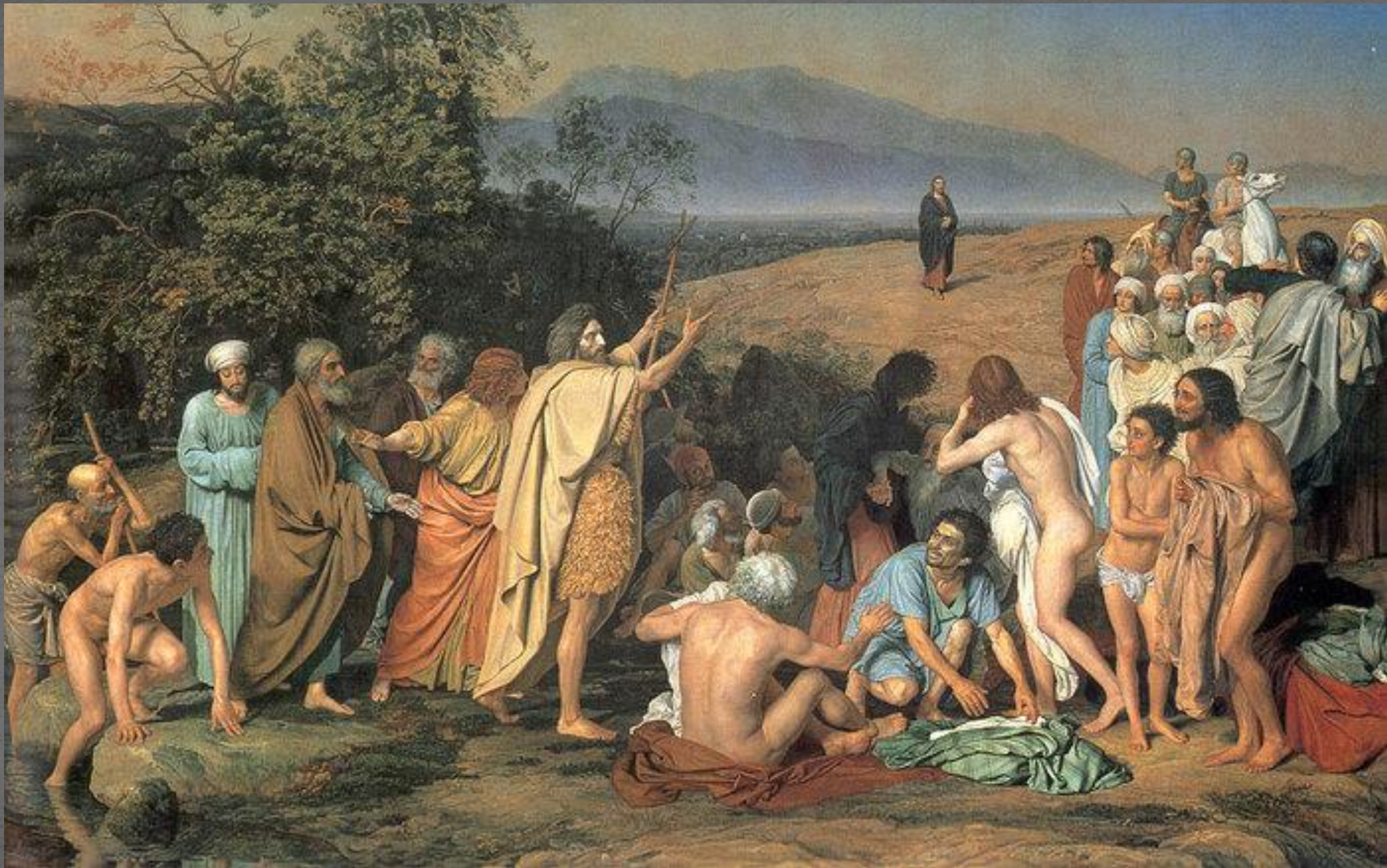
1. Преобладание античных и библейских сюжетов;
2. Тема героической личности и народа;
3. Уравновешенная композиция, распределение фигур и предметов по планам;
4. Плавный рисунок и эмоциональная выразительность.



Приам,  
испрашивающий у  
Ахиллеса тело  
Гектора.  
*ГРМ.*  
1834 – 1836 гг.



Явление Христа  
Марии Магдалине  
после  
воскресения. ГРМ.  
1835 г.



Явление  
Христа  
народу.

*ТГ.*

1837 – 1857

гг.



Явление  
Христа  
народу -  
первоначальны  
й эскиз.



Ветка.  
ТГ.  
1840-1850  
гг.

# Павел Федотов

(1815 – 1852 гг.)

## Характерные черты:

1. Основоположник жанра бытовой сатирической картины;
2. Родоначальником критического реализма в русской живописи;
3. Работал в батальном жанре;
4. Писал с натуры, не навязывая ей форм из фантазий.



Встреча в  
лагере лейб-  
гвардии  
Финляндского  
полка  
великого князя  
Михаила  
Павловича 8  
июля 1837  
года. ГРМ.  
1838 г.





Кончина  
Фидельки.  
*ТТ.*  
1844 – 1846.



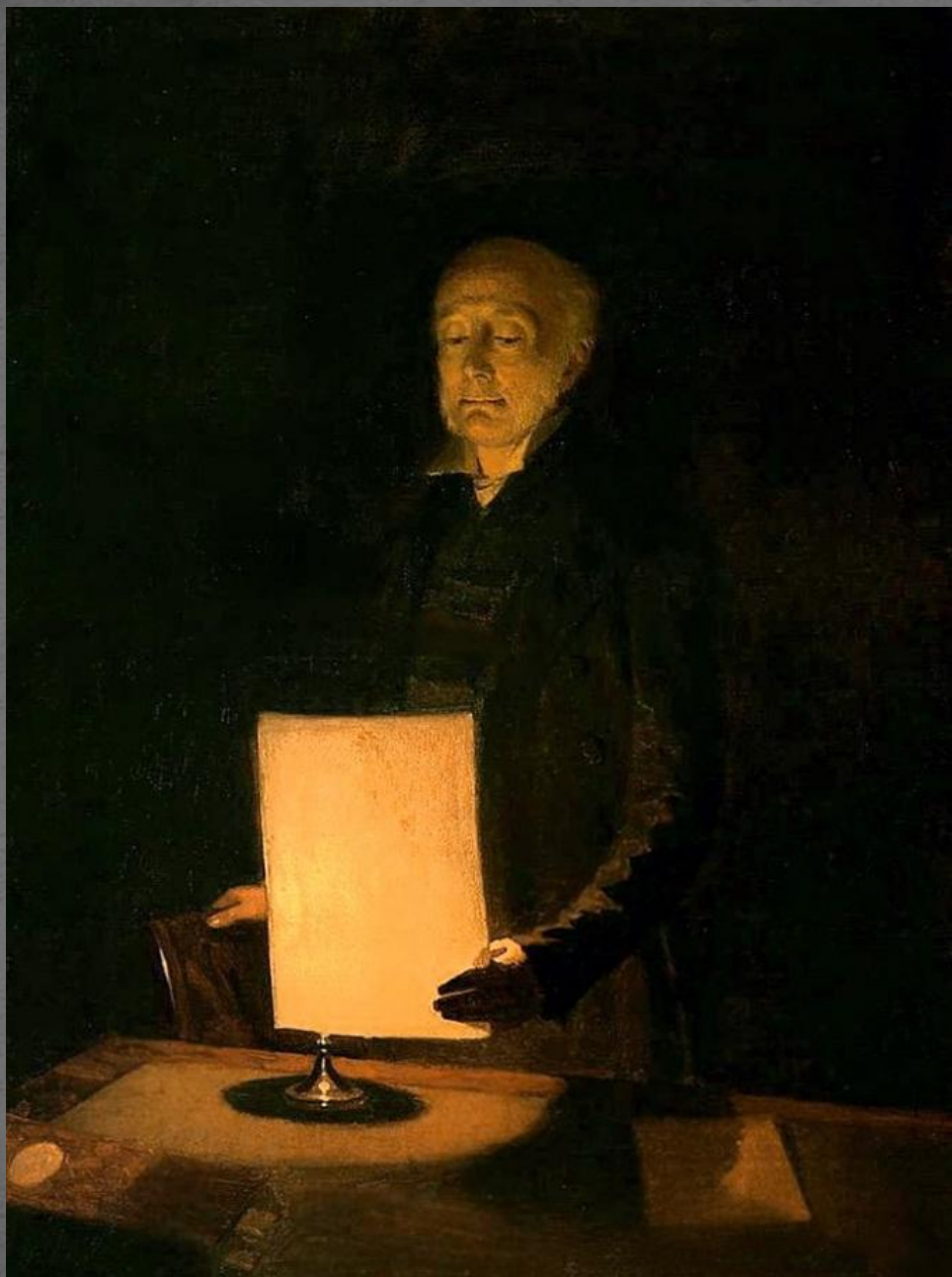
Следствие  
кончины  
Фидельки.  
*ТГ.*  
1844 – 1846 г.



Свежий кавалер.

*ТГ.*

1848 г.



Флуг Егор  
Гаврилович.  
*ГРМ.*  
1848 г.



Сватовство  
майора.  
*ТГ.*  
1848 г.



Завтрак  
аристократа.  
ТГ.  
1849-1850 гг.



Анкор, ещё  
анкор!  
*ТГ.*  
1851 г.



Игроки.  
ТГ.  
1852 г.



# Итог



1. Тенденция в русской живописи первой половины XIX века сводилась к приближению всех жанров искусства к жизни;
2. Отражение современных художникам сюжетов и проблем, внимание к внутреннему миру человека, к переживаниям самого мастера.