

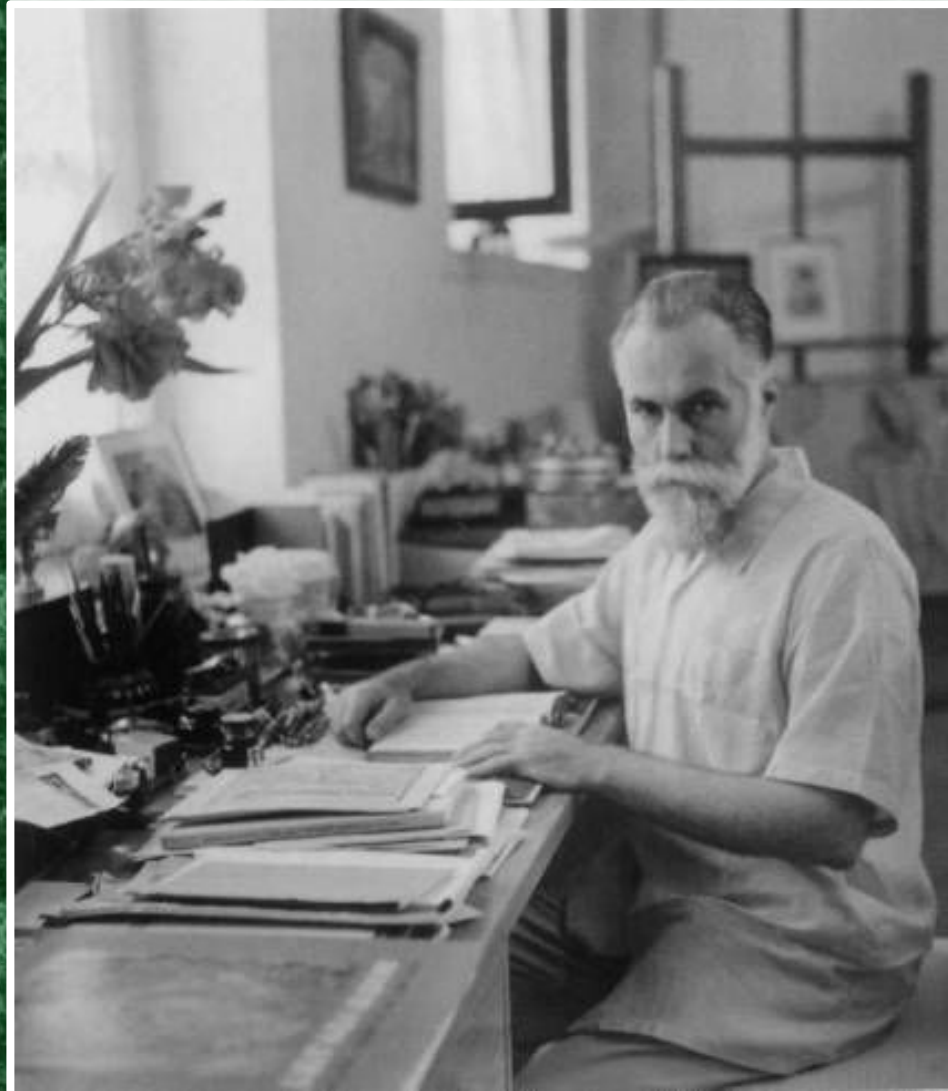
Культурно-просветительное общество

«Зов к Культуре»

г. Санкт-Петербург

Научно-исследовательская деятельность Святослава Рериха

Турьгина И.Е.





Основное здание Института Гималайских исследований «Урусвати».

Фото А.В.Клюева, 2004 г



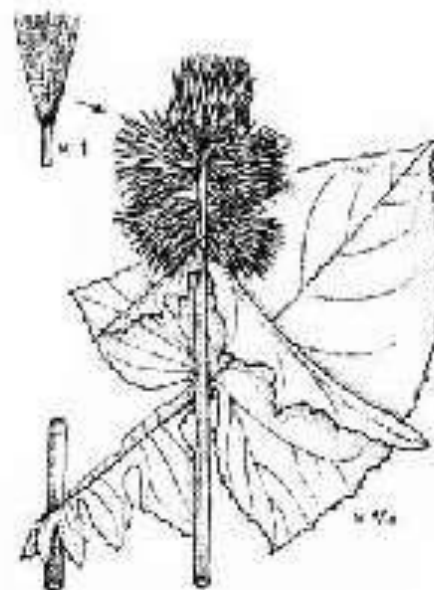
**Коллекция лекарственных
растений, хранящаяся в
имени Рерихов в Наггаре.
Фото М. Чирятьева. 2004**



**Здание биохимической
лаборатории института
«Урусвати».
Фото 1932-1934 гг.**



Вид на перевал Чандракани. Кругом отмечено вероятное расположение плантации С.Н. Рериха. Фото Б. Херона



Sambucus nigra



**Молодые побеги кута у Храма Кришны в Наггаре.
Фото М. Чирятьева. сентябрь 2004 г.**



Saussurea Sacra

Saussurea Sacra



on Rhododendron Anthopog

Рододендрон



Saussurea Gossypiphora

Соссюрея горная



**С.Н.Рерих с А.И.Арсентьевым и Д.П. Григорьевым у метеорита
в Музее Горного института в Ленинграде, январь 1975 г.
Фото К.А.Молчановой.**

С.Н. Рерих
Наггар. 1937



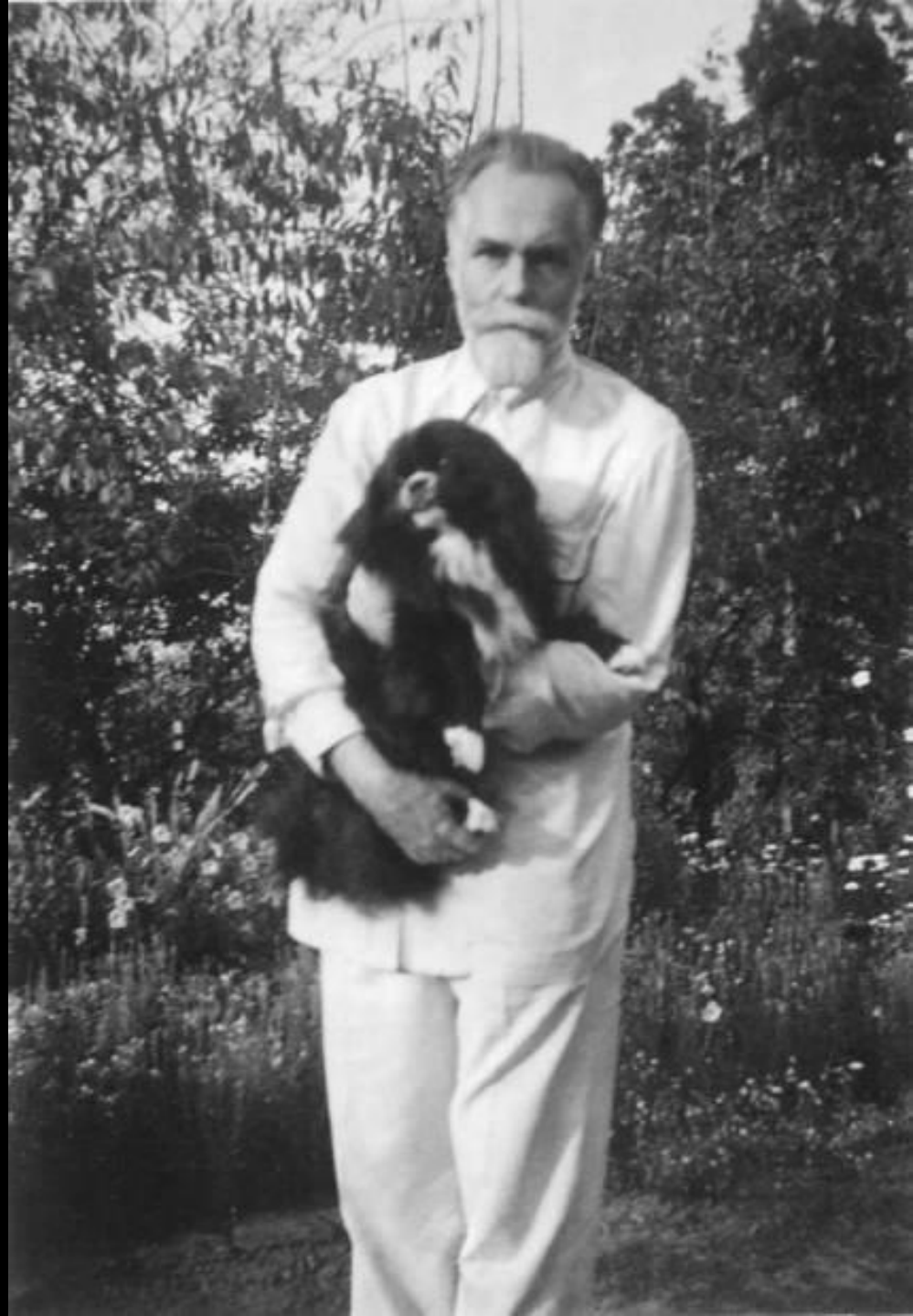
**Святослав
Николаевич Рерих
Кулу. 1930-е гг.**





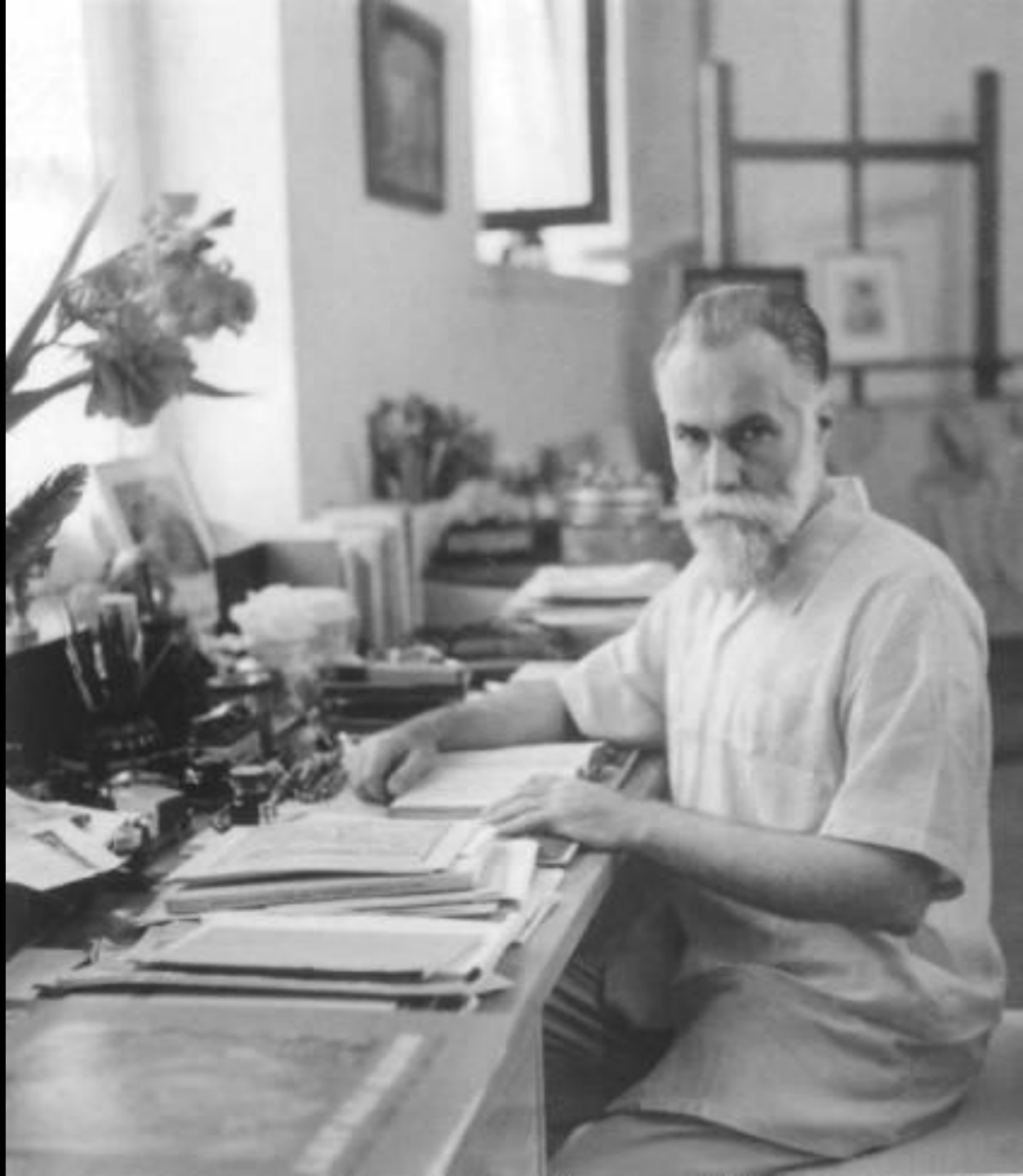
**С. Рерих у картины
Карма Дордже. 1930-е гг.**

Святослав Николаевич Рерих
в имении Tataguni Estate



**С.Н. Рерих
в имении Tataguni
Estate около 600-
летнего
баньянового
дерева. Бангалор,
1960-е гг.**

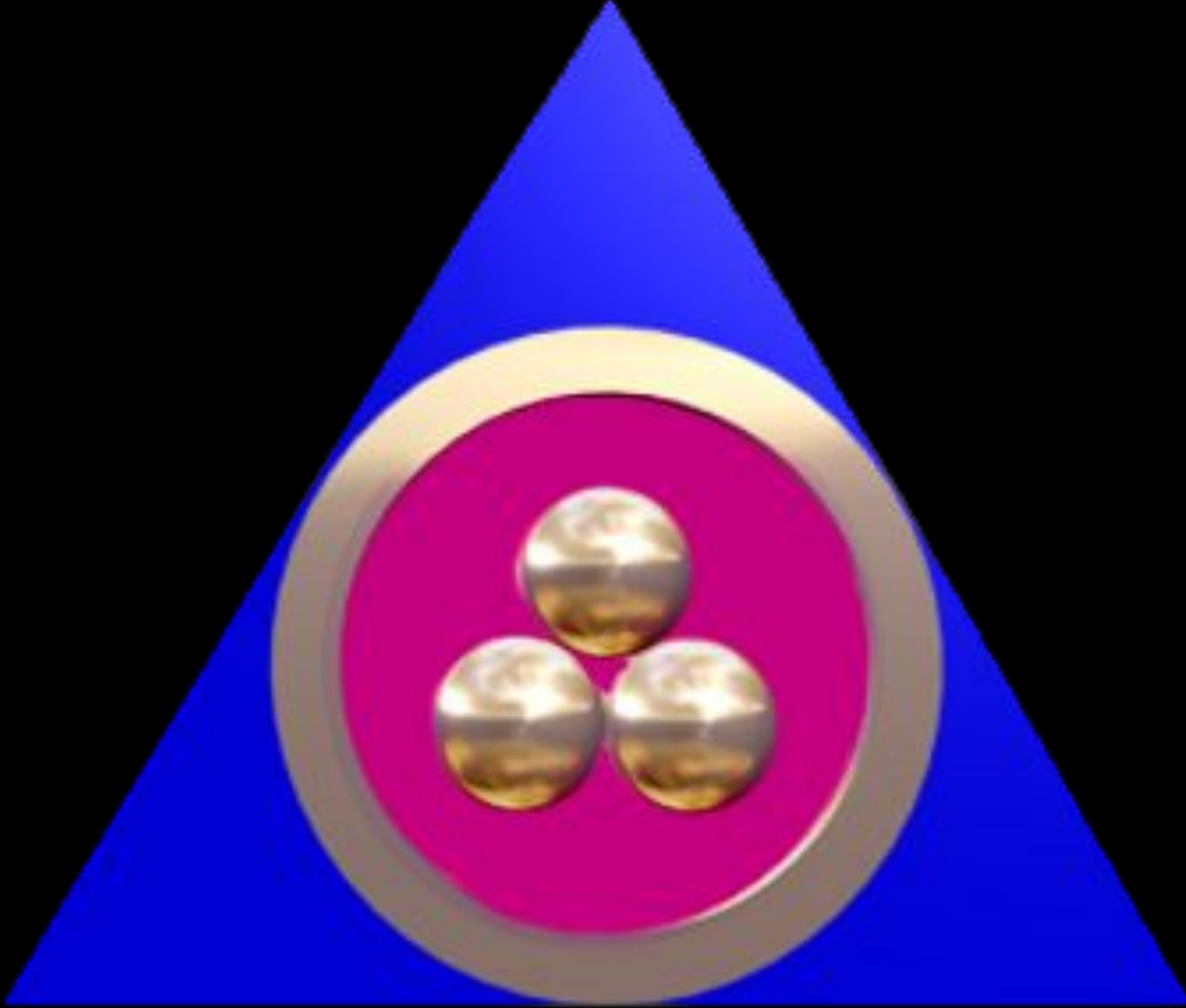




**Святослав Николаевич
Рерих в своей
мастерской Бангалор,
1950-1960-е гг.**

С.Н. Рерих





Культурно-просветительное общество

«Зов к Культуре»

г. Санкт-Петербург