

**АРХАНГЕЛЬСКАЯ ОБЛАСТЬ  
ТЕРРИТОРИЯ ОПЕРЕЖАЮЩЕГО  
СОЦИАЛЬНО-ЭКОНОМИЧЕСКОГО  
РАЗВИТИЯ**

**«ОНЕГА»**

# МОНОГОРОД ОНЕГА

Численность населения **19 381** человек

Трудоспособное население **8 063** человека.

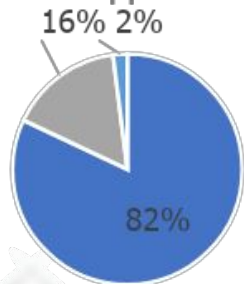
Средняя заработная плата **34,7** тыс. рублей

Уровень безработицы **2,5 %**

Признано безработными **257** человек

16 марта 2018 года в границах муниципального образования «Онежское» создана **территория опережающего социально-экономического развития «Онега»**

Структура промышленного производства



- Лесная и деревообрабатывающая
- Прочие
- Пищевая



# МОНОГОРОД ОНЕГА

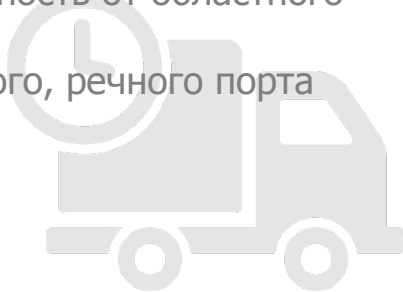
## ЭКОНОМИЧЕСКИЕ ПРЕИМУЩЕСТВА ОНЕГИ

- ✓ обладает значительным ресурсным потенциалом
- ✓ обладает благоприятными условиями для развития агропромышленного комплекса



## ЛОГИСТИЧЕСКИЕ ПРЕИМУЩЕСТВА ОНЕГИ

- ✓ наличие крупных узловых станций на железной дороге;
- ✓ дорога Онега – Северодвинск (удаленность от областного центра – менее 200 км);
- ✓ наличие на территории района морского, речного порта



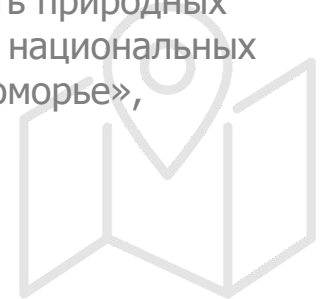
## ГЕОГРАФИЧЕСКИЕ ПРЕИМУЩЕСТВА ОНЕГИ

- ✓ имеет прямой выход к морю
- ✓ удаленность от областного центра и крупнейших городов региона составляет 150-200 км.

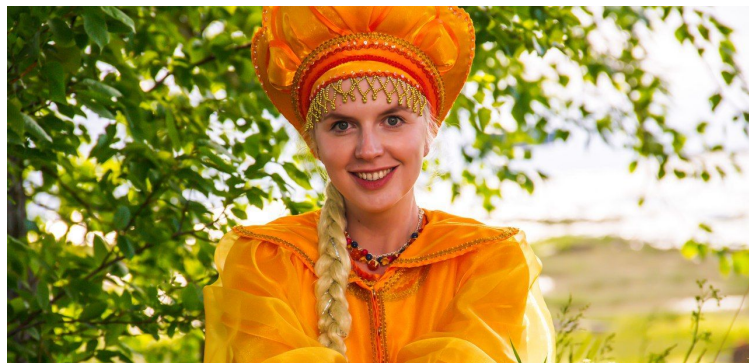


## ИНЫЕ ПРЕИМУЩЕСТВА ОНЕГИ

- ✓ уникальная по своему разнообразию сеть природных туристских зон: остров Кий, территория национальных парков «Водлозерский» и «Онежское Поморье», Кожозерский заказник



# РЕСУРСЫ МОНОГОРОДА ОНЕГА В СФЕРЕ РАЗВИТИЯ ТУРИЗМА



Сказочный бренд  
«Царевна Морощка»



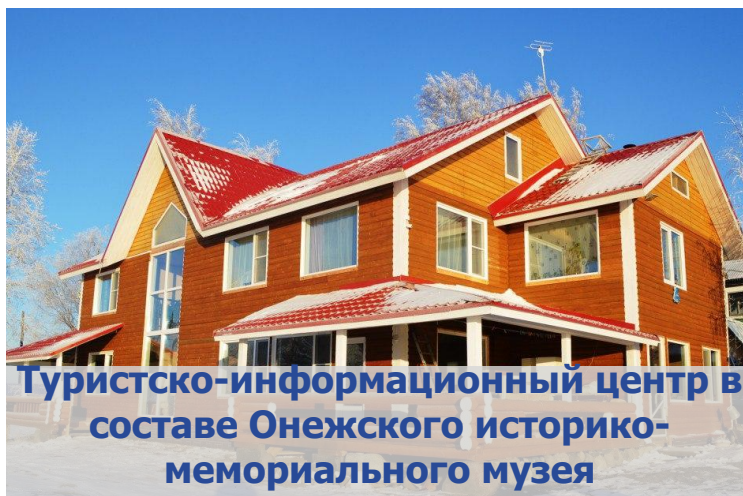
Кий-остров – жемчужина  
Онежского залива



Фестиваль «Оранжевое лето  
День рождения Морощки»



Активный зимний и летний  
туризм



Туристско-информационный центр в  
составе Онежского историко-  
мемориального музея

**2017 год**  
8,6 тыс. туристов  
13 средств размещения  
на 600 человек  
14 объектов  
общественного питания

# РЕСУРСЫ ОНЕЖСКОГО РАЙОНА В СФЕРЕ ДОБЫЧИ ПОЛЕЗНЫХ ИСКОПАЕМЫХ

## Песчано-гравийные смеси

Месторождение Линдогорское  
запасы по категории А+В+С1 в количестве **1 271** тыс. м3

## Песок строительный

Месторождение № 2  
запасы по категории С1 в количестве **240,7** тыс. м3

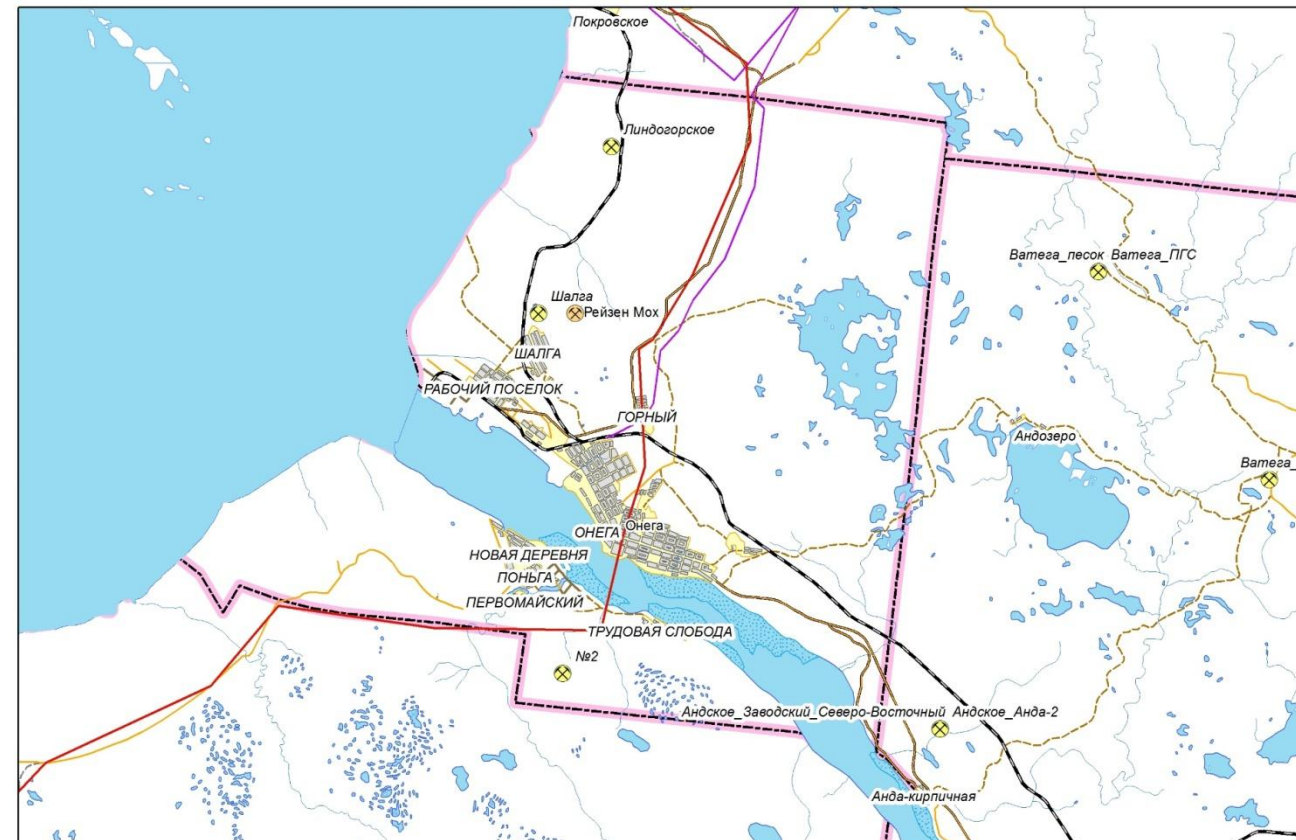
## Песок для бетона и силикатных изделий

Месторождение Шалга  
запасы по категории А+В+С1 в количестве **3 633** тыс. м3

## Торф

Месторождение Рейзен Мох  
запасы в количестве **889** тыс. м3

Схема расположения месторождений полезных ископаемых на территории Онежского района Архангельской области



Легенда

- ОПИ
- ТОРФ\_2010г

# РЕСУРСЫ ОНЕЖСКОГО РАЙОНА В СФЕРЕ РАЗВИТИЯ РЫБНОЙ ПРОМЫШЛЕННОСТИ

## Характеристика озер для их использования в целях товарной аквакультуры

	Озеро Андозеро	Озеро Большое Белое
Наличие подъездных путей	да	да
Площадь водного объекта, га	490	60
Площадь рекомендуемого рыбоводного участка, га	0,92	0,22
Максимальная глубина, м	17,0	30,0
Максимальные объемы выращивания форели радужной, тонн	350,0	100,0
Гидротехнические сооружения	нет	нет



### Меры поддержки:

Субсидия на возмещение затрат на покупку кормов и посадочного материала (мальков) предприятиям аквакультуры;

Субсидия из федерального бюджета бюджетам субъектов Российской Федерации на возмещение части затрат на уплату процентов по кредитам, полученным в российских кредитных организациях на развитие аквакультуры (рыбоводства) и товарного осетроводства.

# РЕСУРСЫ МОНОГОРОДА ОНЕГА КАДРОВЫЙ ПОТЕНЦИАЛ

Государственное бюджетное профессиональное образовательное учреждение Архангельской области «ОНЕЖСКИЙ ИНДУСТРИАЛЬНЫЙ ТЕХНИКУМ»:

- мастер столярно-плотничных и паркетных работ;
- машинист дорожных и строительных машин;
- автомеханик;
- повар, кондитер;
- продавец, контролер-кассир;
- сварщик (ручной и частично механизированной сварки (наплавки));



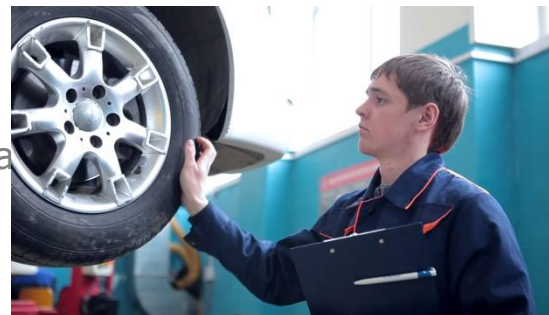
## Выпускники:

2016 год - 122 человека  
2017 год - 78 человек  
2018 год - 80 человек

- продавец продовольственных тов



оваров;  
вого, тра



# СТАНЬТЕ РЕЗИДЕНТОМ ТОСЭР «ОНЕГА»

## Требования к резидентам:

Юридическое лицо, являющееся коммерческой организацией (кроме финансовых организаций), зарегистрированное и осуществляющее свою деятельность исключительно на территории моногорода, не имеющее филиалов и представительств за его пределами

Не является градообразующей организацией и реализует на территории ТОСЭР инвестиционный проект

Обеспечивает условия для проведения Министерством экономического развития РФ и органами гос. власти субъектов РФ совместной проверки исполнения условий соглашения об осуществлении деятельности на территории опережающего социально-экономического развития





# СТАНЬТЕ РЕЗИДЕНТОМ ТОСЭР «ОНЕГА»

Виды экономической деятельности  
резидентов ТОСЭР:



Растениеводство и  
животноводство, охота и  
предоставление услуг в  
этих областях



Сбор и заготовка  
пищевых лесных  
ресурсов, недревесных  
лесных ресурсов и  
лекарственных растений



Рыболовство и  
рыбоводство



Добыча прочих  
полезных ископаемых



Производство  
пищевых продуктов



Производство  
безалкогольных напитков;  
производство минеральных  
вод и прочих питьевых вод  
в бутылках



Производство прочих  
основных органических  
химических веществ



Производство  
металлургическое



Производство готовых  
металлических  
изделий, кроме машин  
и оборудования



Производство  
электрического  
оборудования



Деятельность по  
предоставлению мест  
для временного  
проживания



Деятельность по  
предоставлению  
продуктов питания и  
напитков



Деятельность  
санаторно-курортных  
организаций



Деятельность в  
области спорта, отдыха  
и развлечений



Деятельность по  
предоставлению  
прочих персональных  
услуг

# СТАНЬТЕ РЕЗИДЕНТОМ ТОСЭР «ОНЕГА»

## Требования к инвестиционным проектам:

Количество создаваемых рабочих мест	не менее 10 единиц в течение первого года
Объем капитальных вложений	не менее 2,5 млн. рублей в течение первого года
Не предусматриваются контракты	заключенные с градообразующей организацией моногорода (ГОМ) в рамках которых выручка от ГОМ превышает 50 % всей выручки резидента
Объем иностранной рабочей силы	< 25 %
Не предусматривается	<ul style="list-style-type: none"><li>• производство подакцизных товаров</li><li>• добыча сырой нефти и природного газа;</li><li>• предоставление услуг в области добычи нефти и природного газа;</li><li>• деятельность трубопроводного транспорта;</li><li>• производство нефтепродуктов;</li><li>• торговля оптовая и розничная;</li><li>• лесозаготовки;</li><li>• операции с недвижимым имуществом;</li><li>• виды экономической деятельности, в которых занято &gt; 20 % численности работников всех организаций ТОР (деревообработка, производство тепловой энергии)</li></ul>

# СТАНЬТЕ РЕЗИДЕНТОМ ТОСЭР «ОНЕГА»

## Требования к инвестиционным проектам:

При определении объема капитальных вложений учитываются затраты на создание (приобретение) амортизируемого имущества:

- ✓ затраты на новое строительство,
- ✓ техническое перевооружение,
- ✓ модернизацию основных средств,
- ✓ реконструкцию зданий,
- ✓ приобретение машин,
- ✓ оборудования (за исключением затрат на приобретение легковых автомобилей, мотоциклов, спортивных, туристских и прогулочных судов, на строительство и реконструкцию жилых помещений).

При этом не учитываются:

- ✓ полученное (приобретенное) резидентом имущество, затраты на которое ранее включались в объем капитальных вложений другими резидентами;
- ✓ затраты на создание (приобретение) зданий и сооружений, расположенных на земельных участках, на которых осуществляется реализация инвестиционного проекта, на дату включения юридического лица в реестр, а также иные затраты на реализацию инвестиционного проекта, понесенные до указанной даты.

**Фактический объем капитальных вложений, осуществленных в ходе реализации инвестиционного проекта, определяется на основании цен товаров (работ, услуг) без учета налога на добавленную стоимость.**



# СТАНЬТЕ РЕЗИДЕНТОМ ТОСЭР «ОНЕГА»

## Преференции для резидентов ТОСЭР:

Сниженные тарифы страховых взносов (**7,6%** против **30%**)

Ставка налога на прибыль в течение первых 5 лет – не более 5 %

Льготный коэффициент при расчете налога на добычу полезных ископаемых: 0 – в течение первых 2 лет (считая с начала применения льготной ставки налога на прибыль организаций), 0,2 – в течение следующих 2 лет и т.д.

Освобождение от уплаты земельного налога на 5 лет

Приглашение на работу иностранцев без учета квот на выдачу иностранцам:  
приглашений на въезд в РФ и разрешений на работу



**АРХАНГЕЛЬСКАЯ ОБЛАСТЬ  
ТЕРРИТОРИЯ ОПЕРЕЖАЮЩЕГО  
СОЦИАЛЬНО-ЭКОНОМИЧЕСКОГО  
РАЗВИТИЯ**



# «ОНЕГА»

## Контакты:

Вепрев Андрей Николаевич,  
администрация муниципального образования  
«Онежский муниципальный район»,  
тел.: +7-911-574-51-30

Горелова Ольга Владимировна,  
акционерное общество  
«Корпорация развития Архангельской области»,  
тел.: +7-921-672-72-34

Шелюк Евгения Александровна,  
агентство стратегических разработок Архангельской области,  
тел.: +7 (8182) 288-166, +7-964-292-84-34

Бутакова Анастасия Александровна,  
министерство экономического развития Архангельской  
области,  
тел.: +7 (8182) 288-549, +7-921-290-58-12

