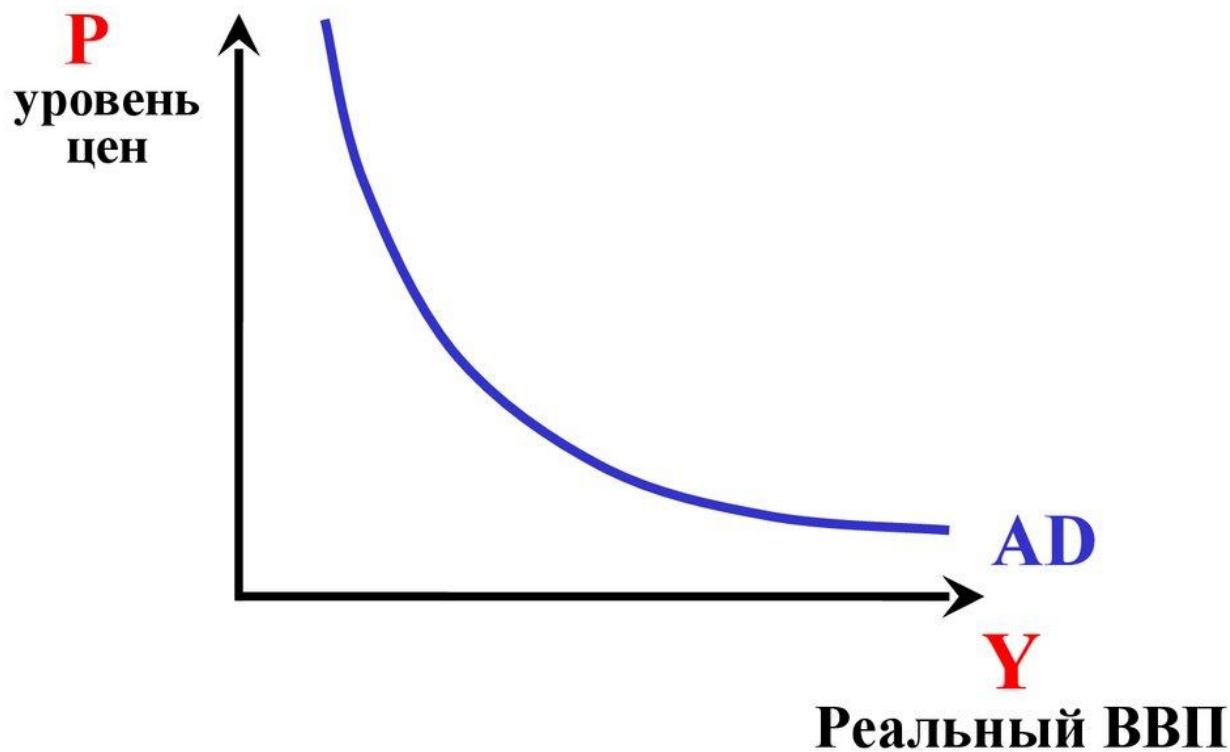


Совокупный спрос. Причины отрицательного наклона кривой совокупного спроса. Неценовые факторы совокупного спроса. Совокупное предложение. Причины положительного наклона кривой совокупного предложения. Неценовые факторы совокупного предложения.

# Совокупный спрос

**Совокупный спрос** — это потребность в товарах и услугах со стороны населения, предприятий, государства и иностранных государств, представленная в денежной форме. Он представляет собой абстрактную модель соотношения между уровнем цен и реальным объемом национального производства. Общая характеристика данной модели состоит в том, что, чем ниже уровень цен на товары, тем большую часть реального объема национального производства будут в состоянии приобрести покупатели. И наоборот, более высокий уровень цен сопровождается падением возможного объема реализации национального продукта. Следовательно, между уровнем цен и реальным объемом национального производства существует обратная зависимость. Наиболее наглядно она выражается посредством кривой совокупного спроса

# Кривая совокупного спроса



Нисходящая форма кривой **AD** показывает, что при более низком уровне цен будет реализовываться больший объем национального продукта.

# Причины отрицательного наклона кривой совокупного спроса.

Совокупный спрос является суммой всех спросов и зависит от уровня объемов общего выпуска, отрицательный наклон его функции невозможно объяснить микроэкономическими понятиями, то есть эффектами замещения и дохода. Существуют три основных эффекта, поясняющих отрицательную зависимость между выпуском и уровнем цен в экономике, то есть, отрицательный наклон кривой совокупного спроса.

## Ценовые факторы совокупного спроса

- Эффект реального богатства
- Эффект процентной ставки
- Эффект импортных закупок

# Эффект реального богатства

Автором данной идеи стал британский экономист Артур Пигу. Эффект реального богатства, более известный как «Эффект Пигу», предполагает, что при увеличении уровня цен падают размеры реального богатства населения, что приводит к сокращению потребительских расходов. Таким образом, падает совокупный спрос, а вместе с ним и уровень выпуска.

**Эффект Пигу**  
**Эффект реального богатства**  
(эффект реальных денежных запасов)  
**real money balances effect**

**Реальное богатство =  $M / P$**



# Эффект процентной ставки

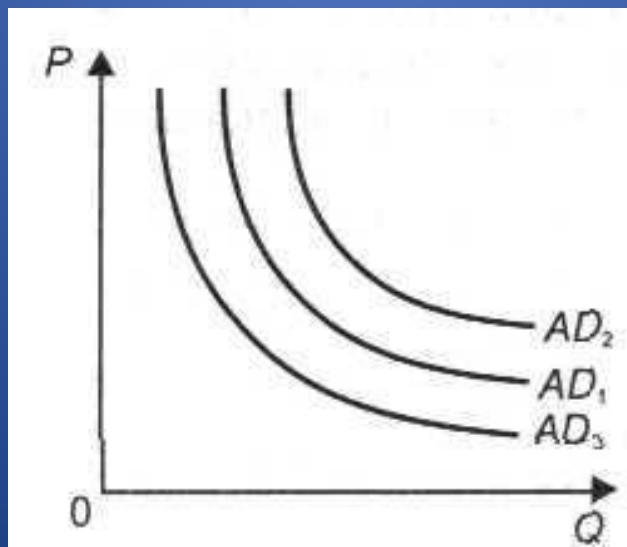
Джон Мейнард Кейнс предложил другое объяснение такой отрицательной зависимости. Он считал, что при увеличении уровня цен в экономике, очевидно, растет спрос на деньги. Увеличение спроса на деньги, в свою очередь, провоцирует повышение уровня реальной ставки процента. Рост банковской ставки процента не любят инвесторы, предпочитающие финансировать бизнес-проекты кредитами от банков, а не из собственного кармана. Таким образом, рост спроса на деньги отпугивает инвесторов, что в свою очередь ведет к сокращению инвестиций в экономику. Следовательно, падает уровень выпуска.

# Эффект импортных закупок (эффект Манделла-Флеминга).

Импорт и экспорт - важные составляющие совокупного спроса. Объемы экспорта и импорта зависят от соотношения цен внутри страны и за границей. Эффект импортных закупок заключается в том, что если уровень цен внутри страны увеличивается, то национальные потребители будут приобретать больше импортных и меньше отечественных товаров, а иностранные потребители сократят покупки товаров, произведенных в данной стране. При этом происходит сокращение экспорта, сопровождающееся ростом импорта. Поскольку показатель чистого экспорта будет сокращаться, в результате уменьшится и объем совокупного спроса.

# Неценовые факторы совокупного спроса

К ним относятся изменения в потребительских, инвестиционных и государственных расходах, в расходах на чистый объем экспорта. Действие неценовых факторов сопровождается также изменениями в совокупном спросе. Если оно способствует увеличению совокупного спроса, то кривая от линии  $AD_1$  смещается к  $AD_2$ ; если неценовые факторы ограничивают совокупный спрос, кривая смещается влево к  $AD_3$



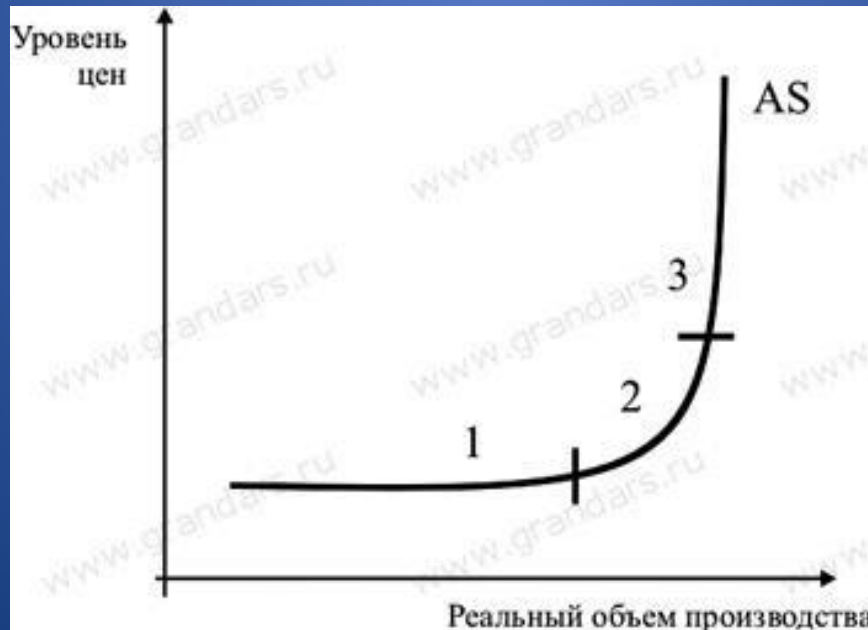


## Неценовые факторы совокупного спроса или рычаги, смещающие кривую совокупного спроса :

- 1. Изменения в потребительских расходах
  - а) Благосостояние потребителя
  - б) Ожидания потребителя
  - в) Задолженность потребителя
  - г) Налоги
- 2. Изменения в инвестиционных расходах
  - а) Процентные ставки
  - б) Ожидаемые прибыли от инвестиций
  - в) Налоги с предприятий
  - г) Технология
  - д) Избыточные мощности
- 3. Изменения в государственных расходах
- 4. Изменения в расходах на чистый объем экспорта
  - а) Национальный доход в зарубежных странах
  - б) Валютные курсы

# Совокупное предложение

Совокупное предложение — реальный объем национального продукта, который может быть произведен при различном (определенном) уровне цен.



# Причины положительного наклона кривой совокупного предложения

График совокупного предложения имеет положительный наклон и состоит из трех частей:

- **Горизонтальный отрезок кривой AS** соответствует экономике спада, высокому уровню безработицы и недоиспользованию производственных мощностей. В этих условиях любое повышение AD — желательно, так как оно ведет к росту объема производства и занятости, не увеличивая при этом общий уровень цен.
- **Промежуточный отрезок кривой AS** предполагает такую воспроизводственную ситуацию, когда увеличение реального объема производства сопровождается некоторым ростом цен, что связано с неравномерным развитием отраслей и применением менее производительных ресурсов, поскольку более эффективные ресурсы уже задействованы.
- **Вертикальный отрезок кривой AS** имеет место тогда, когда экономика работает на полную мощность и достичь дальнейшего роста объема производства в короткий срок уже невозможно. Увеличение совокупного спроса в этих условиях приведет к повышению общего уровня цен.

# Неценовые факторы совокупного предложения

Объем национального производства увеличивается, когда мы перемещаемся по кривой совокупного предложения слева направо, но существуют факторы, которые смещают нашу кривую влево – при уменьшении совокупного спроса. Эти факторы называются неценовыми факторами совокупного предложения. Все они имеют одно общее свойство: когда они изменяются

, то изменяются издержки на производство единицы продукции. К неценовым факторам совокупного предложения относятся:

- Изменение цен на ресурсы:
  - Наличие внутренних ресурсов
  - Цены на импортные ресурсы
  - Господство на рынке
- Изменение в производительности (объем производства/общие затраты)
- Изменения правовых норм:
  - Налоги с предприятий и субсидии
  - Государственное регулирование