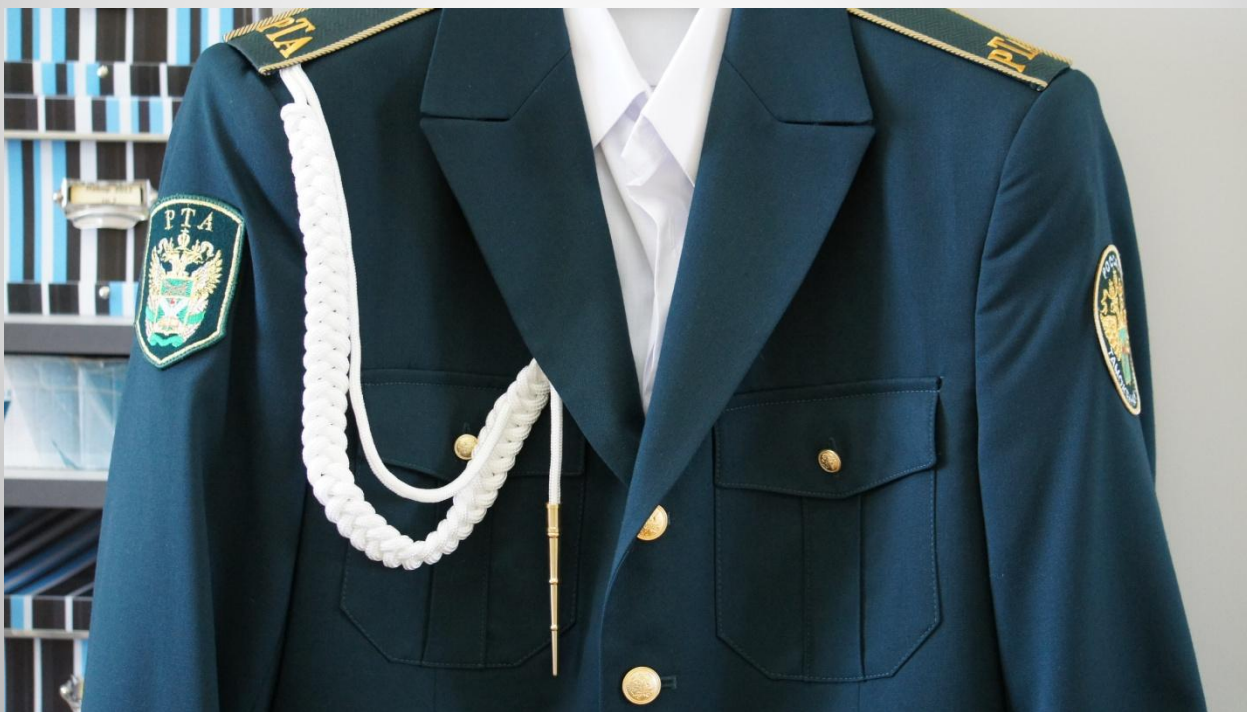


**Подготовка  
форменной одежды  
к военному параду**



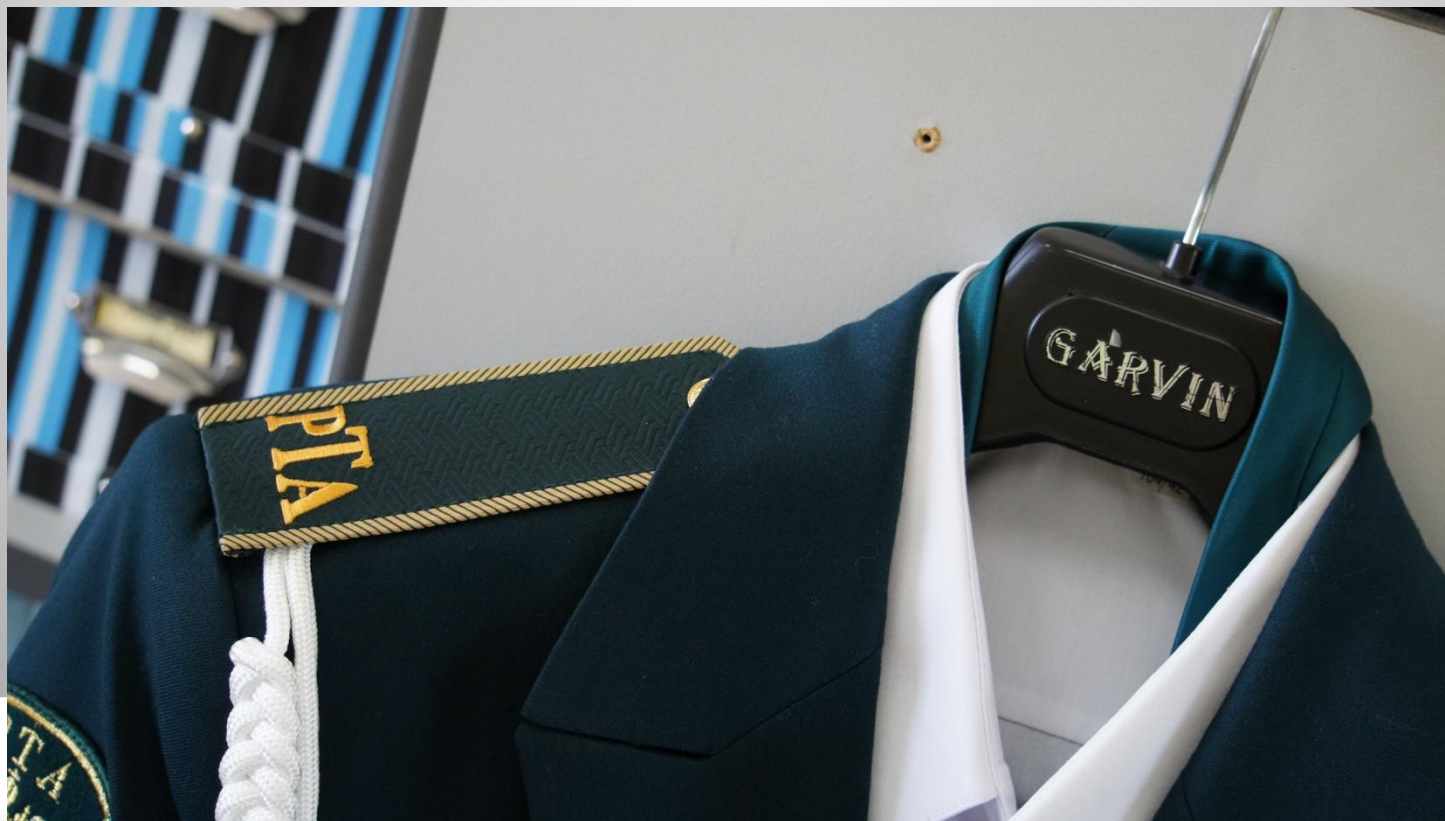
## Как пришивать аксельбант:

**1. Аксельбант необходимо пришивать на правую сторону кителя, под правый погон.**



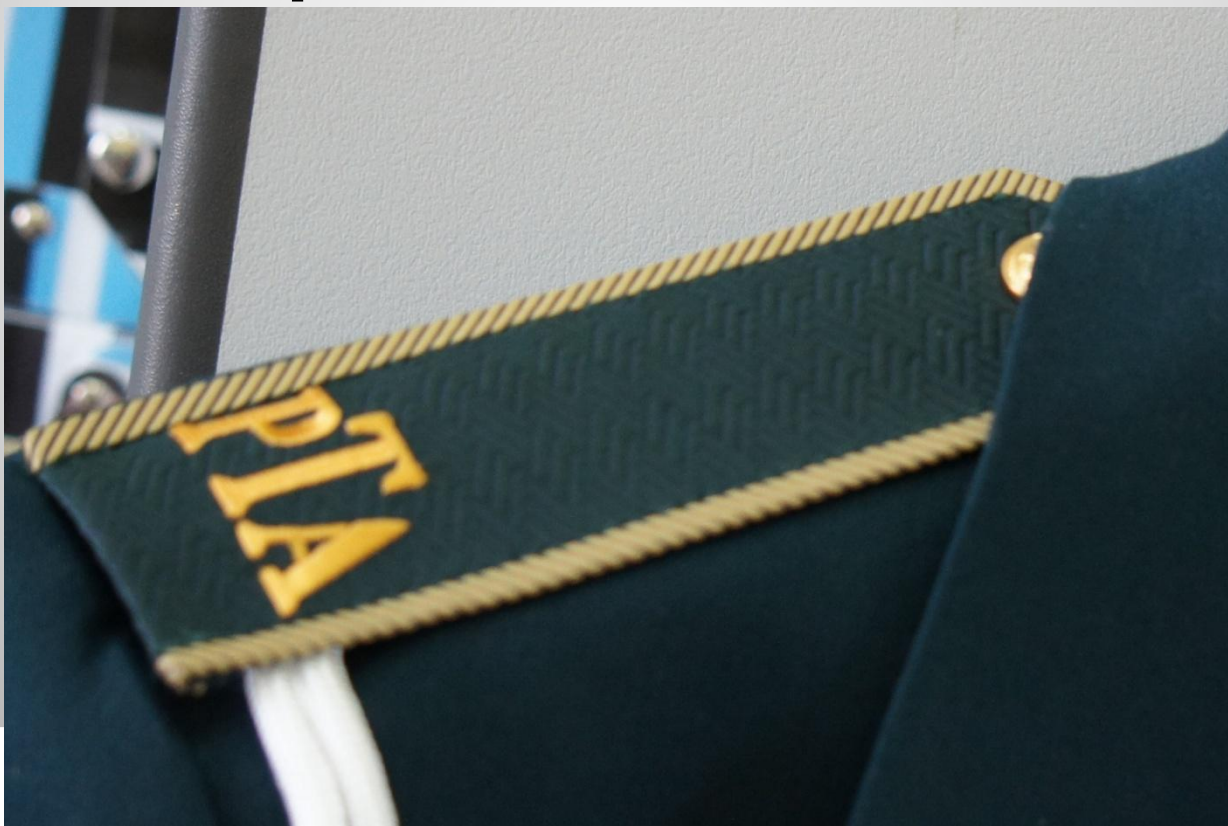
## Как пришивать аксельбант:

2. Край первого крайнего шнура расположите так, чтобы он находился на расстоянии 5 мм от края погона, направленного к рукаву.



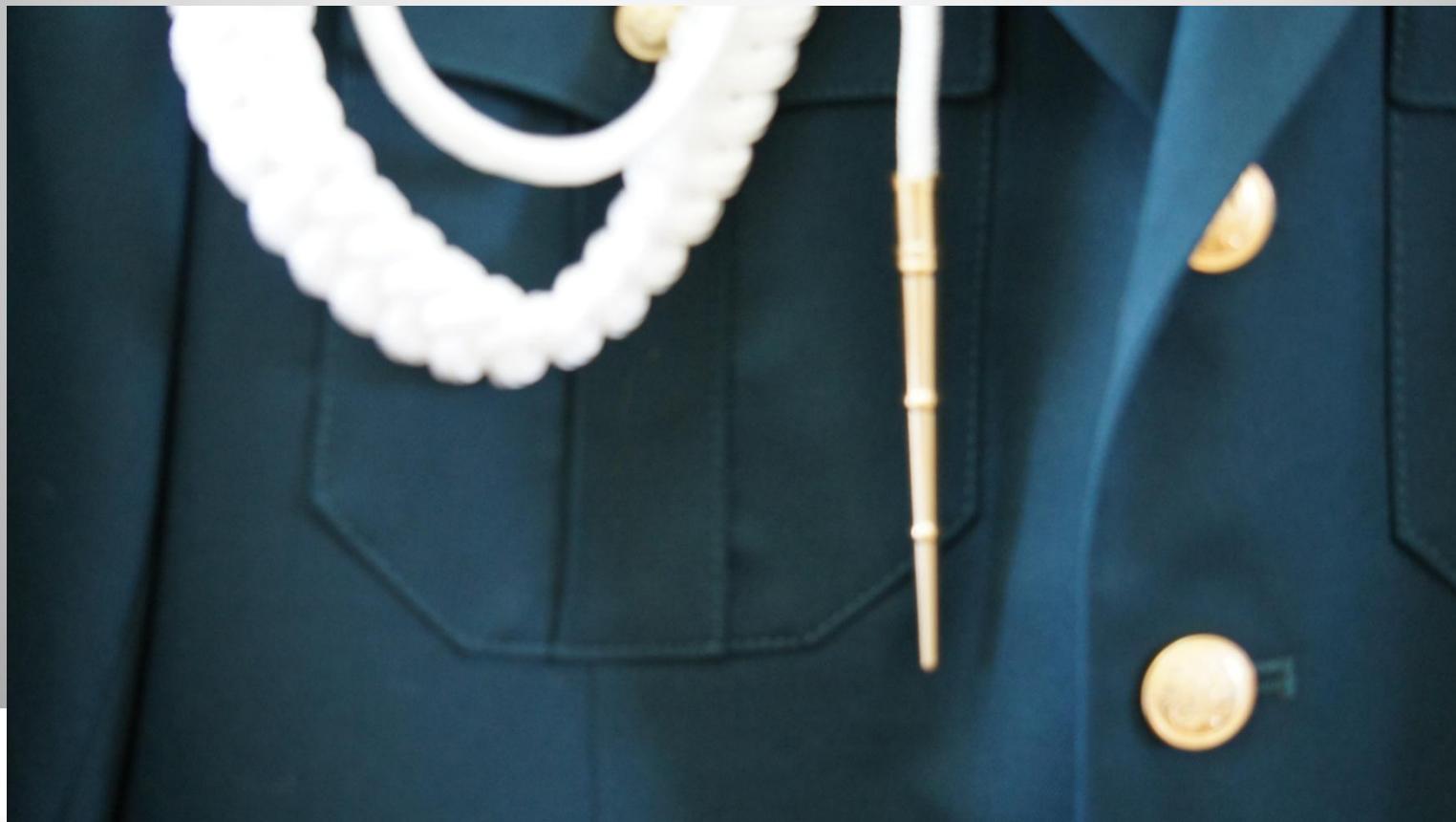
## Как пришивать аксельбант:

**3. Когда будете пришивать погон, положив под него конец аксельбанта и, закрепив парой стежков, следите за тем, чтобы погон был ровным.**



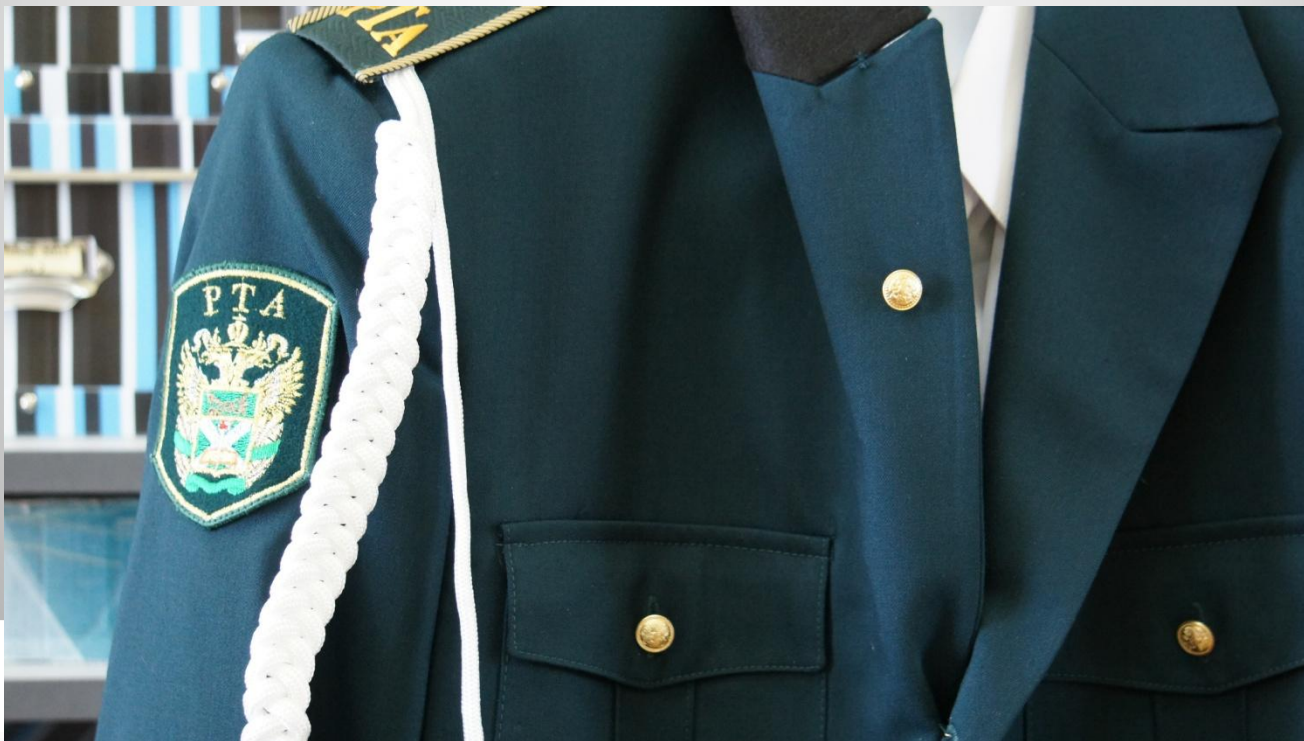
## Как пришивать аксельбант:

**4. Проследите за тем, чтобы наконечник аксельбанта был вровень с нижним срезом кармана.**



## Как пришивать аксельбант:

**5. На внутренней части правого лацкана пришейте пуговицу по размеру петли на аксельбанте (расположите пуговицу таким образом, чтобы петля не выглядывала при закреплении за пуговицу из-под лацкана).**



## Как пришивать аксельбант:

**6. Застегните петлю на аксельбанте под потайную пуговицу на кителе.**





## Как пришивать аксельбант:

- 1. Аксельбант необходимо пришивать на правую сторону кителя, под правый погон.**
- 2. Край первого крайнего шнура расположите так, чтобы он находился на расстоянии 5 мм от края погона, направленного к рукаву.**
- 3. Когда будете пришивать погон, положив под него конец аксельбанта и, закрепив парой стежков, следите за тем, чтобы погон был ровным.**
- 4. Проследите за тем, чтобы наконечник аксельбанта был вровень с нижним срезом кармана.**
- 5. На внутренней части правого лацкана пришейте пуговицу по размеру петли на аксельбанте (расположите пуговицу таким образом, чтобы петля не выглядывала при закреплении за пуговицу из-под лацкана).**
- 6. Застегните петлю на аксельбанте под потайную пуговицу на кителе.**