

**СПб ГБ ПОУ «Российский Колледж
Традиционной Культуры»**

Курсовая работа

**Тема: «Разработка модельной
конструкции женских брюк
с карманами».**

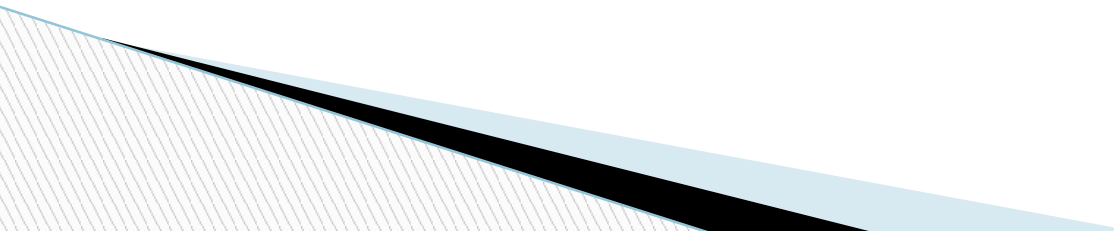
**Выполнила студентка группы 2-419 К
Цветкова Оксана Сергеевна
Руководитель: Кириносенко Анна Юрьевна**



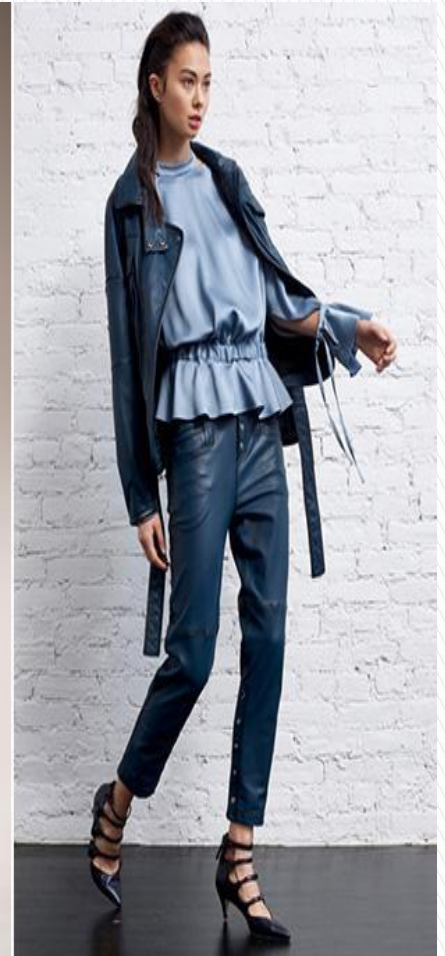
Тема исследования: «Разработка модельной конструкции женских брюк с карманами».

Объект исследования: моделирование женской одежды

Задачами данного исследования являются:
Изучение современных модельных тенденций, построения чертежа базовой конструкции, выполнение моделирования брюк, выполнение макета.



Модные тренды



Тренд-1 Michael Kors и Josie Natori

Тренд -2 Markus Lupfer и Monique Lhuillier



Тренд -3 Alice+Olivia и Etro



Тренд -4 Nina Ricci и Rachel Zoe



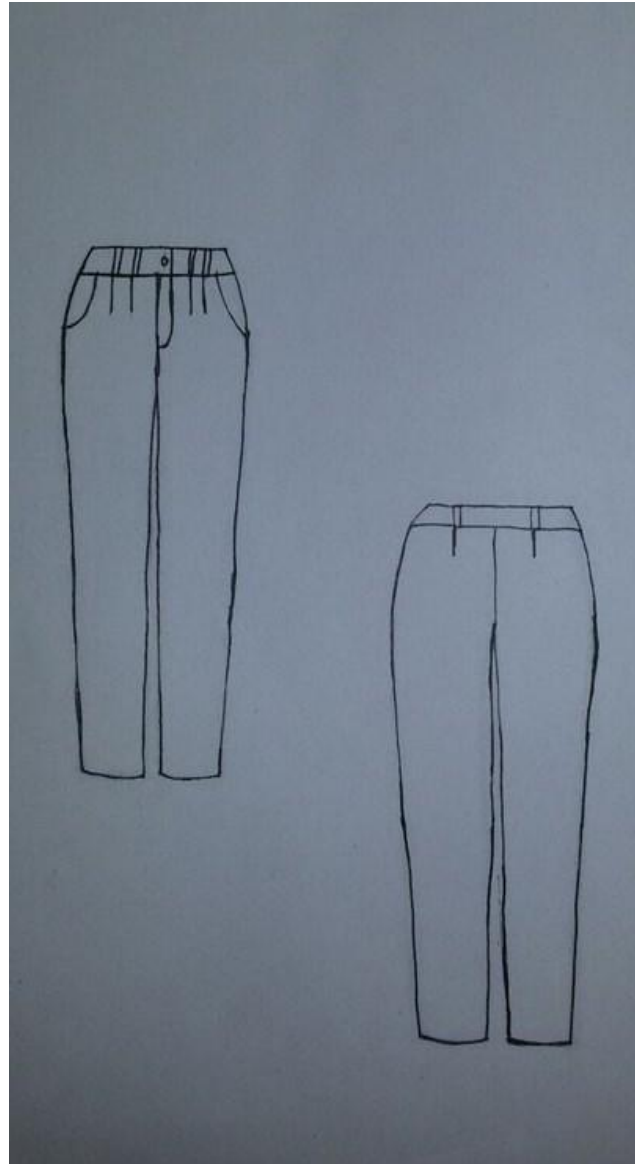
Тренд -5 Emporio Armani, Son Jung Wan, Giorgio Armani

Тренд -6 Braschi, Aquilano Rimondi, Cusnie et Ochs

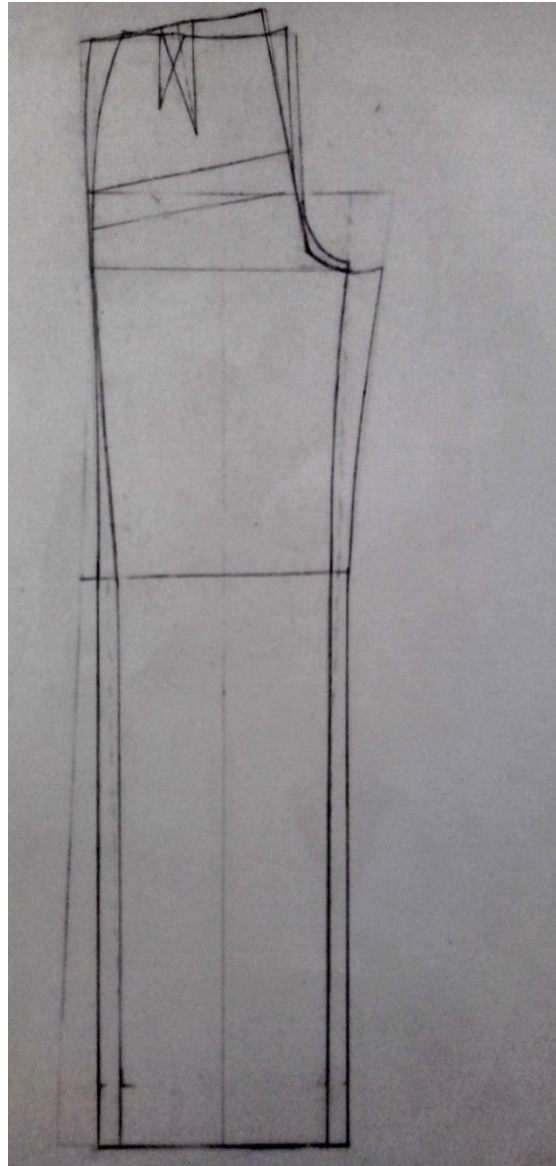
Эскиз



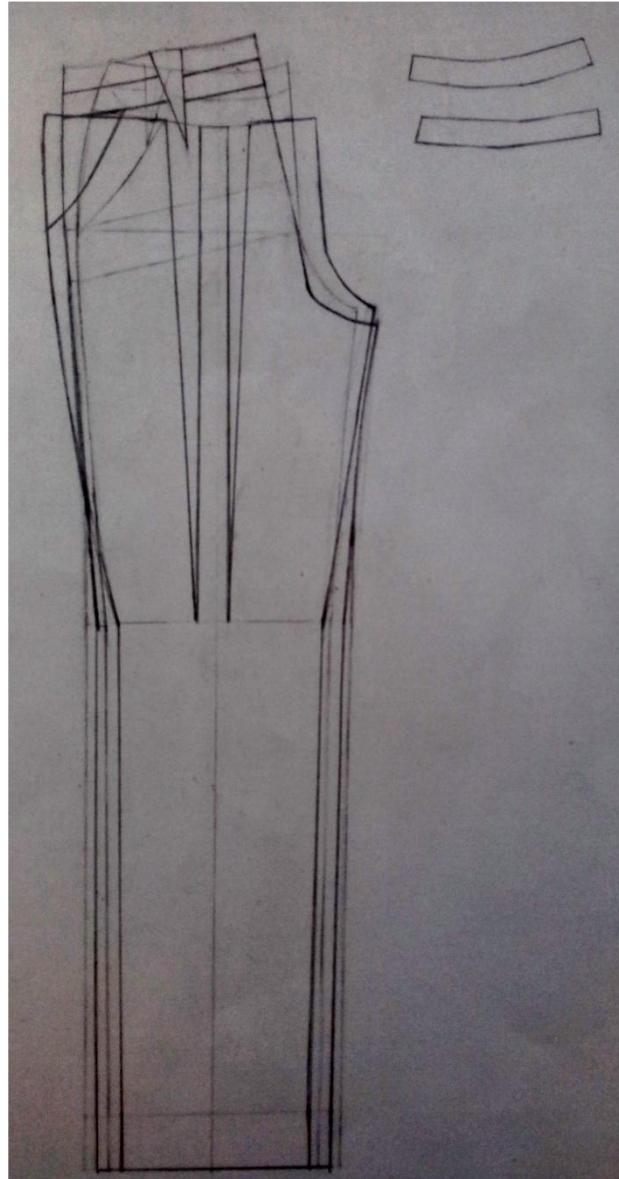
Технический рисунок



Чертеж БК ИМК



Чертеж МК



Вывод

- Целью данной курсовой работы являлось создание модельной конструкции женских брюк с карманами. Были изучены современные модные тенденции на сезон Осень-Зима 2017 -2018г моды. Построен чертеж базовой конструкции брюк, выполнено моделирование брюк, разработан макет.
- Представленная модель выглядит незамысловато из-за не сложного кроя с хорошей посадкой на фигуре и одновременно современно, актуально и элегантно благодаря необычному дополнению брюк карманами и складками.