



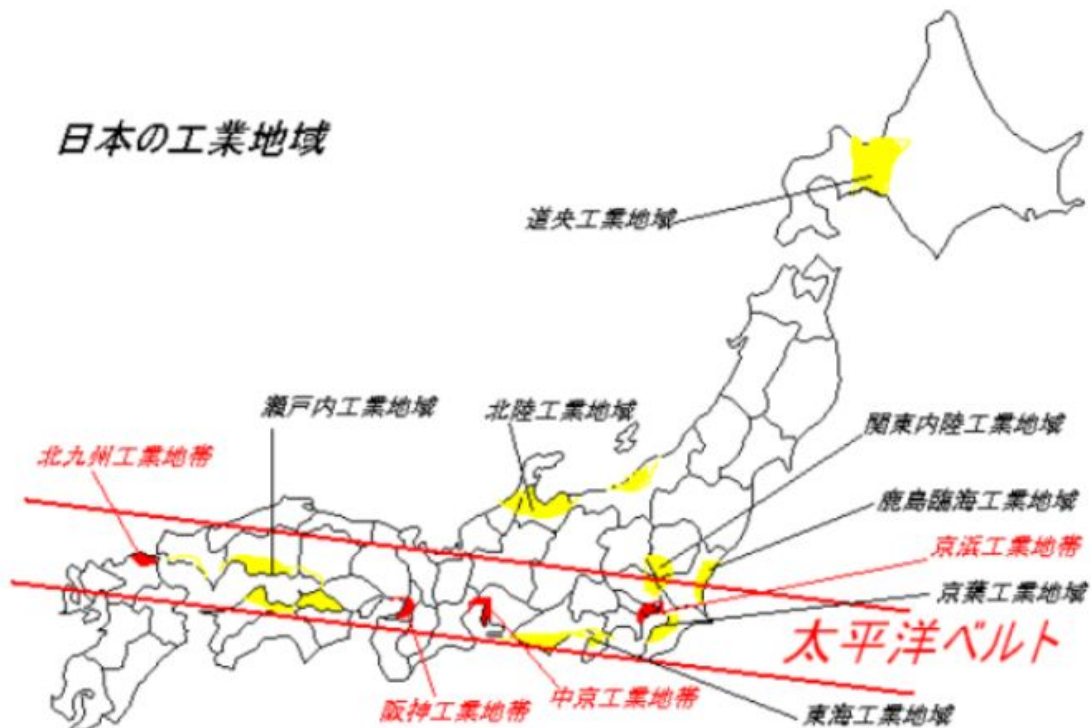
# ЭКОНОМИЧЕСКАЯ ХАРАКТЕРИСТИКА ПРЕФЕКТУРЫ СИДЗУОКА

Подготовил: Май Сопин

# Общие сведения

- Входит в промышленный район **Токай** (東海工業地域), считается «Производящей» префектурой.
- Имеет довольно высокий показатель **ВРП: 1,544,300** миллиона йен (ноябрь 2017).
- По данным 2016 года занимает **3-е место** среди японских префектур по **суммарному доходу** (доходы компаний и предприятий, налоги и т.д.).
- Основная специализация: **сельское хозяйство, рыбный промысел, производство автомобильного оборудования и электроники, морские грузовые перевозки.**

## 日本の工業地域



Принадлежность к  
экономическому  
району Токай  
Тихоокеанского  
экономического  
пояса

Доходный  
рейтинг за 2016  
год

<http://stats-japan.com/t/kiji/10714>

Rank	Prefectures	Prefectural Income		Standard Score	
		Amount	per 1 Population	Desc	Asc
Sort	Desc Asc	Desc Asc	Desc Asc	Desc	Asc
1	Tokyo	6,041,554,600万円	443.45	92.79	
2	Aichi	2,629,610,700万円	350.29	67.78	
3	Shizuoka	1,193,011,500万円	323.48	60.59	
4	Tochigi	634,357,700万円	322.66	60.37	
5	Toyama	340,775,700万円	321.18	59.97	

# Первичный сектор экономики

- Рыбный промысел: порты **Яидзу** и **Нумадзу**. Более 200 тыс. тонн рыбы в год: тунец, скалозуб, креветка.
- **Цитрусовые**: префектура собирает 11% мандаринов и 18% апельсинов страны.
- Лидер в **чайном производстве**: в Сидзуоке выращивают до 43% чая Японии.
- Выращивание **цветов**: герберы (35%) и розы (10%).
- На полуострове Идзу развито выращивание дыни, клубники и сельдерея.





Чайные и  
цветочные  
плантации  
в Сидзуоке



# Вторичный сектор экономики

- Производство музыкальной электроники и ПО;
- Производство автозапчастей и мотоциклов;
- Целлюлозно-бумажная промышленность;
- Мебельная промышленность;
- Медицинская техника; оптоэлектроника;
- Главные офисы компании **Suzuki** и **Roland** (Хамамацу), заводы **Yamaha** и **Honda**.



Штаб-квартира компании  
Suzuki в городе Хамамацу

Завод Yamaha –  
специализируется  
на производстве  
электронных  
Пианино



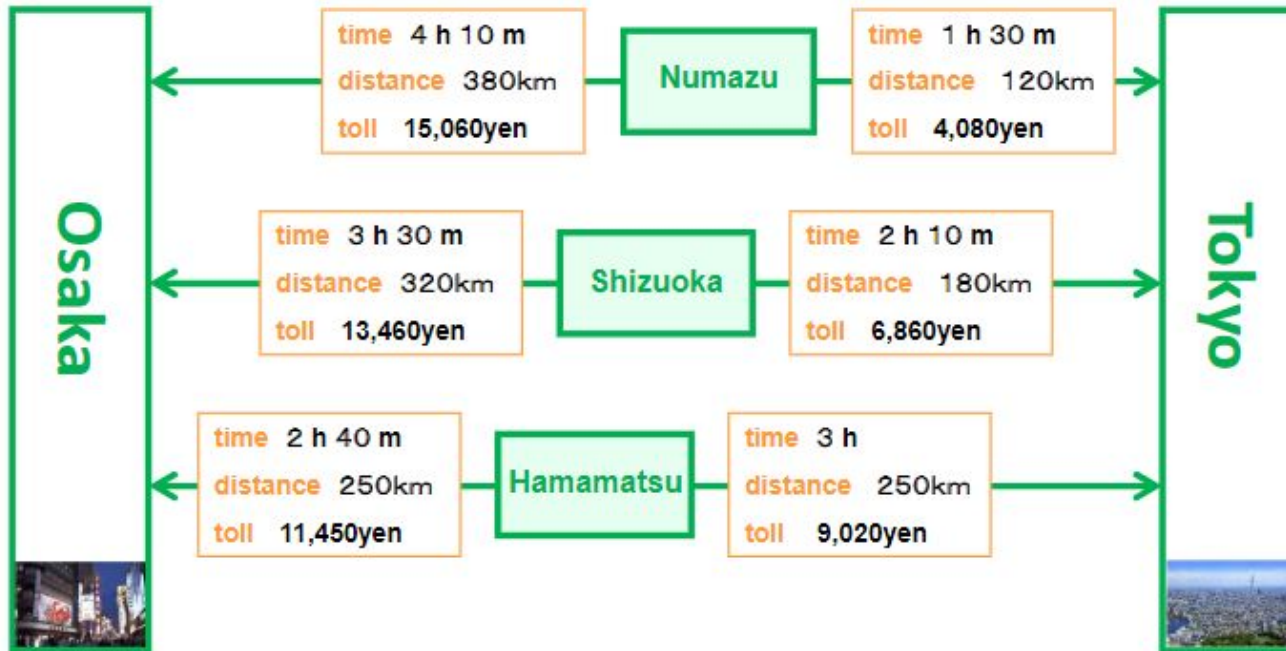
# Третичный сектор экономики

- Транспортная сеть: станции Синкансен по пути **Токайдо**, **Mount Fuji Shizuoka Airport** предлагает внутренние рейсы в 4 города: Саппоро, Фукуока, Кагосима и Окинава, а также в **Китай**, **Корею** и **Тайвань**; Автомагистраль **Томей** и **Сидзуока Син-Томей** (2012).
- Морские грузоперевозки: порт **Симидзу** – контейнерные, порт **Тагонура** – сыпучие грузы.
- Туризм: **восхождение на Фудзи-сан** ежегодно совершают примерно 200 000 человек, 30 % из которых иностранцы
- Окрестности Фудзуго-ко: кэмпинг, зимние виды спорта, рыбалка.



# Cost (transportation (truck))

Meishin ( to Osaka ) ~ Tomei ( to Nagoya ) ( by using ETC )



SIBA Shizuoka International Business Association

СТОИМОСТЬ  
АВТОМОБИЛЬНЫХ  
ГРУЗОПЕРЕВОЗОК В  
СИДЗУОКЕ

[http://onestop-shizuoka.jp/viewer/viewer.html?file=http://onestop-shizuoka.jp/pdf/e\\_co\\_activity\\_en.pdf#page=12](http://onestop-shizuoka.jp/viewer/viewer.html?file=http://onestop-shizuoka.jp/pdf/e_co_activity_en.pdf#page=12)

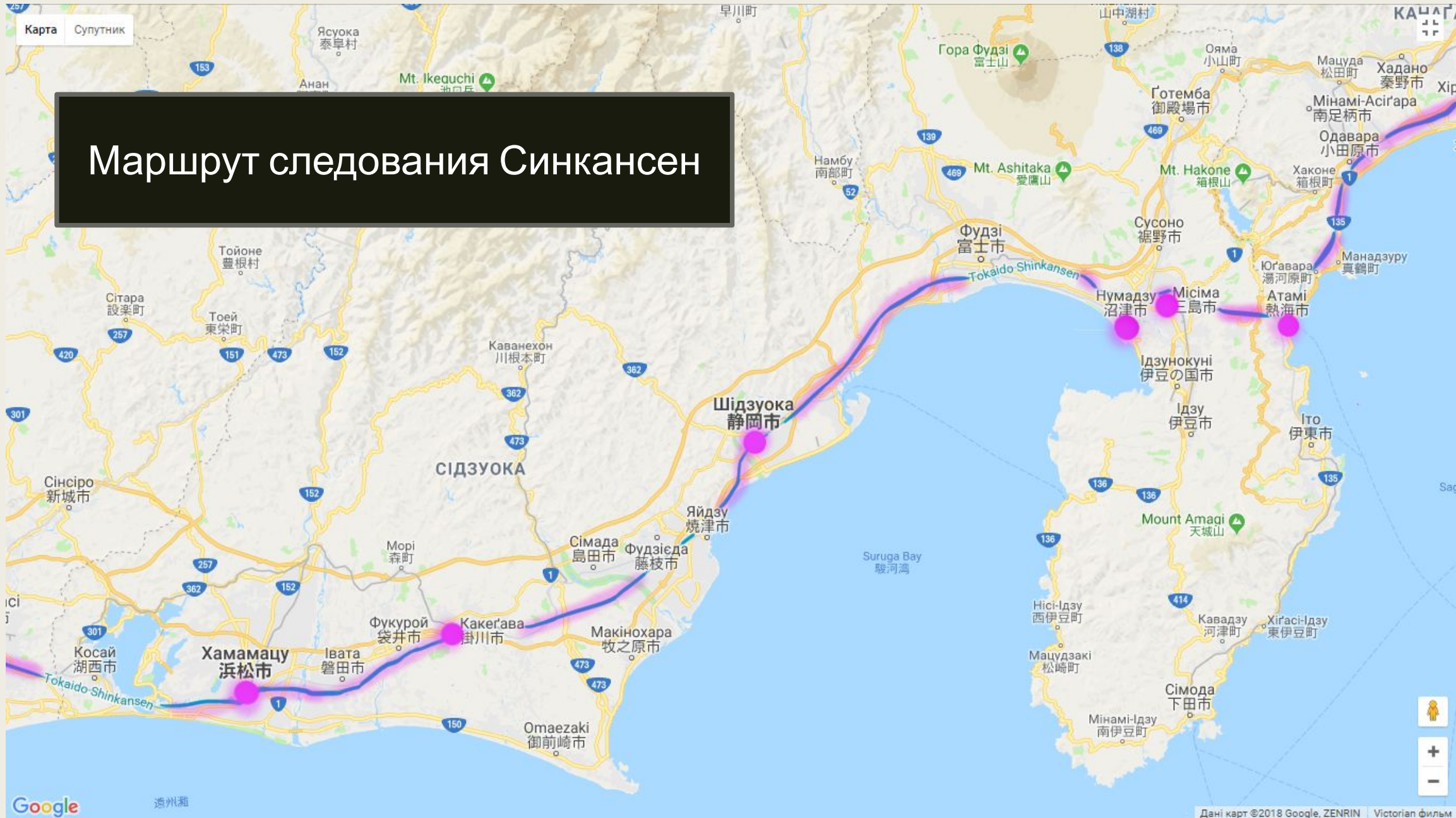


# Порт Симидзу





# Маршрут следования Синкансен





# Социальная статистика и динамика

- Население префектуры составляет **3.77 миллиона человек** (ноябрь 2017), **трудоспособная часть** которого равняется **2.1 миллионам**. По уровню **безработицы** занимает 30 место с показателем в **2.5 процента**.
- Уровень миграции в префектуре (общее миграционное сальдо) имеет отрицательный показатель, **т.е. префектуру покидает большее количество человек, чем пребывает в неё.**

Figure 2 Number of Net-migration for Prefectures : 2015 and 2016

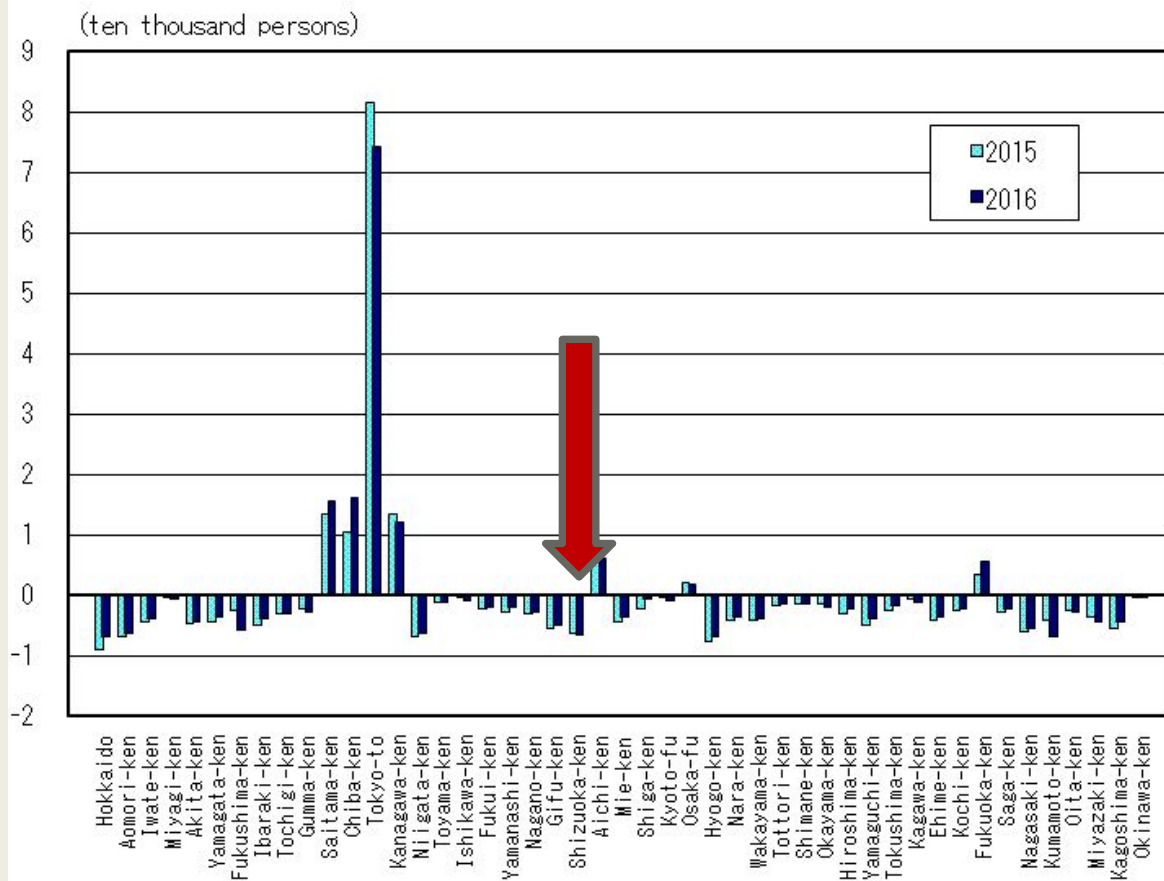
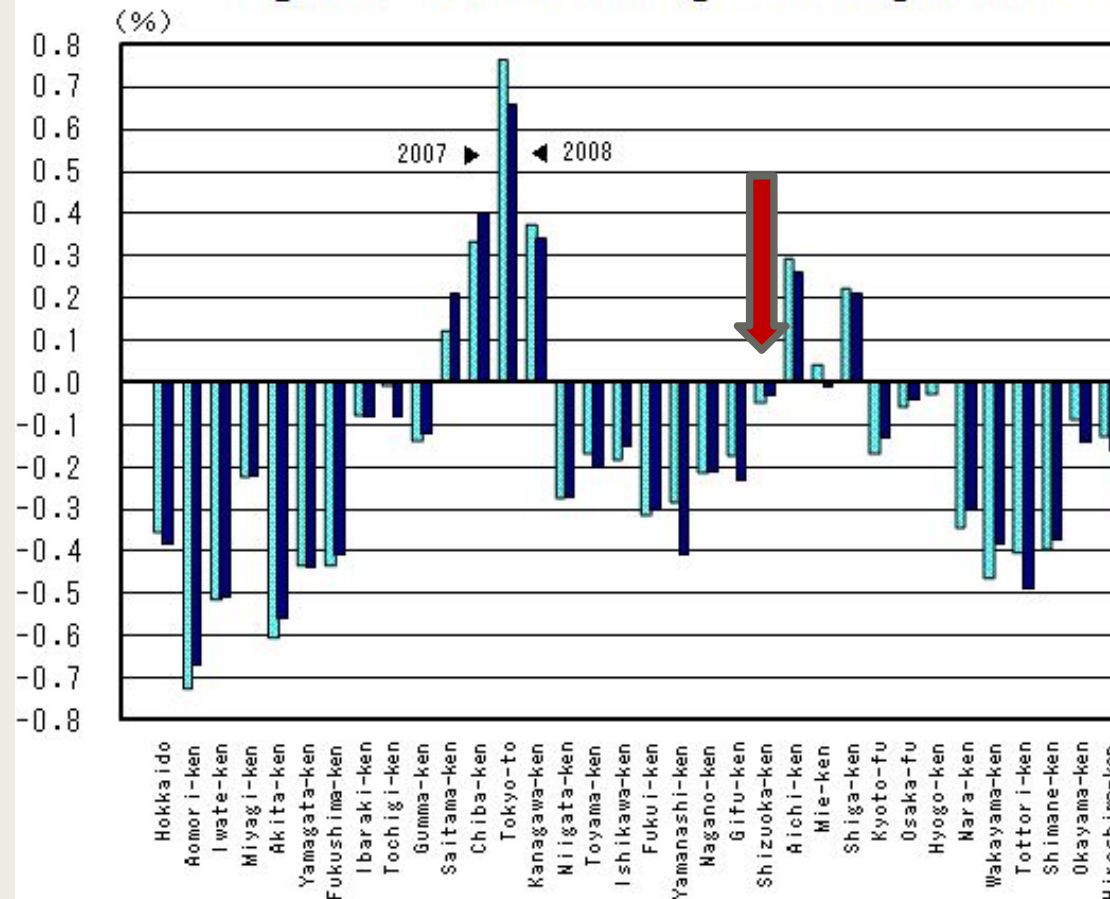


Figure2 Rate of net-migration for prefectures



Показатели уровня миграции за 2015-16 гг. (отрицательный показатель увеличился)

<http://www.stat.go.jp/english/data/idou/2016np/index.html>

Показатели уровня миграции за 2007-08 годы

# Список литературы

- И. С. Тихоцкая / «Социально-экономическая география Японии».
- JETRO / Shizuoka prefecture. [Электронный ресурс]. URL: <https://www.jetro.go.jp/en/invest/region/shizuoka.html>
- Shizuoka Prefecture Official Site. [Электронный ресурс]. URL: <http://www.pref.shizuoka.jp/sangyou/sa-530/english/guide/sangyo.html>
- SHIZUOKA GUIDE. [Электронный ресурс]. URL: <http://shizuoka-guide.com/english/information/transportation/index.html>
- Statistics Japan: Prefecture comparisons. [Электронный ресурс]. URL: <http://stats-japan.com/t/kiji/13203>
- JETRO / Shizuoka City. [Электронный ресурс]. URL: <https://www.jetro.go.jp/en/invest/region/shizuoka-city/icinfo.html>
- Shizuoka Prefecture Official Site / Industry. [Электронный ресурс]. URL: <http://www.pref.shizuoka.jp/sangyou/sa-530/english/kousou.html>
- Mapcarta / Shizuoka. [Электронный ресурс]. URL: <https://mapcarta.com/33636280>
- Statistics Japan / Migratio. [Электронный ресурс]. URL: <http://www.stat.go.jp/english/data/idou/2008np/index.html>