



Ибараки

*Рзаева Катерина
Б510бся*

Ибараки (яп. 茨城県) —
префектура,
расположенная
в регионе Канто
на острове
Хонсю, Япония.

Ibaraki

茨城県





Площадь префектуры — 11 636,28 км² (23-е место)

Население — 2,903925 млн человек (11-е место)

Плотность населения — 476.40 чел./км²

Административный центр — город Мито.

Символика

Цветок префектуры — роза

Дерево — японская слива

Птица — полевой жаворонк

Рыба — ложный палтус



Первичный сектор

Ибараки -
производитель номер
один в Японии для
ряда продуктов,
включая дыню, корень
лотоса, зеленый перец,
скумбрию.



Вторичный сектор



Хитати Сити- это центр национальной электронной промышленности.



Цукуба Сити - это центр науки и технологий включая промышленность робототехники.



Промышленный комплекс «Касима» является ключевой базой для таких отраслей промышленности, как нефтехимия.

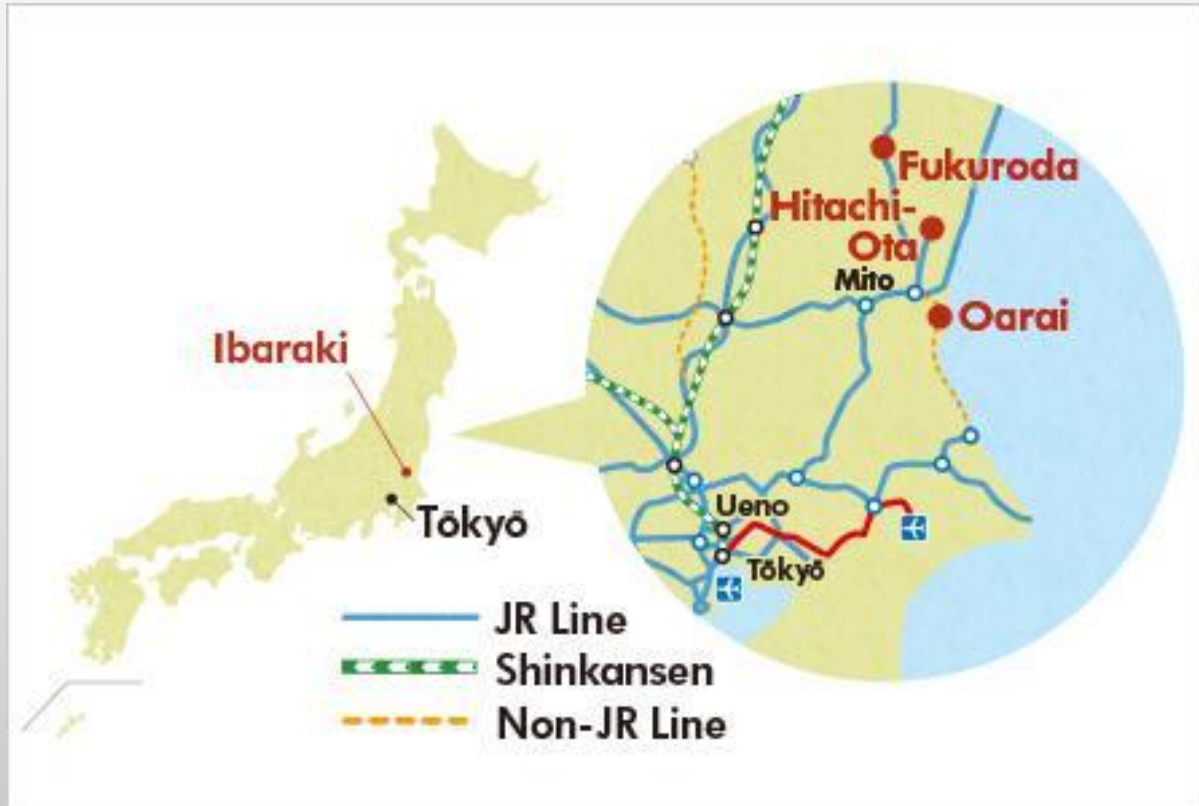
Третичный сектор – дилерские центры



Mercedes-Benz

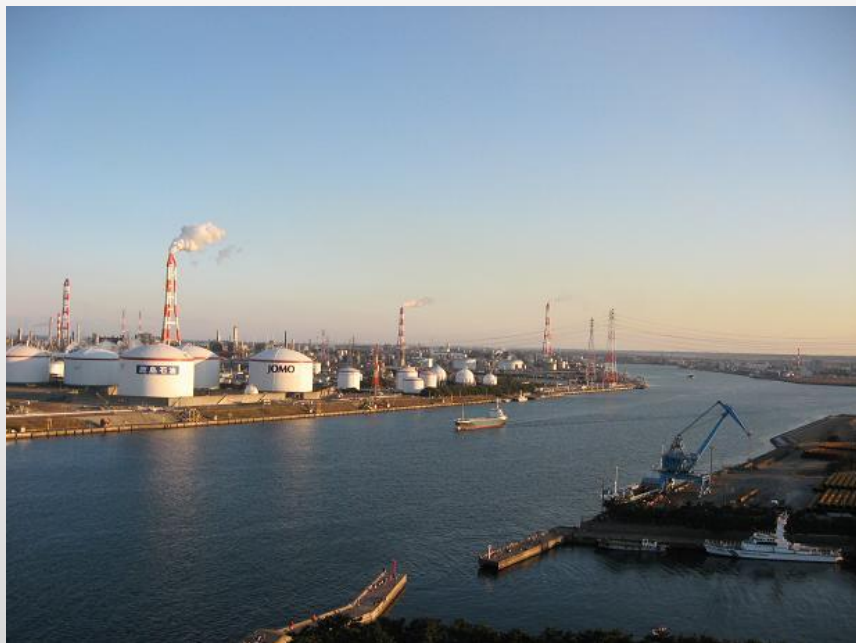
Autoliv

Синкансэн



В Ибараки нет станций Синкансэн, но линия Дзёбан проходит через Мито по пути к северному Тохоку.

Порты



Порт Касима



Порт Ибараки

Аэропорт

Аэропорт Ибараки -
открытый в 2010 году
аэропорт Ибараки
находится в городе
Омитама, недалеко от
Мито.



Хитати парк

