

Рынки факторов производства

Рынок труда

Ключевые обозначения

- ⊙ W – цена услуг труда = заработная плата;
- ⊙ Π – прибыль;
- ⊙ R – цена услуг земли = рента;
- ⊙ I – цена услуг капитала = процент;
- ⊙ MRP_L – денежное выражение предельного продукта труда;
- ⊙ VMR_L – стоимость предельного продукта труда

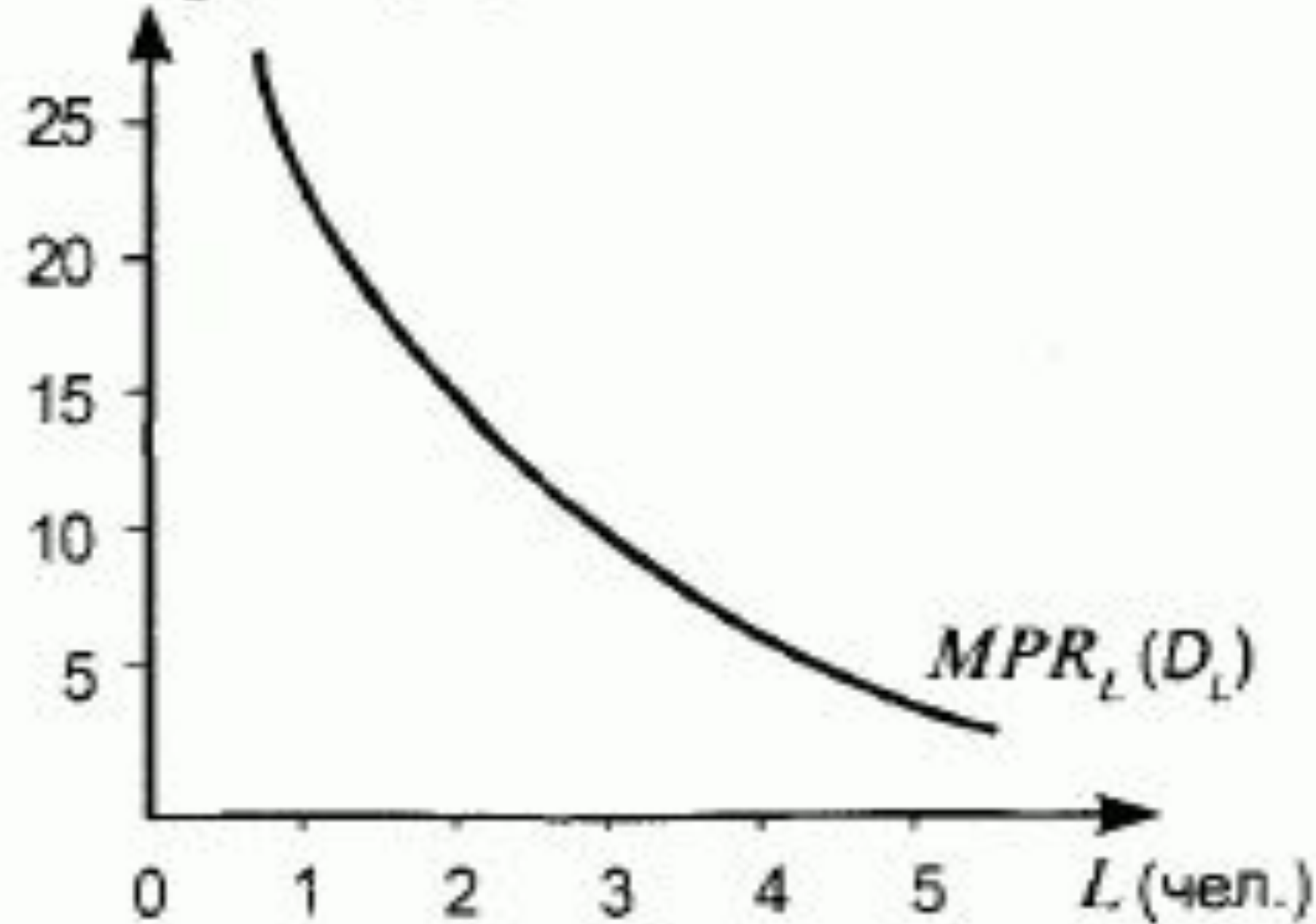
Ключевые понятия

- ⦿ Производственный спрос – спрос на факторы производства, зависящий от спроса на T и Y , производимые фирмами, использующими эти факторы;
- ⦿ Прокатные оценки – ставка $ZП$ за месяц, ставка R за год и тп.

$$MRP_L = \frac{\Delta TR}{\Delta L}.$$

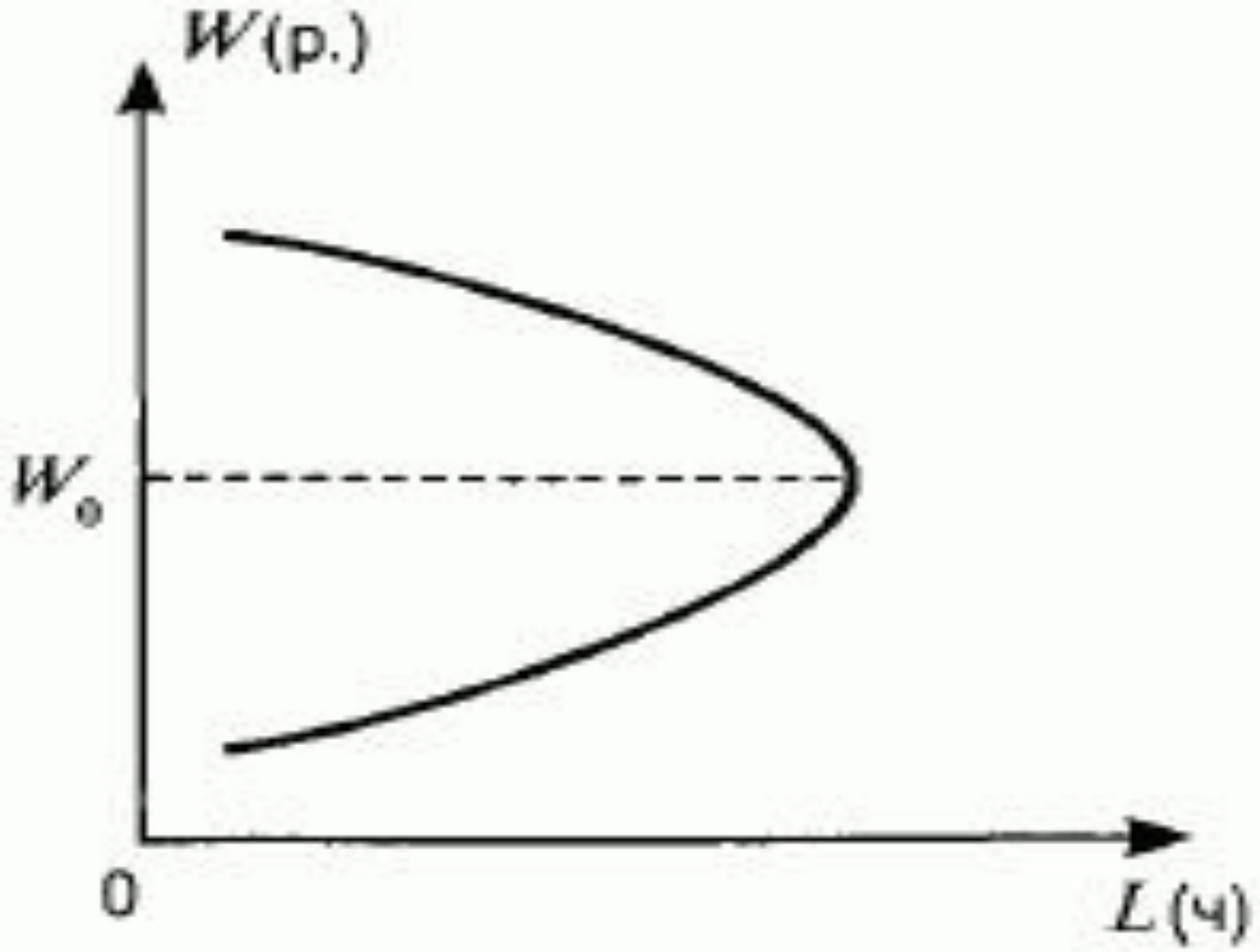
Количество рабочих	Объем продукта (TP), ед.	Предельный продукт труда (MP_L), ед.	Цена единицы продукта ($MR = P$), р.	Денежное выражение (стоимость) предельного продукта труда ($MRP_L = MP_L \times MR$), р.
0	0			
		10 000		20 000
1	10 000	5000	2	10 000
2	15 000	3000	2	6000
3	18 000	2000	2	4000
4	20 000	1000	2	2000
5	21 000		2	

MPR_L (тыс. р.)



$MPR_L(D_L)$

L (чел.)



ТК РФ: МРОТ

- В России минимальный размер оплаты труда или МРОТ — законодательно установленный минимум, применяемый для регулирования оплаты труда, а также для определения размеров пособий по временной нетрудоспособности. МРОТ также используется для определения величины налогов, сборов, штрафов и иных платежей, которые исчисляются в соответствии с законодательством Российской Федерации в зависимости от минимального размера оплаты труда.
- Работодатели не имеют право платить работникам месячную заработную плату в размере, меньшем, чем МРОТ. Правда, если сотрудник работает на условиях совместительства или неполного рабочего времени, то в месяц он может получать сумму, меньшую, чем МРОТ, и законодательных препятствий здесь нет.

МРОТ

Значение МРОТ

МРОТ – минимальный размер оплаты труда. Эффективность МРОТ напрямую зависит от его величины.* Он способен:

- сокращать степень эксплуатации трудящихся;
- удовлетворять минимальные потребности работников (выступает гарантом экономической безопасности трудящихся);
- уравнивать конкуренцию между предприятиями (за счет функции установки начальной цены на труд).



Минимальный размер оплаты труда в 2018

году (МРОТ)



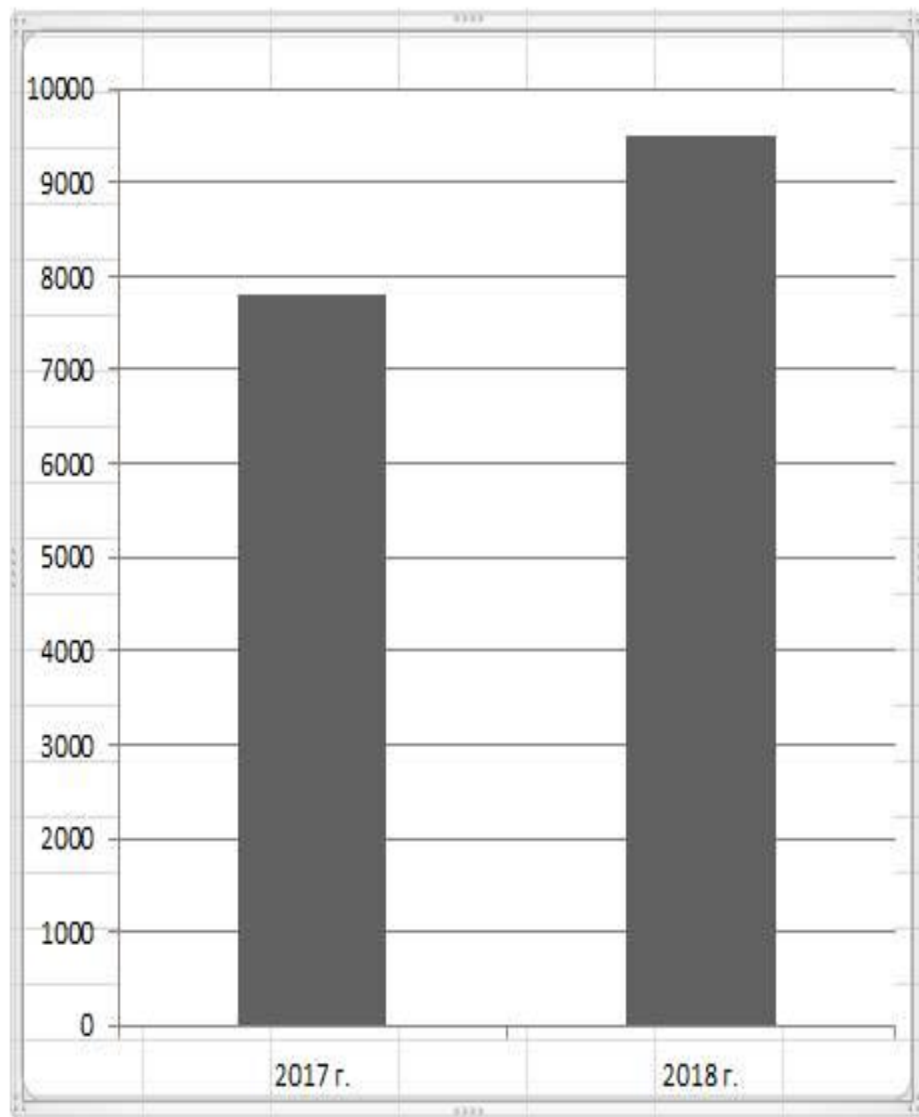
2017 год

2018 год

7800 т/р

9489 т/р

Согласно закону, к 1 января 2019 года
МРОТ должен быть доведен до 100%
прожиточного минимума
трудоспособности населения.



*Данные: publication.pravo.gov.ru

МРОТ

- Федеральный
- Региональный
- Районный

- Условия:
- его величина, определенная на уровне субъекта Федерации, не должна быть меньше суммы, установленной законодательством РФ;
- при определении регионального МРОТ принимаются во внимание основные показатели в социально-экономической сфере, а также размер прожиточного минимума в конкретном регионе;
- при финансировании организации за счет средств госбюджета РФ нижший предел вознаграждения работника устанавливается ФЗ-82.

Практикум

- 1) Рынки факторов производства подчиняются тем же принципам, что рынки товаров и услуг.
- 2) Заработная плата - факторный доход труда.
- 3) Доходом собственников земли является процент.
- 4) Прибыль это цена услуг особого вида труда - предпринимательской деятельности.
- 5) Если факторы производства оказывают услуги своим собственникам, значит они участвуют на рынке факторов производства.
- 6) К прокатным оценкам можно отнести предельный продукт труда.
- 7) Производственным спросом называют спрос на факторные доходы.
- 8) Спрос на ресурсы предъявляют домашние хозяйства.
- 9) Спрос на товары зависит от спроса на ресурсы.

- 10) На конкурентном рынке предельные затраты на оплату труда больше ставки заработной платы.
- 11) Кривая индивидуального предложения труда всегда имеет положительный наклон.
- 12) В конкурентной отрасли спрос фирмы на труд определяется денежным выражением предельного продукта труда.
- 13) Конкурентная фирма максимизируя прибыль нанимает работников, если денежное выражение предельного продукта труда выше ставки заработной платы.
- 14) Условие $MRP(L) = W$ предполагает, что поведение фирмы на рынке труда не оптимально.
- 15) Денежное выражение предельного продукта труда есть произведение предельного продукта труда на цену единицы продукции.

Заполнить таблицу. (Цена единицы товара равна 4)

Количество ресурсов А	Объем выпуска	Предельный продукт (шт)	Общая выручка	Предельный продукт ресурсов в денежном выражении
0	0			
1	22	22	88	88
2	44	22	176	88
3	60	16	240	64
4	72	12	288	48
5	80	8		32
6	84	4		16
7	86	2		8

Заполнить таблицу. (Цена единицы товара равна 2)

Q	TP	MR_L	W	MRP_L
0	0			
1	6			
2	10			
3	14			
4	16			
5	18			
6	19			
7	19			

Капитал как фактор производства

- ◎ Реальный капитал – производственные ресурсы, используемые в процессе производства T и Y . Вторичный ФП.

Реальный капитал

- ⊙ Здания и сооружения
- ⊙ Станки, машины, оборудование
- ⊙ Сырье, материалы, топливо, энергия

Основной
капитал

Оборотный
капитал

Оборотный капитал

- Средства производства, которые единовременно потребляются в производственном процессе, изменяя при этом свою натуральную форму и превращаясь в готовую продукцию.

Основной капитал

- Человеческий капитал – денежная оценка воплощенной в человеке способности приносить прибыль (врожденные способности, образование, квалификация)
- Денежный капитал – денежные средства, предназначенные для приобретения реального капитала.

Доход от капитала – процентная ставка

$$\odot \dot{i} = \frac{i}{k}$$

Годовая сумма
процента

k

$* 100\%$

Сумма капитала,
предоставленная в
кредит