

Министерство образования и науки Российской Федерации

Федеральное государственное бюджетное учреждение

высшего образования

«Калмыцкий государственный университет им. Б.Б. Городовикова»

Танки в буддизме: философско- культурологический анализ

Научный руководитель:

Наднеева К.А.

Аспирант:

Климова Ю.С.

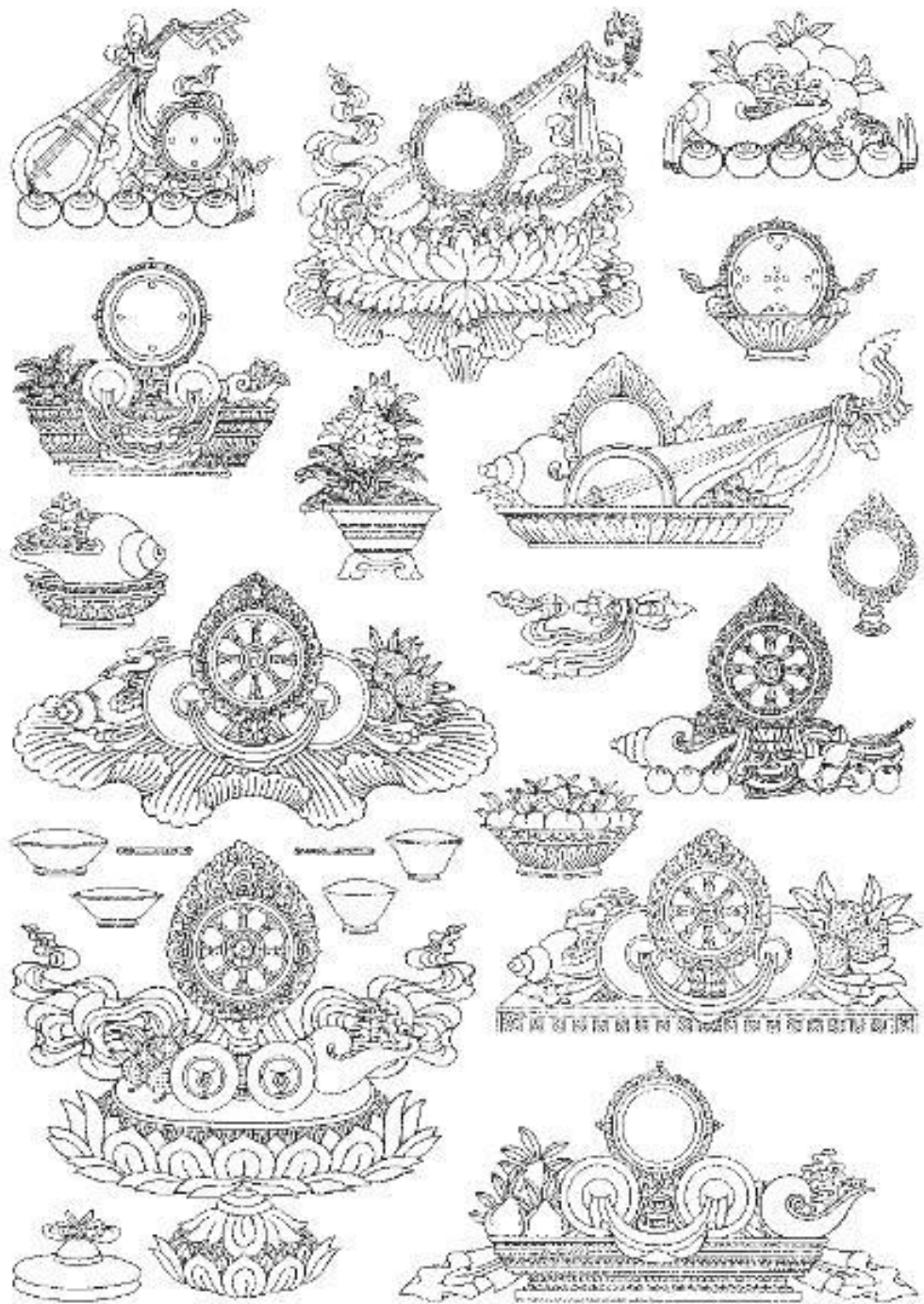
Объект исследования: буддийское традиционное искусство

Предмет исследования: буддийская танка, как содержательная основа буддийского вероучения

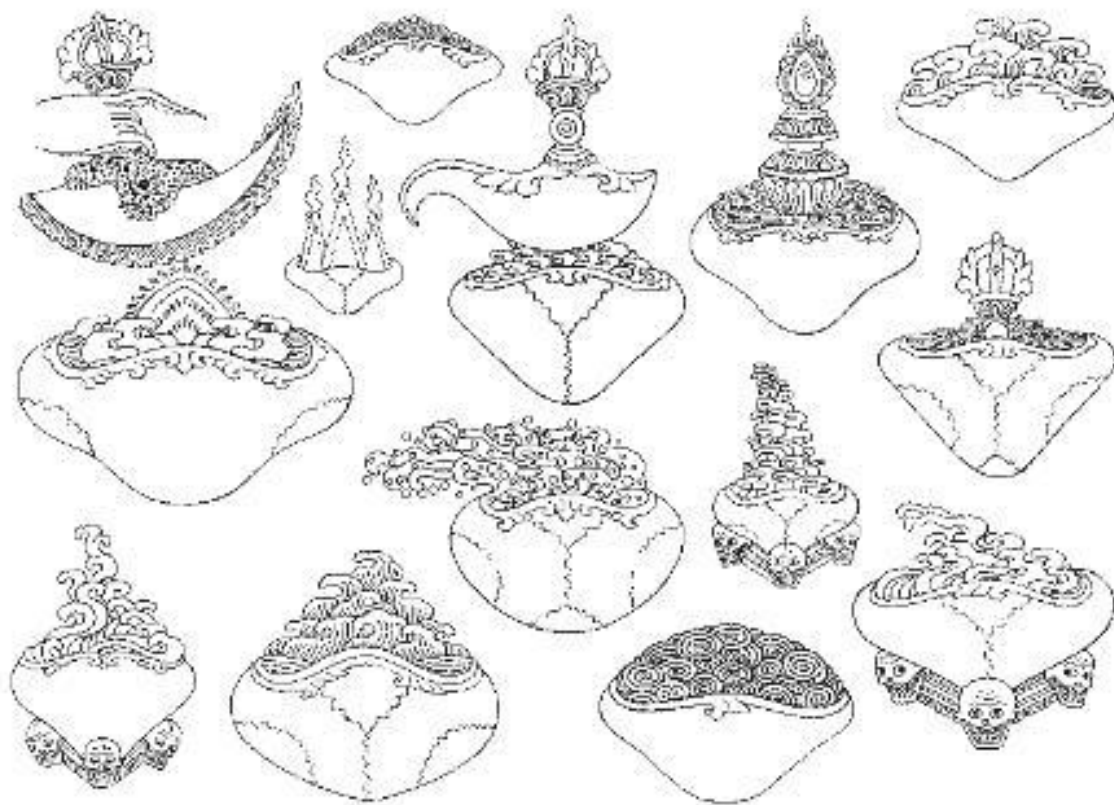
Цель исследования: 1) рассмотреть теоретические основы буддийской философии в танкописи; 2) проанализировать культовую систему и танкопись Бурятии и Калмыкии

Задачи:

- проследить через какие образы и символы в иконах отражаются основы буддийского учения;
- рассмотреть адаптации народных верований в буддизме Бурятии и Калмыкии; анализ особенностей бурятской и калмыцкой буддийской танкописи;
- проследить отражение основных понятий буддийской космологии и астрологии в танкописи;
- анализ тантрических образов в танкописи, классификация иконографических принципов изображения йидамов



Подношения для мирных божеств



Подношения для гневных божеств



Буддийская модель
космоса



Астрологическая
танка «Ципахо».
Кон. XIX-Нач. XX
вв. Калмыкия
Саратовский
областной музей
краеведения



Танка. Белая тара.

Нач. XX в.

Калмыкия

Саратовский

областной музей

краеведения



Ямантака -
йидам, гневная
ипостась
бодхисаттвы
Манджушри



Танка. Пять Лха.
Кон. XIX - Нач. XX
вв. Бурятия
Саратовский
областной музей
краеведения



Цакли. Балдан Лхамо
Кон. XIX - Нач. XX вв.
Саратовский областной
музей краеведения



Цакли. Вайшравана
Кон. XIX - Нач. XX вв.
Саратовский областной
музей краеведения



Танка. Ямараджа

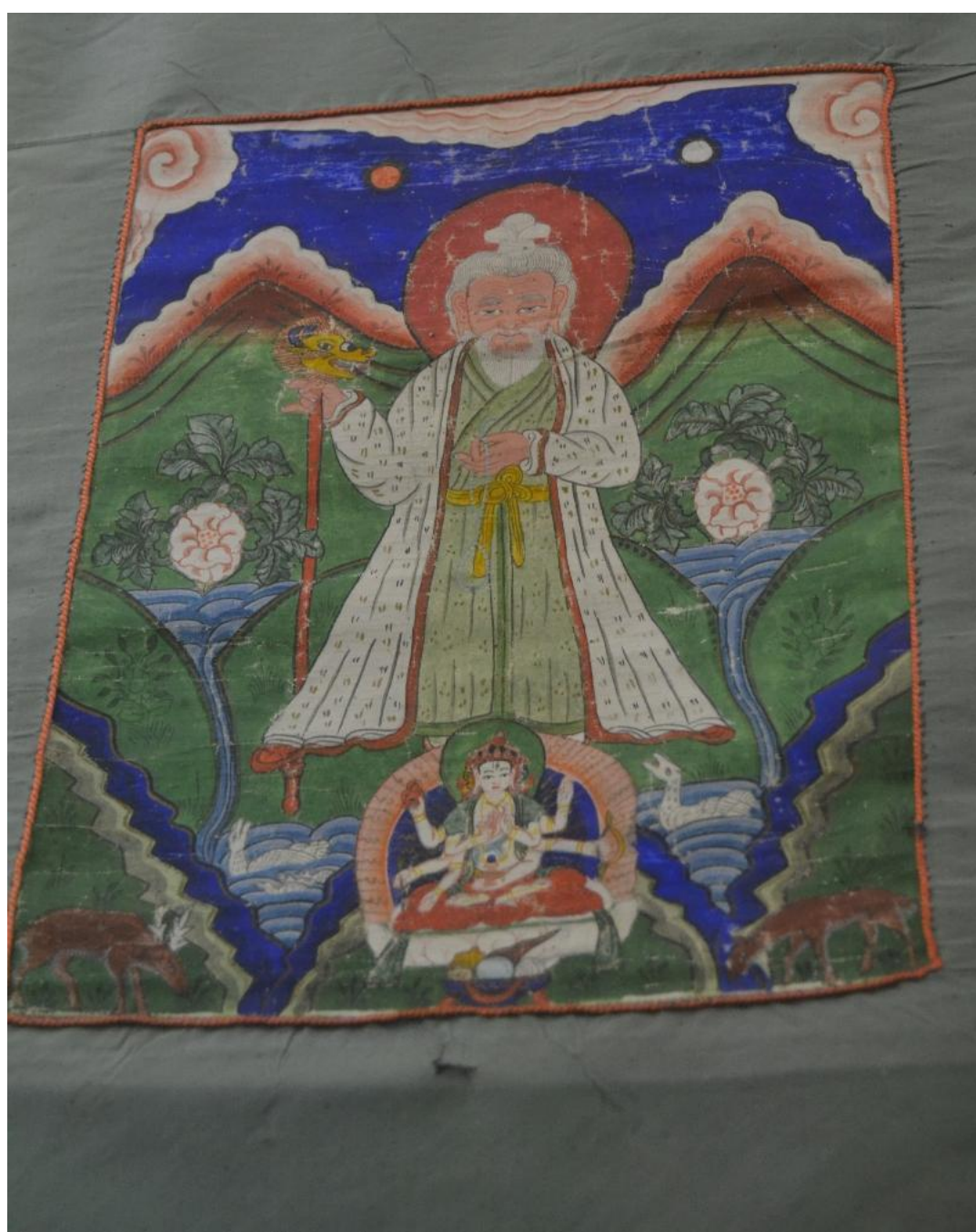
Кон. XIX-Нач. XX вв.



Танка. Джамсаран

Кон. XIX-Нач. XX вв.

Саратовский областной музей краеведения



Танка. Белый
старец (калм.
«Цаган авга»)
Кон. XIX - Нач.
XX вв.

Калмыкия
Саратовский
областной музей
краеведения



Танка. Будда
Амитабха
Кон. XIX - Нач.
XX вв.
Калмыкия
Саратовский
областной музей
краеведения