

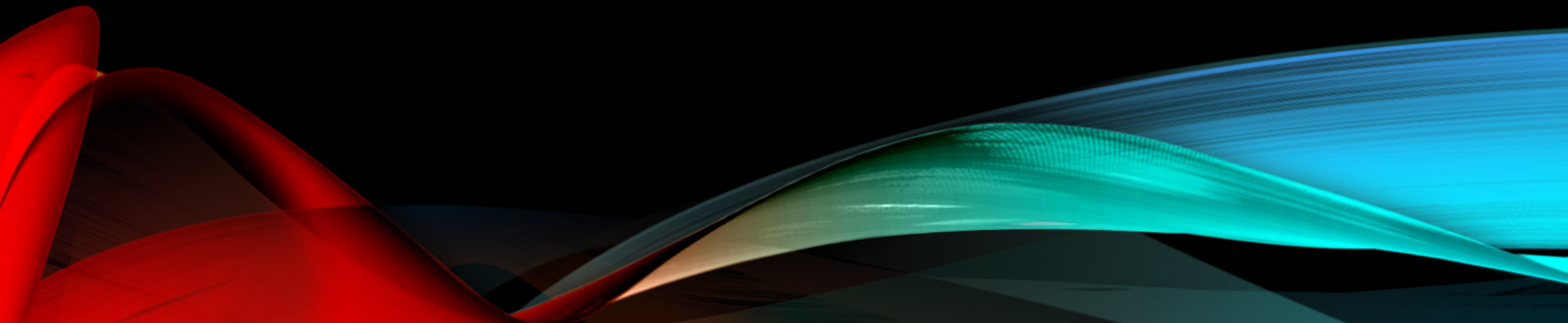
СТИЛЬНАЯ ТЫ

Что значит быть стильной дома, на сцене, в жизни...

“

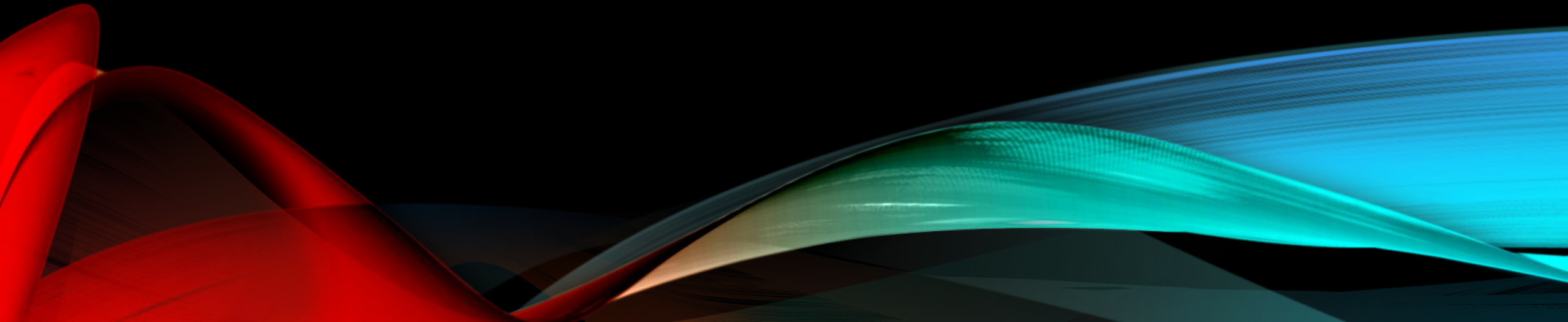
СТИЛЬ НЕ В СОВЕРШЕНСТВЕ
ТУАЛЕТА, А В СОВЕРШЕНСТВЕ
ВЫРАЖЕНИЯ ЛИЧНОСТИ

”



ЦВЕТОТИПЫ ВНЕШНОСТИ

Зима, Весна, Лето, Осень...



СТАРЫЕ ЗНАКОМЫЕ И ДОБРЫЕ ПОДРУГИ...



ЗИМА

Самый яркий и контрастный цветотип.

Холодные оттенки кожи, волос, выразительные глаза без полутонов

МАКИЯЖ И ГАРДЕРОБ:

- Яркие, чистые оттенки, смелые сочетания
- Холодная палитра
- Яркая и насыщенная цветовая гамма, в т.ч. кислотные, неоновые оттенки
- Черный цвет. Сочетание черного и белого
- Классический стиль, четкие линии, графика



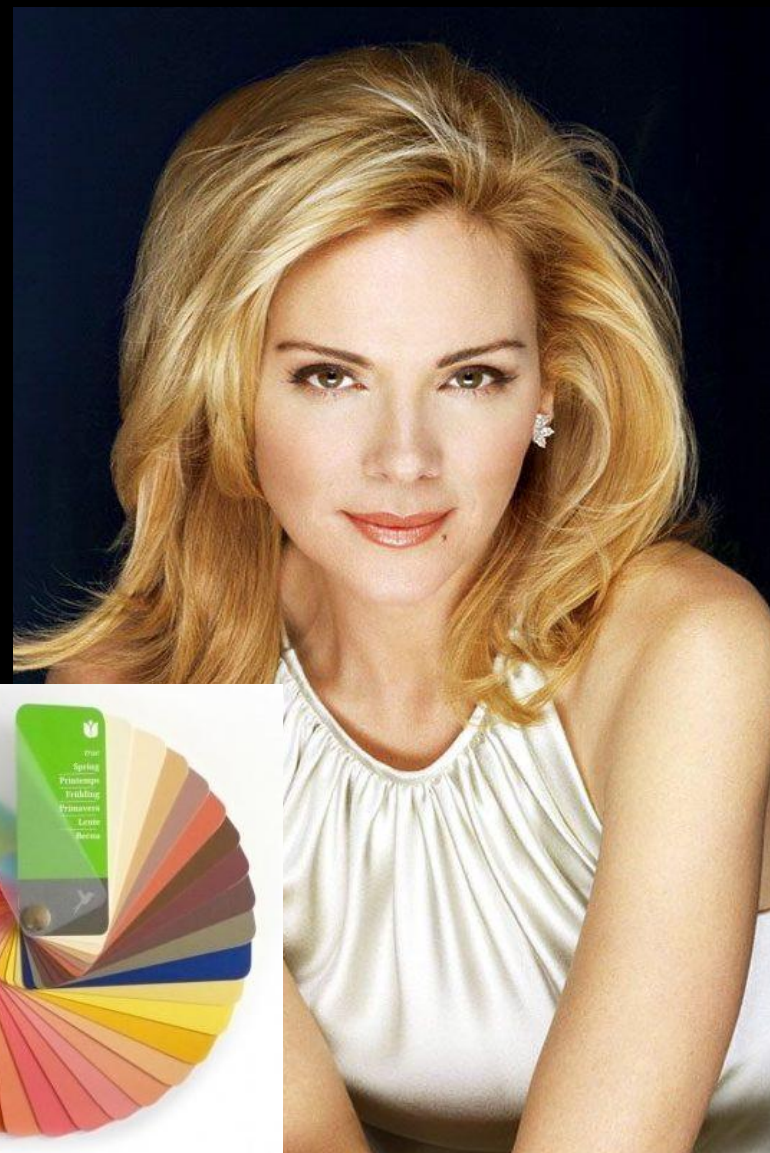
ВЕСНА

Свежесть, легкость, утонченность, теплая палитра красок, натуральность.

Бархатистая, светящаяся изнутри кожа, нежный румянец, золотистый оттенок волос, светлые глаза

МАКИЯЖ И ГАРДЕРОБ:

- Теплые, пастельные оттенки без резких переходов и контрастных сочетаний
- Естественность
- Золото
- Натуральные ткани, мягкие сочетания
- Женственная классика с элементами легкой небрежности



ЛЕТО

Женственность и аристократичность. Облик спокойный, в холодных тонах, лишенный излишней контрастности.

Светлая кожа, мягкие, неяркие глаза, волосы с холодным оттенком

МАКИЯЖ И ГАРДЕРОБ:

- Холодная цветовая гамма
- Пастельные оттенки без резких переходов и контрастных сочетаний
- Серебро
- Легкие, струящиеся ткани, джинса
- Романтический стиль



ОСЕНЬ

Яркость, энергия, буйство красок

Рыжие волосы, яркие, выразительные глаза, плотная кожа без изъянов, веснушки

МАКИЯЖ И ГАРДЕРОБ:

- Теплая цветовая гамма
- Насыщенные, природные оттенки
- Прямые линии, сложные формы, многослойность
- Натуральные ткани, этнические принты
- Фольклорный стиль, сафари, кантри

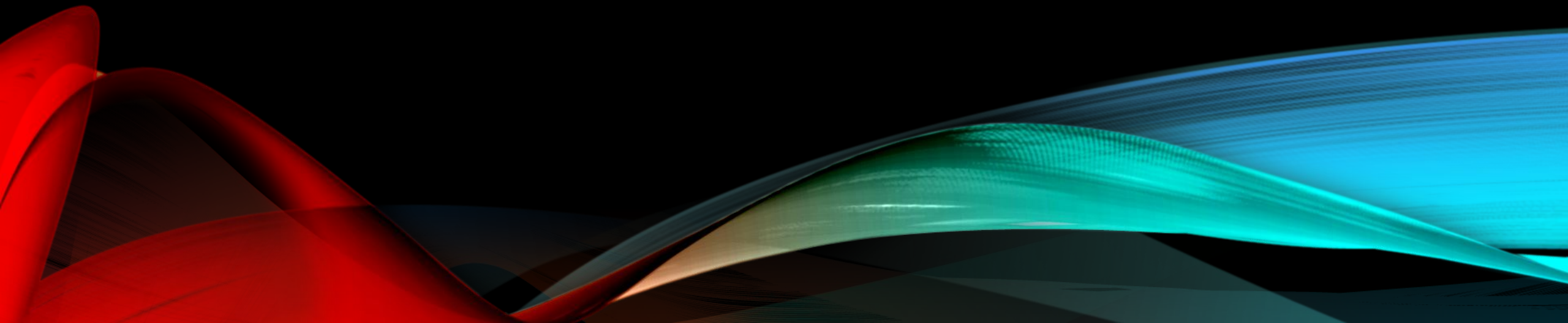




SEX AND THE CITY

ТИПЫ ФИГУРЫ ПРОПОРЦИОНАЛЬНОСТЬ

Расширяем понятие идеальной фигуры... Измеряемся!



ПРОСТЫЕ ПРАВИЛА

Правило №1

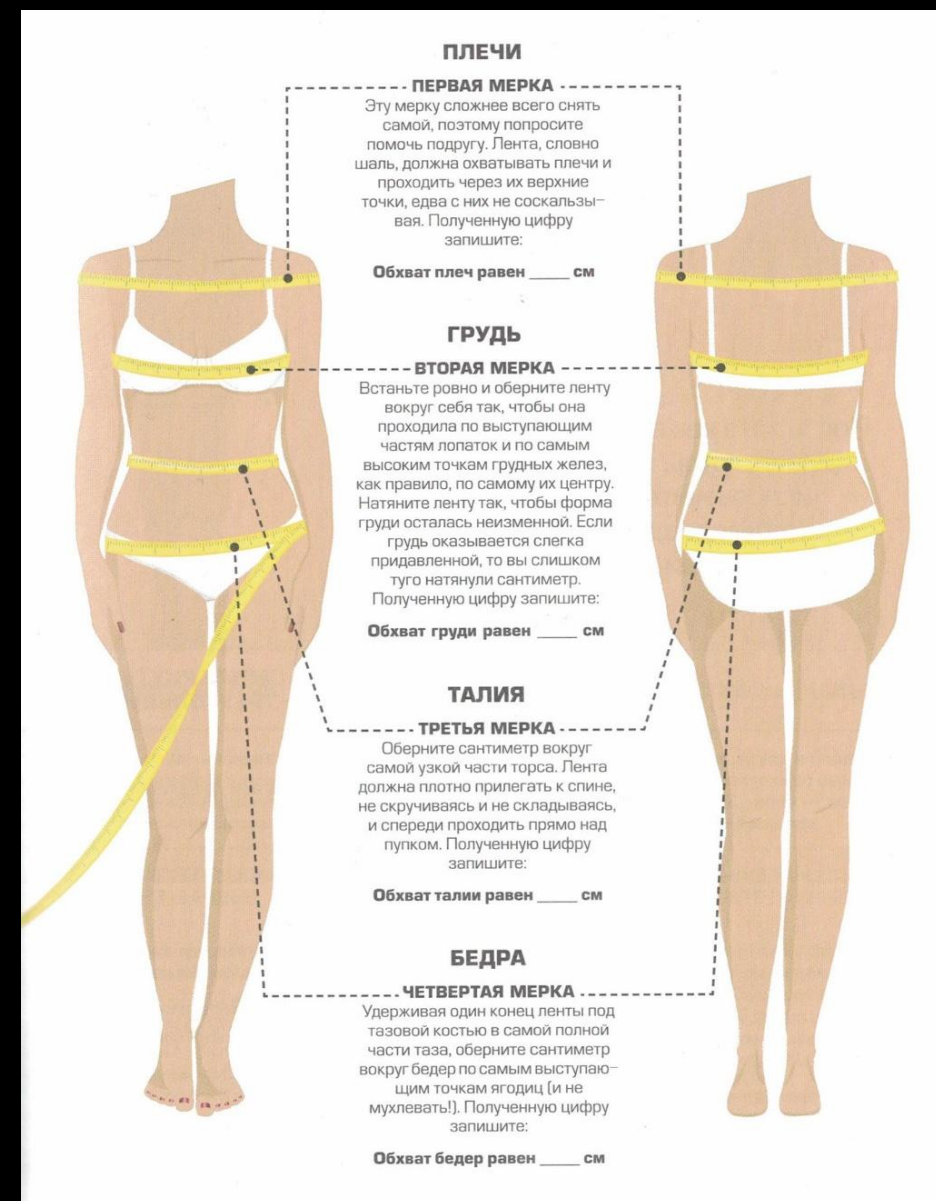
Одевайтесь так, чтобы
сбалансировать фигуру

Правило №2

Учитесь скрывать
недостатки и подчеркивать
достоинства

СНИМАЕМ МЕРКИ

1. Обхват плеч
2. Обхват груди
3. Обхват талии
4. Обхват бедер
5. Рост
6. Расстояние от низа стопы до пупка
7. Вес



ОСНОВНЫЕ ТИПЫ ФИГУР

- **ТРЕУГОЛЬНИК**

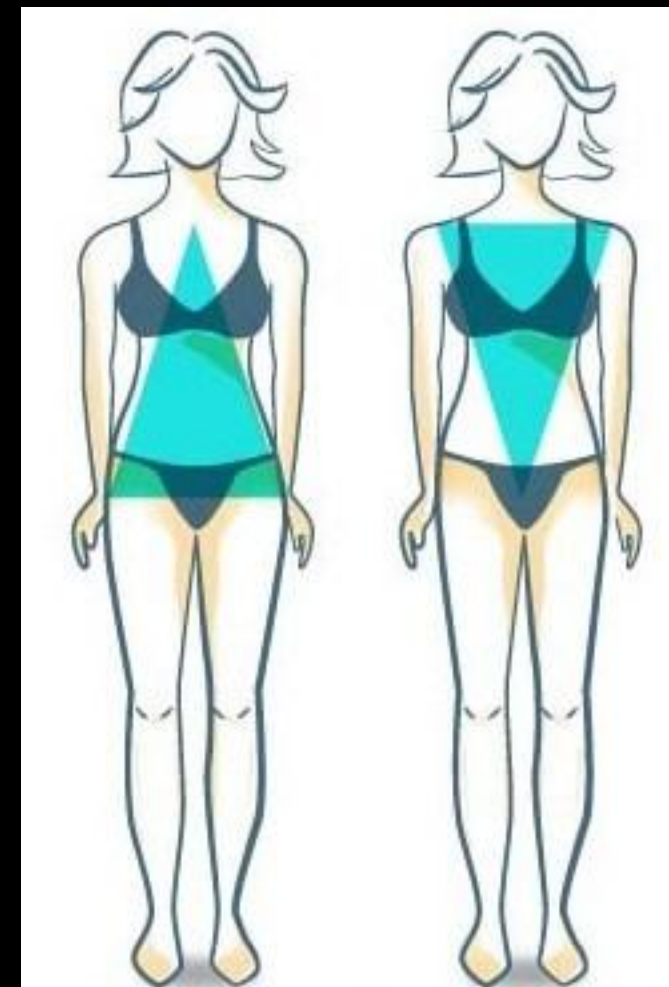
Бедра шире плеч

Бедра превосходят по ширине плечи или грудь более чем на 5%

- **ПЕРЕВЕРНУТЫЙ ТРЕУГОЛЬНИК**

Плечи или грудь шире бедер

Плечи или грудь шире бедер более чем на 5%



ОСНОВНЫЕ ТИПЫ ФИГУР

- **ПРЯМОУГОЛЬНИК**

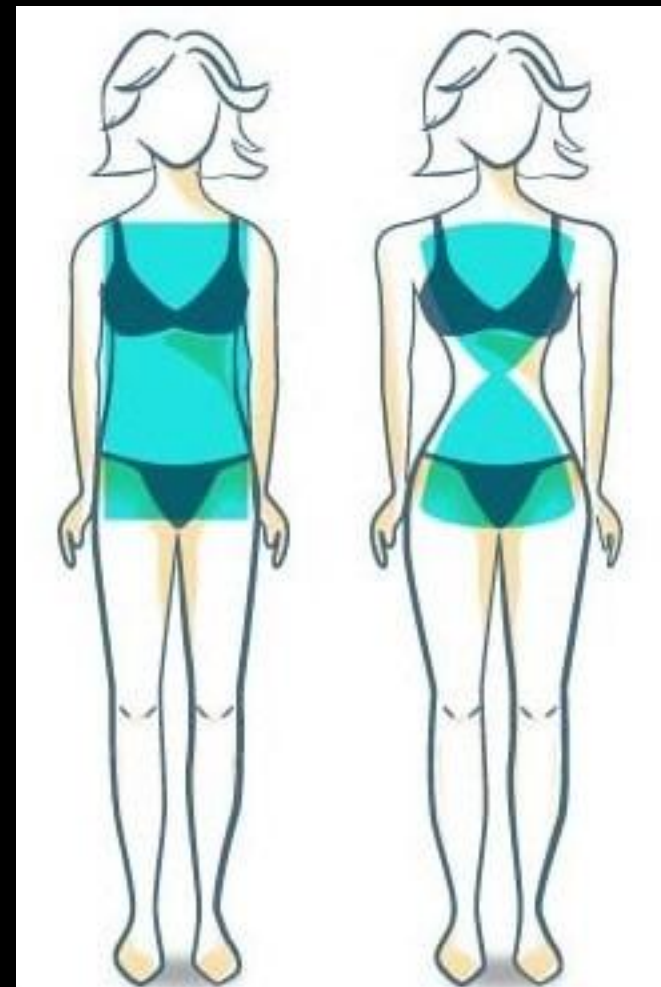
Плечи, грудь и бедра приблизительно одной ширины, четко выраженная талия отсутствует

Ширина плеч, груди и бедер различаются не более чем на 5%. По сравнению с плечами или грудью талия тоньше менее чем на 25%

- **ПЕСОЧНЫЕ ЧАСЫ**

Плечи, грудь и бедра приблизительно одной ширины, талия – четко выражена

Ширина плеч и бедер различаются не более чем на 5%. По сравнению с плечами, бедрами и грудью талия уже по крайней мере на 25%



ОБРАЗЫ ДЛЯ «ТРЕУГОЛЬНИКОВ»



АКЦЕНТ НА ЖЕНСТВЕННОСТЬ!

ОБРАЗЫ ДЛЯ «ПЕРЕВЕРНУТЫХ ТРЕУГОЛЬНИКОВ»



Делаем бедра!

ОБРАЗЫ ДЛЯ «ПРЯМОУГОЛЬНИКОВ»



Главная задача – визуально
создать линию талии

ОБРАЗЫ ДЛЯ «ПЕСОЧНЫХ ЧАСОВ»



Подчеркни то, чем наградила тебя природа

ПРОПОРЦИИ

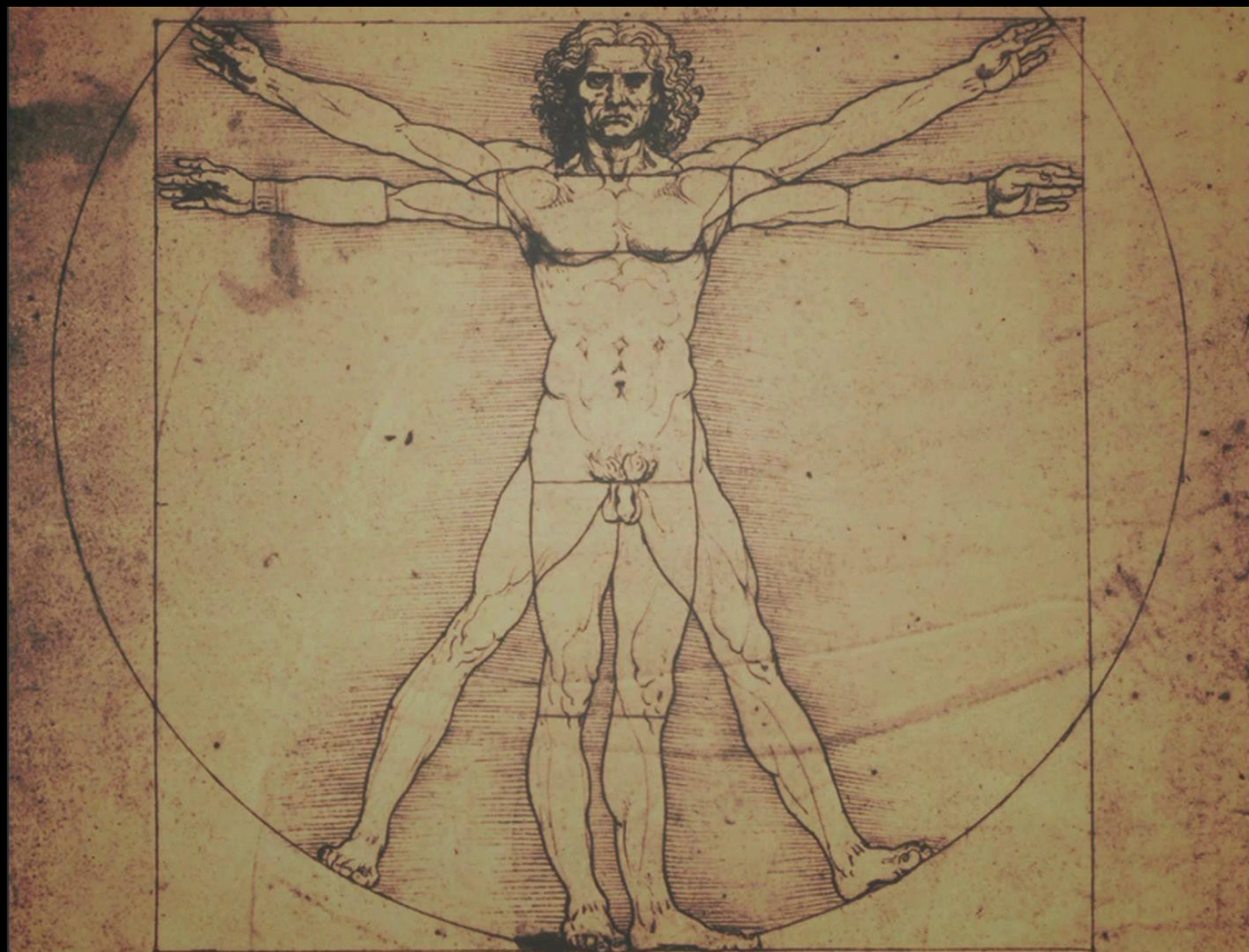
Правило «Золотого сечения» и Витрувианский человек Леонардо Давинчи утверждают, что идеальная пропорция – это:

$$\Phi = A/B = 1,618$$

где

A – рост человека,

B – расстояние от низа стопы до пупка

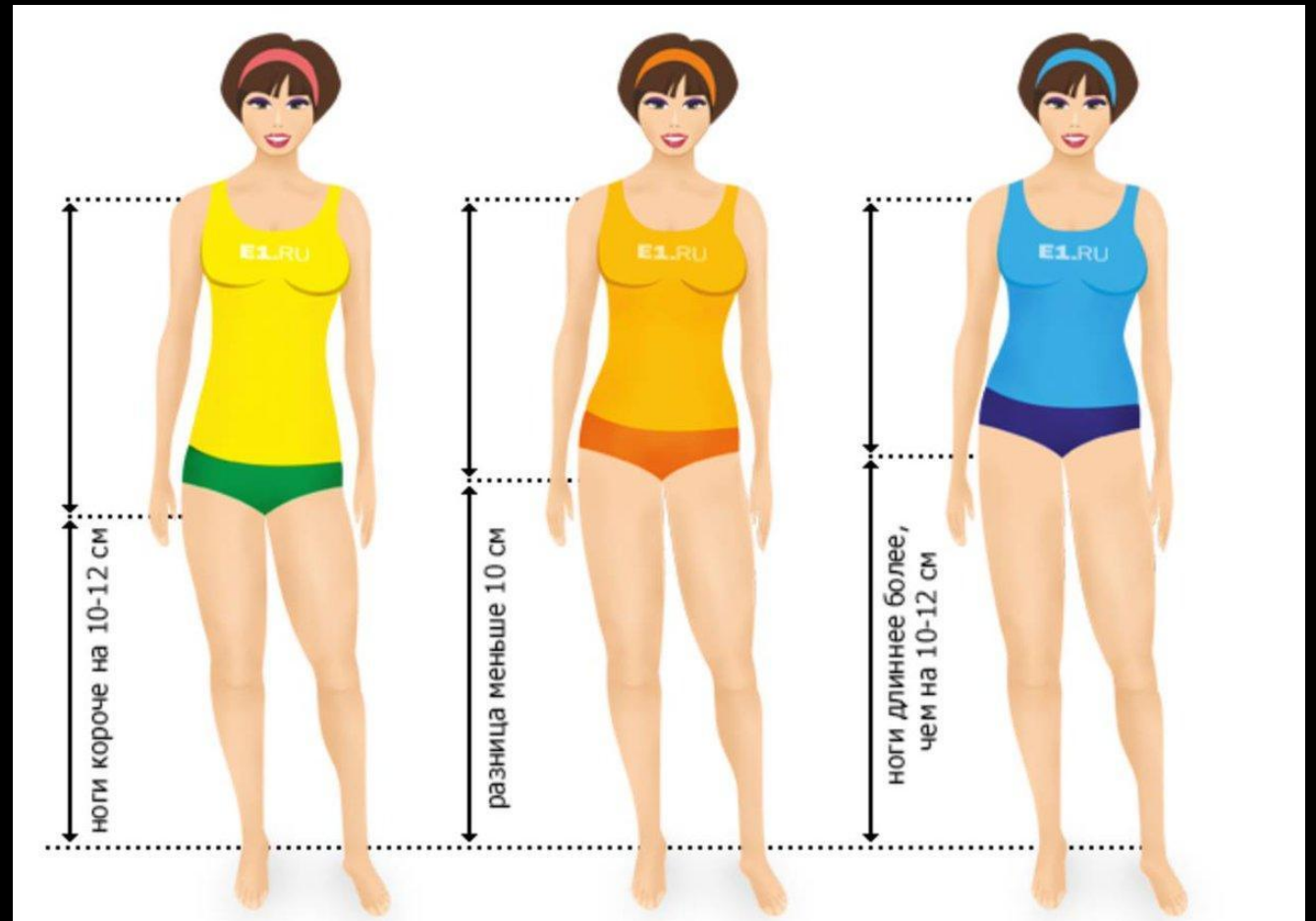


СЧИТАЕМ...

1. $\Phi = 1,618$

2. $\Phi > 1,618$

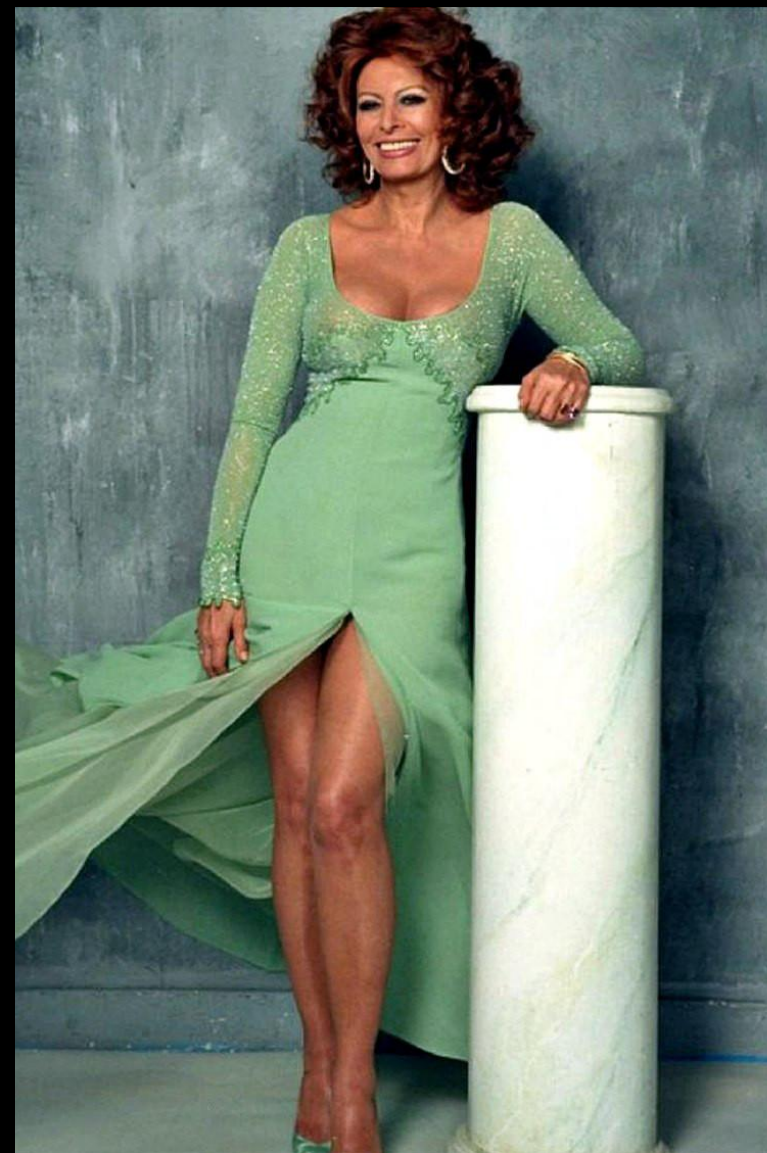
3. $\Phi < 1,618$



ЕСЛИ $\Phi=1,618...$

Поздравляем, Вы идеальны!

Не нарушайте баланс!



ЕСЛИ $\Phi > 1,618$, СКАЖИТЕ «ДА»...



Бежевым туфлям



**Вертикальным линиям
и
Монохромным образам**



**Прямым брюкам спокойных
оттенков с высокой посадкой**

ЕСЛИ $\Phi > 1,618$, СКАЖИТЕ «НЕТ»...



Крупным сумкам



**Горизонтальным
линиям**



**Брюкам с цветочным
принтом**

ЕСЛИ $\Phi < 1,618...$

«МЫ ДУМАЛИ, ВЫ ВЫШЕ...»



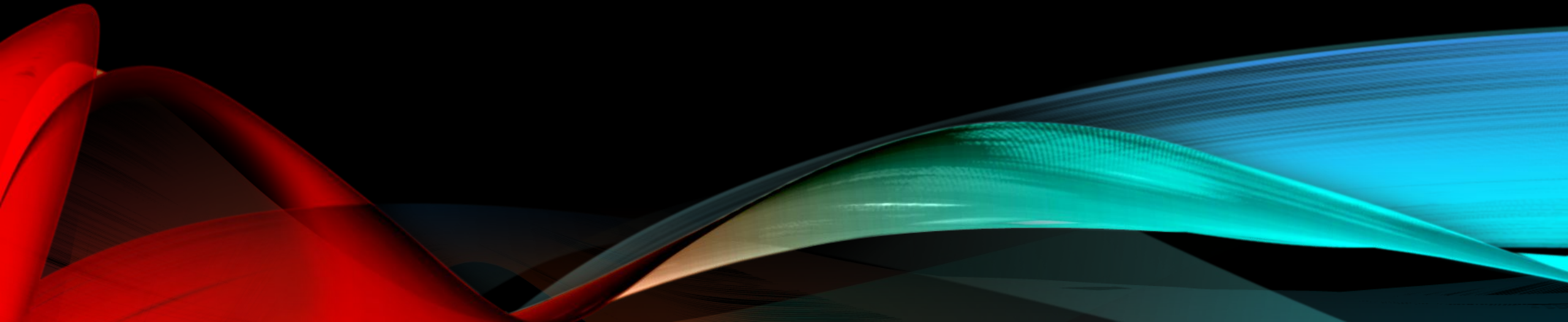
Брюки и юбки с яркими и активными принтами



Джинсы скинни, кеды и крупные аксессуары

ПОГОВОРИМ О ТАНЦОВЩИЦАХ

Принципы создания сценического образа



ВСЕМ ИЗВЕСТНЫЕ «ПЕСОЧНЫЕ ЧАСЫ»

Алла Вац



Юлия Редкоус



Маргарита Дарьина

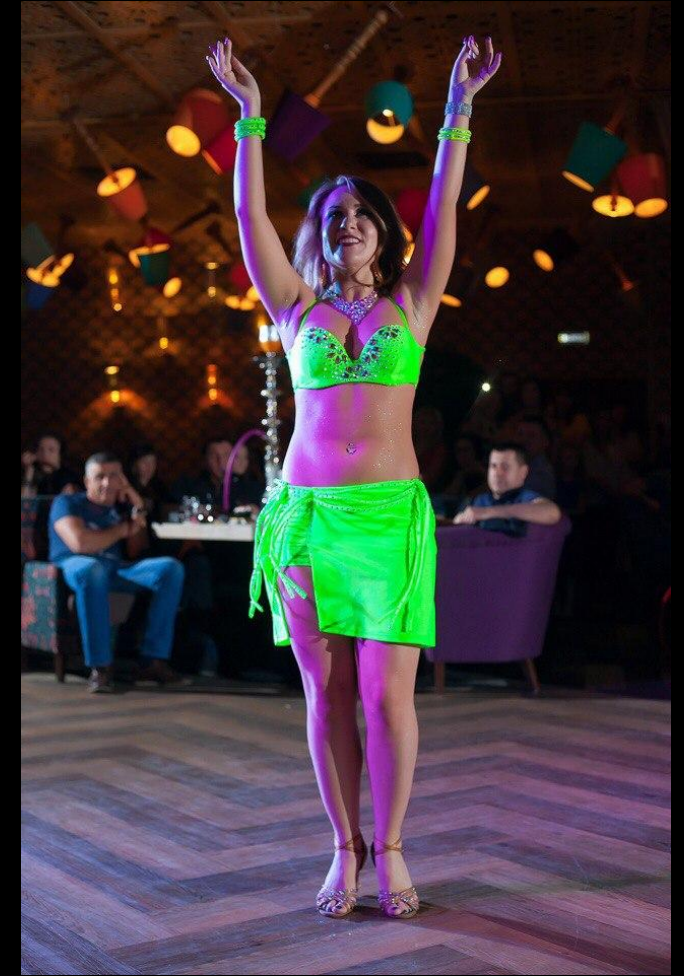


ПЕСОЧНЫЕ ЧАСЫ

Булатова Анна



Думбраван Ольга



ВСЕМ ИЗВЕСТНЫЕ «ПРЯМОУГОЛЬНИКИ»

Ранда Камаль



Сурайя



ПРЯМОУГОЛЬНИК

Тамара Ершова



Татьяна Милицына



ВСЕМ ИЗВЕСТНЫЕ «ПЕРЕВЕРНУТЫЕ ТРЕУГОЛЬНИКИ»

Катя Эшта



ВСЕМ ИЗВЕСТНЫЕ «ТРЕУГОЛЬНИКИ»

Наталья Бокова



Лариса Герасименко



Дина



ТРЕУГОЛЬНИК

Анна Борисова

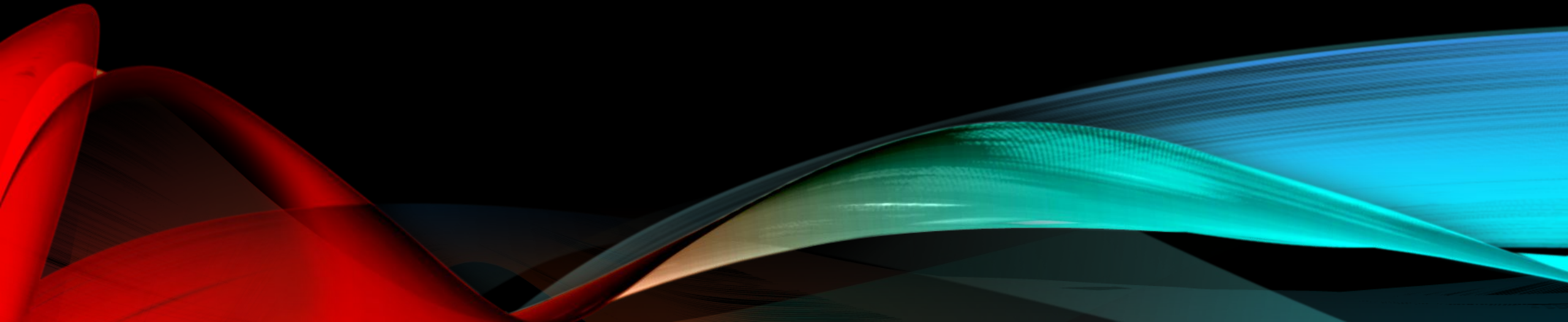


Светлана Рукосуева



СОЗДАЕМ ИДЕАЛЬНЫЙ КОСТЮМ

Все дело в деталях...



ЛУЧШИЙ КОСТЮМ ДЛЯ ЛЮБОГО ТИПА ФИГУРЫ ☺



ТАЛИЯ



ПЛЕЧИ



БЕДРА



“

СТИЛЬ НЕ В СОВЕРШЕНСТВЕ
ТУАЛЕТА, А В СОВЕРШЕНСТВЕ
ВЫРАЖЕНИЯ ЛИЧНОСТИ

”

